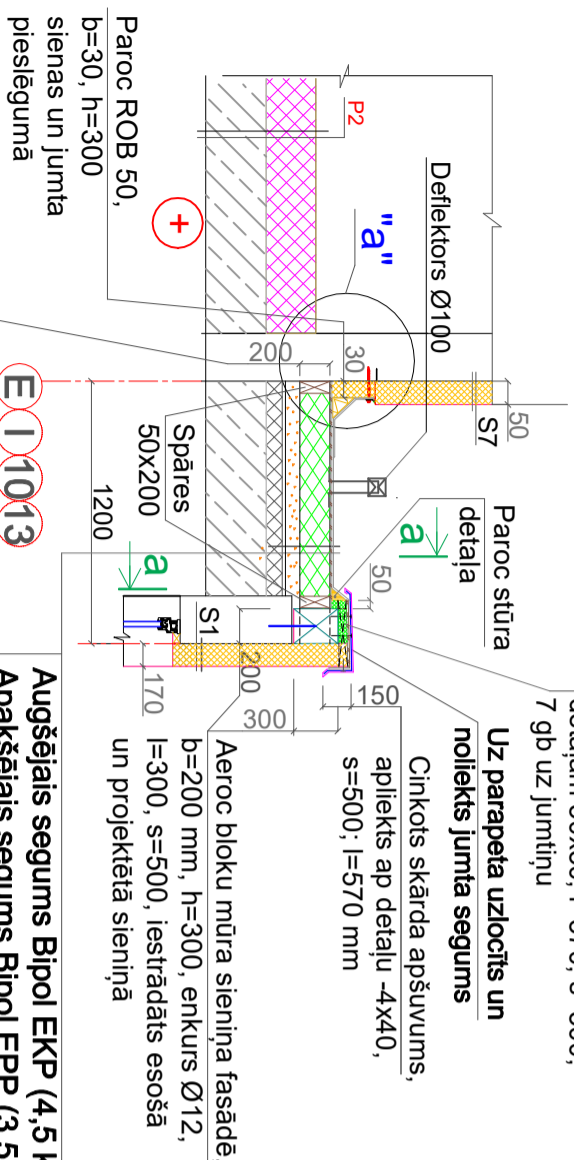


1-1  
 (jumts virs dzīvokļa)  
 M 1:100

skat. BK-5



Siltinājums starp antisept.koka detalēm 50x50, l=370; s=500; 7 gb uz jumtiņu

Uz parapeta uzlocīts un noliekts jumta segums

Cinkots skārda apšuvums, apliekts ap detaļu 4x40, s=500; l=570 mm

Aeroc bloku mūra sienīņa fasādē, b=200 mm, h=300, enkurs Ø12, l=300, s=500, iestrādāts esošā un projektētā sienīņā

Auššējais segums Bipol EKP (4,5 kg/m<sup>2</sup>)  
 Apakšējais segums Bipol EPP (3,5 kg/m<sup>2</sup>)

Mitruma izt.finiēris - 22

Sliģto šūnu putu poliuretāns, λ=0,025 W/mk  
 b=200, starp spārēm 50x200, s=900\*

**Projektēts** keramzīta sīļpinājums 0+100\*

Esošs ruberīda segums

Cementa java - 20

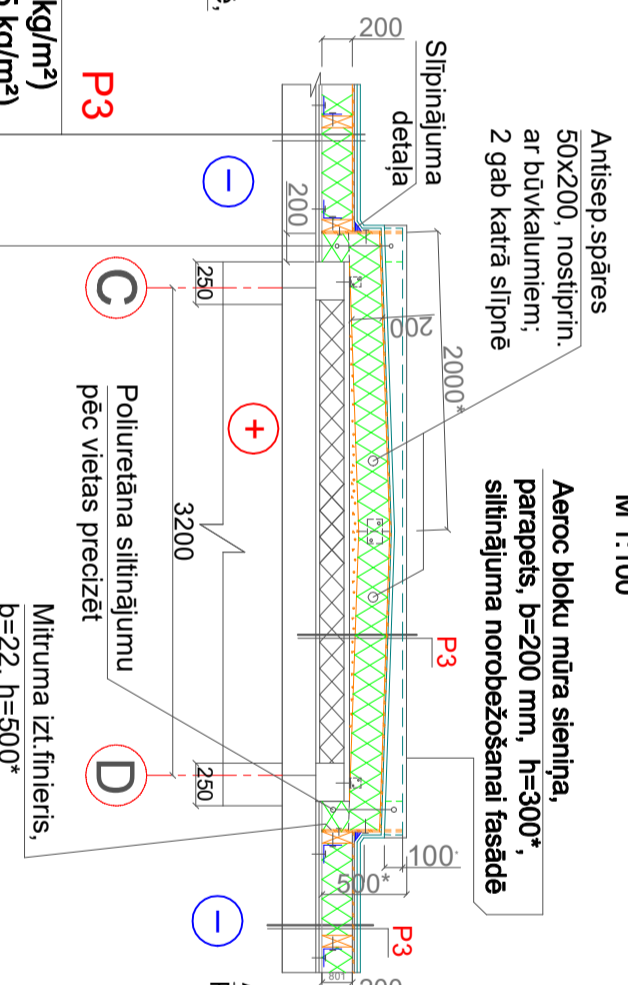
Esošs siltinājums - 160\*

Cementa java - 10

Esošs pārsegums

Jumtiņu siltinājums virs dzīvokļiem 5.stāvā

a-a  
 M 1:100



Antisept.spāres 50x200, nostiprin. ar būvkalumiem; 2 gab katrā sīļpnē

Aeroc bloku mūra sienīņa, parapets, b=200 mm, h=300\*, siltinājuma norobežošanai fasādē

Poliuuretāna siltinājumu pēc vietas precizēt

Mitruma izt.finiēris, b=22, h=500\*

Putupoliuretāna aizpildījums līdz parapeta ārmalai l=1,2; h=0,2+0,1 abās pusēs; 0,15m<sup>3</sup> uz jumtiņu

"a"

M 1:10

Bīvējums

Cinkota skārda noslēgļģste, sīļpinājama ar pašsurboš. skrūvēm (solis 200mm) hermētizēta šuve

Papildus jumta seguma kārtas

Stūra elements, ekv.Paroc ROB 50

Akmens vate, ekv. Paroc ROB 50; b=30

Būvkalums 80x80x80x2,5 spāres enkuroš.

Spāres 50x200, s=900, enkurot ar būvkalumiem

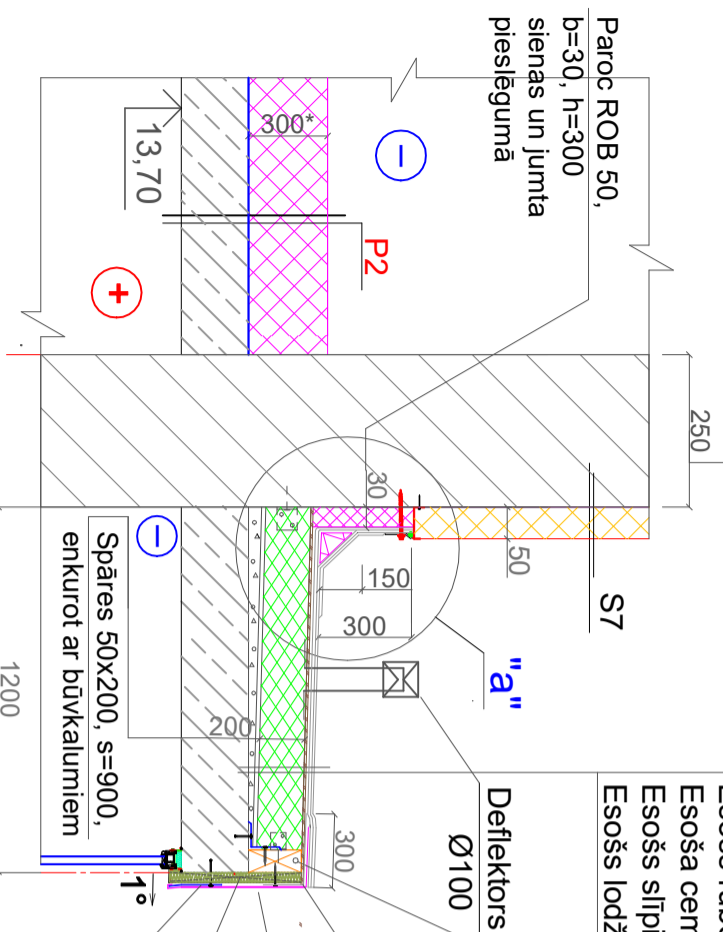
## Lodžijas jumta

siltināšanas risinājums  
 (ārpus dzīvokļu zonas)

"F"

skat. BK-6  
 M 1:25

Ārsiena



Auššējais segums Bipol EKP (4,5 kg/m<sup>2</sup>)  
 Apakšējais segums Bipol EPP (3,5 kg/m<sup>2</sup>)  
 Mitruma izt.finiēris - 22  
 Sliģto šūnu putupoliuretāns, λ=0,025 W/mk  
 b= 200 starp spārēm 50x200, s=900  
 Esošs ruberīda segums  
 Esoša cementa java  
 Esošs sīļpinājums  
 Esošs lodžijas pārsegums

Antiseptizēta koka brusa 100x200(h) uz ruberīda enkurota ar L100x7, l=100, s=500; kīļenkurs Ø10x90 kokskrūve Ø8x100

Uz dzegas zem skārda noliekta un nostiprināta seguma loksne  
 Skārda apšuvums, b=700\*

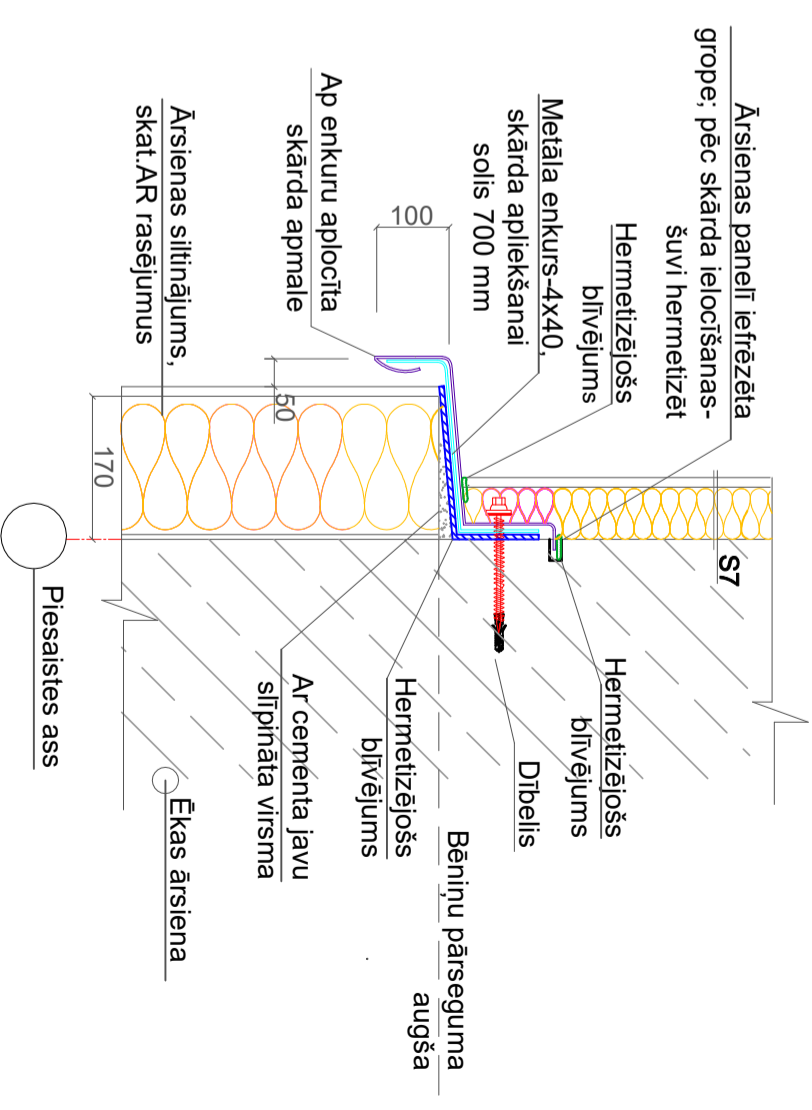
Antiseptizēta koka detaļa 50x50x320\*, stiprināta ar kokaskrūvi kokskr.8x80

Enkurdetaļa 4x40, liekta l=200\* solis 500 mm, stiprin. pie paneļa ar kīļenkuru Ø10x110

Dzīvokļu ārsienas un bēniņu ārsienas siltinājuma salaiduma mezgls

"D"

M 1:15



SIA "Energy Audit"		Pasūtītājs: SIA "Liepājas namu apsaimniekotājs"		Līguma Nr.: EA-77-16	
Reģ.Nr.: 42103004592 Toma iela 49-1M, Liepāja, LV-3401 mob.ļef.: +371 26534077 e-pasts: energy.audit@inbox.lv		Objekts: Dzīvoklīmās ēkas fasādes vienkaršota atjaunošana M.Kempes ielā 22, Liepājā			
Būvzinženiere A.Bruže		Rasējums: Jumta mezgli		Stadija: Lapa	
Izstrādāja A.Bruže		Mērogs: M 1:100		Art.reģ.: Nr.208	
06.18.				BP BK-8i	