

SIA „WS”**INŽENIERBŪVES BŪVNICĪBAS IECERES DOKUMENTĀCIJA**

(saskaņā ar Ministru kabineta 2017.gada 9.maija noteikumiem Nr.253 “Atsevišķu inženierbūvju būvnoteikumi”)

Būvprojekta izstrādātājs: **SIA „WS”**, reģ. Nr.52103047781,
būvkomersanta reģ.Nr.7296-R
(nosaukums, reģ.Nr., būvkomersanta reģ.Nr. vai fiziskās personas vārds, uzvārds, adrese)

Pasūtītājs: **SIA „Liepājas namu apsaimniekotājs”**,
reģ.Nr.42103004583
(nosaukums, reģ.Nr. vai fiziskās personas vārds, uzvārds, adrese)

Pasūtījuma Nr. **WS-69-17**, (Arhīva reģ.Nr.:530)
(līguma Nr.)

Inženierbūves grupa: **!**

**APLIECINĀJUMA KARTE
INŽENIERTĪKLAM**

Būvniecības ieceres nosaukums:

Dzīvojamās mājas ūdensapgādes sistēmas pārbūve
Vānes ielā 9, Liepājā

(būvobjekta nosaukums, būvniecības veids, būvniecības objekta adrese)

Būvprojekta daļas vai sadaļas marka: **UK**

Būvprojekta daļas vai sadaļas nosaukums:

VISPĀRĪGĀ DAĻA;
INŽENIERRISINĀJUMU DAĻA – Ūdensapgāde

Būvkomersanta atbildīgā persona:

SIA „WS” valdes loceklis



Sandijs Grietēns

Liepājā, 2018.

SATURA RĀDĪTĀJS

VISPĀRĪGĀ DAĻA

1. Apliecinājuma karte	3
2. Darba uzdevums	8
3. Izdruka no Liepājas pilsētas zemesgrāmatas nodalījuma Nr.4500	9
4. Zemes robežu plāns	12
5. Namīpašuma tehniskā pase	14
6. Būvkomersanta reģistrācijas apliecības kopija	38

INŽENIERRISINĀJUMU DAĻA, Ūdensapgāde

1. Vispārīgie rādītāji	UK – 1
2. Ēkas pagrabstāva plāns ar ūdensapgādes tīkliem	UK – 2
3. Ēkas 1.stāva plāns ar ūdensapgādes stāvvadiem un ūdens patēriņa uzskaites mezglu izvietojumu	UK – 3
4. Ēkas 2.+5.stāva plāns ar ūdensapgādes stāvvadiem un ūdens patēriņa uzskaites mezglu izvietojumu	UK – 4
5. Dzīvokļu ūdens patēriņa uzskaites mezglu pievienojums pie stāvvada. Ūdensapgādes cauruļvadu izvietojums dzīvokļos	UK – 5
6. Ēkas pagrabstāva ūdensapgādes tīklu aksonometriskā shēma. Ūdensvadu stāvvadu principiālā izbūves shēma	UK – 6
7. Materiālu specifikācija. Ūdensapgāde	UK – 7

Liepājas būvvaldei

Apliecinājuma karte

Būvniecības ierosinātājs (pasūtītājs)

SIA "Liepājas namu apsaimniekotājs"

(fiziskās personas vārds, uzvārds vai juridiskās personas nosaukums)

reģ. Nr.42103004583

(fiziskās personas kods vai juridiskās personas reģistrācijas numurs)

Tukuma ielā 1a, Liepājā, tālr.63470303

(dzīvesvieta vai juridiskā adrese, tālruņa numurs)

lna@lna.lv

(elektroniskā pasta adrese)

Lūdzu izskatīt iesniegumu ūdensapgādes sistēmas pārbūve daudzdzīvokļu

(inženierbūves vai iekšējā inženiertīkla nosaukums)

dzīvojamā mājā Vānes ielā 9, Liepājā būvniecībai/nojaukšanai.

I. Ieceres dokumentācija

1. Būvniecības veids (vajadzīgo atzīmēt):

- jauna būvniecība ierīkošana nojaukšana
 atjaunošana pārbūve

2. Ziņas par būvniecības ieceres objektu:

1) inženierbūves grupa I

(atbilstoši vispārīgajiem būvnoteikumiem)

2) inženierbūves veids vai iekšējais inženiertīkls (vajadzīgo atzīmēt):

- inženiertīkla pievads ūdens ieguves urbums iekšējais inženiertīkls
 grodu aka avota kaptāža cita inženierbūve

3) inženierbūves esošais lietošanas veids (kods) _____

(atbilstoši būvju klasifikācijai)

4) inženierbūves paredzētais veids (kods) _____

(atbilstoši būvju klasifikācijai)

5) inženierbūves kadastra apzīmējums (esošām inženierbūvēm) _____

6) inženierbūves apbūves laukums (neattiecas uz inženiertīkla pievadu) (m²) _____

7) grodu akas vai ūdens ieguves urbuma dziļums (m) _____

8) inženierbūves garums (attiecas uz inženiertīkla pievadu) (m) _____

9) inženierbūves materiāls PPR

10) nojaukšanas metode (nojaukšanas gadījumā) _____

- 11) būvniecībā radīto atkritumu apsaimniekošana (nojaukšanas gadījumā) _____
 12) būvniecībā radīto atkritumu apjoms (nojaukšanas gadījumā) _____
 13) būvniecībā radīto atkritumu pārstrādes un apglabāšanas vieta (nojaukšanas gadījumā) _____
 14) teritorijas sakārtošanas veids (nojaukšanas gadījumā) _____

3. Ziņas par skarto nekustamo īpašumu vai tā daļu:

- 1) nekustamā īpašuma kadastra numurs 17000120796
 2) zemes vienības vai būves adrese Vānes ielā 9, Liepājā
 3) zemes vienības, būves vai tās daļas kadastra apzīmējums 17000120796001

4) ja būvniecība paredzēta mežā (ja netiek paredzēta nojaukšana):

- a) meža kvartāla numurs _____
 b) meža nogabala numurs _____
 c) atmežojamā platība sadalījumā pa meža nogabaliem _____

4. Ziņas par būvniecības finansējuma avotu:

- privātie līdzekļi
 publisko tiesību juridiskās personas līdzekļi
 Eiropas Savienības politiku instrumentu līdzekļi
 citi ārvalstu finanšu palīdzības līdzekļi

5. Pilnvarotā persona _____

(fiziskās personas vārds, uzvārds, personas kods, dzīvesvieta,

tālruņa numurs, elektroniskā pasta adrese vai juridiskās personas nosaukums, reģistrācijas numurs,

juridiskā adrese, tālruņa numurs)

Juridiskās personas norādītā kontaktpersona _____

(vārds, uzvārds,

tālruņa numurs, elektroniskā pasta adrese)

6. Ieceres izstrādātājs _____

(fiziskās personas vārds, uzvārds, personas kods,

SIA "WS", reģ.Nr.52103047781, būvkomersanta reģ.Nr.7296-R

sertifikāta numurs vai juridiskās personas nosaukums,

reģistrācijas numurs, reģistrācijas numurs būvkomersantu reģistrā)

7. Būvspeciālists(-i) Viesturs Viņķelis, sert.Nr.3-00210

(vārds, uzvārds, sertifikāta numurs)

8. Ieceres izstrādātāja un būvspeciālista(-u) apliecinājumi:

Risinājumi atbilst paredzētajam lietošanas veidam, normatīvajiem aktiem, vietējās pašvaldības saistošajiem noteikumiem un saņemtajiem tehniskajiem un īpašajiem noteikumiem. Veicamās izmaiņas neietekmēs būves mehānisko stiprību un stabilitāti.

Ieceres izstrādātājs Sandijs Grietēns 21.11.2018.
(vārds, uzvārds, paraksts*) (datums)

Būvspeciālists(-i) Viesturs Viņķelis 21.11.2018.
(vārds, uzvārds, paraksts*) (datums)

9. Būvniecības ierosinātāja (pasūtītāja) apliecinājumi un paraksti:

1) Apliecinu, ka pievienotie īpašuma apliecinājuma dokumenti (kopijas) ir autentiski, patiesi un pilnīgi, attiecībā uz objektu nav nekādu apgrūtinājumu, aizliegumu vai strīdu.

Būvniecības ierosinātājs (pasūtītājs) _____
(vārds, uzvārds, paraksts*) (datums)

2) Apliecinu robežzīmju esību apvidū (ja būvdarbi paredzēti lauku teritorijā).

Būvniecības ierosinātājs (pasūtītājs) SIA «Liepājas namu apsaimniekotājs»
Valdes loceklis _____
(vārds, uzvārds, paraksts*) (datums)

10. Pielikumā:

- 1) Izdruka no Liepājas pilsētas zemesgrāmatas nodalījuma Nr.4500
- 2) Zemes robežu plāns
- 3) Namīpašuma tehniskā pase
- 4) Grafiskie materiāli (UK-1 ÷ UK-7)
- 5) _____
- 6) _____

Aizpilda būvvalde

11. Inženierbūves kadastra apzīmējums _____
(ja tas nav norādīts apliecinājuma kartes 2. punktā)

12. Ieceres īstenošanas termiņš 20.12.2020
(datums)

13. Būvvaldē iesniedzamie dokumenti (vajadzīgo atzīmēt):

- informācija par būvdarbu veicēju/būvētāju
 būvdarbu veicēja/būvētāja civiltiesiskās atbildības obligātās apdrošināšanas polises kopija

- atbildīgā būvspeciālista saistību raksts
 citi dokumenti, ja to paredz normatīvie akti

14. Būvvaldes atzīme par būvniecības ieceres akceptu _____

Būvvaldes atbildīgā amatpersona _____



(amats)

_____ (vārds, uzvārds, paraksts*)

_____ (datums)

15. Atzīme par būvdarbu uzsākšanas nosacījumu izpildi _____

_____ (datums)

Būvdarbu veicējs/būvētājs _____

(fiziskās personas vārds, uzvārds, personas kods,

_____ dzīvesvieta, tālruna numurs vai juridiskās personas nosaukums, reģistrācijas numurs,

_____ reģistrācijas numurs būvkomersantu reģistrā, juridiskā adrese, tālruna numurs)

Būvvaldes atbildīgā amatpersona _____

(amats)

_____ (vārds, uzvārds, paraksts*)

_____ (datums)

16. Lēmums par atteikšanos akceptēt ieceri

Lēmuma numurs _____ datums _____

Būvvaldes atbildīgā amatpersona _____

(amats)

_____ (vārds, uzvārds, paraksts*)

_____ (datums)

II. Būvdarbu pabeigšana

17. Informācija par būvdarbu pabeigšanu

Apliecinu, ka būvdarbi ir pabeigti atbilstoši būvniecības iecerei un normatīvo aktu prasībām, teritorija ir sakārtota un visi būvniecībā radušies atkritumi ir apsaimniekoti atbilstoši normatīvajos aktos noteiktajām prasībām, un iesniedzu šādus dokumentus:

1) _____

2) _____

Informēju, ka būvniecībā radīto atkritumu apsaimniekošanu veica

_____ (atkritumu apsaimniekotāja nosaukums)

Būvniecības ierosinātājs (pasūtītājs) _____

(vārds, uzvārds, paraksts*)

_____ (datums)

18. Būvdarbu garantijas termiņš

Būvdarbu defektus, kas atklājušies _____ gadu laikā pēc inženierbūves/iekšējā inženiertīkla (nevajadzīgo svītrot) pieņemšanas ekspluatācijā, būvdarbu veicējs novērsīs par saviem līdzekļiem.

19. Būvdarbu pārbaude

Objekts apsekots _____
(datums)

Konstatēts, ka būvdarbi ir/nav veikti (vajadzīgo pasvītrot) atbilstoši akceptētajai ieceres dokumentācijai.

20. Lēmums par konstatētajām atkāpēm no akceptētās būvniecības ieceres vai būvniecību reglamentējošajiem normatīvajiem aktiem

Lēmuma numurs _____ datums _____

Lēmuma izpildes termiņš _____
(datums)

Būvvaldes atbildīgā amatpersona _____
(amats)

(vārds, uzvārds, paraksts*) (datums)

21. Atzīme par būvdarbu pabeigšanu _____
(datums)

Būvvaldes atbildīgā amatpersona _____
(amats)

(vārds, uzvārds, paraksts*) (datums)

Piezīmes.

1. Pieaicinātos būvspeciālistus norāda 7. punktā, un tie paraksta 8. punktā ietverto apliecinājumu.

2. * Dokumenta rekvizītu "paraksts" neaizpilda, ja elektroniskais dokuments ir sagatavots atbilstoši normatīvajiem aktiem par elektronisko dokumentu noformēšanu.

3. Katru apliecinājuma kartes daļu aizpilda atsevišķi – izstrādājot ieceres dokumentāciju un pabeidzot būvdarbus.

4. Apliecinājuma kartes attiecīgās ailes paplašina, ja nepieciešams atspoguļot vairāk informācijas.

5. Ja vienlaikus ar inženierbūves vai iekšējā inženiertīkla būvēšanu paredzēts īstenot citu pirmās grupas būves būvēšanu, apliecinājuma karti papildina ar informāciju par attiecīgo citu būvējamo būvi un dokumentiem atbilstoši citiem speciālajiem būvnoteikumiem.

6. Ja būvniecības ierosinātājs (pasūtītājs) ir ārvalstnieks, kuram nav piešķirts Latvijas Republikas Iedzīvotāju reģistra personas kods, vai ārvalsts juridiskā persona, kas nav reģistrēta Latvijas Republikas Uzņēmumu reģistra vestajos reģistros, apliecinājuma kartē informāciju par būvniecības ierosinātāju (pasūtītāju) norāda, ciktāl tā ir attiecināma, un papildus norāda fiziskās personas dzimšanas datumu vai juridiskās personas dibināšanas datumu, fiziskās personas dzimšanas vietu vai juridiskās personas juridisko adresi un fiziskās personas valstspiederību.

**Darba uzdevums
uzņēmuma līgumam Nr.WS-69-17**

Pasūtītājs: SIA "Liepājas namu apsaimniekotājs"

Projekta nosaukums: Daudzdzīvokļu dzīvojamās mājas ūdensapgādes sistēmas pārbūve
Vānes ielā 9, Liepājā.

Darba uzdevums ēkas ūdensapgādes sistēmas pārbūvei:

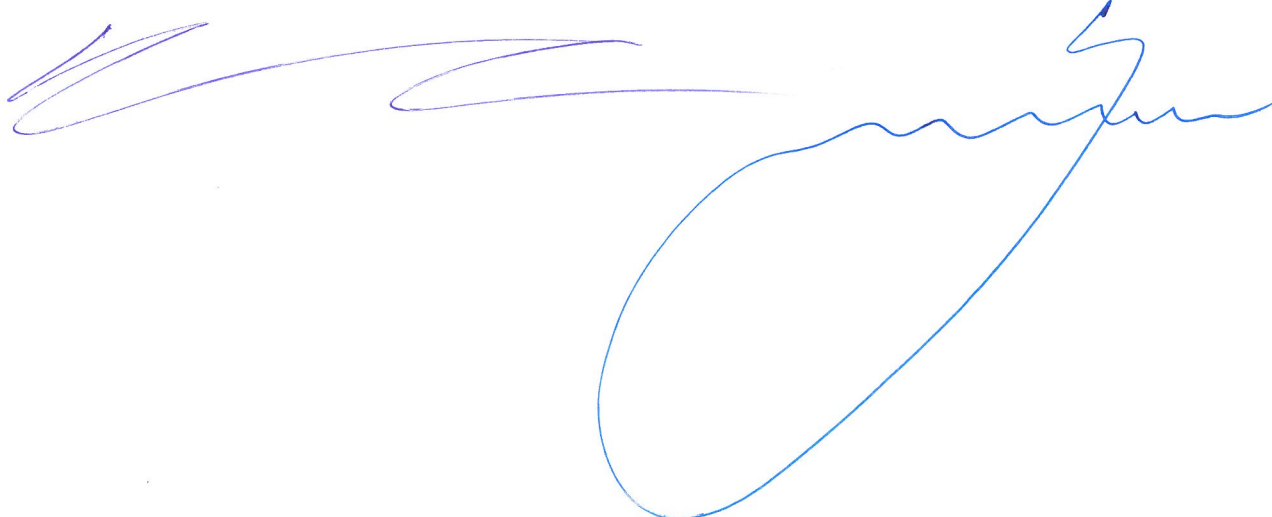
1. Ūdensapgāde.

- Karstā un aukstā ūdensvada nomainīšana, paredzot karstajam ūdensvadam cirkulācijas sistēmas izveidi ar atgaitas temperatūras regulējošo vārstu uzstādīšanu.

2. Materiālu specifikācijas sastādīšana.

Pasūtītājs:
SIA "Liepājas namu apsaimniekotājs"
valdes loceklis
Artis Rimma

Izpildītājs:
SIA "WS"
valdes loceklis
Sandijs Grietēns



INŽENIERRISINĀJUMU DAĻA
Ūdensapgāde

ŪK daļas saturs.

Lapa ŪK-1	Vispārīgie rādītāji.
Lapa ŪK-2	Ēkas pagrabstāva plāns ar ūdensapgādes tīkliem.
Lapa ŪK-3	Ēkas 1. stāva plāns ar ūdensapgādes stāvvadiem un ūdens patēriņa uzskaites mezglu izvietojumu.
Lapa ŪK-4	Ēkas 2. ÷ 5. stāva plāns ar ūdensapgādes stāvvadiem un ūdens patēriņa uzskaites mezglu izvietojumu.
Lapa ŪK-5	Dzīvokļu ūdens patēriņa uzskaites mezglu pievienojumus pie stāvvada. Ūdensapgādes cauruļvadu izvietojums dzīvokļos.
Lapa ŪK-6	Ēkas pagrabstāva ūdensapgādes tīklu aksonometriskā shēma. Ūdensvadu stāvvadu principiālā izbūves shēma.
Lapa ŪK-7	Materiālu specifikācija. Ūdensapgāde.

Paskaidrojuma raksts.

Tehniskā shēma izstrādāta saskaņā ar pasūtītāja darba uzdevumu, ievērojot Latvijas būvnormatīvu LBN 221-15 "Ēku iekšējais ūdensvads un kanalizācija", kā arī citu normatīvo aktu prasībām.

Tehniskā shēma izstrādāta 5 stāvu ēkai, kas atrodas Vānes ielā 9, Liepājā.

Ēkas iekšējā ūdensapgāde.

Tehniskā shēma izstrādāta aukstā, karstā un cirkulācijas ūdensvadu nomaiņai.

Ūdensvadus tehniskajā shēmā paredzēts izbūvēt no PPR ūdensapgādes caurulēm ar stiklašķiedras slāni, kas paredzētas aukstā un karstā ūdens apgādei un kausējamiem veidgabaliem, kuras būvniecības gaitā iespējas aizstāt ar analogiem materiāliem, kas paredzētas lietošanai attiecīgajā sistēmā.

Aukstais ūdensvads pieslēgts pie esošā ūdensvada ievada ēkā d100. Aiz pieslēguma uzstādīt ēkas ūdens patēriņa uzskaites mezglu Q=6,0 m³/h.

Karstā ūdensapgāde paredzēta no esošā siltummezgla.

Uz atzariem no maģistrālajiem tīkliem, pirms stāvvadiem, uzstādīt noslēgventilus un tukšošanas ventilus, lai būtu iespējams atslēgt katru stāvvadu atsevišķi. Uz cirkulācijas vadiem pirms stāvvadiem uzstādīt termostatisko cirkulācijas vārstu ar atgaitas t° regulācijas iespēju - analogs "Danfoss" MTCV-A.

Pirms aukstā un karstā ūdensvada ievada dzīvokļos gaitenī uzstādīt dzīvokļu ūdens patēriņa mērītāja mezglus Q=1,5m³/h. Jaunizbūvējamajos tīklus dzīvokļos pieslēgt pie esošajām sanitārtehniskajām iekārtām.

Caurules, šķērsošanās vietās ar mūra sienu un pārsegumiem, aizsargāt atbilstoši cauruļvadu ražotāja montāžas instrukcijai. Ūdensapgādes stāvvadiem, pārseguma paneļu šķērsošanas vietās, veikt ugunsdrošības pasākumus.

Cauruļvadu apšuvums

Pēc ūdensapgādes stāvvadu, ūdens uzskaites mezglu izbūves un ūdensapgādes cauruļvadu ievadīšanas dzīvokļos, izbūvēt apšuvumu no OSB plāksnēm b=10mm. Ūdens uzskaites mezglu apkalpošanai izveidot slēdzamas metāla lūkas 500×500mm ar triecienizturīga stikla lodziņu, lai iedzīvotājiem būtu iespēja kontrolēt savus ūdens patēriņa rādījumus.

Ugunsdrošības risinājumi

Pārseguma paneļu šķērsošanu ar ūdensapgādes PPR cauruli veikt pielietojot "Promat" PROMASEAL-PL loksnes. PROMASEAL-PL loksni iestrādāt ar Promastop MGIII ugunsdrošo javu.

Ja izbūves laikā tiek izvēlēti analogi materiāli, tad pielietot tehnoloģiju, kas paredzēta izvēlētajam materiālam.

Vispārējie norādījumi

1. Tehniskajā shēmā ūdensvadus paredzēts izolēt ar:

- aukstais ūdensvads :

- PPR Ø20 ÷ Ø63 ar kaučuka izolācijas čaulu ar garenšuvē iestrādātu līmlentu b=9mm

- analogs "K-Flex" EC kaučuka izolācijas čaulām;

- karstā un cirkulācijas ūdensvads:

- PPR Ø20 ÷ Ø50 ar akmens vates siltumizolācijas čaulu b=30mm - analogs "Paroc" akmens vates cauruļvadu izolācijas čaulas ar armētu alumīnija folijas pārklājumu un garenšuvē iestrādātu līmlentu - Paroc Hvac Section AluCoat T:

2. Uzrādītos materiālus iespējams aizstāt ar līdzvērtīgiem, kuri paredzēti pielietošanai attiecīgajā sistēmā;

3. Augstuma atzīmes un attālumi doti metros;

4. Horizontālajiem ūdensapgādes tīkliem izbūvējot nepieciešams ievērot 2‰ slīpumu uz tukšošanas pusi;

5. Sistēmas pārbaude jāveic saskaņā ar spēkā esošajiem noteikumiem.

6. Izstrādājot piedāvājumu būvuzņēmējam rūpīgi jāpārskata tehnisko shēmu un materiālu apjomos jāiekļauj arī neuzrādītie darbi un materiāli, lai kvalitatīvi veiktu būvniecību atbilstoši konkrētā būvuzņēmēja pielietotajai tehnoloģijai, un bez kuriem nebūtu iespējami būvdarbi;

7. Materiālu komplektāciju un montāžu veikt atbilstoši izstrādātajam projektam, ražotājfirmu montāžas instrukcijām un LR normatīvo aktu nosacījumiem;

8. Specifikācijā minētās atsauces uz materiālu un izstrādājumu izgatavotājfirmām liecina par izstrādājuma kvalitātes prasībām. Pretendents var piedāvāt ekvivalentus materiālus un izstrādājumus.

Pieņemtie apzīmējumi



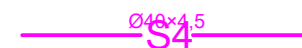
Aukstais ūdensvads:

cauruļvada marķējums - ārējais diametrs (mm) × sienas biezums (mm)



Karstais ūdensvads:

cauruļvada marķējums - ārējais diametrs (mm) × sienas biezums (mm)



Cirkulācijas ūdensvads:

cauruļvada marķējums - ārējais diametrs (mm) × sienas biezums (mm)

OSB plātņu apšuvums

Ūdensapgādes un kanalizācijas tehniski ekonomiskie rādītāji

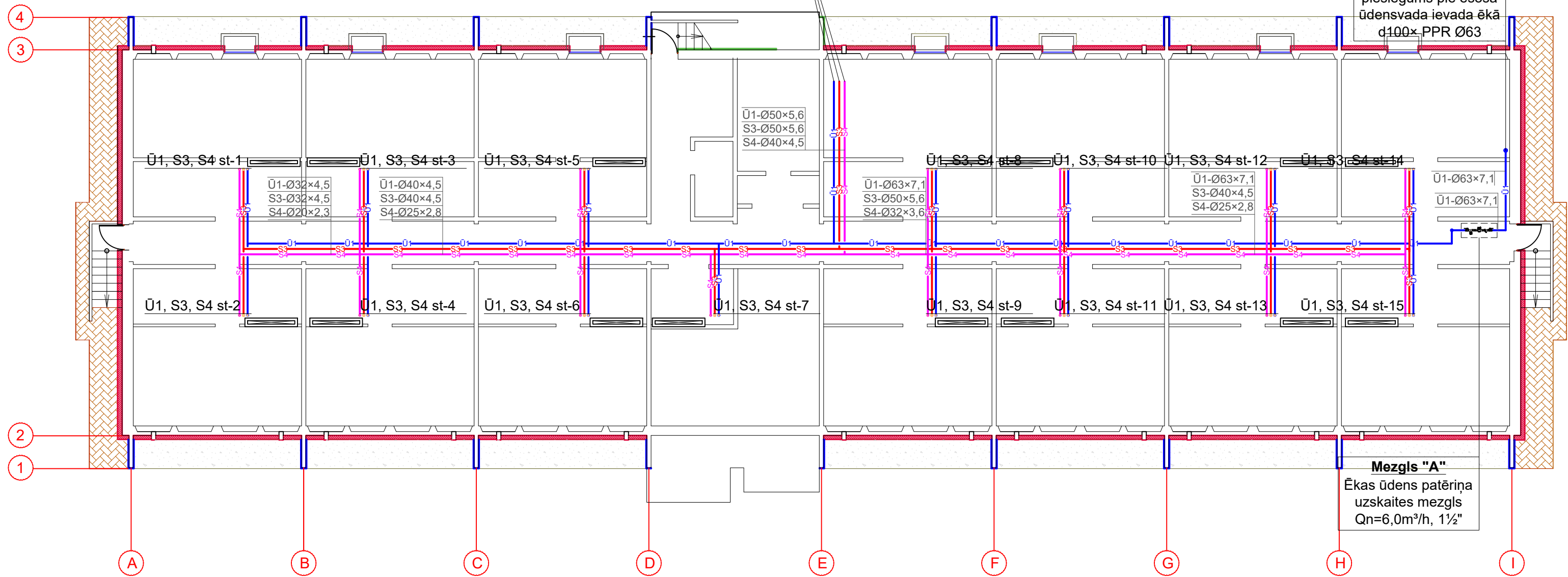
Sistēmas nosaukums	Kopējais aprēķina patēriņš:			Piezīmes
	m³/dnn	m³/h	l/sek	
Kopējais ūdens patēriņš, t. sk:	44,40	2,88	2,88	Aprēķins m³/dnn veikts pieņemot, ka katrā dzīvoklī uzturas 2 iedzīvotāji
Aukstais ūdens vads	26,64	1,88	1,88	
Karstais ūdens vads	17,76	1,44	1,44	
Sadzīves kanalizācija	44,40	2,88	4,48	

		SIA "WS" Būvk. reģ. Nr.: 7296-R Kūrmājas prospekts 7-206, Liepāja, LV-3401 mob.tel: +371 26534077; e-pasts: w.s@inbox.lv		Pasūtītājs: SIA "Liepājas namu apsaimniekotājs"		Līgums Nr. WS-69-17		
Objekts: Daudzdzīvokļu dzīvojamās mājas Vānes ielā 9, Liepājā, fasādes vienkāršotā atjaunošana				Rasējums: Stadija				
Atb.proj.	V. Viņķelis	10.2018	Vispārīgie rādītāji.			Lapa	Lapas	
ŪK inženieris	V. Viņķelis	10.2018				BP	ŪK-1	7
Izstrādāja	S.Grietēns	10.2018						
Mērogs:				A3	Arh.reģ.Nr.: 530			

Ēkas pagrabstāva plāns ar ūdensapgādes tīkliem.

pievienojums pie esošā siltummezgla
/vietu precizēt izbūves gaitā/

pieslēgums pie esošā
ūdensvada ievada ēkā
d100x PPR Ø63



Piezīmes

1. Montāžas laikā ņemt vērā vispārējos norādījumus - skatīt lapā ŪK-1.
2. Cauruļvadu izbūves augstumus, attālumus un garumus precizēt izbūves gaitā.
3. Aukstā (Ū1) ūdensapgādes tīklus izbūvēt no PPR caurulēm ar stiklašķiedras slāni un kausējamiem veidgabaliem - caurules izolēt ar kaučuka pretkondensāta izolāciju b=9mm.
4. Karstā (S3) un cirkulācijas (S4) ūdensapgādes tīklus izbūvēt no PPR caurulēm ar stiklašķiedras slāni un kausējamiem veidgabaliem - caurules izolēt ar akmens vates izolācijas čaulām b=30mm, ar armētu alumīnija folijas pārklājumu un garenšuvē iestrādātu līmlentu.
5. Ēkas pagrabstāva ūdensapgādes tīklu aksonometrisko shēmu skatīt lapā ŪK-6.
6. Ūdensapgādes cauruļvadu izvietojumu un iespēju izbūvēt pēc uzrādītās shēmas precizēt izbūves gaitā.
7. Ūdensapgādes cauruļvadi mākslīgi attālināti no sienām un viens no otra.
8. Caurules, šķērsošanās vietās ar mūra sienu un pārsegumiem, aizsargāt atbilstoši cauruļvadu ražotāja montāžas instrukcijai.



SIA "WS"

Būv. reģ. Nr.: 7296-R
Kūrmājas prospekts 7-206,
Liepāja, LV-3401
mob.tel: +371 26534077; e-pasts: w.s@inbox.lv

Pasūtītājs:

SIA "Liepājas namu apsaimniekotājs"

Līgums Nr.

WS-69-17

Objekts:

Daudzdzīvokļu dzīvojamās mājas Vānes ielā 9, Liepājā,
fasādes vienkāršotā atjaunošana

Rasējums:

Ēkas pagrabstāva plāns
ar ūdensapgādes tīkliem.

Stadija

BP

Lapa

ŪK-2

ŪK inženieris

V. Viņķelis

10.2018

Izstrādāja

S.Grietēns

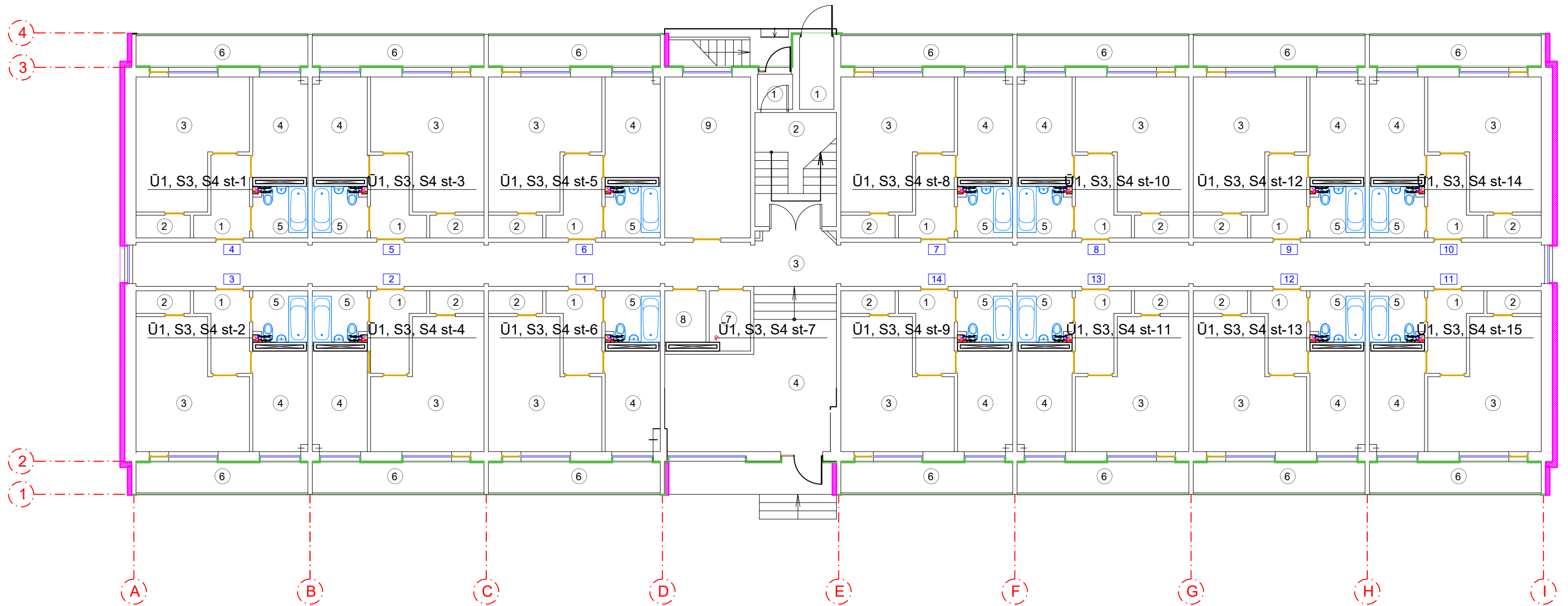
10.2018

Mērogs:

M 1:150, A3

Arh.reģ.Nr.: 530

1.stāva plāns ar siltinājuma shēmu
M 1:150



Ūdensapgādes stāvvadu Ø tabula		Stāvvada Nr. plānā: 1-15	
Stāvā ienākošās PPR caurules ārējais Ø mm x sienas biezums mm	5. stāvs	Ū1 - aukstais ūdensvads	Ø20x2,3
		S3 - karstais ūdensvads	Ø20x2,3
		S4 - cirkulācijas ūdensvads	-
	4. stāvs	Ū1 - aukstais ūdensvads	Ø25x2,8
		S3 - karstais ūdensvads	Ø25x2,8
		S4 - cirkulācijas ūdensvads	Ø20x2,3
	3. stāvs	Ū1 - aukstais ūdensvads	Ø25x2,8
		S3 - karstais ūdensvads	Ø25x2,8
		S4 - cirkulācijas ūdensvads	Ø20x2,3
	2. stāvs	Ū1 - aukstais ūdensvads	Ø25x2,8
		S3 - karstais ūdensvads	Ø25x2,8
		S4 - cirkulācijas ūdensvads	Ø20x2,3
	1. stāvs	Ū1 - aukstais ūdensvads	Ø25x2,8
		S3 - karstais ūdensvads	Ø25x2,8
		S4 - cirkulācijas ūdensvads	Ø20x2,3

Piezīmes

1. Montāžas laikā ņemt vērā vispārējos norādījumus - skatīt lapā ŪK-1.
2. Cauruļvadu izbūves augstumus, attālumus un garumus precizēt izbūves gaitā.
3. Aukstā (Ū1) ūdensapgādes tīklus izbūvēt no PPR caurulēm ar stiklašķiedras slāni un kausējamiem veidgabaliem - caurules izolēt ar kaučuka pretkondensāta izolāciju b=9mm.
4. Karstā (S3) un cirkulācijas (S4) ūdensapgādes tīklus izbūvēt no PPR caurulēm ar stiklašķiedras slāni un kausējamiem veidgabaliem - caurules izolēt ar akmens vates izolācijas čaulām b=30mm, ar armētu alumīnija folijas pārklājumu un garenšuvē iestrādātu līmlentu.
5. Dzīvokļu ūdens patēriņa uzskaites mezglu pievienojumus pie stāvvada un cauruļvadu izbūvi dzīvokļos skatīt lapā ŪK-5.
6. Ūdensapgādes cauruļvadu izvietojumu un iespēju izbūvēt pēc uzrādītās shēmas precizēt izbūves gaitā.
7. Ūdensapgādes cauruļvadi maksimāli attālināti no sienām un viens no otra.
8. Caurules, šķērsošanās vietās ar mūra sienu un pārsegumiem, aizsargāt atbilstoši cauruļvadu ražotāja montāžas instrukcijai.



SIA "WS"

Būv. reģ. Nr.: 7296-R
Kūrmājas prospekts 7-206,
Liepāja, LV-3401
mob.tel: +371 26534077; e-pasts: w.s@inbox.lv

Pasūtītājs:

SIA "Liepājas namu apsaimniekotājs"

Līgums Nr.

WS-69-17

Objekts:

Daudzdzīvokļu dzīvojamās mājas Vānes ielā 9, Liepājā,
fasādes vienkāršotā atjaunošana

Rasējums:

Ēkas 1. stāva plāns
ar ūdensapgādes stāvvadiem un
ūdens patēriņa uzskaites mezglu izvietojumu.

Stadija

BP

Lapa

ŪK-3

ŪK inženieris

V. Viņķelis

10.2018

Izstrādāja

S.Grietēns

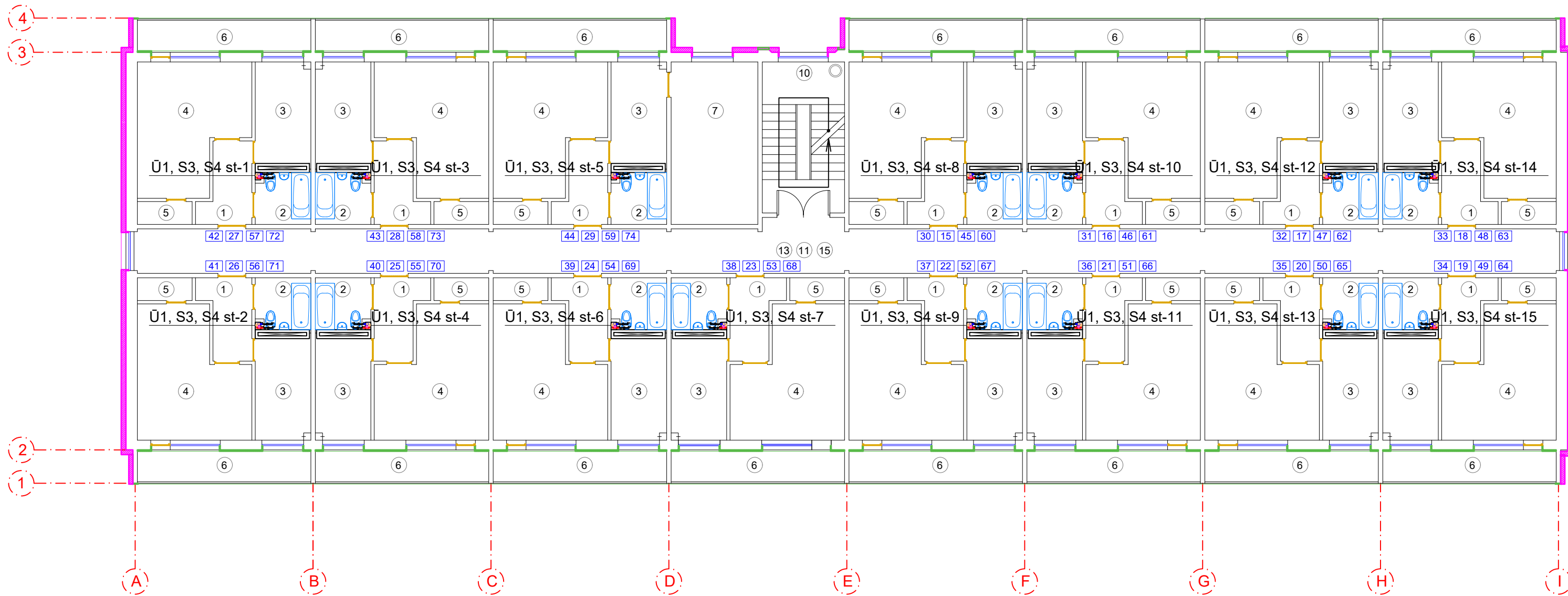
10.2018

Mērogs:

M 1:150, A3

Arh.reģ.Nr.: 530

Tipveida stāva plāns ar siltinājuma shēmu
M 1:150



Ūdensapgādes stāvvadu Ø tabula		Stāvvada Nr. plānā: 1-15	
Stāvā ienākošās PPR caurules ārējais Ø mm x sienas biezums mm	5. stāvs	Ū1 - aukstais ūdensvads	Ø20x2,3
		S3 - karstais ūdensvads	Ø20x2,3
		S4 - cirkulācijas ūdensvads	-
	4. stāvs	Ū1 - aukstais ūdensvads	Ø25x2,8
		S3 - karstais ūdensvads	Ø25x2,8
		S4 - cirkulācijas ūdensvads	Ø20x2,3
	3. stāvs	Ū1 - aukstais ūdensvads	Ø25x2,8
		S3 - karstais ūdensvads	Ø25x2,8
		S4 - cirkulācijas ūdensvads	Ø20x2,3
	2. stāvs	Ū1 - aukstais ūdensvads	Ø25x2,8
		S3 - karstais ūdensvads	Ø25x2,8
		S4 - cirkulācijas ūdensvads	Ø20x2,3
	1. stāvs	Ū1 - aukstais ūdensvads	Ø25x2,8
		S3 - karstais ūdensvads	Ø25x2,8
		S4 - cirkulācijas ūdensvads	Ø20x2,3

Piezīmes

1. Montāžas laikā ņemt vērā vispārējos norādījumus - skatīt lapā ŪK-1.
2. Cauruļvadu izbūves augstumus, attālumus un garumus precizēt izbūves gaitā.
3. Aukstā (Ū1) ūdensapgādes tīklus izbūvēt no PPR caurulēm ar stiklašķiedras slāni un kausējamiem veidgabaliem - caurules izolēt ar kaučuka pretkondensāta izolāciju b=9mm.
4. Karstā (S3) un cirkulācijas (S4) ūdensapgādes tīklus izbūvēt no PPR caurulēm ar stiklašķiedras slāni un kausējamiem veidgabaliem - caurules izolēt ar akmens vates izolācijas čaulām b=30mm, ar armētu alumīnija folijas pārklājumu un garenšuvē iestrādātu līmlentu.
5. Dzīvokļu ūdens patēriņa uzskaites mezglu pievienojumus pie stāvvada un cauruļvadu izbūvi dzīvokļos skatīt lapā ŪK-5.
6. Ūdensapgādes cauruļvadu izvietošanu un iespēju izbūvēt pēc uzrādītās shēmas precizēt izbūves gaitā.
7. Ūdensapgādes cauruļvadi maksimāli attālināti no sienām un viens no otra.
8. Caurules, šķērsošanās vietās ar mūra sienu un pārsegumiem, aizsargāt atbilstoši cauruļvadu ražotāja montāžas instrukcijai.



SIA "WS"

Būv. reģ. Nr.: 7296-R
Kūrmājas prospekts 7-206,
Liepāja, LV-3401
mob.tel: +371 26534077; e-pasts: w.s@inbox.lv

Pasūtītājs:

SIA "Liepājas namu apsaimniekotājs"

Līgums Nr.

WS-69-17

Objekts:

Daudzdzīvokļu dzīvojamās mājas Vānes ielā 9, Liepājā,
fasādes vienkāršotā atjaunošana

Rasējums:

Ēkas 2. + 5. stāva plāns
ar ūdensapgādes stāvvadiem un
ūdens patēriņa uzskaites mezglu izvietošanu.

Stadija

BP

Lapa

ŪK-4

ŪK inženieris

V. Viņķelis

10.2018

Izstrādāja

S.Grietēns

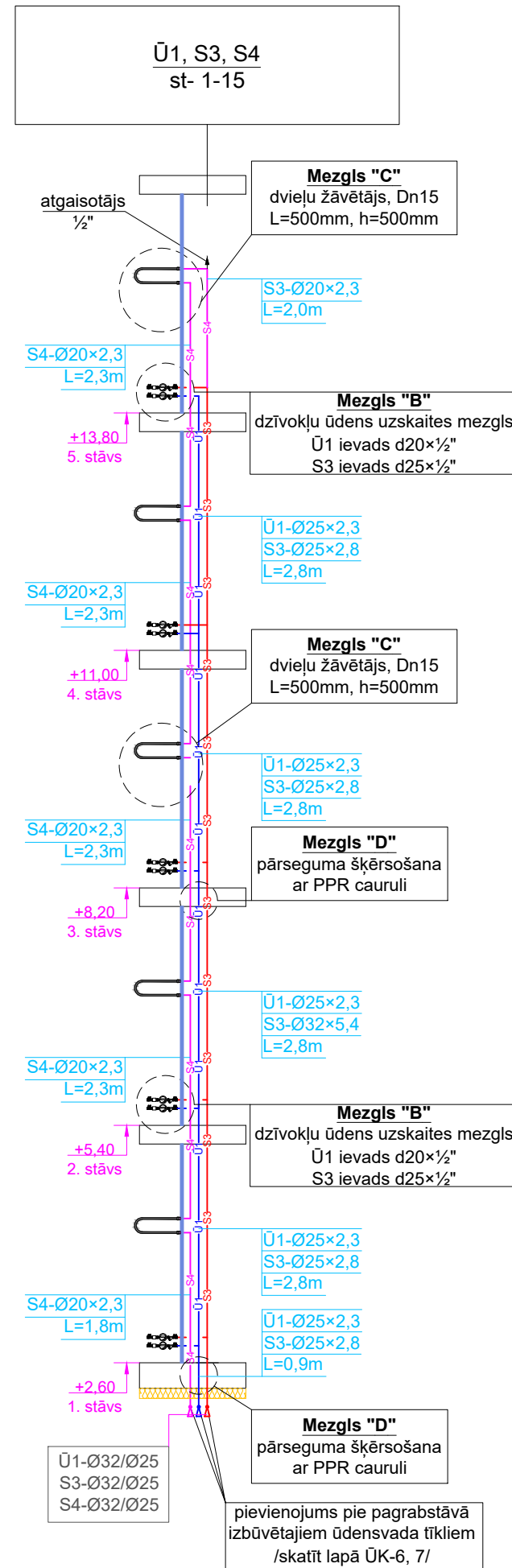
10.2018

Mērogs:

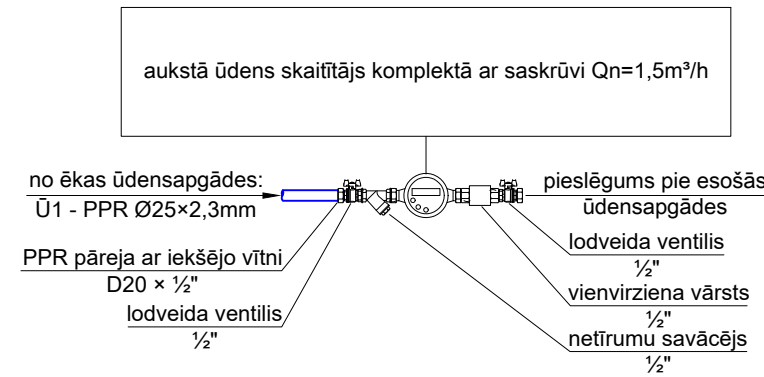
M 1:150, A3

Arh.reģ.Nr.: 530

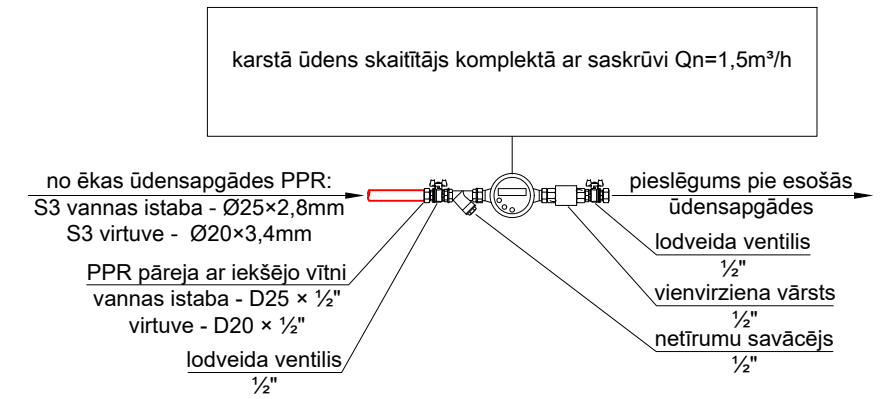
Ūdensvadu stāvvalu principiālā izbūves shēma.



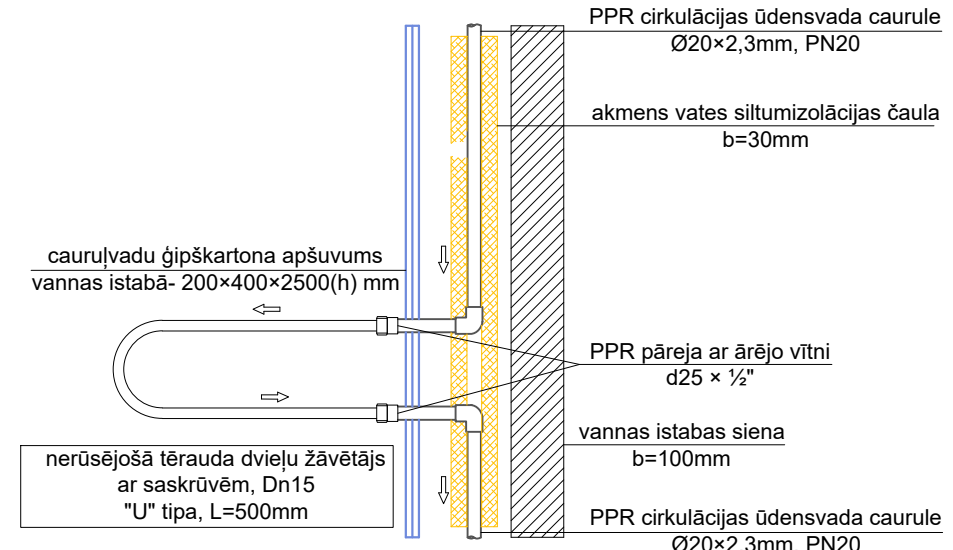
Mezgli "B"
Dzīvokļu aukstā ūdens patēriņa uzskaites mezgls
b/M



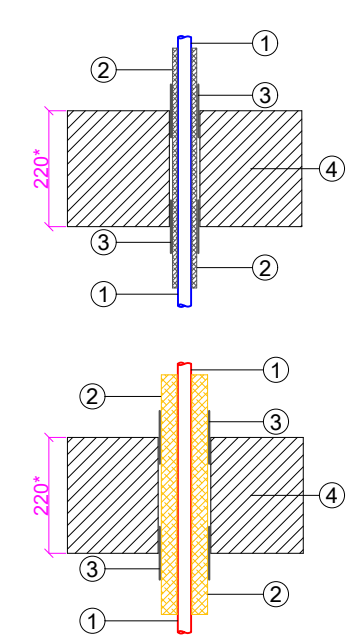
Mezgli "B"
Dzīvokļu karstā ūdens patēriņa uzskaites mezgls
b/M



Mezgli "C"
Dvieļu žāvētāja principiālā pieslēguma shēma
b/M



Mezgli "D"
Pārseguma šķērsošana ar PPR cauruli
b/M

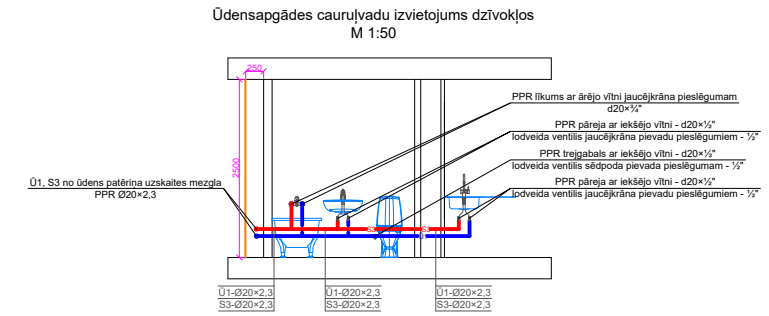
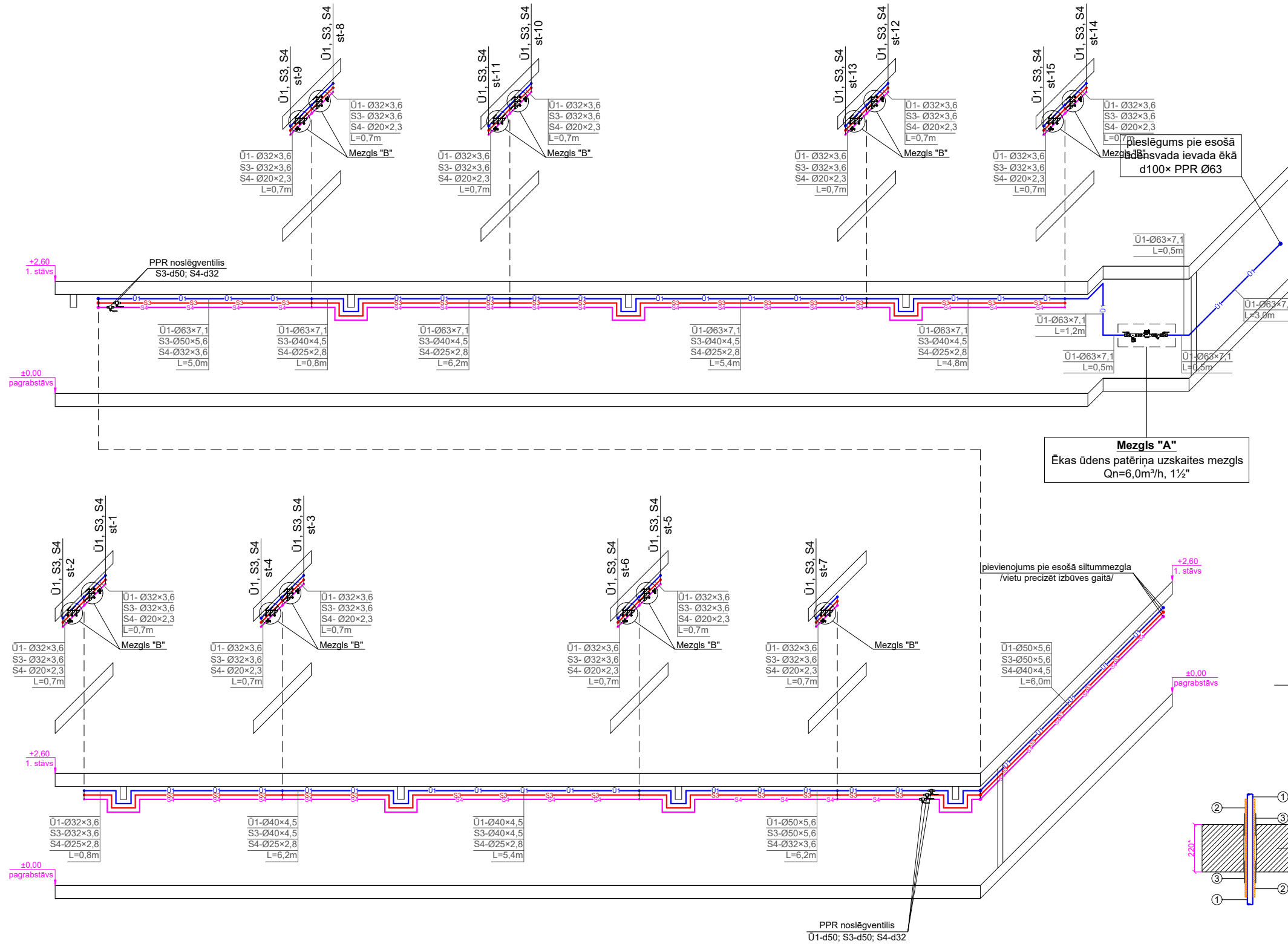


Piezīmes

1. Montāžas laikā ņemt vērā vispārējos norādījumus - skatīt lapā ŪK-1.
2. Augstuma atzīmes un attālumi doti metros. Cauruļvadu izbūves augstumus, attālumus un garumus precizēt izbūves gaitā.
3. Aukstā (Ū1) ūdensapgādes stāvvaldus izbūvēt no PPR (PN10) caurulēm un veidgabaliem - caurules izolēt ar kaučuka pretkondensāta izolāciju b=9mm.
4. Karstā (S3) un cirkulācijas (S4) ūdensapgādes stāvvaldus izbūvēt no PPR (PN20) caurulēm un veidgabaliem - caurules izolēt ar akmens vates izolācijas čaulām b=30mm, ar armētu alumīnija folijas pārklājumu un garenšuvē iestrādātu līmlentu.
5. Ēkas "A" un "B" pagrabstāvu ūdensapgādes tīklu aksonometrisko shēmu skatīt lapā ŪK
6. Cauruļvadu izvietojumu un iespēju izbūvēt pēc uzrādītās shēmas precizēt izbūves gaitā. Ūdensapgādes cauruļvadi mākslīgi attālināti no sienām un viens no otra.

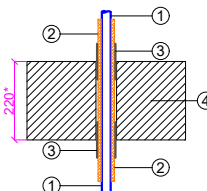
		SIA "WS" Būv. reģ. Nr.: 7296-R Kūrmājas prospekts 7-206, Liepāja, LV-3401 mob.tel: +371 26534077; e-pasts: w.s@inbox.lv		Pasūtītājs: SIA "Liepājas namu apsaimniekotājs"		Līguma Nr. WS-69-17	
ŪK inženieris V. Viņķelis Izstrādāja S. Grietēns		10.2018 10.2018		Objekts: Daudzdzīvokļu dzīvojamās mājas Vānes ielā 9, Liepājā, fasādes vienkāršotā atjaunošana			
Rasējums: Dzīvokļu ūdens patēriņa uzskaites mezglu pievienojumus pie stāvvalda. Ūdensapgādes cauruļvadu izvietojums dzīvokļos				Stadija BP		Lapa ŪK-5	
Mērogs: M 1:75, A2				Arh.reģ.Nr.: 530			

Ēkas pagrabstāva ūdensapgādes tīklu aksonometriskā shēma.



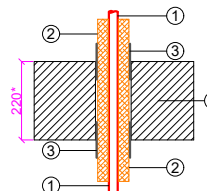
Mezglis "A"
Ēkas ūdens patēriņa uzskaites mezgls
Qn=6,0m³/h, 1½"

Mezglis "C"
Pārseguma šķērsošana ar PPR cauruli
b/M



Tehniskie parametri.

1. PPR aukstā ūdensvada caurule;
 2. Pretkondensāta izolācijas čaula-analogs "K-Flex", b=9mm;
 3. "Promat" PROMASEAL-PL loksne;
 4. Pārseguma dz./betona panelis;
- Izmērus ar * precizēt izbūves laikā



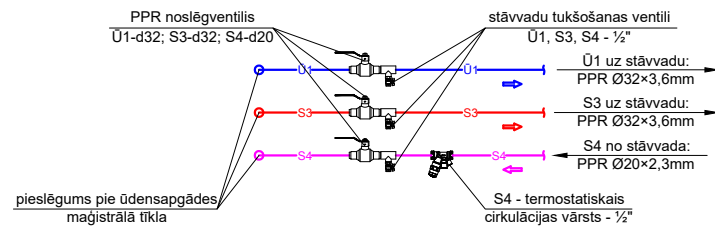
Tehniskie parametri.

1. PPR karstā un cirkulācijas ūdensvada caurule;
 2. Akmens vates izolācijas čaula-analogs "Paroc" Section AluCoat T, b=30mm;
 3. "Promat" PROMASEAL-PL loksne;
 4. Pārseguma dz./betona panelis;
- Izmērus ar * precizēt izbūves laikā

Piezīmes

1. Montāžas laikā ņemt vērā vispārējos norādījumus - skatīt lapā ŪK-1.
2. Cauruļvadu izbūves augstumus, attālumus un garumus precizēt izbūves gaitā.
3. Aukstā (U1) ūdensapgādes tīklus izbūvēt no PPR caurulēm ar stiklašķiedras slāni un kausējamiem veidgabaliem - caurules izolēt ar kaučuka pretkondensāta izolāciju b=9mm.
4. Karstā (S3) un cirkulācijas (S4) ūdensapgādes tīklus izbūvēt no PPR caurulēm ar stiklašķiedras slāni un kausējamiem veidgabaliem - caurules izolēt ar akmens vates izolācijas čaulām b=30mm, ar armētu alumīnija folijas pārklājumu un garenšuvē iestrādātu līmlentu.
5. Ūdensapgādes cauruļvadu izvietojumu un iespēju izbūvēt pēc uzrādītās shēmas precizēt izbūves gaitā.
6. Caurules, šķērsošanās vietās ar mūra sienu un pārsegumiem, aizsargāt atbilstoši cauruļvadu ražotāja montāžas instrukcijai.

Mezglis "B"
Noslēgarmatūru uzstādīšana uz stāvvadu atzariem
no maģistrālā ūdensapgādes tīkla
b/M




	SIA "WS" Būv. reģ. Nr.: 7296-R Kūrmājas prospekts 7-206, Liepāja, LV-3401 mob.tel.: +371 26534077; e-pasts: w.s@inbox.lv	Pasūtītājs: SIA "Liepājas namu apsaimniekotājs"	Līguma Nr. WS-69-17
		Objekts: Daudzdzīvokļu dzīvojamās mājas Vānes ielā 9, Liepājā, fasādes vienkāršotā atjaunošana	
ĶK inženieris V. Viņķelis	Izstrādāja S. Grietēns	Rasējums: Ēkas pagrabstāva ūdensapgāde tīklu aksonometriskā shēma. Ūdensvadu stāvvadu principiālā izbūves shēma.	Stadija BP Lapa ŪK-6
Mērogs: M 1:75, A2		Arh.reģ.Nr.: 530	

Aukstā ūdensapgāde.

Nr.p.k.	Materiāla un darba nosaukums, izmērs (mm)	Mērvienība	Apjomi
<u>Aukstā ūdensvada sistēma</u>			
<u>Ēkas ūdens patēriņa uzskaites mezgls - Mezgls "A"</u>			
1	PPR pāreja ar iekšējo vītņi	D63 > 2" i.v.	gab. 2
2	Lodveida ventilis	2"	gab. 2
3	Lodveida ventilis - tukšošanas krāns	1"	gab. 1
4	Vienvirziena vārsts	2"	gab. 1
5	Rupjais netīrumu savācējs	2"	gab. 1
<u>Ēkas aukstā ūdensapgādes tīkli</u>			
6	Demontējamas ūdensvada caurule (t.sk.- cauruļvadi, stiprinājumi, izolācija) /apjomi doti attiecīgi izbūvējamiem apjomiem un var nesakrist ar reālo apjomu daudzumu/	Dn20+50	m 500
7	Pieslēgums pie esošā ūdensvada ievada ēkā		kompl. 1
8		Ø63x7,1mm	m 32
9		Ø50x5,6mm	m 16
10	PPR caurules ar stiklašķiedras slāni un kausējami veidgabali (savienojumi, līkumi, trejgabali) aukstā ūdens apgādei	Ø40x4,5mm	m 15
11		Ø32x3,6mm	m 85
12		Ø25x2,8mm	m 225
13		Ø20x2,3mm	m 75
14		Dn64x9mm	m 32
15		Dn54x9mm	m 16
16	Pretkondensāta izolācijas čaula (pagrabstāvā, stāvvadi, gaitenis) - analogs "K-Flex" EC kaučuka izolācijas čaulām, Siltumvadītības koeficients λ pie +40°C = 0,040 W/mK; difūzijas tvaika pretestība pēc DIN 52516 μ ≥ 7 000	Dn42x9mm	m 15
17		Dn35x9mm	m 85
18		Dn28x9mm	m 225
19		Dn22x9mm	m 75
20		Dn 65	kompl. 22
21		Dn 50	kompl. 11
22	Cauruļvadu stiprinājumi ar izolāciju cauruļvadu nostiprināšanai (pagrabstāvā, stāvvadi, gaitenis)	Dn 40	kompl. 10
23		Dn 32	kompl. 57
24		Dn 25	kompl. 150
25		Dn 20	kompl. 50
26	PPR ventilis aukstajam ūdenim	D50	gab. 1
27		D32	gab. 8
28	PPR trejgabals ar iekšējo vītņi tukšošanas krānu pievienošanai	D32 x 1/2" x D32	gab. 8
29	Lodveida ventilis - tukšošanas krāns	1/2"	gab. 8
30	Projektēto ūdensvadu pieslēgšana pie siltummezgla		kompl. 1
31	Izbūvētās ūdensvada sistēmas pārbaude un nodošana		kompl. 1
<u>Pārseguma šķērsošana ar PPR cauruli - Mezgls "C"</u>			
32	"Promat" PROMASEAL-PL loksne - 40 pārsegumi	100x200mm	m ² 2
33	"Promat" PROMASTOP ugunsdrošā java MG III PROMASEAL blīves iestrādāšanai	30kg	maisi 2
<u>Dzīvokļu aukstā ūdens patēriņa uzskaites mezgli</u>			
34	Pieslēgums pie esošā ūdensvada skaitītāja mezgla	Qn=1,5m ³ /h	gab. 74
35	PPR savienojums ar iekšējo vītņi	Ø20 > 1/2"	gab. 148
36	Lodveida ventilis	1/2"	gab. 74
37	Vienvirziena vārsts	1/2"	gab. 74
38	Rupjais netīrumu savācējs	1/2"	gab. 74

Karstā ūdensapgāde.

Nr.p.k.	Materiāla un darba nosaukums, izmērs (mm)	Mērvienība	Apjomi
<u>Ēkas karstā ūdensapgādes tīkli</u>			
1	Demontējamas ūdensvada caurule (t.sk.- cauruļvadi, stiprinājumi, izolācija) /apjomi doti attiecīgi izbūvējamiem apjomiem un var nesakrist ar reālo apjomu daudzumu/	Dn16+50	m 800
2		Ø50x5,6mm	m 21
3		Ø40x4,5mm	m 36
4	PPR caurules ar stiklašķiedras slāni un kausējami veidgabali (savienojumi, līkumi, trejgabali) karstā ūdens apgādei	Ø32x3,6mm	m 100
5		Ø25x2,8mm	m 225
6		Ø20x2,3mm	m 225
7		Dn54x30mm	m 21
8	Akmens vates izolācijas čaula karstā ūdens apgādei pagrabstāvā - analogs "Paroc" akmens vates cauruļvadu izolācijas čaulas ar armētu alumīnija folijas pārklājumu un garenšuvē iestrādātu līmlentu - Paroc Hvac Section AluCoat T. Siltumvadītspēja pie +10°C -	Dn42x30mm	m 36
9		Dn35x30mm	m 100
10		Dn28x30mm	m 225
11		Dn22x30mm	m 225
12		Dn 50	kompl. 14
13		Dn 40	kompl. 24
14	Cauruļvadu stiprinājumi ar izolāciju cauruļvadu nostiprināšanai (pagrabstāvā, stāvvadi, gaitenis)	Dn 32	kompl. 67
15		Dn 25	kompl. 150
16		Dn 20	kompl. 150
17		D50	gab. 2
18	PPR ventilis karstajam ūdenim	D32	gab. 10
19		D20	gab. 8
20		D32 x 1/2" x D32	gab. 8
21	PPR trejgabals ar iekšējo vītņi tukšošanas krānu pievienošanai	D20 x 1/2" x D20	gab. 8
22	Lodveida ventilis - tukšošanas krāns	1/2"	gab. 16
23	Termostatisks, automātisks, proporcionāls vārsts - analogs "Danfoss" termostatisks vārsts MTCV-A	1/2"	gab. 15
24	PPR savienojums ar ārējo vītņi termostatiskā vārsta pievienošanai caurulei	Ø20 > 1/2"	gab. 30
25	Projektēto ūdensvadu pieslēgšana pie siltummezgla		kompl. 2
26	Izbūvētās ūdensvada sistēmas pārbaude un nodošana		kompl. 1
<u>Pārseguma šķērsošana ar PPR cauruli - Mezgls "C"</u>			
27	"Promat" PROMASEAL-PL loksne - 72 pārsegumi	100x300mm	m ² 5
28	"Promat" PROMASTOP ugunsdrošā java MG III PROMASEAL blīves iestrādāšanai	30kg	maisi 4
<u>Dzīvokļu karstā ūdens patēriņa uzskaites mezgli</u>			
29	Pieslēgums pie esošā ūdensvada skaitītāja mezgla	Qn=1,5m ³ /h	gab. 74
30	PPR savienojums ar iekšējo vītņi	Ø20 > 1/2"	gab. 148
31	Lodveida ventilis	1/2"	gab. 74
32	Vienvirziena vārsts	1/2"	gab. 74
33	Rupjais netīrumu savācējs	1/2"	gab. 74
<u>Dzīvokļu karstā ūdens tīkli</u>			
34	PPR caurules ar stiklašķiedras slāni un kausējami veidgabali (savienojumi, līkumi, trejgabali) karstā ūdens apgādei	Ø20x2,3mm	m 74
35	nerūšējošā tērauda divieļu žāvētājs ar saskrūvēm, Dn15	"U" tips, L=500mm	kompl. 74
36	Cauruļvadu stiprinājumi dzīvokļos - klipsis	Dn20	kompl. 148
37	PPR līkums ar ārējo vītņi jaucekkrāna pieslēgumam	d20x3/4"	gab. 74
38	PPR pāreja ar iekšējo vītņi	d20x1/2"	gab. 148
39	Lodveida ventilis	1/2"	gab. 148
<u>Cauruļvadu apšuvums gaitenī</u>			
40	Mitrūmizturīgās ģipskartona starpsienas izbūve pēc Knauf sistēmas W112	m ²	92,5
	UW profils 100x40x06	m	74,00 0,80
	Knauf blīvlenta 95/3.0 mm	m	111,00 1,20
	Knauf dibelis "K" 6/35	gab	185,00 2,00
	CW profils 100x50x0.6	m	194,25 2,10
	PAROC IL 610 b=100 mm	m ²	92,50 1,00
	Knauf mitrumizturīgā ģipskartona plātnē GKBI	m ²	194,25 2,10
	Knauf mitrumizturīgā ģipskartona plātnē GKBI	m ²	194,25 2,10
	Knauf skrūves TN 25 mm gara	gab	1295,00 14,00
	Knauf skrūves TN 35 mm gara	gab	2868,00 31,00

 SIA "WS" Būv. reģ. Nr.: 7296-R Kūrmājas prospekts 7-206, Liepāja, LV-3401 mob.tel: +371 26534077; e-pasts: w.s@inbox.lv	Pasūtītājs: SIA "Liepājas namu apsaimniekotājs"	Līguma Nr. WS-69-17
	Objekts: Daudzdzīvokļu dzīvojamās mājas Vānes ielā 9, Liepājā, fasādes vienkāršotā atjaunošana	
ŪK inženieris V. Viņķelis Izstrādāja S.Grietēns	Rasējums: Materiālu specifikācija. Ūdensapgāde.	Stadija BP Lapa ŪK-7
	Mērogs: A3 Arh.reģ.Nr.: 530	