

## ARHITEKTŪRAS RISINĀJUMU RASĒJUMU SARAKSTS

1. Vispārīgo datu lapa	AR-1
2. Krāsu pase	AR-2
3. Dienvidu fasāde	AR-3
4. Ziemeļu fasāde	AR-4
5. Austrumu un Rietumu fasāde	AR-5
6. Fasāžu apdares sistēmas, logailu stūra siltināšanas detaļa	AR-6
7. 1. stāva un jumta plāni	AR-7
8. Šķēlumi 1-1; 2-2; 3-3; 4-4	AR-8
9. Šķēlumi 5-5; 8-8; 9-9; 10-10; 14-14, ieejas nojumes jumta plāns	AR-9
10. Balkonu nojumes plāns un šķēlumi	AR-10
11. Lietusūdens novadīšanas plāns un šķēlumi	AR-11
12. Balkonu plāns un šķēlumi	AR-12
13. Galvenie darbu apjomi	AR-13
14. Logu, durvju, restu un lūku specifikācija	AR-14

## ĒKAS TEHNISKIE RĀDĪTĀJI

Apbūves laukums	- 993.4 m <sup>2</sup>
Būvtilpums	- 15295.0 m <sup>3</sup>
Kopējā platība	- 4850.1 m <sup>2</sup>
Stāvu skaits	
- Virszemes:	- 5
- Pazemes:	- 1
Būves ugunsdrošības pakāpe	- U2a
Būves izmantošanas veida klasifikācija	- I izmantošanas veids
Būves klasifikācija pēc lietošanas veida	- 1122 - Triju vai vairāku dzīvokļu mājas

## IZMANTOTO BŪVNORMATĪVU SARAKSTS

Būvniecības likums  
 Latvijas būvnormatīvs LBN 202-15 <Būvprojekta saturs un noformēšana>  
 Vispārīgie būvnoteikumi (Ministru kabineta noteikumi Nr.500)  
 Liepājas apbūves noteikumi  
 Latvijas būvnormatīvs LBN 405-15 <Būvju tehniskā apsekošana>  
 Latvijas būvnormatīvs LBN 201-15 <Būvju ugunsdrošība>  
 "Ēku energoefektivitātes likums"  
 Latvijas būvnormatīvs LBN 002-15 <Ēku norobežojošo konstrukciju siltumtehnika>  
 Latvijas būvnormatīvs LBN 003-15 <Būvklimaloģija>  
 Latvijas būvnormatīvs LBN 211-15 <Dzīvojamās ēkas>

## SITUĀCIJAS SHĒMA

Baltijas iela 7, Liepāja



Būvprojekta daļas vadītāja apliecinājums

Šī būvprojektā arhitektūras daļas risinājumi atbilst Latvijas būvnormatīvu un citu normatīvo aktu, kā arī tehnisko vai īpašo noteikumu prasībām.

**Arnis Balčus**

Būvprojekta daļas vadītājs

sert. Nr. 1-00291

/ datums /

/ paraksts /

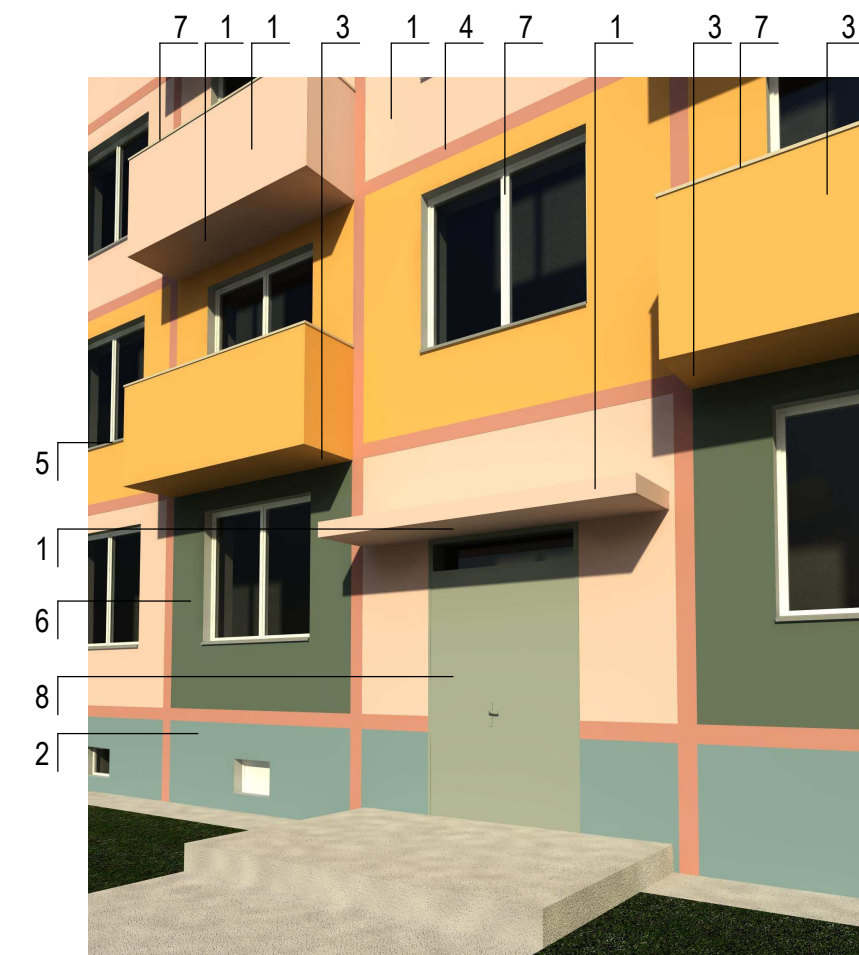
Pasūtītājs: SIA "Liepājas namu apsaimniekotājs"	Komplekss: Daudzdzīvokļu dzīvojamās ēkas energoefektivitātes paaugstināšana Baltijas ielā 7, Liepājā	Rasējums: Vispārējie dati	Stadija: Vienkāršotā renovācija	Paraksts	Datums	Marka	Lapa	Lapas						
			Būvprojekta vadītājs						G. Vīksna	12.04.2018	AR	1	14	
			Būvprojekta daļas vad.						A. Balčus	12.04.2018				
			Projektēja						K. Frīdenbergs	12.04.2018				
Līg.Nr.	001/2018	Objekts: Daudzdzīvokļu dzīvojamā ēka	Mērogs:											
Šis projekts ir SIA "Arhitekta G.Vīksnas birojs" intelektuālais īpašums, kas paredzēts šī objekta būvdarbu norisei. Bez mūsu piekrišanas tas nevar tikt pavairots, pārstrādāts, nodots trešajai personai vai kā citādi izmantots.														

2018

## DIENVIDAUSTRUMU FASĀDE



## DIENVIDU VIDĒJĀ IEEJA



## DIENVIDRIETUMU FASĀDE



## ZIEMEĻRIETUMU FASĀDE

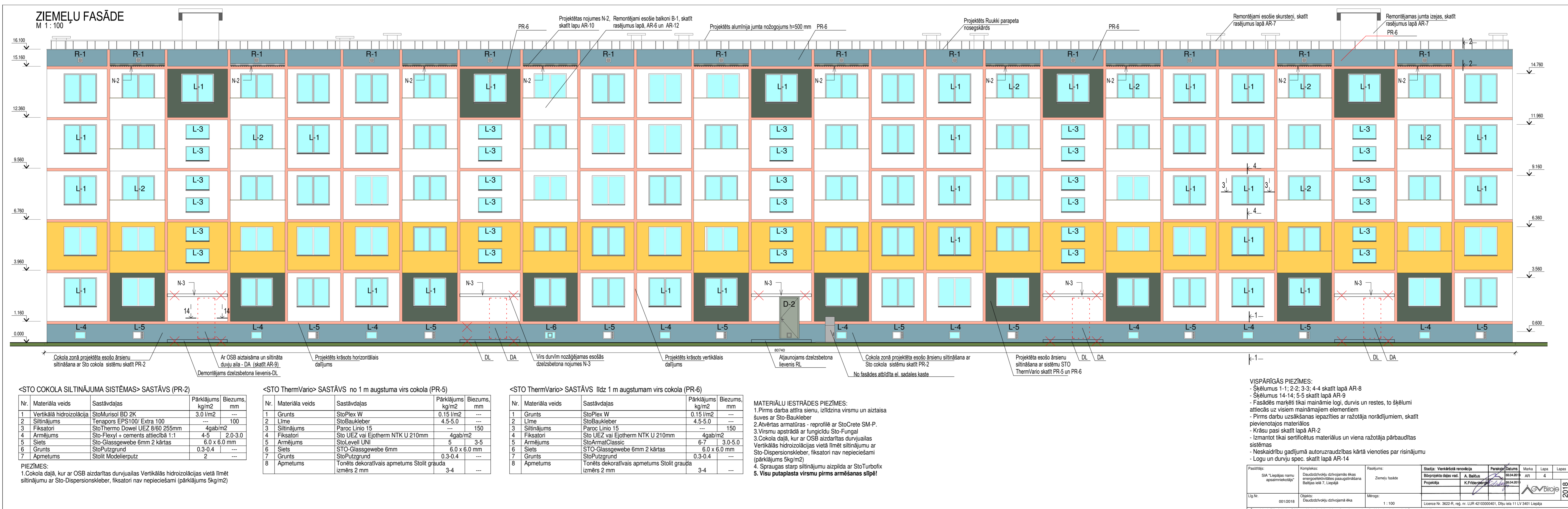


NR.	APRAKSTS	KRĀSU KATALOGS	KRĀSAS NR.	PARAUGS	PIEZĪMES
1	Fasādes pamatkrāsa, balkoni, skursteņi	Sto	32315		Masā tonēts apmetums
2	Cokola, drempeļa zonas krāsojums	Sto	35332		Masā tonēts apmetums
3	Fasādes laukumu, balkonu krāsojums	Sto	32213		Masā tonēts apmetums
4	Horizontālās un vertikālās fasādes joslas	Sto	33113		Masā tonēts apmetums
5	Parapeta, palodžu, jumtiņu iesegums	Ruukki	RR23		Krāsots metāls
6	Fasādes laukumu krāsojums	Sto	36230		Masā tonēts apmetums
7	PVC logu rāmji, balkonu koka marga	RAL	9010		PVC, krāsots koks
8	Metāla durvis	RAL	7033		Krāsots metāls

PIEZĪMES:

- Vertikālās un horizontālās joslas krāsot betona paneļu šuvju vietās, saglabāt esošo dalījuma principu, joslu platums = 15cm
- Balkonu / nojumu kantes un apakšējo plakni krāsot saskaņā ar konkrētās vietas fasādes krāsu
- Izmantot sertificētas krāsas un materiālus
- Izmantot viena ražotāja, pārbaudītas, sistēmas
- Neskaidrību gadījumā autoruzraudzības kārtā vienoties par risinājumu

Pasūtītājs: SIA "Liepājas namu apsaimniekotājs"	Komplekss: Daudzdzīvokļu dzīvojamās ēkas energoefektivitātes paaugstināšana Baltijas ielā 7, Liepājā	Rasējums: Krāsu pase	Stadija: Vienkāršotā renovācija	Paraksts A. Balčus	Datums 12.04.2018	Marka AR	Lapa 2	Lapas
Līg.Nr. 001/2018	Objekts: Daudzdzīvokļu dzīvojamā ēka	Mērogs:	Projektēja K.Frīdenbergs		12.04.2018			
Šis projekts ir SIA «Arhitekta G.Viksnas birojs» intelektuālais īpašums, kas paredzēts šī objekta būvdarbu norisei. Bez mūsu piekrišanas tas nevar tikt pavairots, pārstrādāts, nodots trešai personai vai kā citādi izmantots.			Licence Nr. 3622-R, reģ. nr. LUR 42103000401, Dīķa iela 11 LV 3401 Liepāja			GV Biroje		2018

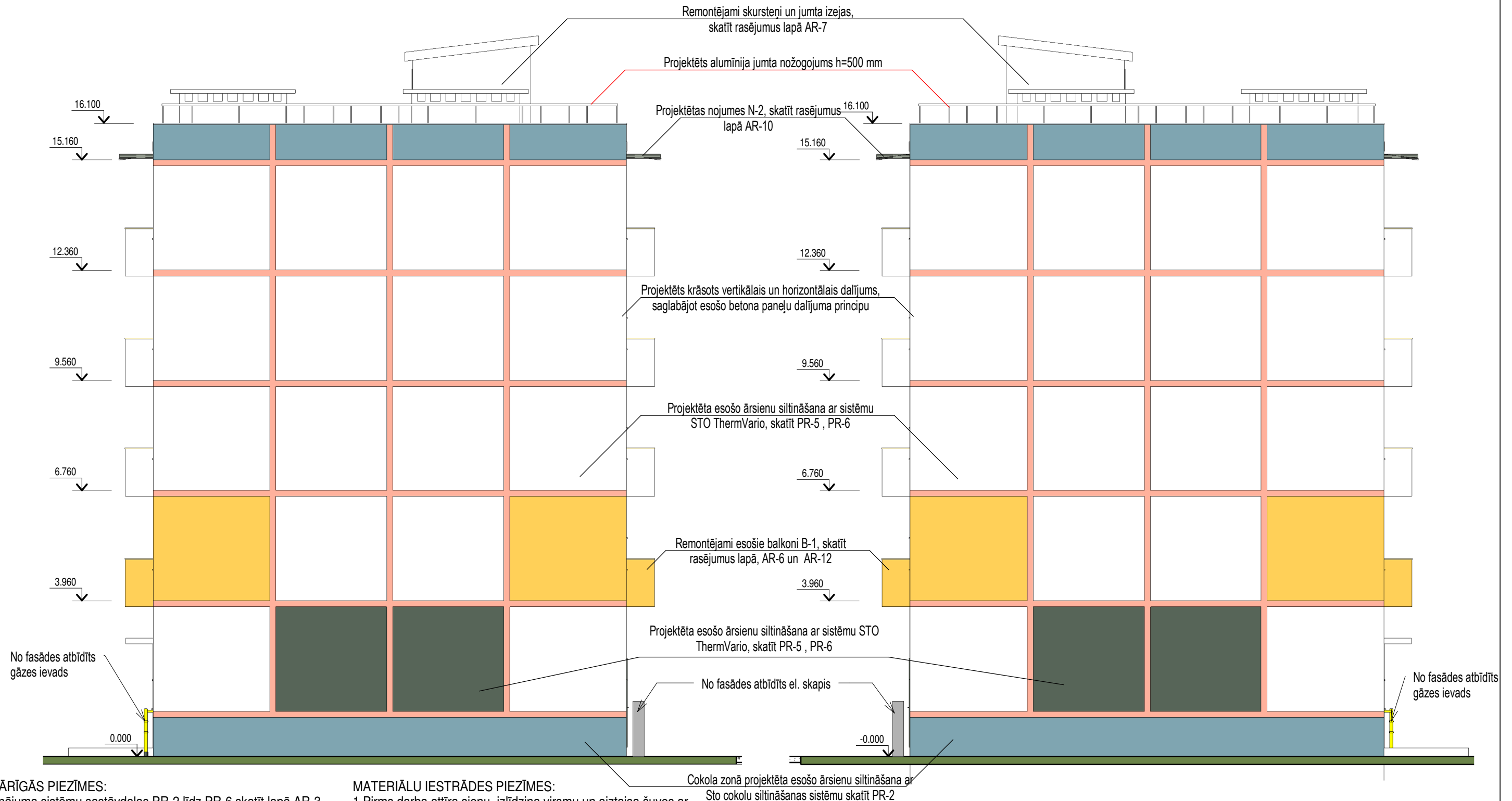


# AUSTRUMU FASĀDE

M 1 : 100

# RIETUMU FASĀDE

M 1 : 100



## VISPĀRĪGĀS PIEZĪMES:

- Siltinājuma sistēmu sastāvdaļas PR-2 līdz PR-6 skatīt lapā AR-3, AR-4 UN AR-6.
- Šķēlumus 1-1; 2-2; 3-3; 4-4 skatīt lapā AR-8
- Fasādēs marķēti tikai maināmie logi, durvis un restes, to šķēlumi attiecās uz visiem maināmajiem elementiem
- Pirms darbu uzsākšanas iepazīties ar ražotāja norādījumiem, skatīt pievienotajos materiālos
- Krāsu pasi skatīt lapā AR-2
- Izmantot tikai sertificētus materiālus un viena ražotāja pārbaudītas sistēmas
- Neskaidrību gadījumā autoruzraudzības kārtā vienoties par risinājumu

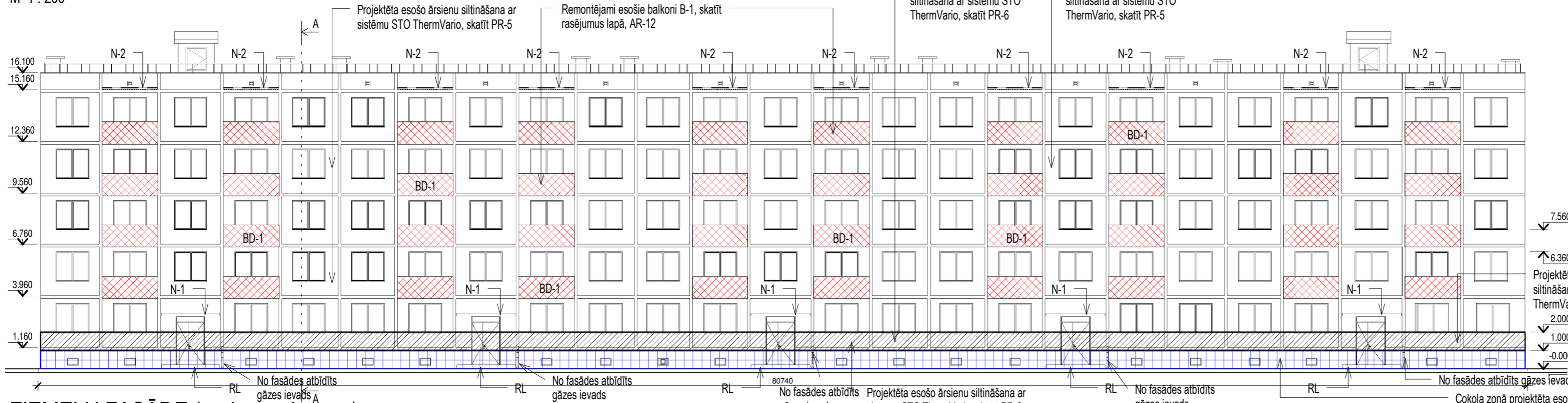
## MATERIĀLU IESTRĀDES PIEZĪMES:

1. Pirms darba atīra sienu, izlīdzina virsmu un aiztaisa šuves ar Sto-Baukleber
2. Atvērtas armatūras - reprofilē ar StoCrete SM-P.
3. Virsmu apstrādā ar fungicīdu Sto-Fungal
3. Cokola daļā, kur ar OSB aizdarītas durvjuailas Vertikālās hidroizolācijas vietā līmēt siltinājumu ar Sto-Dispersionkleber, fiksatori nav nepieciešami (pārklājums 5kg/m<sup>2</sup>)
4. Spraugas starp siltinājumu aizpilda ar StoTurbofix
5. Visu putaplata virsmu pirms armēšanas slīpē!

Pasūtītājs: SIA "Liepājas namu apsaimniekotājs"	Komplekss: Daudzdzīvokļu dzīvojamās ēkas energoefektivitātes paaugstināšana Baltijas ielā 7, Liepājā	Rasējums: Austrumu un Rietumu fasādes	Stadija: Vienkāršotā renovācija	Paraksts A. Balčus	Datums 12.04.2018	Marka AR	Lapa 5	Lapas
Līg.Nr. 001/2018	Objekts: Daudzdzīvokļu dzīvojamā ēka	Mērogs: 1:100	Projektēja K.Frīdenbergs		12.04.2018			
Licence Nr. 3622-R, reģ. nr. LUR 42103000401, Dīķa iela 11 LV 3401 Liepāja Šis projekts ir SIA "Arhitekta G.Vīksnas birojs" intelektuālais īpašums, kas paredzēts šī objekta būvdarbu norisei. Bez mūsu piekrišanas tas nevar tikt pavairots, pārstrādāts, nodots trešai personai vai kā citādi izmantots.								

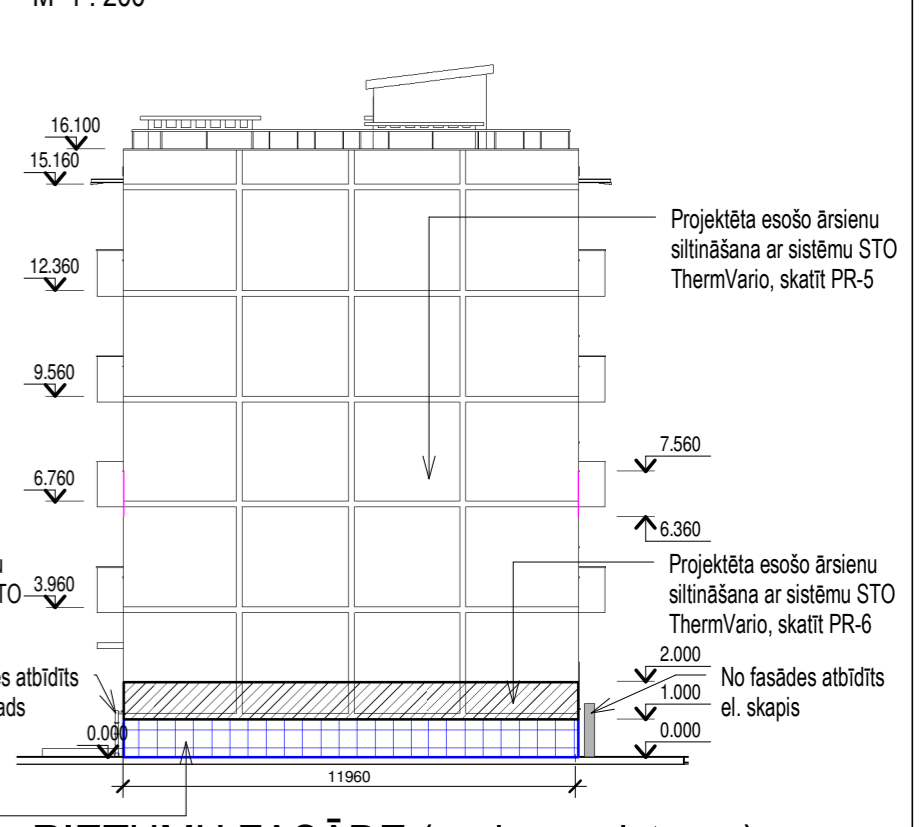
# DIENVĪDU FASĀDE (apdares sistēmas)

M 1 : 200



# AUSTRUMU FASĀDE (apdares sistēmas)

M 1 : 200



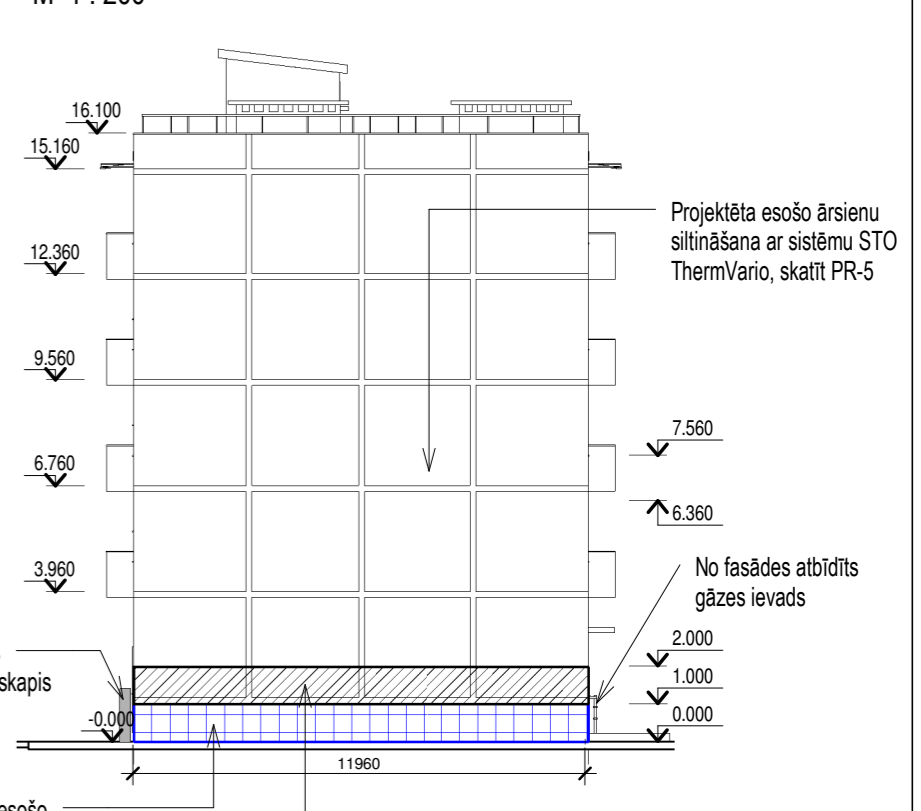
# ZIEMEĻU FASĀDE (apdares sistēma)

M 1 : 200



# RIETUMU FASĀDE (apdares sistēma)

M 1 : 200



## <STO COKOLA SILTINĀJUMA SISTĒMAS> SASTĀVS (PR-2)

Nr.	Materiāla veids	Sastāvdaļas	Pārklājums kg/m2	Biezums, mm
1	Vertikālā hidroizolācija	StoMuroisol BD 2K	3.0 l/m2	---
2	Siltinājums	Tenapors EPS100/ Extra 100	---	100
3	Fiksatori	StoThermo Dowel UEZ 8/60 255mm	4gab/m2	---
4	Armējums	Sto-Flexyl + cements attiecībā 1:1	4.5	2.0-3.0
5	Siets	Sto-Glassgewebe 6mm 2 kārtas	6.0 x 6.0 mm	---
6	Grunts	StoPutzgrund	0.3-0.4	---
7	Apmetums	Stolit Modelierputz	2	---

**PIEZĪMES:**  
1. Cokola daļā, kur ar OSB aizdarītas durvjuailas Vertikālās hidroizolācijas vietā līmēt siltinājumu ar Sto-Dispersionkleber, fiksatori nav nepieciešami (pārklājums 5kg/m2)

## <STO ThermVario> SASTĀVS no 1 m augstuma virs cokola (PR-5)

Nr.	Materiāla veids	Sastāvdaļas	Pārklājums kg/m2	Biezums, mm
1	Grunts	StoPlex W	0.15 l/m2	---
2	Līme	StoBaukleber	4.5-5.0	---
3	Siltinājums	Paroc Linio 15	---	150
4	Fiksatori	Sto UEZ vai Ejotherm NTK U 210mm	4gab/m2	---
5	Armējums	StoLevell UNI	5	3-5
6	Siets	STO-Glassgewebe 6mm	6.0 x 6.0 mm	---
7	Grunts	StoPutzgrund	0.3-0.4	---
8	Apmetums	Tonēts dekoratīvais apmetums Stolit grauda izmērs 2 mm	3-4	---

## <STO ThermVario> SASTĀVS līdz 1 m augstumam virs cokola (PR-6)

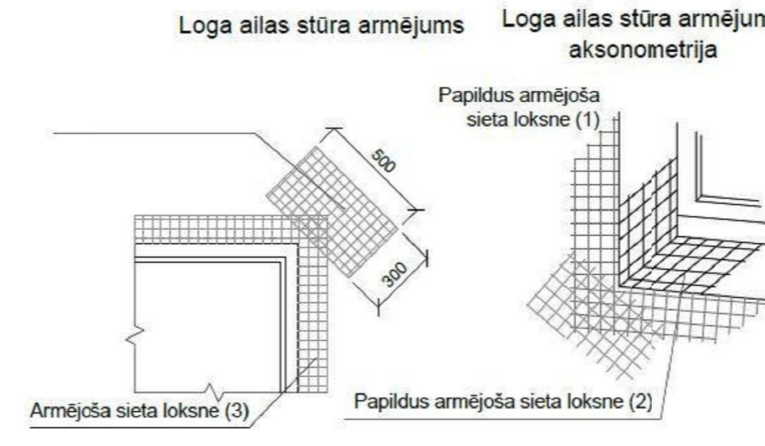
Nr.	Materiāla veids	Sastāvdaļas	Pārklājums kg/m2	Biezums, mm
1	Grunts	StoPlex W	0.15 l/m2	---
2	Līme	StoBaukleber	4.5-5.0	---
3	Siltinājums	Paroc Linio 15	---	150
4	Fiksatori	Sto UEZ vai Ejotherm NTK U 210mm	4gab/m2	---
5	Armējums	StoArmatClassic	6-7	3.0-5.0
6	Siets	STO-Glassgewebe 6mm 2 kārtas	6.0 x 6.0 mm	---
7	Grunts	StoPutzgrund	0.3-0.4	---
8	Apmetums	Tonēts dekoratīvais apmetums Stolit grauda izmērs 2 mm	3-4	---

Projektēta esošo ārsienu siltināšana ar sistēmu STO ThermVario, skatīt PR-6  
Projektēts krāsots vertikālais un horizontālais daļiņums, saglabājot esošo betona paneļu daļiņuma principu, skatīt AR-3-5  
Projektēta esošo ārsienu siltināšana ar sistēmu STO ThermVario, skatīt PR-6

Marka	Nosaukums	Skaitis
N-1	Remontējamas esošās nojumes, skatīt lapu AR-8	5 gab.
N-2	Projektētas nojumes, skatīt lapu AR-10	20 gab.
N-3	Vīrs durvīm nozāģējamas esošās dzelzsbetona nojumes (skatīt AR-4)	5 gab.
B-1	Remontējami esošie balkoni, skatīt rasējumus lapā, AR-6 un AR-12	80
BD-1	Demontējams balkonu stiklojums (vai citas paštaisītas konstrukcijas)	25
DL	Ar OSB aiztaisāma un siltināta durvju aila - (skatīt AR-9)	4
DA	Demontējams dzelzsbetona lievenis - DL (skatīt AR-4)	4
RL	Remontējams betona lievenis - RL	6

Skatīt kopā ar darbu apjomu tabulu AR-13

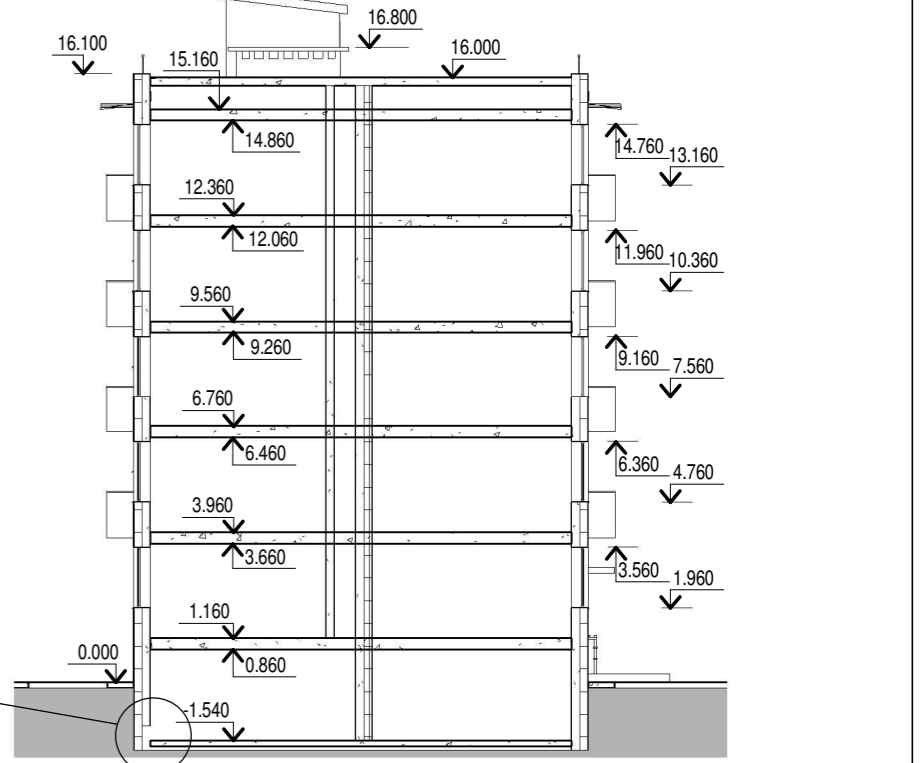
**MATERIĀLU IESTRĀDES PIEZĪMES:**  
1. Pirms darba attīra sienu, izlīdzina virsmu un aiztaisa šuves ar Sto-Baukleber  
2. Atvērtas armatūras - reprofilē ar StoCrete SM-P.  
3. Virsmu apstrādā ar fungicīdu Sto-Fungal  
3. Cokola daļā, kur ar OSB aizdarītas durvjuailas Vertikālās hidroizolācijas vietā līmēt siltinājumu ar Sto-Dispersionkleber, fiksatori nav nepieciešami (pārklājums 5kg/m2)  
4. Spraugas starp siltinājumu aizpilda ar StoTurbofix  
5. Visu putaplāsta virsmu pirms armēšanas slīpē!



**VISPĀRĪGAS PIEZĪMES:**  
- Šķēļums 1-1; 2-2; 3-3; 4-4 skatīt lapā AR-8  
- Fasādes marķēti tikai maināmie logi, durvis un restes, to šķēļumi attiecās uz visiem maināmajiem elementiem  
- Pirms darbu uzsākšanas iepazīties ar ražotāja norādījumiem, skatīt pievienotajos materiālos  
- Krāsu pasi skatīt lapā AR-2  
- Izmantot tikai sertificētus materiālus  
- Neskaidrību gadījumā autoruzraudzības kārtā vienoties par risinājumu

## Griezums A-A

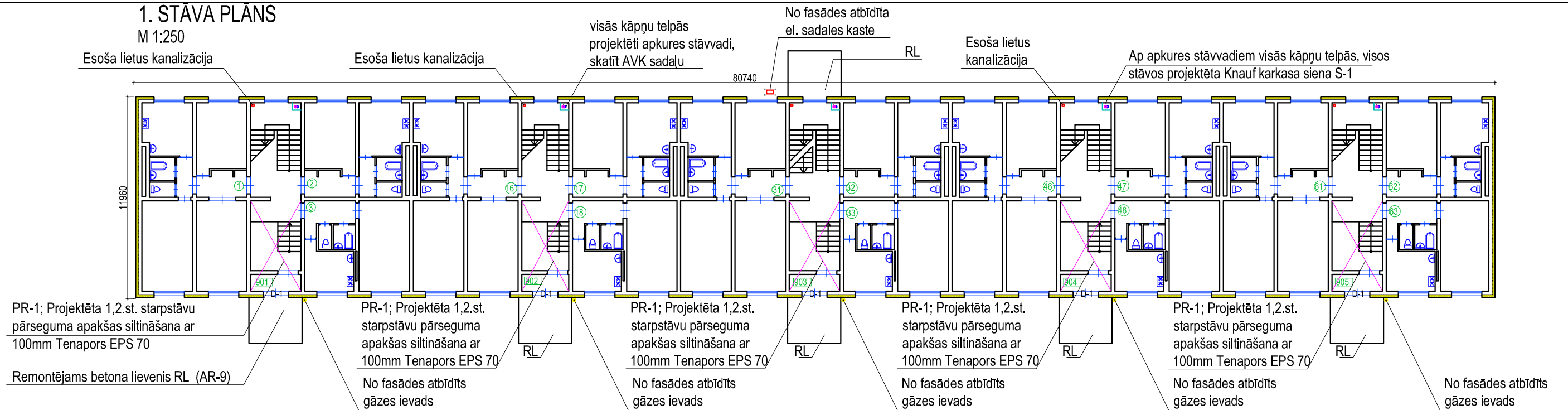
M 1 : 200



Pasūtītājs:	Komplekss:	Rasējums:	Stadija:	Projekta datums:	Marka:	Lapa:	Lapas:
SIA "Liepājas namu apsaimniekotājs"	Daudzdzīvokļu dzīvojamās ēkas energoefektivitātes paaugstināšana Baltijas ielā 7, Liepāja	Fasāžu apdares sistēmas, logu ailu siltināšanas detaļa	Vienārstu renovācija	12.04.2018	AR	6	6
Līg.Nr. 001/2018	Objekts: Daudzdzīvokļu dzīvojamā ēka	Mērogs: Checker	Būvprojekta daļas vad. A. Balčus	Projekta datums: 12.04.2018	Projekta autors: K. Frīdrihs		
Licence Nr. 3622-R, reģ. nr. LUR 42103000401, Dīķa iela 11 LV 3401 Liepāja			<b>2018</b>				

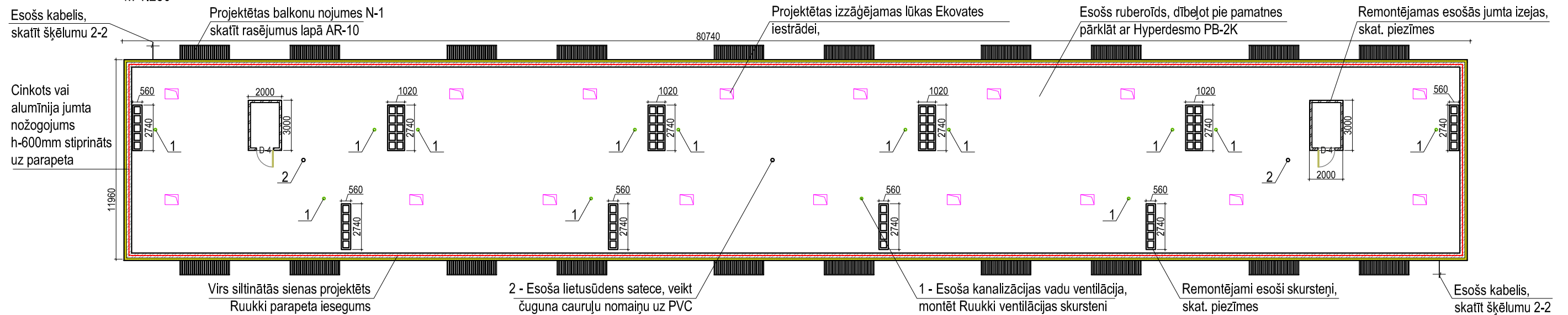
# 1. STĀVA PLĀNS

M 1:250



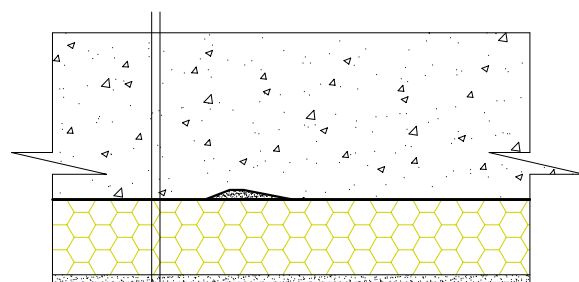
# JUMTA PLĀNS

M 1:250



## PR-1 (Sto KD-2)

M 1:10



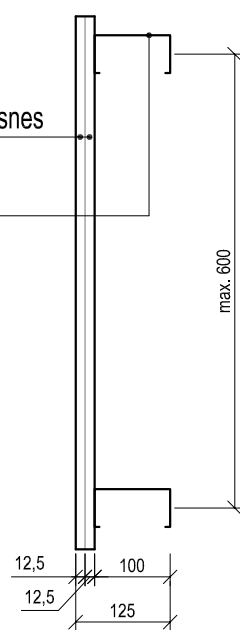
Īpaši izturīgas gipskartona plāksnes Knauf GKFI, 12.5mm (2 gab.)  
100/50mm, max. solis 600mm Knauf CW vertikālie profili,

Esošs dzelzsbetona 1. stāva pārsegums (kāpņu telpā)  
Labo paneļu šuves ar StoLevel In Z  
Grunts Sto Plex W  
StoPrep Contact  
Līmjava Sto-Baukleber  
Projektēts siltinājums (Tenapors EPS 70 100mm)( $\lambda \leq 0,037W(mK)$ ),  
Projektāta apdare (ar pūsšanas metodi)

## S-1

Piezīmes:

- Visu klieģeļu skursteņu / jumta izejas mezglu sienas atfrāmas no gruziem, drūpoša vecā apmetuma. Apmet ar ~3mm Sto līmjavu, pārklāt divās kārtās ar Vincents Hidrofobs un krāsot krāsu pasē (lapā AR-2) norādītajā krāsā
- Pēc Ekovates iestrādes visas izzāgētās lūkas aizbetonēt ar B15 betonu, ievērojot jumta slīpumu, un uzklāt jumta apakšklāju TEHNOELAST K-MS . Veidot jaunu virsklāja segumu visam jumtam ar TEHNOELAST K-PS .
- Esošo ruberoīdu dībeļot pie betona jumta, dībeļu skaits = 1gab./5m2. Papildus dībeļus izvietot vietās, kur manāma ruberoīda atdalīšanās no betona jumta
- Esošos čuguna lietusūdens noteku cauruļvadus mainīt uz PVC. Vietā, kur caurules šķērso betona jumtu, tukšumu starp betonu un cauruli pildīt ar Soudal Soudaseal 240FC hermētiķi
- Abiem izejas mezglu jumtiem nokalt veco javu, noplēst veco ruberoīdu. Pārklāt ar jaunu apakšklāju TEHNOELAST K-MS . Veidot jaunu virsklāja segumu visam jumtam ar TEHNOELAST K-PS . (arī kantes)
- Maksimālais izzāgējamo lūku izmērs = 0.6x0.6m
- Kad visi darbi veikti, pārklāt esošo ruberoīda segumu un skursteņu betona jumtiņus (arī kantes) ar Hyperdesmo PB-2K
- Remontdarbu laikā ievērot visus ražotāja norādījumus, tehnoloģisko kārtību un pauzes. Skatīt pielikumus
- Neskaidrību gadījumā autoruzraudzības kārtā vienoties par risinājumu
- Logu un durvju marķējumus skatīt fasāžu lapās AR-3 un AR-4.

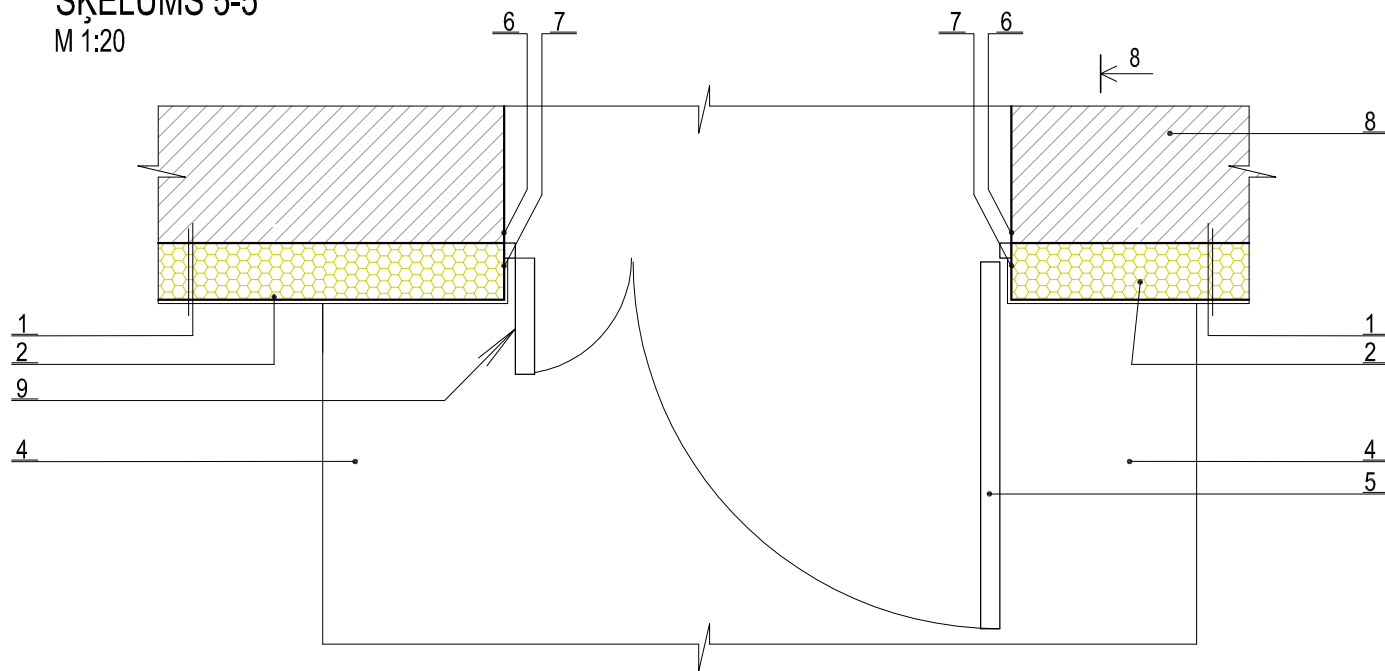


Pasūtītājs: SIA "Liepājas namu apsaimniekotājs"	Komplekss: Daudzdzīvokļu dzīvojamās ēkas energoefektivitātes paaugstināšana Baltijas ielā 7, Liepājā	Rasējums: 1. stāva un jumta plāni	Stadija: Vienkāršotā renovācija	Paraksts	Datums	Marka	Lapa	Lapas
Līg.Nr. 001/2018	Objekts: Daudzdzīvokļu dzīvojamā ēka	Mērogs: M 1:250	Būvprojekta daļas vad. A. Baļus		08.04.2019	AR	7	
			Projektēja K. Fridenbergs		08.04.2019			
			Licence Nr. 3622-R, reģ. nr. LUR 42103000401, Dīķu iela 11 LV 3401 Liepāja					



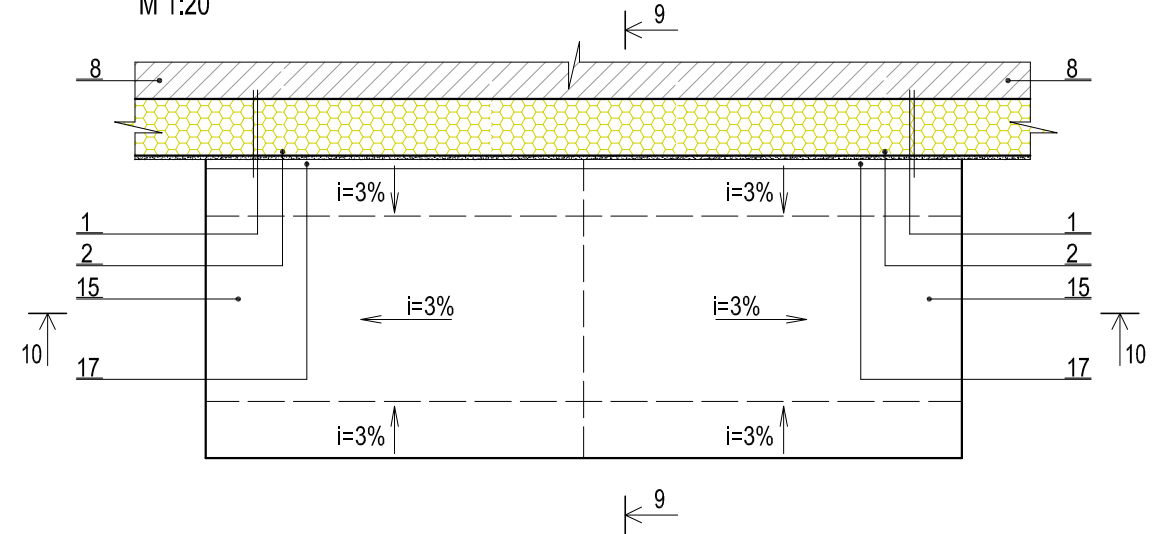
### ŠĶĒLUMS 5-5

M 1:20



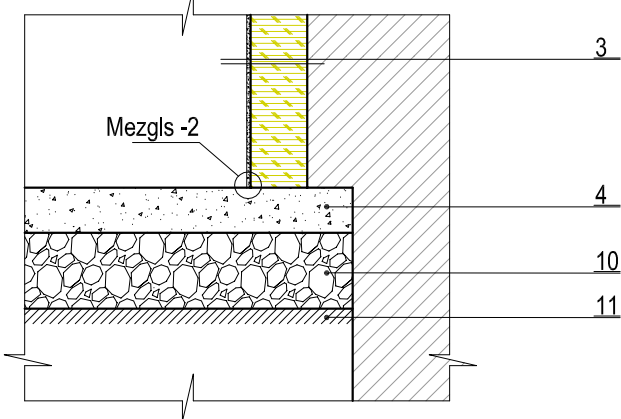
### IEEJAS NOJUMES JUMTA PLĀNS

M 1:20



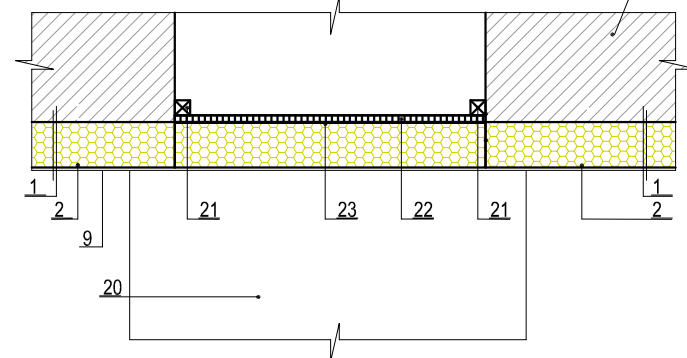
### ŠĶĒLUMS 8-8

M 1:20



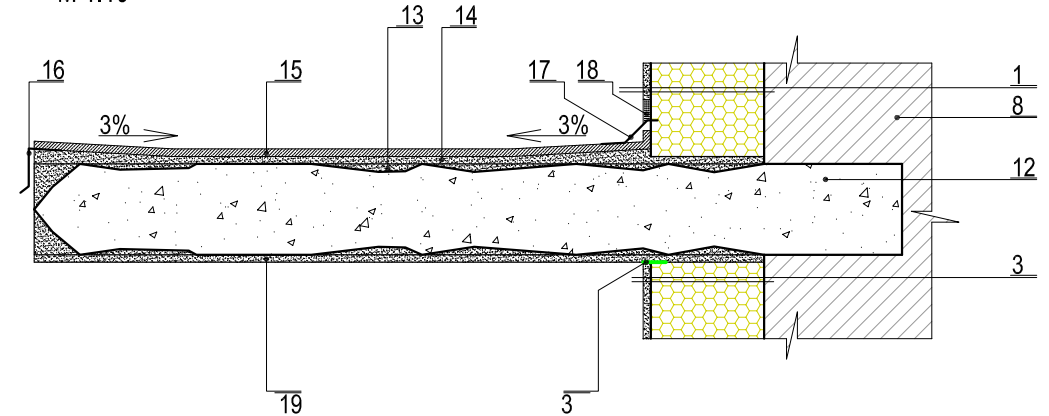
### ŠĶĒLUMS 14-14

M 1:20



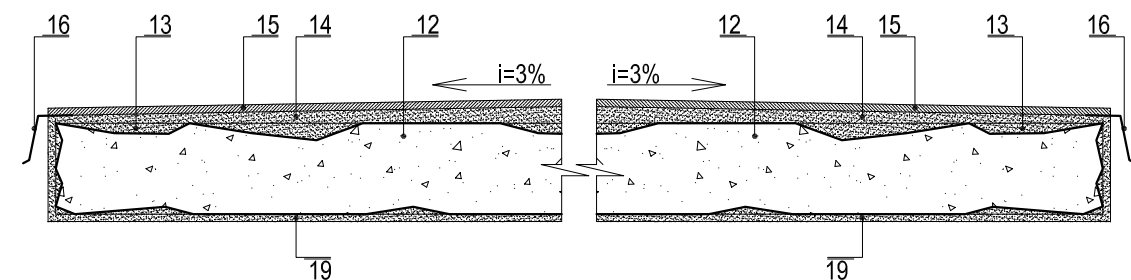
### ŠĶĒLUMS 9-9

M 1:10



### ŠĶĒLUMS 10-10

M 1:10



- 1 - Projektēta esošās ārējās siltināšana ar sistēmu STO ThermVario, skatīt PR-5 līdz PR-6
- 2 - Projektēti siltinājuma stiprinājumi - Sto Ekotwist vai Ejotharm NTK U 210mm, 4gab./m2
- 3 - Projektēts 2cm hermētiķis Soudal Soudaseal 240FC
- 4 - Remontējams betona lievenis, pārklāt ar betonu B20
- 5 - Esošās siltinātas metāla durvis, montēt siltinājuma zonā ar tam paredzētiem kronšteinim
- 6 - Projektēta tvaika necaurlaidīga lēta Soudal Folienband Inside
- 7 - Projektēta tvaika caurlaidīga difūzijas lēta Soudal Folienband Outside
- 8 - Esoša dzelzsbetona bloku ārējās sienas, pirms siltināšanas šuves un plaisas hermetizēt ar Sto-Seal 550F, Atvērtas armatūras - reprofilē ar StoCrete SM-P. Virsmu tīrīt un apstrādāt ar fungicīdu Sto-Fungal
- 9 - Vieta esošam elektroniskam durvju koda panelim
- 10 - Projektēta blīvētā ~100mm dolomīta šķembu kārtā, frakcija 16-32mm
- 11 - Izlīdzināta un noblīvēta esošā izskalojama grunts kārtā
- 12 - Esošs dzelzsbetona panelis, tīrīt no gružiem ar smilšu strūklku un pārklāt ar Vincents Betongrunt
- 13 - Esoši betona paneļa izdrupumi, Reprofilēt "pazudušo" betona apjomu ar StoCrete SM-P.
- 14 - Projektēta 1-3cm izlīdzinošā cementa StoCrete SM-P. javas kārtā / slīpumu veidojošā cementa javas kārtā.
- 15 - Projektēts jumta apakšklājs TEHNOELAST K-MS un jumta virsklājs TEHNOELAST K-PS.
- 16 - Projektēts Ruukki metāla lāsenis, b=150mm, iestrādāt starp ruberoīdu un izlīdzinošo cementa javas slāni
- 17 - Projektēta Ruukki metāla specdetāļa, b=150mm, iefrēzēt sienas siltinājuma slānī
- 18 - Sadurvietā ar metāla specdetāļa b~20mm, projektēts hermētiķis Soudal Soudaseal 240FC
- 19 - Nojumju apakšā, uz kantēm projektēts. Reprofilējums ar StoCrete SM-P, špekletēt, gruntēt un krāsot, skatīt krāsu pasi AR-2
- 20 - Demontējams betona lievenis
- 21 - Projektētas antiseptētas koka latas 50x50 stiprinātas pie durvju ailas sāniem 22 mm no sienas ārējās virsmas
- 22 - OSB plāksne 22mm stiprināta pie Koka latām
- 23 - Līme siltinājuma stiprināšanai Sto-Dispersionkleber

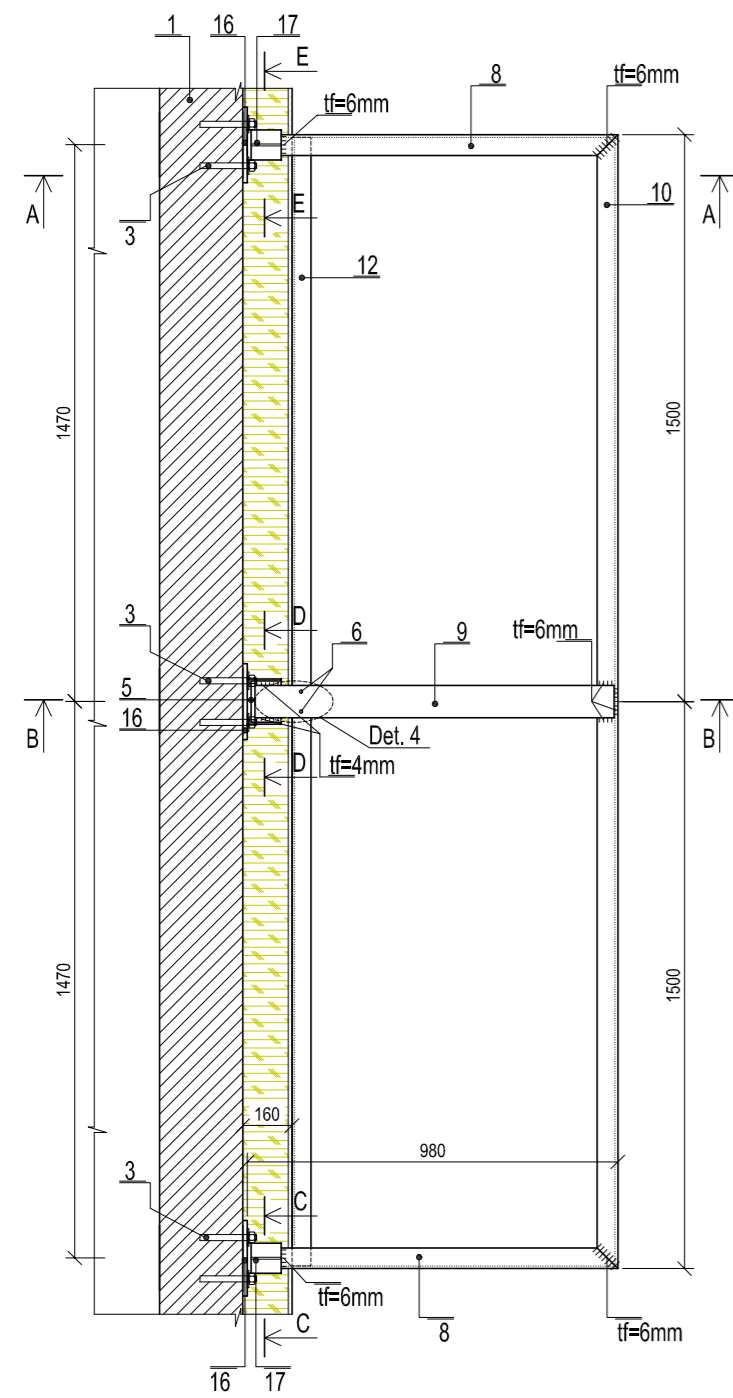
### PIEZĪMES:

- Šķēluma vietas fasādē skatīt lapās AR-3, AR-4
- Siltināšanas sistēmu sastāvdaļas skatīt lapās AR-3, AR-4
- Šķēlumi ir attiecināmi uz visām maināmajām ieejas durvīm un nojumēm
- Ievērot pielikumus pievienotos materiālu izmantošanas norādījumus
- Neskaidrību gadījumā autoruzraudzības kārtā vienoties par risinājumu

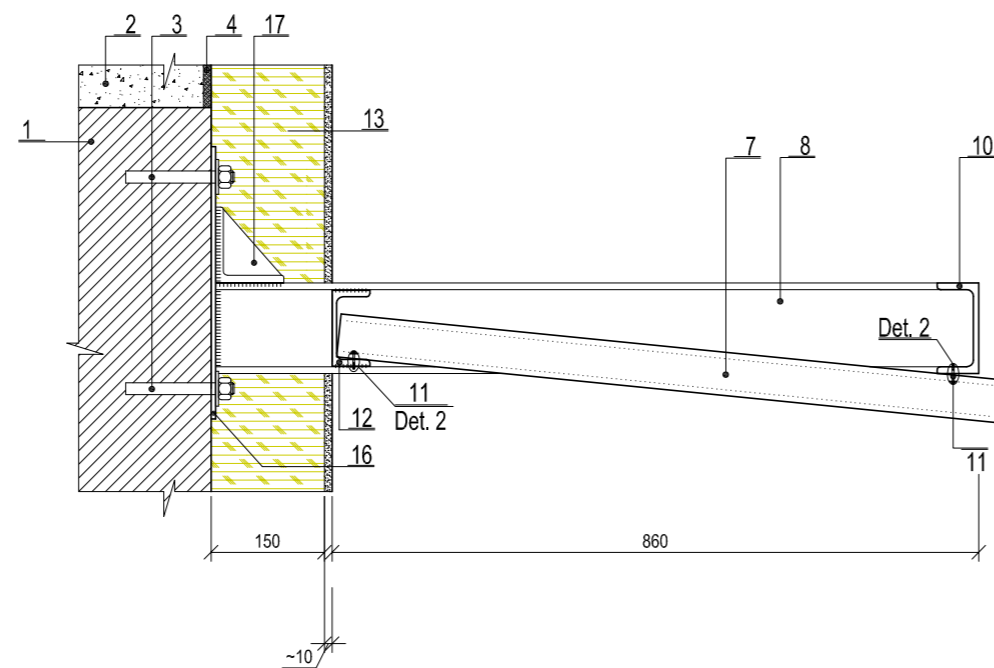
Pasūtītājs: SIA "Liepājas namu apsaimniekotājs"	Komplekss: Daudzdzīvokļu dzīvojamās ēkas energoefektivitātes paaugstināšana Baltijas ielā 7, Liepājā	Rasējums: Šķēlumi 5-5; 8-8; 9-9; 10-10, 14-14, ieejas nojumju jumta plāns	Stadija: Vienkāršotā renovācija Būvprojekta daļas vad. Projektēja	Paraksts: A. Balčus K. Fridenbergis	Datums: 12.04.2018 12.04.2018	Marka: AR	Lapa: 9	Lapas
Līg.Nr. 001/2018	Objekts: Daudzdzīvokļu dzīvojamā ēka	Mērogs: 1:10	Licence Nr. 3622-R, reģ. nr. LUR 42103000401, Dīķu iela 11 LV 3401 Liepāja			GV Biroje		2018
Šis projekts ir SIA "Arhitekta G.Viņsnas birojs" intelektuālais īpašums, kas paredzēts šī objekta būvdarbu norīšanai. Bez mūsu piekrišanas tas nevar tikt pavairot, pārstrādāts, nodots trešajai personai vai kā citādi izmantots.								



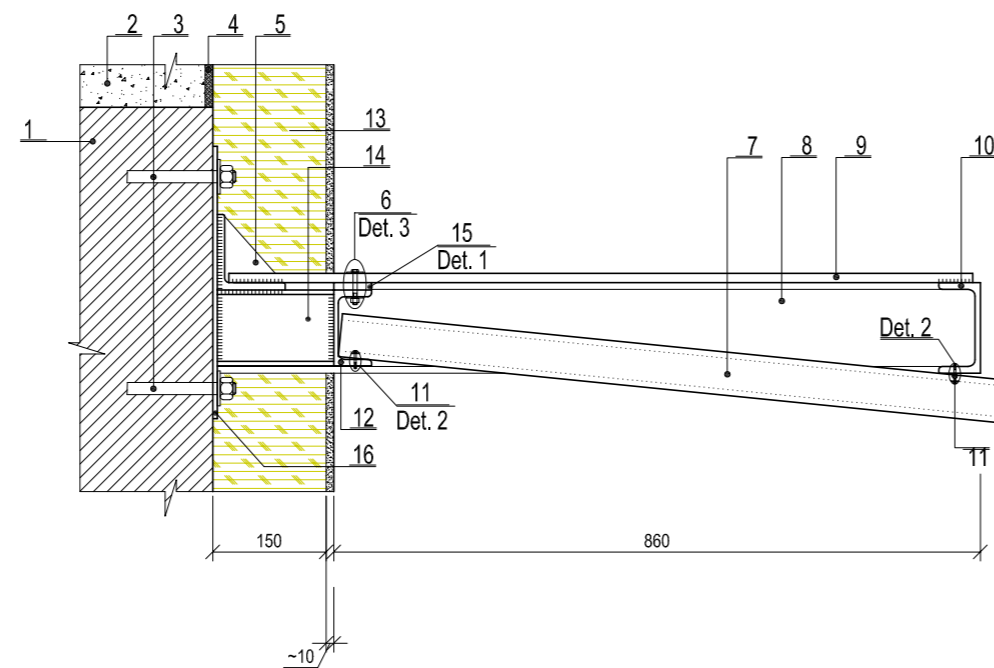
**NOJUMES PLĀNS**  
M 1:20



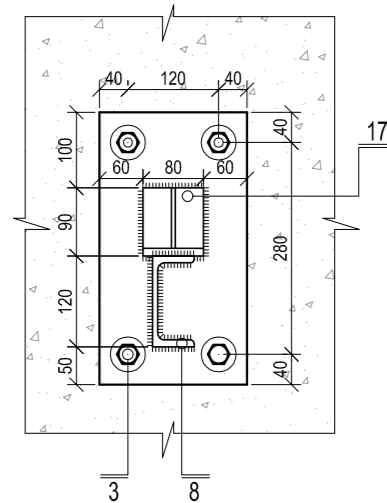
**ŠĶĒLUMS A-A**  
M 1:10



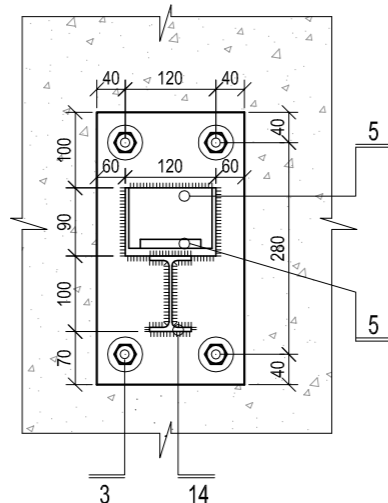
**ŠĶĒLUMS B-B**  
M 1:10



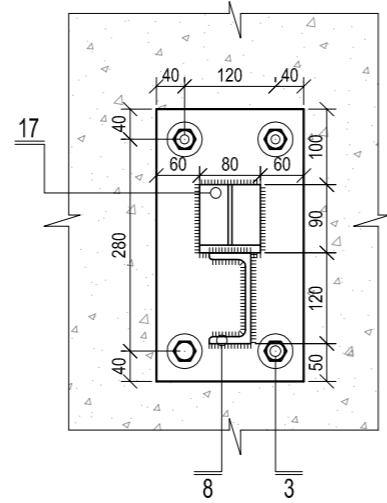
**ŠĶĒLUMS C-C**  
M 1:10



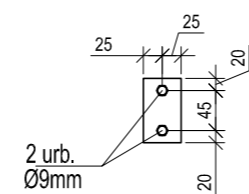
**ŠĶĒLUMS D-D**  
M 1:10



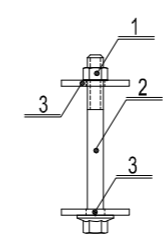
**ŠĶĒLUMS E-E**  
M 1:10



**DET. 1**  
M 1:10

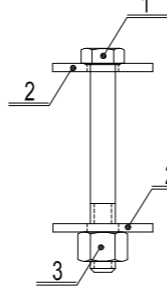


**DET. 2**  
M 1:10



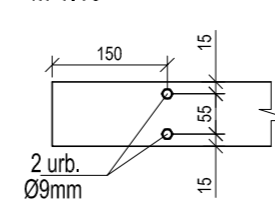
- 1 - Paškontrolējošs uzgrieznis M6/4.8
- 2 - Bulta M6/4.8
- 3 - Paplatināta paplāksne D7

**DET. 3**  
M 1:10



- 1 - Bulta M8/8.8
- 2 - Paplatināta paplāksne D9
- 3 - Paškontrolējošs uzgrieznis M8/8.8

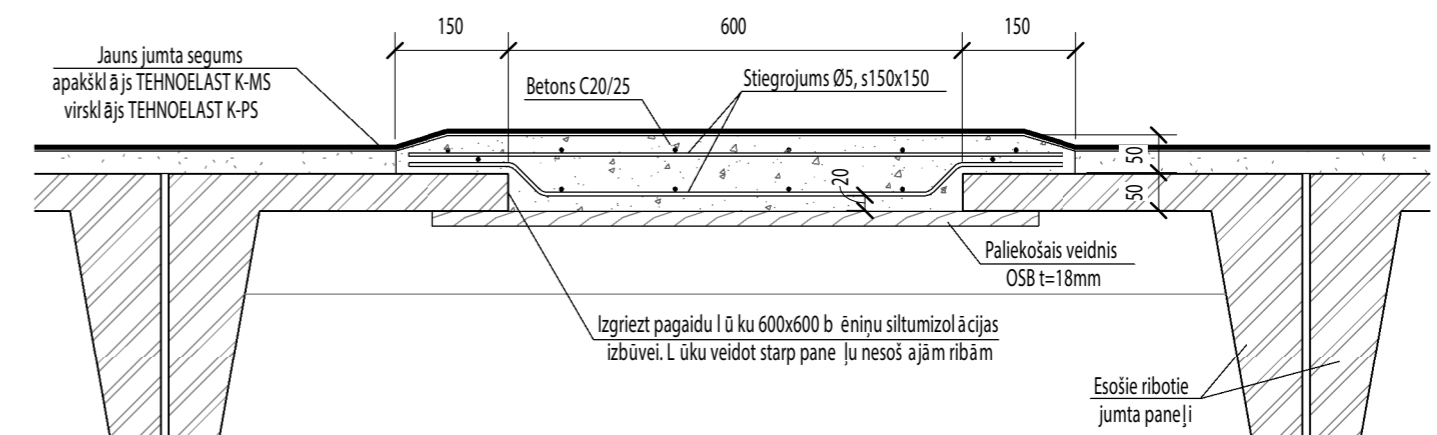
**DET. 4**  
M 1:10



**VIENAS NOJUMES MATERIĀLU SPECIFIKĀCIJA**

Materiāls	Garums, mm	Platums, mm	Skaitls, gab.	Masa, kg
Profils UPN 120	3000	55	1	40.2
Profils UPN 120	1010	55	2	27.1
Profils UPN 100	2970	50	1	31.5
Lokšņu tērauds S275, 12mm	980	85	1	7.9
Lokšņu tērauds S275, 6mm	55	50	1	0.2
Lokšņu tērauds S275, 6mm	200	360	3	10.2
L90x90x6 ar vienu 4mm ribu	80	X	2	1.0
L90x90x6 ar divām 2mm ribām	120	X	1	1.2
Enkuri Hilti HIT-V M12/8.8 + HIT-HY 70	150	M12	12	---
Paplatināta paplāksne D13	X	X	12	---
Paškontrolējošs uzgrieznis M12/8.8	X	X	12	---
Bultskrūve M6/8.8	~40	X	28	---
Paplatināta paplāksne D7	X	X	56	---
Paškontrolējošs uzgrieznis M6/8.8	X	X	28	---
Bultskrūve M8/8.8	~55	X	2	---
Paškontrolējošs uzgrieznis M8/8.8	X	X	2	---
Paplatināta paplāksne D9	X	X	4	---
Ruukki T45-30L 0,7mm nesošās profilokšnes	900	905	3.5	---
<b>MASA KOPĀ:</b>				119.3 kg
<b>NOJUMES KOPĀ:</b>				20.0 gab.

**JUMTA LŪKAS AIZBETONĒŠANAS MEZGLS**  
M 1:10



**PLĀNA UN ŠĶĒLUMU PASKAIDROJUMI**

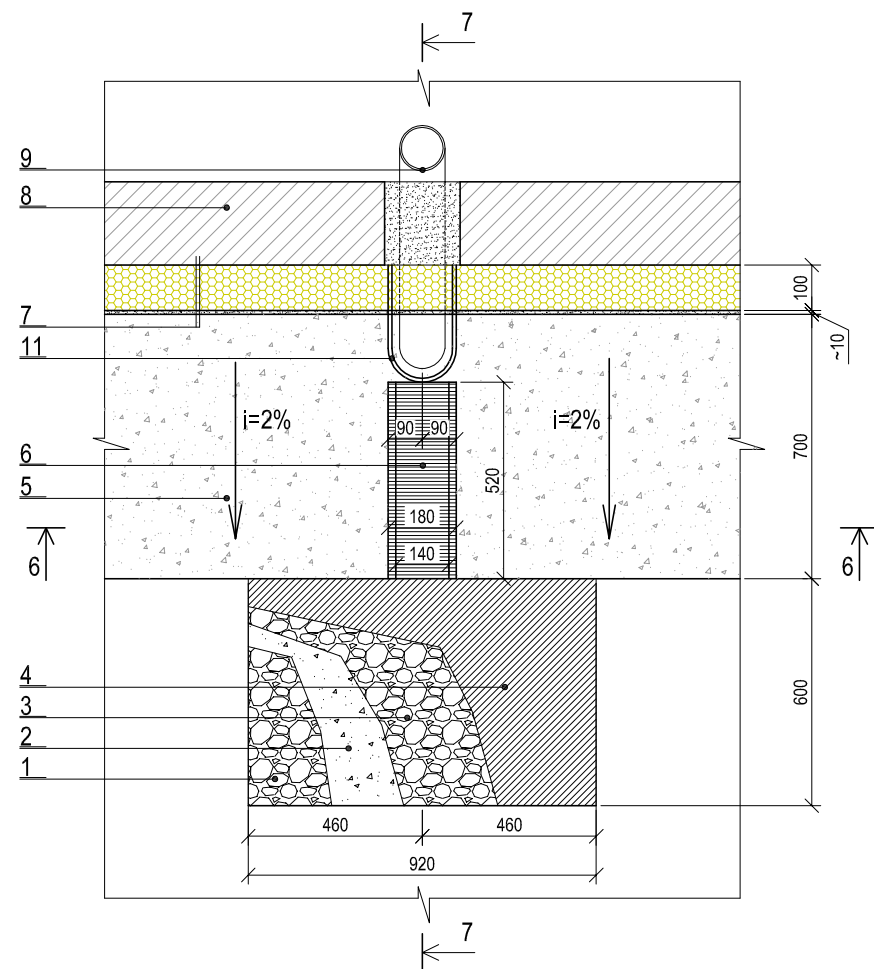
- 1 - Esoša vieglbetona bloku āršiena
- 2 - Esošs starpstāvu dzelzsbetona pārsegums
- 3 - Projektēti enkuri Hilti HIT-V M12/8.8 L=150mm + HIT-HY 70
- 4 - Esošas paneļu šuves, aizpildīt ar plastisku hermētiku Tenaplasts
- 5 - Projektēts leņķprofils ar divām 2mm ribām, S275 L90x90x6, L=120mm
- 6 - Projektēta bultskrūve M8/8.8, L=55mm (precizēt pie montāžas)
- 7 - Projektētas Ruukki 0.7mm T45-30L nesošās profilokšnes ar polistera pārklājumu
- 8 - Projektēts U profils S275 UPN120, L=1010mm
- 9 - Projektēts 12mm, S275 lokšņu tērauds, 980x85mm
- 10 - Projektēts U profils S275 UPN100, L=2970mm
- 11 - Projektēta bultskrūve M6/8.8, L=40mm (precizēt pie montāžas), solis 250mm
- 12 - Projektēts U profils S275 UPN100, L=2970mm
- 13 - Projektēta fasādes siltināšanas sistēma Knauf Termo Plus M
- 14 - Projektēts dubult-T profils S275 IPE100, L=154mm
- 15 - Projektēts 6mm lokšņu tērauds S275 85x50mm
- 16 - Projektēts lokšņu tērauds S275 360x200x6mm
- 17 - Projektēts leņķprofils ar vienu 4mm ribu, S275 L90x90x6, L=80mm
- ||||| - Projektētas metinājuma šuves, tf=6mm

**PIEZĪMES:**

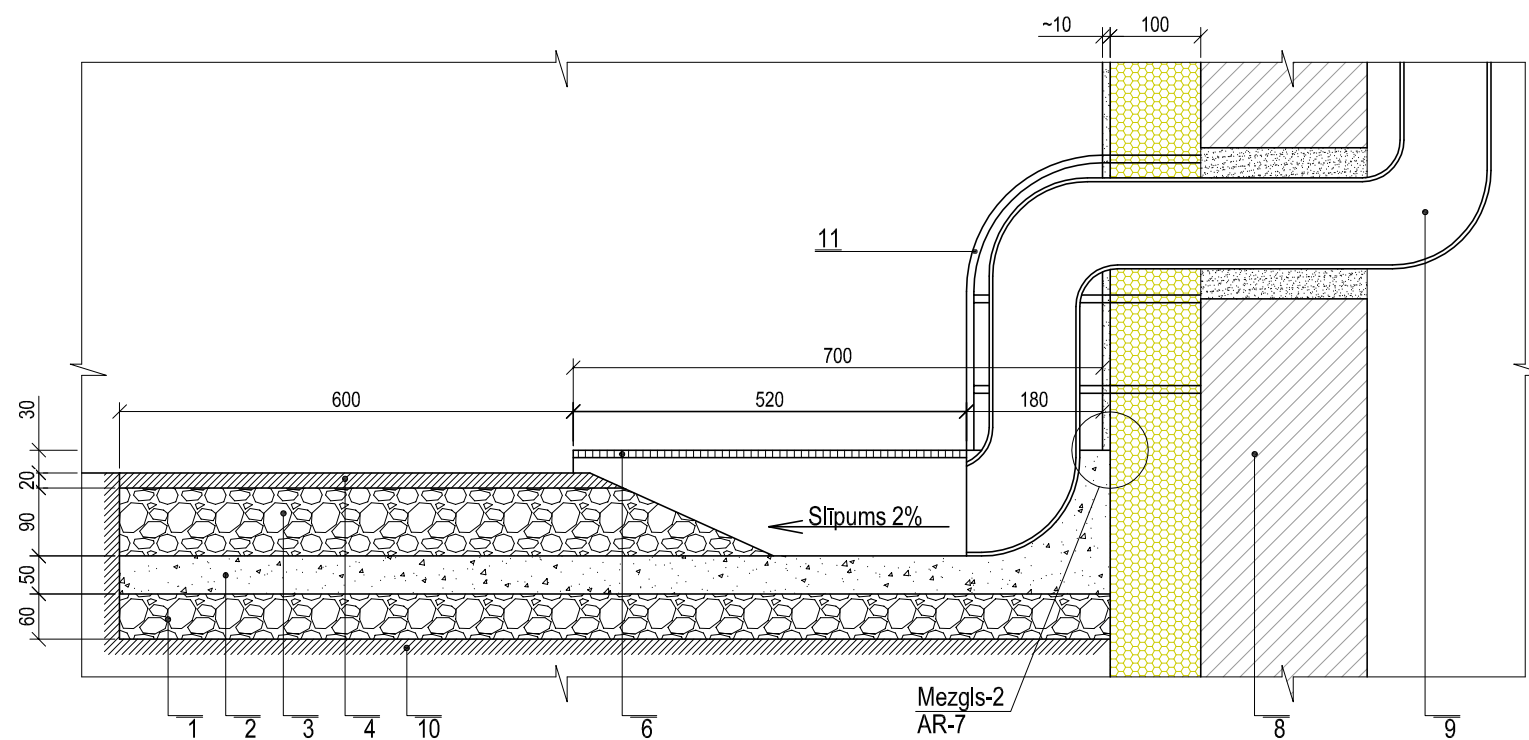
- Tērauda elementus, metinājuma šuves un urbumu vietas krāsot ar sertificētu atmosfēras iedarbības izturīgu krāsu
- Izmantot vidējas precizitātes, 8.8 klases skrūves, bultas un uzgriežņus
- Tērauda elementus metināt savā starpā rasējumos norādītajās vietās
- Metināt izmantojot E 42 tipa elektrodus
- Tērauda elementus enkuru skrūvēšanas vietās veikt urbumus ar diametru, kas vienāds ar skrūves diametru + 1mm
- Izmantot nerūsējošas skrūves, enkurus, paplāksnes un uzgriežņus
- Nojumes montāžas vietas skatīt lapās AR-3, AR-4, AR-5

Pasūtītājs: SIA "Liepājas namu apsaimniekotājs"	Komplekss: Daudzdzīvokļu dzīvojamās ēkas energoefektivitātes paaugstināšana Baltiņas ielā 7, Liepājā	Rasējums: Nojumes plāns, Šķēlumi A-A; B-B; C-C; D-D; E-E; Det. 1;2;3;4	Stadija: Vienkāršotā renovācija	Paraksts: A. Baķus	Datums: 12.04.2018	Marka: AR	Lapa: 10	Lapas: 10
Līg.Nr. 001/2018	Objekts: Daudzdzīvokļu dzīvojamā ēka	Mērogs: 1:20; 1:10	Projektanta: K. Frīdenberga					
Šis projekts ir SIA "Arhitekta G.Viņķas birojs" intelektuālais īpašums, kas parādīts šī objekta būvdarbu norisē. Bez mūsu piekrišanas tas nevar tikt pavairots, pārnodots, nodots trešajai personai vai kā citādi izmantots.								

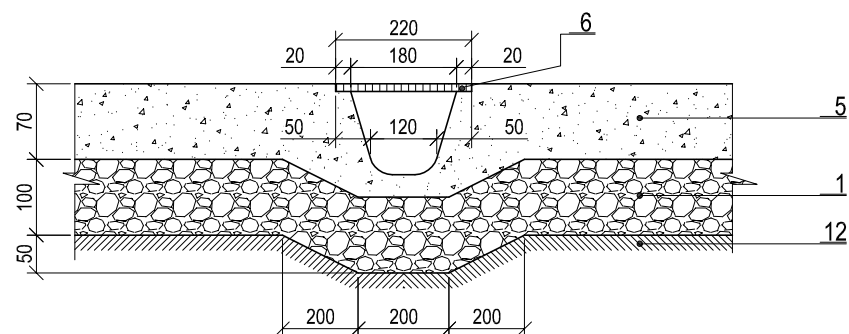
## LIETUSŪDENS NOVADĪŠANAS PLĀNS M 1:20



## ŠĶĒLUMS 7-7 M 1:10



## ŠĶĒLUMS 6-6 M 1:10



- 1 - Projektēta 100mm blietēta dolomīta šķembu kārtā, frakcija 16-32mm
- 2 - Projektēta betons B15 50cm biezumā
- 3 - Projektēta 90mm blietēta dolomīta šķembu kārtā, frakcija 32-63mm
- 4 - Projektēta blietēta 20mm augsnes virskārta - melnzeme
- 5 - Projektēta betona B15 ēkas aizsargapmale 70mm biezumā
- 6 - Projektēta metāla rēste
- 7 - Cokola zonā projektēta ārsienas siltināšana ar Sto cokola sistēmu, skatīt AR-2 lapā AR-3
- 8 - Esoša dzelzsbetona bloku ārsiena, pirms siltināšanas šuves un plaisas hermetizēt ar Sto Seal 505 F, Atvērtas armatūras - reprofilē ar StoCrete SM-P. Virsmu tīrīt un apstrādāt ar fungicīdu Sto-Fungal
- 9 - Projektēta Ø120mm PVC caurule
- 10 - Esoša grunts pamatne, pirms darbu uzsākšanas izlīdzināt un blietēt
- 11 - Projektēts metāla aizsargrežģis, stiprināt pie betona apmales un esošās dzelzsbetona sienas

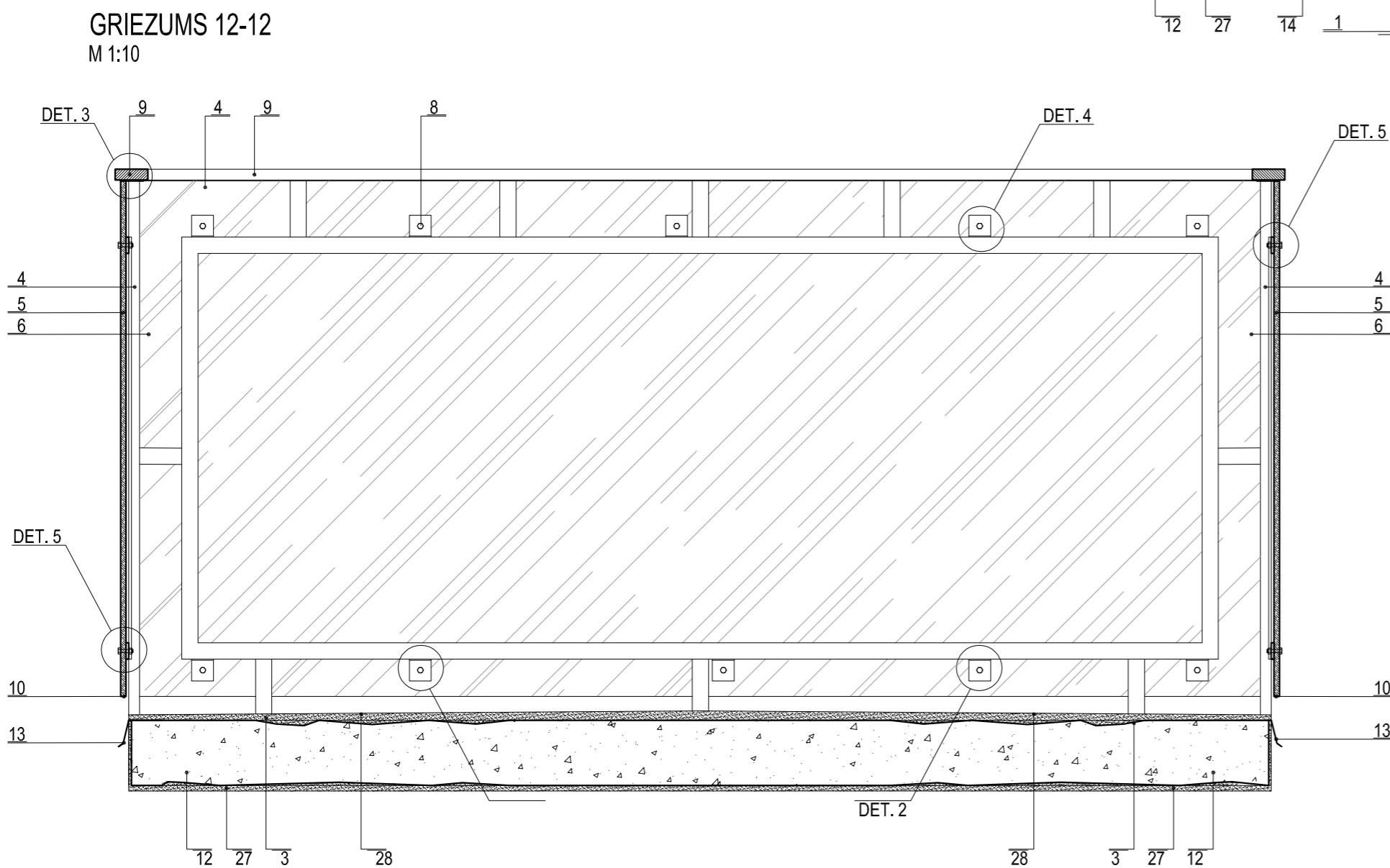
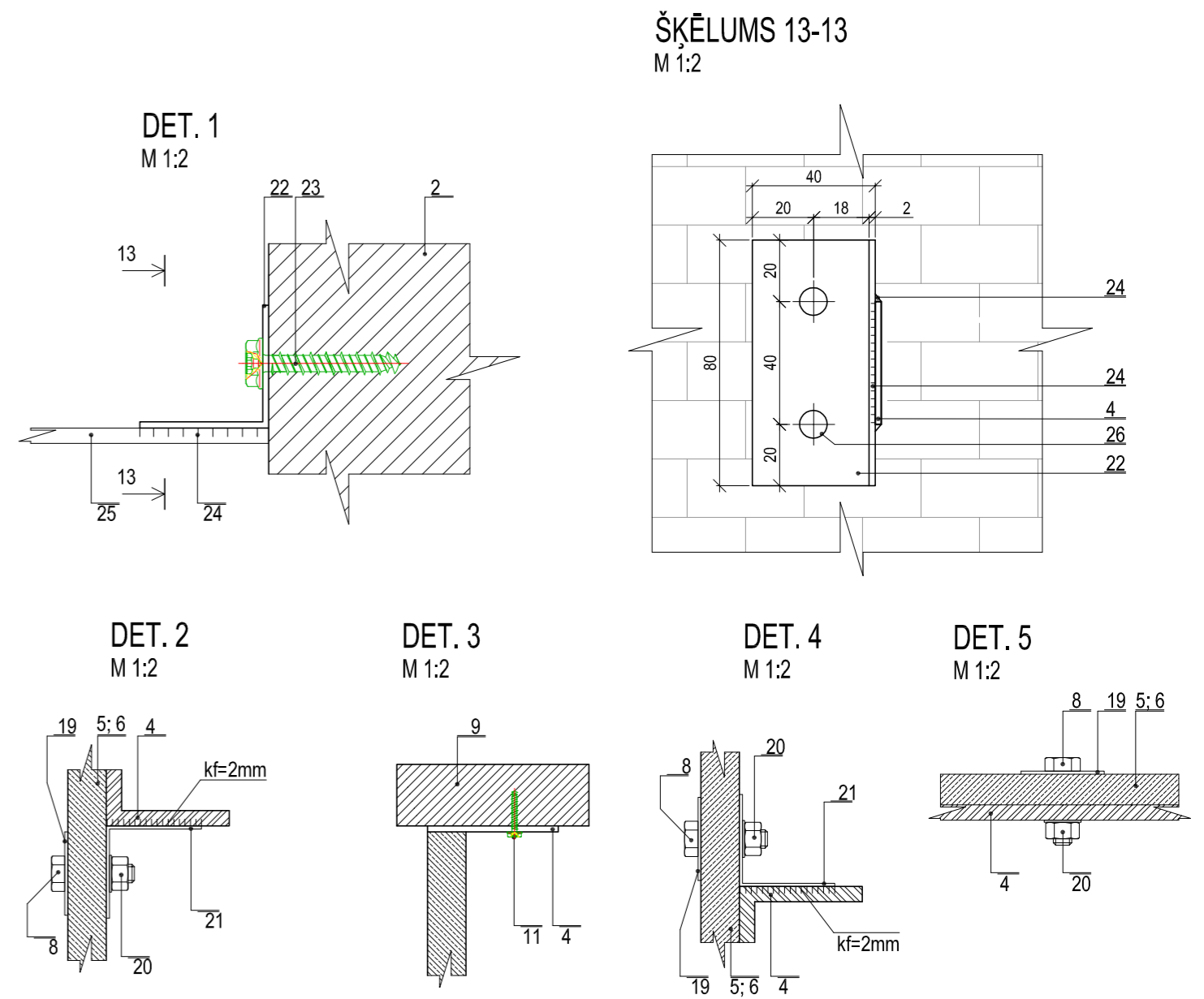
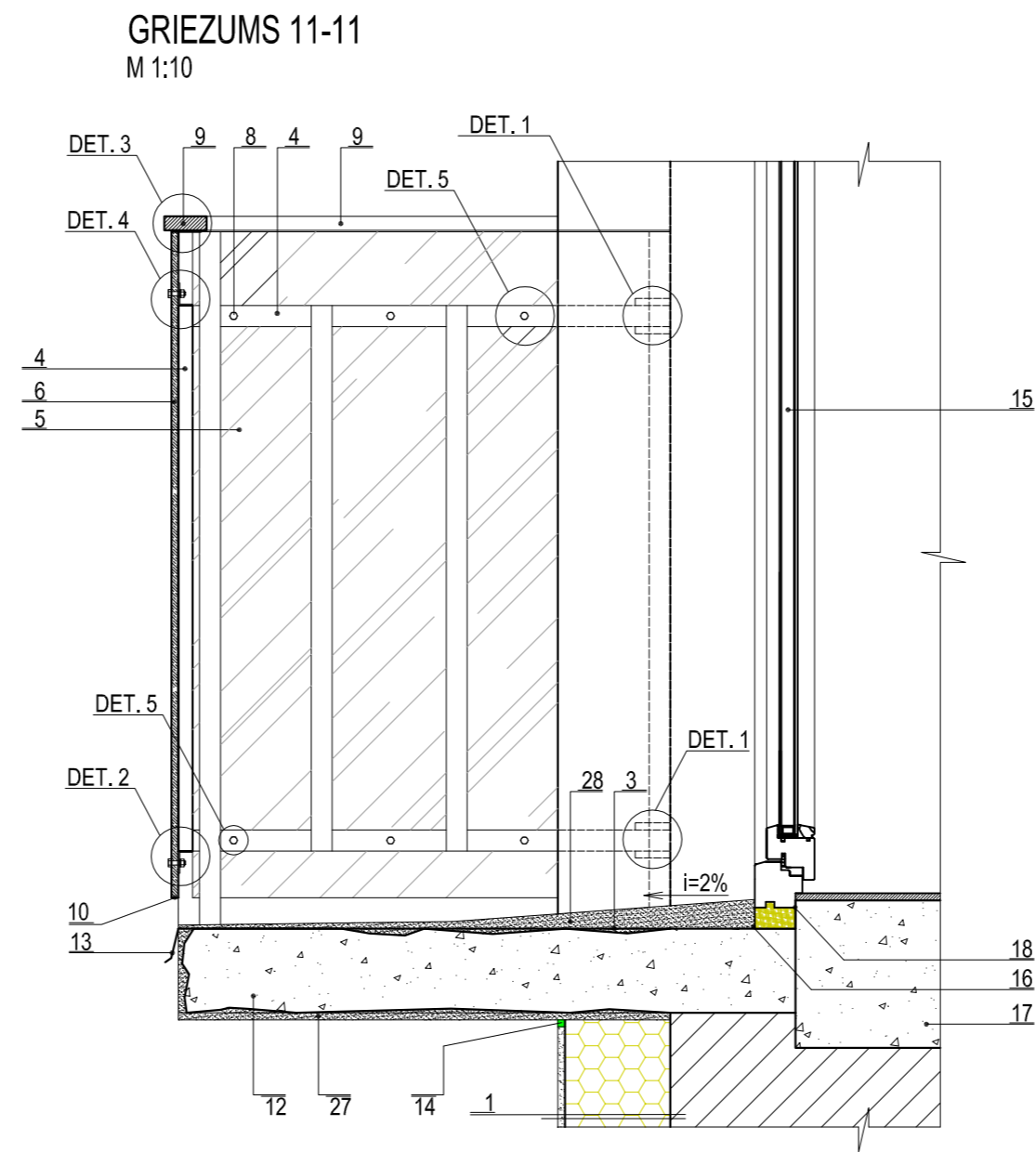
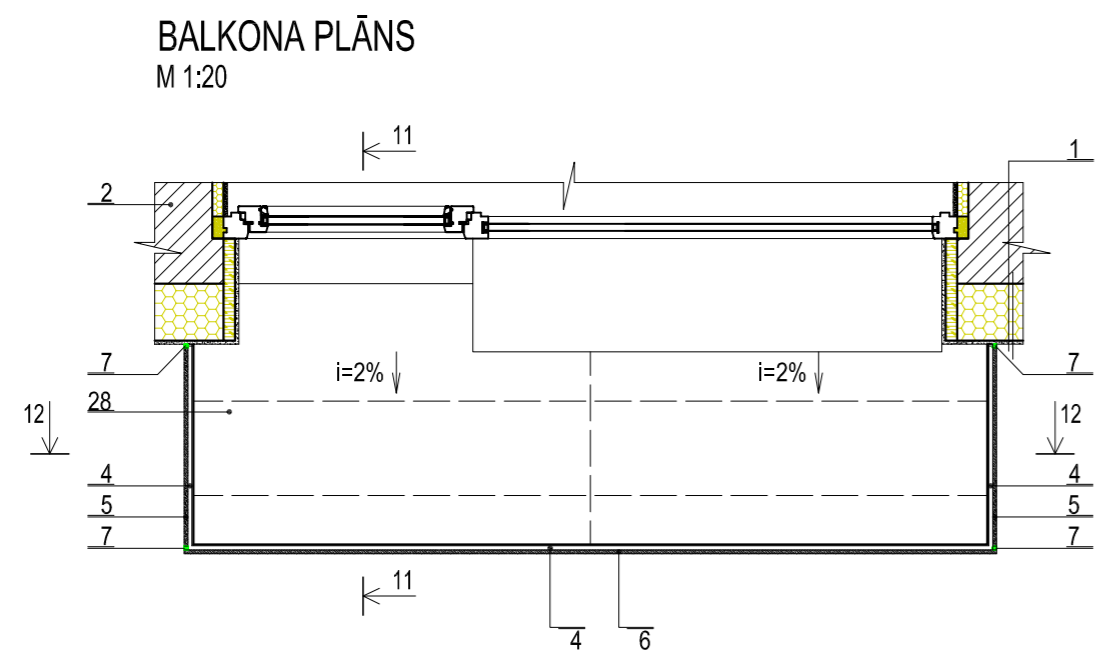
### PIEZĪMES

- Veikt nomaiņu esošajām čuguna notekcaurulēm līdz vietai, kur tās pievienojās pie esošajām PVC caurulēm
- Iekšējās lietot PVC caurules ar Ø120mm
- Ārpusē no fasādes gala līnijas lietot nerūsējošas metāla caurules ar Ø120mm
- Čuguna caurules stiprināt pie fasādes - nodrošināt pret noraušanu
- Metāla resti stiprināt pie betona apmales ar nestandarta skrūvēm (seškanšu u.c.)

Pasūtītājs: SIA "Liepājas namu apsaimniekotājs"	Komplekss: Daudzdzīvokļu dzīvojamās ēkas energoefektivitātes paaugstināšana Baltijas ielā 7, Liepājā	Rasējums: Lietusūdens novadīšanas plāns, Šķēlumi	Stadija: Vienkāršotā renovācija	Paraksts	Datums	Marka	Lapa	Lapas
			Būvprojekta daļas vad.	A. Balčus	17.06.2019	AR	11	
			Projektēja	K. Fridenberg	17.06.2019			
Līg.Nr. 001/2018	Objekts: Daudzdzīvokļu dzīvojamā ēka	Mērogs: 1:20; 1:10	Licence Nr. 3622-R, reģ. nr. LUR 42103000401, Dīķu iela 11 LV 3401 Liepāja					
Šis projekts ir SIA <Arhitekta G.Viņnas birojs> intelektuālais īpašums, kas paredzēts šī objekta būvdarbu nolīmei. Bez mūsu piekrišanas tas nevar tikt pavairots, pārstrādāts, nodots trešajai personai vai kā citādi izmantots.								

AGV Birojs

2019



- PIEZĪMES**
- Balkonu vietas fasādēs un siltināšanas sistēmu sastāvdaļas skatīt lapās AR-3; AR-4
  - Tērauda elementus un metinājuma šuves krāsot ar sertificētu atmosfēras iedarbības izturīgu krāsu
  - Izmantot nerūsējošas, vidējas precizitātes 8.8 klases skrūves, uzgriežņus un paplāksnes
  - Tērauda elementus metināt savā starpā rasējumos norādītajās vietās, pirms metināšanas esošos elementus attīrīt no rūsas
  - Metināt izmantojot sertificētus E42 tipa elektrodus
  - Ievērot pielikumos norādītās ražotāju montāžas instrukcijas, darba tehnoloģiju un aizsardzības pasākumus
  - Rasējumi attiecināmi uz visiem ēkas balkoniem
  - Neskaidrību gadījumā autoruzraudzības kārtībā vienoties par risinājumu

- 1 - Projektēta esošās ārējās siltināšana ar sistēmu STO ThermVario, skatīt lapā AR-3 līdz AR-6
- 2 - Esoša dzelzsbetona bloku ārējās, virsmu tīrīt, šuves un plaisas hermetizēt ar Sto Seal 505 F, A tvērtas armatūras - reprofilēt ar StoCrete SM-P. Virsmu apstrādā ar fungicīdu Sto-Fungal
- 3 - Reprofilēt "pazudušo" betona apjomu ar StoCrete SM-P
- 4 - Esošas metāla balkona margas, iztīrīt, ar drāšu birsti tīrīt no rūsas, metināt klāt nepieciešamos elementus, gruntēt ar Hammerite No. 1, krāsot divās kārtās ar Hammerite Hammered
- 5 - Projektētas ThermEko magnēzīta loksnes vienā gabalā 550x980x10mm, no visām pusēm pārklāt ar Vincents Tifgrunt, ārpusi krāsot saskaņā ar krāsu pasi lapā AR-2 (izmērus precizēt uz vietas)
- 6 - Projektētas ThermEko magnēzīta loksnes vienā gabalā 3050x1200x10mm, no visām pusēm pārklāt ar Vincents Tifgrunt, ārpusi krāsot saskaņā ar krāsu pasi lapā AR-2 (izmērus precizēt uz vietas)
- 7 - Vietās, kur magnēzīta loksnes saduras savā starpā un ar ēkas fasādi, projektēts hermētiskis Soudal Soudaseal 240F, ieklāt visā plāksnes biezumā - 10x10mm
- 8 - Projektētas nerūsējošas M6/8.8 L=35mm bultskrūves magnēzīta lokšņu stiprināšanai
- 9 - Projektēta 60x20(h)mm koka margā L(šānos)-550mm, L(galā)-3000mm (izmērus precizēt uz vietas). Margu impregnēt ar Caparol Capadur ImpragnierLasur farblos, gruntēt ar Caparol Capacryl Holz-IsoGrund un pārklāt ar Caparol Capadur Color Wetterschutzfarbe
- 10 - Magnēzīta loksnes iekšpusi (apakšu 200mm biezumā) un apakšējo kanti pārklāt ar Vincents Hidroplast UV
- 11 - Projektētas nerūsējošas koka margas stiprināšanai, solis 200mm, pirms skrūvēšanas izurbt caurumus
- 12 - Esošs balkona dzelzsbetona panelis, tīrīt no gružiem ar smilšu strūklu, arī atvērto armatūru.
- 13 - Projektēts b=120mm Ruukki metāla lāsenis, iestrādāt starp jauno cementa slāni un esošo dzelzsbetona paneli
- 14 - Sienas sadurvietā ar dzelzsbetona paneli, 2cm joslā projektēts hermētiskis Soudal Soudaseal 240FC
- 15 - Projektēts PVC balkona logs / durvis. Ukopējais = 1.1W/m2K
- 16 - Projektēta tvaika caurlaidīga difūzijas lentā Soudal Folienband Outside
- 17 - Esošs dzelzsbetona starpstāvu pārseguma panelis
- 18 - Projektēta tvaika necaurlaidīga lentā Soudal Folienband Inside
- 19 - Projektēta nerūsējoša paplašināta paplāksne D7
- 20 - Projektēts nerūsējošs paškontrolējošs M6 uzgriežnis
- 21 - Projektēts leņķprofils S275 30x30x2mm, L=30mm, metināt pie esošām metāla margām pirms krāsošanas
- 22 - Projektēts leņķprofils S275 40x40x2mm, L=80mm, metināt pie esoša tīrīta plakandzelzs
- 23 - Projektēta nerūsējoša M8/8.8 L=60mm skrūve un dībelis ar sāniskajiem zobiem, kas paredzēts betona sienām
- 24 - Projektētas kF=2mm metinājuma šuves
- 25 - Projektētas nerūsējošas M8/8.8 L=60mm skrūves un dībeļi ar soli 500mm magnēzīta loksnes stiprināšanai pie balkona
- 26 - Projektēti divi Ø9mm urbumi
- 27 - Balkonu apakšas reprofilēt ar StoCrete SM-P, špaktelēt, gruntēt un krāsot, skatīt Krāsu pasi AR-2
- 28 - Veido balkona stipumu ar StoCrete TG118, gruntēt ar StoPox 452 EP, pārklāt ar Sto Quartz (grauda izmērs 0,1-0,5mm), pārklāt ar StoPur EB 200

Pasūtītājs: SIA "Liepājas namu apsaimniekotājs"	Komplekss: Daudzdzīvokļu dzīvojamās ēkas energoefektivitātes paaugstināšana Balijas ielā 7, Liepāja	Rasējums: Balkona plāns, Griezumi, Detaļas	Stadija: Vienkāršotā renovācija	Paraksts: A. Baļus	Datums: 12.04.2018	Mērogs: 1:20; 1:10; 1:2	Lapa: 12	Lapas: 12
			Būvprojekta daļas vad.					
Līg.Nr. 001/2018	Objekts: Daudzdzīvokļu dzīvojamā ēka	Mērogs: 1:20; 1:10; 1:2	Būvzinieris: K. Frīdenbergs					
<small>Šis projekts ir SIA "Arhitekta G.Vīrkas birojs" intelektuālā īpašuma, kas paredzēts šī objekta būvdarbu nodrošināšanai. Bez mūsu piekrišanas tas nevar tikt pavairots, pārnodots, nodots trešajai personai vai kā citādi izmantots.</small>								



# LOGU, DURVJU UN RESTU SPECIFIKĀCIJA

APZĪMĒJUMS	SKICE	SKAITS (gab.)	U(kop.), W/m2K	PIEZĪMES
L-1		43	1.0	Balts PVC rāmis ar vēdināšanas kanāliem, vienkameras selektīvā stikla pakete. Ailu izmērus precizē montāžas firma.
L-2		19	1.0	Balts PVC rāmis ar vēdināšanas kanāliem, vienkameras selektīvā stikla pakete. Ailu izmērus precizē montāžas firma.
L-3		30	1.0	Balts PVC rāmis ar vēdināšanas kanāliem, vienkameras selektīvā stikla pakete. Ailu izmērus precizē montāžas firma.
L-4		18	1.1	Balts PVC rāmis ar vēdināšanas kanāliem, vienkameras selektīvā stikla pakete. Ailu izmērus precizē montāžas firma.
L-5		20	1.1	Balts PVC rāmis. Vienkameras selektīvā stikla pakete, ar ventilācijas resti sānā. Ailu izmērus precizē montāžas firma.
L-6		2	1.1	Balts PVC rāmis ar vēdināšanas kanāliem. Pildiņš ar iestrādātām kaķu durvīm. Ailu izmērus precizē montāžas firma.
Maināmo logu kopējais skaits:				132 gab.
Saglabājamo / nemaināmo logu skaits pēc loga veida:				L-1 102 gab./ L-2 21 gab/ kopā 123 gab

## PIEZĪMES:

- Durvju un logu nomaiņa veicama atbilstoši LBN 002-15 prasībām ar abu pušu pieslēgumu membrānu iestrādi, to garantijas laikam jābūt vismaz 10 gadi.
- Dotie izmēri ir aptuveni, pirms logu un durvju izgatavošanas izmērus precizēt.
- Pirms logu un durvju izgatavošanas autoruzraudzības kārtā saskaņot rasējumus, detalizētus izstrādājumu siltumcaurlaidības koeficientus skatīt energoaudita pārskatā.
- Logu durvju marķējumus skatīt fasāžu lapās AR-4 - AR-6.

APZĪMĒJUMS	SKICE	SKAITS (gab.)	U(kop.), W/m2K	PIEZĪMES
D-1		5	1.8	Siltinātas metāla durvis ar elektrisko kodatslēgu, vienkameras selektīvās stikla paketes virsgaismas logu un durvju aizvērēju. Brīvais atvērums 900 mm brīvais augstums 2100 mm Veikt montāžu siltinājuma zonā. Ailu izmērus precizē montāžas firma. Nepieciešamo hermētiskumu nodrošina speciālas ugunsizturīgas blīvgumijas, kas izvietotas pa durvju kārbas perimetru
D-2		1	1.8	Siltinātas metāla durvis ar standarta slēdzeni un durvju aizvērēju, montēt siltinājuma zonā. Durvīs iestrādātas kaķu durtiņas. Ailu izmērus precizē montāžas firma.
D-4		2	1.1	Siltināta metāla bēniņu lūka ar standarta slēdzeni un aizvērēju. Ailu izmērus precizē montāžas firma
R-1		25	---	Metāla bēniņu ventilācijas reste ar insektu sietu. Izmērus precizē montāžas firma, Ārsienas cinkota metāla reste Komplektā ar montāžas rāmi. Restes malas veidotas ar lāseni.

Pasūtītājs: SIA "Liepājas namu apsaimniekotājs"	Komplekss: Daudzdzīvokļu dzīvojamās ēkas energoefektivitātes paaugstināšana Baltijas ielā 7, Liepājā	Rasējums: Logu, durvju, restu un lūku specifikācija	Stadija: Vienkāršotā renovācija	Paraksts A. Balčus	Datums 08.04.2019	Marka AR	Lapa 14	Lapas
Līg.Nr. 001/2018	Objekts: Daudzdzīvokļu dzīvojamā ēka	Mērogs:	Projektēja K. Frīdenbergs					
Šis projekts ir SIA "Arhitekta G. Viksnas birojs" intelektuālais īpašums, kas paredzēts šī objekta būvdarbu norisei. Bez mūsu piekrišanas tas nevar tikt pavairots, pārstrādāts, nodots trešajai personai vai kā citādi izmantots.			Licence Nr. 3622-R, reģ. nr. LUR 42103000401, Dīķa iela 11 LV 3401 Liepāja			GV Biroje		2019