

ATZINUMS PAR BŪVI

Būve: Dzīvojamā māja, Siļķu ielā 18, Liepājā.

Pasūtītājs: SIA "Liepājas namu apsaimniekotājs", reģ. nr. 42103004583, Tukuma iela 1A, Liepāja.

Būvprojekta izstrādātājs: SIA "ARKA", reģ. nr. 42103009627, būvk. reģ. nr.

0235-R.

INFORMĀCIJA PAR BŪVI

1. Pamatinformācija:

1.1.	būves veids – Daudzdzīvokļu dzīvojamā ēka, CC klasifikācija - 1122
1.2.	apbūves laukums – 766,1 (m ²)
1.3.	būvtilpums – 12318 (m ³)
1.4.	kopējā platība – ēka – (m ²)
1.5.	stāvu skaits – 5, 1 pazemes
1.6.	zemesgabala kadastra numurs – 1700-011-0079
1.7.	zemesgabala platība – 2750 (m ²)
1.8.	Būves iepriekšējais īpašnieks – Liepājas pašvaldība
1.9.	Būves pašreizējais īpašnieks – Dzīb. "Siļķu 18"
1.10.	būvprojekta autors – nav datu.
1.11.	būvprojekta nosaukums, akceptēšanas gads un datums – nav datu.
1.12.	būves nodošana ekspluatācijā (gads un datums) – 1966.
1.13.	būves konservācijas gads un datums – nav dati
1.14.	būves renovācijas (kapitālā remonta), rekonstrukcijas, restaurācijas gads – nav dati
1.15.	būves inventarizācijas plāns, arhīva numurs:

2. Konstruktīvie elementi.

(Ietver tikai tās būves daļas, kas apsektas atbilstoši apsekošanas uzdevumam)

balkoni, lodžijas, lieveņi, jumtiņi- ēkā kopā ir 48 balkoni. Balkonu vērtējums tiek izteikts sekojošās kategorijās:

- ✓ A- labs tehniskais stāvoklis;
- ✓ B- daļēji apmierinošs tehniskais stāvoklis;
- ✓ C- daļēji neapmierinošs tehniskais stāvoklis;
- ✓ D- pilnībā neapmierinošs tehniskais stāvoklis.

BŪVINŽENIERIS

BŪVINŽENIERIS: Kārlis Straziņš.

Būvprakses sertifikāts: nr. 3-01198, ēku konstrukciju projektēšana, izdots saskaņā ar Latvijas Būvzinieņu savienības speciālistu sertifikācijas institūcijas 2016. gada 12. oktobra lēmumu, aktīvs.

BŪVES SLĒDZIENA ATZINUMS

Uz 3 (trijām) lapām, līgums no 27.03.2019.

Atzinuma uzdevums:

Novērtēt balkonu tehnisko stāvokli, pamatojoties uz būvzinieņa I. Silacērpas sniegto vizuāli tehnisko atzinumu ēkas Siļķu ielā 18, Liepājā balkoniem no 2017. gada 19. oktobra, sniegt rekomendācijas balkonu atjaunošanai un turpmākai drošai ekspluatācijai un noturībai un sagatavot slēdzienu par, novērtējot tās atbilstību normatīvo aktu prasībām.

Atzinuma teksts:

Būves balkonu pārbaudē konstatēts, ka balkonu konstrukcijas ir neapmierinošā (C) un pilnībā neapmierinošā stāvoklī (D).

Kategorijas C pamatpazīmes un vispārējais tehniskais stāvoklis definējamās sekojoši:

Balkona marga apdarīta ar dažādu materiālu vairogiem (plastikāta loksnes vai koka metālu vairogu), oriģinālās konstrukcijas neapmierinošā tehniskā stāvoklī, margas metāla konstrukcijas daļēji korodējušas, krāsotas vai ar zudušu apdari. Grīdas hidroizolācija un balkona saliekamā dzelzsbetona plātne ar atsevišķiem mitruma plankumiem, daļēji korodējusi metāla apmale. Nav droši balkona margu stiprinājumi, t.sk. pie ēkas sienas.

Kategorijas D pamatpazīmes un vispārējais tehniskais stāvoklis definējamās sekojoši:

Balkona marga apdarīta ar dažādu materiālu vairogiem (plastikāta loksnes vai koka metālu vairogu), oriģinālās konstrukcijas neapmierinošā tehniskā stāvoklī, margas metāla konstrukcijas daļēji korodējušas, krāsotas vai ar zudušu apdari. Vairāki balkoni aizstikloti ar stiklotām koka konstrukcijām. Grīdas hidroizolācija un balkona saliekamā dzelzsbetona plātne ar atsevišķiem mitruma plankumiem, daļēji korodējusi metāla apmale. Balkona saliekamā dzelzsbetona plātne ar izdrupumiem, izteikti atsegtas plātnes korodējušās stiegras. Nav droši balkona margu stiprinājumi, t.sk. pie ēkas sienas.

ATZINUMS

Daudzdzīvokļu dzīvojamās ēkas Siļķu ielā 18, Liepājā kopējais ēkas balkonu tehniskais stāvoklis jāvērtē kā neapmierinošs (kategorija C un D). Atjaunojami visi 48 balkoni, pirms tam nojaucot iestikloto balkonu konstrukcijas (dzīvoklis 50 un 67), kas neatbilst Liepājas pilsētas saistošajiem noteikumiem, bet arī stiklojums rada papildus slodzes uz balkonu konstrukciju noslogojumu.

Balkoni ar novērtējuma kategoriju C (dzīvoklis nr.

6,7,8,10,11,12,16,19,20,24,25,26,27,28,29,30,31,33,34,35,39,40,41,42,43,44,45,46,47,48,49,55,57,

59,60,61,64,65,68,69) atjaunojami saskaņā ar ieteikumiem būvinženiera I. Silacērpa tehniskajā atzinumā, punkts 7.2 un AR daļas lapa AR – 14.

Balkoni ar novērtējuma kategoriju D (dzīvoklis nr. 14,15,18,32,50,56,63,67) atjaunojami saskaņā ar ieteikumiem būvinženiera I. Silacērpa tehniskajā atzinumā, punkts 7.2 un AR daļas lapa AR – 14, papildus balkona saliekamai dzelzsbetona plātnei novēršot izdrupumus, apstrādājot atsegtās plātnes korodējušās stiegras ar pretkorozijas aizsardzības materiāliem.

Apliecinu, ka man nav nekāda veida saistību ar būvkomersantu, kas veica būvdarbus, un nav tādu apstākļu, kuru dēļ varētu uzskatīt, ka esmu ieinteresēts ekspertējamā objekta (būves) slēdziena pozitīvā vai negatīvā atzinumā.

Datums:
24.04.19.

Vieta: Liepāja

Būvinženieris:

Kārlis Strazdiņš.

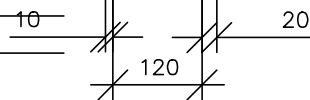
Paraksts:

Margas konstrukcija,
esošā



3 - 5%

1. Demontēt esošo betona klāju līdz metāla sijām
2. Plātņi mehāniski attīrīt no nesaistītiem un erodētiem slāņiem
3. Tērauda siju augšējo un apakšējo plauktu mehāniski attīrīt no korozijas (ar smilšu strūklu, tērauda birsti vai tml.) un veikt apskati uz korozijas bojājumu dziļumu. Ja bojājumu dziļums pārsniedz 2 mm nepieciešams ierīkot papildus sijas UPE 160 no abām pusēm esošajai sijai (skatīt lapu BK-2).
4. Attīrītās sijas pārklāt ar pretkorozijas grunti (Istrol vai analogs)



Esošais silikātķieģeļu mūris

Esošā sienas apdare

PIEZĪMES

1. Esošo lapu skatīt kopā ar BK-2,3.
2. Sekojoši veicami pārējie norādītie būvdarbi kā norādīts lapā BK-3.
3. Norādītos materiālus iespējams aizstāt ar analogiem citu firmu izstrādājumiem.
4. Visas izmaiņas tehnoloģiskajos būvdarbos saskaņot ar būvprojekta izstrādātāju.

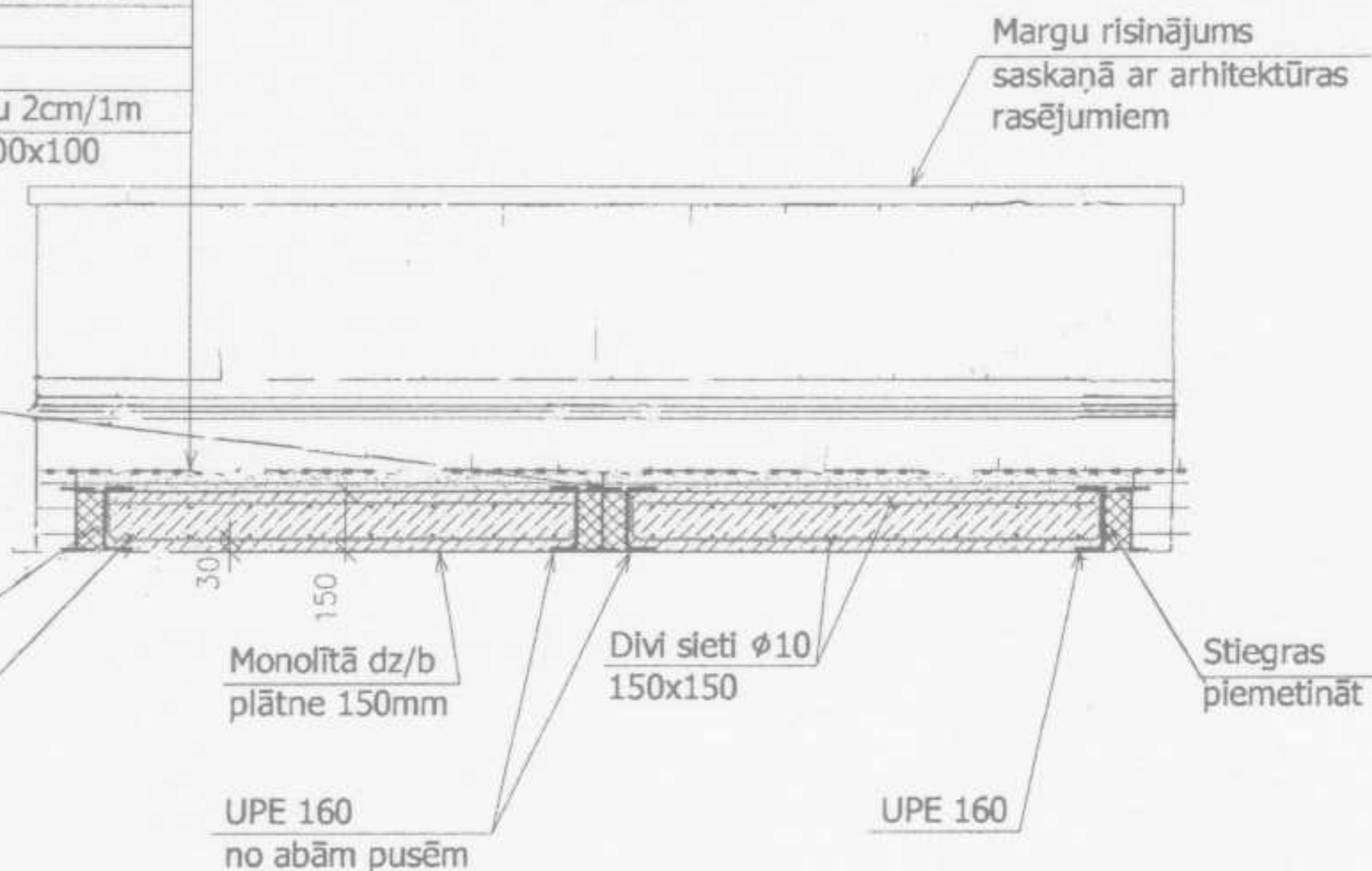
	SIA "ARKA", Jaunā iela 20, Liepāja, būvk. reģ. nr. 0235-R	Dzīvojamās mājas fasādes (gala fasāžu un balkona konstrukciju) vienkāršota atjaunošana Siļķu ielā 18, Liepājā.		Pas. Nr. 475.	2019.
		Pasūtītājs: SIA "Liepājas namu apsaimniekotājs".		Stadija VA	Lapas nr. 1
BI Būvinž.	U.Ekšteins K.Strazdiņš	Balkona konstrukciju atjaunošana, variants 1 (tehniskais stāvoklis D).		BK	M 1:10
		24.04.19.			

1. Uzkausējamā rullveida materiāla segums vai smērējamās hidroizolācijas kārtā (uz bitumena bāzes)
2. Bitumena grunts
3. Cementa kārtā ar slīpumu 2cm/1m kārtu stiegot ar sietu $\phi 4$ 100x100 biezums 5-8cm

Esošais nesošais tērauda profils

Esošais nesošais tērauda profils

Pastiprinošais tērauda profils UPE 160

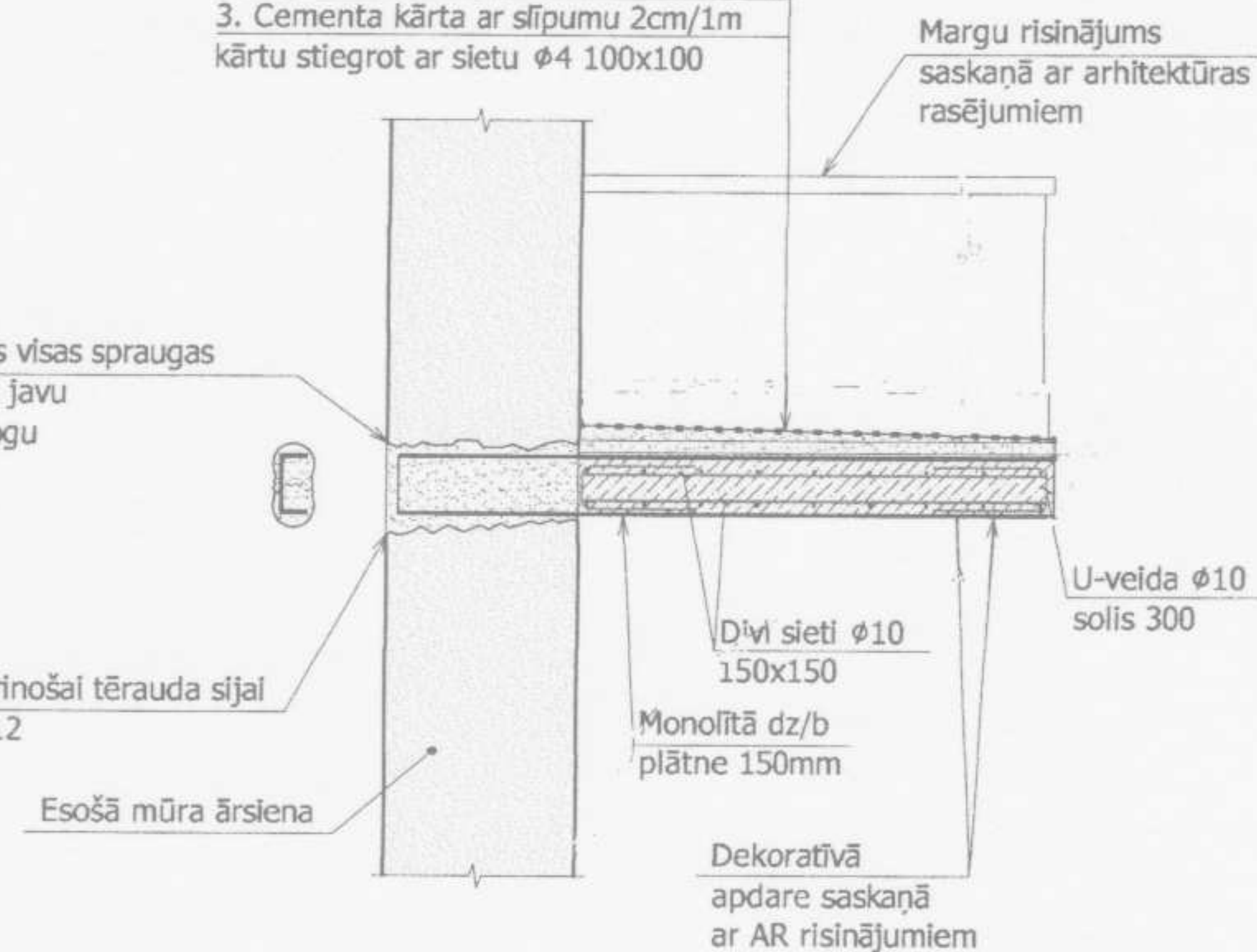


1. Uzkausējamā rullveida materiāla segums vai smērējamās hidroizolācijas kārtā (uz bitumena bāzes)
2. Bitumena grunts
3. Cementa kārtā ar slīpumu 2cm/1m kārtu stiegot ar sietu $\phi 4$ 100x100

Pēc sijas iestrādāšanas visas spraugas aizpildīt ar bez rukuma javu Ceresit CX 15 vai analogu

Ierīkot atvērumu pastiprinošai tērauda sijai izmantojot kroņurbi $\phi 112$

Esošā mūra ārsiena



PIEZĪMES

1. Stiegrojums B500B pēc LVS EN 10080.
2. Betons C20/25 XF1, XC1.
3. Esošo betona plātni demontēt.

	SIA "ARKA", Jaunā iela 20, Liepāja, būvkr. reģ. nr. 0235-R	Dzīvojamās mājas fasādes (gala fasāžu un balkona konstrukciju) vienkāršota atjaunošana Siļķu ielā 18, Liepājā.		Pas. Nr. 475.	2019.
		Pasūtītājs: SIA "Liepājas namu apsaimniekotājs".		Stadija VA	Lapas nr./Lapu sk. 2
BI Būvinž.	U.Ekšteins K.Strazdiņš	Balkona konstrukciju pastiprināšana, variants 1 (tehniskais stāvoklis D).		BK	M 1:25
24.04.19.					

Margas konstrukcija, esošā

Margu stiprinājumi, ierīkojami no jauna


Grīdas klājs ierīkojams

3 - 5%

Grīdas klājs, flīzējums uz javas kārtas	
Smērējama hidroizolācijas kārtā	
Bitumena grunts	
Atjaunojama betona kārtā	
Lateksa emulsija (VINCENTS POLYLINE SUPER)	
Hidrofofizējošs šķidrums (HIDROFOBS)	
Balkona betona plātne	
Grunts sastāvs (ISOTROL primer)	
Sintētisks pārklājums (VINCENTS POLYLINE SUPER)	
Metāla dībeļi, stieple	10
Izlīdzinošā javas kārtā	20
Apdare, krāsojums	120

PIEZĪMES

1. Balkona plātne attīrāma no netīrumiem un atslāņojumiem.
2. Bojātās vietas aizdarāmas ar betona masu C20.
3. Visas metāla detaļas attīrāmas no korozijas.
4. Attīrītas metāla virsmas apstrādāt ar pretkorozijas šķidrumiem.
5. Sekojoši veicami pārējie norādītie būvdarbi kā norādīts augstāk.
6. Norādītos materiālus iespējams aizstāt ar analogiem citu firmu izstrādājumiem.
7. Visas izmaiņas tehnoloģiskajos būvdarbos saskaņot ar būvprojekta izstrādātāju.

 SIA "ARKA", Jaunā iela 20, Liepāja, būvk. reģ. nr. 0235-R	Dzīvojamās mājas fasādes (gala fasāžu un balkona konstrukciju) vienkāršota atjaunošana Siļķu ielā 18, Liepājā.	Pas. Nr. 475.	2019.
	Pasūtītājs: SIA "Liepājas namu apsaimniekotājs".	Stadija VA	Lapas nr. 3
BI U.Ekšteins Izstr. U.Ekšteins	Balkona konstrukciju atjaunošana, variants 1 (tehniskais stāvoklis C).	AR	M 1:10
	24.04.19.		