

## Būves galvenie tehniskie rādītāji:

1. Apbūves laukums - 1554,1 m<sup>2</sup>
2. Būvtilpums - 25 565 m<sup>3</sup>
3. Kopējā platība - 7203 m<sup>2</sup>
4. Būves lietošanas veids (pēc LBN 201-15) - I
5. Būves ugunsnoturības apakšpakāpe - U1a (pēc LBN 201-15)
6. Lietošanas veids pēc Būvju klasifikatora - 1122
7. Eksploatacijas uzsākšanas gads - 1974.g.
8. Virszemes stāvu skaits - 5
9. Būves grupa pēc Vispārīgiem būvnoteikumiem - II

## Skaidrojošs apraksts.

Saskaņā ar SIA "Liepājas namu apsaimniekotājs" pasūtījumu, līg. Nr. WS-88-15, arh. reģ. Nr. 463, izstrādātas būvkonstrukcijas daudzdzīvokļu dzīvojamās ēkas Šķēdes ielā 21, Liepājā, fasādes vienkārtotai atjaunošanai, kas aptver fasādes un jumta elementu, kā arī jumta seguma atjaunošanu, bēniņu pārseguma siltināšanu, sienu plaišu remontu, ārējo ieeju laukumu un kāpņu izbūvi. Konstruktīvie risinājumi sagatavoti, pamatojoties uz projektēšanas uzdevumu, kā arī uz iepriekš veikto būves vizuālās apsekošanas atzinumu; projektēšanas darbā ievēroti spēkā esošie būvnormatīvi.

Atbilstoši minētajiem būves atjaunošanas pasākumiem noteikti veicamo darbu apjomi jumta seguma uzklāšanai uz atfirrtas paneļu virsmas ar pieslēgumiem pie parapeta un vēdināšanas izvadiem; parapeta paaugstināšanai; bēniņu pārseguma siltināšanai, ārējo ieejas laukumu un pagalma puses kāpņu izbūvei, sienu plaišu remontam.

Saskaņā ar LBN 201-15 „Būvju ugunsdrošība” punkta 81.2. prasībām ēkas jumtam pa perimetru jābūt nozogotam vismaz 60 cm augstumā no drošības apsvērumiem. Būvprojekta paredzēta esošā parapeta paaugstināšana.

Pagalma puses ieeju betona laukumā un ārējās kāpnes tiks izbūvētas no jauna, saglabājot esošo līmeni, jo ārdurvis jau ir nomainītas.

Bēniņu pārseguma siltināšana ir aprūtināta, jo mājai ir vēdināmi mikrobēniņi, kas norobežoti no kāpņu telpām ar mūrētām sienām. Lai veiktu pārseguma siltināšanu, jumta ribotajos paneļos tiks izbūvēti tehnoloģiski atvērumi, kuru skaits precizējams būvdarbu gaitā. Pa atvērumiem paredzēts iekļūt bēniņos, izvākt esošo izdedžu siltinājumu, uz izlīdzinātas virsmas ieklāt tvaika izolāciju un iestrādāt beramu siltinājumu 40 cm biezumā, analogu Paroc BL T3. Siltinājuma iestrādes bīvumam jābūt 40 kg/m<sup>2</sup>.

Mikrobēniņu vēdināšanai esošos atvērumos iestrādājami vādvadi ar restīti fasādes pusē, liekumu un jumtiņu iekšpusē, lai tie atastos augstāk par siltinājuma virsmu.

Pēc bēniņu siltināšanas darbiem tehnoloģiskie atvērumi jāaižbetonē un jāuzklāj jumta sastāva kārtas, analogas jaunajam jumta segumam.

Visās kāpņu telpās esošos atvērumos paredzēts iebūvēt jaunas ugunsdrošas bēniņu lūkas (EI60). Arī jumta lūkas paredzēts nomainīt uz jaunām. Konstruktīvajos risinājumos uzrādītos izmērus pārbaudīt pēc vietas.

Esošos ķieģeļu mūra vēdināšanas izvadus paredzēts atjaunot, demontējot betona jumtiņus, pārīrējot vismaz 4 augšējās mūra kārtas un aizplīdot izdūrumus; tāpat paredzēts atjaunot esošos pieslēgumus pie jumta seguma, izbūvēt cinkotā skārda jumtiņus, apmest un krāsot izvadu virsmu.

Parapetu augšējā virsmā jāatīrā jumts segums, jānoņem esošais skārda apšuvums un jāpaaugstina mūris, kurā stiprināmas jumta parapeta detaļas. Esošai un jaunai mūris jāsaista ar metāla enkuriem.

Jumta seguma atjaunošanai paredzēts pielietot veitņu materiālu, analogu firmas Techno Nicol piedāvātajam: apakšējā kārtā - ar poliesteru armēts Bipol Standart EPP (seguma svars 3,5 kg/m<sup>2</sup>); augšējā kārtā - Bipol Standart EKP (seguma svars 4,5 kg/m<sup>2</sup>).

Visi jumta seguma pieslēgumi pie parapetiem, lūkām, izvadiem u.c. plīnībā jāatjauno. Jumta atjaunošana paredz lietotus savāksšanas piltuvju un notekcauruļu nomaļu līdz bēniņu pārsegumam.

Būvprojekts paredz demontēt ķieģeļu mūra pilastrus. Par cik visas sienas mūrējas savstarpēji sajustas, nekādi pastiprinājumi nozagēto pilastru vietās nav nepieciešami.

Kāpņu telpu iekšsienām plaišu remonts veicams pēc norādēm būvprojekta, pēc vietas precizējot remonta zonas. Darbus sākt virzienā no augšas uz leju pa etāpiem, kas atbilst stāvu augstumiem, ievērojot būvprojekta norādes. Neskaidribu gadījumā jāsasinas ar būvspeciālistu. Kāpņu telpās paredzēts kosmētiskais remonts.

Atsevišķi veicamo darbu apjomu jāprecizē būvdarbu laikā, jāievēro pie rasējumiem dotās norādes. Konstruktīvo risinājumu izmaiņas jāsaaseno ar projektētāju.

## Būvkonstrukciju rasējumu saraksts

Apz.	Nosaukums
BK-1	Vispārīgie rādītāji. Skaidrojošs apraksts.
BK-2	Bēniņu pārseguma un 1. stāva plāns ar atjaunojamiem elementiem.
BK-3	Jumtu griezumam. Parapeta mezgli.
BK-4	Jumta plāns ar atjaunojamiem elementiem.
BK-5	Atvēruma izbūves jumtā. Izvadu atjaunošana. Piltuves iestrāde tehnē. Lodžiju starpsienas.
BK-6	Siltināmās ārējās sienas pieslēgums pie atjaunojamā jumtiņa. Lodžijas stiklojuma risinājums.
BK-7	Pagalma puses ārējo ieejas laukumu un kāpņu atjaunošana.
BK-8	Vēdināmā galasienas fasāde pa asi 36-36 un parapeta mezgls. Kāpņu plaišu remonts.
BK-9	Veicamo būvdarbu apjomi jumta un ārējo kāpņu atjaunošanai, bēniņu pārseguma siltināšanai, sienu plaišu remontam

## Izmantoto būvnormatīvu saraksts

1. LBN 201-15 "Būvju ugunsdrošība"
2. LBN 003-15 "Būvklimateoloģija"
3. LBN 207-15 "Geotehnika. Būvju pamati un pamatnes".
4. LBN 206-14 "Koka konstrukciju projektēšana"
5. LBN 203-15 "Betona konstrukciju projektēšana"
6. LBN 204-14 "Tērauda konstrukciju projektēšana"
7. Vispārīgie būvnoteikumi, MK noteikumi Nr.500



**SIA "WS"**  
Būv. reģ. Nr. 7296-R  
Kurmājas prospekts 7-206,  
Liepāja, LV-3401

mob. tel.: +371 26534077, e-pasts: w.s@inbox.lv

Būvzinieciene A. Bruže  
Izstrādāja A. Bruže

11.11.16.  
11.11.16.

Fasculāts

SIA "Liepājas namu apsaimniekotājs"

Līguma Nr.

WS-88-15

Objekts Dzīvojamās ēkas fasādes vienkārtotai atjaunošana

Šķēdes ielā 21, Liepājā.

Rasējums

Stadija BP

Vispārīgie rādītāji.  
Skaidrojošs apraksts

Mērogs: 1:500

Arh. reģ.: Nr.463

Lapa

Lapas

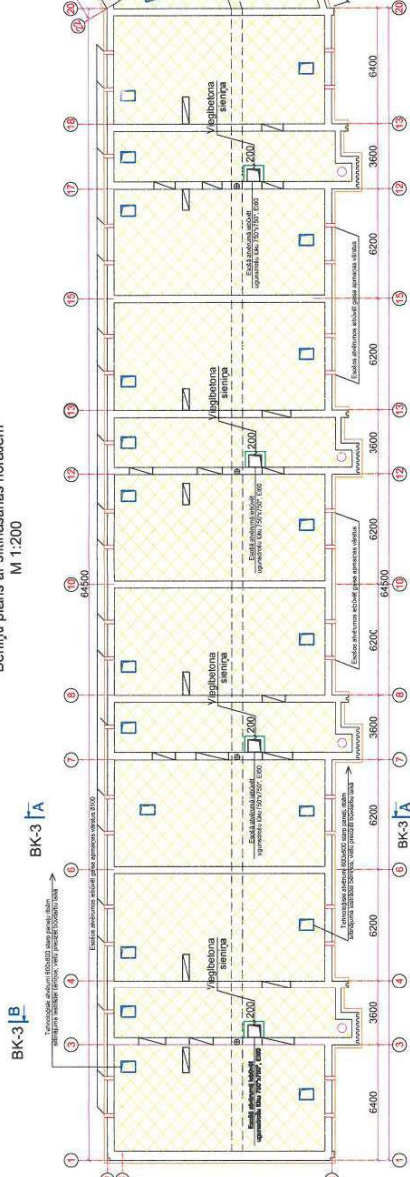
BK-1

9

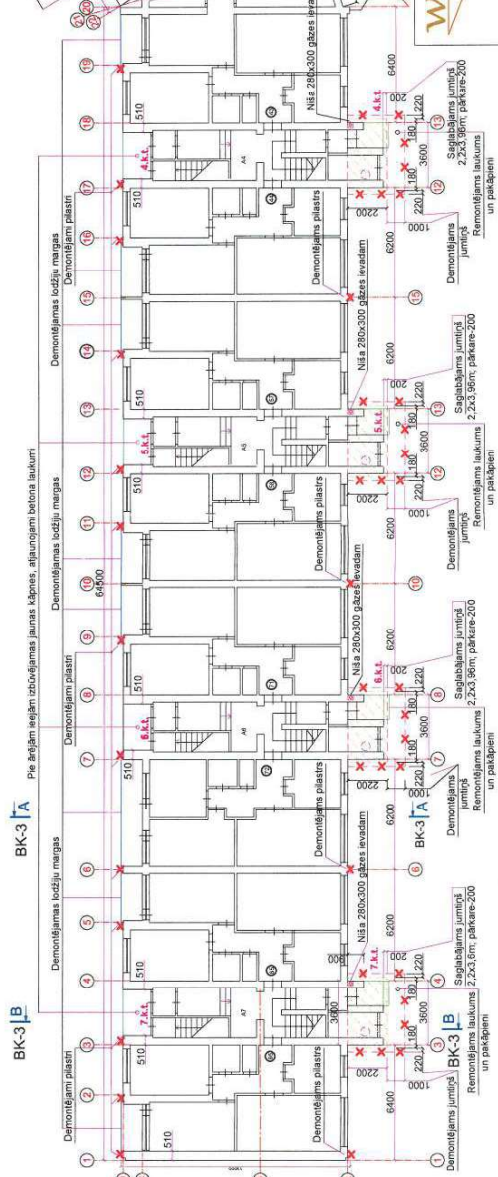
Kopsavilkums par bēniņu atjaunošanu:

1. Kopējā siltināmā bēniņu platība - 1351 m<sup>2</sup>
2. Beramā akmens vate 30 cm biezumā - 406 m<sup>3</sup>
3. Beramā akmens vates stiprējums pa perimetru, gar piltuvēm - 35 m<sup>3</sup>
4. Esošos atvērumus iebūvējamas ugunsdrošās (Ei30) bēniņu lūkas 750x750x mm - 7 gab
5. Esošos atvērumus iebūvējamas ugunsdrošās (Ei30) bēniņu lūkas 750x750x mm - 7 gab

Bēniņu plāns ar siltināšanas norādēm  
M 1:200



1. stāva plāns ar apsekojuma norādēm  
M 1:200

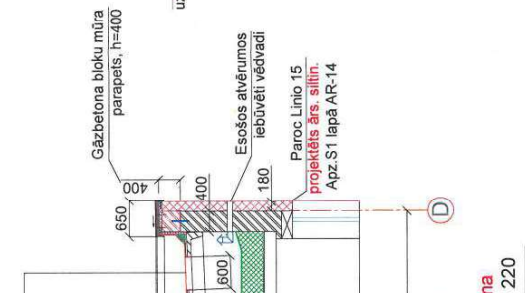
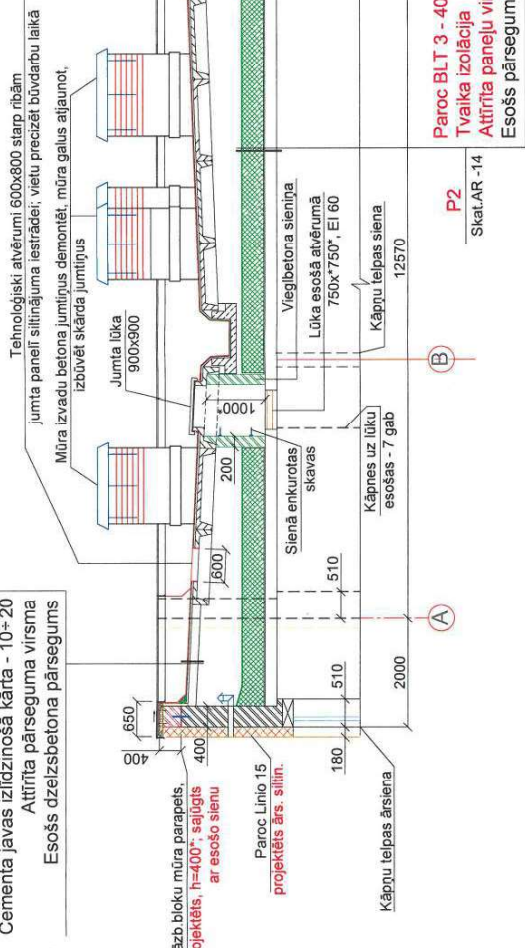


	<b>SIA "WS"</b> BVK reģ. Nr.: 7295-R Karmīnijas prospektā 7-205, Lielajā LV-3001	Pasūtītājs <b>SIA "Liepājas namu apsaimniekotājs"</b>	Līpuma Nr. <b>WS-88-15</b>
	mob. tel: +371 26534077; e-pasts: w.s@inbox.lv	Objekt Dzīvokļa ēkas fasādes venkāršota atjaunošana Sijēdes ielā 21, Liepājā.	Rasejums Bēniņu pārseguma un 1. stāva plāns ar atjaunojamiem elementiem
BVK izstrādātājs A. Bruže	Izstrādāja A. Bruže	Mērogs: 1:200	Arh. reģ.: Nr. 463

### B - B

M 1:100

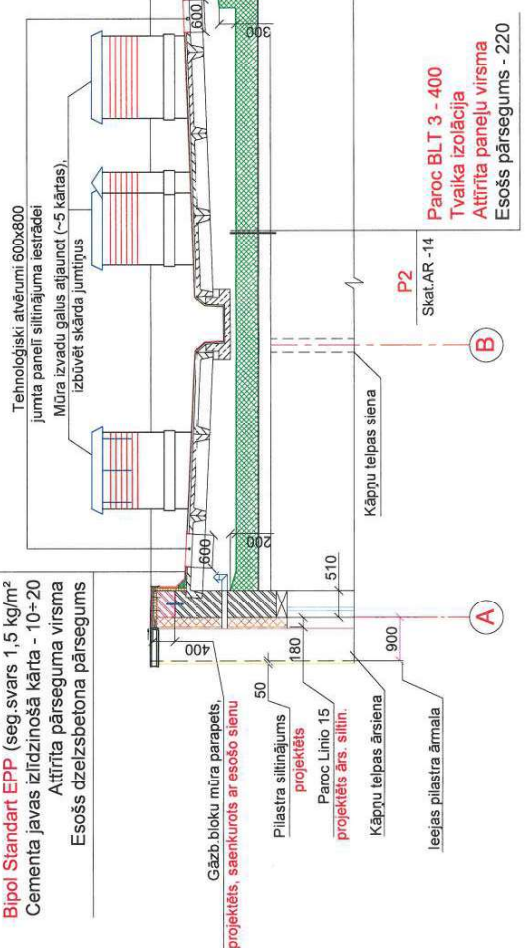
Augšējā jumta seguma kārtā -  
**Bipol Standard EKP** (seg.svars 3,5 kg/m<sup>2</sup>)  
 Apakšējā seguma kārtā -  
**Bipol Standard EPP** (seg.svars 1,5 kg/m<sup>2</sup>)  
 Cementa javas izlīdzinošā kārtā - 10~20  
 Atīrīta pārseguma virsma  
 Esošs dzelzsbetona pārsegums



### A - A

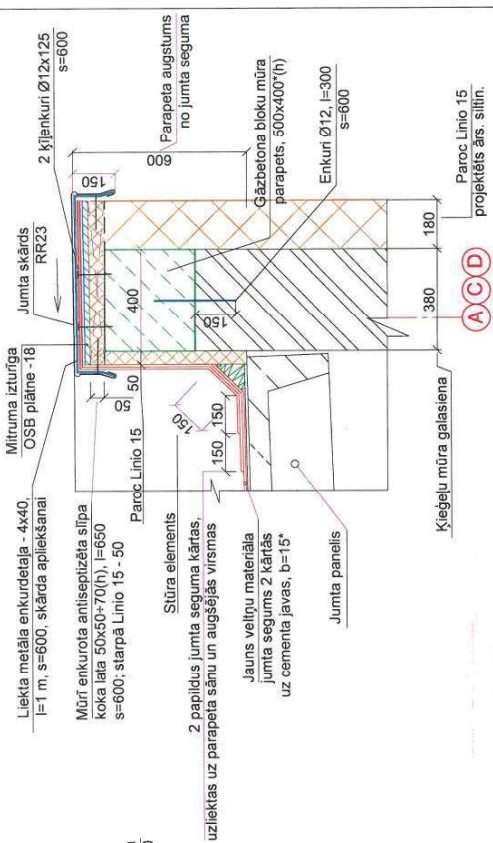
M 1:100

Augšējā jumta seguma kārtā -  
**Bipol Standard EKP** (seg.svars 3,5 kg/m<sup>2</sup>)  
 Apakšējā seguma kārtā -  
**Bipol Standard EPP** (seg.svars 1,5 kg/m<sup>2</sup>)  
 Cementa javas izlīdzinošā kārtā - 10~20  
 Atīrīta pārseguma virsma  
 Esošs dzelzsbetona pārsegums



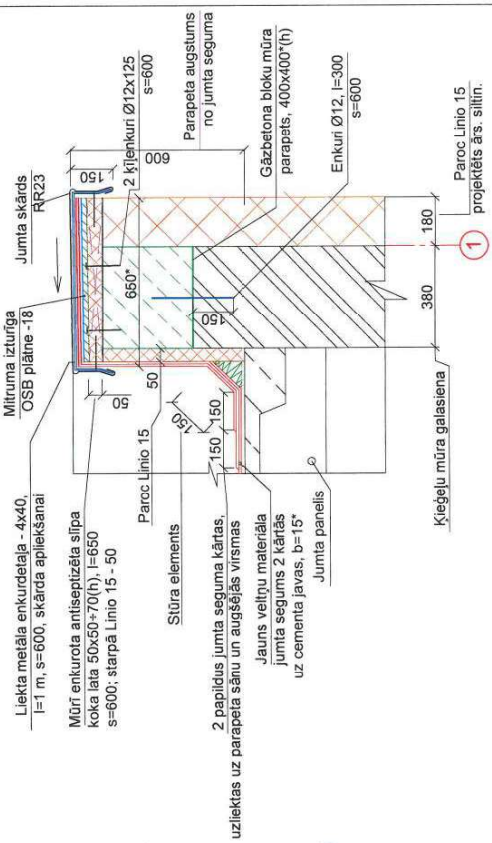
### Jumta parapeta mezgls ķieģeļu mūra ār sienai

M 1:20



### Jumta parapeta mezgls ķieģeļu mūra galasienai (apmetums)

M 1:20



Piezīme: Vēdināmās galasienas fasādes, parapeta u.c. mezgļus skatīt lapā BK-8.

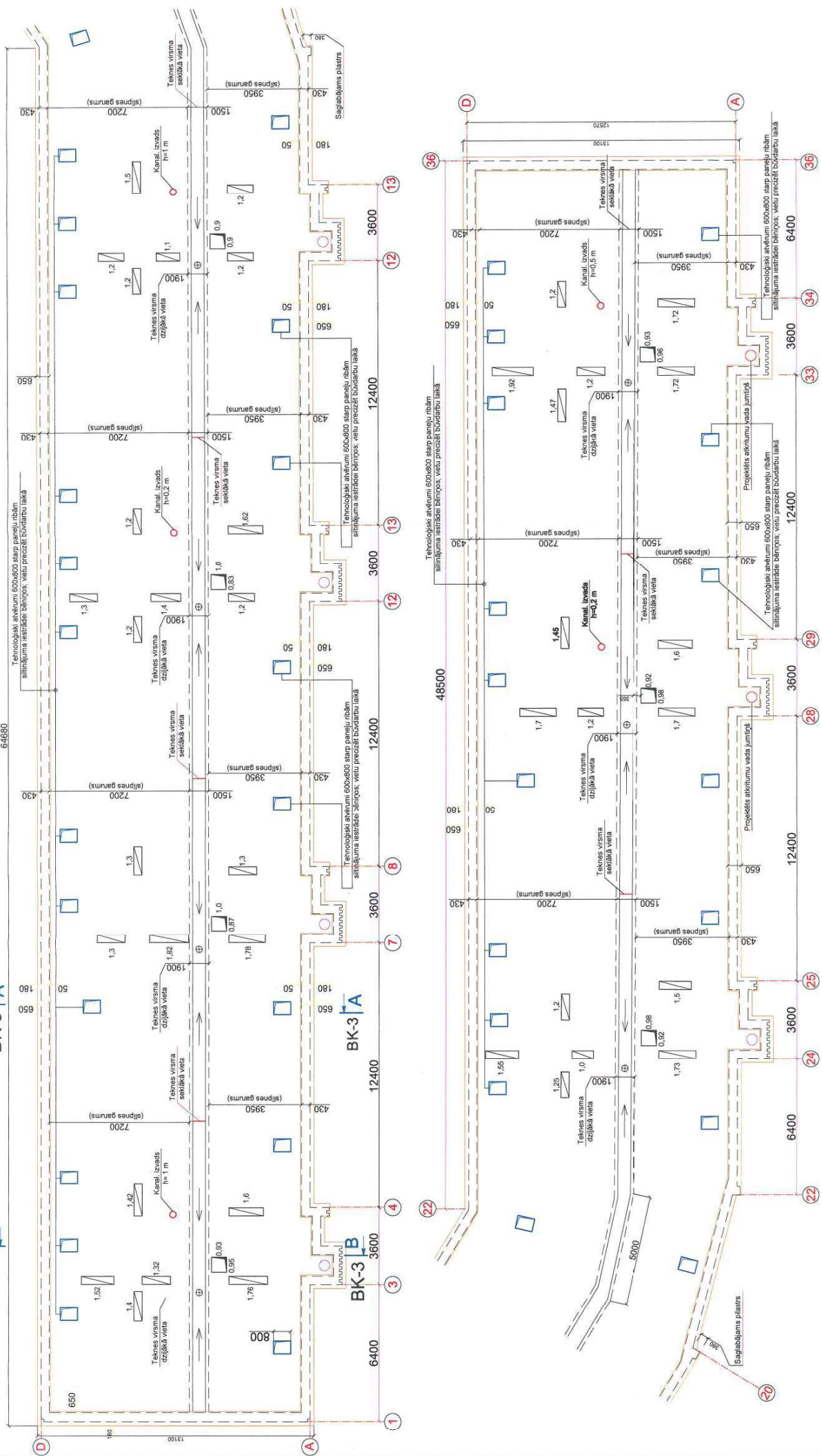
		Projekta Nr. <b>WS-88-15</b>
SIA "Lepājas namu apsaimniekotājs" Būvniecības un inženierbūvniecības dienests Kūrmājas prospekts 7-206, Liepāja, LV-3401 mob.tel. +371 26534077, e-pasts: w.s@inbox.lv		Objektam Dzīvojamās ēkas fasādes vienkrāsota atjaunošana Skādes ielā 21, Liepājā.
Būvzinženiere A. Bruže	Izstrādāja A. Bruže	Ražotājs 09.16.
Mērogs: 1:100 Arh. reģ.: Nr. 463		Stadija <b>BP</b>
Jumta griezumumi, Parapeta mezgli.		Lapa <b>BK-3</b>

# Jumta plāns ar atjaunojamiem elementiem

M 1:200

BK-3 | A

BK-3 | B



- Piezīmes:**
1. Vēdināšanas izvadām uzdoti augšgalu izmēri; biežums visiem izvadiem vienāds - 380 mm.
  2. Vēdināšanas izvadu apakšējā daļā virs jumta seguma pieslēguma 2 mūra kārtas izvirzītas par 3 cm.
  3. Akurumu izvadēm metāla jumtiņi aprīkojuši, 2 izvadēm jumtiņu nav.
  4. Jumtam pa perimetru nepieciešams norobežojums 0,3 m virs jumta plaknes (LBN 201-15 "Būvju ugunsdrošība" 81.2.punkta prasība). Pašreiz paaugstinājums pie jumta malām ir 10 cm.

	<b>SIA "WS"</b> BVM nr. Nr.: 7295-R Kūrmājas prospekts 7-206, Liepāja, LV-3401	Pasūtītājs: <b>SIA "Liepājas namu apsaimniekotājs"</b>	Līguma Nr.: <b>WS-88-15</b>
	mob. tel.: +371 26534017; e-pasts: w.s@inbox.lv	Objekt: Dzīvojamās ēkas fasādes vienkārtota atjaunošana Skādes ielā 21, Liepājā.	Pasūtītāja: SIA "Liepājas namu apsaimniekotājs"
Būvniecība: A Bruže Izstrādāja: A Bruže	Rēķināja: 09.16. 	Studija: <b>BP</b>	Lapa: <b>BK-4</b>
Mērogs: 1:200 Arh. reģ.: Nr.463		Jumta plāns ar atjaunojamiem elementiem	

