

Skaidrojošais apraksts

Vienkāršotas atjaunošanas ieceres dokumentācijā "Daudzdzīvokļu dzīvojamās mājas Rojas ielā 2, Liepājā fasādes vienkāršota atjaunošana" ir izstrādātas būvkonstrukcijas. Pārējo mājas elementu renovācijas pasākumi uzrādīti arhitektūras rasējumos.

Bēniņu pārseguma siltināšanu paredzēts veikt uz attīrītas un izlīdzinātas esošā pārseguma virsmas. Projektētos siltinājuma materiālus skatīt lapā AR-16, siltinājumu izvietojuma norādes skatīt lapās AR-12 - AR-15. Bēniņu apsekošanai ierīkojamas koka laipas, kuru izvietojumu skatīt bēniņu plāna lapā BK-2. Darba gaitā laipu izvietojums precizējams. Bēniņu lūkas paredzēts nomainīt ar jaunām, ūgundrošām.

Jumta paneļu apakšējā virsma bojāta plašos laukumos. Apsekojumā bija konstatēts, ka apakšējā betona aizsargkārtā ir daļēji bojāta kondensāta mitruma ietekmē un vietām ir atdalījusies, atsedzot korodējušas stiegras; tekņu apakšējā virsmā arī redzamas plaisas. Betona apakšējās aizsargkārtas (gan teknei, gan jumta paneļu apakšējai virsmai) un stiegru remontu veikt pēc "SIKA" vai analogas tehnoloģijas. Dokumentācijā ir dotas norādes betona aizsargkārtas atjaunošanai un pretpelējuma apstrādei.

Atjaunošanas darbos paredzēta dzelzsbetona jumta paneļu un tekņu augšējās virsmas atjaunošana. Nepieciešams atsegt stiegrojumu remonts pēc "SIKA" vai analoga norādēm un sekojošā virsmas atjaunošana pēc MARISEAL vai analogas tehnoloģijas, uzklājot hidroizolāciju 2 kārtās ar augstspiediena uzsmidzināšanas iekārtu. Visas savienojumu šuves ir jāhermetizē, jānoklāj ar ģeotekstilu un hidroizolāciju 1 kārtā. Paredzēta papildus apstrāde plaisām: tas jānotīra un jāhermetizē (t.sk. lokālā apstrāde ar hidroizolāciju un ģeotekstila izmantošanu). Plaisu aizdarināšanu veikt pēc "MARISEAL" vai analogas tehnoloģijas.

Nosedzošus jumtiņus jumta paneļu sadurvietās paredzēts pārklāt pēc analogas tehnoloģijas.

Esošās teknēs paredzēts ierīkot lietussūdens savācējpiļtuves, uzstādot jaunas notekas un režģus pret grūžu iekļūšanu.

Vēdināšanas kanālus vēlams iztīrīt visā to augstumā. Virsumta daļā cinkotā skārda izvadi ir nestabili, to vietā paredzēts izbūvēt, pie atvērumu malām enkurotus izvadus, apdarinot to virsmu un izbūvējot jumtiņus. Atkritumu vadu augšējā daļa demontējama.

Paneļu ārsienā starp asīm 1-12pagraha zonā tiks ierīkoti vēdināšanas atvērumi ar žalūzijām.

Atsevišķi veicamo darbu apjomi jāprecizē pēc vietas.

Projektā pie rasējumiem dotās norādes jāievēro būvniecības procesā.

Visas risinājumu izmaiņas jāaskaņo ar projekta daļas autoru.

Būves galvenie tehniskie rādītāji


Apbūves laukums	749.9 m ²
Kopējā platība	4 148.6 m ³
Ēkas klasifikācija	11220103
Ugunsdrošības pakāpe	U1a
Virszemes stāvu skaits	5
Pazemes stāvu skaits	1
Izmantošanas veids	I

Būvkonstrukciju rasējumu saraksts

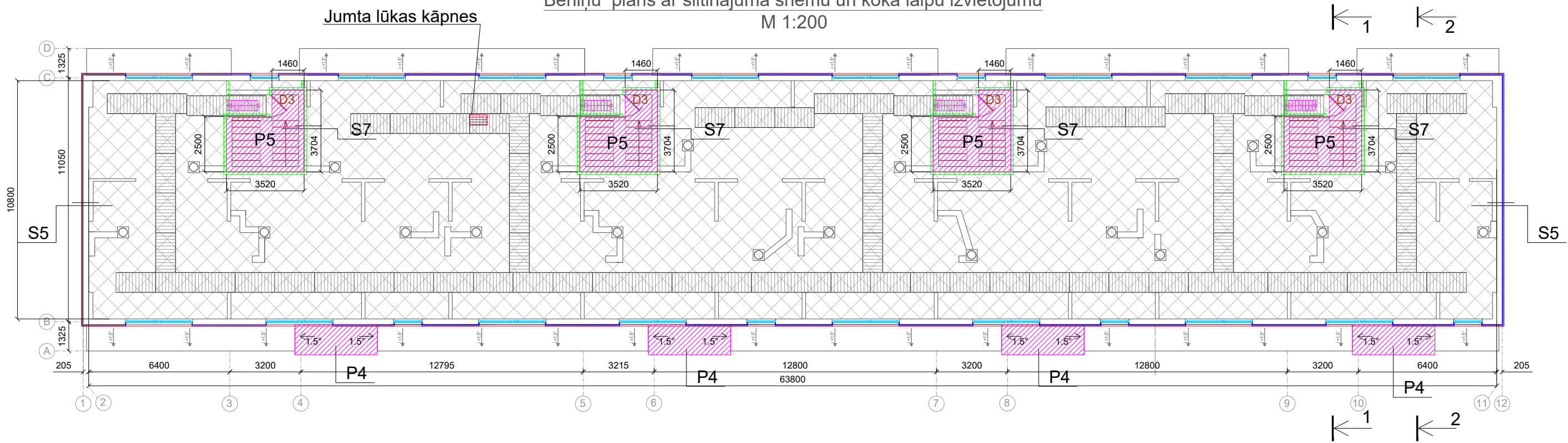
Lapas Nr.	Nosaukums
BK-1	Vispārīgie rādītāji, skaidrojošais apraksts
BK-2	Bēniņu plāns ar siltinājuma shēma. Koka laipu izvietojums
BK-3	Jumta konstrukciju plāns. Tehnoloģiskais apraksts
BK-4	Jumta elementi. Jumta konstruktīvie risinājumi
BK-5	Jumta margu risinājums
BK-6	Lokālu dz-betona paneļu aizbetonējumu vietu risinājums
BK-7	Lodžijas stiklojuma un siltinājuma mezglu risinājumi
BK-8	leejas mezglu "E" atjaunošanas risinājumi
BK-9	leejas mezglu "F" atjaunošanas risinājumi
BK-10	leejas mezglu "F" jumtiņa risinājums
	Darbu apjomus skatīt ekonomikas daļā

Izmantoto būvnormatīvu saraksts

1. LBN 201-15 "Būvju ugunsdrošība"
2. LBN 003-15 "Būvklimatoloģija"
3. Būvniecības likums

 SIA "WS" Būvkr. reģ. Nr.: 7296-R Kūrmājas prospekts 7-206, Liepāja, LV-3401 mob.tel: +371 26534077, e-pasts: w.s@inbox.lv	Pasūtītājs:	SIA "Liepājas Namu Apsaimniekotājs"			Līgums Nr.	WS-54-15			
	Objekts:	Daudzdzīvokļu dzīvojamās mājas Rojas ielā 2, Liepājā, fasādes vienkāršota atjaunošana							
Būvinženieris	H. Deģis	09.2016.	Rasējums:	Vispārīgie rādītāji Skaidrojošais apraksts			Stadija	Lapa	Lapas
Izstrādāja	M. Kalniņa	09.2016.			BP	BK-1	10		
			A3	Arh.reģ.Nr.464					

Bēniņu plāns ar siltinājuma shēmu un koka laipu izvietojumu
M 1:200



Elementu specifikācija koka laipām (kopā 82 gab.)

Nosaukums	Platums	Augstums	Garums	Skaitis (vienai laipai)	Kopējais garums vienai laipai	Kopējais tilpums vienai laipai	Kopējais tilpums visām laipām kopā
	m	m	m	gab	m	m³	m³
Koka brūsiņas ar prettrūpes un petuguns apstrādi 75x125(h)	0,075	0,125	1,8	2	3,6	0,03	2,8
Dēji ar prettrūpes un petuguns apstrādi 130x25(h)	0,13	0,025	0,7	10	7	0,02	1,9
Gāzbetona bloks Eco Term Plus 300 (200x300x600). (Piezāģēts pēc gabaritiem 200x300x300)	0,3	0,3	0,2	4	0,8	0,072	5,9
							Platība m²
							1.gab. kopā
Papes loksne	0,3		0,2	4		0,264	22

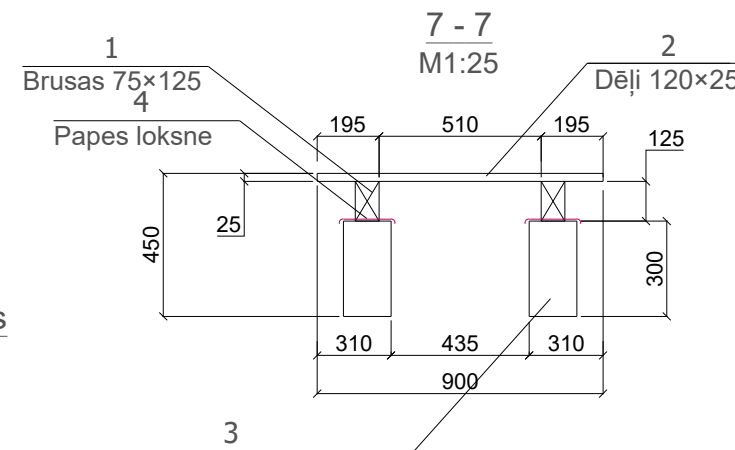
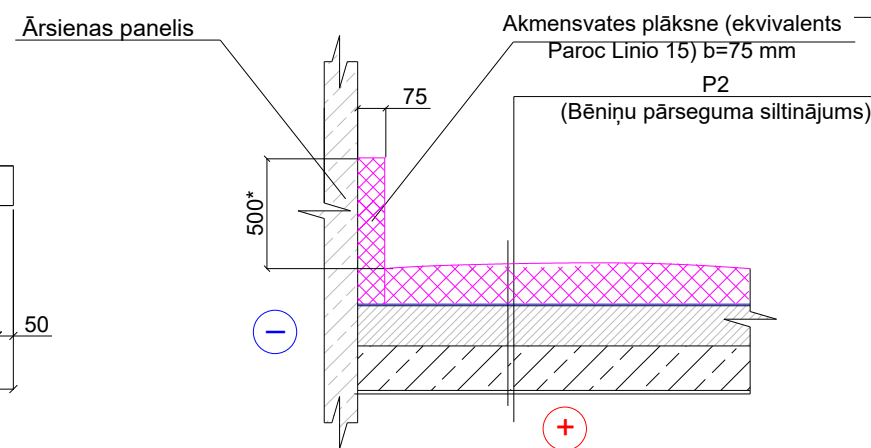
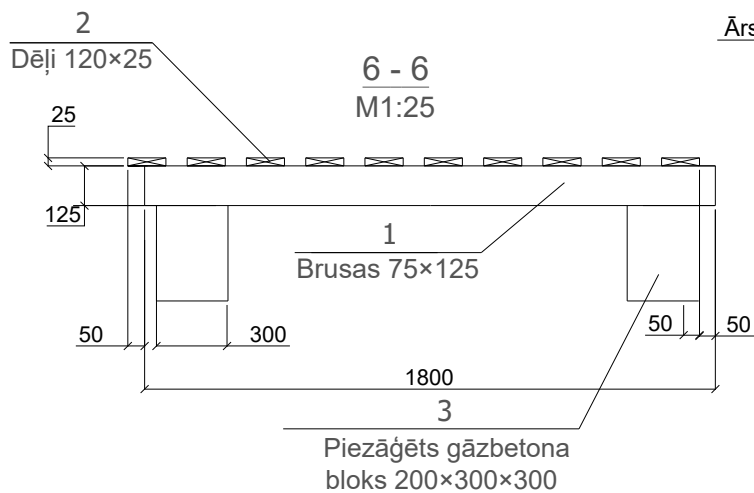
Piezīmes

- Siltinājumu šķēlumus skatīt siltinājumu mezglu specifikācijā lapā AR-16.
- Griezumus 1-1; 2-2 skatīt lapā AR-15.
- Koka konstrukcijas jāaizsargā pret bioloģisko bojāšanos ar tam paredzētiem krāsojumiem un pretdegšanas sastāviem.
- Laipas izgatavot no ēvelētiem kokmateriāliem.
- Atvēruma izmērus precizēt dabā uz vietas.
- Proj. lūkai objektā uz vietas jānogriež pēdas pagarinājumu. Lūku montēt ar dībeļiem un no ārpuses lūkas pamatnes un betona savienojumu noizolēt ar ruberoīdu.

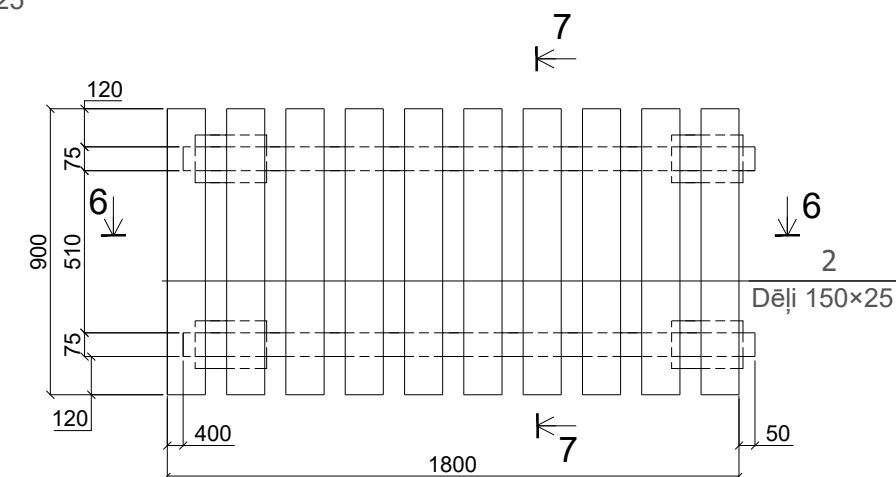
Apzīmējumi:

- Kāpņu telpas starpsienas siltinājuma mezgls S7
- Ārsienas siltinājums S5
- Pārseguma siltinājums
- Bēniņu siltinājums P2

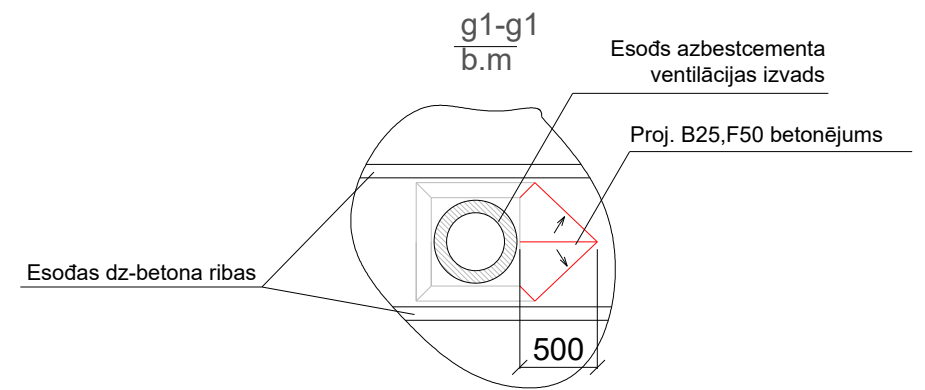
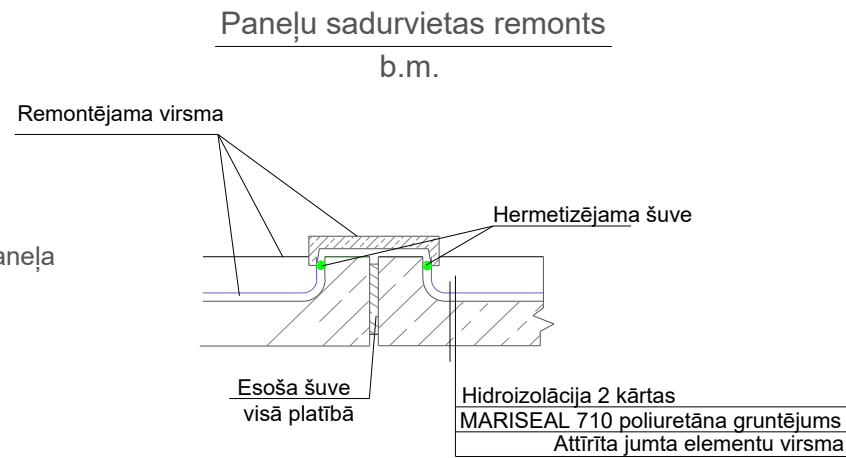
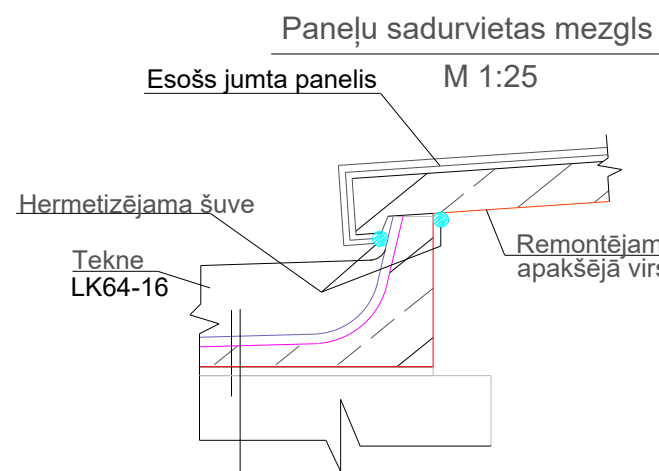
Bēniņu pārseguma un ārsienas iekšvirsmas siltinājums
a - a



Koka laipu elements
M 1:25



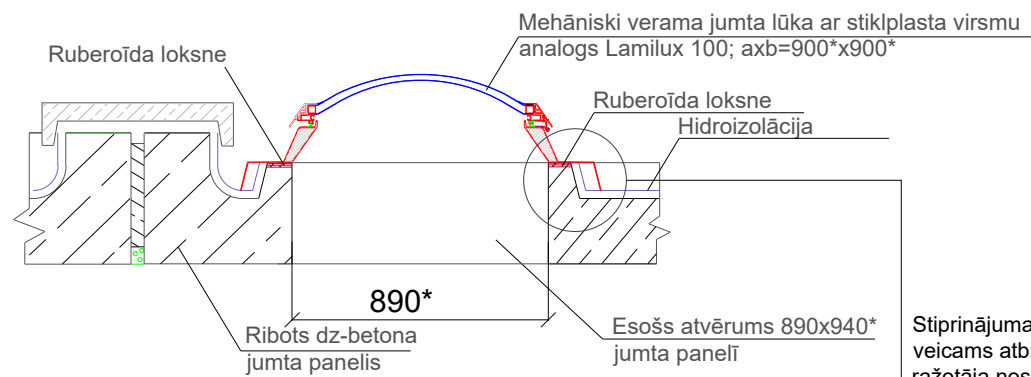
 SIA "WS" Bavk.reģ.Nr.: 7296-R Kūmājas prospekts 7-206, Liepāja, LV-3401 mob.tel: +371 26534077; e-pasts: w.s@inbox.lv	Pasūtītājs:	SIA "Liepājas Namu Apsaimniekotājs"	Līgums Nr.	WS-54-15
	Objekts:	Daudzdzīvokļu dzīvojamās mājas Rojas ielā 2, Liepājā, fasādes vienkāršota atjaunošana		
Izstrādāja:	H.Deģis	09.2016.	Rasējums:	Stadija
			Bēniņu plāns ar siltinājuma shēmu. Koka laipu izvietojums	
			BP	Lapa
				BK-2i
			M 1:200; 25, A3	Arh.reģ.Nr.464



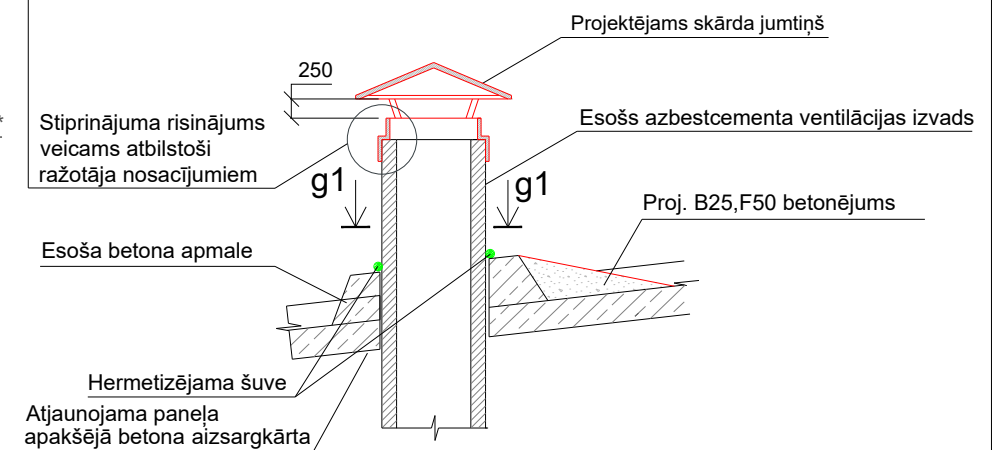
Atjaunotā tekne virsma pēc MARISEAL tehnoloģijas (sk.norādes lapā BK- 3)

- Hidroizolācija - 2 kārtas
- Atjaunota betona aizsargkārtā
- Saķeres uzlabotājs
- Attīrīta teknes betona virsma
- Teknes dzb-na balsts

Jumta lūkas šķēlums h-h



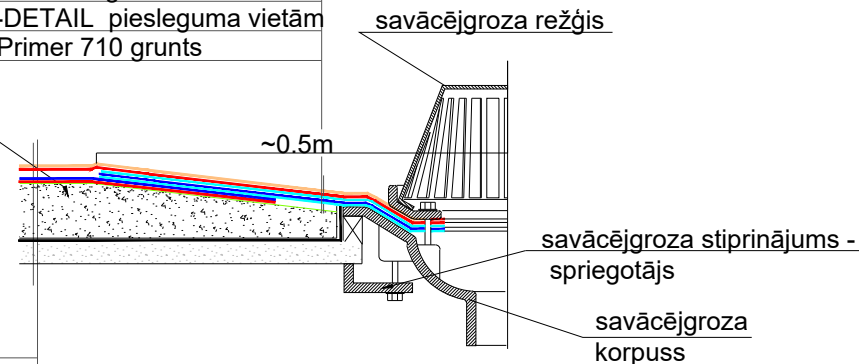
Pieslēgums pie ventilācijas izvadiem
g-g b.m.



Piltuves pieslēguma mezgls
(b/m)

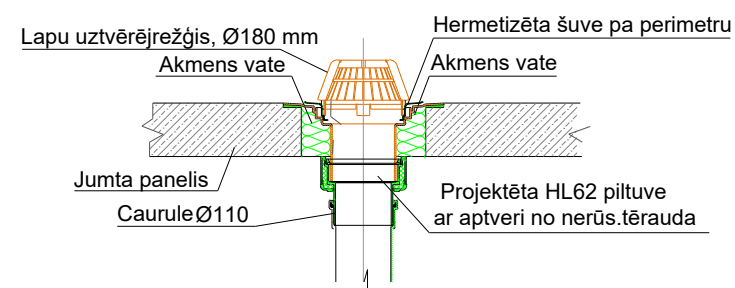
Viršēja aizsargkārtā, MARISEAL 400
Hidroizolācijas aizsargkārtā, MARISEAL 250
MARISEAL -DETAIL pieslēguma vietām
MARISEAL FABRIC- ģeotekstils
MARISEAL -DETAIL pieslēguma vietām
MARISEAL-Primer 710 grunts

Betona aizsargkārtas atjaunošana ar remontjavu (kur nepieciešams)



Viršēja aizsargkārtā, MARISEAL 400
Hidroizolācijas aizsargkārtā, MARISEAL 250
MARISEAL FABRIC- ģeotekstils
Hidroizolācijas aizsargkārtā, MARISEAL 250
MARISEAL-Primer 710 grunts
Esošais dz-betona panelis

Piltuves iestrāde jumtā. Cauruļu savienojums
b.m.



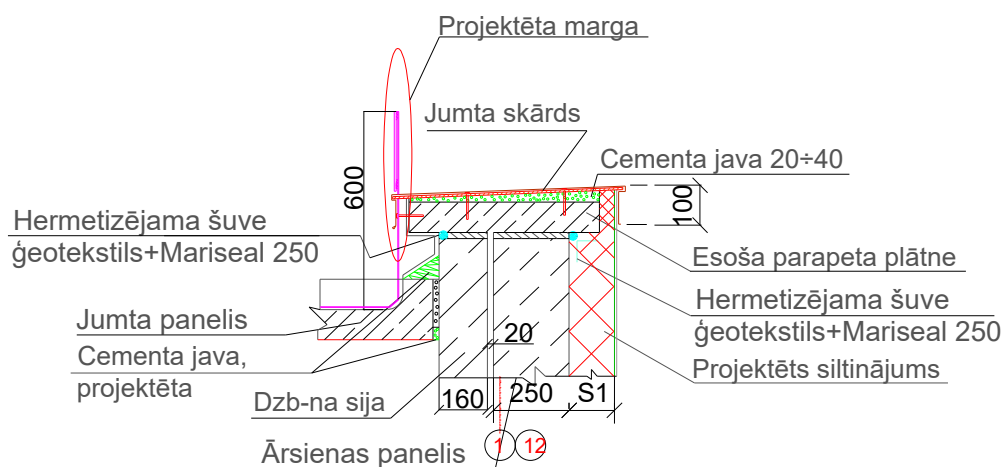
Piezīmes:

- Šķēluma vietu h-h skatīt jumta plānā lapā BK-3.
- Atvēruma izmērus precizēt dabā uz vietas.
- Proj. lūkai objektā uz vietas jānogriež pēdas pagarinājumu. Lūku montēt ar dībeļiem un no ārpuses lūkas pamatnes un betona savienojumu noizolēt ar ruberoīdu.
- Piltuvju un cauruļu savienojumu vietas un izmērus precizēt dabā.
- Rūpīgi veikt šuvju hermetizāciju.
- Piltuves iestrādi izpildīt pēc tam, kad ir pabeigta teknes virsmas atjaunošana.
- Metināšanai izmantot elektrodus E 42.
- Šuves augstums 3 mm vai nepārsniedz plānākā elementa biezumu.
- Visus metāla elementus apstrādāt ar pretkorozijas sastāvu un krāsot ar metāla krāsu.

		SIA "WS" Būvkr. reģ. Nr.: 7296-R Kūrmājas prospekts 7-206, Liepāja, LV-3401 mob.tel: +371 26534077; e-pasts: w.s@inbox.lv		Pasūtītājs: SIA "Liepājas Namu Apsaimniekotājs"	Līguma Nr. WS-54-15
Būvzinženieris H. Deģis Izstrādāja M. Kalniņa		09.2016. 09.2016.		Objekts: Daudzdzīvokļu dzīvojamās mājas Rojas ielā 2, Liepājā, fasādes vienkāršota atjaunošana	
Rasēja:		Jumta elementi. Jumta konstruktīvie risinājumi		Stadija BP	Lapa BK-4
M 1:25; b/m, A3		Arh.reģ.Nr.464			

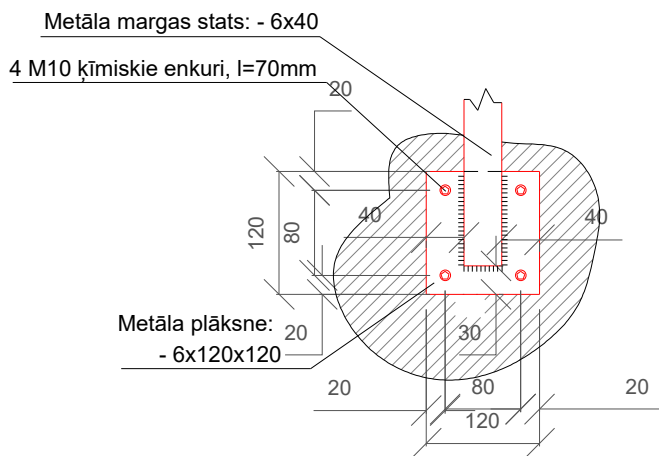
Parapeta virsmas pie gala sienām atjaunošana,
šuvju hermetizēšana. Margu stiprināšana.

M 1:25



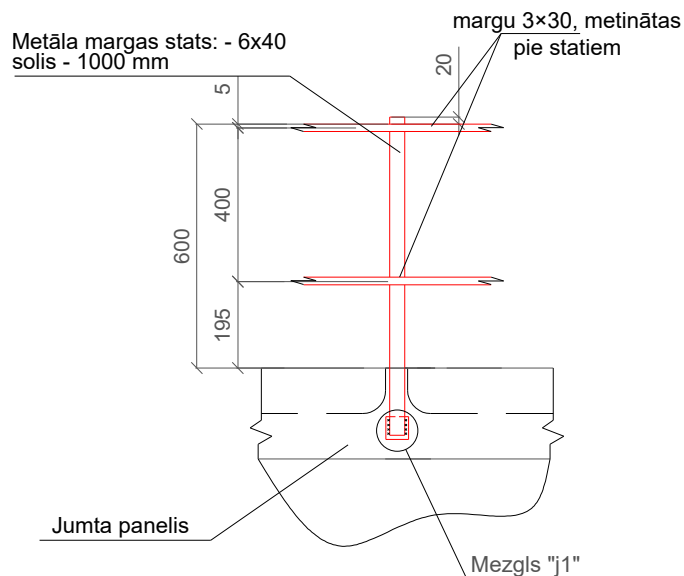
Mezgli "j1"

M 1:10



Jumta margas M-3 skats
Skats "j"

b.m.



SIA "WS"

Būv.reģ.Nr.: 7296-R
Kūrmājas prospekts 7-206,
Liepāja, LV-3401
mob.tel: +371 26534077; e-pasts: w.s@inbox.lv

Pasūtītājs:

SIA "Liepājas Namu Apsaimniekotājs"

Līgums Nr.

WS-54-15

Objekts:

Daudzdzīvokļu dzīvojamās mājas Rojas ielā 2, Liepājā,
fasādes vienkāršota atjaunošana

Rasējums:

Jumta margu risinājums

Stadija

BP

Lapa

BK-5

Izstrādāja

H. Deģis

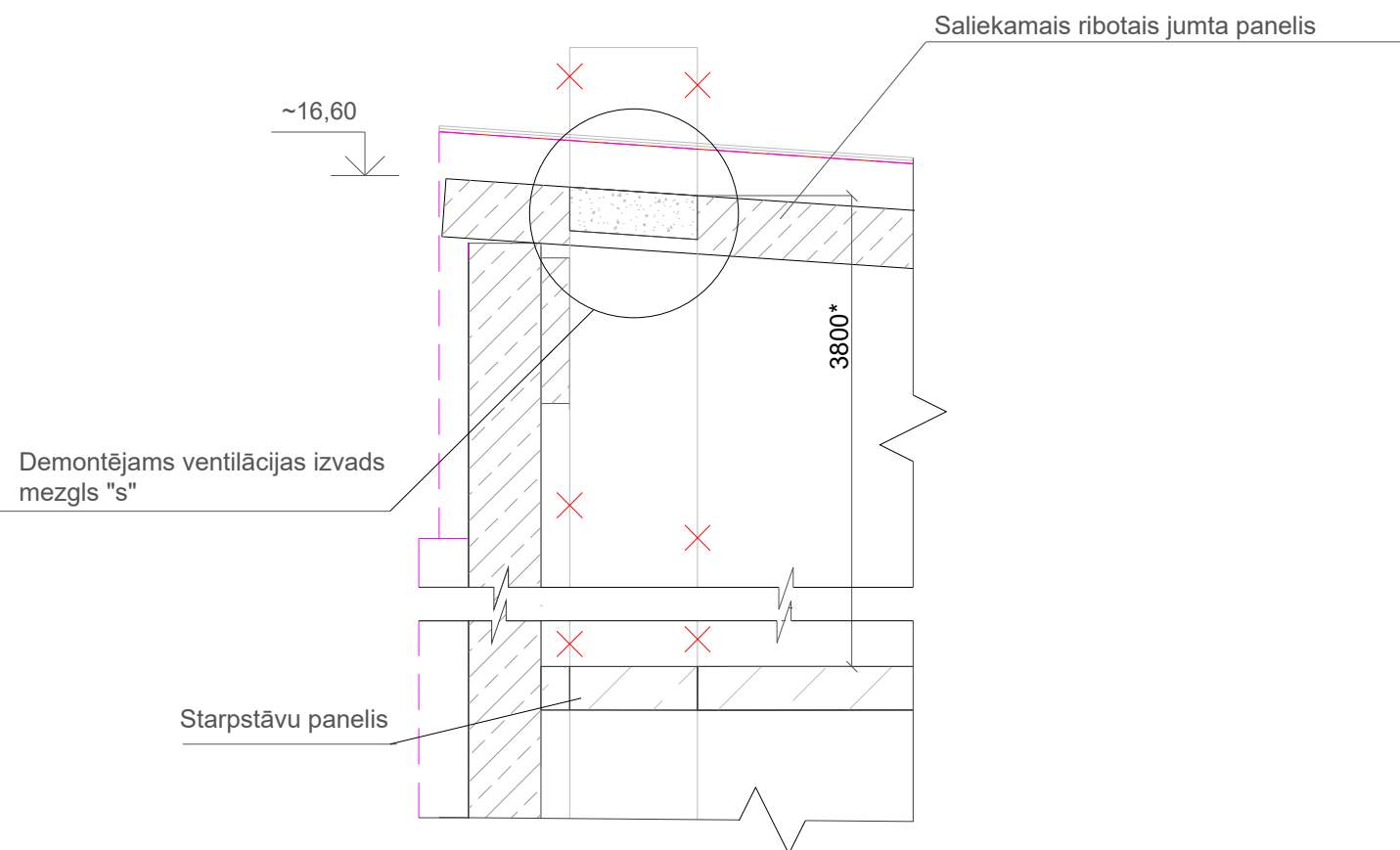
02.2020.

M 1:25; 10; b/m, A4

Arh.reģ.Nr.464

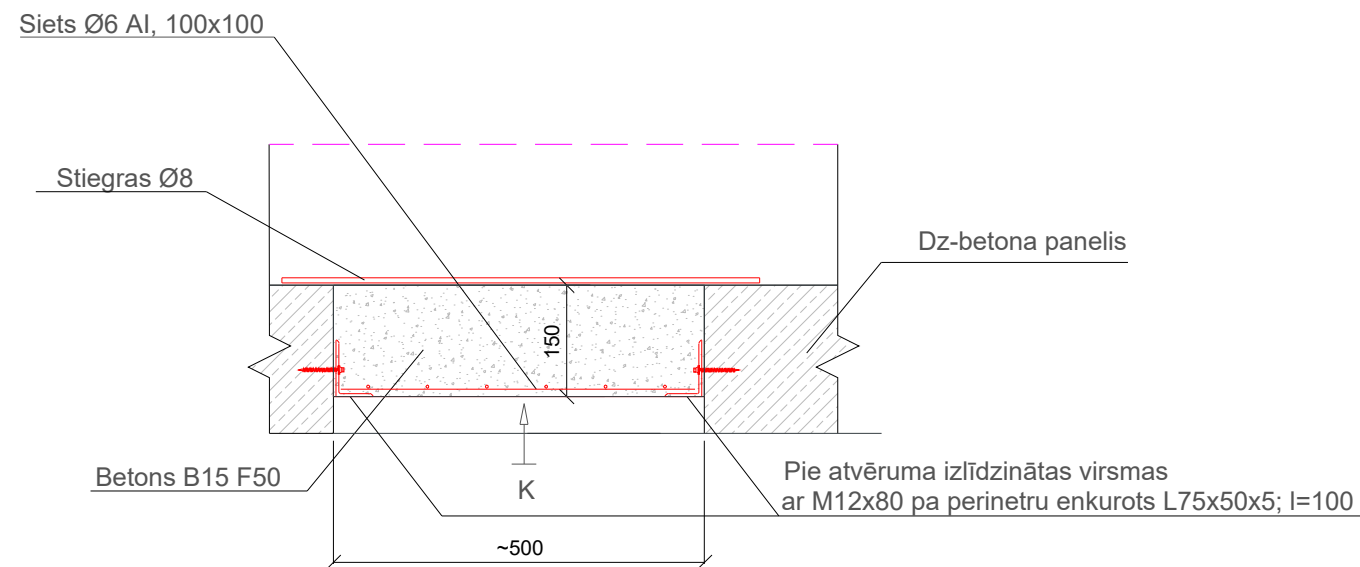
Kāpņu telpu skēlums starp asīm 3-4, 5-6, 7-8, 9-10

M 1:25



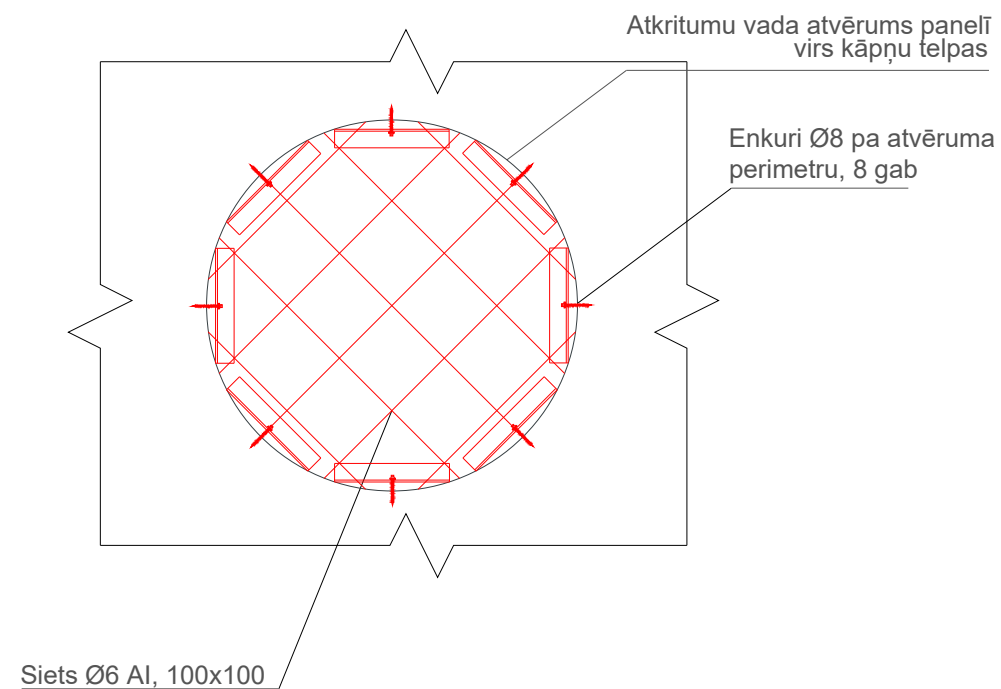
Mezgli "s"

M 1:10



Skats "K"

M 1:10



Specifikācija dz-betona paneļu aizbetonējumiem

Poz. Nr	Nosaukums	Mērv.	Daudzums	Viena elementa garums (mm)	Kopējais garums (m)	Elementa 1 metra svars (kg)	1 elementa masa (kg)	Kopējā masa (kg)
Jumta daļas aizbetonējums		gab	4					
1	Demontējams izvads starp 4.-5. starpstāvu paneli un jumtu, Ø500	m	16					
2	L75x50x5	gab	32	150	5	4,79	0,72	22,992
3	Enkuri M12x80	gab	32					
4	Siets ø8 Al, 100x100	m	31,28			0,395		12,36
5	Siets Ø6 Al, 100x100	m	16,13			0,222		3,58
6	Tērauda profilu apstrāde ar pretkorozijas sastāvu	m ²	1,41					
7	Betons B15 F50	m ³	0,029					

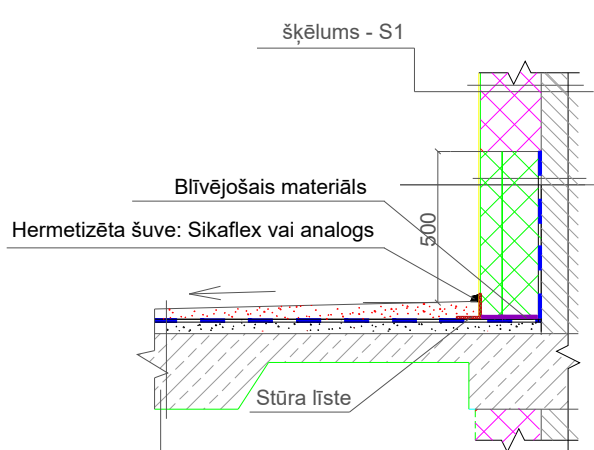
Piezīmes:

1. Ventilācijas izvada atvēruma diametru precizēt pēc vietas.
2. Doti principāli mezgli. Kopā paredzētas 4 gab dz-betona paneļu aizbetonējumu vietas.

- Projektējami elementi
- Esoši būvelementi
- Siltinājuma virsma

<p>SIA "WS" Būv. reģ. Nr.: 7296-R Kūrmājas prospekts 7-206, Liepāja, LV-3401 mob.tel: +371 26534077; e-pasts: w.s@inbox.lv</p>	Pasūtītājs:	SIA "Liepājas Namu Apsaimniekotājs"		Līgums Nr.	WS-54-15
	Objekts:	Daudzdzīvokļu dzīvojamās mājas Rojas ielā 2, Liepājā, fasādes vienkāršota atjaunošana			
Rasējums:	Lokālu dz-betona paneļu aizbetonējumu vietu risinājums		Stadija	Lapa	
Būvzinženieris	H. Degis	09.2016.	BP	BK-6	
Izstrādāja	M. Kalniņa	09.2016.			
Arh.reģ.Nr.464					

Lodžijas paneļa un ārējas sadura mezgls "b1"

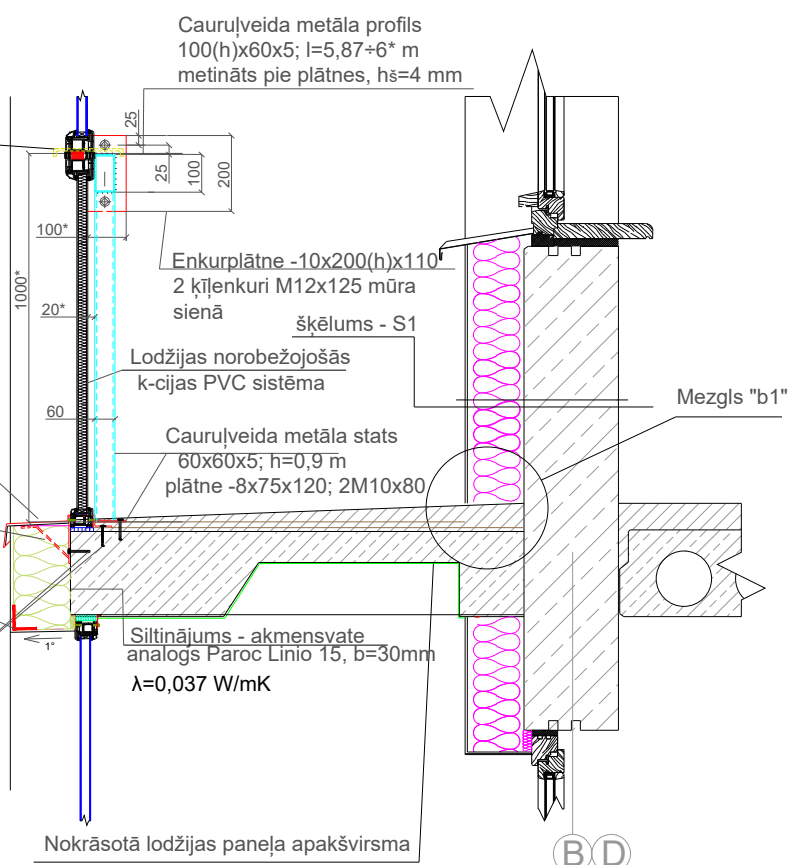


Apmetuma sistēma AS-1(1. meh. klase)
Mitrumizturīga putupolistirola loksne, b=50mm (analogi Tenapor Extra EPS100)
Mitrumizturīga putupolistirola plātne, b=120mm (analogi Tenapor Extra EPS100)
Hidroizolācija, h=500mm
Esošā ārējā siena - vieglbetona panelis b=250mm

- Cementa javas M200 kārtā 20+40
- Hidroizolācija, Aquafin vai analoga
- Esoša izlīdzināta cementa javas kārtā
- Esošais lodžijas panelis
- Lodžijas plātnes virsma ar atjaunotu aizargkārtu, apstrādātu stieģrojumu, krāsota


Lodžijas stiklojuma risinājums M 1:20

PVC palodzes b=200 nestiklotām lodžijām
PVC palodzes b=150 3 m nestiklotām lodžijām ar palodzes profilu

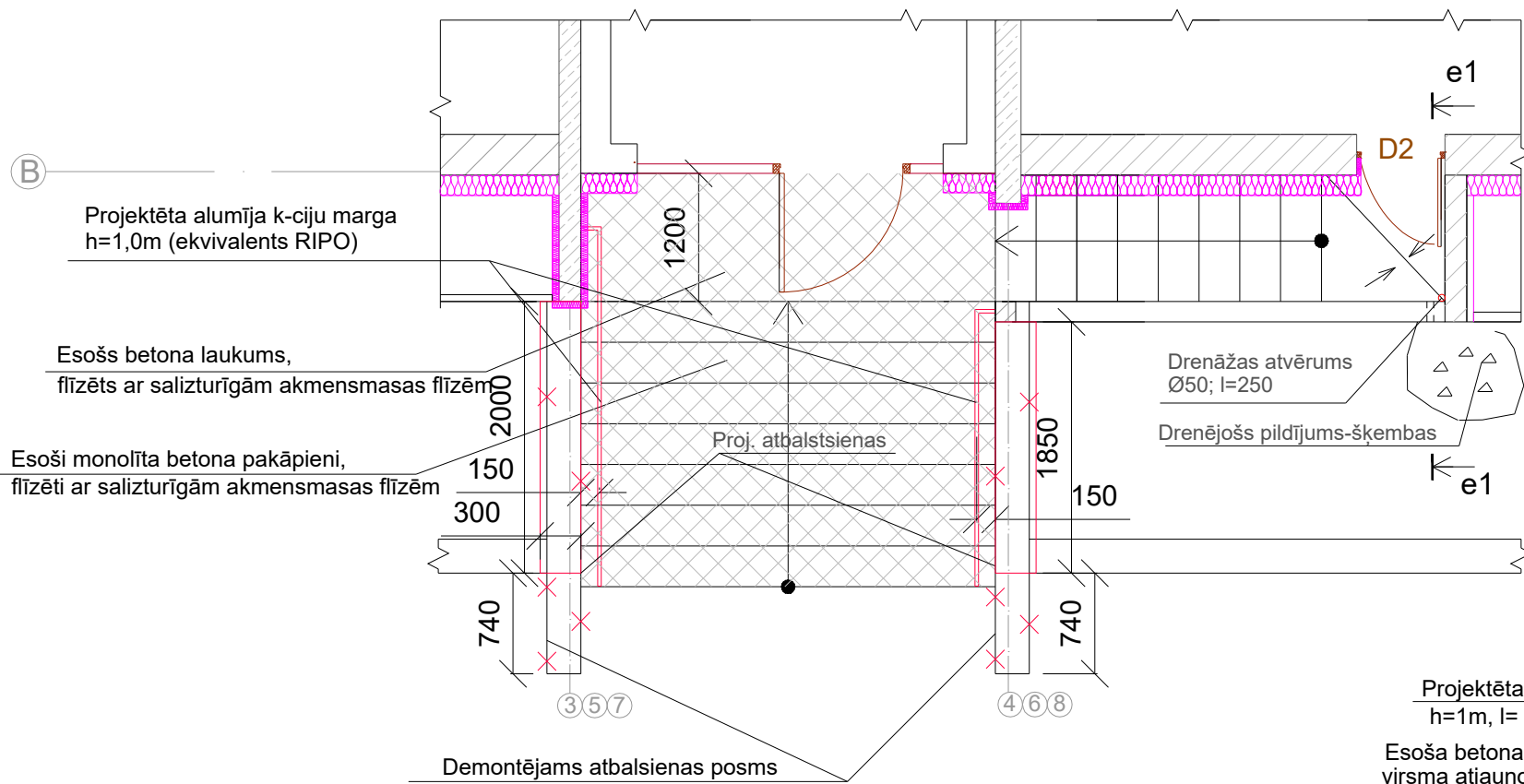


Apzīmējumi:

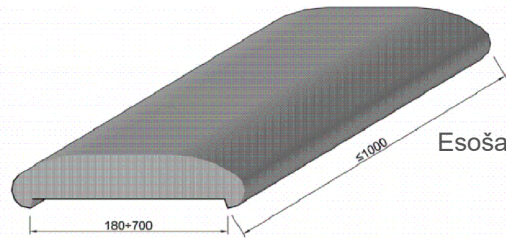
- Projektējami būvelementi
- Esoši būvelementi

 <p>SIA "WS" Būv.reģ.Nr.: 7296-R Kūrmājas prospekts 7-206, Liepāja, LV-3401 mob.tel: +371 26534077; e-pasts: w.s@inbox.lv</p>	Pasūtītājs: SIA "Liepājas Namu Apsaimniekotājs"		Līgums Nr. WS-54-15
	Objekts: Daudzdzīvokļu dzīvojamās mājas Rojas ielā 2, Liepājā, fasādes vienkāršota atjaunošana		
	Rasījums:	Lodžijas stiklojuma un siltinājuma mezglu risinājumi	Stadija: BP
Izstrādāja: H.Deģis	09.2016.	M 1:20, b/m, A4	Lapa: BK-7i
		Arh.reģ.Nr.464	

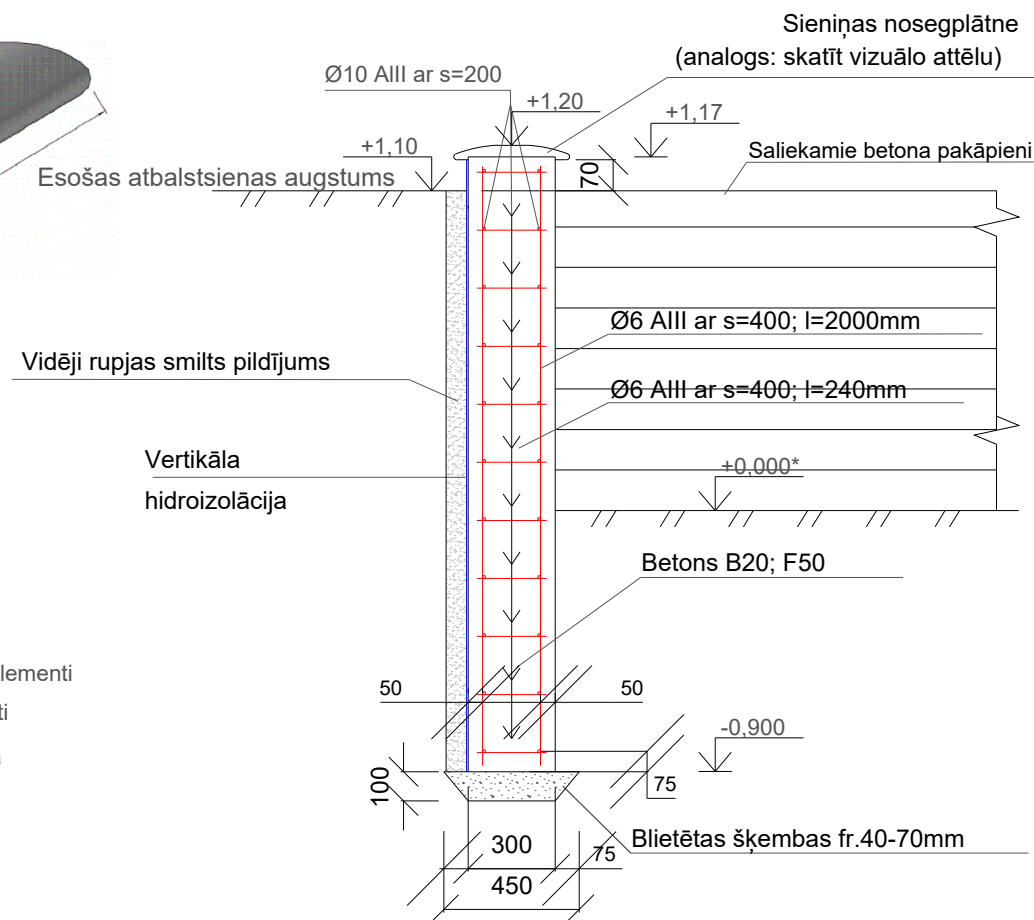
leejas mezgla "E" demontējamo elementu plāns
M 1:50



Atbalstienīņas noseglātnes vizuālais attēls



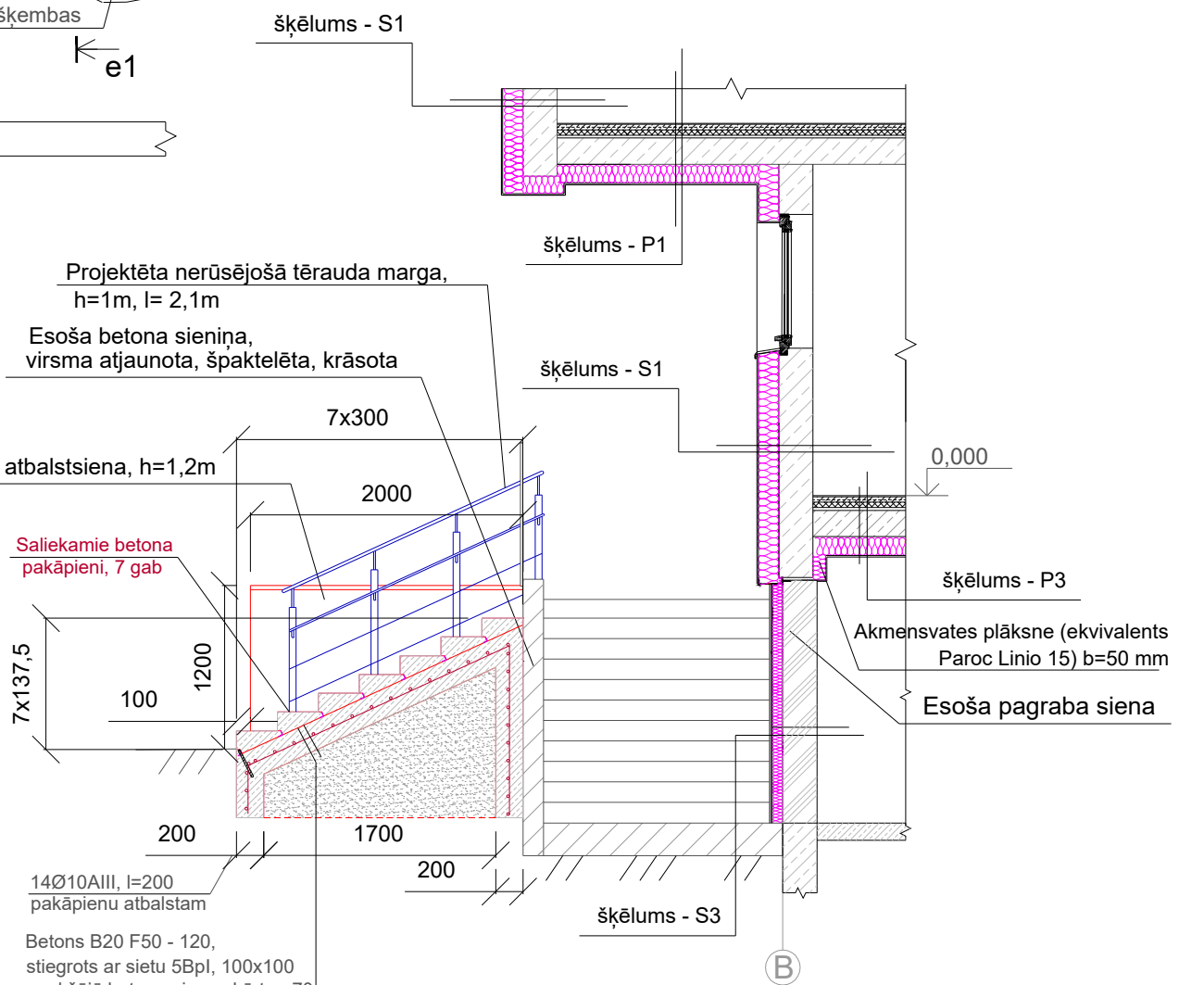
Atbalstienas šķēlums
M1:25



Apzīmējumi:

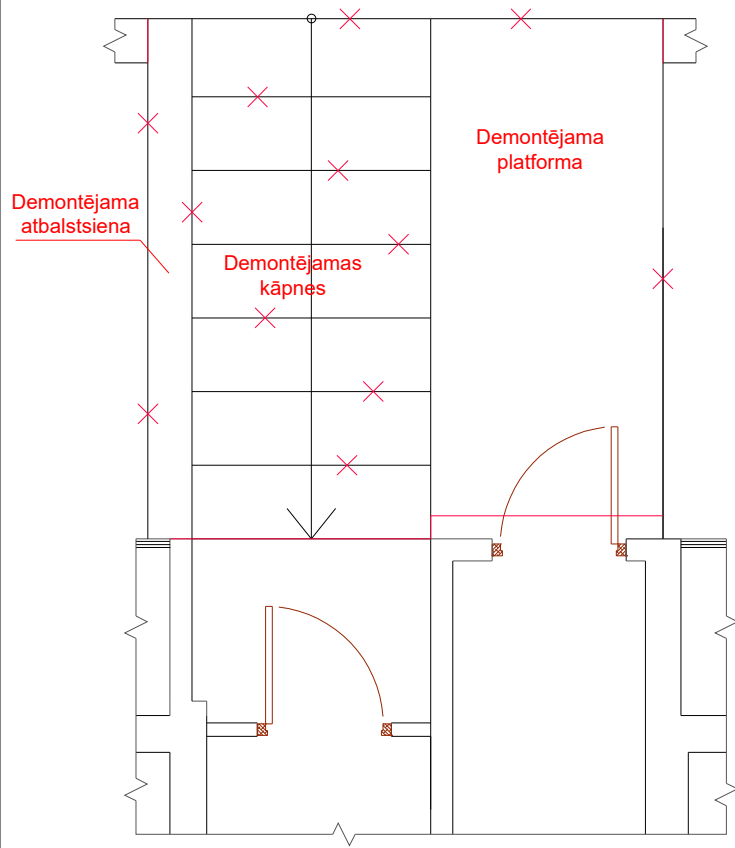
- Projektējami būvelementi
- Esoši būvelementi
- Siltinājuma virsma

e1-e1
M 1:50

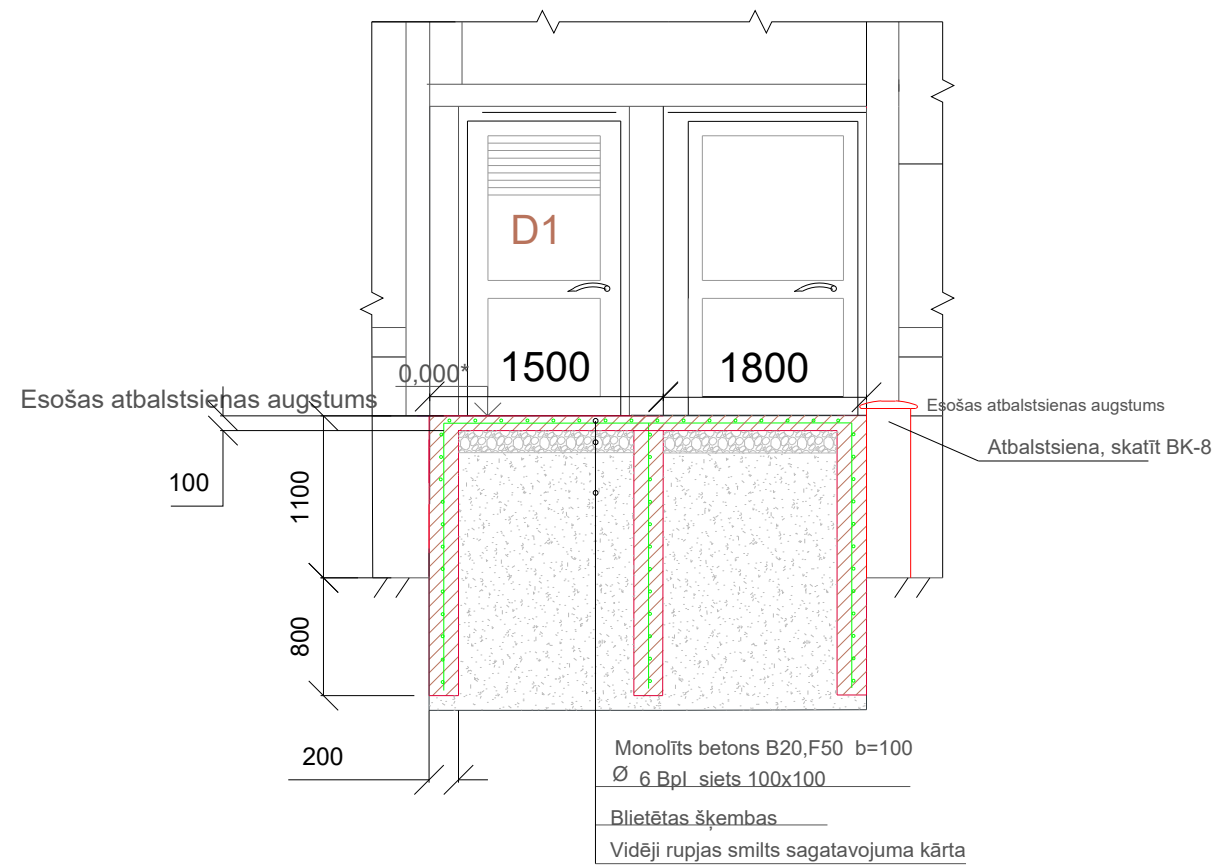


<p>SIA "WS" Būvkr. reģ. Nr.: 7296-R Kūrmājas prospekts 7-206, Liepāja, LV-3401 mob. tel: +371 26534077; e-pasts: w.s@inbox.lv</p>	Pasūtītājs:	SIA "Liepājas Namu Apsaimniekotājs"		Līgums Nr.	WS-54-15
	Objekts:	Daudzdzīvokļu dzīvojamās mājas Rojas ielā 2, Liepājā, fasādes vienkāršotā atjaunošana			
Rasējums:	leijas mezgla "E" atjaunošanas risinājumi		Stadija	Lapa	
Būvinženieris	H. Deģis	09.2016.	BP	BK-8	
Izstrādāja	M. Kalniņa	09.2016.			
		M 1:50, A3	Arh. reģ. Nr. 464		

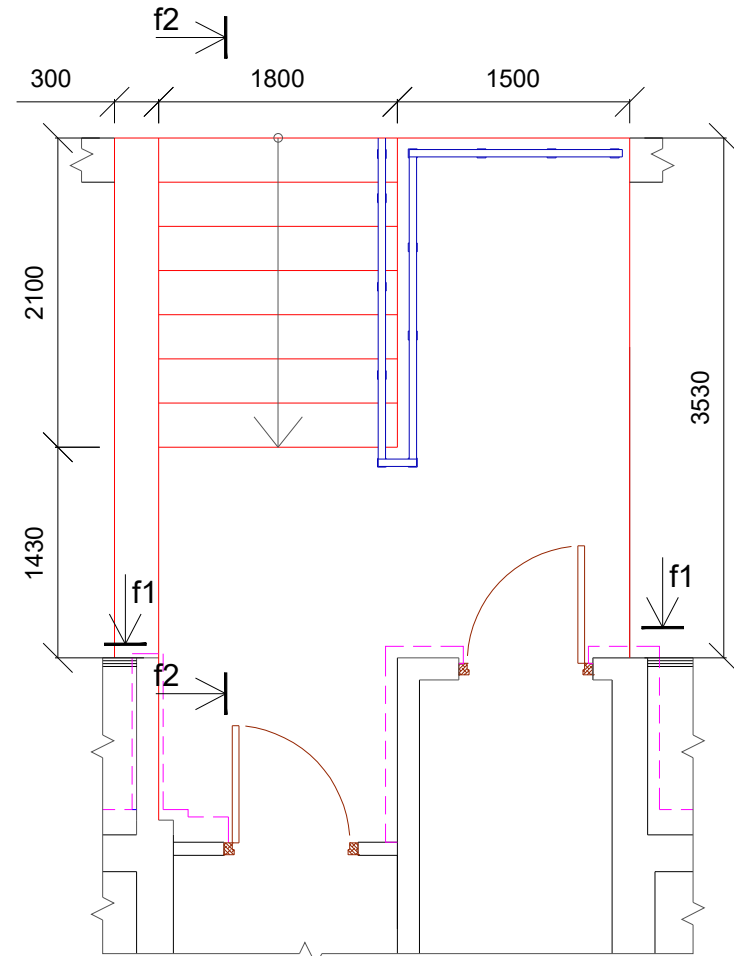
leejas mezgla "F" demontāžas plāns
M 1:50



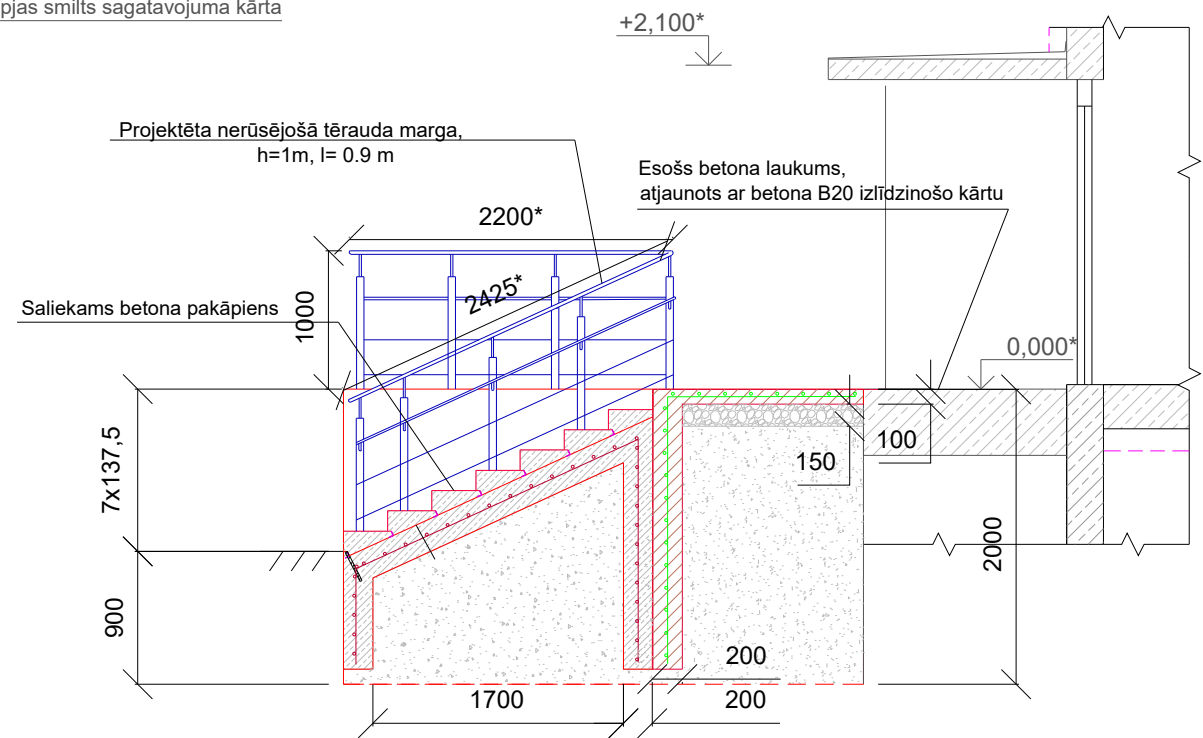
skats f1-f1
M 1:50



leejas mezgla "F" plāns
M 1:50



f2-f2
M 1:50

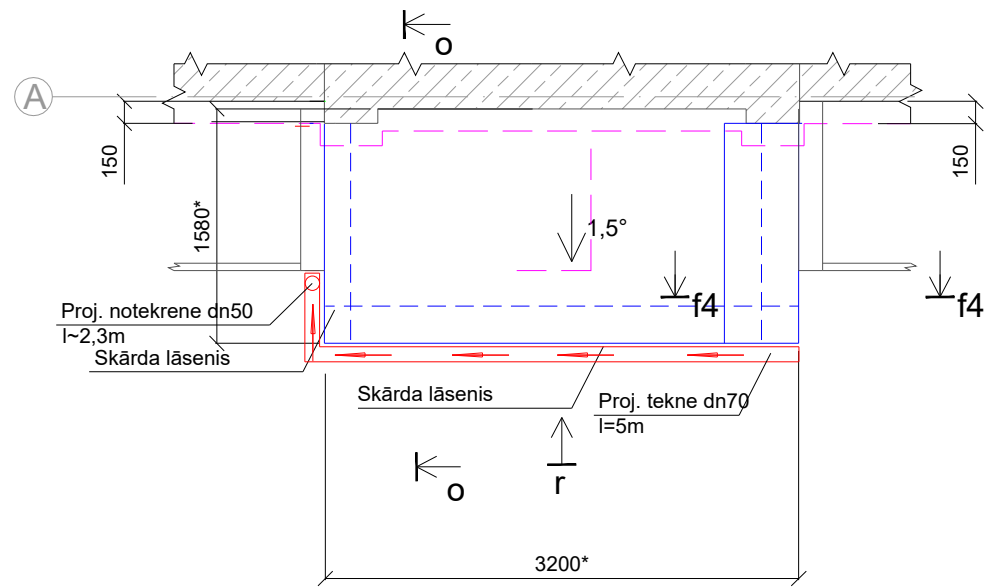


Piezīmes:
1. Visus metāla elementus apstrādāt ar pretkorozijas sastāvu.

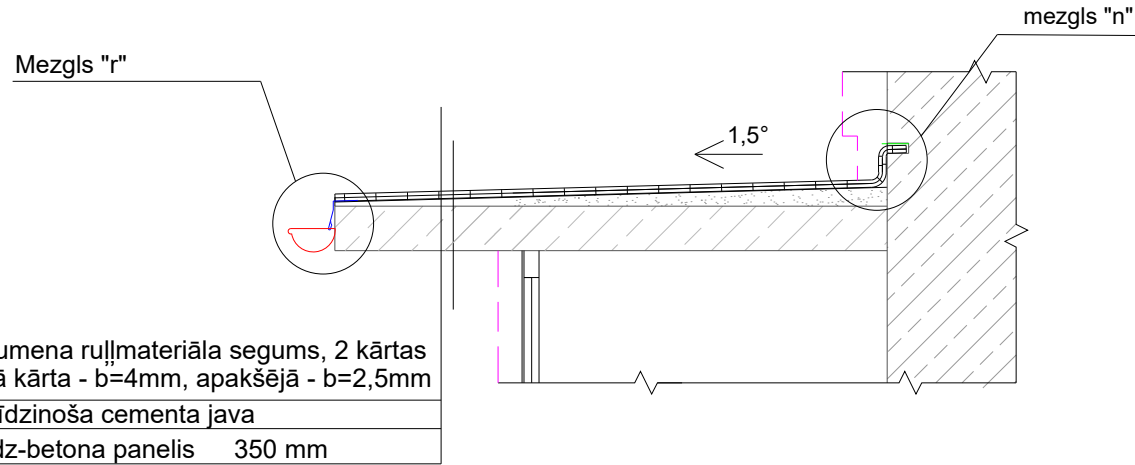
- Apzīmējumi:
- Projektējami būvelementi
 - Esoši būvelementi
 - - - - - Siltinājuma virsma

	SIA "WS" Būvkr. reģ. Nr.: 7296-R Kūrmājas prospekts 7-206, Liepāja, LV-3401 mob.tel: +371 26534077; e-pasts: w.s@inbox.lv	Pasūtītājs:	SIA "Liepājas Namu Apsaimniekotājs"		Līgums Nr.	WS-63-15	
		Objekts:	Daudzdzīvokļu dzīvojamās mājas Siļķu ielā 19, Liepājā, fasādes vienkāršotā atjaunošana				
Būvinženieris	H. Deģis	07.2016.	Rasējums:	leejas mezgla "F" pakāpienu un pandusu risinājumi		Stadija	Lapa
Izstrādāja	M.Kalniņa	07.2016.	M 1:200; 50; 10, A3			Arh.reģ.Nr.453	BP

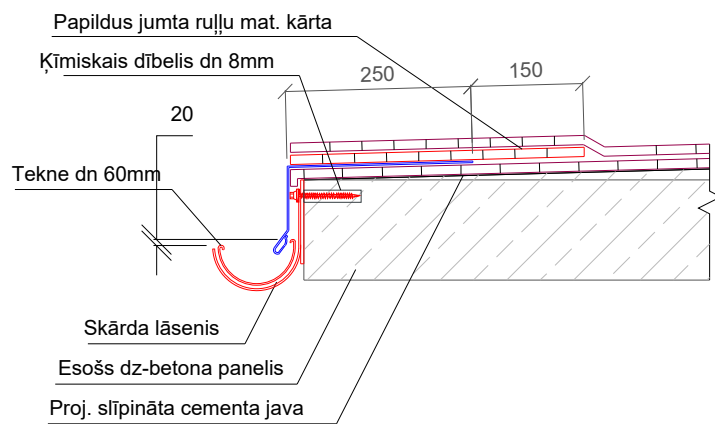
leejas mezgla "F" jumtiņa plāns
M 1:50



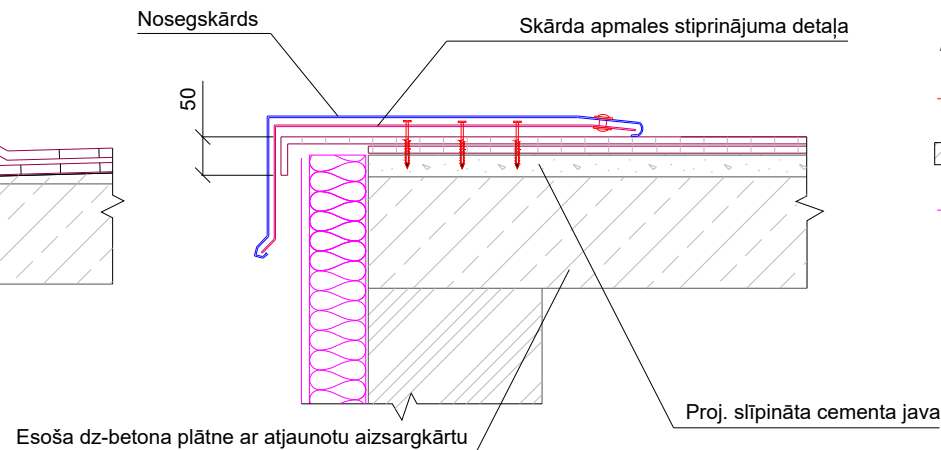
šķēlums o-o
M 1:25



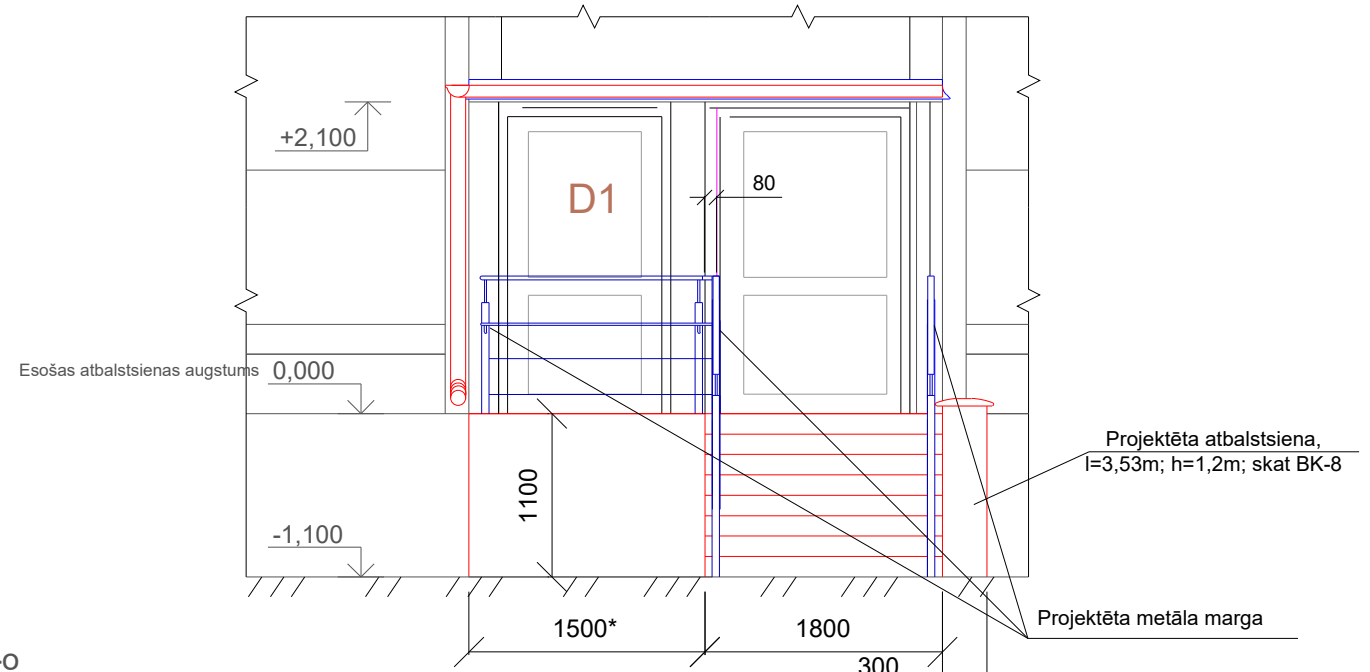
Mezgli "r"
M 1:10



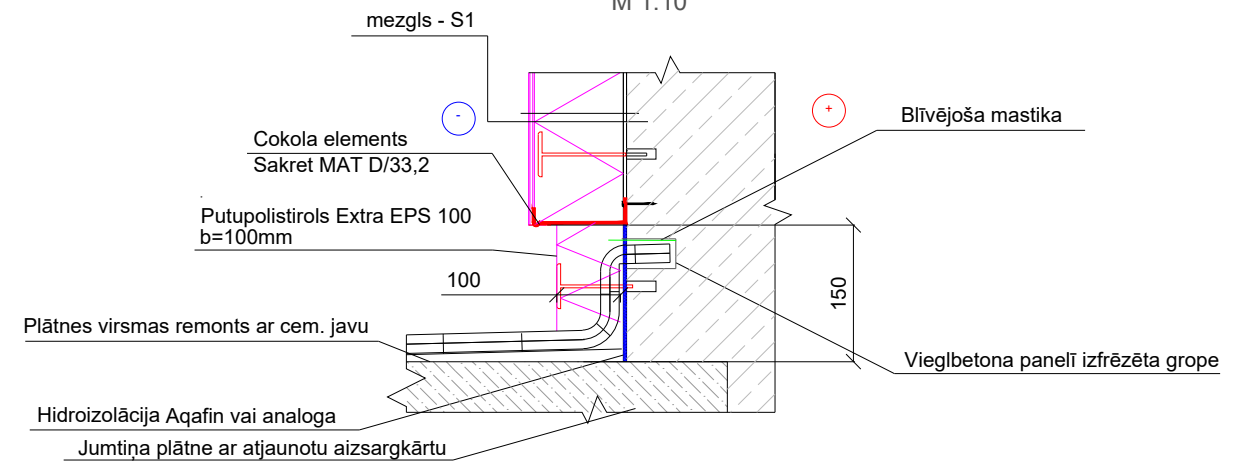
Šķēlums f4-f4
M 1:10



Skats "r"
M 1:50



Betona plātnes ieejas mezgla jumtiņa pieslēguma vieta pie ārējas sienas
Mezgli "n"
M 1:10



Apzīmējumi:

- Projektējami elementi
- Esoši būvelementi
- Siltinājuma virsma

Piezīmes:

1. Ieejas mezgla "F" atrašanās vietu plānā skatīt lapā AR-5.
2. Ieejas mezglu jumtiņus risināt analogi rasējumā attēlotajiem visiem trijiem korpusiem.
3. Siltinājumu šķēlumus skatīt siltinājumu mezglu specifikācijā lapā AR-8.
4. Projektētās sienas durvju ailas samazināšanai risinājumu skatīt lapā BK-7.



SIA "WS"
Būvkr. reģ. Nr.: 7296-R
Kūrmājas prospekts 7-206,
Liepāja, LV-3401
mob.tel: +371 26534077; e-pasts: w.s@inbox.lv

Pasūtītājs: SIA "Liepājas Namu Apsaimniekotājs" Līgums Nr. WS-54-15

Objekts: Daudzdzīvokļu dzīvojamās mājas Rojas ielā 2, Liepājā, fasādes vienkāršota atjaunošana

Rasējums:		Stadija	Lapa
Būvinženieris	H. Deģis	BP	BK-10
Izstrādāja	M.Kalniņa		
M 1:10; 25; 50, A3		Arh.reģ.Nr.464	

DOP sastāvs:

Lapas marka	Lapas nosaukums
DOP - 1	Vispārīgie rādītāji
DOP - 2	Būvdarbu organizēšanas shēma
DOP - 3	Darba aizsardzības plāns Būvdarbu organizēšanas skaidrojošais apraksts

Pagaidu tīkli, ceļu un laukumu segumi:

1. Pagaidu elektroapgāde - no ģeneratora.
2. Transporta kustība - vienvirziena.
3. Krautņu pagaidu laukumi - 25m².
4. Pagaidu žoga izbūve ar vārtiem - 148 m.

Vispārīgi dati par DOS:

1. Būvdarbu ilgums - 3-4 mēneši
2. Maks. strādnieku skaits objektā vienlaicīgi - 20
3. Būvgružu konteineri - 1 gab.

Būvdarbu veikšanai nepieciešamās pagaidu būves.

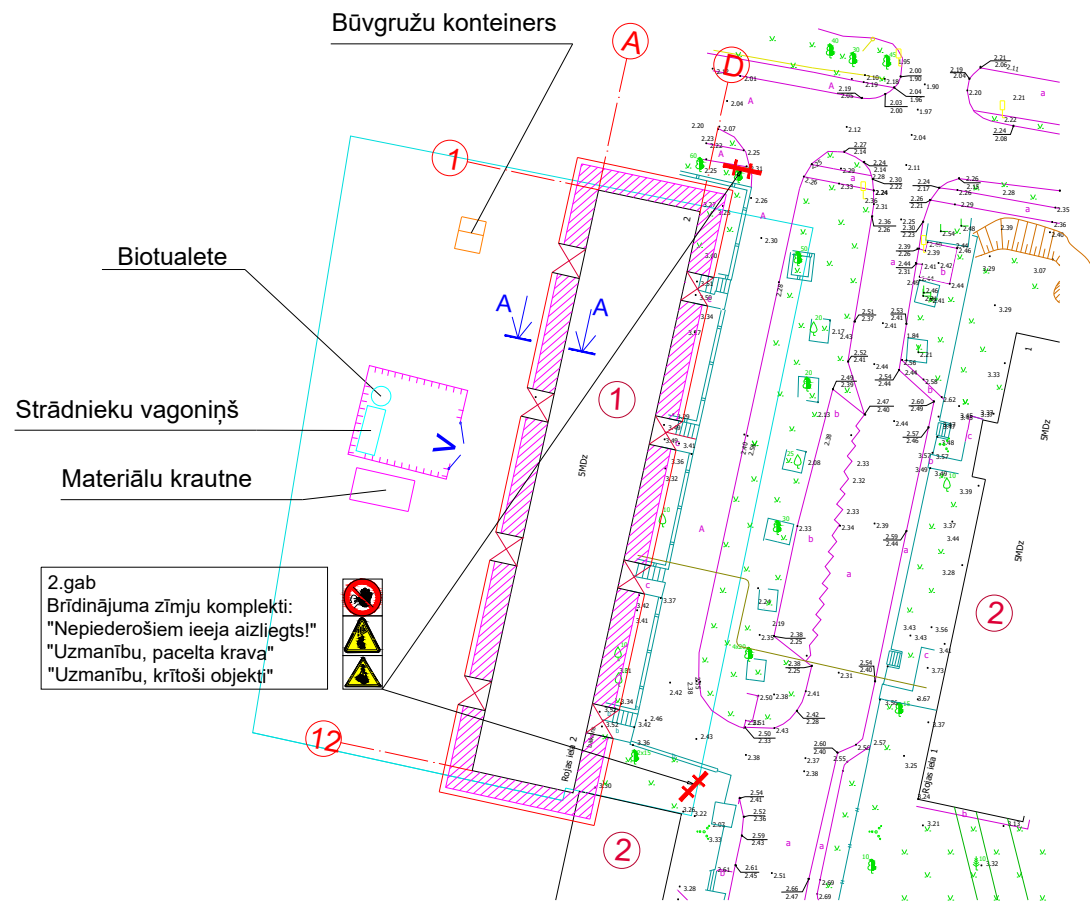
1. Strādnieku vagoniņš (18 m²) - 1 gab.
2. Instrumentu noliktava (6 m²) - 1 gab.

DOP izstrādāšanā izmantoti būvnormatīvi:

1. Mk noteikumi N500 "Vispārīgie būvnoteikumi"
2. MK noteikumi Nr.92 "Darba aizsardzības prasības, veicot būvdarbus"
3. MK noteikumi Nr.82 "Ugunsdrošības noteikumi"
4. LBN 201-15 "Būvju ugunsdrošība"

 SIA "WS" Būv.reģ.Nr.: 7296-R Kūrmājas prospekts 7-206, Liepāja, LV-3401 mob.tel: +371 26534077; e-pasts: w.s@inbox.lv	Pasūtītājs: SIA "Liepājas Namu Apsaimniekotājs"	Līgums Nr. WS-54-15				
	Objekts: Daudzdzīvokļu dzīvojamās mājas Rojas ielā 2, Liepājā, fasādes vienkāršotā atjaunošana					
DOP daļ. vad	H.Deģis	09.2016.	Rasējums: Vispārīgie rādītāji	Stadija	Lapa	Lapas
Izstrādāja	H.Deģis	09.2016.		BP	DOP-1	3
			A4	Arh.reģ.Nr.464		

Būvdarbu organizēšanas shēma
M 1:400



2.gab
Brīdinājuma zīmju komplekti:
"Nepiederošiem ieeja aizliegts!"
"Uzmanību, pacelta krava"
"Uzmanību, kritoši objekti"

Būvju eksplikācija

1. Atjaunojamā daudzdzīvokļu dzīvojamā ēka Rojas ielā 2
2. Esoša daudzdzīvokļu dzīvojamā ēka

Būves tehniskie rādītāji

Atjaunojamās dzīvojamās ēkas apbūves laukums	749.9 m ²
Kopējā platība	4 148.6 m ²
Būvtilpums	12 352.0 m ³
Ēkas klasifikācija	11220103
Ugunsdrošības pakāpe	U1a

PIEZĪMES:

1. Objektā ar pavēli jābūt noformētam atbildīgam speciālistam par darba drošības noteikumu stingru ievērošanu veicot būvdarbus.
2. Pirms zemes darbu veikšanas, veikt komunikāciju šurfēšanu
3. Būvniecības laikā veikt būvlaukumā ugunsdrošības pasākumus atbilstoši normatīvajām prasībām.
4. Visu konstrukciju un kravu celšanu veikt tikai būvlaukuma robežās
5. Ierīkot kravu laukumus saskaņā ar būvģenplānu.
6. Uzstādīt metināšanas punktu. Metinot un strādājot ar atklātu uguni, darba vietā jābūt ugunsdzēsīmajam aparātam.
7. Strādniekiem, atrodoties būvlaukumā, jālieto individuālās aizsardzības līdzekļi (ķiveres, austiņas, aizsargbrilles)
8. Strādāt augstumā atļauts tikai ar drošības jostām, kuras nostiprina pie konstrukcijas mezgliem
9. Būvdarbi organizējami un veicami tā, lai kaitējums videi būtu iespējami mazāks. Vides un dabas resursu aizsardzības, sanitārajās un drošības aizsargjoslās būvdarbi organizējami un veicami, ievērojot tiesību aktos noteiktos ierobežojumus un prasības.

Darba aizsardzības prasības strādājot augstumā ar celtniecības sastatnēm

1. Darba devējs norīko darba aizsardzības speciālistu
2. Sastatnes, pirms izmantošanas, jāapskata darbu vadītājam.
3. Sastatnes montēt, demontēt vai pārvietot var tikai atbildīgā speciālista uzraudzībā.
4. Sastatnes stiprināt pie fasādes speciāli tam paredzētās vietās.
5. Pārbaudīt darbu veikšanas vietas apgaismojumu. Par pietiekamu uzskatāms apgaismojums, kura stiprums ir vismaz 50 lx.
6. Veicot darbu no sastatnēm augstāk par 3 m, jālieto drošības josta un drošības virve, kuru stiprina pie būves konstrukcijas vai pie sastatnēm, ja tās droši nostiprinātas pie konstrukcijas.
7. Krišanas gadījumā pievilkties pa drošības virvi uz drošu vietu un nepieciešamības gadījumā signalizēt (ar balsi) par to, ka vajadzīga palīdzība.
8. Ja noticis nelaimes gadījums, jāsniedz palīdzība cietušajam, jāziņo par notikušo tiešajam darba vadītājam un jāsaņem nelaimes gadījuma apstākļi, ja tas nerada briesmas apkārtējiem.

Prasības sastatnēm

1. Sastatņu darba klājumam jābūt norobežotam ar sānu aizsargnožogojumu, kas sastāv no kāju līstes, vidējā balsta (0,5 m augstumā virs darba klāja) un rokas balsta 1,0 m augstumā virs darba klāja. Atbilstoši darba specifikai vidējais balsts vai kāju līste var nebūt.

2. Sastatnes jāuzstāda uz līdzenas slodzi nestspējīgas virsmas. Gadījumā ja virsma nav pietiekoši stingra, pielieto paliktņus. Paliktņi slodzes iedarbībā nedrīkst sadrupt, izjukt vai nobīdīties.

Augstuma starpību izlīdzināšanai pielieto regulējamās kājas ar liela diametra pēdu.

3. Sastatne jānostiprina pie stingras konstrukcijas atbilstoši tās lietošanas pamācībā uzrādītajam.

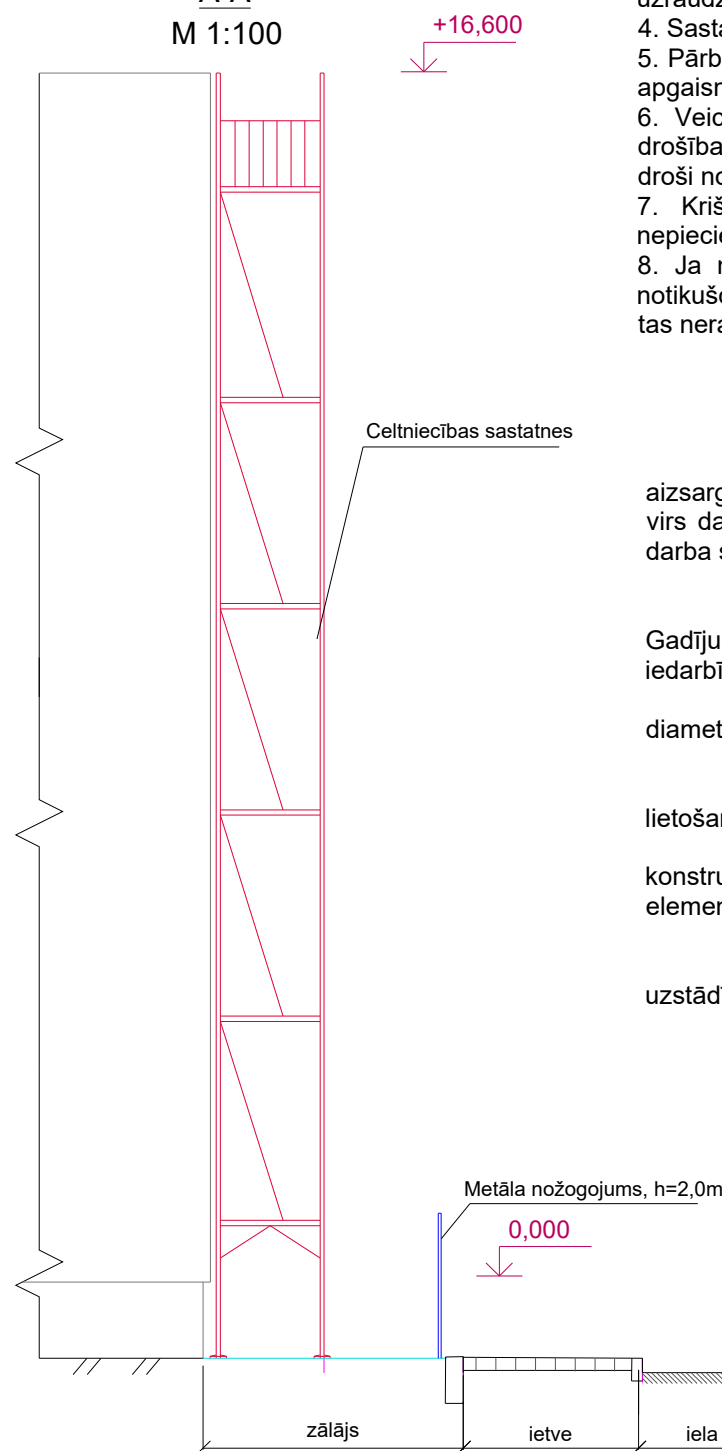
Aizliegts sastatņu stiprināšanu izdarīt ar stieples palīdzību, par konstruktīvo elementu izmantojot lietus notekcaurules vai citus līdzīgus elementus.

4. Aizliegta patvaļīga sastatņu pārvietošana, papildaprīkojuma uzstādīšana vai noņemšana, kā arī citu nesankcionētu korekciju veikšana.

Apzīmējumi:

- Pagaidu būvteritorijas nožogojums
- Pagaidu nožogojums - izvietojams 1. posmā
- Zemesgabala robeža
- Nojumes pie ieejas mezgliem
- Fasādes sastatnes - izvietojamas 2. posmā
- Pagaidu būves
- Brīdinājuma zīme par būvdarbu norisi
- Informācijas dēlis par būvfirmu, objektu, veicamiem darbiem u.c.

A-A
M 1:100



 SIA "WS" Būvkr. reģ. Nr.: 7296-R Kūrmājas prospekts 7-206, Liepāja, LV-3401 mob.tel: +371 26534077; e-pasts: w.s@inbox.lv	Pasūtītājs:	SIA "Liepājas Namu Apsaimniekotājs"	Līgums Nr.	WS-54-15	
	Objekts:	Daudzdzīvokļu dzīvojamās mājas Rojas ielā 2, Liepājā, fasādes vienkāršotā atjaunošana			
Rasējums:	Izstrādāja	H. Deģis	09.2016.	Stadija	Lapa
				BP	DOP-2
	M 1:400;100, A3	Arh.reģ.Nr.464			

DARBA AIZSARDZĪBAS PLĀNS

Darba aizsardzības shēma ir būvdarbu organizēšanas shēmas sastāvdaļa, kas ir sagatavota atbilstoši Latvijas Republikas 2003.gada 25. februāra MK noteikumiem Nr. 92 „Darba aizsardzības prasības, veicot būvdarbus” un informē būvniecības dalībniekus ar nepieciešamo informāciju par darba aizsardzību.

Darba aizsardzības shēma ir būvdarbu organizēšanas shēmas daļa, kas iekļauta SIA „WS” izstrādātā vienkāršotās renovācijas dokumentācijā objektam "Daudzdzīvokļu dzīvojamās mājas Rojas ielā 2, Liepājā, fasādes vienkāršota atjaunošana" Pasūtītājs ir SIA "Liepājas Namu Apsaimniekotājs".

DO projektā ietverti pasākumi no projektēšanas sākuma līdz darbuzņēmēja izvēlei. Otrās stadijas - projekta izpildes posmā veicamie pasākumi - jāiestrādā būvdarbu veikšanas projektā, ko sastāda darbuzņēmējs.

Informācija par būvobjektu [IV, 21]

Satiksmes ejas un ar tām saistītie ierobežojumi:

Visā būvniecības laikā pie ēkas ir jāuzstāda zīme ar informāciju par būvdarbu norisi un pagaidu nožogojums gar ēkām, kas norobežo būvdarbu zonu objektā.

Specifiski darba aizsardzības pasākumi, būvdarbu izpildē pielietojot veselībai kaitīgus materiālus vai nenoturīgas un nestabilas konstrukcijas:

-visus būvgružus, kas klasificējami kā bīstamie atkritumi (arī azbestu saturošus atkritumus), apglabā atbilstoši normatīvajos aktos par bīstamo atkritumu apglabāšanu noteiktajām prasībām atbilstoši MK Noteikumiem Nr. 425 no 2.10.2001.

-veicot fasādes renovāciju, jāparedz specifiski darba aizsardzības pasākumi: sastatņu vai pastatņu drošība, individuāli aizsarglīdzekļi (drošības jostas u.c.), cieši kombinezoni, aizsargķiveres, cimdi.

-būvobjektā pārsvarā ir lietoti videi draudzīgi materiāli;

-ja būvdarbu izpildē rodas saskare ar videi un veselībai kaitīgiem materiāliem, tad jāievēro ražotāj- un izplatītājfirmu norādījumi par materiālu uzglabāšanu, iepakojuma atvēršanu, lietošanu, pārpalikumu, tukšās taras uzglabāšanu un likvidēšanu. Darba izpildītāji jānodrošina ar izplatītājfirmu instrukcijās norādītiem personīgās aizsardzības līdzekļiem - respiratoriem, kombinezoniem, cimdiem, apaviem, aizsargbrillēm utt.

DO projektā ietvertie riska faktori, no kuriem nav iespējams izvairīties, kā arī attiecīgie darba aizsardzības pasākumi.

Vienkāršotās renovācijas dokumentācijā nav ietverti riskanti risinājumi, kuru realizācijā nepieciešami attiecīgi darba aizsardzības pasākumi. Ja darbu izpildes laikā tādi atklājas, jāievēro MK noteikumu Nr.92 prasības [VI, 29.2].

Iespējamie riska faktori, kuri var rasties būvniecības procesā veselībai kaitīgu materiālu dēļ:

-neievērojot izplatītājfirmu norādījumus par materiālu uzglabāšanu un izlietošanu, iepakojuma un izlietotās taras uzglabāšanu var rasties videi kaitīga un ugunsbīstama vide;

-neizmantojot personīgos aizsarglīdzekļus, var rasties draudi darba veicēja un pārējo būvobjektā esošo personu veselībai.

Informācija par paredzētā būvlaukuma teritoriju.

Būvniecības darbi tiek veikti 2 posmos. 1. posmā tiek veikti pamatu atrakšanas darbi, kā arī logu nomaiņas darbi. šajā būvniecības darbu posmā gar ēku jāparedz pagaidu nožogojums, kā arī jāizveido nojumes ieejas mezglos, un jāizliek brīdinājuma zīmes, lai cilvēkiem garantētu pilnīgu drošību būvdarbu laikā. 2. posmā, lai varētu veikt fasādes renovācijas darbus, tiek izvietotas sastatnes gar ēkas ārīenām. Objektā tiks novietots pārvietojams vagoniņš strādnieku sadzīves vajadzībām un biotualete.

Nedrīkst ierobežot ugunsdzēsības un avārijas dienestu mašīnu piekļuvi pie būvobjekta. Pie iebrauktuves jāuzstāda zīme par būvdarbu norisi.

Būvlaukumā veicamo darba aizsardzības pasākumu saskaņošana un attiecīgās informācijas apmaiņa starp pasūtītāju, atbildīgo projektētāju, darbuzņēmējiem un pašnodarbinātiem.

Būvlaukumā veicamos darba aizsardzības pasākumus vada un koordinē ģenerālais darbuzņēmējs un tā pienākumi noteikti MK noteikumos Nr. 92 [V]

Pasākumi saskaņā ar MK noteikumu Nr.92 3. punktā minētiem būvdarbiem

Būvobjektā veicami sekojoši darbi, kas rada paaugstinātu risku nodarbināto drošībai un veselībai:

-fasādes un jumta renovācija, kas ir saistīta ar papildus drošības pasākumiem darbam augstumā;

-degošu materiālu (zāēmateriāli u.c.) pielietošana;

Veicot minētos darbus, jāvadās pēc MK noteikumu Nr.92 "Darba aizsardzības prasības veicot būvdarbus" [71].

BŪVDARBU ORGANIZĒŠANAS SHĒMAS SKAIDROJOŠAIS APRAKSTS

Būvdarbu organizēšanas shēma izstrādāta vienkāršotās atjaunošanas dokumentācijas "Daudzdzīvokļu dzīvojamās mājas Rojas ielā 2, Liepājā, fasādes vienkāršota atjaunošana" ietvaros un sastāv no būvdarbu ģenerālpilna shēmas un paskaidrojuma raksta, kura saturs atbilst Vispārīgo būvnoteikumu 5.5 sadaļas 148.punktā ieteiktajam.

Vispārējie būvniecības apstākļi

Būvdarbu izpildes vieta -Rojas iela 2, Liepāja; būvniecības darbi notiek ēkai atvēlētajā teritorijā. Pasūtītājs ir SIA "Liepājas Namu Apsaimniekotājs".

Vispārējie un speciālie būvniecības apstākļi, iespējamie sarežģījumi un īpatnības

Būvdarbu organizēšanas sagatavošanas periodā jāreķinās ar to, ka renovējamā ēka ir apdzīvojama un būs cilvēku kustība pa celiņiem un pie ieejām. Tāpēc objektā jāparedz pagaidu nožogojumi aktīvajās būvniecības zonās. Pie rekonstruējamās būves ir pietiekama brīvā teritorija būvmateriālu un būvgružu konteineru novietošanai.

Būvniecības kopējais ilgums

Noteikts pēc analoga objekta kopējās darbietilpības un pieņemtā strādnieku skaita. Paredzētais būvniecības ilgums ~ 3-4 mēneši

Kvalitātes kontroles nodrošināšana

Par būvdarbu kvalitāti ir atbildīgs būvuzņēmējs. Būvdarbu kvalitāte nedrīkst būt zemāka par Latvijas būvnormatīvos, apbūves noteikumos un citos normatīvajos aktos noteiktajiem būvdarbu kvalitātes rādītājiem. Būvdarbu kvalitātes kontroles sistēmu katrs uzņēmums izstrādā atbilstoši savam profilam, veicamo darbu veidam un apjomam. Konkrētajā gadījumā būvdarbu kvalitāte galvenokārt saistās ar būvkonstrukciju montāžas darbiem, kurus paveicot, objektam jābūt drošam (Būvniecības likums).

Kontroli nodrošina būvdarbu veikšanas dokumentācijas kārtošana, atsevišķu darba operāciju vai darba procesa tehnoloģiskā kontrole; pabeigtā (nododamā) darba veida vai būvdarbu cikla (konstrukciju elementa) noslēguma kontrole. Lai nodrošinātu kvalitātes pārbaudi visos būvdarbu izpildes momentos, pabeigtos nozīmīgo konstrukciju elementus un segtos darbus pieņem ar pieņemšanas aktu. Nav pieļaujama veicamo darbu uzsākšana, ja pasūtītāja un darbuzņēmēja pārstāvji nav sastādījuši un darbu izpildes vietā parakstījuši iepriekšējo segto darbu pieņemšanas aktu.

Ja būvniecības gaitā veidojas pārtraukums, kura laikā iespējami ar aktu pieņemto segto darbu bojājumi, pirms darbu uzsākšanas veicama atkārtota iepriekš veikto segto darbu kvalitātes pārbaude un sastādāms attiecīgs akts. Pasūtītājs saskaņā ar Būvniecības likuma 27.pantu būvdarbu kvalitātes kontrolei pieaicina būvuzraugu un iesniedz būvvaldē būvuzrauga saistību rakstu.

Ugunsdrošības organizācija

Ugunsdrošības pasākumi organizējami atbilstoši MK Noteikumu Nr. 440 "Ugunsdrošības noteikumi p. 7.3 "Ugunsdzēsības tehnika, inventārs un ugunsdzēsāmie aparāti" un p.8.1 „Prasības, kas jāievēro būvdarbu izpildes gaitā” prasībām.

Būvmateriālu novietošana


Ieteicama īslaicīga būvkonstrukciju un konteineru novietošana.

Vides aizsardzības pasākumi

-būvdarbi organizējami un veicami tā, lai kaitējums videi būtu iespējami mazāks; darba resursi-ekonomiski;

-būvdarbu laikā demontētos materiālus salādēt konteineros un bez kavēšanās nogādāt būvmateriālu izgāztuvēs vai utilizāciju uzticēt atkritumu apsaimniekošanas organizācijai.

-visus būvgružus, kas klasificējami kā bīstamie atkritumi (arī azbestu saturošus atkritumus), apglabā atbilstoši normatīvajos aktos par bīstamo atkritumu apglabāšanu noteiktajām prasībām atbilstoši MK Noteikumiem Nr. 425 no 2.10.2001 .

 SIA "WS" Būv.reģ.Nr.: 7296-R Kūrmājas prospekts 7-206, Liepāja, LV-3401 mob.tel: +371 26534077; e-pasts: w.s@inbox.lv	Pasūtītājs:	SIA "Liepājas Namu Apsaimniekotājs"		Līgums Nr.	WS-54-15
	Objekts:	Daudzdzīvokļu dzīvojamās mājas Rojas ielā 2, Liepājā, fasādes vienkāršotā atjaunošana			
Izstrādāja	H.Deģis	09.2016.	Rasējums:	Darba aizsardzības plāns Būvdarbu organizēšanas shēmas skaidrojošais apraksts	Stadija BP Lapa DOP-3
			A3	Arh.reģ.Nr.464	