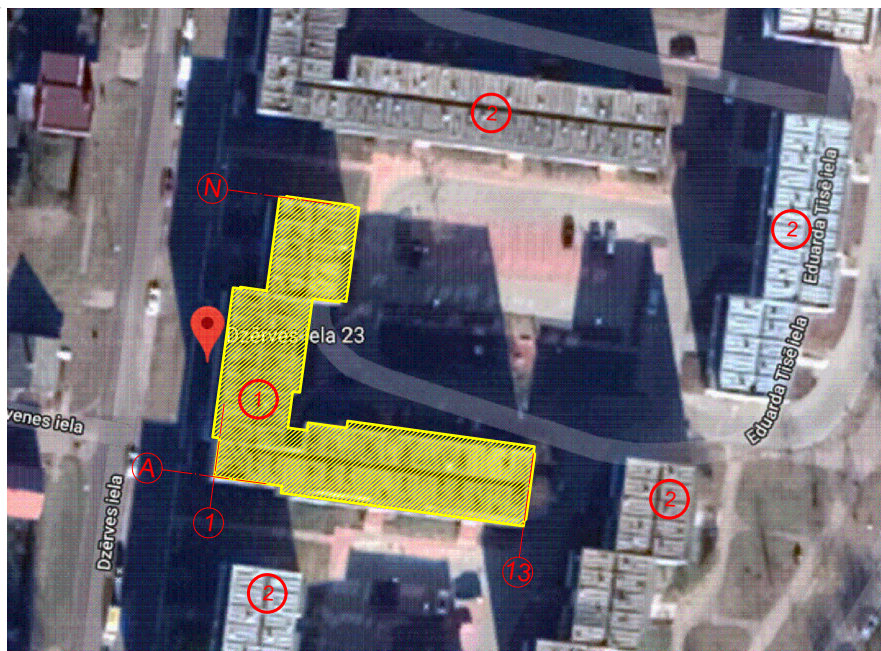


Z

Situācijas plāns
(bez mēroga)

- 1 - Atjaunojama daudzdzīvokļu ēka Dzērves ielā 23
2 - Blakus esoša daudzdzīvokļu dzīvojamā ēka

Esošās situācijas fotofiksācija Dzērves ielā 23



Arhitektūras rasējumu saraksts

Apz.	Nosaukums
AR-1	Vispārīgie rādītāji
AR-2	Fasādes asīs "13-3", "E-D", "C-N", "3-6", "6-1". Krāsu pase
AR-3	Fasādes asīs "N-A", "A-E", "1-13". Krāsu pase
AR-4	Demontējamo lodžiju iestiklojumu norādes
AR-5	Apmetuma sistēmas izvietojuma shēmas fasādē asīs "13-3", "E-D", "C-N", "3-6", "6-1". Maināmo logu atrašanās vietu norādes
AR-6	Apmetuma sistēmas izvietojuma shēmas fasādē asīs "N-A", "A-E", "1-13". Maināmo logu atrašanās vietu norādes
AR-7	Logu un durvju specifikācija
AR-8	Režģu specifikācija. Dībeļu izvietojuma shēmas
AR-9	Pagrabstāva plāns ar siltinājuma shēmu
AR-10	1.stāva plāns ar siltinājuma shēmu
AR-11	Tipveida stāva plāns ar siltinājuma shēmu
AR-12	Griezums "A-A"
AR-13	Siltinājumu mezglu specifikācija
AR-14	Cokola mezgli
AR-15	Logu aiju siltinājuma mezgli
AR-16	Karoga masta turētāja risinājums
AR-17	Fasādes fragmenta siltinājuma shēma ap esošo sadales skapi
AR-18	Likvidējamo koku norādes
Darbu apjomus skatīt ekonomikas daļā	

Būves tehniskie rādītāji

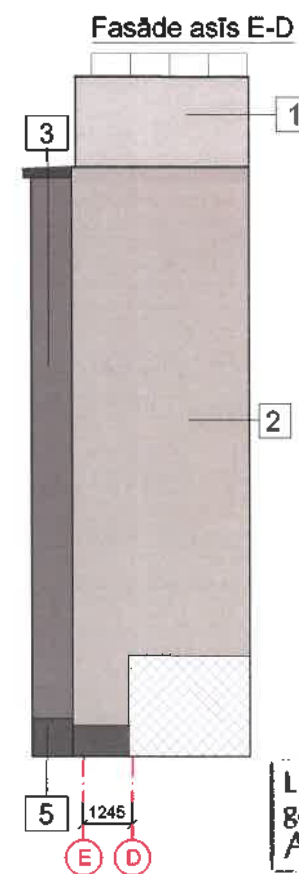
Atjaunojamās dzīvojamās ēkas apbūves laukums
Kopējā platība
Būvtilpums
Ēkas klasifikācija
Ugunsdrošības pakāpe

1 085,1 m²
5 681,0 m²
19 513 m³
11220103
U1a

Izmantoto dokumentu un normatīvu saraksts

- LBN 201-15 - "Būvju ugunsdrošība"
- LBN 211-15 "Dzīvojamās ēkas"
- Būvniecības likums

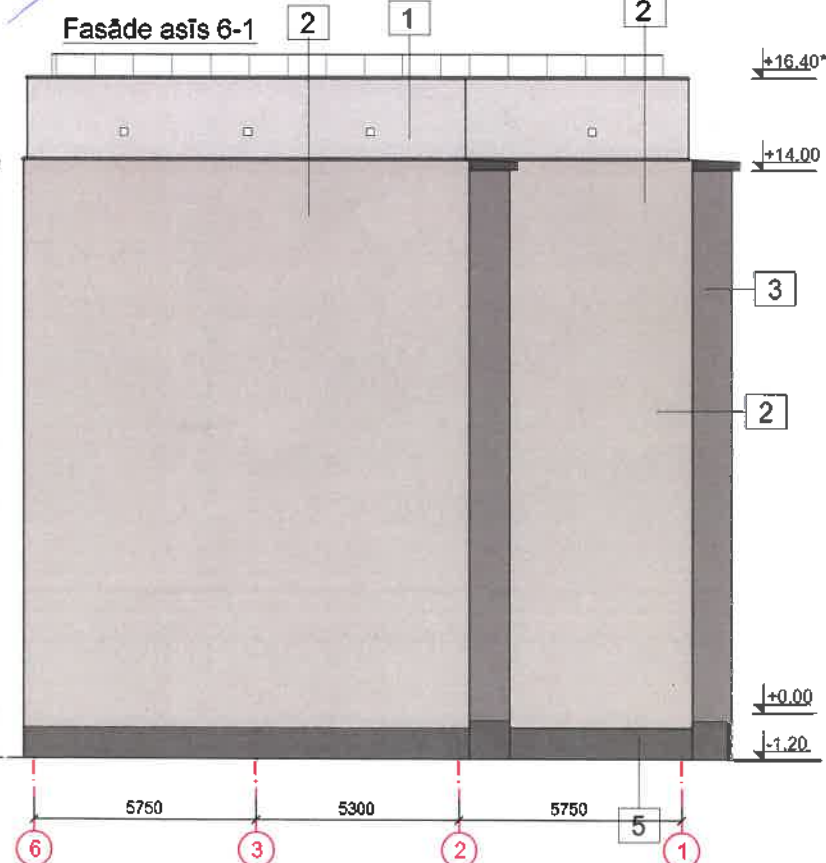
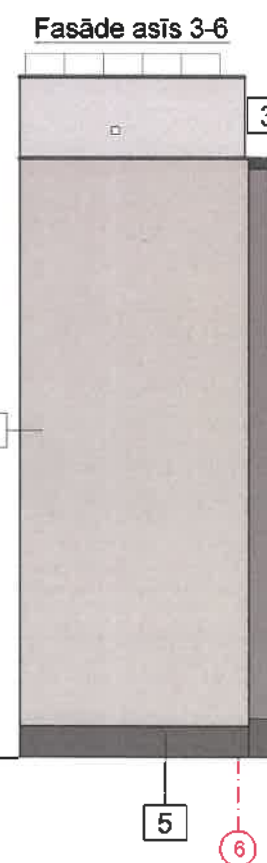
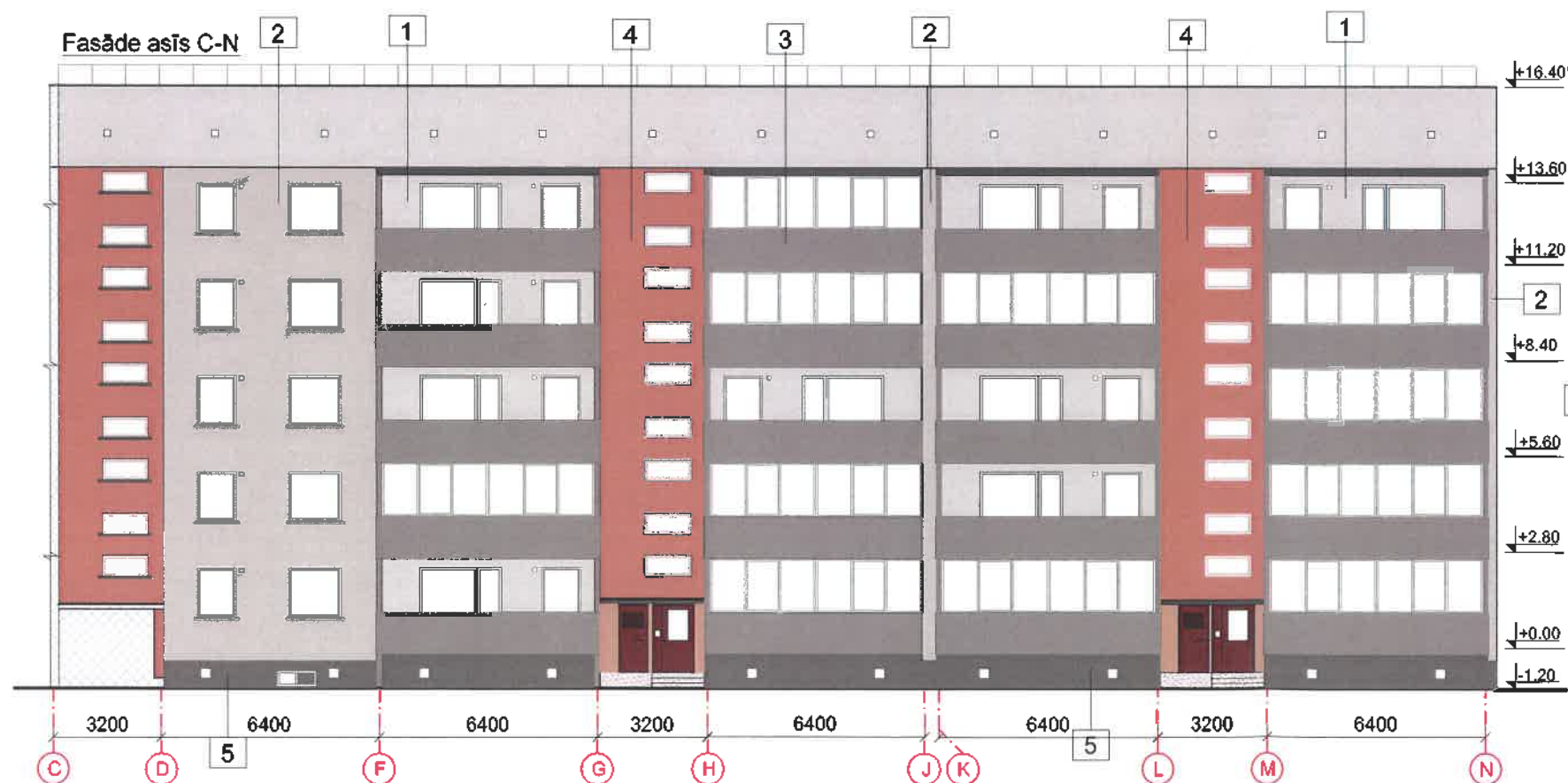
SIA "WOOS" Reģ.Nr.: 42103060909 Raina iela 63A, Durbes Durbes nov., LV-3440 tālrs: +371 26534077				SIA "Liepājas namu apsaimniekotājs"			Līgums Nr. EA-14-17/WOOS
Objekts: Dzīvojamās ēkas fasādes vienkāršota atjaunošana Dzērves ielā 23, Liepājā							
Arhitekts	Andris Pope	11.2019.		Rasējums: Vispārīgie rādītāji		Stadija	Lapa
Izstrādāja	Andris Pope	11.2019.				BP	AR-1
				Mērogs: b/m; A3	Arh. reģ. Nr.: 24		Lapas 18



Krāsu pase

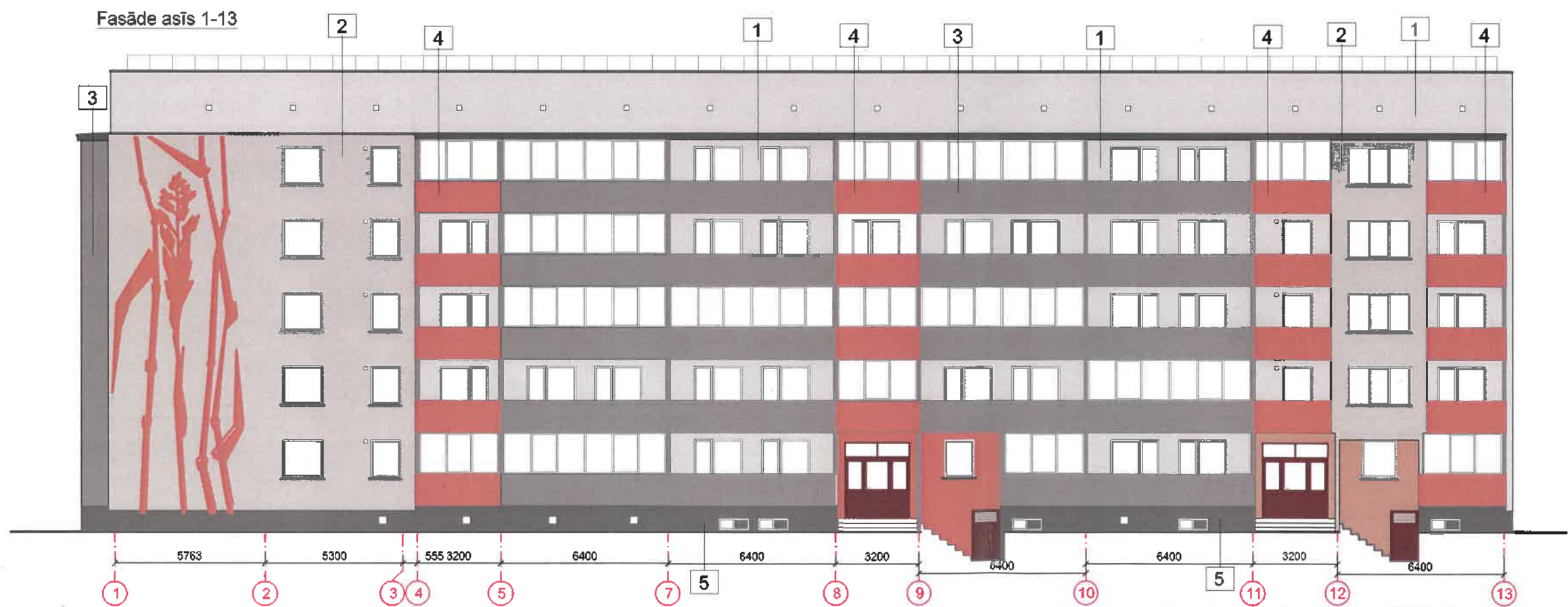
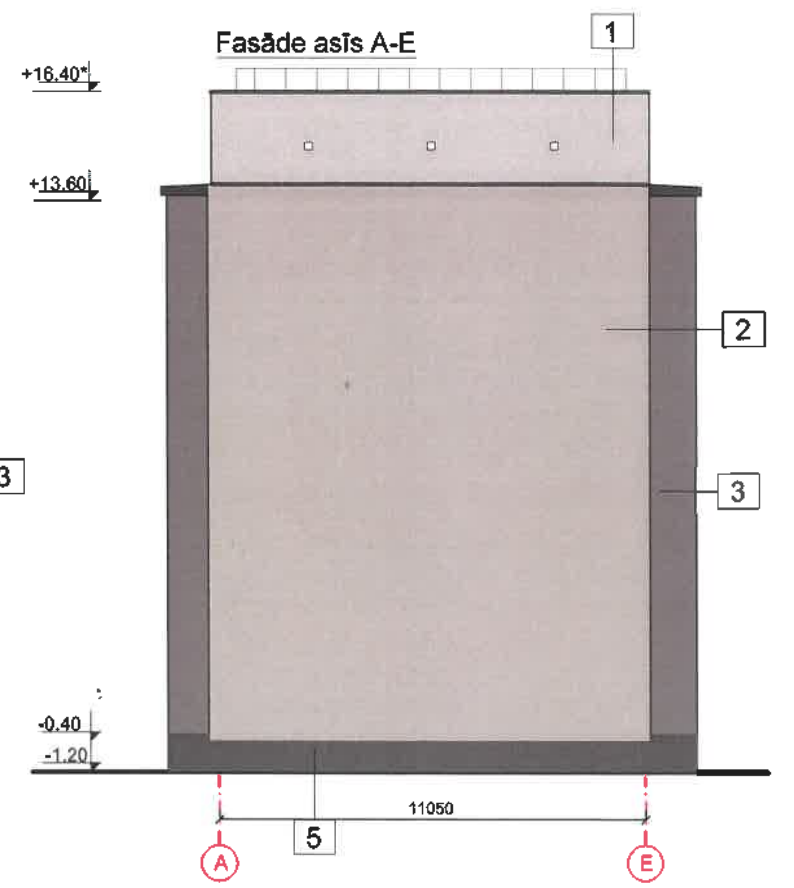
Nr.p.k	Krāsojuma vieta	tonis kataloga	toņa paraugs
1	Sienu pamatplaknes apmetums bēniņu daļā, aiz lodžijām	BAUMIT LIFE 0888	HBW 61
2	Sienu pamatplakne	BAUMIT LIFE 0886	HBW 43
3	Sānu sienu plaknes, lodžiju margas	BAUMIT LIFE 0883	HBW 15
4	Lodžiju marga, sienu plakne	BAUMIT LIFE 0354	HBW 14
5	Cokola plakne	BAUMIT LIFE 0323	HBW 11
6	Skārda, metāla detaļas -palodzes, lāseņi, parapetu iesegumi	RR 23	BAUMIT LIFE 0882

Liepājas pilsētas galvenā māksliniece
Agita ANSULE
Sveiciens, 08.11.2019



Logu bloki- baltā tonī.
 Skārda detaļas- palodzes, parapeta iesegumi, lāseņi- RR 23.
 Ārdurvju bloki- RAL 3009
 Pirms logu maiņas un lodžiju margu montāžas izgatavotājamai pārmērīt aillas pēc vietas.
 Sienu plaknes aiz lodžiju aizstiklojuma skatīt krāsu pasē
 Pirms fasādes krāsošanas, uzkrāsot kontrolkrāsojumu 2m² lielumā. Pēc krāsojuma uzklāšanas pieaicināt pasūtītāju un dokumentācijas autoru toņa apstiprināšanai.

SIA "WOOS" Reģ.Nr.: 42103060909 Raiņa iela 63A, Durbe, Durbes nov., LV-3440 tālr: +371 26534077		SIA "Liepājas namu apsaimniekotājs" Objekt: Dzīvojamās ēkas fasādes vienkāršota atjaunošana Dzērves ielā 23, Liepājā		Līgums Nr. EA-14-17/WOOS
Arhitekts	Andris Pope	Rasējums:	Fasādes asīs "13-3", "E-D", "C-N", "3-6", "6-1". Krāsu pase	
			Stadija	Lapa
			BP	AR-5
		M 1:200; A3	Arh. reģ. Nr.: 24	



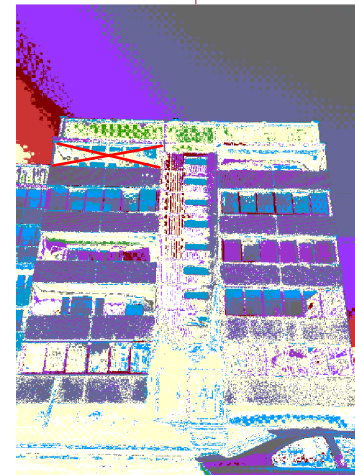
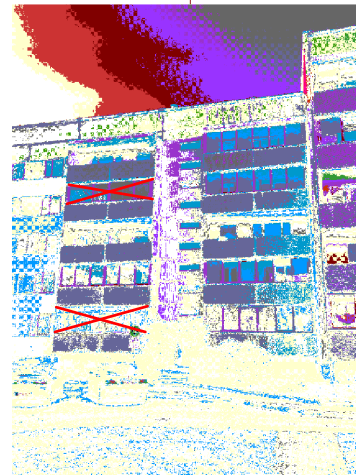
SKICE SASKAIDNOTA
 Liepājas pilsētas
 galvenā māksliniece
 Agita ANSULE
 2019.10.10

SIA "WOOS" Reģ.Nr.: 42103060909 Raiņa iela 63A, Durbes nov., LV-3440 tālr. +371 26534077		Pasūtītājs: SIA "Liepājas namu apsaimniekotājs"		Līgums Nr. EA-29-17/WOOS	
Izstrādāja: Andris Pope		Objekts: Dzīvojamās ēkas fasādes vienkāršota atjaunošana Dzērves ielā 23, Liepājā		Stadija: Lapa	
Mērogs: M 1:200; A3		Arh. reģ. Nr.: 1		BP AR-6	

Fotofiksācija fasādei asīs "N-A" (25.10.2019.)



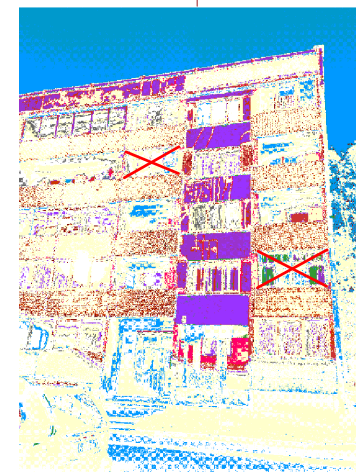
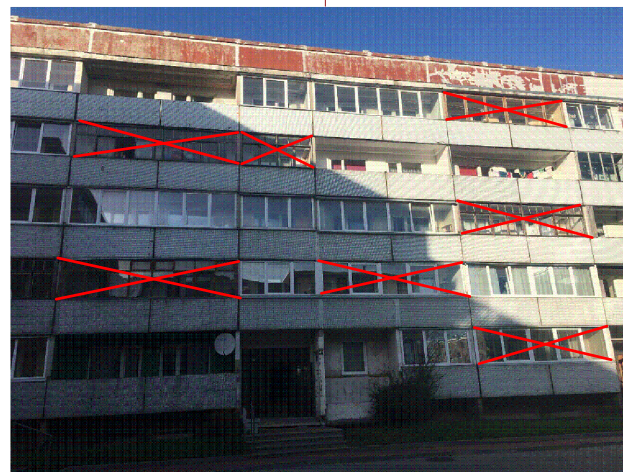
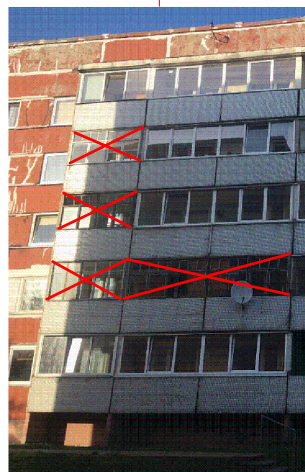
Fotofiksācija fasādei asīs "C-N" (25.10.2019.)




Fotofiksācija fasādei asīs "13-3" (25.10.2019.)



Fotofiksācija fasādei asīs "1-13" (25.10.2019.)

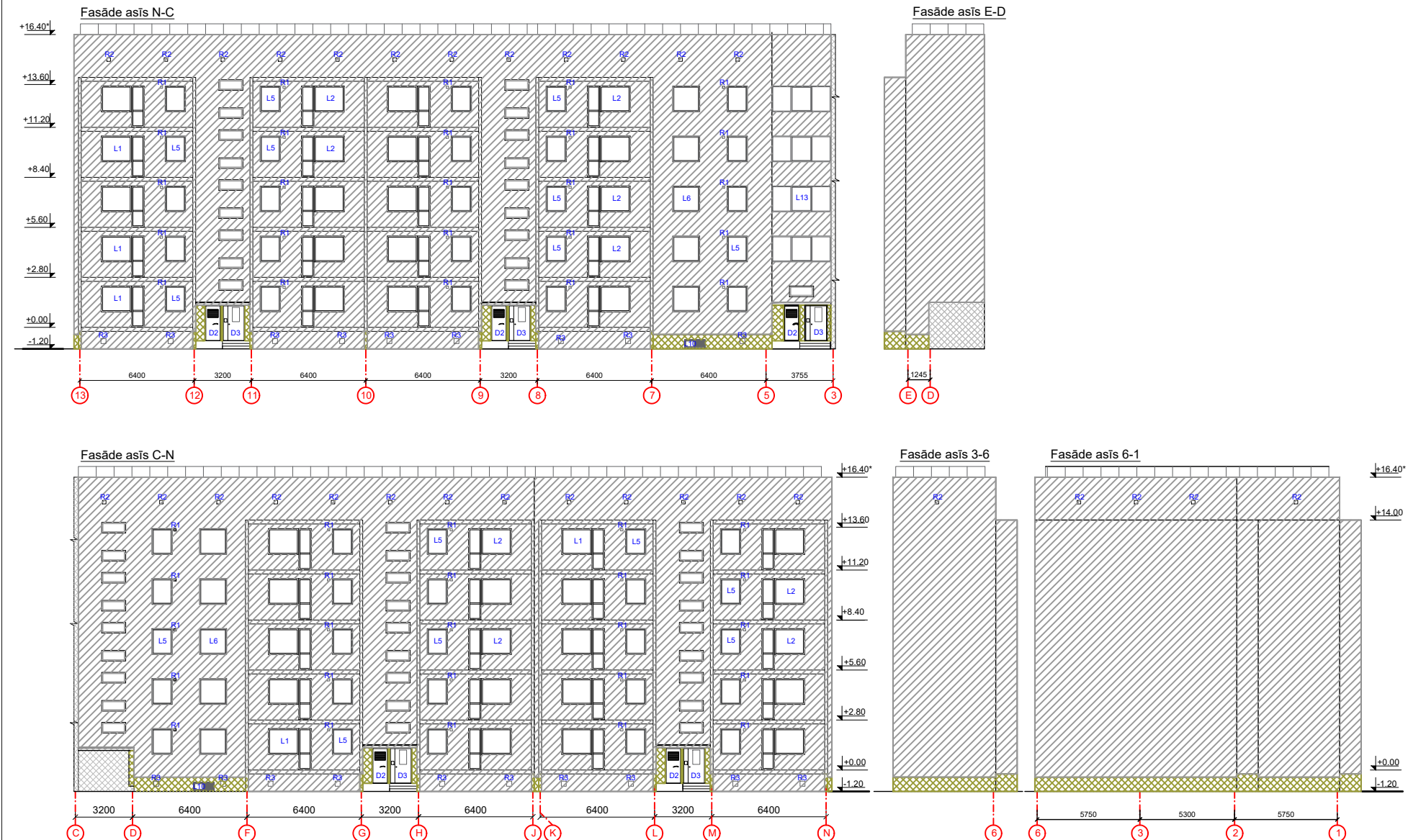


APZĪMĒJUMI:

 Demontējams lodžiju iestikojums, saglabājot margu (kopā 37gab lodžijām)

- 3gb no tiem 1580×6080*mm
- 18gb no tiem 1580×6240*mm
- 9gb no tiem 1580×2790*mm
- 7gb no tiem 1580×3040*mm

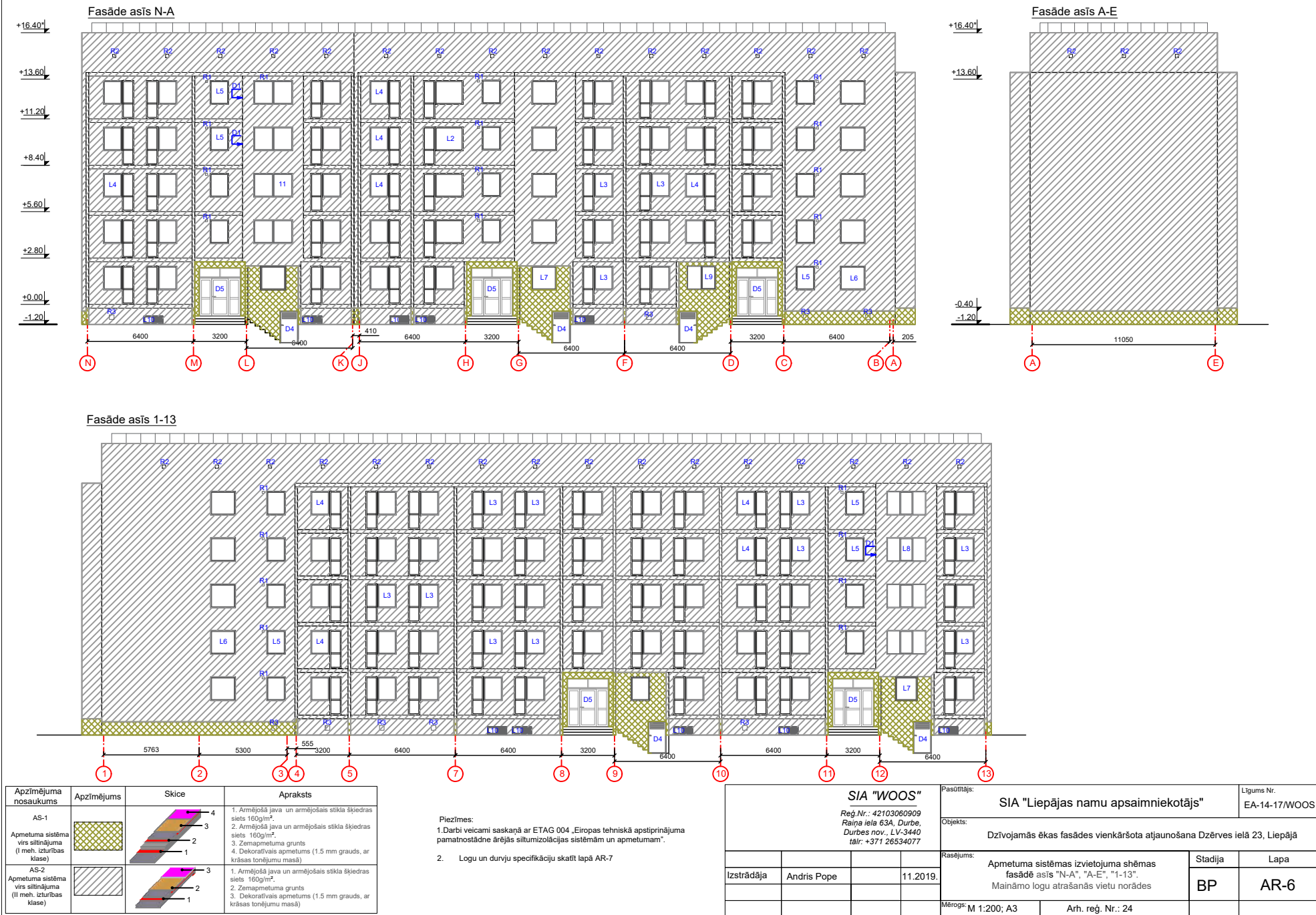
SIA "WOOS" Reģ.Nr.: 42103060909 Raiņa iela 63A, Durbes nov., LV-3440 tālr.: +371 26534077				SIA "Liepājas namu apsaimniekotājs" Līgums Nr.: EA-14-17/WOOS	
Objekts:				Dzīvojamās ēkas fasādes vienkāršota atjaunošana Dzērves ielā 23, Liepājā	
Rasējums:				Stadija	Lapa
Demontējamo lodžiju iestikojumu norādes				BP	AR-4
Arhitekts	Andris Pope	11.2019.	M; A3	Arh. reģ. Nr.: 24	



Apzīmējuma nosaukums	Apzīmējums	Skice	Apraksts
AS-1 Apmetuma sistēma virs silinājuma (I meh. izturības klase)			1. Armējotā java un armējotais stikla šķiedras siets 160g/m². 2. Armējotā java un armējotais stikla šķiedras siets 160g/m². 3. Zemapmetuma grunts 4. Dekoratīvais apmetums (1.5 mm grauds, ar krāsas tonējumu masā)
AS-2 Apmetuma sistēma virs silinājuma (II meh. izturības klase)			1. Armējotā java un armējotais stikla šķiedras siets 160g/m². 2. Zemapmetuma grunts 3. Dekoratīvais apmetums (1.5 mm grauds, ar krāsas tonējumu masā)

Piezīmes:
1. Darbi veicami saskaņā ar ETAG 004 „Eiropas tehniskā apstiprinājuma pamatnostādne ārējās siltumizolācijas sistēmām un apmetumam”.
2. Logu un durvju specifikāciju skatīt lapā AR-7

SIA "WOOS" Reģ.Nr.: 42103060909 Raiņa iela 63A, Durbes Durbes nov., LV-3440 tālr: +371 26534077				SIA "Liepājas namu apsaimniekotājs" Līgums Nr.: EA-14-17/WOOS	
Objekts:				Dzīvojamās ēkas fasādes vienkāršota atjaunošana Dzērves ielā 23, Liepājā	
Rasējums:				Apmetuma sistēmas izvietojuma shēmas fasādē asīs "13-3", "E-D", "C-N", "3-6", "6-1". Maināmo logu atrašanās vietu norādes	Stadija
Arhitekts				Andris Pope	Lapa
11.2019.				BP	AR-5
M 1:200; A3		Arh. reģ. Nr.: 24			



MARKA	SKICE	AILAS IZMĒRI, b×h(mm)	SKAITS	PIEZĪMES
L1		Logs: 1700×1450(h) Durvis: 700×2300(h)	Maināmi: 5gb Saglabājami: 15gb Kopā: 20gb	PVC loga bloks ar stikla paketi krāsa - balta Stikla paketes 3k4+4OTS3+Argons termix1,0 Rāmis REHAU SYNEGO Dzlums: 80mm Siltuma caurlaidības koef.: kopējais Uw=1,1 W / m² K Logu vēja noturības klase- ne zemāka par C2 (pēc LVS EN 12210) Logu gaisa caurlaidības klase - ne zemāka par 3 (pēc LVS EN 12207) ūdensnecaurlaidības kalse - 8A (pēc LVS EN 12208)
L2		Logs: 1700×1450(h) Durvis: 700×2300(h)	Maināmi: 10gb Saglabājami: 14gb Kopā: 24gb	
L3		Logs: 1140×1450(h) Durvis: 700×2300(h)	Maināmi: 13gb Saglabājami: 55gb Kopā: 68gb	
L4		Logs: 1140×1450(h) Durvis: 700×2300(h)	Maināmi: 9gb Saglabājami: 15gb Kopā: 24gb	
L5		Logs: 1140×1450(h)	Maināmi: 21gb Saglabājami: 52gb Kopā: 73gb	
L6		Logs: 1520×1450(h)	Maināmi: 4gb Saglabājami: 20gb Kopā: 24gb	
L7		Logs: 1330×1450(h)	Maināmi: 2gb Saglabājami: 1gb Kopā: 3gb	
L8		Logs: 2370×1450(h)	Maināmi: 1gb Saglabājami: 3gb Kopā: 4gb	
L9		Logs: 1750×1450(h)	Maināmi: 1gb Saglabājami: 0gb Kopā: 1gb	
L10		Logs ar resti: 1150×450(h)	Maināmi: 12gb Saglabājami: 0gb Kopā: 12gb	PVC rāmis ar stikla paketi; rāmja krāsa - balta; daļa - metāla Zaļūzija- ražotājs CLBK, ProLam vai ekvivalents
L11		Logs: 2370×1450(h)	Maināmi: 1gb Saglabājami: 3gb Kopā: 4gb	PVC logs ar stikla paketi krāsa - balta; Stikla paketes 3k4+4OTS3+Argons termix1,0 Rāmis REHAU SYNEGO Dzlums: 80mm Siltuma caurlaidības koef.: kopējaisUw=1,1 W / m² K Logu vēja noturības klase- ne zemāka par C2 (pēc LVS EN 12210); Logu gaisa caurlaidības klase - ne zemāka par 3 (pēc LVS EN 12207) ūdensnecaurlaidības kalse - 8A (pēc LVS EN 12208)
L12		Logs: 1350×600(h)	Maināmi: 0gb Saglabājami: 46gb Kopā: 46gb	Esoši saglabājami logi

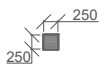

MARKA	SKICE	AILAS IZMĒRI, b×h(mm)		
L13		Logs: 3300×1450(h)	Maināmi: 1gb Saglabājami: 3gb Kopā: 4gb	PVC logs ar stikla paketi krāsa - balta; Stikla paketes 3k4+4OTS3+Argons termix1,0 Rāmis REHAU SYNEGO Dzlums: 80mm Siltuma caurlaidības koef.: kopējaisUw=1,1 W / m² K Logu vēja noturības klase- ne zemāka par C2 (pēc LVS EN 12210); Logu gaisa caurlaidības klase - ne zemāka par 3 (pēc LVS EN 12207) ūdensnecaurlaidības kalse - 8A (pēc LVS EN 12208)
D1		Logs: 700×2300(h)	Maināmi: 3gb Saglabājami: 5gb Kopā: 8b	PVC durvis ar stikla paketi krāsa - balta Stikla paketes 3k4+4OTS3+Argons termix1,0 Rāmis: REHAU SYNEGO Dzlums: 80mm Siltuma caurlaidības koef.: kopējais Uw=1,1 W / m² K Vēja noturības klase- ne zemāka par C2 (pēc LVS EN 12210) Logu gaisa caurlaidības klase - ne zemāka par 3 (pēc LVS EN 12207) ūdensnecaurlaidības kalse - 8A (pēc LVS EN 12208)
D2		Durvis: 900×2000(h)	Maināmi: 5gb Saglabājami: 0gb Kopā: 5gb	Projektētas cinkotas tērauda (ar karsto cinkošanu) ārdurvis ar siltinājumu, rokturi, vēdināšanas Zaļūziju durvju augšējā daļā, engēm, ar speciālām blīvumijām un piedurīstēm. Tonis: <i>skatīt krāsu pasē</i>
D3		Durvis: 1260×2000(h)	Maināmi: 5gb Saglabājami: 0gb Kopā: 5gb	Alumīnija konstrukcijas ārdurvis ar siltinājumu, rokturi, engēm, ar pašaizvēršanās mehānismu, speciālām blīvumijām un piedurīstēm, vienpunktu slēdzeni un mehānisko koda atslēgu un čipa atslēgu, ar stiklojumu 0,8x0,4m, Siltuma caurlaidības koef. Uw: 1,6w/m²xK tonis: skat krāsu pasē
D4		Durvis: 1100×1900(h)	Maināmi: 5gb Saglabājami: 0gb Kopā: 5gb	<u>Pagraba durvis, skat pagraba plāna lapā</u> Projektētas cinkotas tērauda (ar karsto cinkošanu) ārdurvis ar siltinājumu, rokturi, vēdināšanas Zaļūziju durvju augšējā daļā, engēm, ar speciālām blīvumijām un piedurīstēm. Tonis: <i>skatīt krāsu pasē</i>
D5		Durvis: 2530×2900(h)	Maināmi: 5gb Saglabājami: 0gb Kopā: 5gb	Alumīnija konstrukcijas ārdurvju bloks ar siltinājumu, rokturi, engēm, ar pašaizvēršanās mehānismu, speciālām blīvumijām un piedurīstēm, vienpunktu slēdzeni un mehānisko čipa atslēgu, ar stiklojumu 0,8x0,4m, Siltuma caurlaidības koef. Uw: 1,6w/m²xK tonis: skat krāsu pasē
D6		Durvis: 900×1900(h)	Maināmi: 5gb Saglabājami: 0gb Kopā: 5gb	<u>Durvis uz bēniņiem</u> Cinkotas krāsotas metāla durvis ar ugunsizturību EI30, automātisko pašaizvēršanās mehānismu. Ugunsdrošo durvju vienpunkta slēdzene un viras izgatavo no materiāla, kas nodrošina ugunsizturīgām konstrukcijām izvirzīto prasību minimālo pakāpi. Nepieciešamo hermētiskumu nodrošina speciālas ugunsizturīgas blīvumijas, kas izvietotas pa durvju kārbas perimetru. Rāmja siltumcaurlaidības koef.:1.6w/m²xK

Piezīmes:

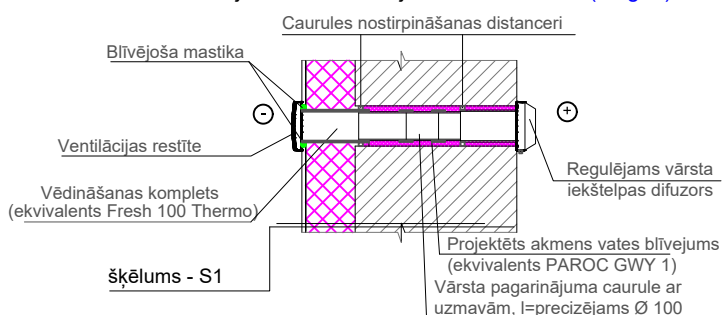
*Būvdarbu laikā aiļu izmērus precizēt;

*Logu ventilācijas vārsti ar iestrādi blīvumijās paredzēti logu lokos L1; L2; L3; L4; L5 vienā logā (dzīvoklis Nr.50 starp asīm "9-10"); L6; L7; L8; L9; L11, durvis D1. Vārsti paredzēti gan jaunajās, gan esošajās PVC konstrukcijās - katrā 1gb. **Logos un durvis kopā montējami 181 gb vārsti.**

SIA "WOOS"				SIA "Liepājas namu apsaimniekotājs"		Līgums Nr.
Reģ.Nr.: 42103060909 Raiņa iela 63A, Durbe, Durbes nov., LV-3440 tālr.: +371 26534077				Objekts:		EA-14-17/WOOS
				Dzīvojamās ēkas fasādes vienkāršota atjaunošana Dzērves ielā 23, Liepājā		
				Rasējums:	Stadija	Lapa
				Logu un durvju specifikācija		
Arhitekts Andris Pope				BP AR-7		
11.2019.						
				M 1:100; A3	Arh. reģ. Nr.: 24	

MARKA	SKICE	AILAS IZMĒRI, b×h(mm)	SKAITS	PIEZĪMES
R2		250 x 250	Jāveido jauni 64gb atvērumi, nepieciešamas 64gb jaunas restes	Vēdināšanas reste bēniņos Cinkota žalūzija, regulējama.
R3		Ø240	Jāveido jauni 28gb atvērumi, nepieciešamas 28gb jaunas restes	Vēdināšanas reste pagrabā Cinkota žalūzija, regulējama.

Ventilācijas vārsta izvietojums ārsienā "R-1" (72 gab)

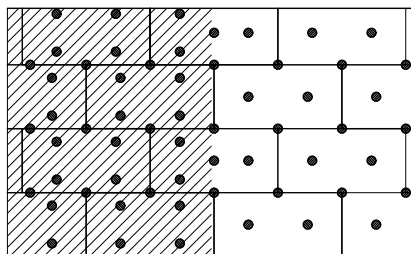


Vēdināšanas komplekts

(ekvivalents Fresh 100 Thermo) sienās 72 gab.

Vēdināšanas komplektu specifikāciju skatīt AVK daļā

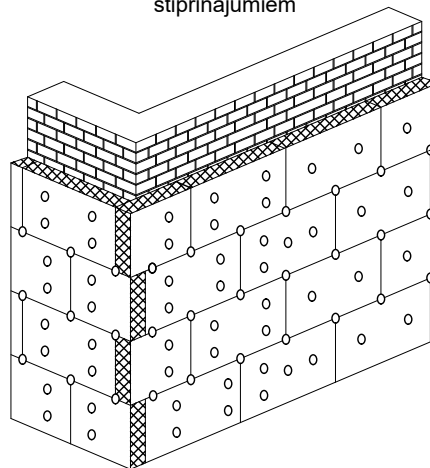
Akmensvates stiprinājumu izkārtojums pretstatā



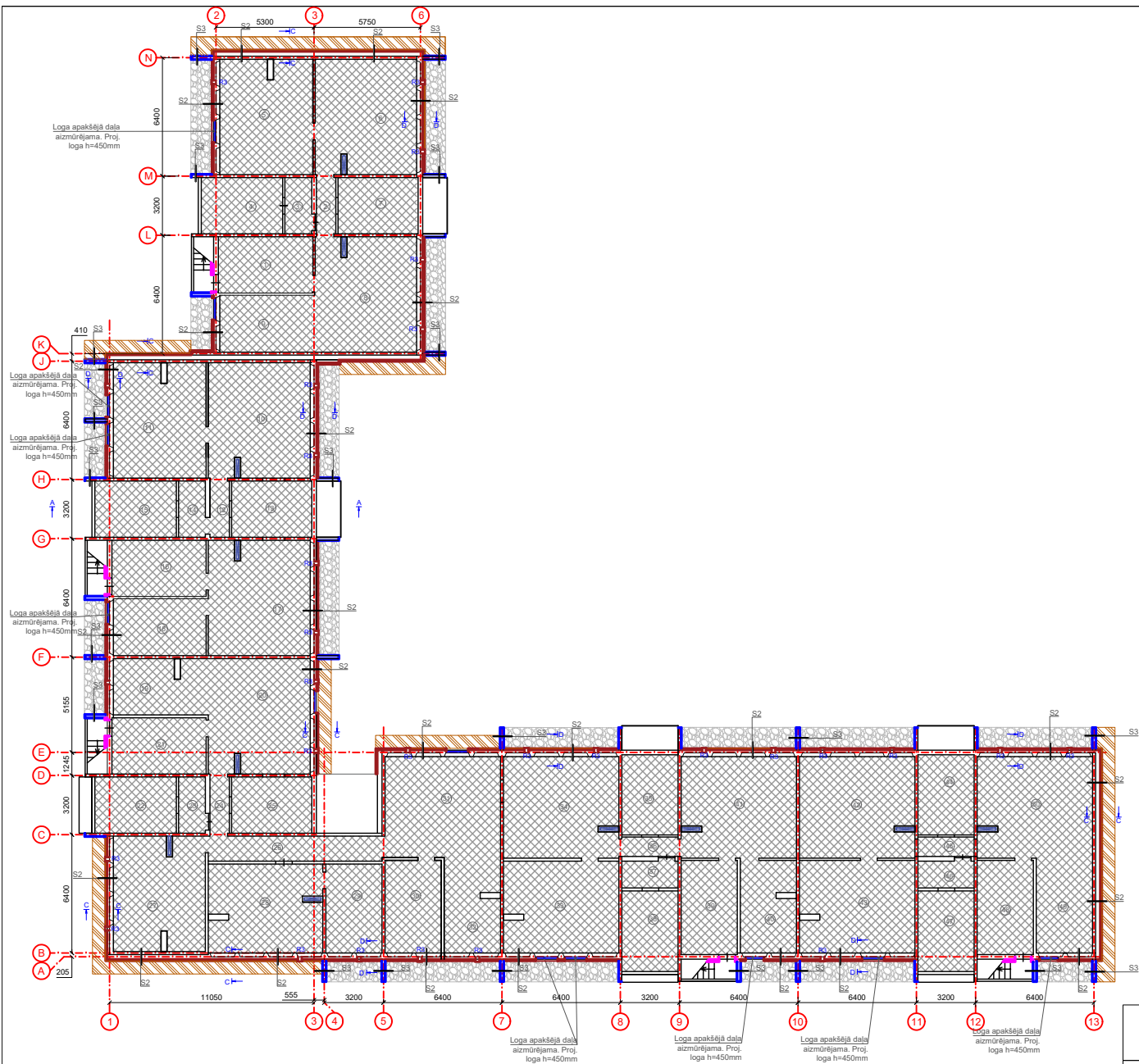
Sienas mala
10 dībeļi/m²

Sienas vidus
8 dībeļi/m²

Akmensvates plākšņu stūra salaiduma vieta ar stiprinājumiem



<div><div>SIA "WOOS"</div><div>Reģ.Nr.: 42103060909</div><div>Raiņa iela 63A, Durbē,</div><div>Durbes nov., LV-3440</div><div>tālrs: +371 26534077</div></div>				<div>SIA "Liepājas namu apsaimniekotājs"</div>		<div>Līgums Nr.</div> <div>EA-14-17/WOOS</div>	
				<div>Objekts:</div> <div>Dzīvojamās ēkas fasādes vienkāršota atjaunošana Dzērves ielā 23, Liepājā</div>			
				<div>Rasējums:</div> <div>Režģu specifikācija.</div> <div>Dībeļu izvietojuma shēmas.</div>		Stadija	Lapa
Arhitekts	Andris Pope		11.2019.			BP	AR-8
				Mērogs: b/m; A4	Arh. reģ. Nr.: 24		

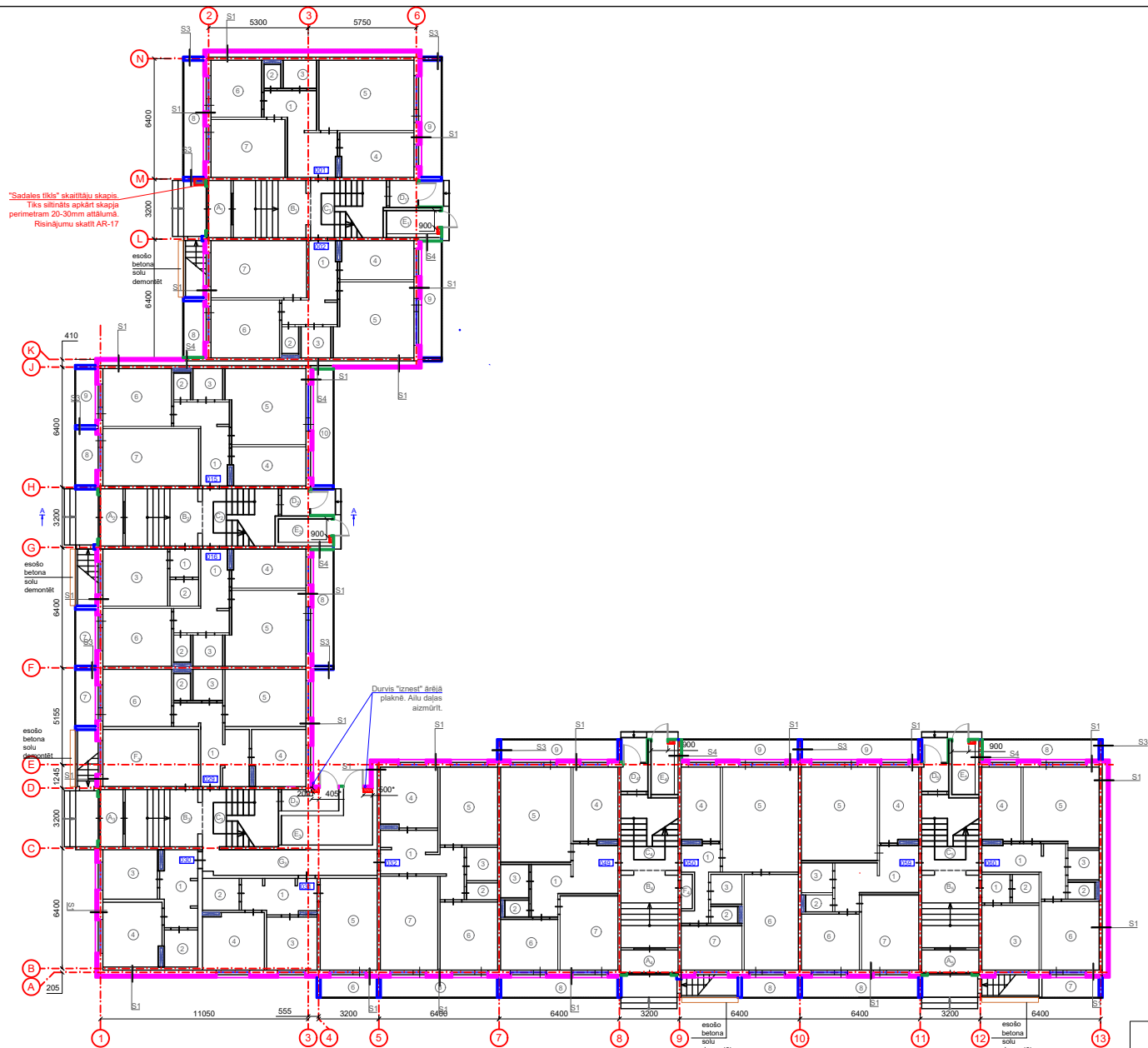


LIETOTIE APZĪMĒJUMI:

- Pamatu sienu siltinājuma mezgls S2
- Lodžiju starpsienu siltinājuma mezgls S3
- 1. stāva pārseguma siltinājuma mezgls P1
- Betonlīta lietus ūdens novadīšanas apmale
- Oļu pabērums zem lodžijām

- Logu, durvju specifikāciju skat. lapā AR-7
- Siltinājumu mezglu specifikāciju skat. AR-13
- Griezumu A-A skat. AR-12

SIA "WOOS"			Pasūtītājs: SIA "Liepājas namu apsaimniekotājs"		Līguma Nr.: EA-14-17WOOS
Reģ. Nr.: 42103060909 Raive iela 63A, Durbes, Durbes nov., LV-3440 Ieir.: +371 26534077			Objekts: Dzīvojamās ēkas fasādes vienkartota atjaunošana Ozerves ielā 23, Liepājā		
Izstrādāja: Andris Pope			Rīcībā: Pagraba plāns ar siltinājuma shēmu		Stādja: BP
Arhitekts: Andris Pope			Lapa: AR-9		
Mērogs: M 1:150; A2			Arh. reģ. Nr.: 24		

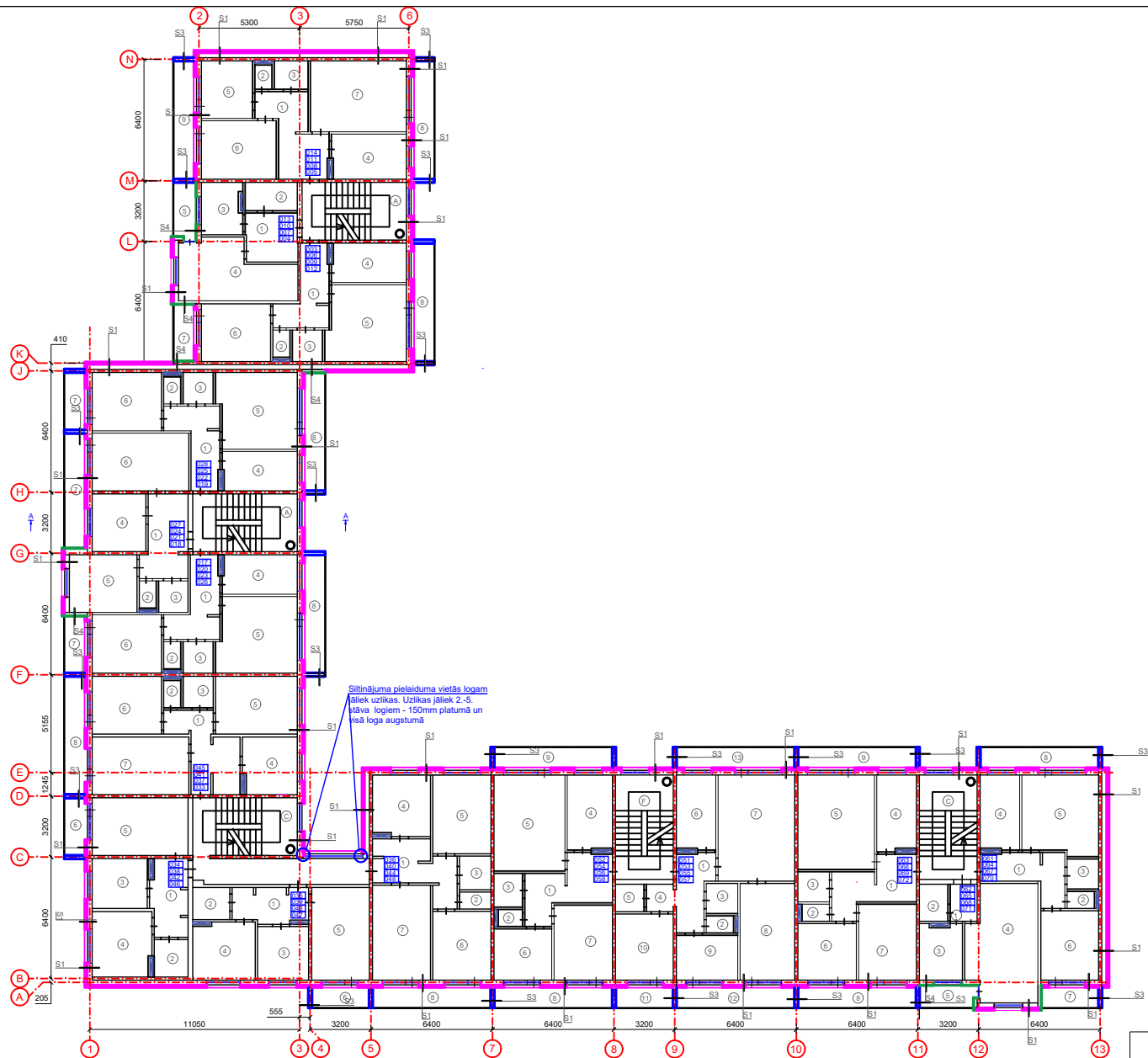


LIETOTIE APZĪMĒJUMI:

- Vieglobetona garensienu un gala sienu siltinājuma mezgls S1
- Lodžiju starpsienu siltinājuma mezgls S3
- Siltinājuma mezgls S4

- Logu, durvju specifikāciju skat. lapā AR-7
- Siltinājumu mezglu specifikāciju skat. AR-13
- Griezum A-A skat. AR-12

SIA "WOOS"			Pasūtītājs: SIA "Liepājas namu apsaimniekotājs"		Līguma Nr.: EA-14-17/WOOS
Reģ. Nr.: 42103060909 Raive iela 63A, Durbes nov., LV-3440 Ieir.: +371 26534077			Objekts: Dzīvojamās ēkas fasādes vienkāršota atjaunošana Ozerves ielā 23, Liepājā		
Izstrādāja: Andris Pope			Risinājums: 1. plāns ar siltinājuma shēmu		Stadija: Lapa
Aizvērtājs: Andris Pope			11.2019.		BP AR-10
Mērogs: M 1:150; A2			Arh. reģ. Nr.: 24		



- LIETOTIE APZĪMĒJUMI:
- Vieglbetona garensienu un gala sienu siltinājuma mezgls S1
 - Lodžiju starpsienu siltinājuma mezgls S3
 - Siltinājuma mezgls S4

- 1.Logu, durvju specifikāciju skat. lapā AR-7
2.Siltinājumu mezglu specifikāciju skat. AR- 13
3.Griezumu A-A skat. AR-12

SIA "WOOS"			Pasūtītājs: SIA "Liepājas namu apsaimniekotājs"		Līguma Nr.: EA-14-17/WOOS
Reģ. Nr.: 42103060909 Raive iela 63A, Durbes, Durbes nov., LV-3440 Ieir.: +371 26534077			Objekts: Dzīvojamās ēkas fasādes vienkartota atjaunošana Ozerves ielā 23, Liepājā		
Izstrādāja: Andris Pope			Rīcībuzdevs: Tipveida stāva plāns ar siltinājuma shēmu		Stādīja: BP
Arhitekts: Andris Pope			Lapa: AR-11		
Mērogs: M 1:150; A2			Arh. reģ. Nr.: 24		

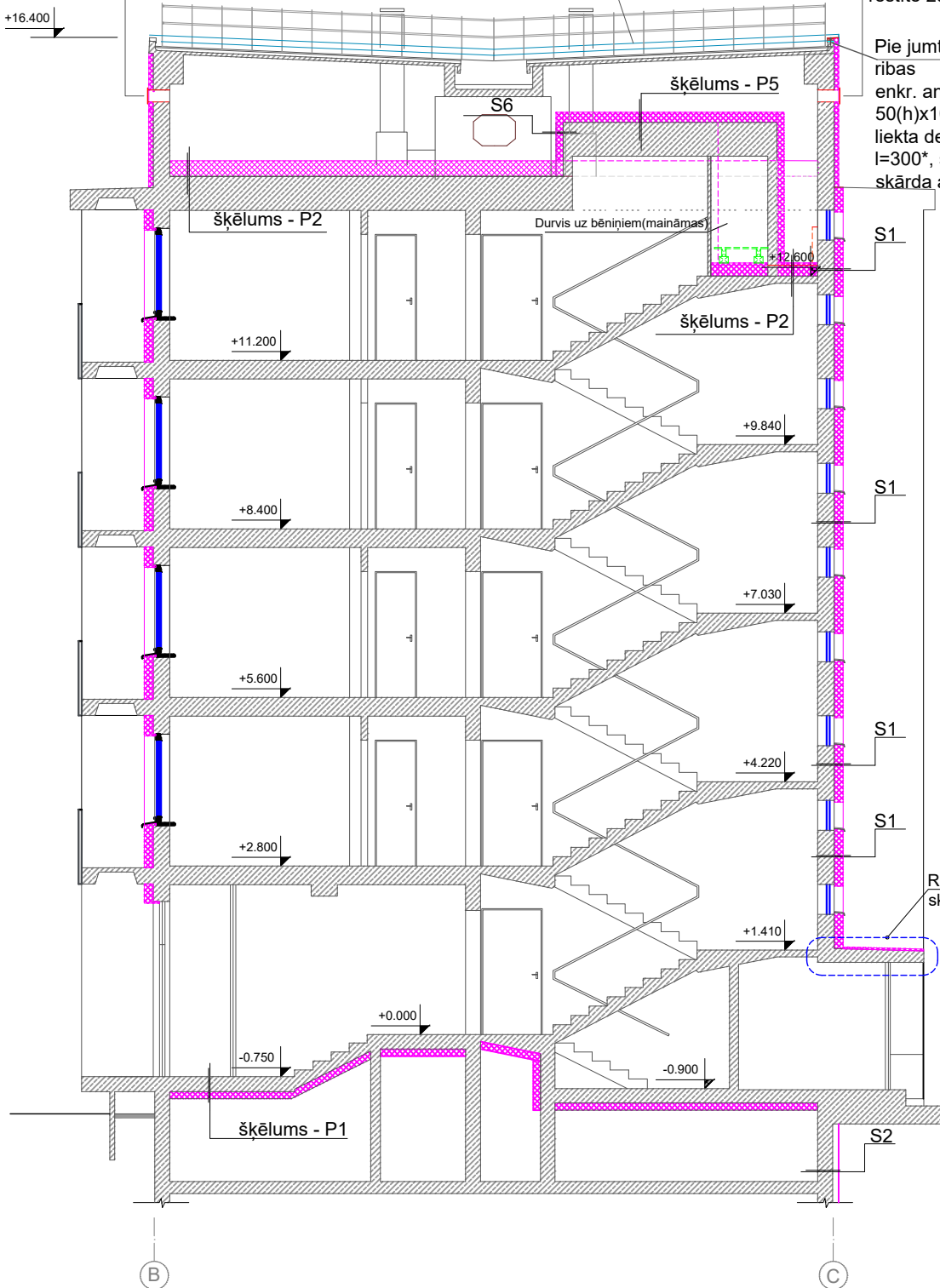
Projektēti vēdināšanas
atvērumi Ø200
restīte 250x250

Ēkas griezumums "A-A" M 1:100

Atjaunots skārda apšuvums
parapeta plātnēm

Projektēti
vēdināšanas
atvērumi Ø200
restīte 250x250

Pie jumta paneļa
ribas
enkr. antisept.lata
50(h)x100
liekta detaļa -4x40,
l=300*, s=600,
skārda aplocīšanai

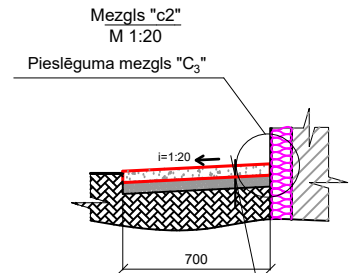
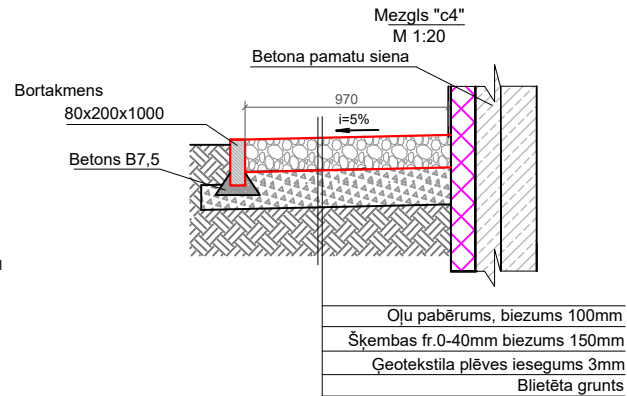
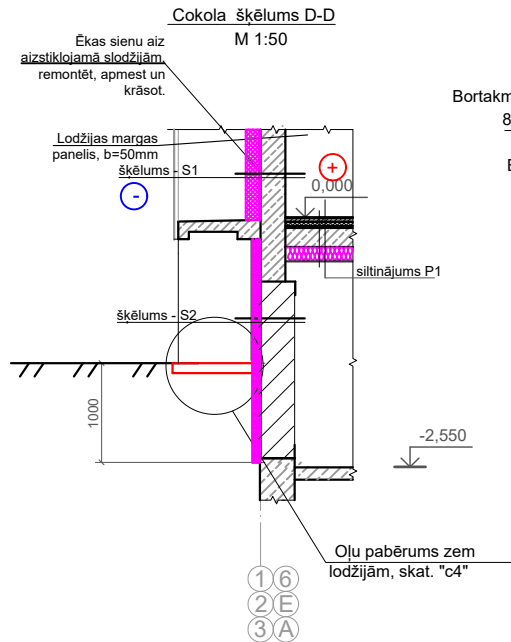


<p>SIA "WOOS" Reģ.Nr.: 42103060909 Raņa iela 63A, Durbe, Durbes nov., LV-3440 tālrs: +371 26534077</p>				<p>SIA "Liepājas namu apsaimniekotājs"</p>		<p>Līgums Nr. EA-14-17/WOOS</p>	
<p>Objekts: Dzīvojamās ēkas fasādes vienkāršota atjaunošana Dzērves ielā 23, Liepājā</p>				<p>Rasējums:</p>		<p>Stadija</p>	
<p>Arhitekts Andris Pope 11.2019.</p>				<p>Griezums "A-A"</p>		<p>Lapa</p>	
<p>M 1:100; A4</p>				<p>Arh. reģ. Nr.: 24</p>		<p>BP AR-12</p>	

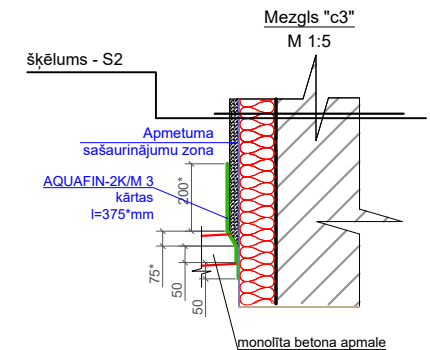
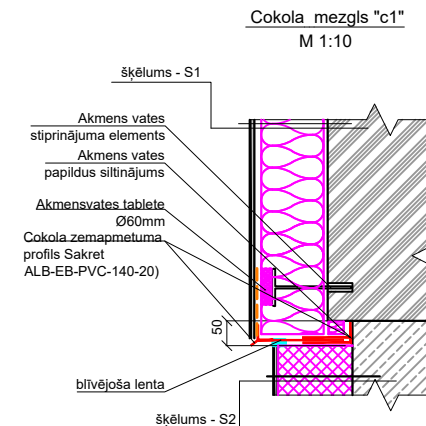
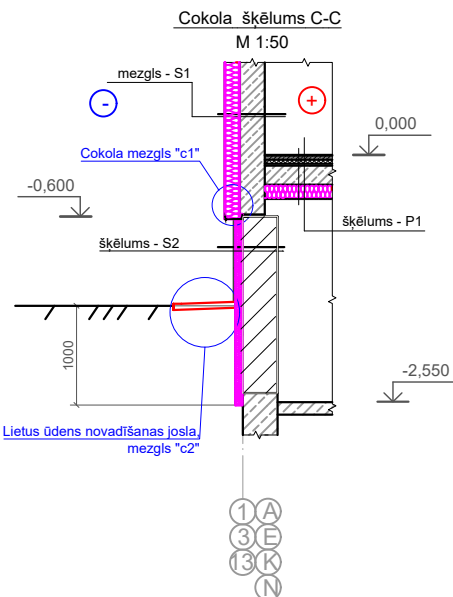
Apzīmējums, nosaukums	Šķēlums	Apraksts	Piezīmes
S1 Vieglbetona paneļu ārejās sienas siltinājums		*Apmetuma sistēma virs siltinājuma (AS-2), b=7mm *Grunts *Siltinājums - akmensvate (PAROC Linio 10 vai ekviv.) $\lambda=0,036\text{W/m}^2\text{K}$, b=150mm (200mm- starp logiem) *Līmjava *Grunts *Esošā siena - vieglbetona panelis, b=250/410mm	Pirms siltināšanas veikt virsmas notīrīšanu, gruntēšanu
S2 Esošo pamatu sienu siltinājums		*Apmetuma sistēma virs siltinājuma (AS-1), b=7mm *Grunts *Putupolistirola plāksne Tenapors Extra EPS 100,; $\lambda=0,034\text{ W/mK}$, b=100mm *Līmjava *Vertikālā hidroizolācija *Grunts *Esošā siena -ribotais panelis, b=350mm	Pirms siltināšanas veikt virsmas notīrīšanu, gruntēšanu
S3 Lodžiju starpsienu siltinājums		*Apmetuma sistēma virs siltinājuma (AS-2) *Siltinājums - putupolistirola plāksne *Tenapors Neo EPS 100, $\lambda=0,031^* \text{ W/Mk}$, b=30mm *Līmjava *Vertikālā hidroizolācija *Grunts *Esoša dz-betona starpsiena, b=160mm	Pirms siltināšanas veikt virsmas notīrīšanu, gruntēšanu
S4 vieglbetona sienu siltinājums		*Apmetuma sistēma virs siltinājuma (AS-1), b=7mm *Siltinājums - Tenapors Neo EPS 100, $\lambda=0,031^* \text{ W/Mk}$, b=50mm *Līmjava *Gruntējums *Esoša betona paneļu siena, b=160/250mm	Pirms siltināšanas veikt virsmas notīrīšanu, gruntēšanu
S5 Bēniņu stāva siltinājums		*Apmetuma sistēma virs siltinājuma (AS-1), b=7mm ; *Grunts *Putupolistirola plāksne , analogs *Tenapors Neo EPS 100, $\lambda=0,031^* \text{ W/Mk}$, b=50mm *Līmjava *Vertikālā hidroizolācija *Grunts *Esošā betona bloku siena, b=250mm	Pirms siltināšanas veikt virsmas notīrīšanu, gruntēšanu
S6 Kāpņu telpas siena bēniņos (skatīt BK daļā)		*Apmetums un ūdensemulsiijas krāsa *Gruntējums *Līmjava *Siltinājums - akmensvate (PAROC Linio 10 vai ekvivalents) $\lambda=0,036\text{ W/mK}$, b=150mm *Līmjava *Gruntējums *Esoša betona paneļu siena, b=250mm	Pirms siltināšanas veikt virsmas notīrīšanu, gruntēšanu

Apzīmējums, nosaukums	Šķēlums	Apraksts	Piezīmes
P1 Pagraba pārseguma siltinājums		*Esošs grīdas sastāvs, b=80mm *Esošais dz-betona pārsegums, b=220mm *Līmjava *Akmensvates lamele ekviv. Paroc CGL 20 CY 0,037 W/m²K, b=150mm	Pirms siltinājuma izvietošanas, notīrīt esošo dzelzsbetona paneļa virsmu
P2 Bēniņu pārseguma siltinājums		* Pārsegumu siltumizolāc.beramā akmensvate, ekviv. PAROC BLT 3, $\lambda=0,041\text{W/mK}$, b= 350mm (pēc sablīvēšanās) *Tvaika izolācijas plēve, b=0,2mm *Esoša cementa java, b=50mm *Esošs fibrolīta plātņu slānis, b=~150mm *Esošas hidroizolācijas slānis *Esošais dz-betona pārsegums, b=220mm	
P3 Jumta pārseguma siltinājums virs dzīvokļu daļas lodžiju zonā		Augšējais segums Bipol EKP (4,5 kg/m²) Apakšējais segums Bipol EPP (3,5 kg/m²) Ekv.Paroc ROB 50, $\lambda=0,037\text{ W/mK}$ - 30 Ekv.Paroc ROS 30, $\lambda=0,036\text{ W/mK}$ - 2x100=200 Tvaika izolācija, ekv.Paroc XMV 001 Slīpinājums-smalks keramzīts ar cem.pienu 0+50* Esošs ruberīda segums Esošs pārsegums	
P4 Pārseguma siltinājums zem izvirzītās dzīvokļu daļas		*Atjaunotā betona kārta, b=40mm *Esošais dz-betona pārsegums, b=220mm *Līmjava *Siltinājums PAROC Linio 10 vai ekviv. $\lambda=0,036\text{W/mK}$, b=200 *Līmjava uz stiklšķiedras sieta, b=10mm *Ārējā apdare (krāsots struktūrapmetums)	Pirms siltinājuma izvietošanas, notīrīt esošo dzelzsbetona paneļa virsmu
P5 Siltinājums virs kāpņu telpām		*Akmensvate Paroc WAS 35 $\lambda=0,033\text{ W/mK}$, b=50mm *Akmensvate (ekvivalents Paroc eXtra, 0,036 W/mK), b=100mm *Akmensvate (ekvivalents Paroc eXtra, 0,036 W/mK), b=150mm *Tvaika izolācijas plēve, b=0,2mm *Esoša cementa java, b=50mm * Esošs fibrolīta plātņu slānis, b=~150mm * Esošas hidroizolācijas slānis * Esošais dz-betona pārsegums, ~b=220mm	
P6 Jumta pārseguma siltinājums virs dzīvokļu daļas lodžiju zonā		Akmens masas flīžu segums - 15, ar 10 cm apmali Cementa java ar piedevu, ekv.SIKA1, 10*÷20*mm slīpinājuma veidošanai Attīrīta lodžijas paneļu augšējā virsma Esošs lodžijas panelis Atjaunojama lodžijas paneļa apakšējā virsma pēc Sakret ekv.tehnoloģijas	

<div>SIA "WOOS"</div> <div>Reģ.Nr.: 42103060909</div> <div>Raiņa iela 63A, Durbes,</div> <div>Durbes nov., LV-3440</div> <div>tālr: +371 26534077</div>				<div>SIA "Liepājas namu apsaimniekotājs"</div>			<div>Līgums Nr.</div> <div>EA-14-17/WOOS</div>	
				<div>Objekts:</div> <div>Dzīvojamās ēkas fasādes vienkāršota atjaunošana Dzērves ielā 23, Liepājā</div>				
				<div>Rasējums:</div> <div>Siltinājumu mezglu specifikācija</div>			<div>Stadija</div>	<div>Lapa</div>
Arhitekts	Andris Pope		11.2019.				<div>BP</div>	<div>AR-13i</div>
Izstrādāja	Andris Pope		11.2019.					
				<div>Mērogs:</div> <div>b/m; A3</div>	<div>Arh. reģ. Nr.: 24</div>			



Monolītais betons B15;F50 klases Ø6
100x100 stiebrojumu.
Veidot deformācijas šuvi ik pēc 2.0 m b=100mm
Vidēji rupjas smiltis sagatavošanas kārtā b=100mm
Esoša grunts



PIEZĪMES:

1. Šķēlumu C-C, D-D un E-E atrašanās vietas plānā skatīt lapā AR-9.
2. Siltinājumu šķēlumus skatīt siltinājumu mezglu specifikācijā lapā AR-13.

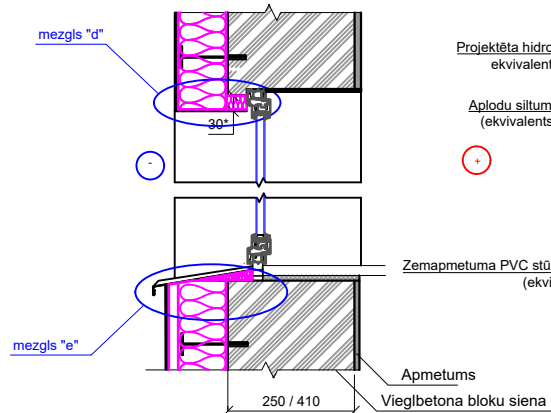
APZĪMĒJUMI:

— Projektējami būvelementi
— Esoši būvelementi

SIA "WOOS" Reģ.Nr.: 42103060909 Raiņa iela 63A, Durbes nov., LV-3440 tālr: +371 26534077				SIA "Liepājas namu apsaimniekotājs" Līguma Nr. EA-14-17/WOOS	
Objekts: Dzīvojamās ēkas fasādes vienkāršota atjaunošana Dzirves ielā 23, Liepājā				Rasējums:	
Arhitekts Andris Pope				Stadija BP	Lapa AR-14
11.2019.				M 1:5,10, 20, 50; A4	Arh. reģ. Nr.: 24

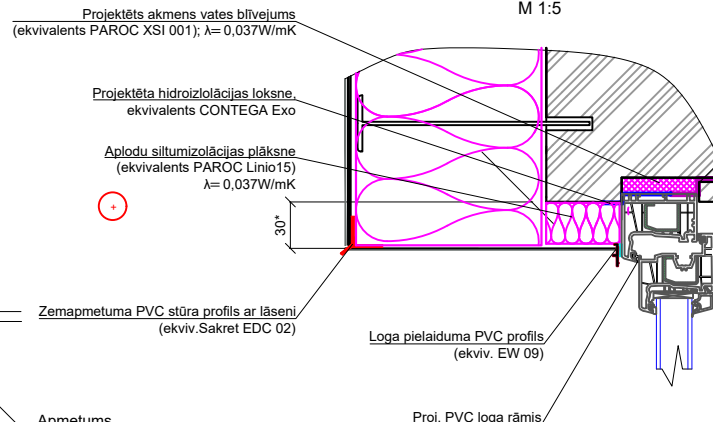
Loga ailes griezumus pēc siltināšanas

M 1:20



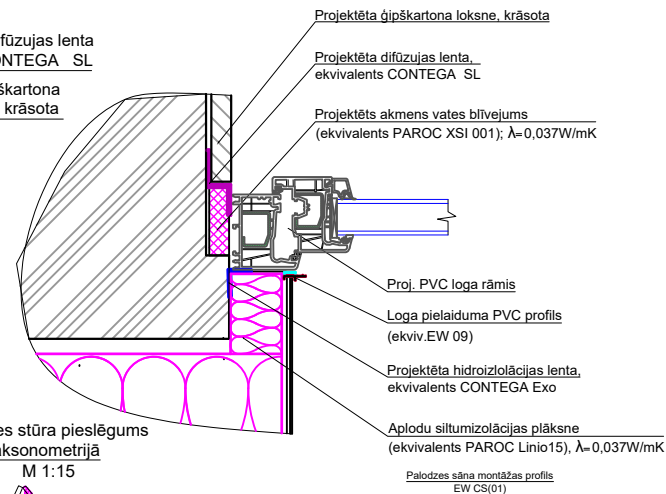
Mezgls "d"

M 1:5



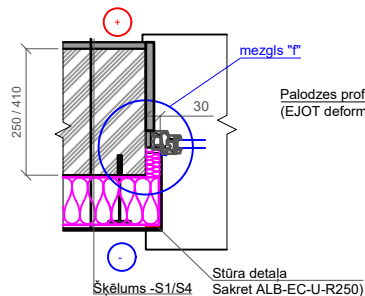
Mezgls "f"

M 1:5

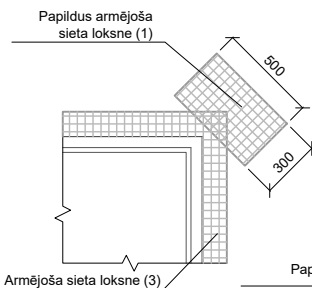


Siltinājuma pieslēguma vietas logam mezgla šķelums

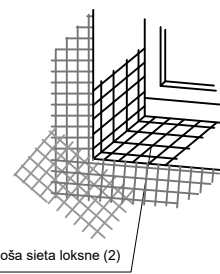
M 1:20



Loga ailes stūra armējums

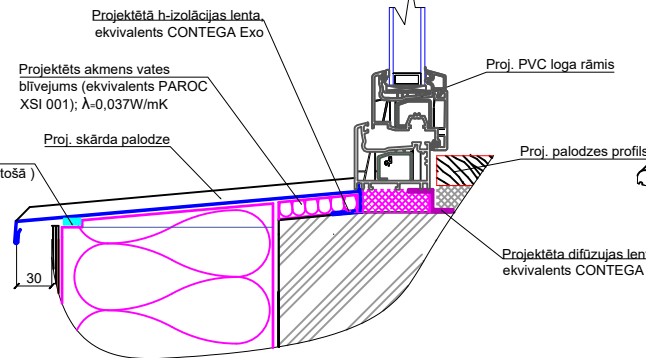


Loga ailes stūra armējums aksonometrijā



Mezgls "e"

M 1:5



Logu aiļu armēšanas secība:

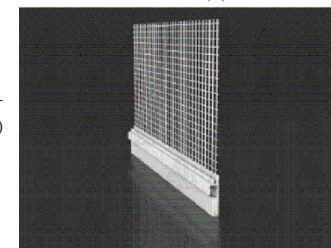
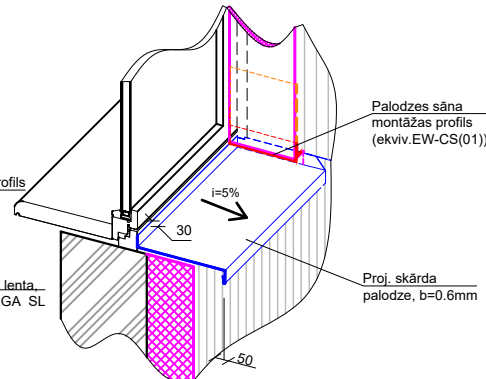
1. Uz nosiltinātu plaknes virsmu logu, durvju ailes stūrus plaknē armē ar stikla šķiedras sieta taisnstūra loksniem (1), iegremdējot to armēšanas javā.
2. Logu, durvju aiļu iekšpusi armē ar taisnstūra loksniem (2), iegremdējot to armēšanas javā, pēc tam izlīdzinot to ar špaktelāpšņu.
3. Logu un durvju aiļu stūrus armē ar taisnstūra loksniem (3), iegremdējot to armēšanas javā, pēc tam izlīdzinot to ar špaktelāpšņu.
4. Logu un durvju ailes stūrus nosedz ar stūru profilu, to iegremdējot javā, pēc tam izlīdzinot to ar tīpa instrumentu.
5. Logu aiļu siltināšana ar aplodu siltumizolācijas plāksni 30mm (ekvivalents PAROC Linio15 $\lambda=0,037\text{W/mK}$)

APZĪMĒJUMI:

- Projektējami būvelementi
- Esoši būvelementi

Palodzes stūra pieslēgums aksonometrijā

M 1:15



Palodzes sāna montāžas profils - Unikāla ūdens novadīšanas sistēma, kas novērš ūdens ieplūšanu starp palodzi un siltināšanas sistēmu (ETICS)

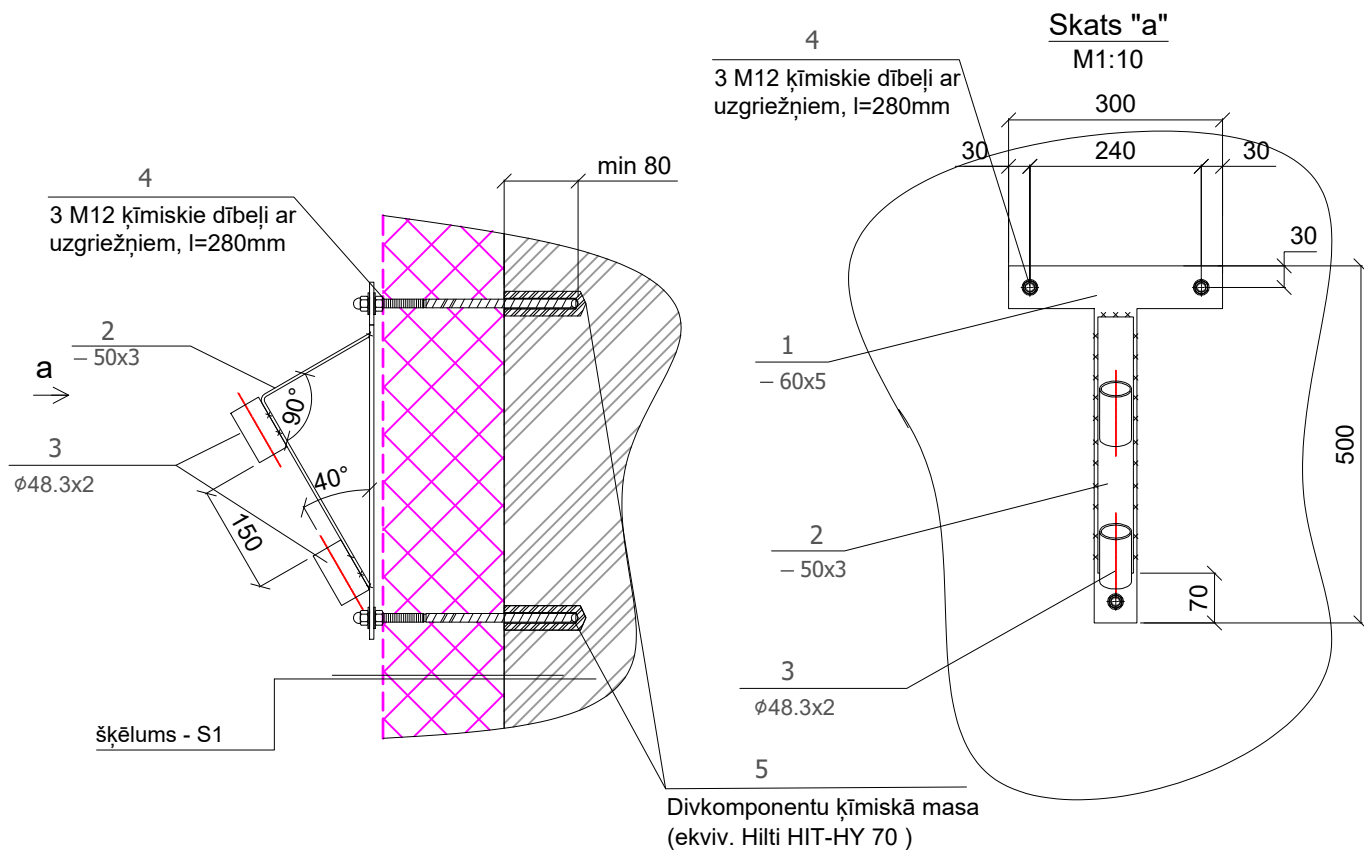
Piezīmes:

1. Siltinājumu šķēlumus skatīt siltinājumu mezglu specifikācijā lapā AR-13.
2. Par precīzu siltumizolācijas izbūves tehnoloģiju konsultēties ar izolācijas plātņu ražotājiem.

<div>SIA "WOOS"</div> <div>Reģ.Nr.: 42103060909</div> <div>Raiņa iela 63A, Durbes</div> <div>Durbes nov., LV-3440</div> <div>tālr: +371 26534077</div>				<div>SIA "Liepājas namu apsaimniekotājs"</div> <div>Objekts:</div> <div>Dzīvojamās ēkas fasādes vienkāršota atjaunošana Dzērves ielā 23, Liepājā</div>				<div>Līguma Nr.</div> <div>EA-14-17/WOOS</div>	
				<div>Raspējums:</div> <div>Logu aiļu siltinājuma mezgli</div>				<div>Stadija</div> <div>BP</div>	<div>Lapa</div> <div>AR-15</div>
Arhitekts	Andris Pope		11.2019.	Mērogs [®] M 1:100; A3		Arh. reģ. Nr.: 24			
Izstrādāja	Andris Pope		11.2019.						

Karoga turētāja mezgls

M 1:10



Elementu specifikācija karoga masta turētājam (kopā 1 gab)

Poz. Nr	Nosaukums	Mērvienība	Daudzums gab	Viena elementa garums (mm)	Kopējais garums m	Elementa 1 metra svars kg	Kopējā masa kg
1	Plāksne -5	gab	1				1,56
2	Plāksne -3x50	gab	1	500	0,5	1,17	0,585
3	Ø48.3x3	gab	2	80	0,16	2,28	0,3648
4	M12 ķīmiskie dībeļi ar uzgriežņiem, l=280mm	gab	3				
5	Divkomponentu ķīmiskā masa (ekviv. Hilti HIT-HY 70)	ml	150				
	Pretkorozijas krāsojums, un metāla krāsa	m²	0,3				

Piezīmes:

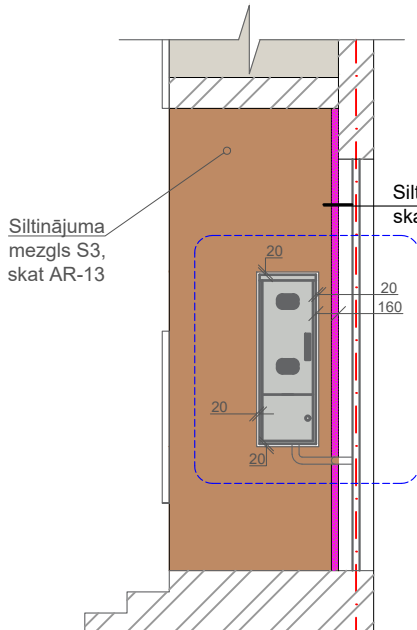
1. Izmērus, kuri uzrādīti ar zvaigznīti, precizējami pēc vietas.

<div>SIA "WOOS"</div> <div>Reģ.Nr.: 42103060909</div> <div>Raiņa iela 63A, Durbe,</div> <div>Durbes nov., LV-3440</div> <div>tālrs: +371 26534077</div>				<div>SIA "Liepājas namu apsaimniekotājs"</div> <div>Līgums Nr.</div> <div>EA-14-17/WOOS</div>			
				<div>Objekts:</div> <div>Dzīvojamās ēkas fasādes vienkāršota atjaunošana Dzērves ielā 23, Liepājā</div>			
				<div>Rasējums:</div>		<div>Stadija</div>	<div>Lapa</div>
Arhitekts	Andris Pope		11.2019.	<div>Karoga masta turētāja risinājums</div>		<div>BP</div>	<div>AR-16</div>
Izstrādāja	Andris Pope		11.2019.				
				<div>Mērogs: M 1:100; A4</div>	<div>Arh. reģ. Nr.: 24</div>		

Esošās situācijas fotofiksācija (05.11.2019)



Fasādes fragments starp asīm "M-L"
M 1:50



Siltinājuma mezgls S4,
skat AR-13

Siltinājuma
mezgls S3,
skat AR-13

Pielietotie siltinājuma mezgli

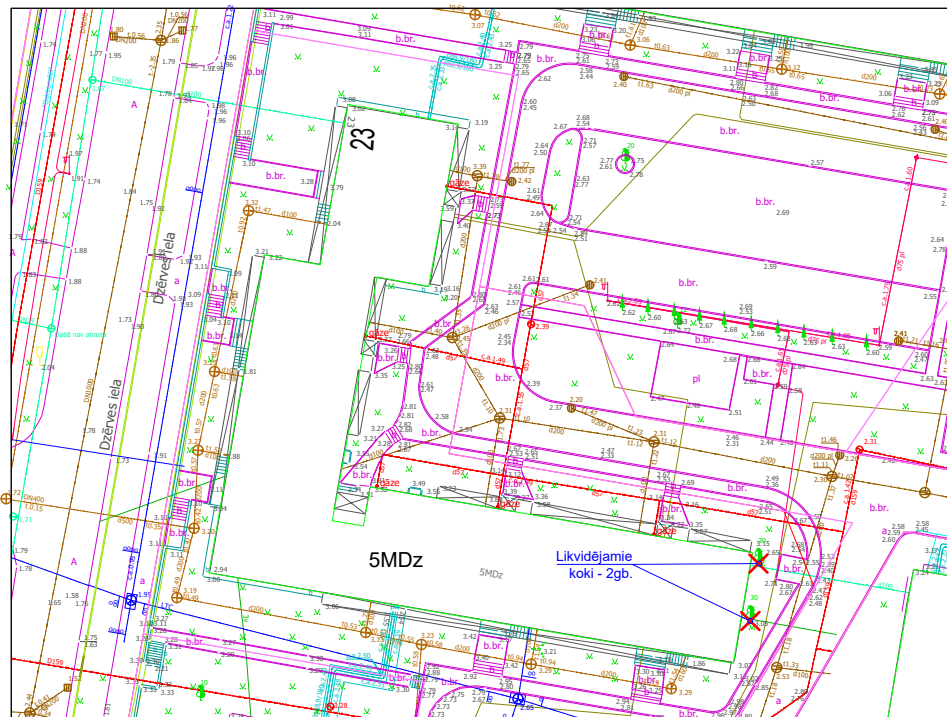
S3 Lodžiju starpstienu siltinājums		*Apmetuma sistēma virs siltinājuma (AS-2) *Siltinājums - putupolistirola plāksne *Tenapors Neo EPS 100, $\lambda=0,031$ W/Mk, b=30mm *Līmjava *Vertikālā hidroizolācija *Grunts *Esoša dz-betona starpsiena, b=160mm
S4 vieglbetona sienu siltinājums		*Apmetuma sistēma virs siltinājuma (AS-1), b=7mm *Siltinājums - Tenapors Neo EPS 100, $\lambda=0,031$ W/Mk, b=50mm *Līmjava *Gruntējums *Esoša betona paneļu siena, b=160/250mm

"Sadales tīkls" skaitītāju skapis. Tīks siltināts
apkārt skapja perimetram 20-30mm attālumā.

2

SIA "WOOS" Reģ.Nr.: 42103060909 Raiņa iela 63A, Durbe, Durbes nov., LV-3440 tālr: +371 26534077				SIA "Liepājas namu apsaimniekotājs"		Līgums Nr. EA-14-17/WOOS
				Objekts: Dzīvojamās ēkas fasādes vienkāršota atjaunošana Dzērves ielā 23, Liepājā		
				Rasējums: Fasādes fragmenta siltinājuma shēma ap esošo sadales skapi	Stadija	Lapa
Arhitekts	Andris Pope	11.2019.			BP	AR-17
				Mērogs: 1:50; A4	Arh. reģ. Nr.: 24	

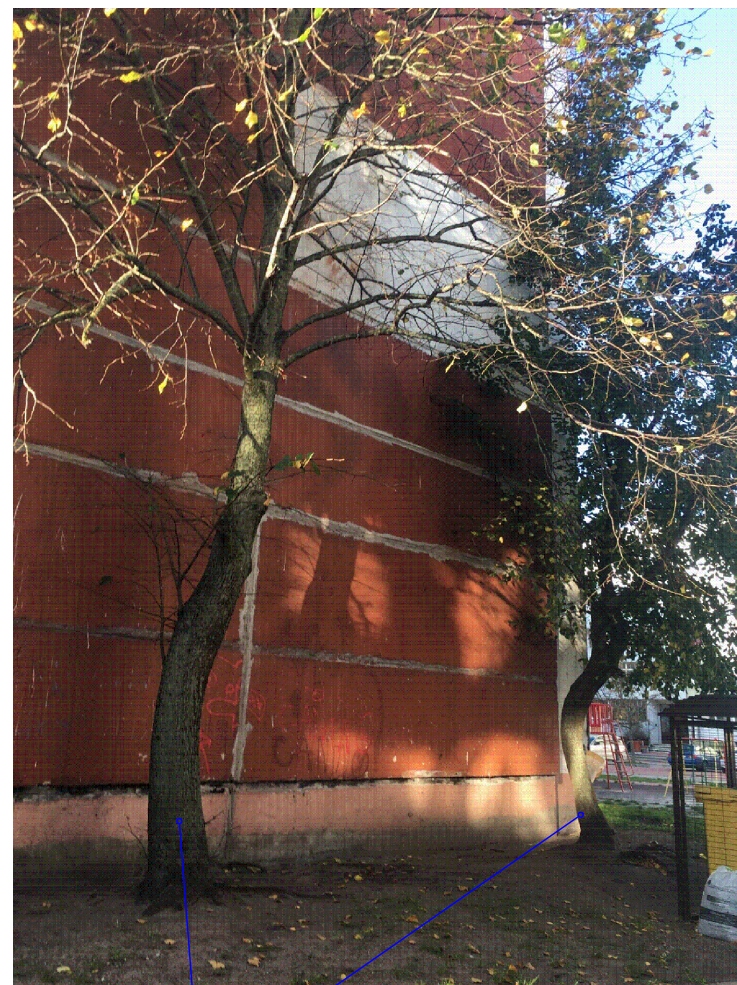
Topogrāfiskais plāns ar likvidējamo koku norādēm
M 1:500



NORĀDES:

Daudzdzīvokļu dzīvojamās ēkas tiešā tuvumā (pie ēkas austrumu fasādes) atrodas divi liepu dzimtas koki. Kokus paredzēts likvidēt, jo tos nav iespējams saglabāt saskaņā ar plānotiem būvniecības darbiem, kas risināti projekta dokumentācijā "Dzīvojamās ēkas fasādes vienkāršota atjaunošana Dzērves ielā 23, Liepājā". Koki likvidējami iepriekš saņemot koku ciršanas atļauju. Abu minēto koku diametrs ~30cm.

Esošo koku fotofiksācija (gar ēkas sienu asīs "A-E")
(24.10.2019)



Likvidējami koki - 2gb

<div>SIA "WOOS"</div> <div>Reģ.Nr.: 42103060909</div> <div>Raiņa iela 63A, Durbes</div> <div>Durbes nov., LV-3440</div> <div>tālrs: +371 26534077</div>			<div>SIA "Liepājas namu apsaimniekotājs"</div> <div>Objekts:</div> <div>Dzīvojamās ēkas fasādes vienkāršota atjaunošana Dzērves ielā 23, Liepājā</div>			<div>Līgums Nr.</div> <div>EA-14-17/WOOS</div>	
			Rasējums:			Stadija	Lapa
						BP	AR-18
Arhitekts	Andris Pope	11.2019.	M 1:500; A3		Arh. reģ. Nr.: 24		