

ARHITEKTŪRAS RISINĀJUMI



Arhitektūras rasējumu saraksts

Apz.	Nosaukums
AR-1	Vispārīgie rādītāji
AR-2	Fasāde. Krāsu pase
AR-3	leejas mezgla atjaunošanas risinājums
AR-4	1. stāva shēma ar siltināmo virsmu norādēm
AR-5	2. stāva shēma ar siltināmo virsmu norādēm
AR-6	Logu, durvju un ventilāciju specifikācijas
AR-7	Sienu siltinājumu šķēlumi, cokola mezgli
AR-8	Logu ailu siltinājumu mezgli
AR-9	Karoga turētāja mezgls
AR-10	Apmetuma izvietojuma shēma ar nomaināmo logu, ārdurvju un režģu izvietojumu asīs 1-4 un C-A
AR-11	Apmetuma izvietojuma shēma ar nomaināmo logu, ārdurvju un režģu izvietojumu asīs 4-1 un A-C
AR-12	Fasādes fragmenta siltinājuma shēma ap esošajiem sadales skapjiem
AR-13	Ēkas griezum 1-1, jumta mezgli

Ēkas fotofiksācija



Būves tehniskie rādītāji

Atjaunojamās dzīvojamās ēkas apbūves laukums	202,8m ²
Kopējā platība	555,4m ²
Būvtilpums	1195,0m ³
Ēkas klasifikācija	11220102
Ugunsdrošības pakāpe	U2a

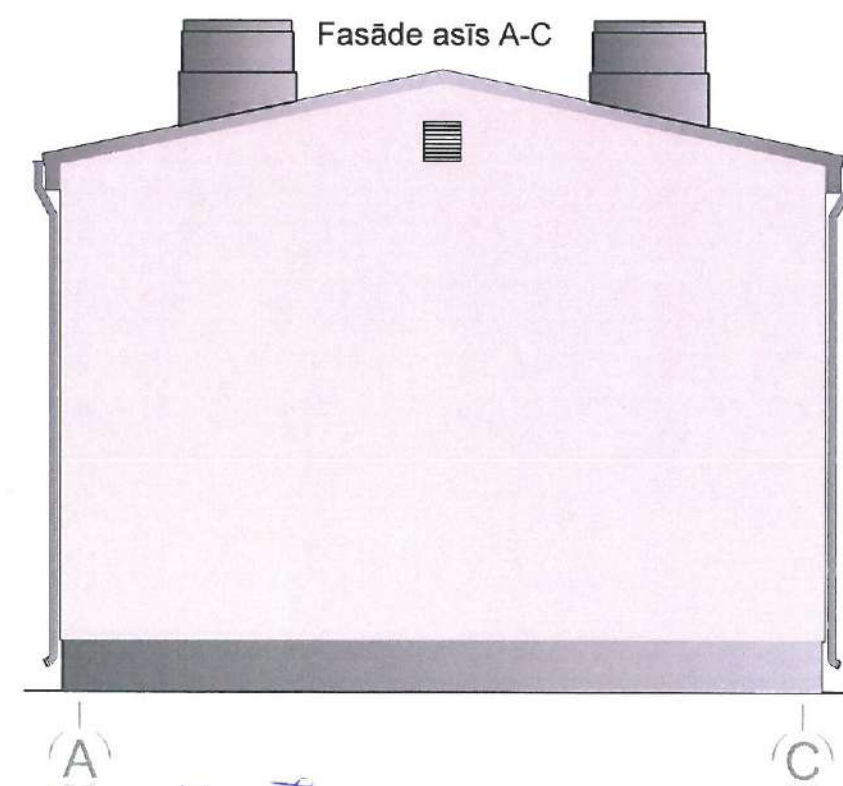
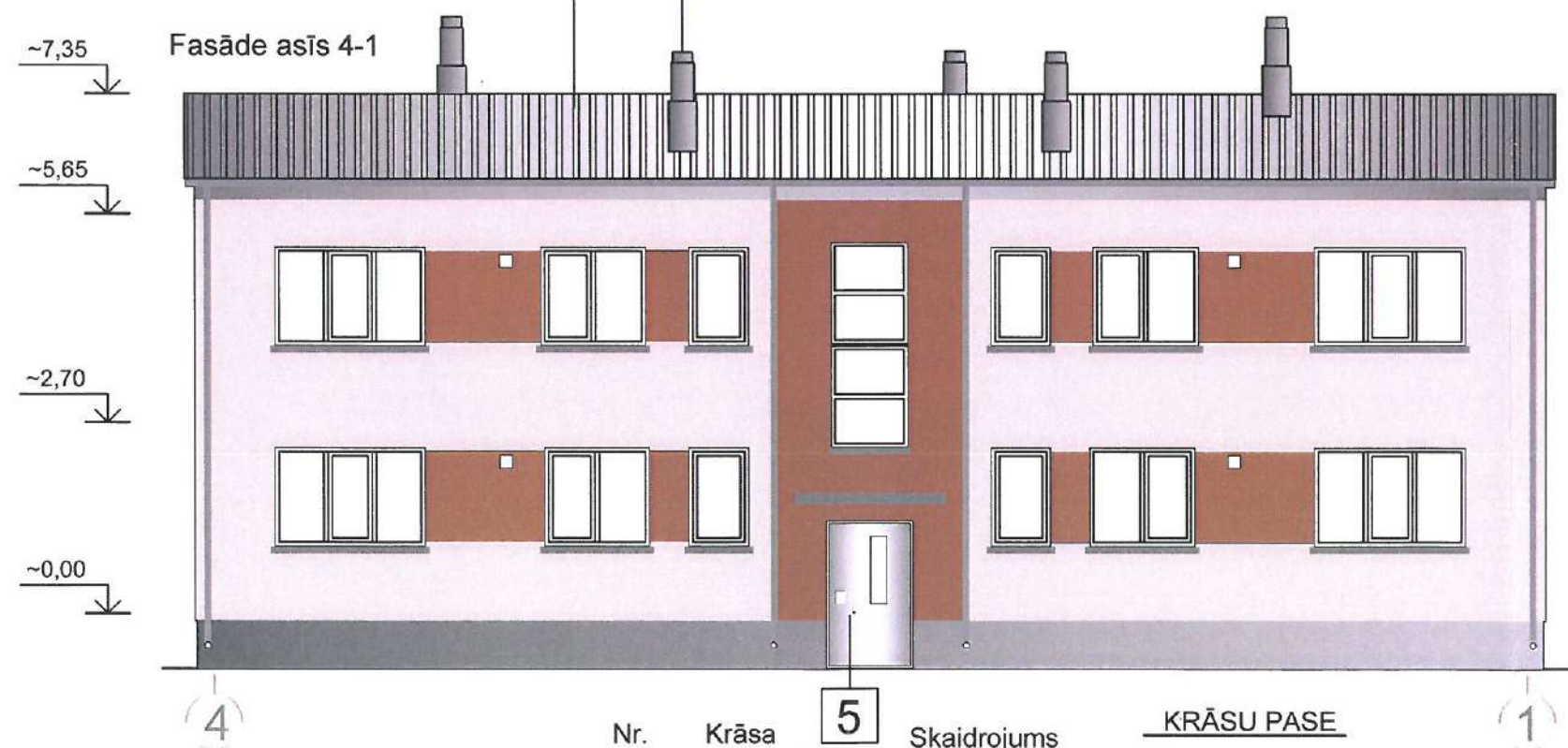
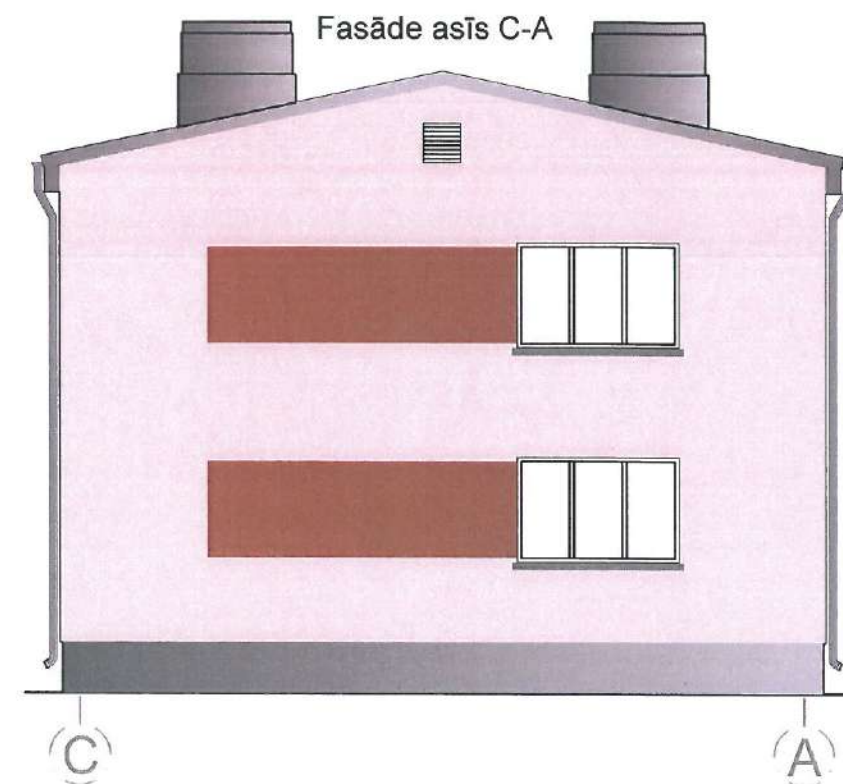
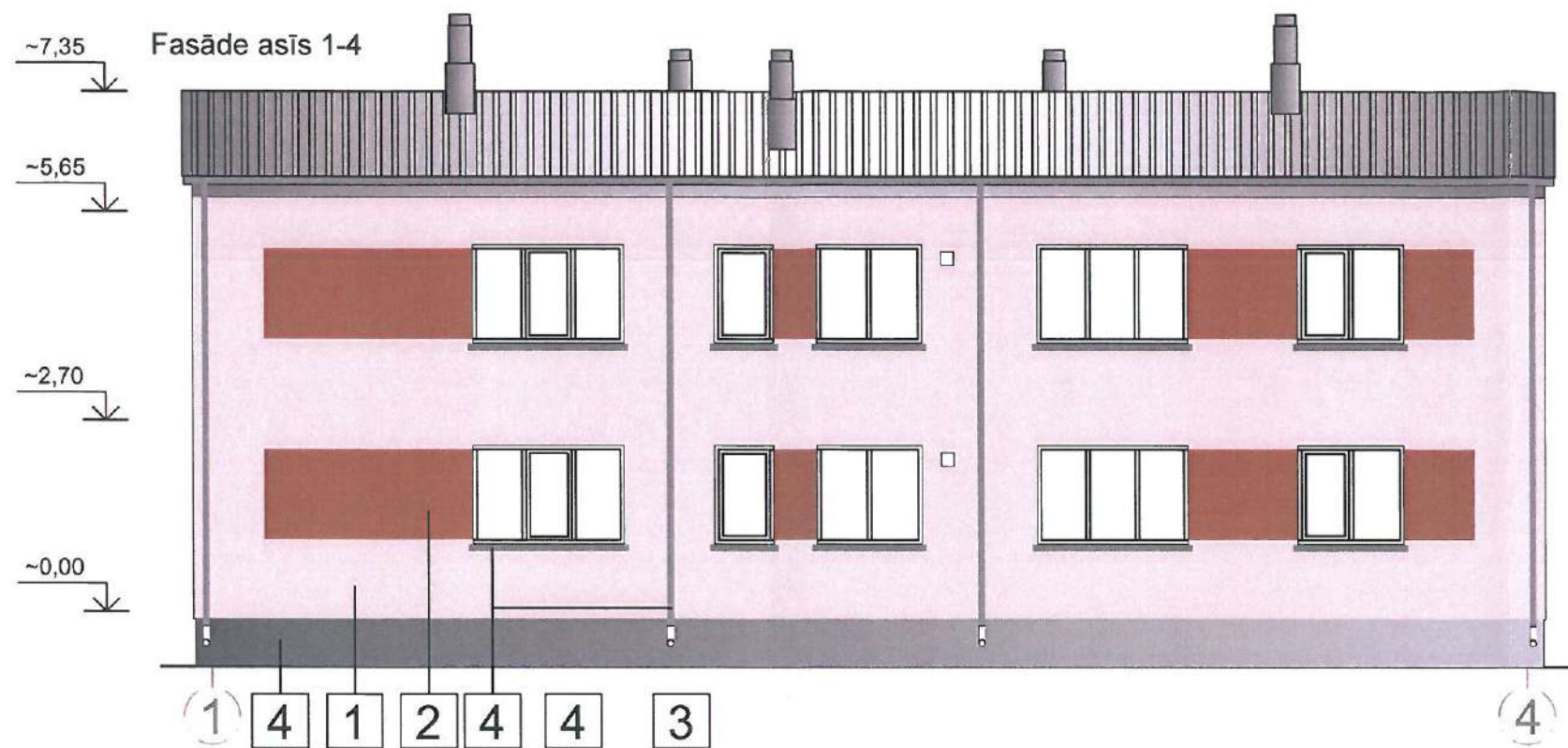
Ēku un būvju eksplikācija

1. Atjaunojama mazstāvu dzīvojamā ēka Ventas ielā 14
2. Blakus esoša mazstāvu dzīvojamā ēka
3. Blakus esoša daudzdzīvokļu dzīvojamā ēka
4. SIA "Liepājas ūdens"

Izmantoto dokumentu un normatīvu saraksts

1. LBN 201-15 "Būvju ugunsdrošība"
2. LBN 211-15 "Dzīvojamās ēkas"
3. Būvniecības likums
4. LBN 002-15 "Ēku norobežojošo konstrukciju siltumtehnika"
5. LBN 003-19 "Būvklimateoloģija"

SIA "WS" Būv. reģ. Nr. 7296-R Kūrmājas prospekts 7, Liepāja, LV-3401 mob. tel: +371 26534077 e-pasts: w.s@inbox.lv		SIA "Liepājas namu apsaimniekotājs"		Līguma Nr. WS-53-18
Objekts: Dzīvojamās ēkas fasādes vienkāršota atjaunošana Grīzupes ielā 9, Liepājā		Rasējums:		
Arhitekts	H. Krams	12.2019	Stadija	Lapa
Izstrādāja	S. Grietēns	12.2019	BP	AR-1
M : A3		Arhīva reģ. nr. 595		Lapas
				13



Nr.	Krāsa	Skaidrojums	KRĀSU PASE
1		FASĀDE, APDARE - DEKORATĪVAIS APMETUMUS	S 0505 - Y20R NCS KATALOGS
2		FASĀDE, APDARE - DEKORATĪVAIS APMETUMUS	S 5020 - Y40R NCS KATALOGS
3		COKOLS, MITRUMIZTURĪGS	S 4005 - Y50R NCS KATALOGS
4		JUMTA SEGUMS, PALODZES NOKERENES, TEKNES	RR23 (RAL 7015) Tumši pelēks
5		IEEJAA DURVIS	RR21 (RAL 7040) Gaiši pelēks

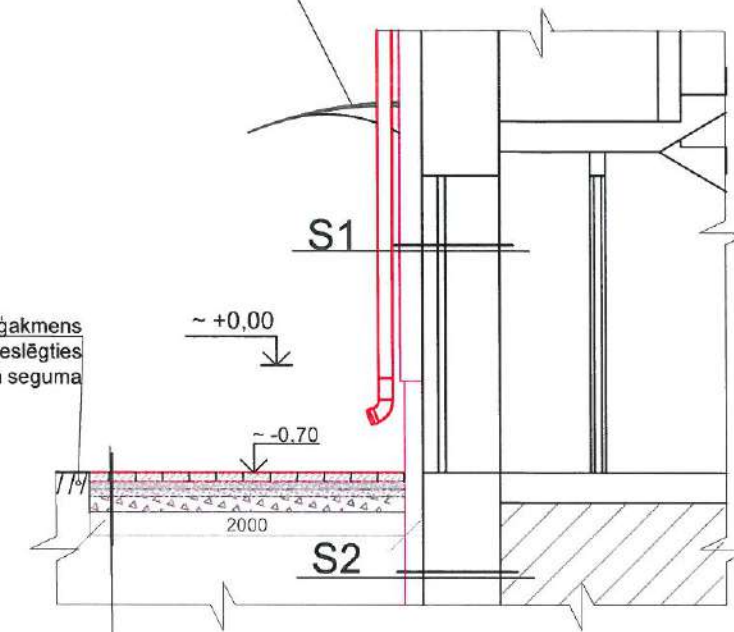
Piezīme:
Nomaināmie logi-PVC konstrukcijas, baltā krāsā

WS <small>PROJEKTS BŪVE</small> SIA "WS" Būvkr. reģ. Nr. 7296-R Kormājas prospekts 7, Liepāja, LV-3401 mob. tel: +371 26534077 e-pasts: w.s@inbox.lv		Pasūtītājs: SIA "Liepājas namu apsaimniekotājs"	Līgums Nr. WS-53-18
Arhitekts	H.Krams	12.2019	Objekts: Dzīvojamās ēkas Ventas ielā 14, Liepājā, fasādes vienkāršotā atjaunošana
Izstrādāja	S. Grietēns	12.2019	
Rasējums: Krāsu pase		Stadija BP	Lapa AR-2
Mērogs 1:100, A3		Arhīva reģ. Nr. : 595	

leejas mezgla atjaunošanas risinājums
M 1:50

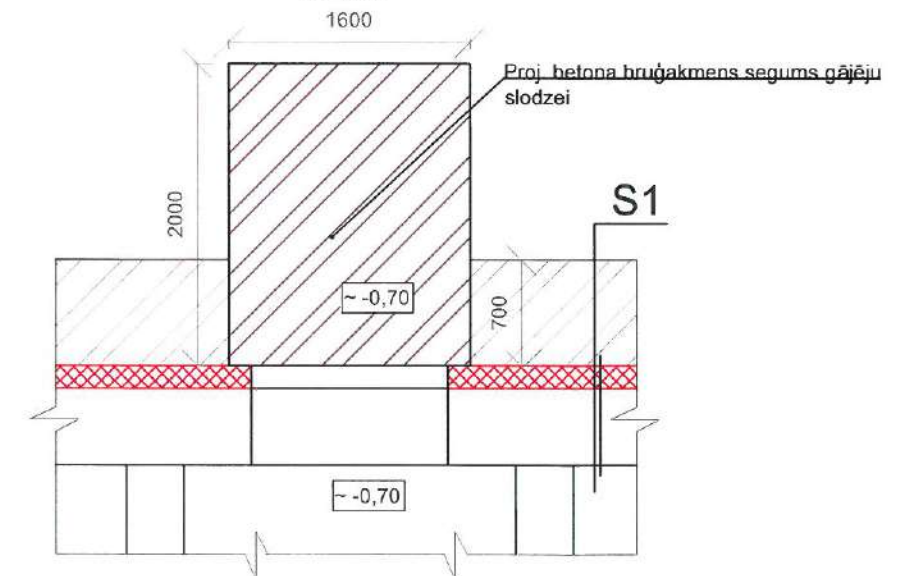
Rūpnieciski izgatavots polikarbonāta
juntiņš virs ieejas mezgla,
1500×1000




Ar bruģakmens
segumu pieslēgties
pie esošā seguma



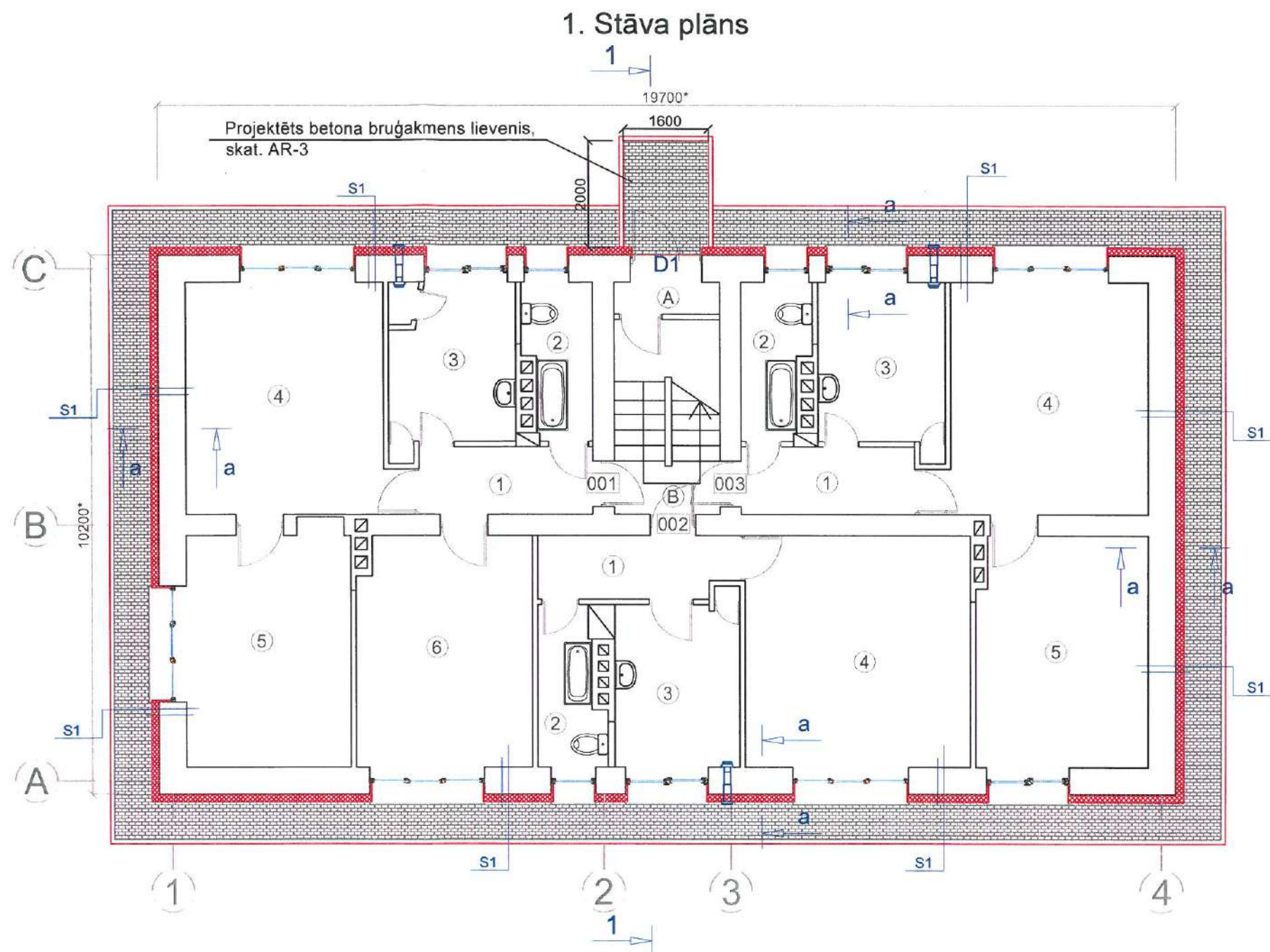
Betona bruģakmens segums gājēju slodzei - 60mm
Grants izsija - 50mm
Šķembas fr. 0-40 biezums - 50mm
Šķembas fr. 40-70 biezums - 150mm
Ģeotekstila plēves iesegums, 3mm
Blietēta grunts

leejas mezgla plāns
M 1:50



 <div>SIA "WS" Būvkr. reģ. Nr. 7296-R Kūrmājas prospekts 7, Liepāja, LV-3401 mob.tel.: +371 26534077 e-pasts: w.s@inbox.lv</div>				Pasūtītājs: SIA "Liepājas namu apsaimniekotājs"			Līgums Nr. WS-53-18	
				Objekts: Dzīvojamās ēkas Ventas ielā 14, Liepājā, fasādes vienkāršotā atjaunošana				
				Rasējums: leejas mezgla atjaunošanas risinājums			Stadija	Lapa
Arhitekts	H. Krams		12.2019				BP	AR-3
Izstrādāja	S. Grietēns		12.2019					
				Mērogs 1:100, A3		Arhīva reģ. Nr. : 595		

1. stāvs					
Dzīvoklis	Telpas Nr.	Telpas nosaukums	Telpas platība <i>m²</i>	Telpas augstums <i>m</i>	Dzīvokļa kopējā platība <i>m</i>
1	1	Koridors	4.4	2.7	59.9
	2	Vanna	3.7		
	3	Virtuve	6.9		
	4	Istaba	16.8		
	5	Istaba	13.8		
	6	Istaba	14.3		
2	1	Koridors	4.3	2.7	33.3
	2	Vanna	3.2		
	3	Virtuve	6.7		
	4	Istaba	19.1		
3	1	Koridors	4.2	2.7	45.6
	2	Vanna	3.9		
	3	Virtuve	6.9		
	4	Istaba	16.8		
	5	Istaba	13.8		
	A	Priekštelpa	1.5	2.7	9.1
	B	Kāpņu telpa	7.6		
Par 1. stāvu kopā			147.9		



Apzīmējumi:



Projektēts ārsienas siltinājums (mezglis S1; S3)




Esoši būvelementi

Betona lietusūdens novadīšanas apmale

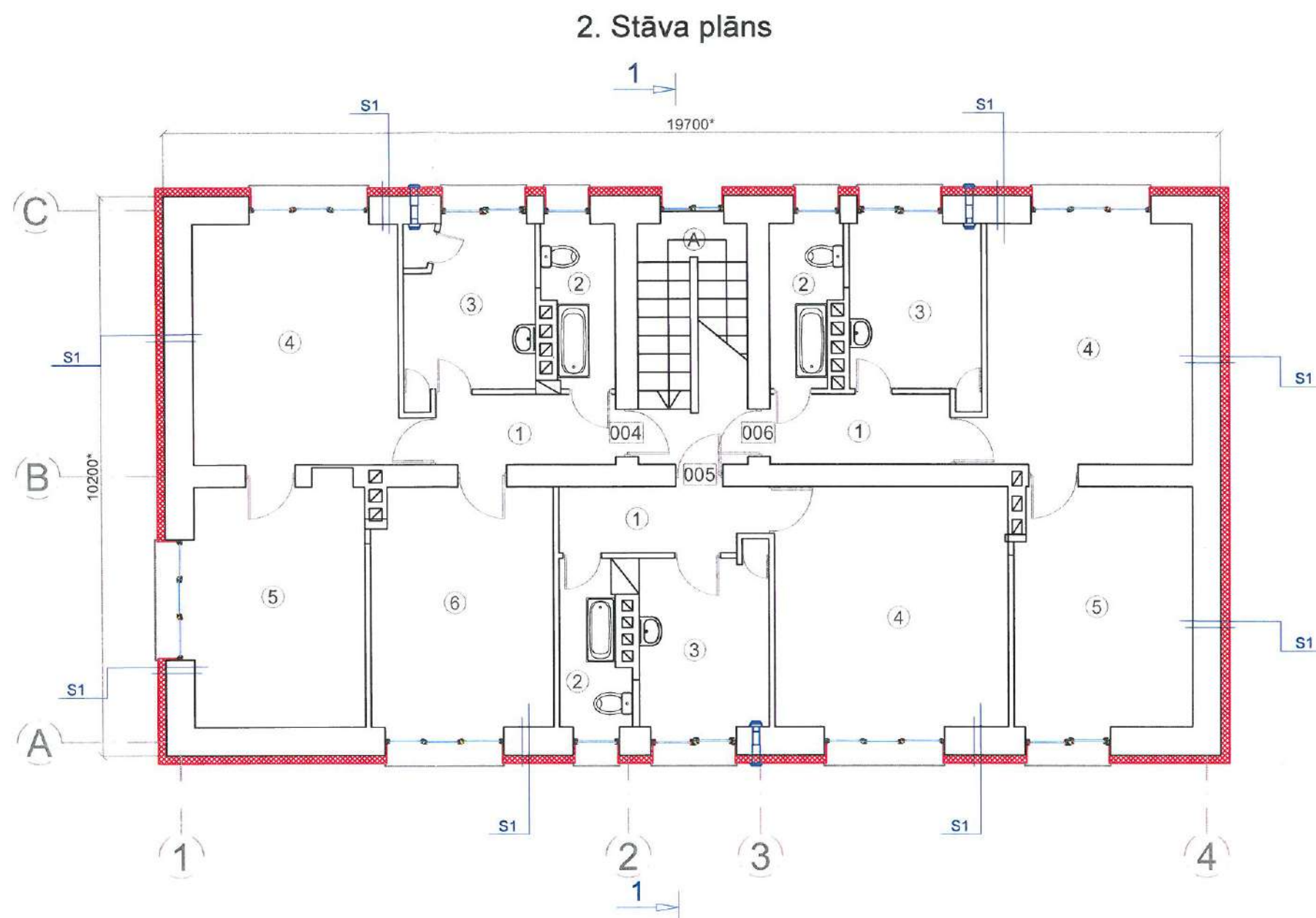
Ventilācijas vārsts ārsienā

Piezīmes:

1. Sienu siltinājumu mezglus skatīt siltinājumu mezglu specifikācijā lapā AR-7.
2. Ēkas griezumā 1-1 skatīt lapā AR-13.
3. Šķēlumu a-a skatīt lapā AR-7.
4. Logu aiļu siltinājumu mezglus skatīt siltinājumu mezglu specifikācijā lapā AR-9.

		SIA "WS"		Pasūtītājs:		Līgums Nr.	
		Būvkr. reģ. Nr. 7296-R Kūrmājas prospekts 7, Liepāja, LV-3401 mob. tel: +371 26534077 e-pasts: w.s@inbox.lv		SIA "Liepājas namu apsaimniekotājs"		WS-53-18	
				Objekts:		Dzīvojamās ēkas Ventas ielā 14, Liepājā, fasādes vienkāršotā atjaunošana	
				Rasējums:		Stadija	Lapa
Arhitekts		H. Krams		1. stāva shēma ar siltināmo virsmu norādēm		BP	AR-4
Izstrādāja		S. Grietēns					
				Mērogs 1:100, A3		Arhīva reģ. Nr. : 595	

2. stāvs					
Dzīvoklis	Telpas Nr.	Telpas nosaukums	Telpas platība m ²	Telpas augstums m	Dzīvokļa kopējā platība m
4	1	Koridors	4.4	2.65	60
	2	Vanna	3.9		
	3	Virtuve	7.1		
	4	Istaba	16.6		
	5	Istaba	13.8		
	6	Istaba	14.2		
5	1	Koridors	4.3	2.65	34.3
	2	Vanna	3.8		
	3	Virtuve	7.2		
	4	Istaba	19		
6	1	Koridors	4.2	2.65	45.7
	2	Vanna	4.1		
	3	Virtuve	6.8		
	4	Istaba	17		
	5	Istaba	13.6		
	A	Kāpņu telpa	9.4	2.65	9.4
Par 2. stāvu kopā			149.4		



Apzīmējumi:




Projektēts ārsienas siltinājums (mezgls S1; S3)

Esoši būvelementi

Piezīmes:

1. Sienu siltinājumu mezglus skatīt siltinājumu mezglu specifikācijā lapā AR-7.
2. Ēkas griezumu 1-1 skatīt lapā AR-13.
3. Logu ailu siltinājumu mezglus skatīt siltinājumu mezglu specifikācijā lapā AR-9.

			SIA "WS" Būvkr. reģ. Nr. 7296-R Kūrmājas prospekts 7, Liepāja, LV-3401 mob. tel: +371 28534077 e-pasts: w.s@inbox.lv		Pasūtītājs: SIA "Liepājas namu apsaimniekotājs"		Līgums Nr. WS-53-18			
					Objekts: Dzīvojamās ēkas Ventas ielā 14, Liepājā, fasādes vienkāršotā atjaunošana					
					Rasējums:		Stadija			
Arhitekts			H. Krams		12.2019		2. stāva shēma ar siltināmo virsmu norādēm		BP	
Izstrādāja			S. Grietēns		12.2019				AR-5	
							Mērogs 1:100, A3		Arhīva reģ. Nr. : 595	

Marka	Izmēri b×h mm	Skaitis gab.		Laukums	Skice	Piezīmes
		projektētie	esošie PVC logi			
L1	1500*×1400*	1	7	~2,10 m²		PVC loga bloks ar stikla paketi krāsa - balta Stikla paketes 2k4+4OTS3+Argons termix 1,0 Siltuma caurlaidības koef.: Ug 0,9 w/m²×K Rāmīš REHAU SYNEGO Dziļums: 80 mm Siltuma caurlaidības koef.: kopējais U 1,1 W / m² K Logu vēja noturības klase- ne zemāka par C2 (pēc LVS EN 12210) Logu gaisa caurlaidības klase - ne zemāka par 3 (pēc LVS EN 12207) Ādēsnēcaurlaidības klase - 8A (pēc LVS EN 12208)
L2	2150*×1400*	1	9	~2,91 m²		
L3	850*×1450*	1	5	~0,97 m²		
L4	1100*×2900*	1	0	~3,19 m²		
V2	20×20×350	25	0	~0,007 m²		Ventilācijas vārsts, uzstādāms veramo logu vērtņēs (esošajās un maināmās), ekvivalents "Ventsys". Tehniskie parametri: gaisa caurlaidība pie ārējā spiediena 10Pa 32m³/h, ar filtru 26m³/h, 32db

Marka	Izmēri b×h mm	Skaitis gab.		Laukums	Skice	Piezīmes
		projektētie	esošie			
D1	1350 x 2100	1	0	~2,76 m²		Alumīnija konstrukcijas ārdurvis ar stiklojumu, siltinājumu, rokturi, enģēm, ar pašizvēršanās mehānismu, speciālām blīvgumijām un piedurkstēm, vienpunktu slēdzeni un mehānisko koda atslēgu. Siltuma caurlaidības koef. Uw:1,6w/m²×K tonis: skatīt krāsu pasē

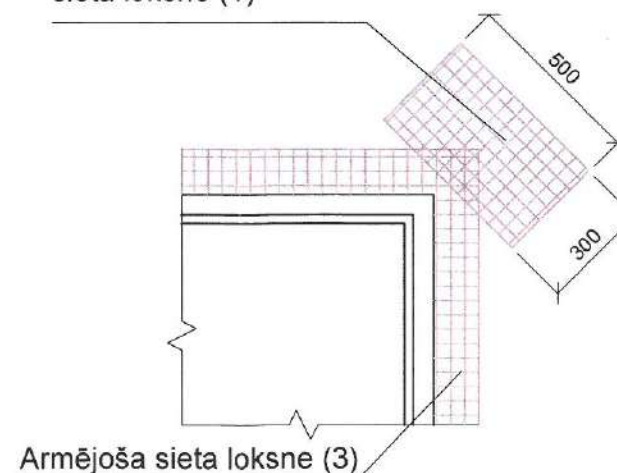
Piezīmes:

1. Izmēri uzrādīti logu ailām, veicot logu nomaigu, logu ailu izmērus precizēt dabā.
2. Izmērus, kuri uzrādīti ar zvaigznīti * precizējami pēc vietas.
3. Logu bloku skaits var tikt precizēts būvniecības gaitā.
4. Durvīm doti durvju bloku izmēri. Veicot durvju nomaigu, durvju ailu izmērus precizēt dabā.
5. Pie logu bloku maiņas ņemt vērā projekta norādījumus par siltumizolācijas iestrādi.
6. Nomaināmo logu un durvju atrašanās vietu fasādē skatīt lapā AR-10; AR-11.
7. Esošiem PVC logu blokiem paredzēt logu vārstu un līdzarto stikla paketes nomaigu.

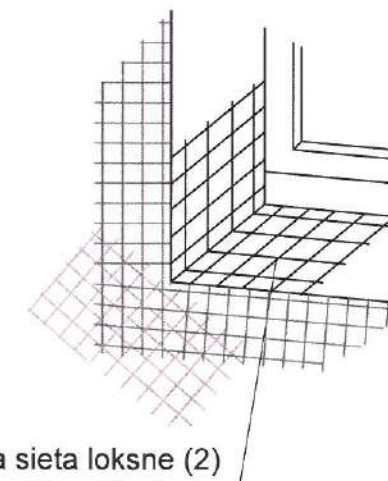
Marka	Skice	Izmēri b×h×a mm	Skaitis gab.		Piezīmes
			projektētie	esošie	
R-1 Bēniņu stāvā		650*×600*	2	0	Cinkota tērauda žaļūzija žaļūzija, ar pretkoroziju apstrādi. Metāla žaļūzija ar manuālu aizvēršanas mehānismu. Brīvais atvēršanas laukums 80%.
R-2		Ø98, 150×150	6	0	Ventilācijas vārsts ar termostatu, pieplūdes difuzoriem virtuves telpā ar atvēršanas izveidi nepieciešamības gadījumā ārsienā.
BL (skatīt BK daļā)		860 x 920	1	0	Proj. ugunsdroša lūka 860×920 (ekvīv. Fakro), EI45. U=0.6 W/m²K. Siltumizolācijas slāņa biezums 88mm. Lūkas vāka biezums 74mm

Loga ailas stūra armējums

Papildus armējoša sieta loksne (1)



Loga ailas stūra armējums aksonometrija

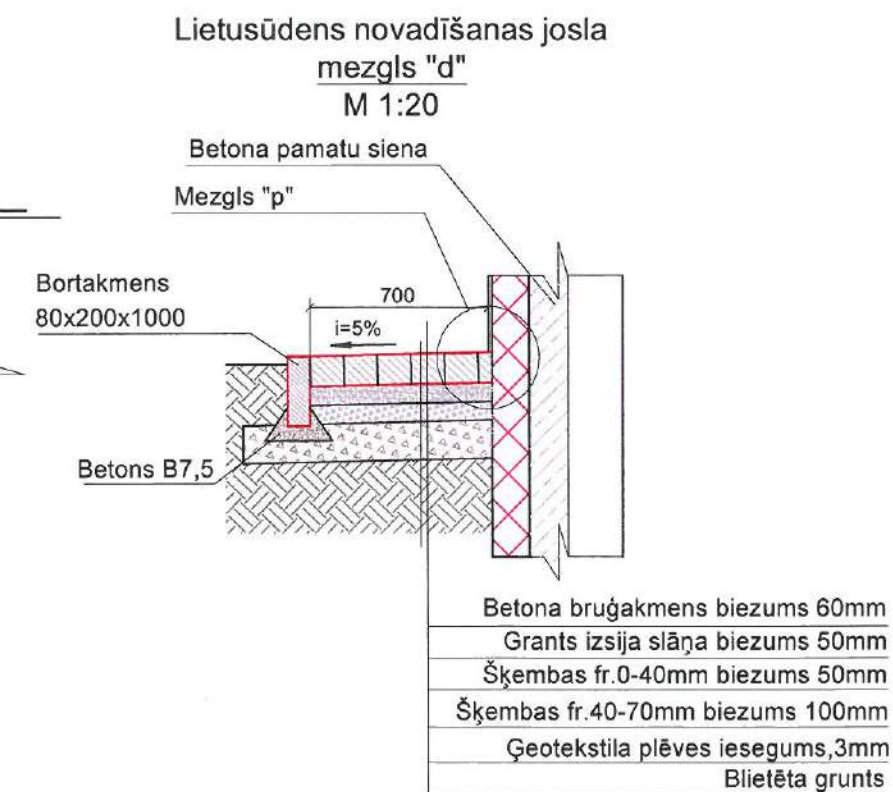
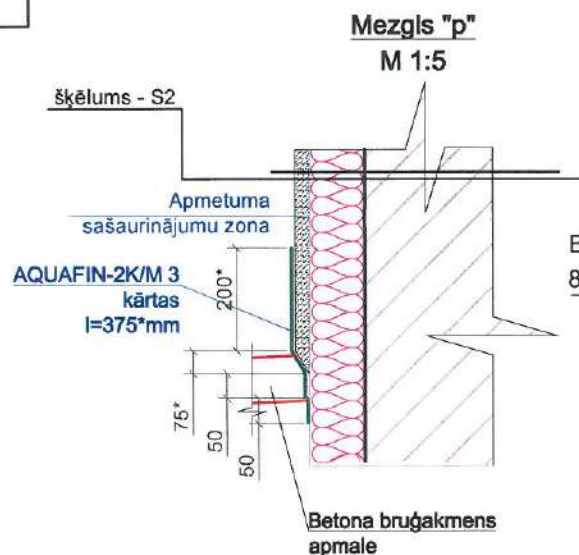
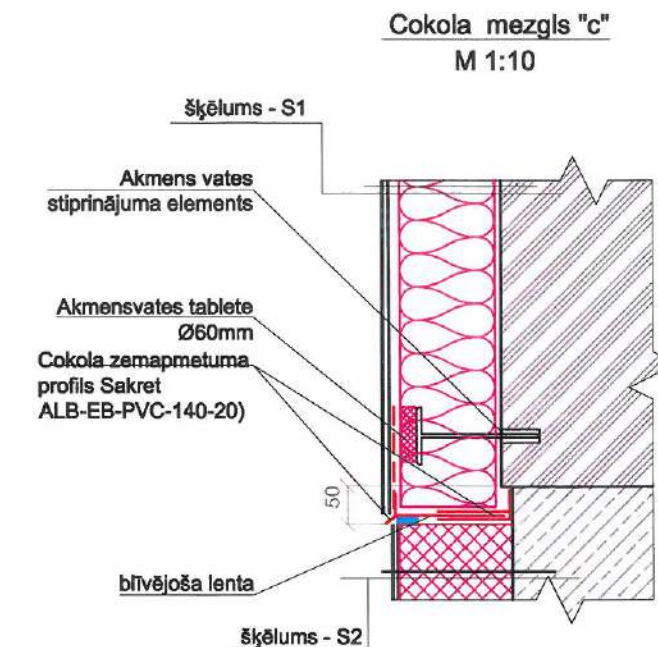
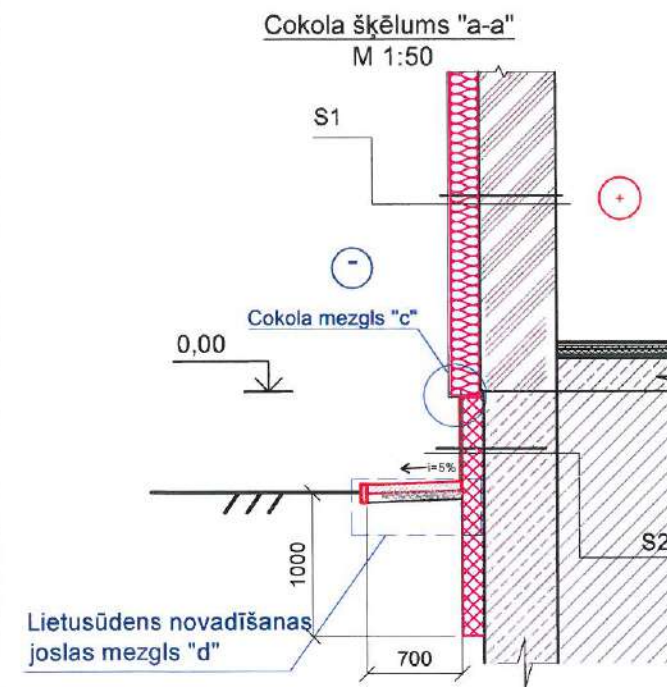
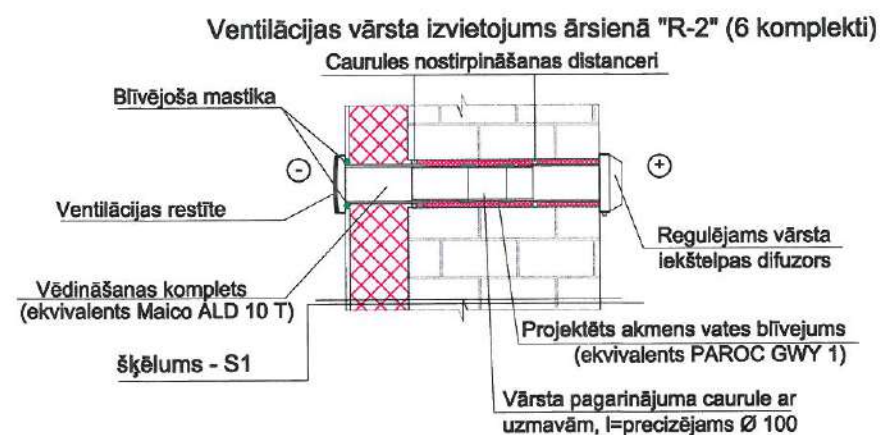


Papildus armējoša sieta loksne (2)

		SIA "WS" Būvkr. reģ. Nr. 7296-R Kūrmājas prospekts 7, Liepāja, LV-3401 mob. tel: +371 26534077 e-pasts: w.s@inbox.lv		Pasūtītājs: SIA "Liepājas namu apsaimniekotājs"		Līguma Nr. WS-53-18
Objekts: Dzīvojamās ēkas Ventas ielā 14, Liepājā, fasādes vienkāršotā atjaunošana		Rasējums: Logu, durvju un ventilāciju specifikācijas		Stadija BP	Lapa AR-6	
Mērogs 1:100, A3		Arhīva reģ. Nr.: 595				

Siltinājuma mezglu specifikācija

Apzīmējums, nosaukums	Šķēlums	Apraksts	Piezīmes
S1 Mūrētas ķieģeļu ārējais siltinājums		Apmetuma sistēma virs siltinājuma (AS-1), b=7mm Grunts Akmens vate (PAROC Linio 10 vai ekv.) $\lambda=0,036\text{W/m}^2\text{K}$, b=150mm Līmjava Grunts Esošā siena - silikātķieģeļu mūris, b=380/510mm	Pirms siltināšanas iebūves veikt bojāto ķieģeļu nomaiņu vai remontu
S2 Pamatu sienu siltinājums		Apmetuma sistēma (AS-1), b=7mm Grunts Putupolistirola plāksne (ekvivalents EPS 150); $\lambda=0,031\text{W/mK}$, b=120mm Līmjava Vertikālā hidroizolācija Gruntējums Esošā betona bloku siena, b=400mm	
P1 Bēniņu pārseguma siltinājums		Pārsegumu siltumizolāc.beramā akmensvate, ekviv. PAROC BLT 3, $\lambda=0,041\text{W/mK}$, b= 400mm (ieskaitot sablīvēšanas koef.1.1)b= 400mm Tvaika izolācijas plēve, b=0,2mm Esošais dz-betona pārsegums, b=220*mm	Pirms siltināšanas veikt esošās izdedžu kārtas izvākšanu un esošā paneļa virsmas izlīdzināšanu



Apzīmējumi:

- Projektējami elementi
- Esoši elementi

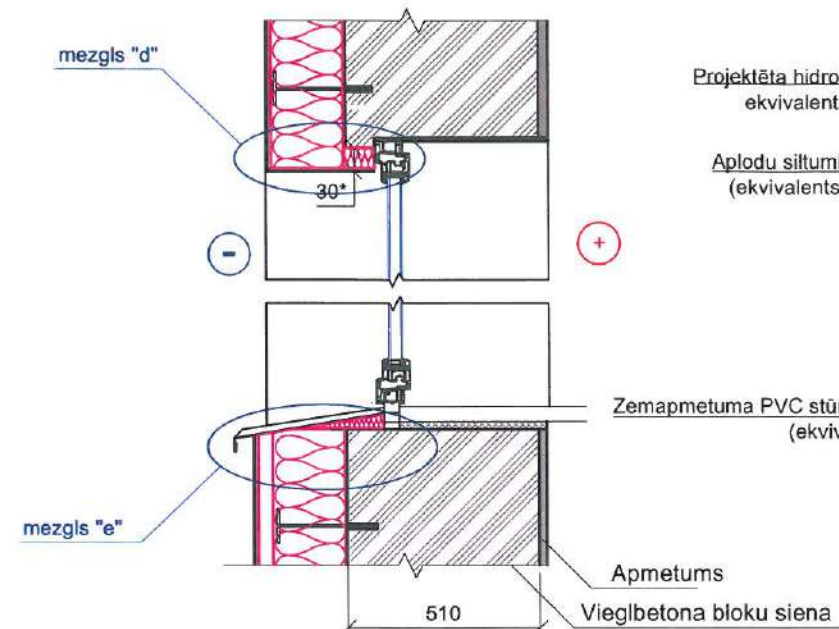
Piezīmes:

- Siltinājuma vietas plānā skatīt lapās AR-4 un AR-5.
- Siltinājuma vietas ēkas giezumā skatīt lapās AR-13.
- Apmetumu (A1 un A2) sistēmu sastāvu un izvietojumu fasādē skatīt lapā AR-10; AR-11.
- Šķēluma a-a vietas plānos skatīt lapā AR-4.
- Projektēto lietusūdens novadīšanas apmaļu atrašanās vietu plānā skatīt lapā AR-4.

SIA "WS" Būv. reģ. Nr. 7296-R Kūrmājas prospektis 7, Liepāja, LV-3401 mob.tel: +371 26534077 e-pasts: w.s@inbox.lv		Pasūtītājs: SIA "Liepājas namu apsaimniekotājs"	Līguma Nr. WS-53-18
Objekts: Dzīvojamās ēkas Ventas ielā 14, Liepājā, fasādes vienkāršotā atjaunošana		Rasējums: Sienu siltinājumu šķēlumi, cokola mezgli	
Arhitekts	H. Krams	122019	Stadija
Izstrādāja	S. Grietēns	122019	BP
Mērogs 1:100, A3		Arhīva reģ. Nr.: 595	
		Lapa	
		AR-7	

Loga ailes griezumus pēc siltināšanas

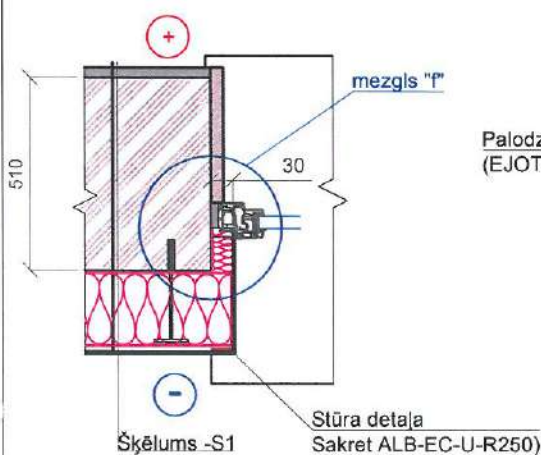
M 1:20



Siltinājuma pieslēguma vietas logam

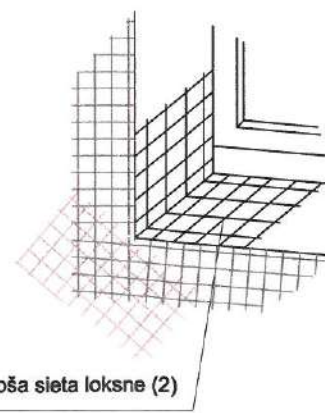
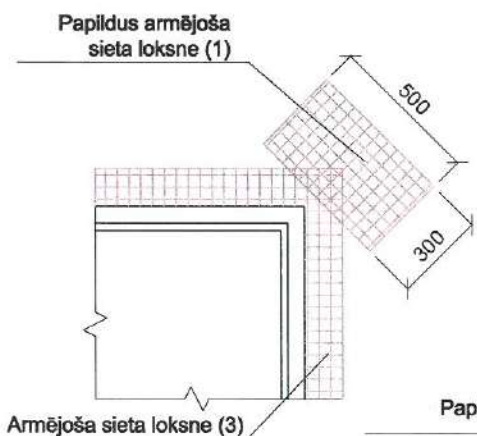
mezgls šķēlums

M 1:20



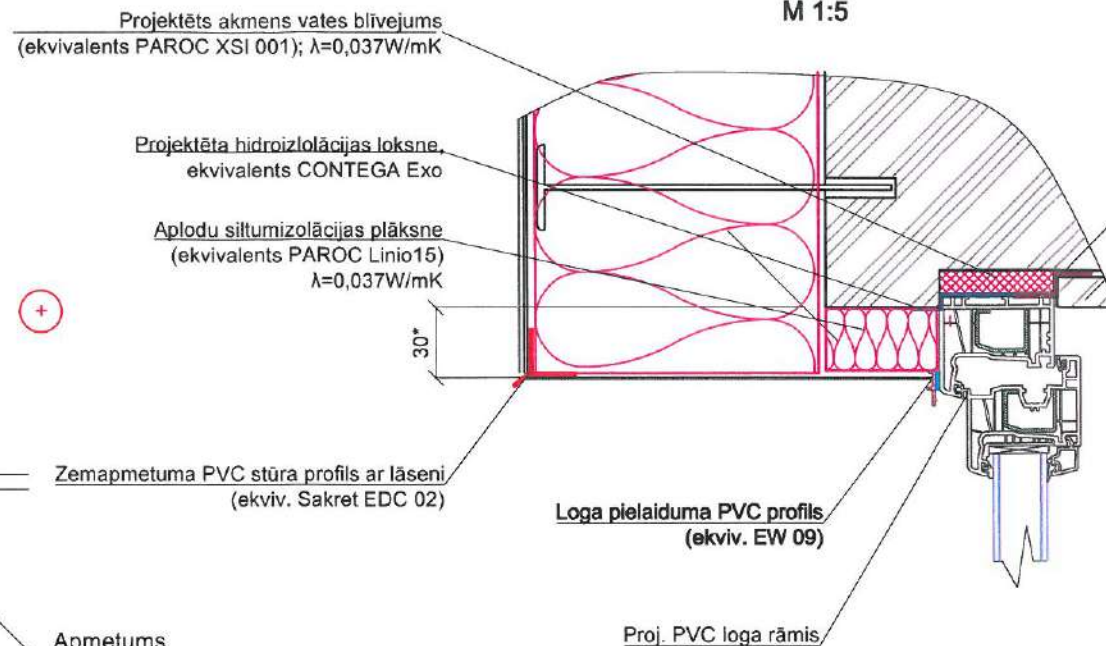
Loga ailes stūra armējums

Loga ailes stūra armējums aksonometrija



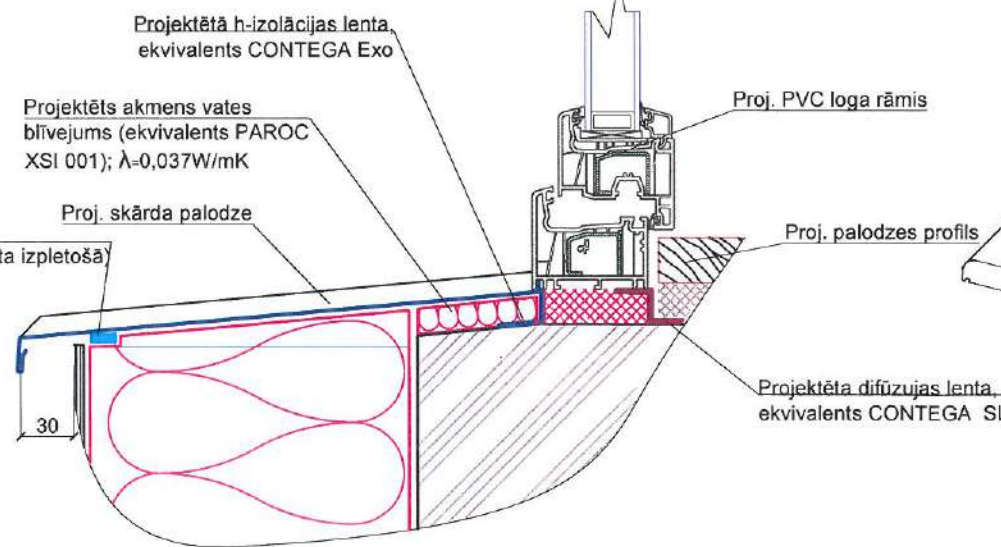
Mezgli "d"

M 1:5



Mezgli "e"

M 1:5

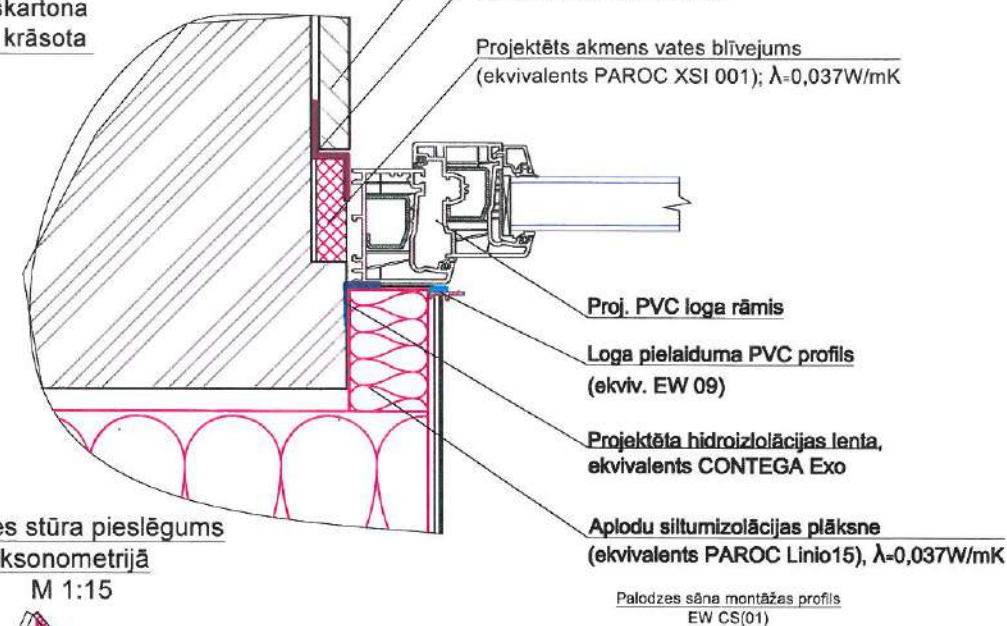


Mezgli "f"

M 1:5

Projektēta difūzijas loka ekvivalents CONTEGA SL

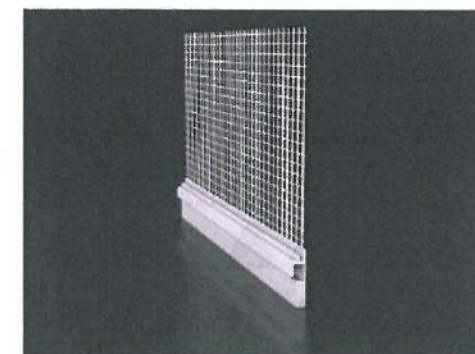
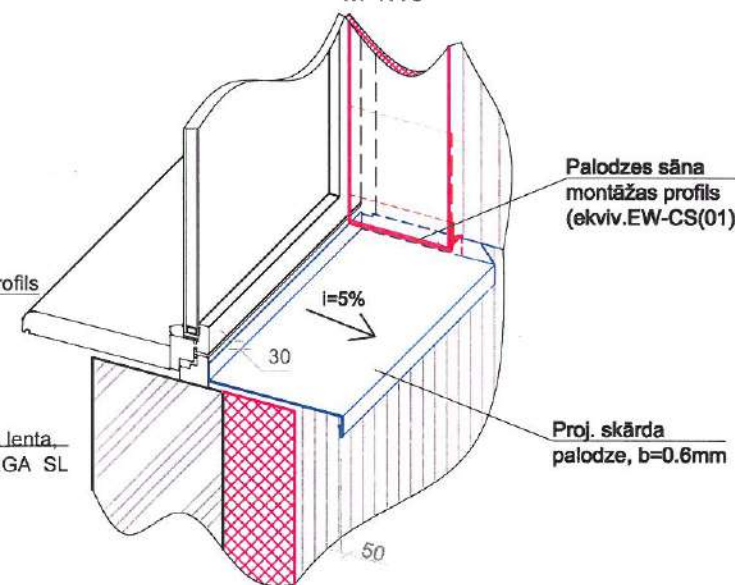
Projektēta gipskartona loksne, krāsota



Palodzes stūra pieslēgums

aksonometrija

M 1:15



Palodzes sāna montāžas profils - Unikāla ūdens novadīšanas sistēma, kas novērš ūdens ieplūšanu starp palodzi un siltināšanas sistēmu (ETICS)

Logu aļu armēšanas secība:

1. Uz nosiltinātu plaknes virsmu logu, durvju ailes stūrus plaknē armē ar stikla šķiedras sieta taisnstūra loksni (1), iegremdējot to armēšanas javā.
2. Logu, durvju ailes iekšpusi armē ar taisnstūra loksni (2), iegremdējot to armēšanas javā, pēc tam izlīdzinot to ar špakteleļļas palodzi.
3. Logu un durvju ailes stūrus armē ar taisnstūra loksni (3), iegremdējot to armēšanas javā, pēc tam izlīdzinot to ar špakteleļļas palodzi.
4. Logu un durvju ailes stūrus nosedz ar stūra profilu, to iegremdējot javā, pēc tam izlīdzinot to ar īpašu instrumentu.
5. Logu ailes siltināšana ar aplodu siltumizolācijas plāksni 30mm (ekvivalents PAROC Linio15 λ 0,037 W/mK)

Apzīmējumi:

- Projektējami būvelementi
- Esoši būvelementi

Piezīmes:

1. Siltinājumu šķēlums skatīt siltinājumu mezglu specifikācijā lapā AR-7.
2. Par precīzu siltumizolācijas izbūves tehnoloģiju konsultēties ar izolācijas plātņu ražotājiem.

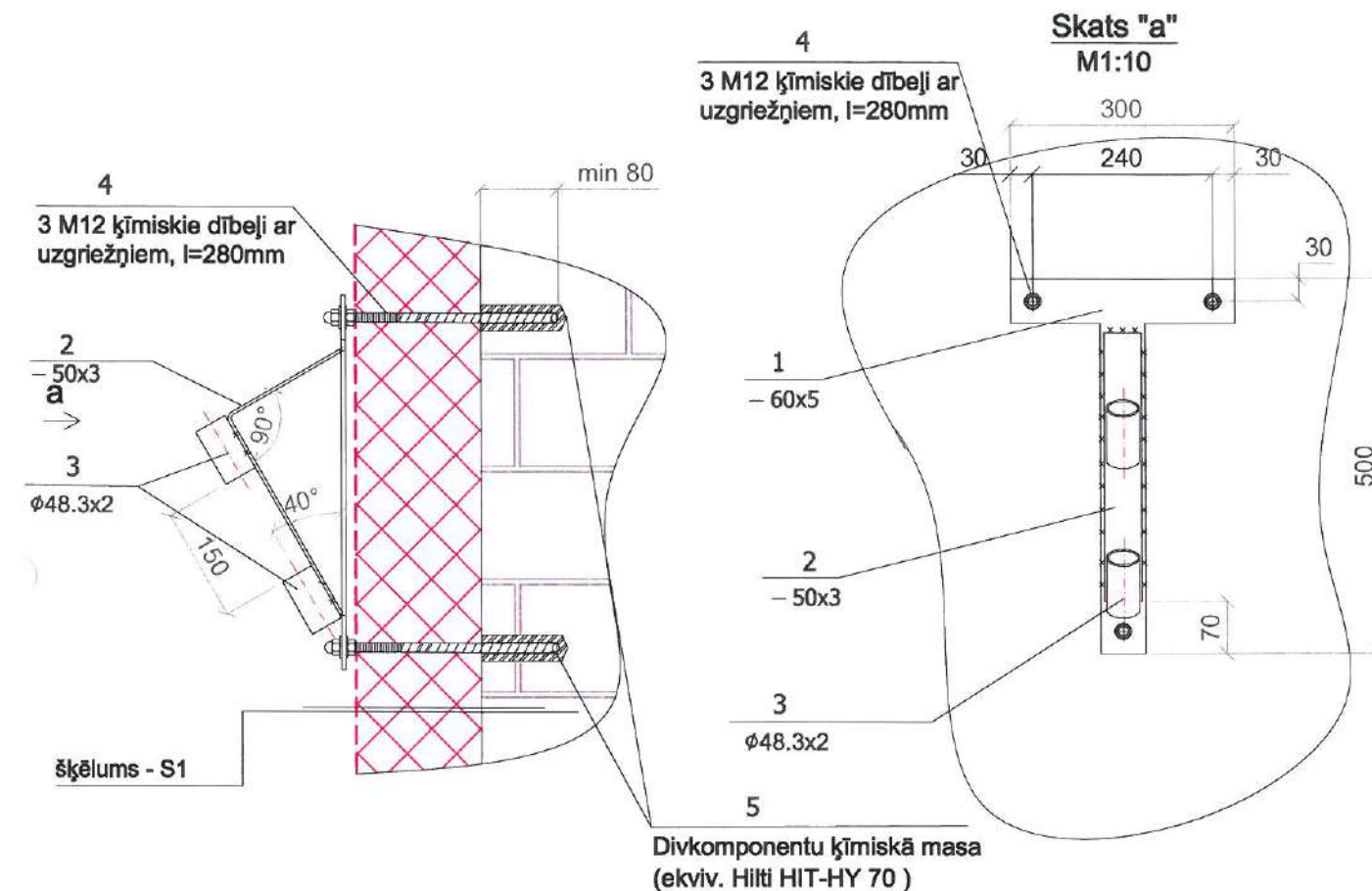


SIA "WS"
Būvprojekts Būve
Kūrmājas prospektā 7,
Liepāja, LV-3401
mob.tel: +371 26534077
e-pasts: w.s@inbox.lv

Pasūtītājs:	SIA "Liepājas namu apsaimniekotājs"	Līguma Nr.	WS-53-18
Objekts:	Dzīvojamās ēkas Ventas ielā 14, Liepājā, fasādes vienkāršotā atjaunošana	Stadija	Lapa
Rasējums:	Logu aļu siltinājumu mezgli	BP	AR-8
Mērogs 1:100, A3	Arhiva reģ. Nr. : 595		

Karoga turētāja mezgls

M 1:10



Elementu specifikācija karoga masta turētājam (kopā 1 gab)

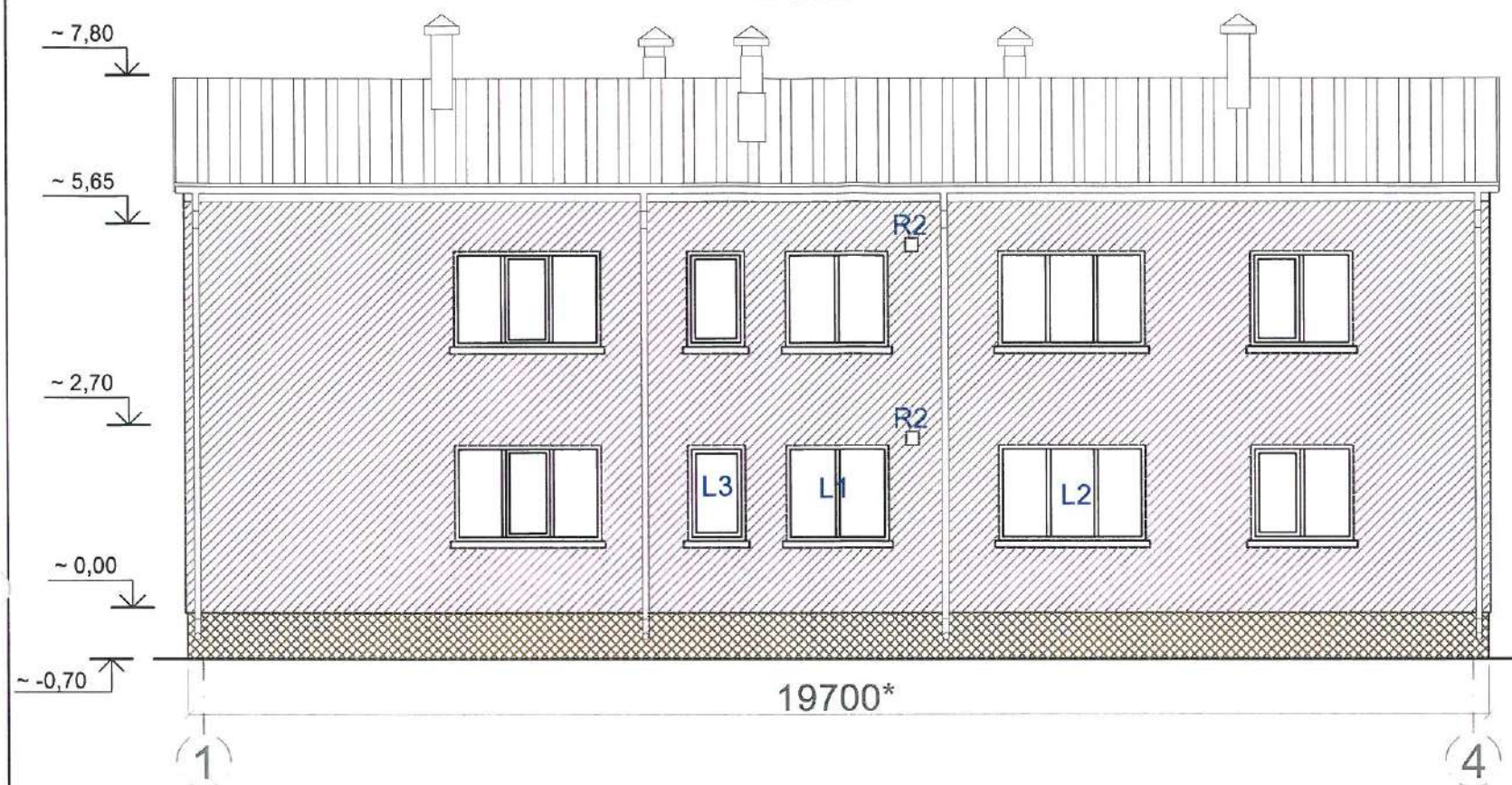
Poz. Nr	Nosaukums	Mērvienība	Daudzums gab	Viena elementa garums (mm)	Kopējais garums m	Elementa 1 metra svars kg	Kopējā masa kg
1	Plāksne -5	gab	1				1,56
2	Plāksne -3x50	gab	1	500	0,5	1,17	0,585
3	ø48.3x3	gab	2	80	0,16	2,28	0,3648
4	M12 ķīmiskie dībeļi ar uzgriežņiem, l=280mm	gab	3				
5	Divkomponentu ķīmiskā masa (ekviv. Hilti HIT-HY 70)	ml	150				
	Pretkorozijas krāsojums, un metāla krāsa	m²	0,3				

Piezīmes:

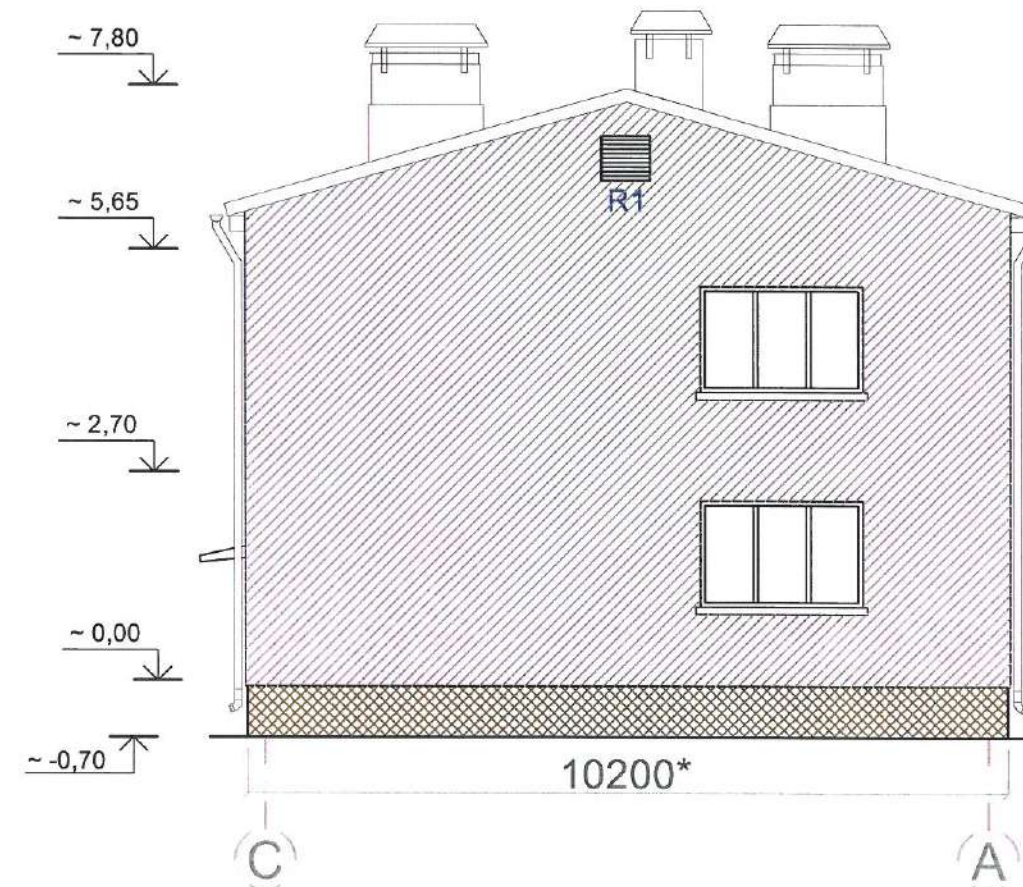
1. Izmērus, kuri uzrādīti ar zvaigznīti, precizējami pēc vietas.

WS PROJEKTS BŪVE		SIA "WS" Būvkr. reģ. Nr. 7296-R Kurmājas prospekts 7, Liepāja, LV-3401 mob. tel: +371 26534077 e-pasts: w.s@inbox.lv		Pasūtītājs: SIA "Liepājas namu apsaimniekotājs"		Līguma Nr. WS-53-18	
				Objekts: Dzīvojamās ēkas Ventas ielā 14, Liepājā, fasādes vienkāršotā atjaunošana			
				Rasējums: Karoga turētāja mezgls		Stadija BP	Lapa AR-9
Arhitekts H. Krams		Izstrādāja S. Grietēns		Mērogs 1:100, A3		Arhīva reģ. Nr. : 595	

Fasāde asīs 1-4
M 1:100



Fasāde asīs C-A
M 1:100



Apzīmējums, nosaukums	Skice	Apraksts
AS-1 Apmetuma sistēma virs siltinājuma (II meh. izturības klase)		1. Armējošā java un armējošais stikla šķiedras siets 160gr/m² 2. Zemapmetuma grunts. 3. Apmetums - Silikona sveķu bāzes maisījums, ārmēts ar sintētisko šķiedru, tonēts pēc krāsu pases
AS-2 Čokola apmetuma sistēma virs siltinājuma (I meh. izturības klase)		1. Armējošā java un armējošais stikla šķiedras siets 160gr/m². 2. Armējošā java un armējošais stikla šķiedras siets 160gr/m². 3. Zemapmetuma grunts. 4. Apmetums - Silikona sveķu bāzes maisījums, ārmēts ar sintētisko šķiedru, tonēts pēc krāsu pases

Apzīmējumi:

- Siltināta ārsienas virsma ar apmetumu sistēmu AS-1 (1. meh. klase)
- Siltināta ārsienas virsma ar apmetumu sistēmu AS-2 (2. meh. klase)

1. Ēkas fasāde iedalās vairākās zonās, ņemot vērā iespējamo mehānisko slodzi uz kādu no fasādes daļām.

* 1. meh. klase - augstākā mehāniskā izturības klase.

* 2. meh. klase - vidējās mehāniskās slodzes klase.

2. Darbi veicami saskaņā ar ETAG 004 „Eiropas tehniskā apstiprinājuma pamatnostādne ārējās siltumizolācijas sistēmām un apmetumam”.

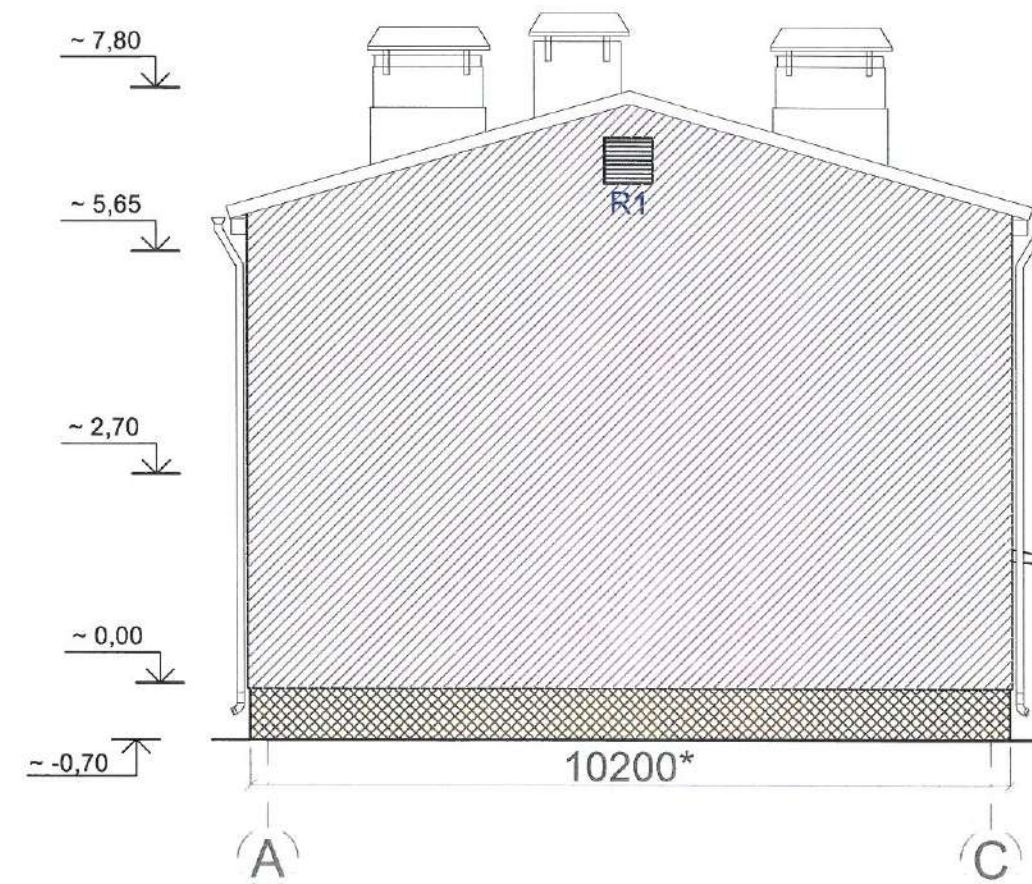
3. Maināmos vai projektējamos logus, ārdurvis un režģus skatīt lapā AR-7.

		SIA "WS" Būvkr. reģ. Nr. 7296-R Kūrmājas prospekts 7, Liepāja, LV-3401 mob. tel: +371 26534077 e-pasts: w.s@inbox.lv		Pasūtītājs: SIA "Liepājas namu apsaimniekotājs"	Līgums Nr. WS-53-18
Objekts: Dzīvojamās ēkas Ventas ielā 14, Liepājā, fasādes vienkāršotā atjaunošana		Rasējums: Apmetuma izvietojuma shēma ar nomaināmo logu, ārdurvju un režģu izvietojumu asīs 1-4 un C-A		Stadija BP	Lapa AR-10
Arhitekts H. Krams	Izstrādāja S. Grietēns	12.2019 12.2019	Mērogs 1:100, A3 Arhiva reģ. Nr.: 595		

Fasāde asīs 4-1
M 1:100



Fasāde asīs A-C
M 1:100



Apzīmējums, nosaukums	Skice	Apraksts
AS-1 Apmetuma sistēma virs siltinājuma (II meh. izturības klase)		1. Armējošā java un armējošais stikla šķiedras siets 160gr/m². 2. Zemapmetuma grunts. 3. Apmetums - Silikona sveķu bāzes maisījums, ārmēts ar sintētisko šķiedru, tonēts pēc krāsu pases
AS-2 Cokola apmetuma sistēma virs siltinājuma (I meh. izturības klase)		1. Armējošā java un armējošais stikla šķiedras siets 160gr/m². 2. Armējošā java un armējošais stikla šķiedras siets 160g/m². 3. Zemapmetuma grunts. 4. Apmetums - Silikona sveķu bāzes maisījums, ārmēts ar sintētisko šķiedru, tonēts pēc krāsu pases

Apzīmējumi:

- Siltinātā ārsienas virsma ar apmetumu sistēmu AS-1 (1. meh. klase)
- Siltinātā ārsienas virsma ar apmetumu sistēmu AS-2 (2. meh. klase)


1. Ēkas fasāde iedalās vairākās zonās, ņemot vērā iespējamo mehānisko slodzi uz kādu no fasādes daļām.

* 1. meh. klase - augstākā mehāniskā izturības klase.

* 2. meh. klase - vidējās mehāniskās slodzes klase.

2. Darbi veicami saskaņā ar ETAG 004 „Eiropas tehniskā apstiprinājuma pamatnostādne ārējās siltumizolācijas sistēmām un apmetumam”.

3. Maināmos vai projektējamās logus, ārdurvis un režģus skatīt lapā AR-7.

			SIA "WS" Būvkr. reģ. Nr. 7296-R Kūrmājas prospekts 7, Liepāja, LV-3401 mob. tel.: +371 26534077 e-pasts: w.s@inbox.lv			Pasūtītājs: SIA "Liepājas namu apsaimniekotājs"			Līguma Nr. WS-53-18				
						Objekts: Dzīvojamās ēkas Ventas ielā 14, Liepājā, fasādes vienkāršotā atjaunošana							
						Rasējums: Apmetuma izvietojuma shēma ar nomaināmo logu, ārdurvju un režģu izvietojumu asīs 4-1 un A-C			Stadija		Lapa		
Arhitekts			H. Krams			12.2019			BP		AR-11		
Izstrādāja			S. Grietēns			12.2019							
						Mērogs 1:100, A3			Arhīva reģ. Nr. : 595				

Fasāde asīs 4-1
M 1:100



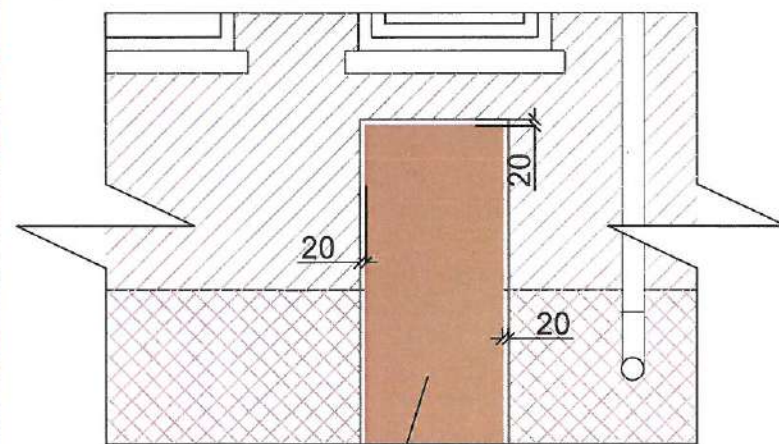
1. Fasādes fragmenta siltinājuma shēma
ap esošo sadales skapi nr.373

1. Fasādes fragmenta siltinājuma shēma ap esošo sadales skapi



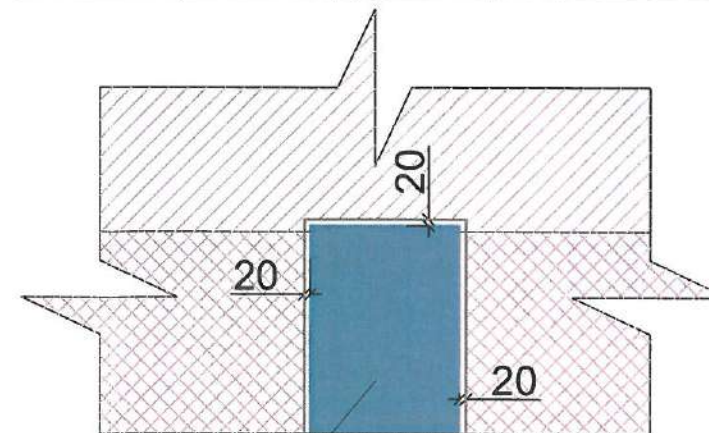
Elektrības skapis nr.373 atrodas 100mm no ārsienas.
Tiks siltināts apkārt skapja perimetram 20-30mm attālumā.

1. Fasādes fragmenta siltinājuma shēma ap esošo sadales skapi

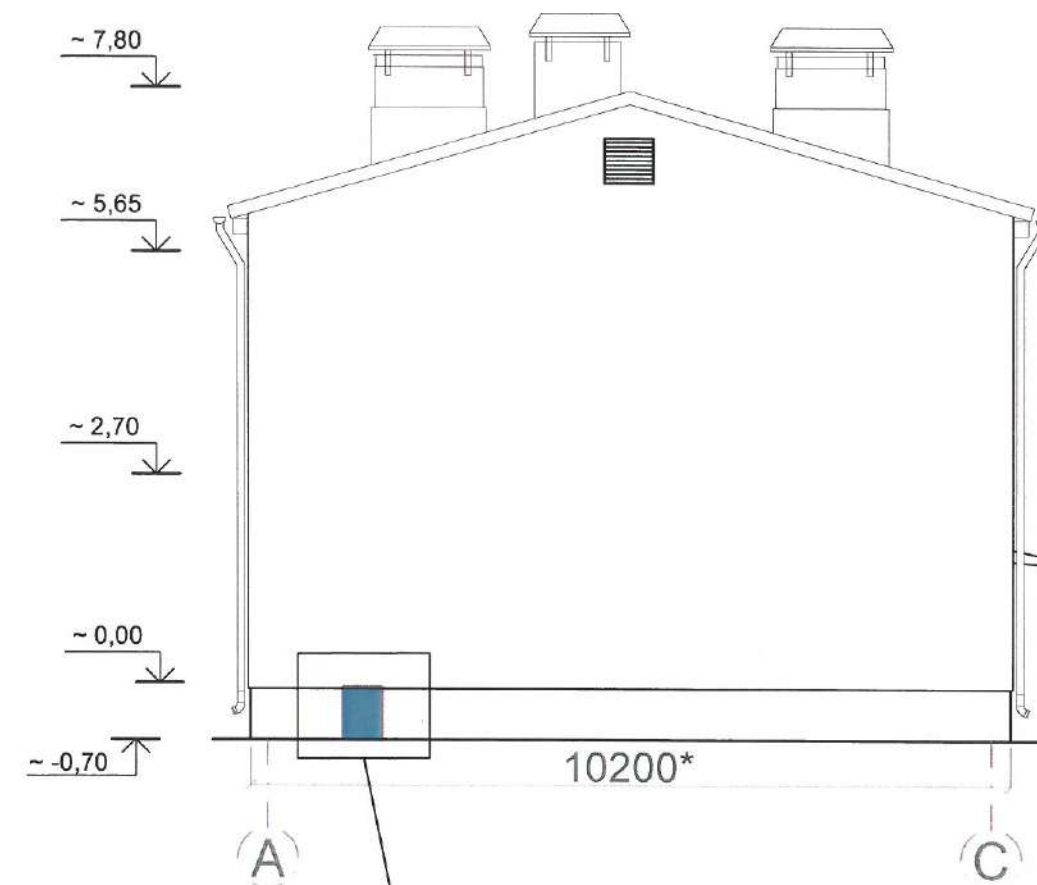


Elektrības skapis nr.AS-69 ir atvērīts 110mm no cokula.
Tiks siltināts apkārt skapja perimetram 20-30mm attālumā.

2. Fasādes fragmenta siltinājuma shēma ap esošo sadales skapi






Fasāde asīs A-C
M 1:100



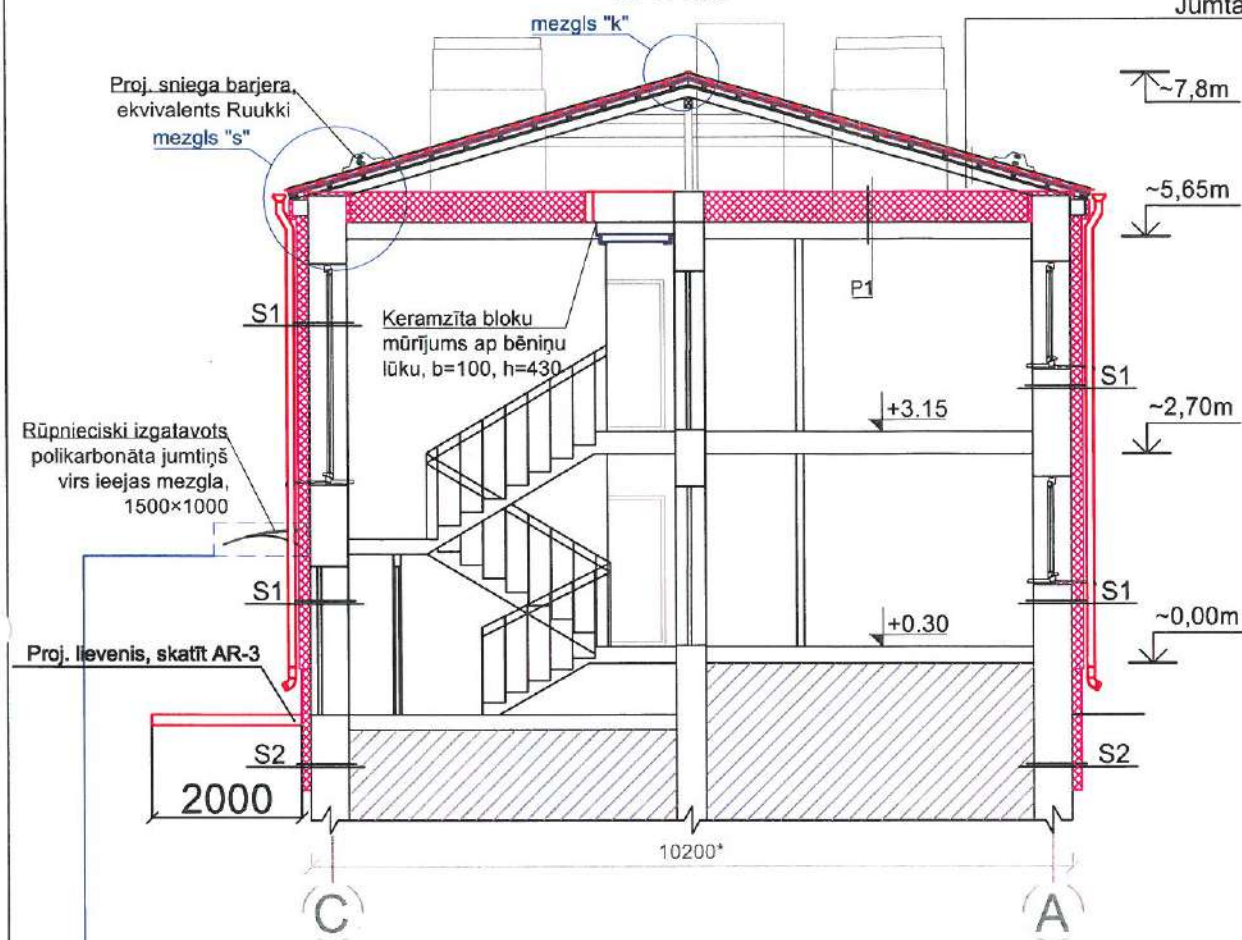
2. Fasādes fragmenta siltinājuma shēma
ap esošo sadales skapi nr.AS-68

2. Fasādes fragmenta siltinājuma shēma ap esošo sadales skapi



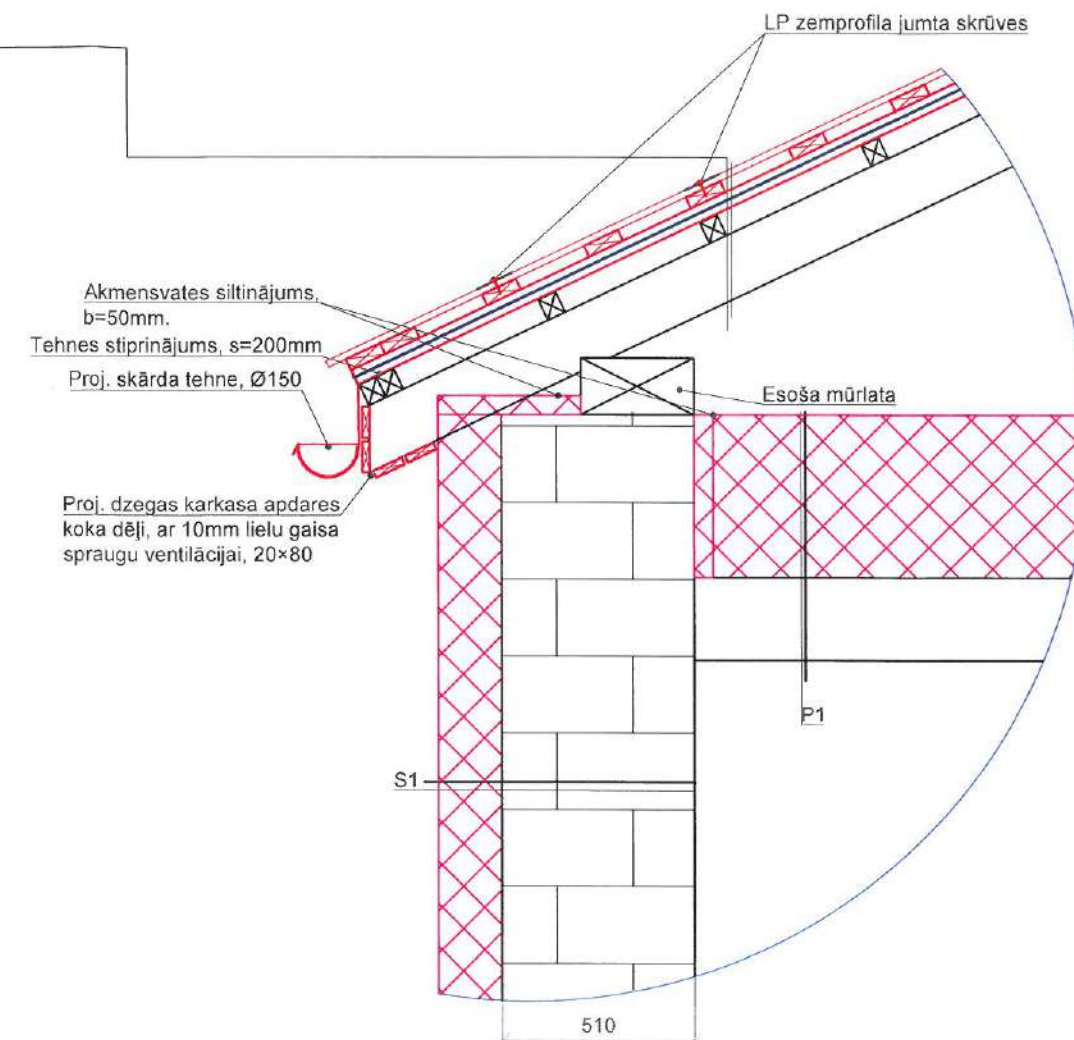
			SIA "WS" Būvkr. reģ. Nr. 7296-R Kūrmājas prospekts 7, Liepāja, LV-3401 mob.tel: +371 28534077 e-pasts: w.s@inbox.lv			Pasūtītājs: SIA "Liepājas namu apsaimniekotājs"			Līgums Nr. WS-53-18			
						Objekts: Dzīvojamās ēkas Ventas ielā 14, Liepājā, fasādes vienkāršotā atjaunošana						
						Rasējums: Fasādes fragmenta siltinājuma shēma ap esošajiem sadales skapiem			Stadija		Lapa	
Arhitekts		H. Krams				12.2019		BP		AR-12		
Izstrādāja		S. Grietēns				12.2019						
						Mērogs 1:100, A3		Arhīva reģ. Nr. : 595				

Ēkas griezumums 1-1
M 1:100

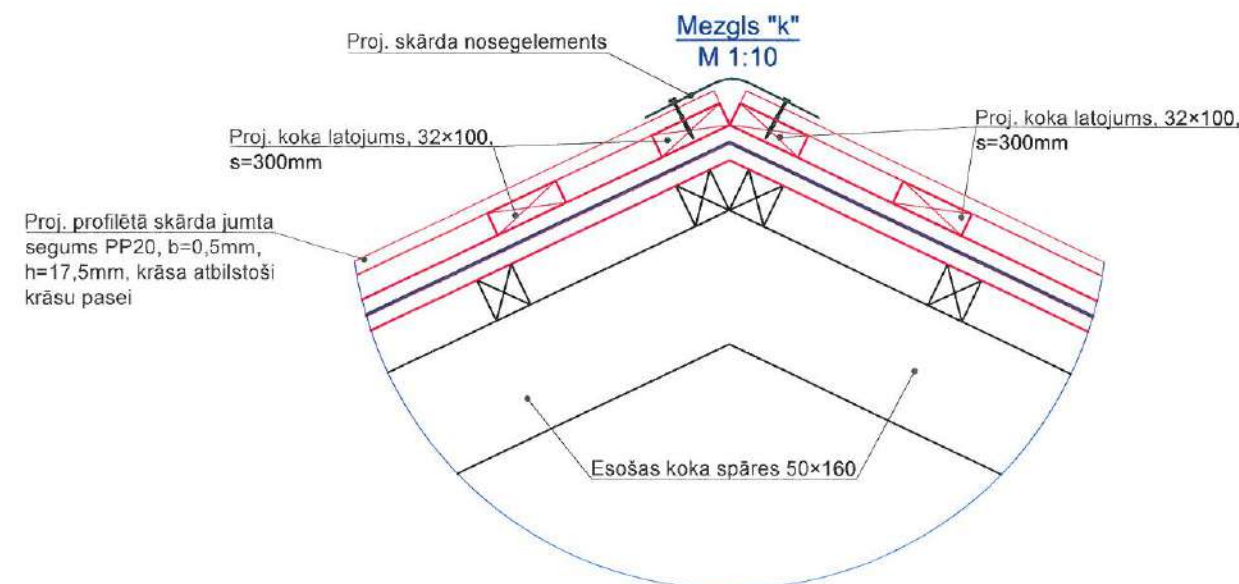


Jumta sastāvu skatīt BK-3

Mezglis "s"
M 1:20



Mezglis "k"
M 1:10



Ekvivalents winlat.lv
Rūpnieciski izgatavots jumtiņš (1500×1000)
Komplektā ar kronšteinu, pārklājumu, blīvumijām,
alumīnijas profiliem, montāžas skrūvēm.

Apzīmējumi:

- Projektējami būvelementi
- Projektējams siltinājums
- Esoši būvelementi

Piezīmes:

1. Griezumums 1-1 vietu plānos skatīt lapās AR-4, AR-5 un BK-2
2. Siltinājumu šķēlumus skatīt siltinājumu mezglu specifikācijas lapā AR-7.
3. Šķēluma a-a vietu plānā skatīt lapā AR-4.

SIA "WS" Būv. reģ. Nr. 7296-R Kūrmājas prospekts 7, Liepāja, LV-3401 mob. tel: +371 28534077 e-pasts: w.s@inbox.lv		Pasūtītājs: SIA "Liepājas namu apsaimniekotājs"		Līguma Nr. WS-53-18	
Objekts: Dzīvojamās ēkas Ventas ielā 14, Liepājā, fasādes vienkāršotā atjaunošana		Rasējums: Ēkas griezumums 1-1, Jumta mezgli		Stadija: BP	Lapa: AR-13
Mērogs 1:100, A3		Arhīva reģ. Nr.: 595			