

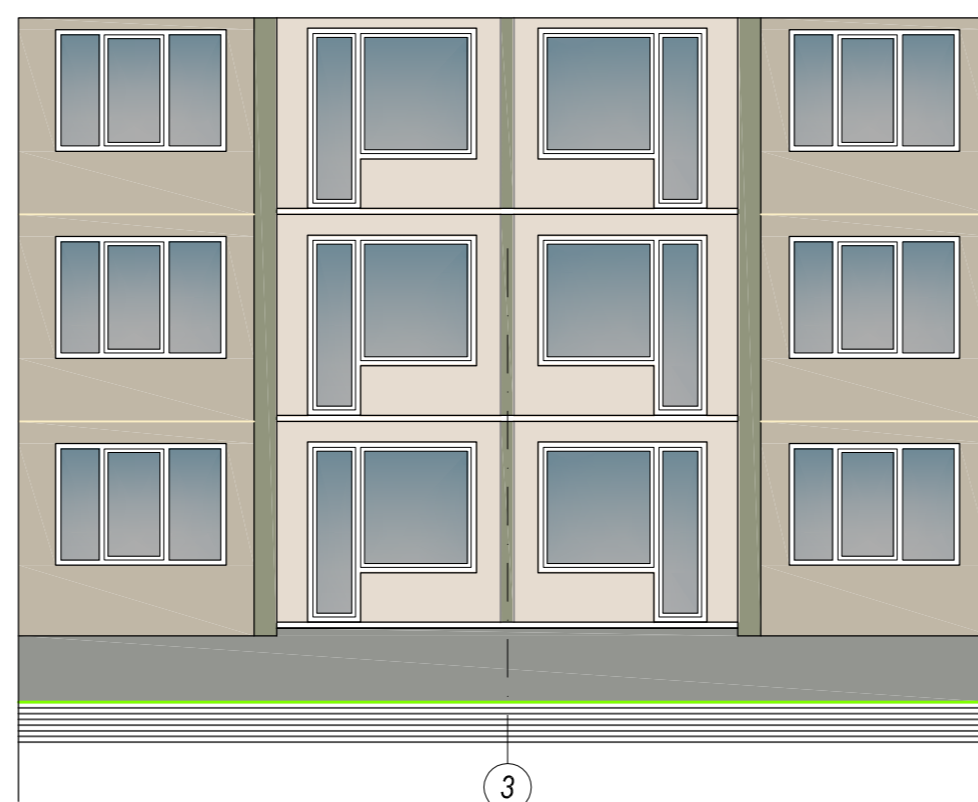
AUSTRUMU FASĀDE



RIETUMU FASĀDE



RIETUMU FASĀDES FRAGMENTS
LODŽIJU IEKŠSIENU APDARE



Saskaņots:

Paraksts: _____

Vārds, uzvārds: _____

Datums: _____

Nr.	Ēkas daļa	Apdāres materiāls	Toniālais nosaukums	Krāsas paraugs
1	zokoli- dodžu grīda	-krāsots gluds apmetums- -krāsots dzelzsbetons	SCHIEFER 3 pēc Sakret krāsu kartes	
2	fasāde- dodžu grīda	-krāsots struktūrapmetums- -krāsots dzelzsbetons	TURMALIN 5 pēc Sakret krāsu kartes	
3	fasāde	-krāsots struktūrapmetums-	TURMALIN 6 pēc Sakret krāsu kartes	
4	fasāde- akvīls grīda	-krāsots struktūrapmetums- -krāsots dzelzsbetons	TURMALIN 7 pēc Sakret krāsu kartes	
5	fasāde	-krāsots struktūrapmetums-	CIFRIN 2 pēc Sakret krāsu kartes	
6	fasāde	-krāsots struktūrapmetums-	KIESELGRĀU 2 pēc Sakret krāsu kartes	
7	jumta medija mērga- -izolācija	-krāsots metāls-	RAL 7000 (square grey)	
8	jumta nosengāšanās- -dēšanascietāks-	-Optimālais krāsots tīrauda-	RIEŽ 2 (peltāks pēc RAL) RAL 7000	
9	heģes durvis-	-krāsots silētās medija durvis-	RAL 7000 (square grey)	
10	ventilācijas reģistri-	-galvas plast. vai met. reģistri-	RAL 7000 (square grey) (peltāks)	
11	jumta nosengums-	-standarta hipotēze-	peltāks	
12	beveris un pāndurvis-	-betona bruģakmens-	peltāks	
13	logu rāmji	-PVC-	RAL 9010 (pure white) (balts)	
14	dodžu logu rāmji	-AL-	RAL 9008 (white aluminium)	

PASKAIDROJUMI PAR FASĀDU UN PĀRSEGUMU APDARI:

S1 Cokola silinājums ar ekstrudētu putupolistirola plāksnēm b=100mm un krāsotu dekoratīvo struktūrapmetumu ar pasaugātāku stiprību.

S2 Arsiens silinājums ar fasādes plāksnēm PAROC Līnija 15, b=150mm un krāsotu dekoratīvo struktūrapmetumu (I, II un III kategorijā).

S3 Arsiens silinājums ar fasādes plāksnēm PAROC Līnija 15, b=50mm un krāsotu dekoratīvo struktūrapmetumu (I, II un III kategorijā).

S4 Logu ailu palodžu augšmalas silinājums ar fasādes plāksnēm PAROC Līnija 15, b=30mm.

S5 Logu ailu palodžu apakšmalas silinājums ar fasādes plāksnēm PAROC Līnija 15, b=30mm.

S6 Sienu apdare ar krāsotu dekoratīvo struktūrapmetumu.

PROJEKTĒTĀJS
SIA "BALTS UN MELNS"
REĢ. NR. 4000359614; BŪVĀR. REĢ. NR. 1482-R
GAUJAS IELA 5, RĪGA, LV-1026
www.baltsumelns.lv

PASŪTĪTĀJS
PSIA "LIEPĀJAS NAMU APSAIMNĪKOTĀJS"
Reģ.Nr. 4210304583
Turkuma iela 1A

OBJEKTS
DAUDZSĪVOKĻU DZĪVĀJAMĀS MĀJĀS
ENERGOEFĒKTĪVĪTES PAAUGSTINĀŠANAS PASĀKUM-
FASĀDES VIENKĀRŠOTĀ ATJAUNOŠANA
Ventas iela 6, Līdāja

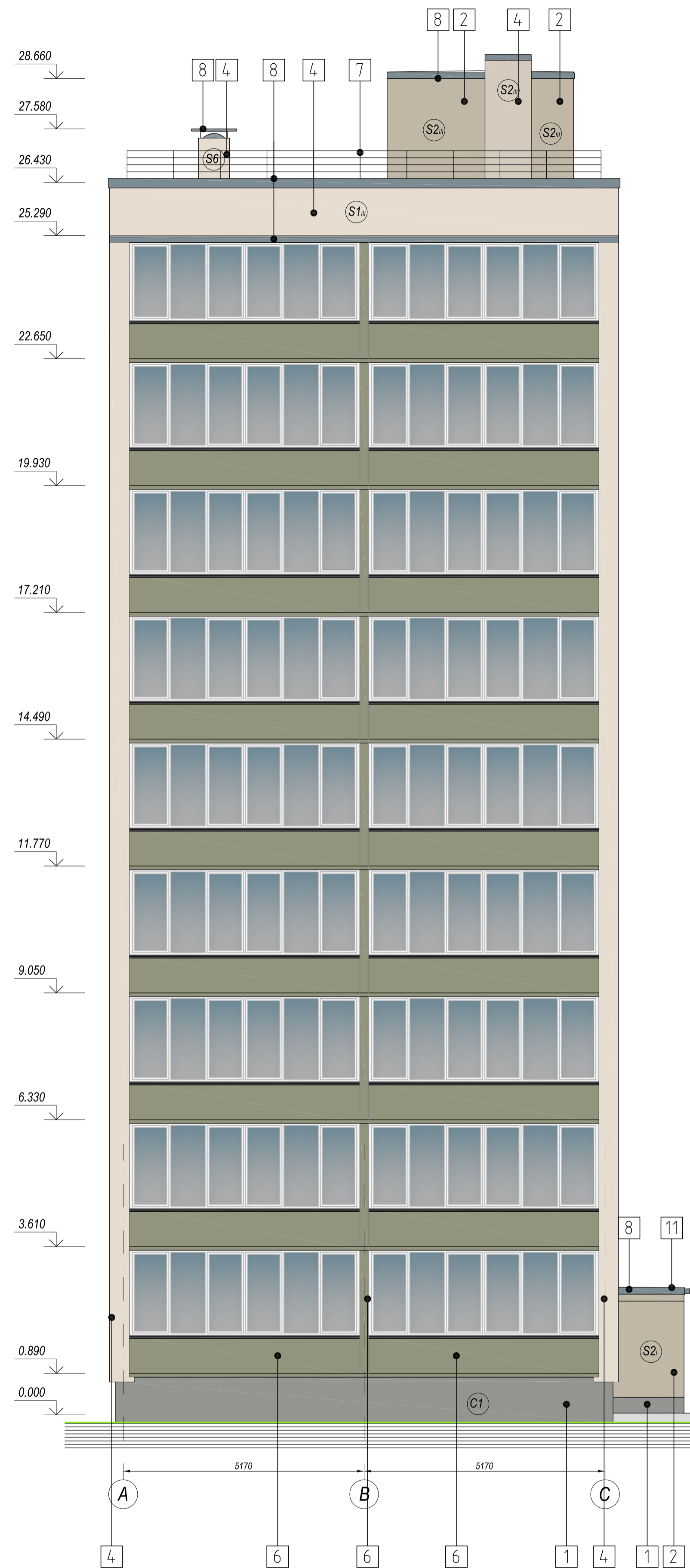
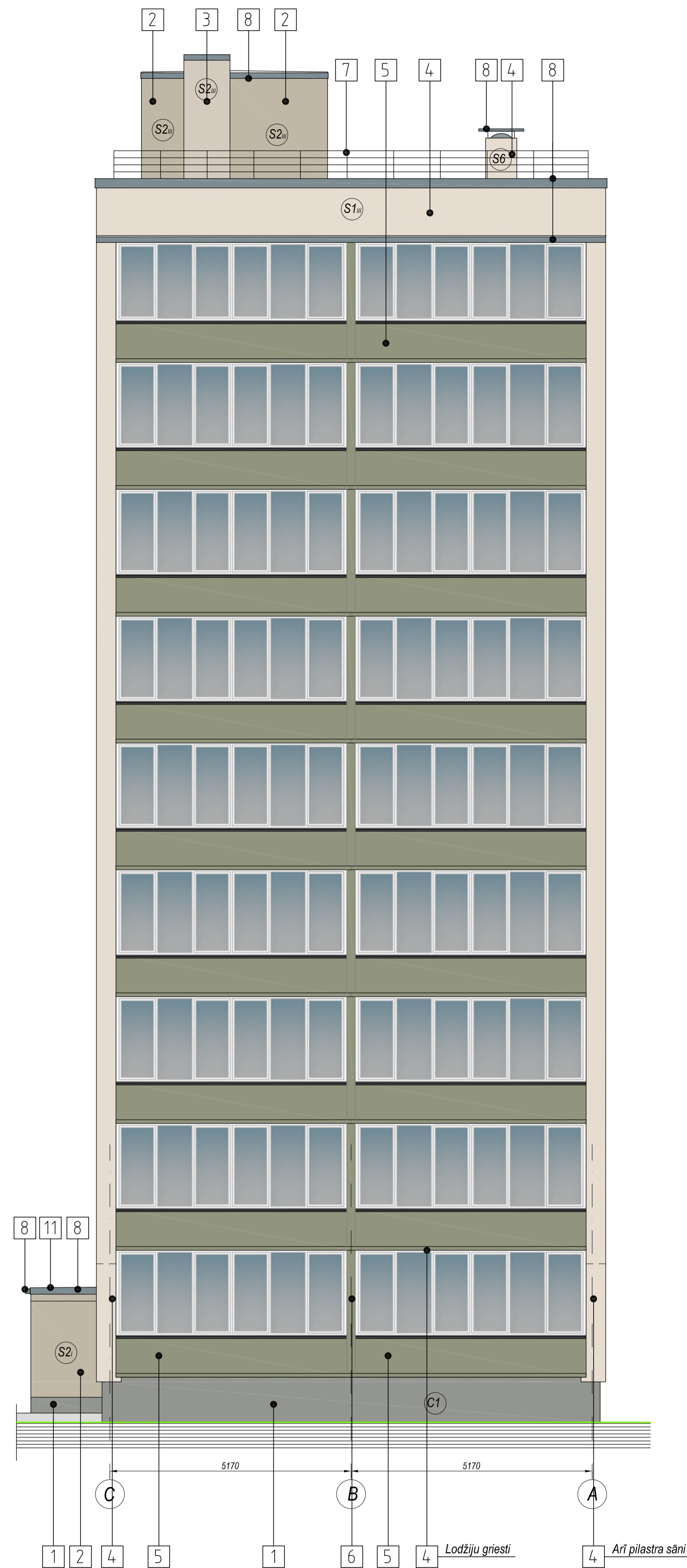
RAŠĒJUMS
AUSTRUMU FASĀDE, RIETUMU FASĀDE

ATBILDĪGAS PROJEKTA G. KĀRKLIŅŠ 19.01.2018.
IZSTRĀDĀJA: S. ŪDRĪŅA 19.01.2018.

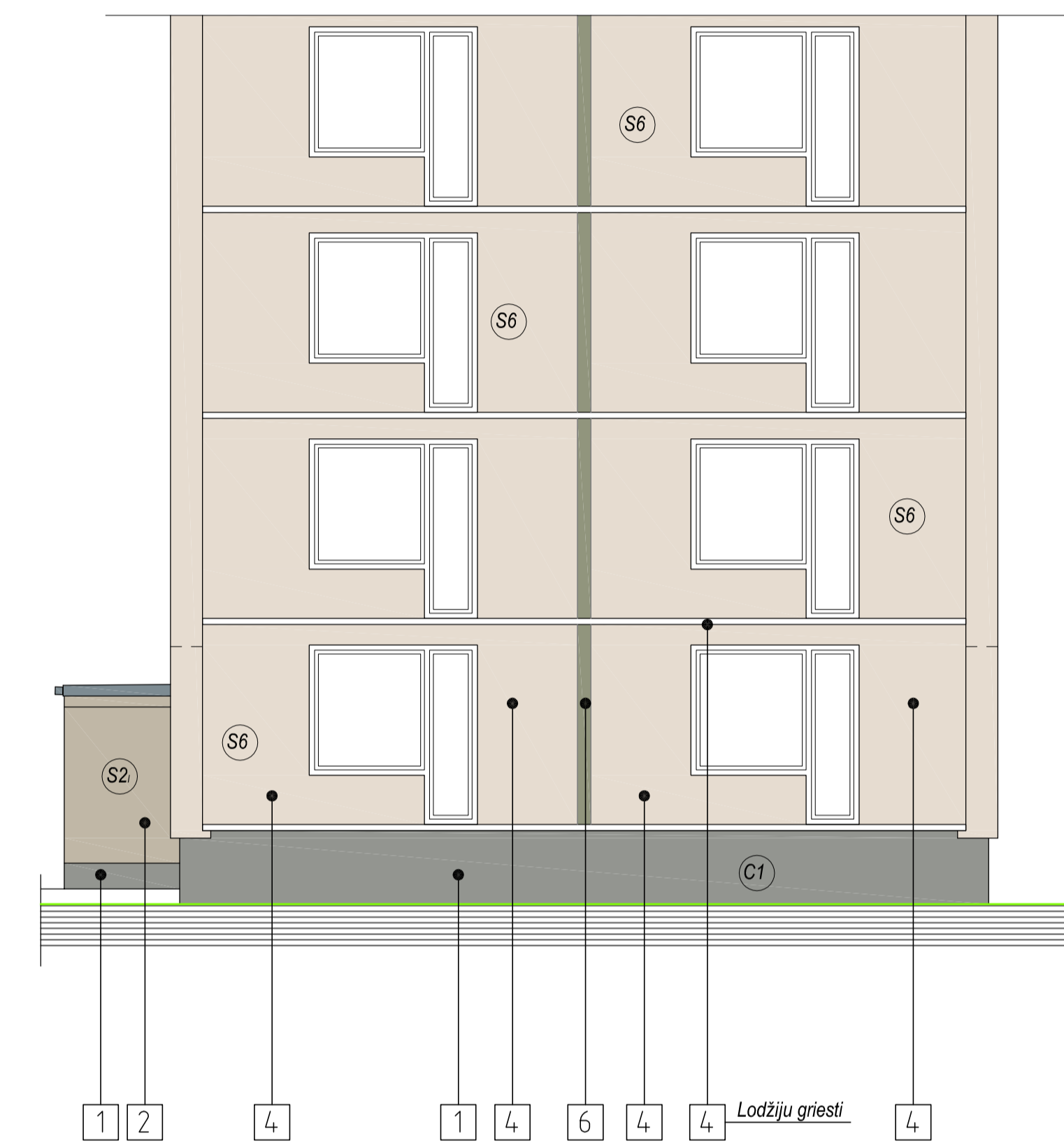
STADIJA BP MĒRSGS 1:100
MARKA AR LAPAČAPAS 8
PASŪTĪTĀJA NR. 20173-62316 ARHĪVA NR. V6-AK-2017

ZIEMEĻU FASĀDE

DIENVIDU FASĀDE



ZIEMEĻU FASĀDES UN DIENVIDU FASĀDES FRAGMENTI LODŽIJU IEKŠSIENU APDARE



PASKAIDROJUMI PAR FASĀŽU UN PĀRSEGUMU APDARI:

- C1** Cokola siļtīnājums ar ekstrudētā putupolistirola plāksnēm b=100mm un krāsotu dekoratīvo struktūrapmetumu ar paaugstinātu stiprību.
- S1** Ārsienas siļtīnājums ar fasādes plāksnēm PAROC Linio 15, b=150mm un krāsotu dekoratīvo struktūrapmetumu (I, II un III kategorija).
- S2** Ārsienas siļtīnājums ar fasādes plāksnēm PAROC Linio 15, b=50mm un krāsotu dekoratīvo struktūrapmetumu (I, II un III kategorija).
- S3** Logu ailu sānu malu un augšmalas siļtīnājums ar fasādes plāksnēm PAROC Linio 15, b=30mm un krāsotu dekoratīvo struktūrapmetumu.
- S4** Logu ailu palodžu daļas siļtīnājums ar fasādes plāksnēm PAROC Linio 15, b=30mm.
- S5** Siēnas siļtīnājums ar fasādes plāksnēm PAROC Linio 15, b=100mm un krāsotu dekoratīvo struktūrapmetumu (I kategorija).
- S6** Sienu apdare ar krāsotu dekoratīvo struktūrapmetumu.

Saskaņots:

Paraksts: _____
 Vārds, uzvārds: _____
 Datums: _____

Fasādes apdares krāsu un materiālu risinājumi				
Nr. apzīm.	Ēkas daļa	Apdares materiāls	Tonis /analoģs	Krāsas paraugs
1	-cokols- -lodžiju grīda-	-krāsots gluds apmetums- -krāsots dz/bet-	SCHIEFER 3 pēc Sakret krāsu kartes	
2	-fasāde- -lodžiju griesti-	-krāsots struktūrapmetums- -krāsots dz/betons-	TURMALIN 5 pēc Sakret krāsu kartes	
3	-fasāde-	-krāsots struktūrapmetums-	TURMALIN 6 pēc Sakret krāsu kartes	
4	-fasāde- -lodžiju grīdas-	-krāsots struktūrapmetums- -krāsots dz/betons-	TURMALIN 7 pēc Sakret krāsu kartes	
5	-fasāde-	-krāsots struktūrapmetums-	CITRIN 2 pēc Sakret krāsu kartes	
6	-fasāde-	-krāsots struktūrapmetums-	KIESELGRAU 2 pēc Sakret krāsu kartes	
7	-jūmta metāla margas- -palodzes-	-krāsots metāls- -krāsots metāls-	RAL 7000 (squirrel grey)	
8	-jūmta nosegskārds- -dēnsnotekas-	-rūpnieciski krāsots tērauds-	RR22 pelēks pēc RUKKI RAL 7000	
9	-ieejas durvis-	-krāsotas siļtīnātas metāla durvis-	RAL 7000 (squirrel grey)	
10	-ventilācijas restes-	-galavas plastin. vai met. restes-	RAL 7000 (squirrel grey) (pelēks)	
11	-jūmta iesegums-	-"starduko hiperdesmo"-	pelēks	
12	-lievenis un panduss-	-betona bruģakmens-	pelēks	
13	-logu rāmji-	-PVC-	RAL 9010 (pure white) (balts)	
14	-lodžiju logu rāmji-	-AL-	RAL 9006 (white aluminium)	

PROJEKTĒTĀJS
 SIA "BALTS UN MELNS"
 REĢ. NR. 40003659614; BŪVK. REĢ. NR. 1482-R
 GAUJAS IELA 5, RĪGA, LV-1026
 www.baltsunmelns.lv

PASŪTĪTĀJS
 PSIA "LIEPĀJAS NAMU APSAIMNĒKOTĀJS"
 Reģ.Nr. 42103004583
 Tukuma iela 1A

OBJEKTS
 DAUDZDZĪVOKĻU DZĪVOJAMĀS MĀJAS
 ENERĢOEFEKTĪVĪTES PAAUGSTINĀŠANAS PASĀKUMI -
 FASĀDES VIENKĀRŠOTĀ ATJAUNOŠANA
 Ventas iela 6, Liepāja

RASEJUMS
 AUSTRUMU FASĀDE; RIETUMU FASĀDE

BŪVPR. SADAĻAS VAD.: G. KĀRKLIŅŠ
 IZSTRĀDĀJA: S.ŪDRINA

19.01.2018
 19.01.2018

STADIJA: BP MĒROGS: 1:100
 MARKA: AR LAPALAPAS: 9
 PASŪTĪJUMA NR. 2017/3-62/316 ARHĪVA NR. V6-AK-2017

