

SIA "BALTS UN MELNS" PROJEKTU BIROJS

Gaujas iela 5, Rīga, LV 1026; Reģ. Nr. 40003659614; A/S Swedbanka LV04HABA0551006238985



Pasūtītājs:	SIA "Liepājas namu apsaimniekotājs" Reģ. Nr. 42103004583 Tukuma iela 1A, Liepāja LV-3405, Latvija
Būvprojekta ģenerālprojektētājs:	SIA "BALTS UN MELNS" Reģ. Nr. 40003659614 Būvkomersanta reģ. Nr. 1482-R Gaujas iela 5, Rīga LV-1026, Latvija
Sadaļas projektētājs:	SIA "BALTS UN MELNS" Reģ. Nr. 40003659614 Būvkomersanta reģ. Nr. 1482-R Gaujas iela 5, Rīga LV-1026, Latvija
Pasūtījuma numurs:	2017/3-62/317
Būvprojekta nosaukums:	Ēkas inženierbūvju pārbūve
Objekta adrese:	Ventas iela 6, Liepāja, LV-3416
Kadastra Nr.	1700 043 0137 001
Būves galvenais lietošanas veids:	1122 - Triju vai vairāku dzīvokļu mājas
Būvprojektēšanas stadija:	Apliecinājuma karte inženierbūvēm
Ēkas grupa	III
Markas:	ELT

SIA „BALTS UN MELNS”
valdes loceklis:

Gatis DENISOVS

Sadaļas vadītājs:

Igors ŠOŠINS
Sert.nr.:3-00135

2017.gada 27.decembris

SATURA RĀDĪTĀJS

Titullapa

Saturs

Elektroietašu projektētāja sertifikāts

ELT SADALA

AS „Sadales tīkls” vēstule par tehniskajiem noteikumiem Mr.309800-09.04/195 (09.02.2018)

Skaidrojošais apraksts

ELT-1 Vispārīgie rādītāji

ELT-2 Jumta plāns. Zibensaizsardzība. Ieejas mezgla apgaismojums

ELT-3 Austrumu fasāde. Zibensaizsardzība.

ELT-4 Rietumu fasāde. Zibensaizsardzība.

ELT-5 Ziemeļu fasāde. Dienvidu fasāde. Zibensaizsardzība.

ELT-6 Zibensaizsardzība. Ēkas novietojuma shēma.

ELT-7 Specifikācija



**LATVIJAS ELEKTROENERĢĒTIĶU
UN ENERGOBŪVNIĒKU ASOCIĀCIJAS
SPECIALIZĒTAIS SERTIFIKĀCIJAS CENTRS**

SMEĻA IELA 1, RĪGA, LV-1006



SERTIFIKĀTS

Igors Šošins

(pers. kods 200260 - 10804)

Sertifikāts apliecina, ka tā saņēmējs saskaņā ar *Latvijas Elektroenerģētiku un Energobūvnieku asociācijas* Specializētā Sertifikācijas centra nolikumu par sertifikātu izsniegšanas kārtību, kas apstiprināts 02.02.2015. un 02.02.2015. apstiprinātajām kvalifikācijas prasībām ir kompetents veikt darbus šādās jomās:

Elektroietaišu projektēšana.

- 1 Gaisvadu līnijas līdz 1 kV
- 2 Kabellīnijas līdz 1 kV
- 3 Ēku elektroinstalācija līdz 1 kV
- 4 Būvju zibensaizsardzība un pārspriegumaizsardzība līdz 1 kV

Sertifikāta Nr. 3-00135

Sertifikāta izsniegšanas datums:

2015.gada 11.aprīlis

Sertifikāta derīguma termiņš:

beztermiņa

LEEA Spec. SC lēmums:

21. 11.04.2015.



LEEA Specializētā Sertifikācijas centra vad.

I. Straume

ELT SADAĻAS SKAIDROJOŠAIS APRAKSTS

Zibensaizsardzība

Zibensaizsardzība.

Projektā paredzēta ēkas zibensaizsardzība III klases.

Zemējuma elektrodu (vertikālo zemētāju) ar zemējuma kontūra savienojumu izpildīt skrūvējot. Skrūvju savienojumiem zemē nepieciešams izmantot pretkorozijas aizsardzību (antikoroziņas lentu).

Zemējuma kontūru likt tranšējā 0,5-0,7m dziļumā un ne tuvāk ēkas pamatu konstrukcijām, kā 1m.

Nomērīt zemējum ietaises pretestību, ja pretestība ir lielākā par 10 [Ohm] iedzīt papildus vertikālus elektrodus starp jau esošajiem.

Kā zibens aizturētājs lietot cilvēku drošības barjers.

Ārējā zibensaizsardzība izstrādāta vadoties pēc LVS EN 62305, LBN-201-15, LBN 261-15, LBN-008-14 "Inženiertīklu izvietojums".

Saglabāt esošo atkārtotā zemējuma kontūru.

Ja jaunā zemējuma kontūrs un esošie inženiertīkli krustojas vienā dziļumā/700mm/, tad zemējuma kontūrs tiek novietots zem esošajiem inženiertīkliem. Vajadzības gadījumā tiek nodrošināta tīklu mehāniskā aizsardzība.

Nemt vērā katras elektroietais aizsargjoslas. Rakšanas darbus saskaņot ar elektroietais īpašnieku.

Apgaismojums.

Elektrisko kabeļu instalācijai ir jāizmanto monolīta un gofrētas caurules.

Ir jāveic veco elektrisko kabeļu demontāža.

Visam kabelim caur sienām un griestiem jābūt cauruļvadā un jānoslēdz ar ugunsizturīgu mastiku.

Sastādīja:

Igors Šošins
Sert.nr.:3-00135
mob.t: 29490509

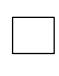
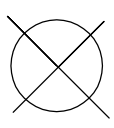
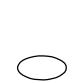
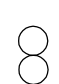
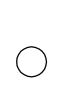
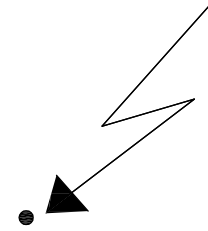

PIELIETOTO NORMATĪVO MATERIĀLU SARAKSTS

Apzīmējums	Nosaukums
LBN	"Latvijas būvniecības normas"
LBN 201-15	"Būvju ugunsdrošība"
LVS EN 62305-1+AC, LVS EN 62305-2+AC, LVS EN 62305-3	" Zibensaizsardzība. 1-3 daļas".
LBN 261-15	"Ēku iekšējā elektroinstalācija"

RASĒJUMU DAĻAS SATURS

Marka	Nr.	Lapas nosaukums
ELT	1	Vispārīgie rādītāji, rasējumu saraksts, pieņemtie apzīmējumi.
ELT	2	Jumta. Zibensaizsardzība. Ieejas mezgla apgaismojumu.
ELT	3	Austrumu fasāde. Zibensaizsardzība.
ELT	4	Rietumu fasāde. Zibensaizsardzība.
ELT	5	Ziemeļu fasāde. Dienvidu fasāde. Zibensaizsardzība.
ELT	6	Zibensaizsardzība. Ēkas novietojuma shēma
ELT	7	Specifikācija

PIEŅEMTIE APZĪMĒJUMI

	Savienojums
	Zemējuma elektrods, Fe-Zn; d=20mm; L=1.5m
	110 160 Stieples turētājs
	Mērījuma klemme
	110 160 Stieples turētājs
	Masts 2.0m
	Gaimeklis + kustību sensors

Šī būvprojekta ELT sadaļas risinājumi atbilst Latvijas būvnormatīvu un citu normatīvo aktu, kā arī tehnisko vai īpašo noteikumu prasībām

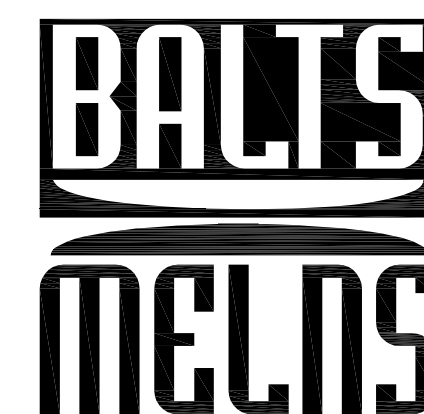
Būvprojekta sadaļas vadītājs Igors Šošins, sertifikāts Nr.3-00135
(vārds, uzvārds, sertifikāta Nr.)

2017. gada 27 decembrī
(datums)


(paraksts)

PROJEKTĒTĀJS

SIA "BALTS UN MELNS"
REĢ. NR. 40003659614; BŪVK. REĢ. NR. 1482-R
GAUJAS IEĻA 5, RĪGA, LV-1026
www.baltsunmelns.lv



PASŪTĪTĀJS

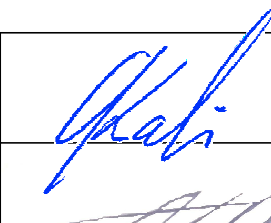


PSIA "Liepājas namu apsmainiekotājs"
Reģ.Nr. 42103004583
Tukuma iela 1A, Liepāja, LV-3416

OBJEKTS

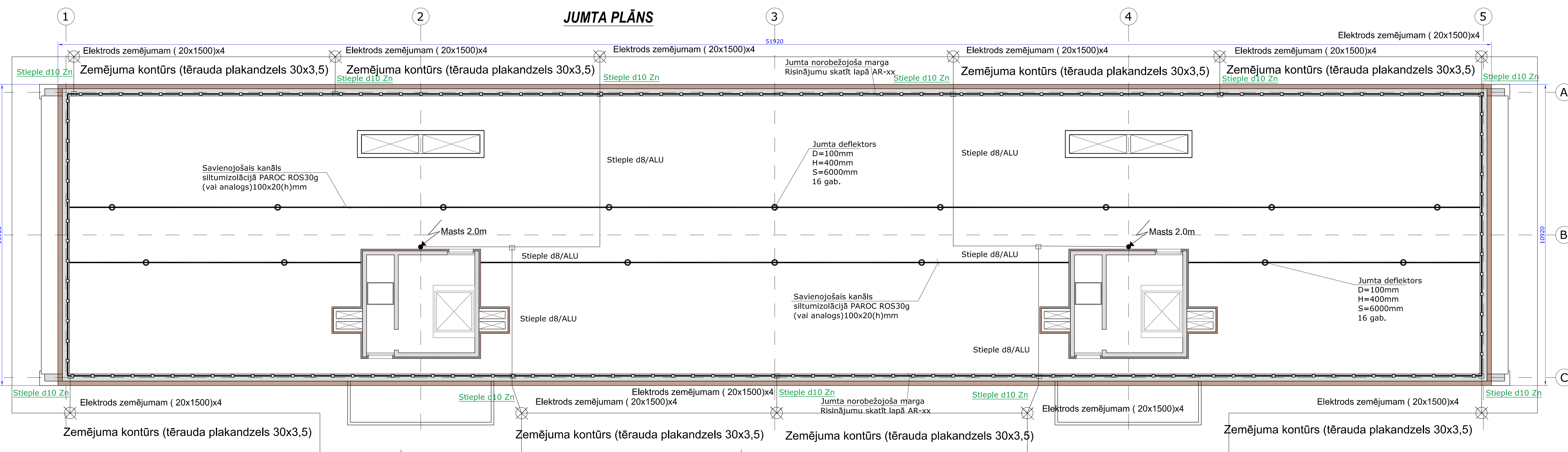
Ēkas inženierbūvju pārbūve
Ventas iela 6, Liepāja

RASĒJUMS

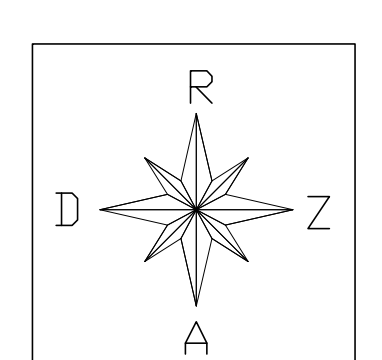
VISPĀRĪGIE RĀDĪTĀJI

BŪVPROJEKTA VADĪTĀJS:	G.Kārklīšs		27.12.2017
SADAĻAS VAD.:	I.Šošins		27.12.2017
IZSTRĀDĀJA:	I.Šošins		27.12.2017
STADIJA	AK	MĒROGS	1:100
MARKA	ELT	LAPA/LAPAS	1/7
PASŪTĪJUMA NR.	2017/3-62/316	ARHĪVA NR.	V6-AK-2017

JUMTA PLĀNS



- Savienojums
- ⊗ Zemējuma elektrods, Fe-Zn; d=20mm; L=1.5m
- 110 160 Stieples turētājs
- ⊗ Mērfjuma klemme
- 110 160 Stieples turētājs
- ⚡ Masts 2.0m



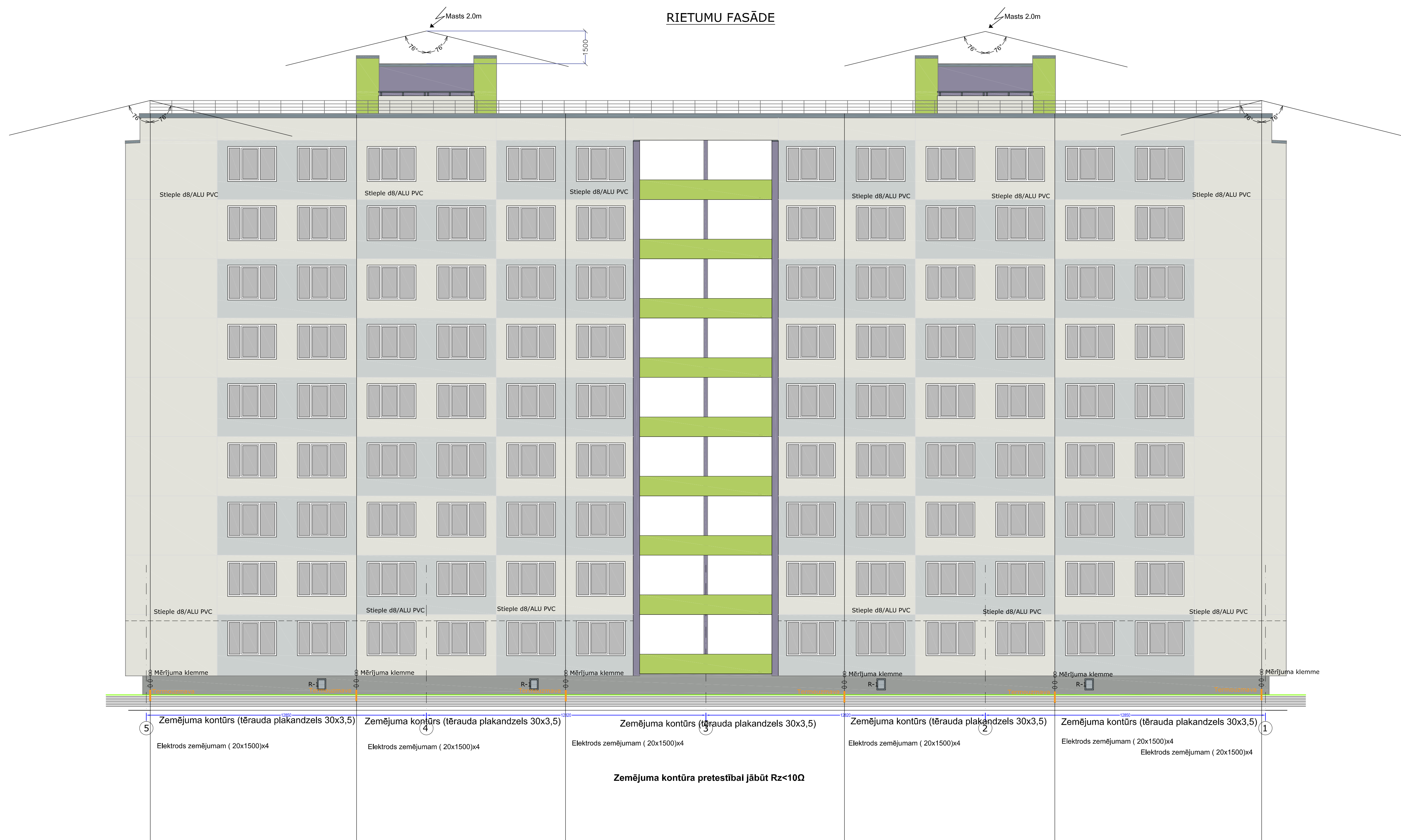
PROJEKTĒTĀJS SIA "BALTS UN MELNS" REĢ. NR. 40003659614; BŪVK. REĢ. NR. 1482-R GAUJAS IELA 5, RĪGA, LV-1026 www.baltsunmelns.lv		
PASŪTĪTĀJS PSIA "Liepājas namu apmaiņotājs" Reģ. Nr. 42103004583 Tukuma iela 1A, Liepāja, LV-3416		
OBJEKTS Ēkas inženierbūvju pārbūve Ventas iela 6, Liepāja		
RASEJUMS JUMTA PLĀNS. ZIBENSAIZSARDZĪBA.		
SADAĻAS VAD.:	I.Šošins	27.12.2017
IZSTRĀDĀJA:	I.Šošins	27.12.2017
STADIJA	AK	MĒROGS 1:100
MARKA	ELT	LAPA 2
PASŪTĪJUMA NR.	2017/3-62/316	ARHĪVA NR. V6-AK-2017

AUSTRUMU FASĀDE



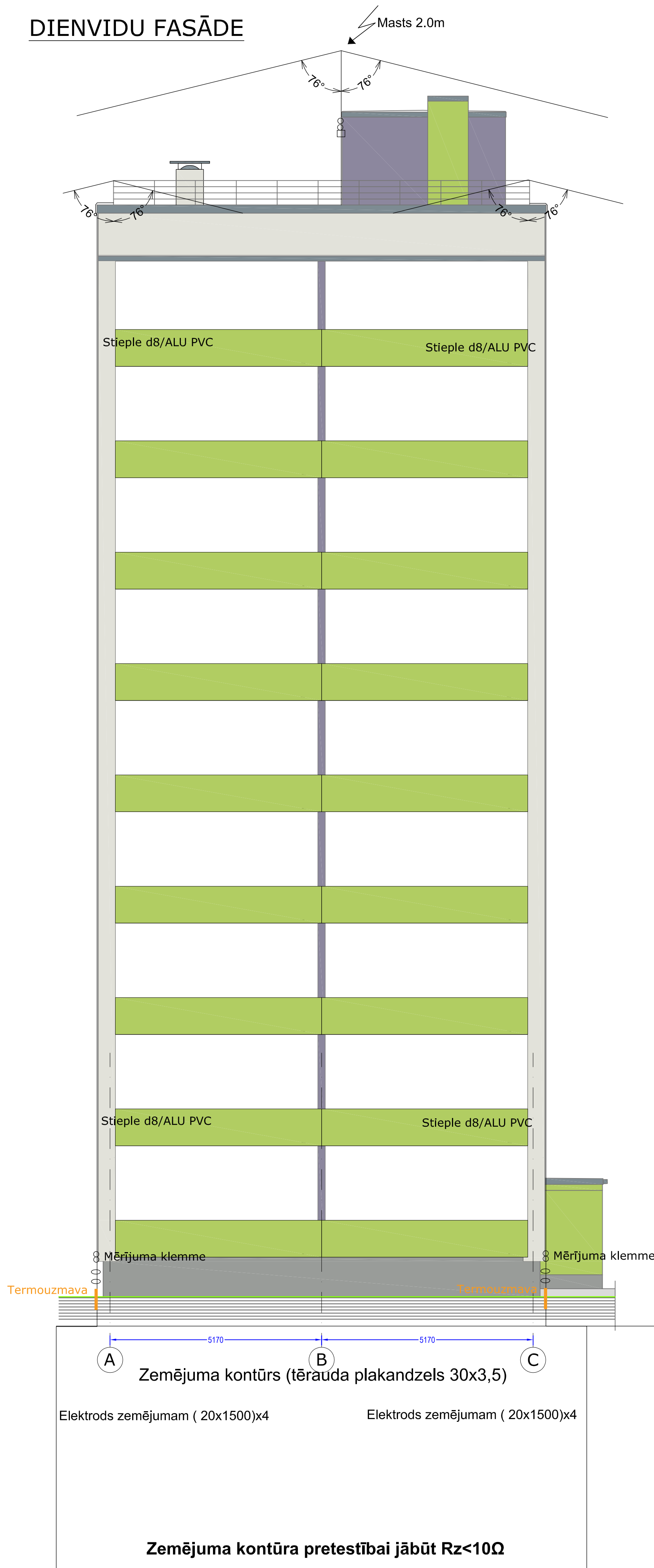
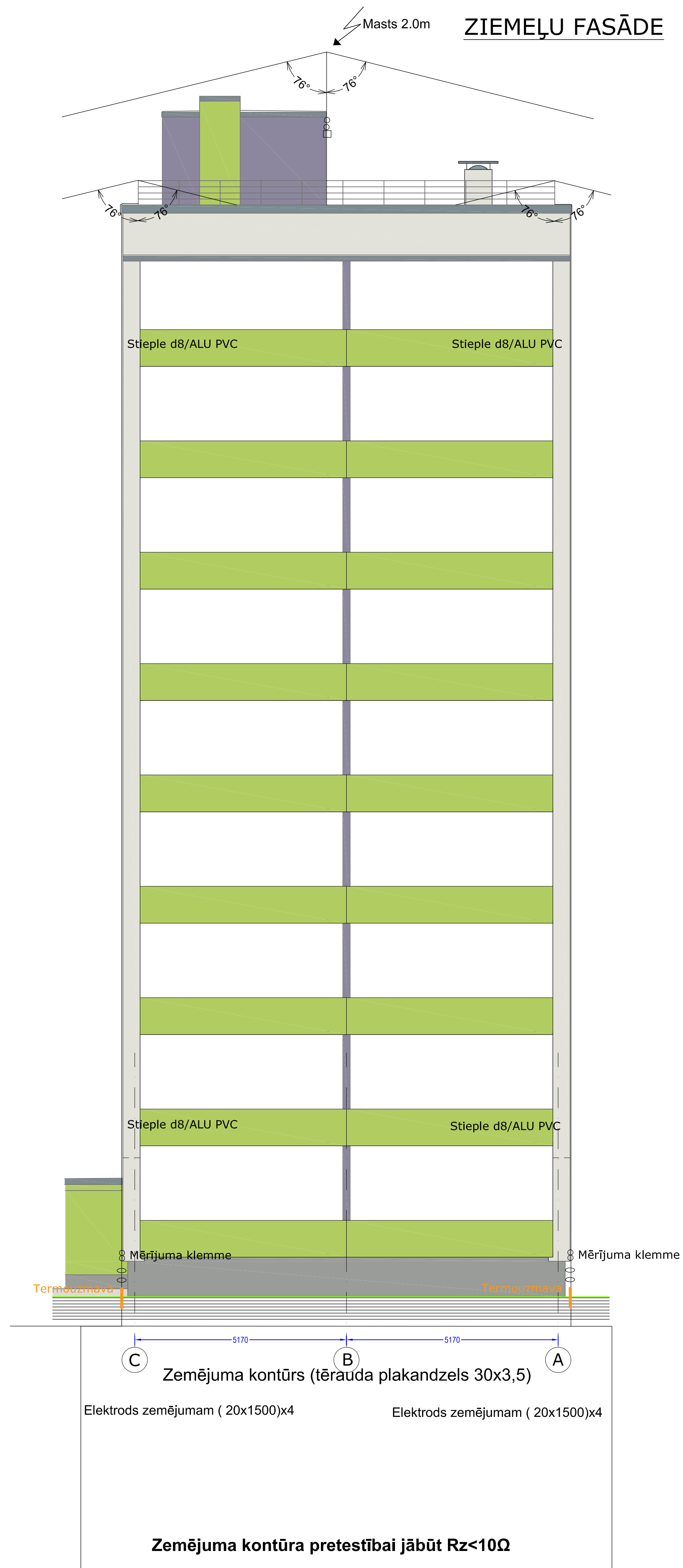
- Savienojums
- ⊗ Zemējuma elektrods, Fe-Zn; d=20mm; L=1.5m
- 110 160 Stieples turētājs
- Mērījuma klemme
- 110 160 Stieples turētājs
- ↙ Masts 2.0m

PROJEKTĒTAJS SIA "BALTS UN MELNS" Reģ. Nr. 40003659614; B.ŪV.K. Reģ. Nr. 1462-R GAULIŠAS IELA 5, RĪGA, LV-1026 www.baltsumelns.lv		
PASŪTĪTĀJS PSIA "Līpāja namu apsaimniekojums" Reģ. Nr. 42103004583 Tukuma iela 1A, Līpāja, LV-3416		
OBJEKTS Ekas inženierbūvju pārbaude Veiktas iela 6. Līpāja		
PASĒJUMS AUSTRUMU FASĀDE, ZĪBENSĀIZSARDZĪBA		
SADAĻAS VAD.: I. Šolins	IZSTRĀDĀJA: I. Šolins	27.12.2017 27.12.2017
STADIJA AK	MĒROGS 1:100	
MARKA ELT	LAPA 3	
PASŪTĪTĀJA NR. 2017-62316	ARHĪVA NR. V6-AK-2017	



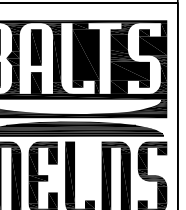
- Savienojums
- ⊗ Zemējuma elektrods, Fe-Zn; d=20mm; L=1,5m
- 110 160 Stieples turētājs
- ⊗ Mērijuma klemme
- 110 160 Stieples turētājs
- ⚡ Masts 2.0m

PROJEKTĒTAJS SIA "BALTS UN MELNS" REG. NR. 40003659614; B.ŪVK. REG. NR. 1462-R GAULIŠAS IELA S. RĪGĀ, LV-1026 www.baltsumelns.lv		
PASŪTĪTĀJS PSIA "Līpāja namu apsaimniekotājs" Reģ. Nr. 42103004583 Tukuma iela 1A, Līpāja, LV-3416		
OBJEKTS Ekas interjerbūvju pārrobe Veiksmes iela 6, Līpāja		
RASEJUMS RIETUMU FASĀDE ZĪBENSĀSARDZĪBA		
SADAĻAS VAD.: I. Šolins	27.12.2017	
IZSTRĀDĀJA: I. Šolins	27.12.2017	
STADIJA AK	MĒROGS 1:100	
MARKA ELT	LAPA 4	
PASŪTĪJUMA NR. 2017-62316	ARHĪVA NR. V6-AK-2017	



- Savienojums
- ⊗ Zemējuma elektrods, Fe-Zn; d=20mm; L=1.5m
- 110 160 Stieples turētājs
- ⊗ Mērījuma klemme
- 110 160 Stieples turētājs
- ⚡ Masts 2.0m

PROJEKTĒTĀJS
SIA "BALTS UN MELNS"
 REĢ. NR. 40003659614; BŪVK. REĢ. NR. 1482-R
 GAUJAS IELA 5, RĪGA, LV-1026
 www.baltsumelns.lv



PASŪTĪTĀJS
PSIA "Liepājas namu apsaimniekotājs"
 Reģ.Nr. 42103004583
 Tukuma iela 1A, Liepāja, LV-3416

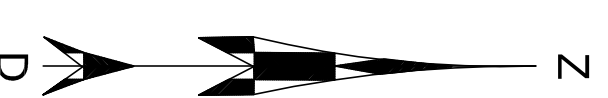
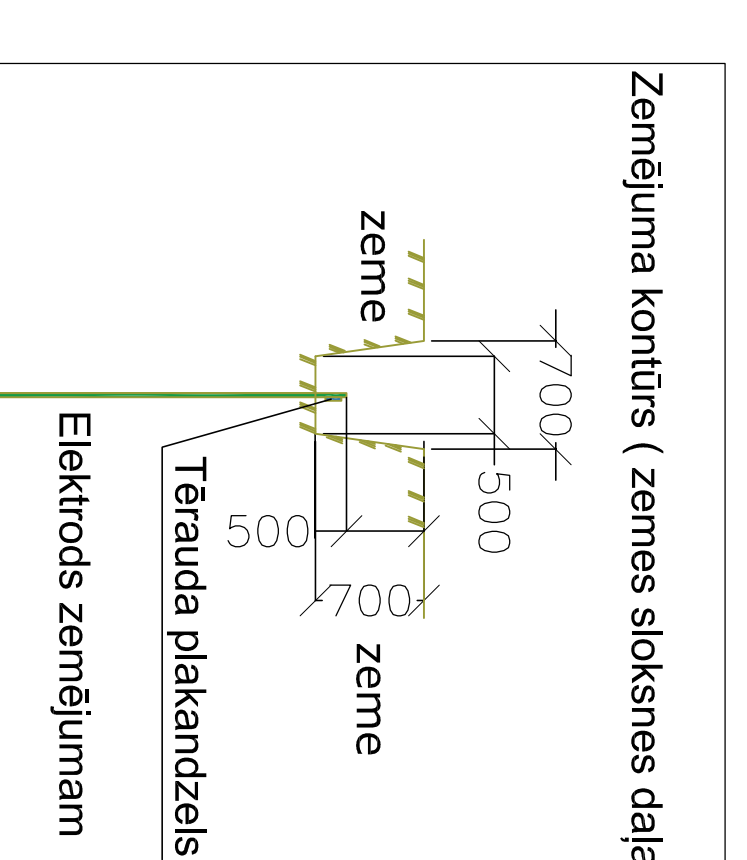
OBJEKTS
Ēkas inženierbūvju pārbūve
 Ventas iela 6, Liepāja

RASĒJUMS ZIEMEĻU FASĀDE, DIENVIDU FASĀDE.
 ZIBENSAIZSARDZĪBA.

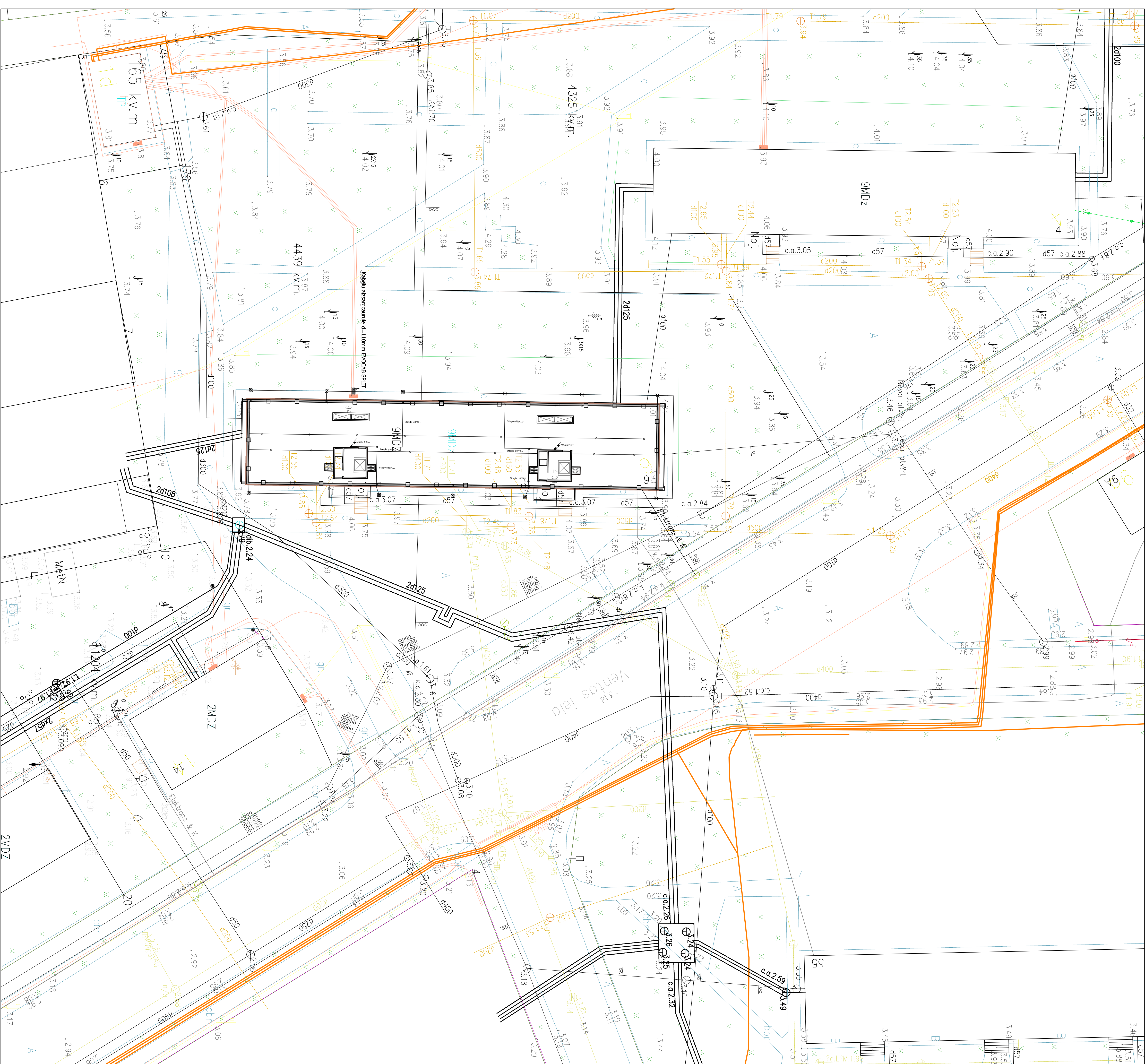
SADAĻAS VAD.:	I.Šošins		27.12.2017
IZSTRĀDĀJA:	I.Šošins		27.12.2017

STADIJA	AK	MĒROGS	1:100
MARKA	ELT	LAPA	5
PASŪTĪJUMA NR.	2017/3-62/316	ARHĪVA NR.	V6-AK-2017

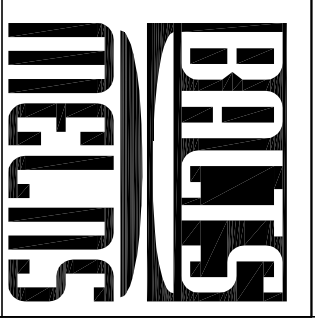
OBJEKTA NOVĪETOJUMA SHĒMA



- Piezīmes:**
1. Ja jaunā zemējuma kontūrs un esošie inženieršķībi krustojas vienā dziļumā 700mm, tad zemējuma kontūrs tiek novietots zem esošajiem inženieršķībiem. Vajadzības gadījumā tiek nodrošināta tīklu mehāniskā aizsardzība. Ņemti vērā katras elektroinstalācijas aizsardzības Rakšanas darbus saskaņot ar elektroinstalācijas īpašnieku.
 - 2.



PROJEKĒTĀIS
SIA "BALTS UN MELNS"
 REĢ. NR. 40003659614; BVVK. REĢ. NR. 1482-R
 GAULĀS IELA 5, RĪGA, LV-1028
 www.baltsunmelns.lv



PASŪTĪTĀIS
PSIA "Liepājas namu apsaimniekotājs"
 Reģ.Nr. 42103004583
 Tukuma iela 1A, Liepāja, LV-3416

OBJEKTS
Ēkas inženierbūvju pārbūve
 Ventas ielā 6, Liepāja

RASEJUMS
ZĪBENSĀIZSARDZĪBA
 EKAS NOVĪETOJUMA SHĒMA

SADAĻAS VAD.: I.Šošins 27.12.2017

IZSTRĀDĀJA: I.Šošins 27.12.2017

STADIJA AK MEROSS 1:100

MARKA ELT LAPA 6

PASŪTĪJUMA NR. 2017/3-62316 ARHĪVA NR. V6-AK-2017

No	Materiāli	Mēra vien.	Daudz.	Piezīmes
1	103 181 Masts 2,0m	gb	2	PROPSTER
2	110 165 Uztvērējstieņa D16/20	gb	4	PROPSTER
3	1312 Stieples un uztvērēja savienotājklemme	gb	2	PROPSTER
4	1270 Multiklemme	gb	6	PROPSTER
5	100 019 8mm ALU stieple	m	40	PROPSTER
6	100 123 8mm ALU PVC stieple	m	320	PROPSTER
7	100 010 10mm stieple ievadam zemē (Stieple d10 Zn)	m	40	PROPSTER
8	2100 Mērklemme	gb	11	PROPSTER
9	111 270 Multi-Plus	gb	6	PROPSTER
10	1152 Stieples turētāji sienai	gb	400	PROPSTER
11	100 335 Zemējuma lenta 30x3,5mm	m	150	PROPSTER
12	110 020 Zemējuma elektrods 1.5m/20mm	gb	44	PROPSTER
13	111 356 Klemme stienis/lenta	gb	13	PROPSTER
14	2058 Spice	gb	11	PROPSTER
15	1024 Pretkorozijas lenta	gb	6	PROPSTER
16	111 730 Stieples turētājs	gb	34	PROPSTER
17	110 160 Stieples turētājs	gb	22	PROPSTER
18	1371 Lokanais savienojums (savienojumam ar drošības barjerām)	gb	24	PROPSTER
19	1379 pieslēgspaile	gb	4	PROPSTER
20	Termouzmava d16mm 1m	gb	6	CELLPACK
21	Bituma līme	kg	20	
22	Dalītas kabeļu aizsargcaurules EVOCAB SPLIT	gb	3	Evopipes
23	Palīgmateriāli	kompl.	1	

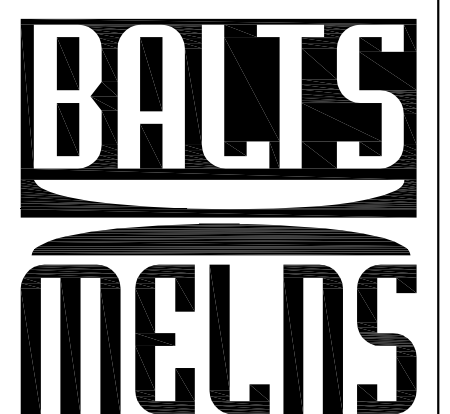
PROJEKTĒTĀJS

SIA "BALTS UN MELNS"

REĢ. NR. 40003659614; BŪVK. REĢ. NR. 1482-R

GAUJAS IELA 5, RĪGA, LV-1026

www.baltsunmelns.lv



PASŪTĪTĀJS

PSIA "LIEPĀJAS NAMU APSAIMNIEKOTĀJS"

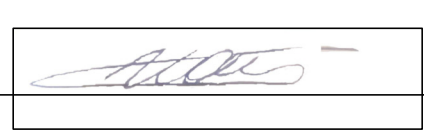
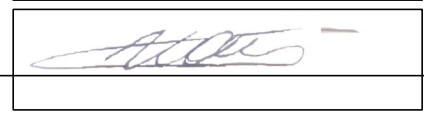
Reģ.Nr. 42103004583

Tukuma iela 1A

OBJEKTS **DAUDZDZĪVOKĻU DZĪVOJAMĀS MĀJAS
ENERGOEFEKTIVĪTĀTES PAAUGSTINĀŠANAS PASĀKUMI -
FASĀDES VIENKĀRŠOTĀ ATJAUNOŠANA**
Ventas iela 6, Liepāja

RASĒJUMS

Specifikācija

SADAĻAS VAD.:	I.Šošins		27.12.2017
IZSTRĀDĀJA:	I.Šošins		27.12.2017
STADIJA	AK	MĒROGS	
MARKA	ELT	LAPA	7
PASŪTĪJUMA NR.	2017/3-62/316	ARHĪVA NR.	V6-AK-2017