

VISPĀRĒJĀ INFORMĀCIJA

- Būvprojekta būvkonstrukciju sadaļa izstrādāta, pamatojoties uz SIA "BALTS UN MELNS" izstrādātajiem arhitektūras rasējumiem un ēkas tehniskā atzinuma.
- Konstrukcijām nodrošināt uguns aizsardzību atbilstoši LBN 201-15 "Būvju ugunsdrošība" prasībām.
- Slodzes, kas ņemtas vērā konstrukciju aprēķinos:
 - Sniega slodzes uz zemes virsmas raksturīgā vērtība (ar varbūtību 0,02 (reizi 50 gados)) - 1.10 kN/m²;
 - Normatīvā vēja slodze (vēja spiediena pamatvērtība) - 0.39 kN/m²;
 - Slodzes no konstrukciju pašsvara.
- Detalizētus mezglu risinājumus skatīt arhitektūras risinājumu sadaļā, balstoties uz ražotāju konstruktīvajām prasībām vai tipveida mezglu risinājumiem, saskaņā ar Latvijas būvnormatīviem. Pirms mezglu izbūves konsultēties ar projekta autoriem par to atbilstību.
- Visas atsauces uz iekārtu, materiālu un izstrādājumu izgatavotāju firmām, kuras norādītas būvprojektā, liecina tikai par šo izstrādājumu un iekārtu kvalitāti un apkalpošanas līmeni. Specifikācijās norādīto iekārtu un materiālu nomaīņa ir iespējama ar citām tehniski analogām iekārtām un materiāliem, saskaņojot to ar pasūtītāju un projekta autoru.
- Ņemot vērā, ka būvdarbi tiek veikti esošā ēkā, kurā būvkonstrukcijas ir nolietotojās, būvdarbu veikšanas laikā atbildīgi ievērot enkuru montāžas nosacījumus, pārliecināties par esošās pamatnes stiprību.
- Visas piesaistes precizēt būvfirmai. Ja tiek konstatētas jebkādas novirzes no projektā dotajiem izmēriem un piesaistēm, tās precizējamas un saskaņojamas ar būvkonstrukciju sadaļas izstrādātājiem, lai nepieļautu neprecizitātes.

IZMANTOTO DOKUMENTU UN NORMATĪVI UN STANDARTI		
Nr.	MK not.	DOKUMENTA NOSAUKUMS
1.	Nr. 500	"Vispārīgie būvnoteikumi"
2.	Nr. 281	LBN 202-15 "Būvprojekta saturs un noformēšana"
3.	Nr. 1620	"Noteikumi par būvju klasifikāciju"
4.	Nr. 338	LBN 003-15 "Būvklimatoloģija"
5.	Nr. 333	LBN 201-15 "Būvju ugunsdrošība"
6.		"Būvniecības likums"
7.	Nr. 529	"Ēku būvnoteikumi"
8.	LVS EN 1990	Konstrukciju projektēšanas pamati
9.	LVS EN 1991	Iedarbes uz konstrukcijām 1-1. daļa: Vispārīgās iedarbes. Blīvums, pašsvars, ēku lietderīgās slodzes 1-3. daļa: Sniega radītās slodzes 1-4. daļa: Vēja iedarbes
10.	LVS EN 1993	Tērauda konstrukciju projektēšana. 1-1. daļa: Vispārīgie noteikumi un noteikumi ēkām

BŪVKONSTRUKCIJU SADAĻAS RASĒJUMU LAPU SARAKSTS

- BK-1 Vispārīgie rādītāji
BK-2 Pagraba norobežojošā starpsiens
BK-3 Lodžiju margu pastiprināšanas risinājums
BK-4 Jumta norobežojošās margas izbūve

Šī būvprojekta inženierislinājumu daļas būvkonstrukciju sadaļas risinājumi atbilst Latvijas būvnormatīvu un citu normatīvo aktu, kā arī tehnisko vai īpašo noteikumu prasībām.

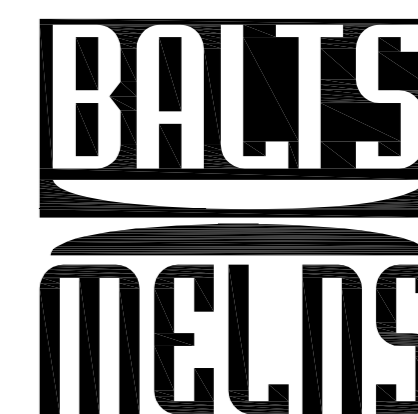
Būvprojekta sadaļas vadītājs:

Andris Bardulis
Sertifikāts Nr.3-01463

2018.gada 19.janvāris

PROJEKTĒTĀJS

SIA "BALTS UN MELNS"
REĢ. NR. 40003659614; BŪVK. REĢ. NR. 1482-R
GAUJAS IELA 5, RĪGA, LV-1026
www.baltsunmelns.lv



PASŪTĪTĀJS

PSIA "LIEPĀJAS NAMU APSAIMNIEKOTĀJS"
Reģ.Nr. 42103004583
Tukuma iela 1A

OBJEKTS

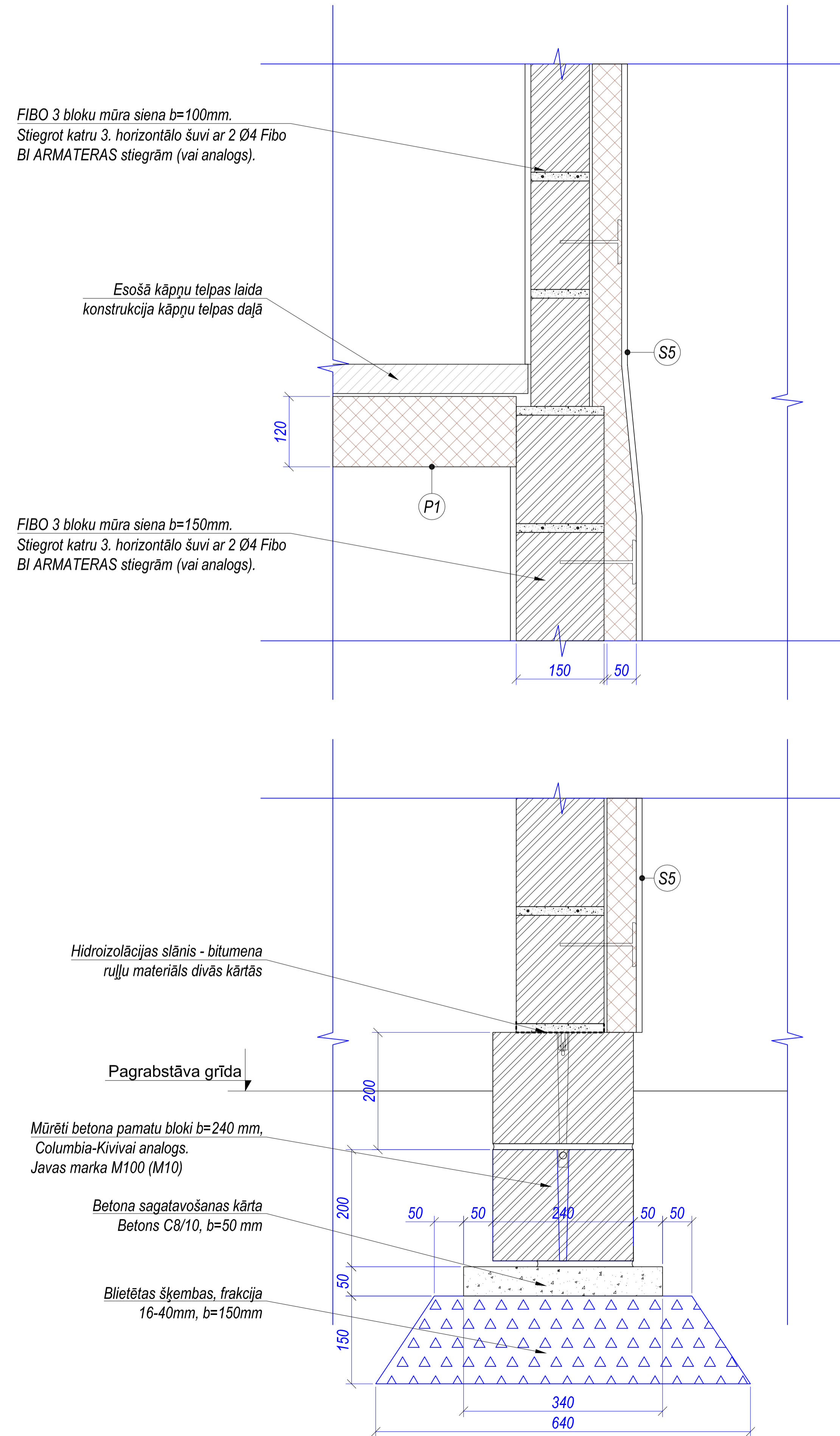
DAUDZDZĪVOKĻU DZĪVOJAMĀS MĀJAS
ENERGOEFEKTIVITĀTES PAAUGSTINĀŠANAS PASĀKUMI -
FASĀDES VIENKĀRŠOTĀ ATJAUNOŠANA
Ventas iela 6, Liepāja

RASĒJUMS

VISPĀRĪGIE RĀDĪTĀJI

BŪVPROJEKTA SADAĻAS VAD.:	A.BARDULIS		19.01.2018.
IZSTRĀDĀJA:	A.BARDULIS		19.01.2018.
IZSTRĀDĀJA:	D. PORIŅA		19.01.2018.
STADIJA	BP	MĒROGS	1:100
MARKA	BK	LAPA/LAPAS	1/4
PASŪTĪJUMA NR.	2017/3-62/316	ARHĪVA NR.	V6-AK-2017

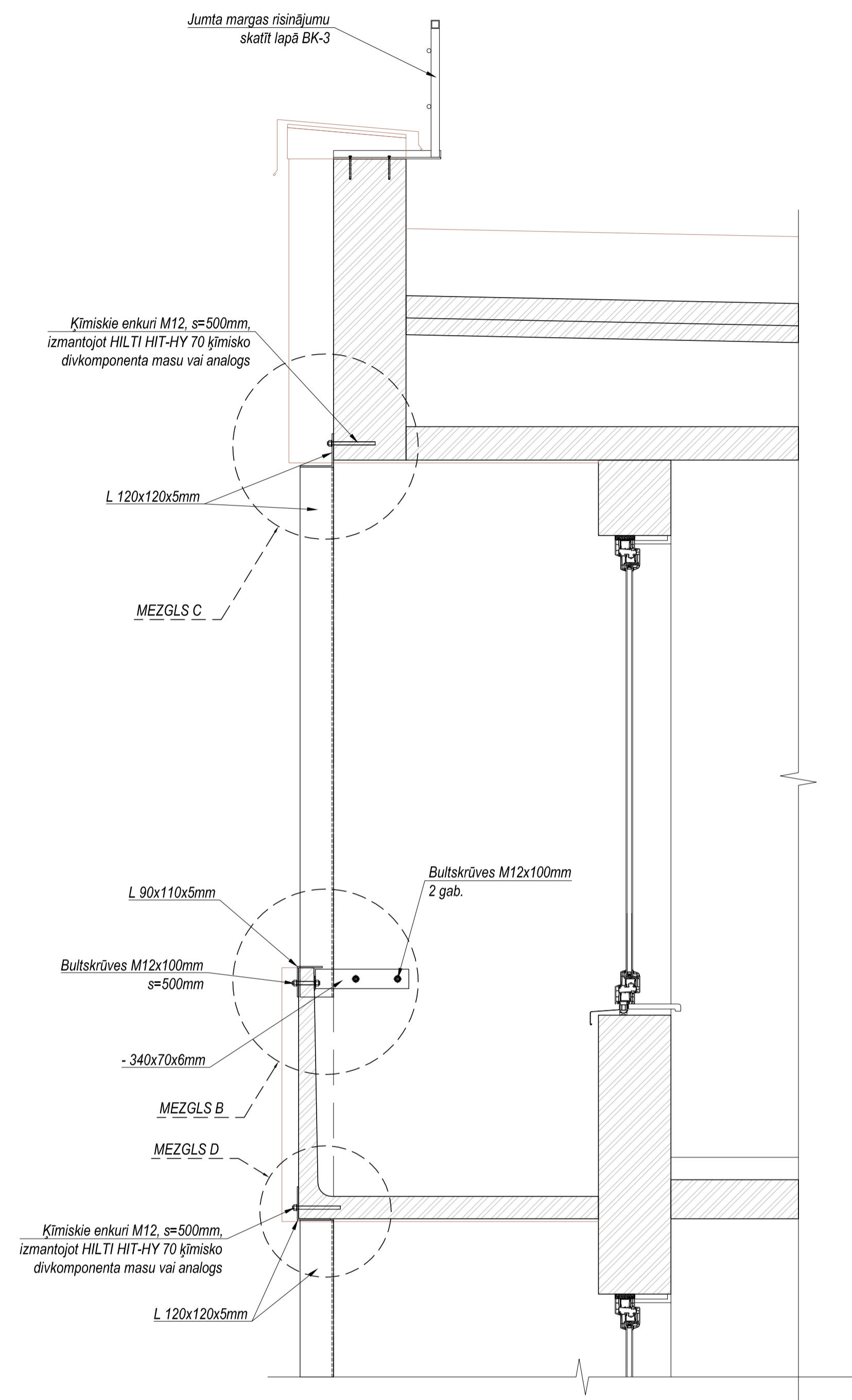
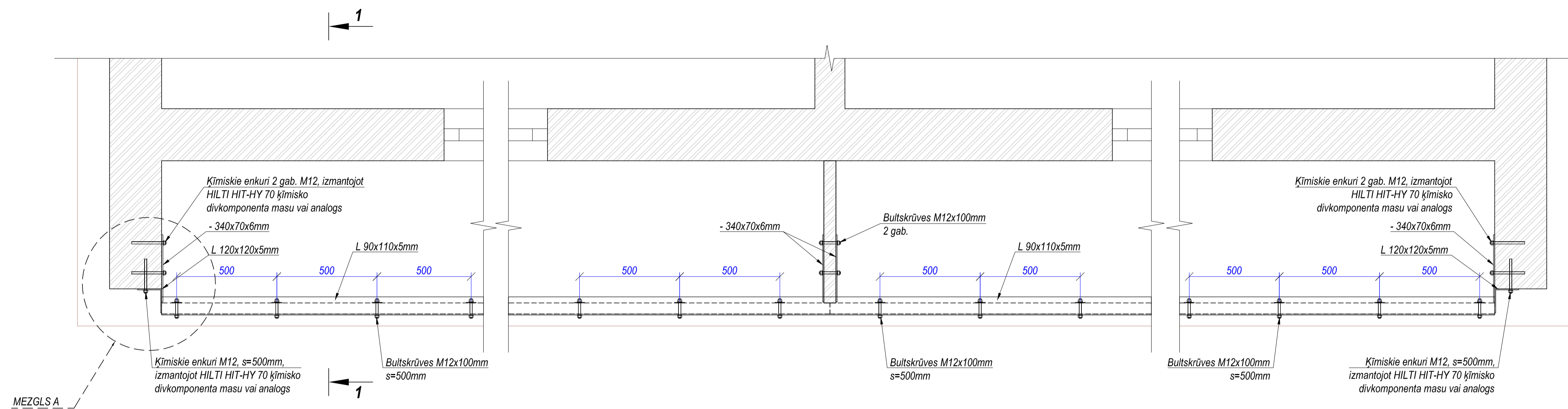
PAGRABA NOROBEŽOJOŠĀ STARPSIENA



PROJEKTĒTĀJS SIA "BALTS UN MELNS" REĢ. NR. 40003659614; BŪVK. REĢ. NR. 1482-R GAUJAS IELA 5, RĪGA, LV-1026 www.baltsunmelns.lv			
PASŪTĪTĀJS PSIA "LIEPĀJAS NAMU APSAIMNIEKOTĀJS" Reģ.Nr. 42103004583 Tukuma iela 1A			
OBJEKTS DAUDZDZĪVOKĻU DZĪVOJAMĀS MĀJAS ENERGOEFĒKTIVITĀTES PAAUGSTINĀŠANAS PASĀKUMI - FASĀDES VIENKĀRŠOTĀ ATJAUNOŠANA Ventas iela 6, Liepāja			
RASĒJUMS PAGRABA NOROBEŽOJOŠĀ STARPSIENA			
BŪVPROJEKTA SADAĻAS VAD.:	A.BARDULIS	19.01.2018.	
IZSTRĀDĀJA:	A.BARDULIS	19.01.2018.	
IZSTRĀDĀJA:	D. PORIŅA	19.01.2018.	
STADIJA	BP	MĒROGS	1:10
MARKA	BK	LAPA/LAPAS	2
PASŪTĪJUMA NR.	2017/3-62/316	ARHĪVA NR.	V6-AK-2017

LODŽIJU MARGU PASTIPRINĀŠANAS RISINĀJUMS

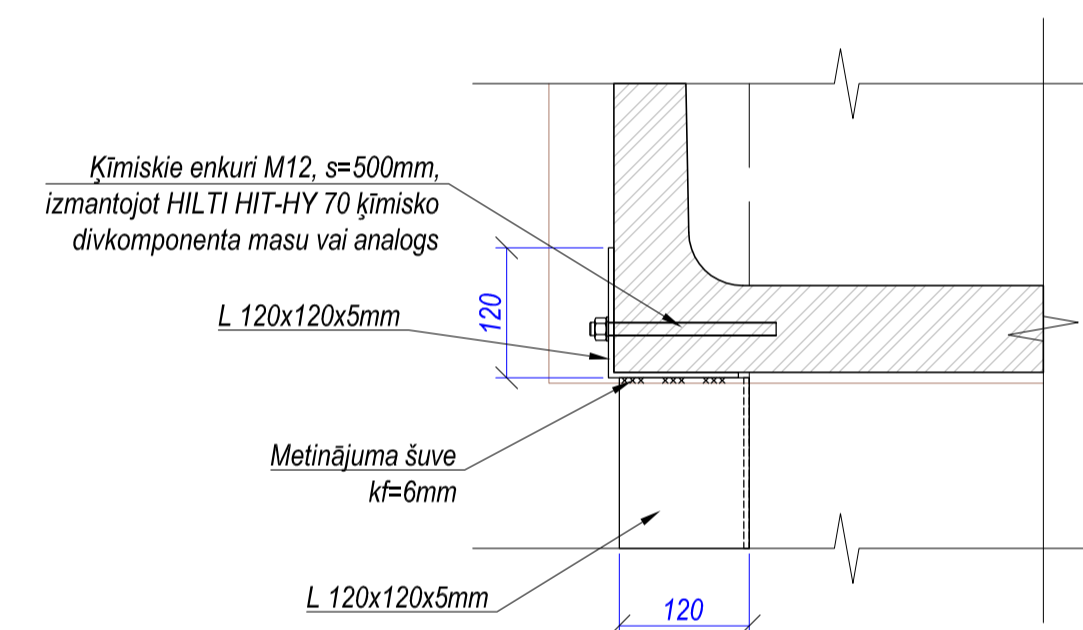
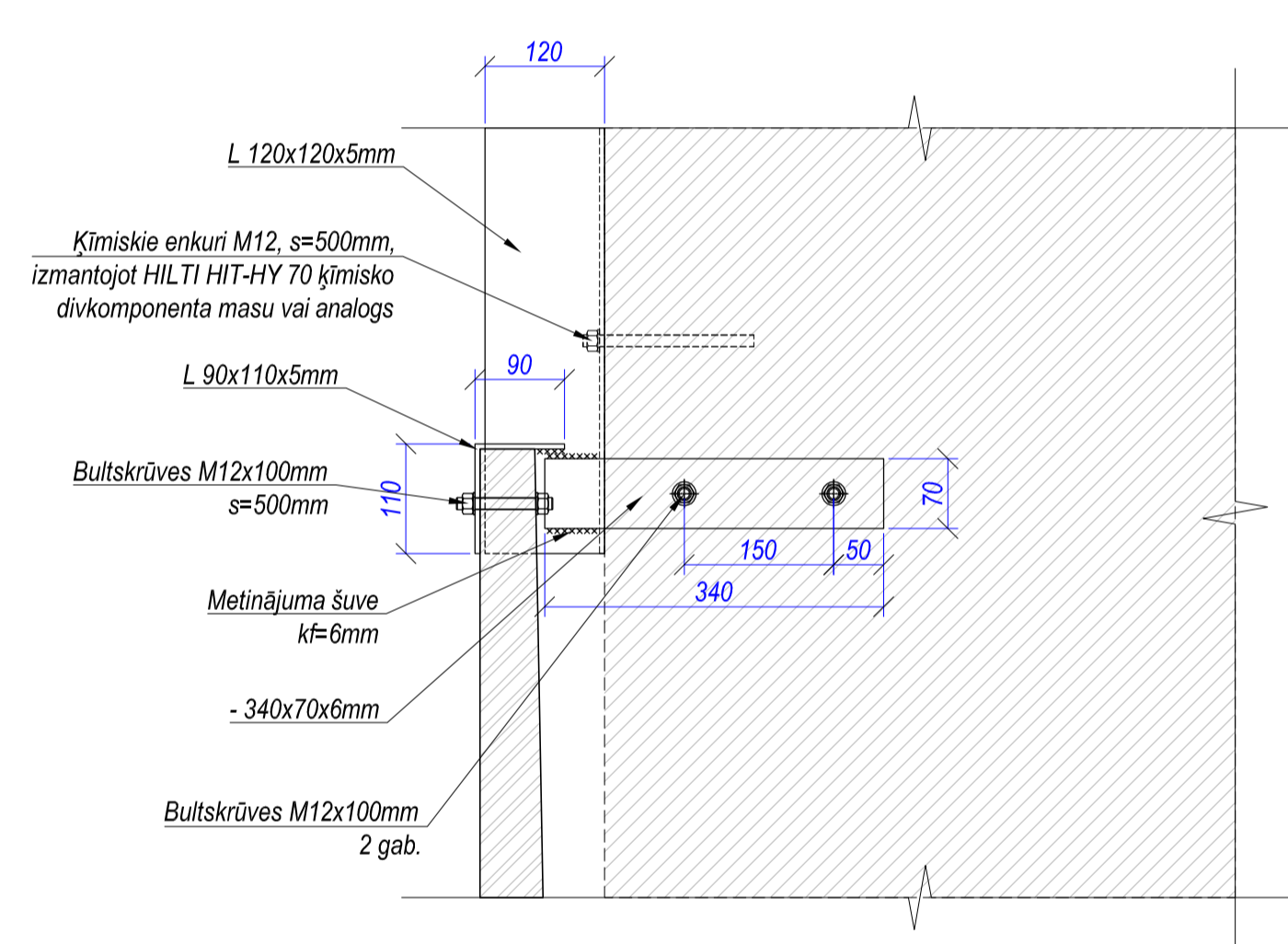
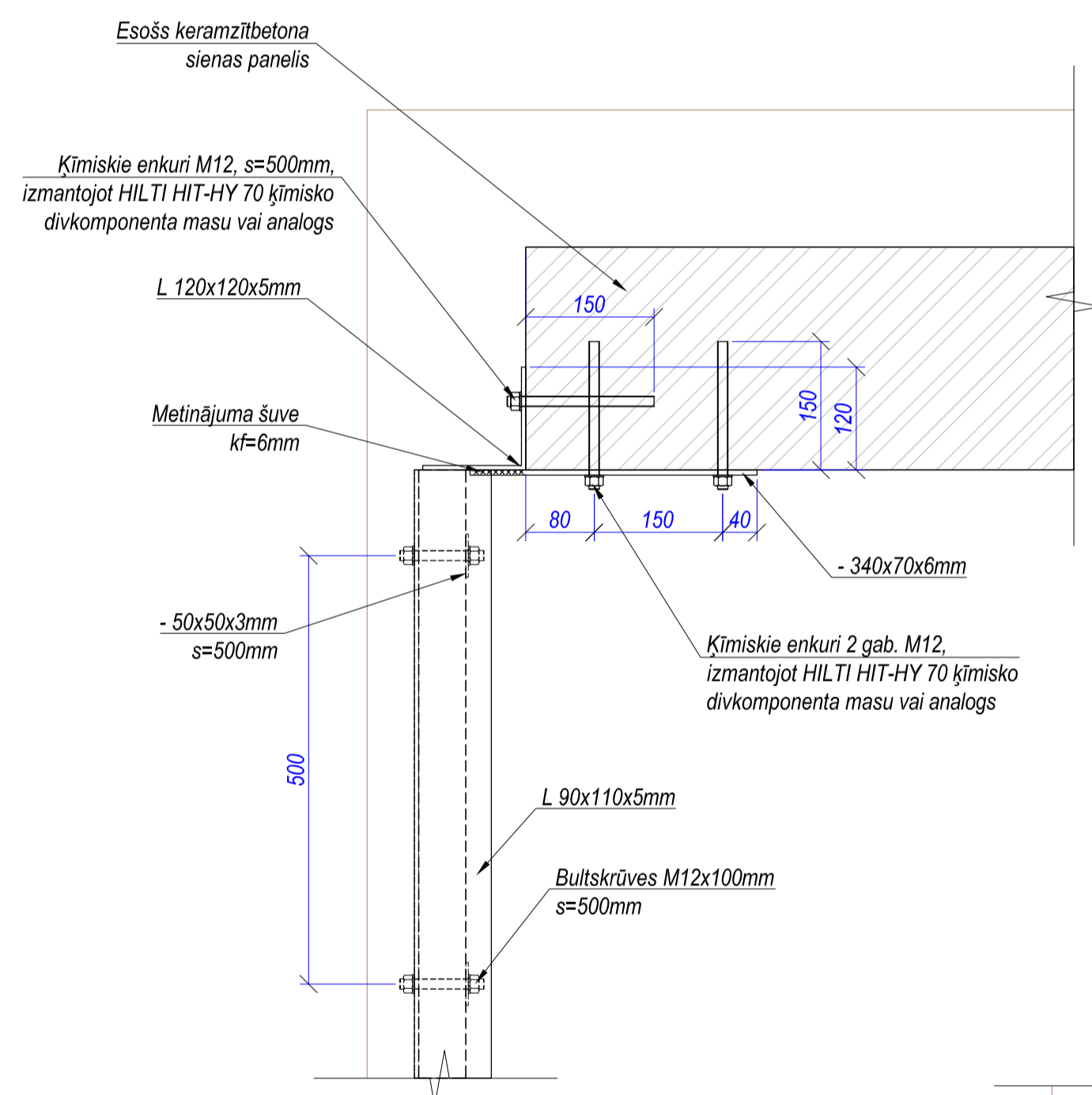
GRIEZUMS 1-1



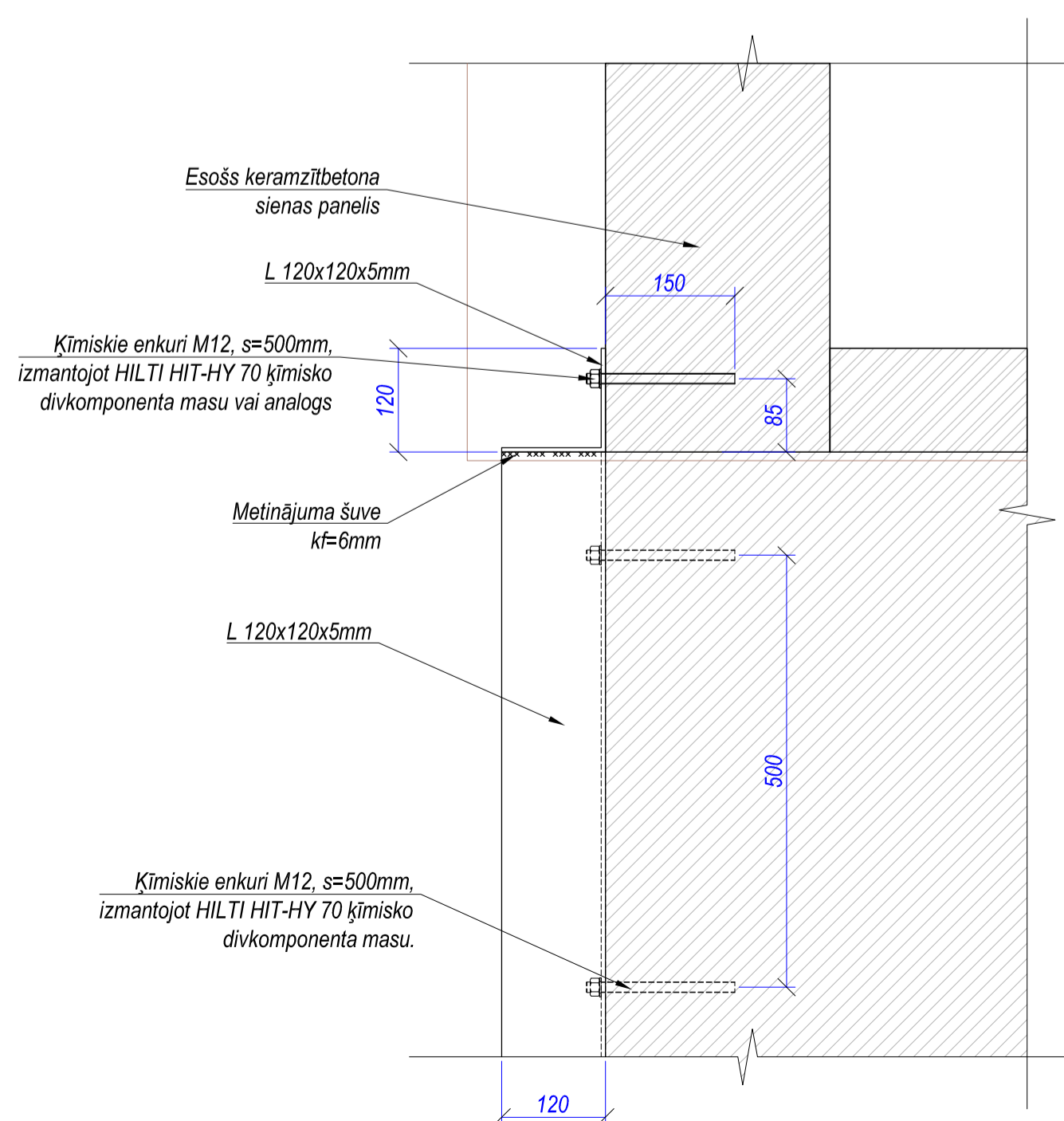
MEZGLS A
M 1:10

MEZGLS B
M 1:10

MEZGLS D
M 1:10



MEZGLS C
M 1:10



Lodžiju margu pastiprināšanas tērauda elementu materiālu specifikācija

Nr.	Elementa nosaukums	Elem. garums	Elem. platums	Elem. biezums	Skaitis	Kopā (m)	Masa	Kopā (kg)	Tērauda marka
1	Tērauda leņķis 120x120x5	334.50	1.00	1.00	1.0	334.50	9.06	3030.57	S235JR
2	Tērauda leņķis 110x90x5	237.00	1.00	1.00	1.0	237.00	7.44	1763.28	S235JR
3	340x70x6	0.34	0.07	0.006	108.0	0.015	7850.00	121.07	S235JR
4	50x50x3	0.05	0.05	0.003	473.0	0.004	7850.00	27.85	S235JR
Kopā								4942.76	

Piezīmes:

- Visas metinātās šuves metināmas pa visu elementu sadurvismu. Šuves katetes pieņem 1.2 reizes lielākas par plānākā elementa biezumu, bet ne lielākas par 10mm. Montāžas metināšanai izmantot E42 tipa elektrodus vai pusautomātisko metināšanu ar pulverstiepi.
- Konstrukciju tērauds atbilst ar smilšu vai skrošu strūklu, gruntēt un krāsot saskaņā ar ISO 12944 C2 korozijas kategorijas ēkai. Grunts 40 mm, krāsa 40 mm. Kopējais minimālais krāsas plēves biezums 80 mm.
- Rietumu fasādes lodžiju pastiprināšanu veikt analogi ēkas galu fasādēm.
9. stāva stiklojumu augšējo profilu stiprināt tieši pie lodžiju pārseguma.

PROJEKTĒTĀJS
SIA "BALTS UN MELNS"
REĢ. NR. 40003659614; BŪVK. REĢ. NR. 1482-R
GAUJAS IELA 5, RĪGA, LV-1026
www.baltsumelns.lv

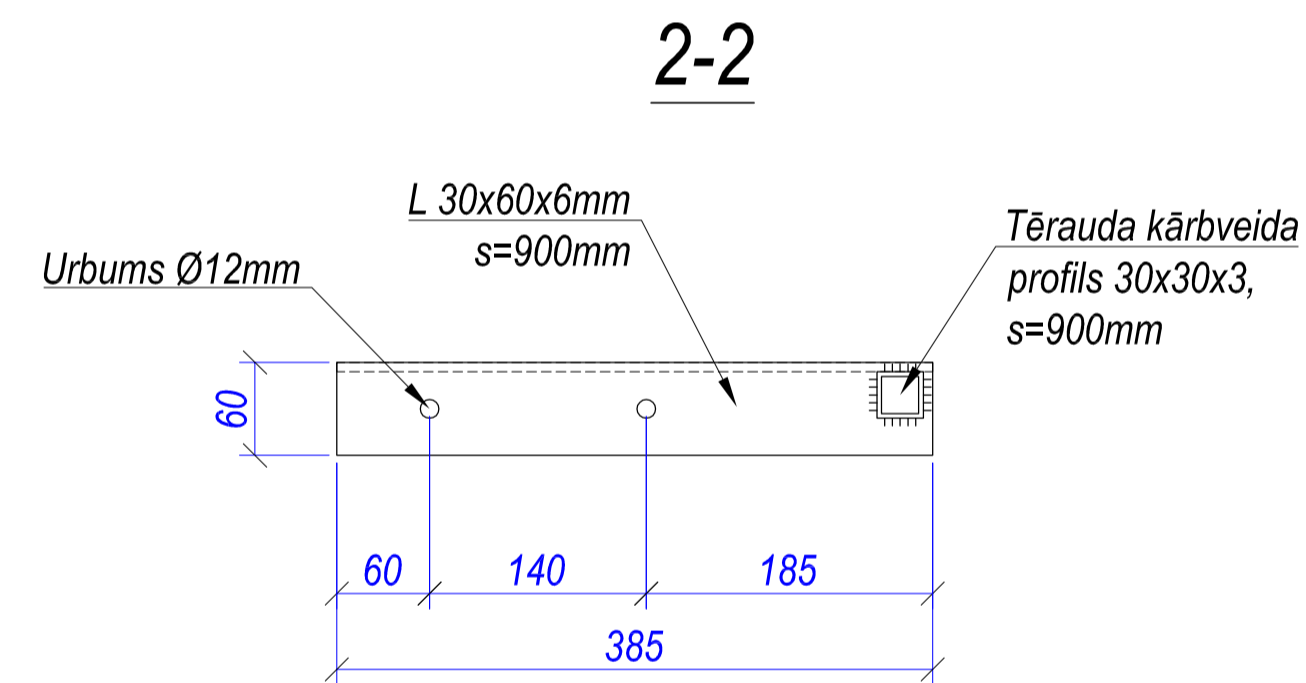
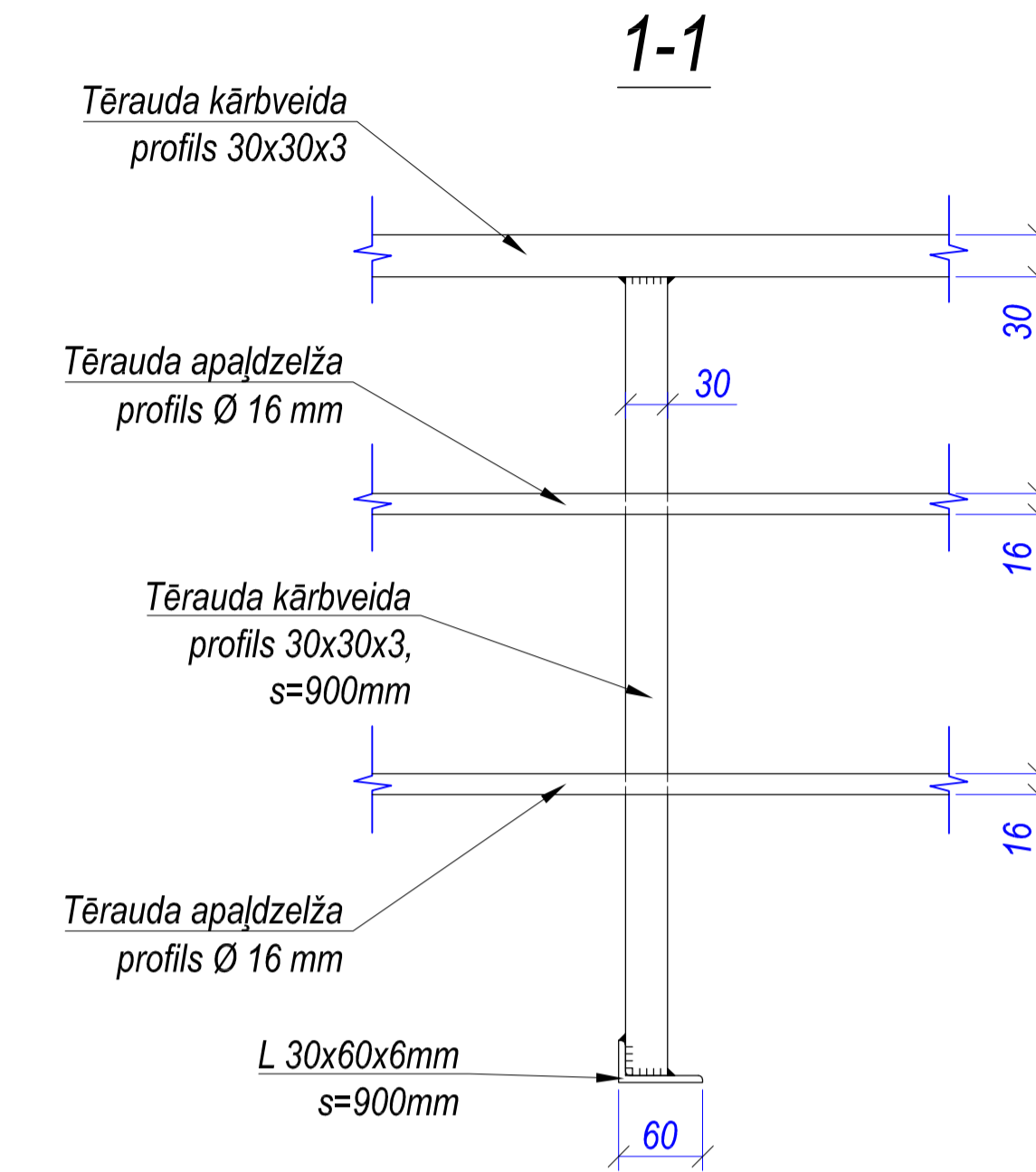
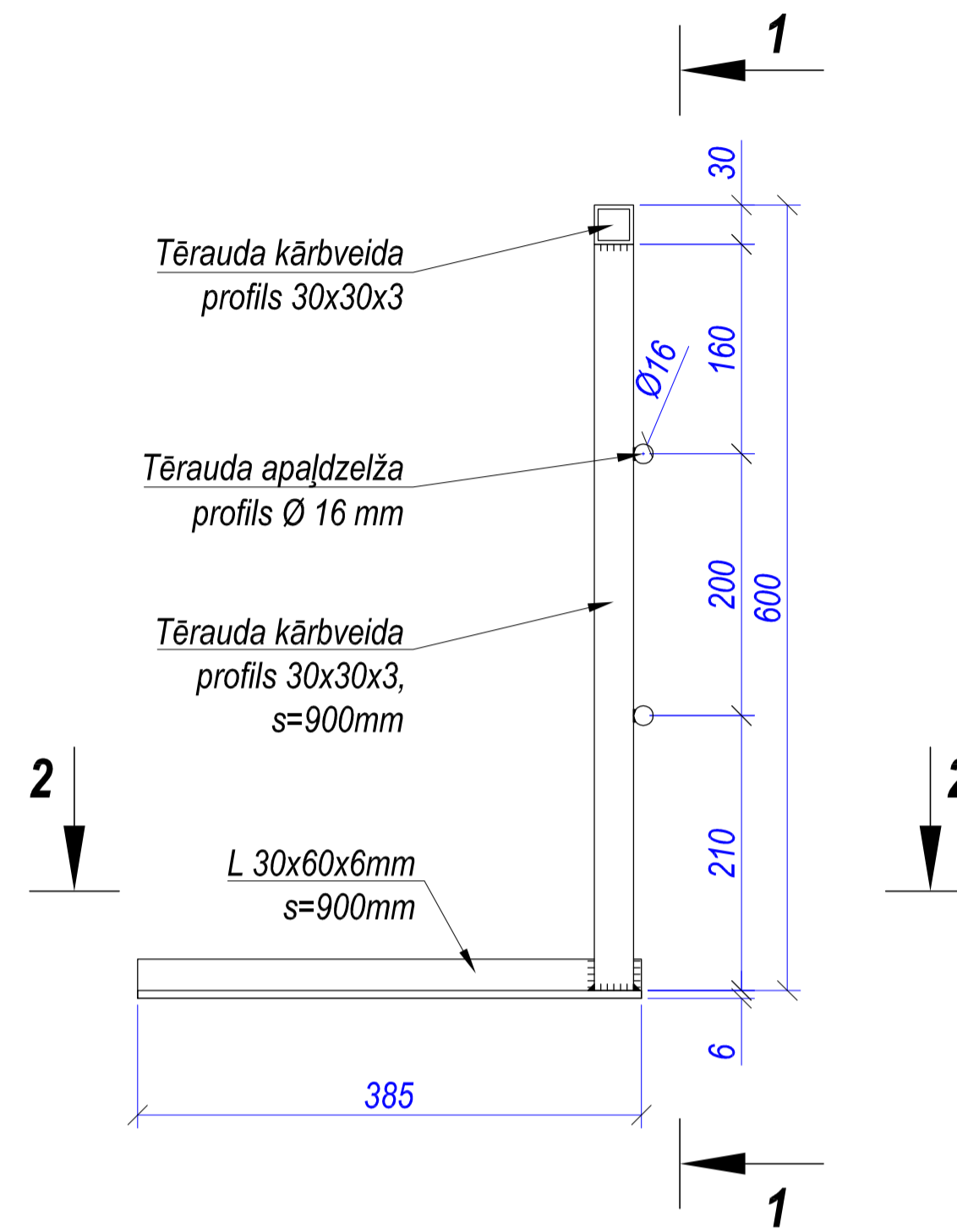
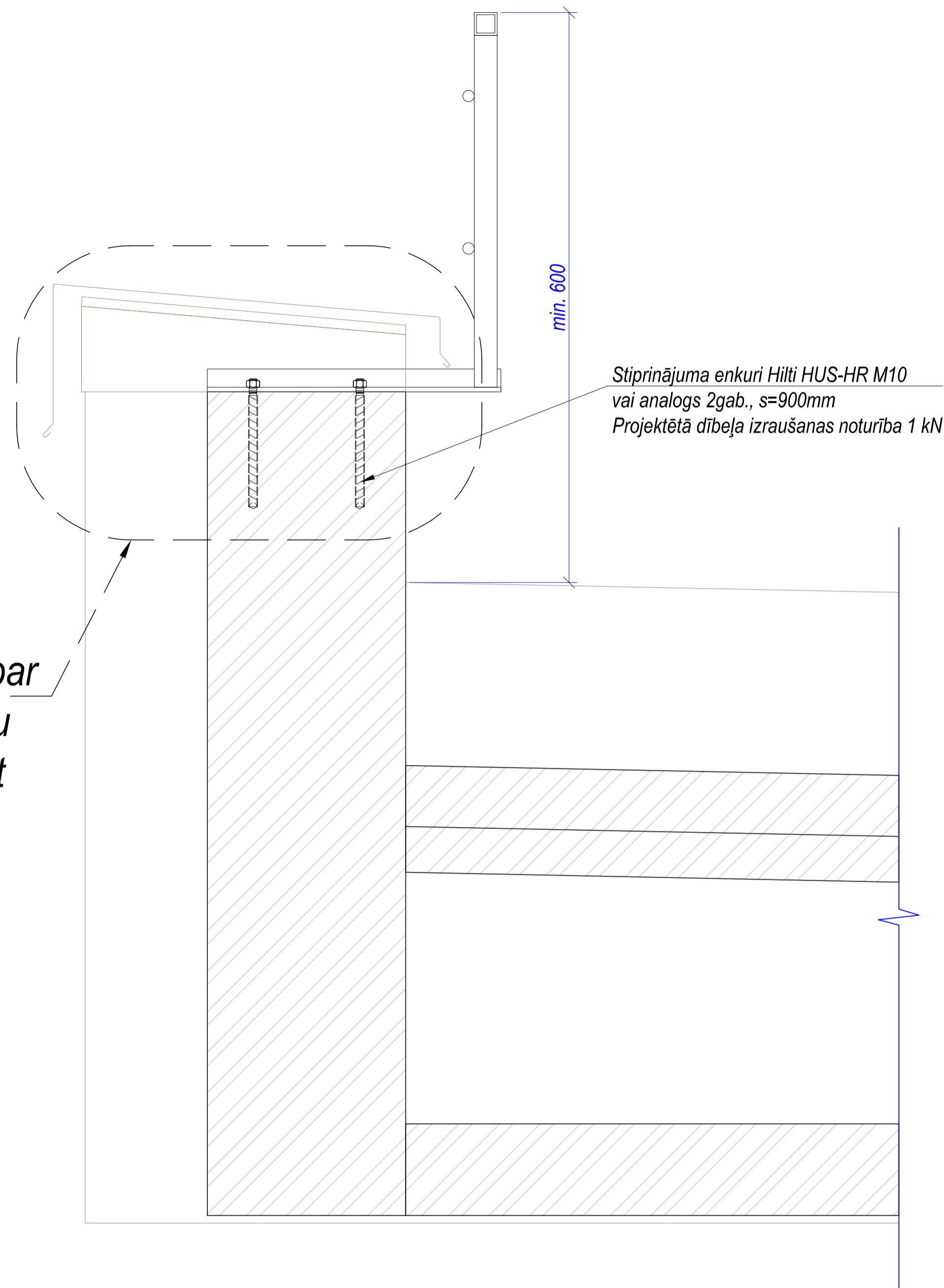


PASŪTĪTĀJS
PSIA "LIEPĀJAS NAMU APSAIMNĒKOTĀJS"
Reģ.Nr. 42103004583
Tukuma iela 1A
OBJEKTS
DAUDZDZĪVOKĻU DZĪVOJAMĀS MĀJAS
ENERGOEFĒKTĪVĪTES PAAUGSTINĀŠANAS PASĀKUMI -
FASĀDES VIENKĀRŠOTĀ ATJAUNOŠANA
Ventas iela 6, Liepāja

RASEJUMS
LODŽIJU MARGU PASTIPRINĀŠANAS RISINĀJUMS
BŪVPROJEKTA
SADALĀS VAD.: A.BARDULIS 19.01.2018.
IZSTRĀDĀJA: A.BARDULIS 19.01.2018.
IZSTRĀDĀJA: D. PORIŅA 19.01.2018.
STADIJA **BP** MĒROGS **1:20**
MARKA **BK** LAPA/LAPAS **3**
PASŪTĪJUMA NR. **2017/3-62/316** ARHĪVA NR. **V6-AK-2017**

JUMTA MARGA

Sīkākus norādījumus par parapeta nosegdetaļu izbūves mezglu skatīt projekta AR sadaļā.



Jumta margu tērauda elementu materiālu specifikācija									
Nr.	Elementa nosaukums	Elem. garums	Elem. platums	Elem. biezums	Skaitis	Kopā (m)	Masa	Kopā (kg)	Tērauda marka
1	Tērauda leņķis 30x60x6mm	0.39	1.00	1.00	137.0	52.75	3.99	210.45	S235JR
2	Tērauda kārbveida profils 30x30x3mm	0.57	1.00	1.00	137.0	78.09	2.36	184.29	S235JR
3	Tērauda kārbveida profils 30x30x3mm	123.00	1.00	1.00	1.0	123.000	2.36	290.28	S235JR
4	Tērauda apaļdzelža profils Ø 16mm	123.00	1.00	1.00	2.0	246.000	1.58	388.68	S235JR
Kopā								1073.70	

PROJEKTĒTĀJS
SIA "BALTS UN MELNS"
REĢ. NR. 40003659614; BŪVK. REĢ. NR. 1482-R
GAUJAS IELA 5, RĪGA, LV-1026
www.baltsumelns.lv



PASŪTĪTĀJS
PSIA "LIEPĀJAS NAMU APSAIMNIEKOTĀJS"
Reģ.Nr. 42103004583
Tukuma iela 1A

OBJEKTS DAUDZDZĪVOKĻU DZĪVOJAMĀS MĀJAS
ENERGOEFĒKTIVĪTĀTES PAAUGSTINĀŠANAS PASĀKUMI -
FASĀDES VIENKĀRŠOTĀ ATJAUNOŠANA
Ventas iela 6, Liepāja

RASĒJUMS
JUMTA NOROBEŽOJOŠĀS MARGAS IZBŪVE

BŪVPROJEKTA SADAĻAS VAD.:	A.BARDULIS	19.01.2018.
IZSTRĀDĀJA:	A.BARDULIS	19.01.2018.
IZSTRĀDĀJA:	D. PORIŅA	19.01.2018.

STADIJA **BP** MĒROGS **1:10**

MARKA **BK** LAPA/LAPAS **4**

PASŪTĪJUMA NR. **2017/3-62/316** ARHĪVA NR. **V6-AK-2017**

Būvdarbu apjomi Nr.1
Būvkonstrukciju sadala

Pasūtītājs: SIA "Liepājas namu apsaimniekotājs", Reģ.Nr.42103004583

Objekts: Daudzdzīvokļu dzīvojamās mājas energoefektivitātes paaugstināšanas pasākumi - fasādes vienkāršotā atjaunošana

Adrese: Ventas iela 6, Liepāja, LV-3402

Pasūtījuma Nr.: 2017/3-62/316

Nr.p.k.	Darba nosaukums	Mērvienība	Daudzums
1.1	Pagraba starpsiena Lapa BK-2		
1.2	Keramzītbetona bloki, b=100 mm, 3 Mpa un mūrvaja 10 Mpa FIBO 3 Mpa vai analogs	m3	0.5
1.3	Keramzītbetona bloki, b=150 mm, 3 Mpa un mūrvaja 10 Mpa FIBO 3 Mpa vai analogs	m3	1.0
1.4	Stiegras, Ø4 mm BI ARMATERAS vai analogs	kg	1.5
1.5	Hidroizolācijas slānis, bitumena ruļļu materiāls Icopal Ultra Base vai analogs	m2	1.0
1.6	Pamatu bloki, b=240 mm, javas marka M100 (M10) Columbia-Kivi vai analogs	m3	0.95
1.7	Betona sagatavošanas kārtā - betons C8/10, b=50 mm	m3	0.1
1.8	Blīvētās šķembas, frakcija 16-40mm	m3	0.4
1.9	Balkonu margu konstrukcijas Lapa BK-3		
1.10	Tērauda leņķveida profils 120x120x5mm, S235JR	kg	3,030.6
1.11	Tērauda leņķveida profils 110x90x5mm, S235JR	kg	1,763.3
1.12	Tērauda plāksne - 340x70x6mm, S235JR	kg	121.1
1.13	Tērauda plāksne - 50x50x3mm, S235JR	kg	27.9
1.14	Bultskrūve M12x100mm, 8.8 klase	gab.	581
1.15	Tērauda enkurs M12 ar divkomponentu ķīmisko masu Hilti HIT-HY 200 vai analogs	gab.	777
1.16	Jumta drošības margā Lapa BK-3		
1.17	Tērauda kārbeida profils 30x30x3 mm, S235JR	kg	474.6
1.18	Tērauda apaļdzelža profils 16 mm, S235JR	kg	388.7
1.19	Tērauda leņķis 30x60x6mm, S235JR	kg	210.5
1.20	Stiprinājuma enkuri M10 Hilti HUS-HR M10 vai analogs	gab.	274

Piezīmes:

1. Projektā dotās atsauces uz konkrētu firmu izstrādātiem būvmateriāliem ir kā kvalitātes standarts. Būvorganizācija un pasūtītājs būvniecības laikā drīkst izmantot citu firmu izstrādājumus, kuru tehniskie un kvalitātes rādītāji ir analogi, vai augstāki nekā projektā norādītam būvmateriālam.
2. Projektā dotie sienu apjomi var atšķirties no energoaudītā norādītajām, jo energoaudita fasādes koplaukums noteikts vadoties no apkurināmo platību norobežojošām konstrukcijām pa ēkas ārējo perimetru.
3. Visus materiālu apjomus būvorganizācijai precizēt un saskaņot ar pasūtītāju pirms līguma slēgšanas.
4. Būvdarbu apjomi uzrādīti bez atlikumiem, atgriezumiem.
5. Darbu apjomus skatīt tikai kopā ar projekta grafisko daļu un citiem dokumentiem.
6. Tāmes sastādītājiem, būvniekam (darbuņēmējam) kā profesionālim izvērtēt grafiskajā daļā dotos risinājumus un nepieciešamības gadījumā konkursa stadijā uzdot retoriskus jautājumus un sniegt precizējumus projekta autoriem un pasūtītājam par ekonomikas daļas papildināšanu.

Atbildīgais projektētājs:

Izstrādāja:



Andris Bardulis
Sert.nr.: 3-01463
Daiga Poriņa