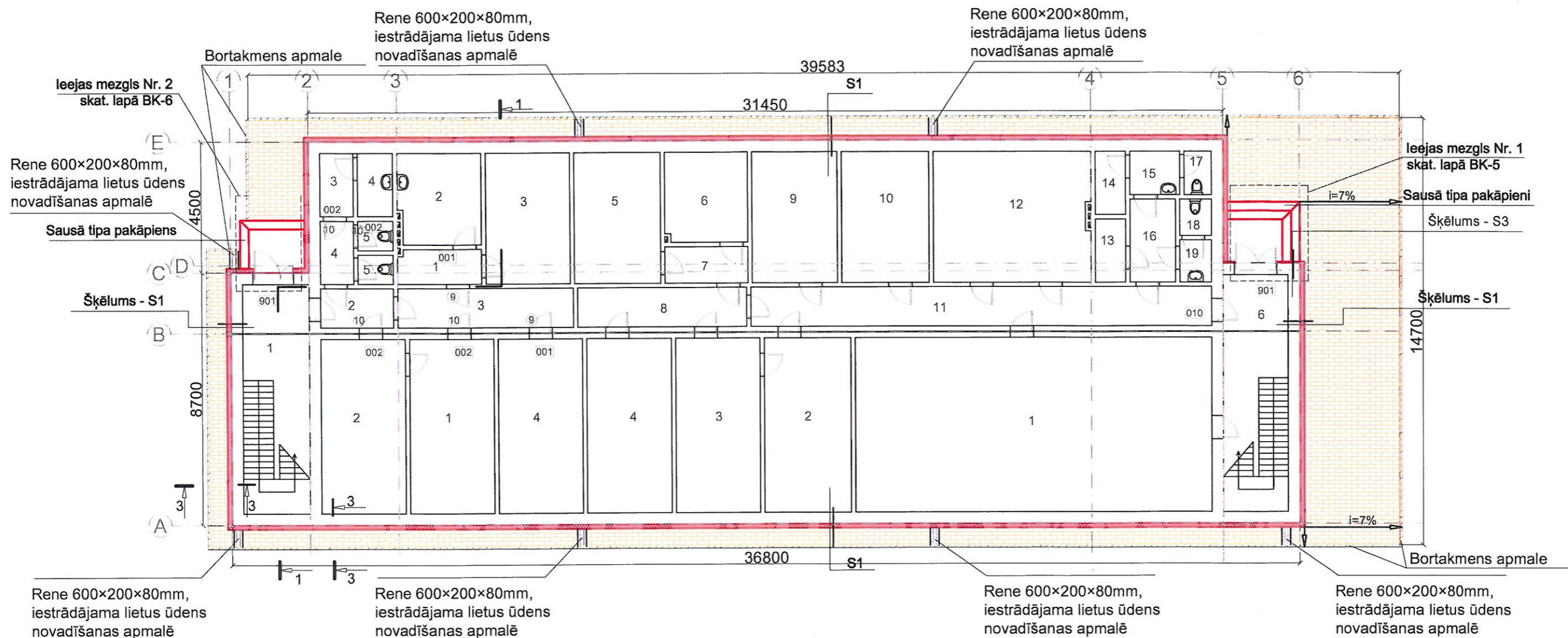


1.stāva shēma uz augstuma atzīmes + 0,4m ar lietus ūdens novadīšanas apmales shēmu.



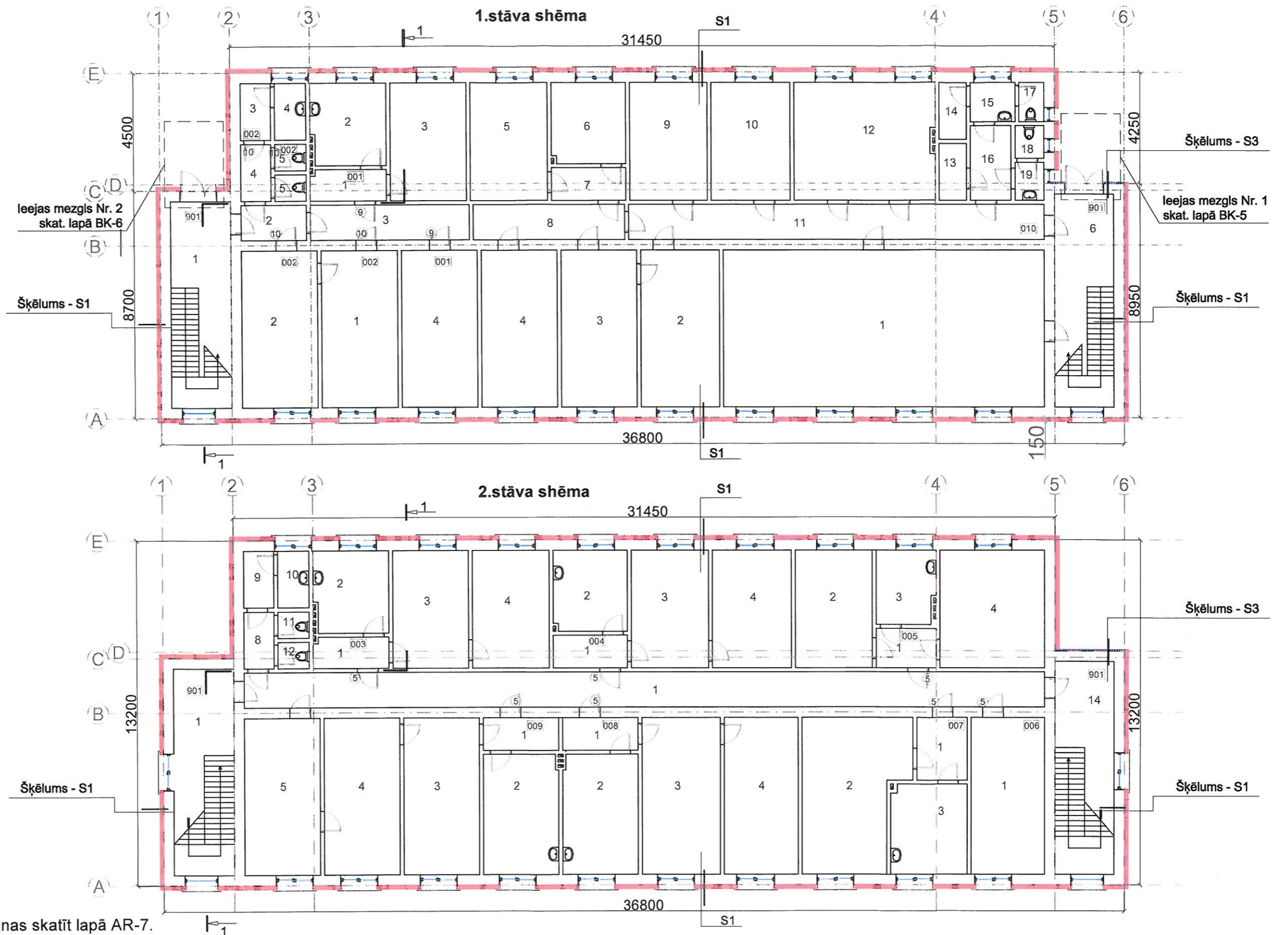
Seguma konstrukcija

Seguma pamatnes tips	Apzīmējumi	Seguma griezumus	Seguma konstrukcija	Biezums, mm
1. tips betona bruģakmens iekļājums gājēju slodzei			betona bruģakmens (no jauna iekļājams) šķembu izsijas (izlīdzinošā starpkārta) šķembas fr.0-32mm drenējošā smiltis ar filtrācijas koef. $\geq 1 \text{ m}^3/\text{dienn}$ ģeotekstila plēves iesegums blīvēta esošā grunts	50 50 150 250

Piezīmes:

1. Ārsienu šķēlumus pēc siltināšanas skatīt lapā AR-7.
2. Griezumu 1-1 skatīt lapā BK-4.
3. Lietus ūdens novadīšanas joslas, mezglus skatīt lapā AR-2, AR-7.
4. Iejas mezgls Nr., 1 skat. lapā BK-5.
5. Iejas mezgls Nr., 2 skat. lapā BK-6.
6. Piebruģēt līdz esošā asfaltbetona ceļu segumam vai zālājam.
7. Plāna izmērus precizēt dabā pēc vietas.
8. Cokola šķēlumu 3-3 skatīt lapā AR-7.

	SIA "WS" Būvkr. reģ. Nr. 7296-R Kūrmājas prospekts 7, Liepāja, LV-3401 mob. tel: +371 26534077 e-pasts: w.s@inbox.lv	Pasūtītājs: SIA "Liepājas namu apsaimniekotājs"	Līgums Nr.: 2018/3-62/45 Pasūtījuma Nr.: WS - 6 - 18
	Objekts: Dzīvojamās ēkas Brīvības ielā 115A, Liepājā, fasādes vienkāršota atjaunošana	Rasēja: 1.stāva shēma uz augstuma atzīmes + 0,4m ar lietus ūdens novadīšanas apmales shēmu.	Stadija BP
Arhitekts H.Krams	Izstrādāja S.Grietēns	21.05.2019. 21.05.2019.	Mērogs 1:150; A3 Arhīva reģ. Nr.: 564



Piezīmes:

1. Ārsienu šķēlumus pēc siltināšanas skatīt lapā AR-7.
2. Loga ailu šķēlumus pēc siltināšanas skatīt lapā AR-10.
3. Griezumu 1-1 skatīt lapā BK-4.
4. Ieejas mezgls Nr., 1 skat. lapā BK-5
5. Ieejas mezgls Nr., 2 skat. lapā BK-6
6. Ieejas mezglu jumtiņu skat. lapa AR-6, AR-9
7. Plāna izmērus precizēt dabā pēc vietas.

Apzīmējumi:

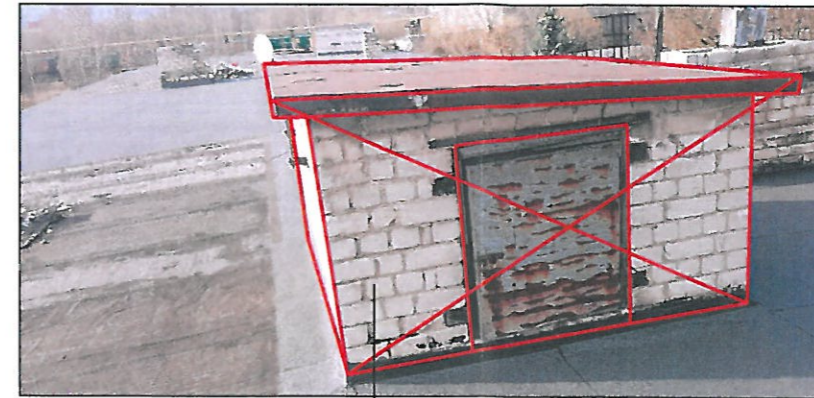
- sienu siltinājums: sistēma S1
- sienu siltinājums: sistēma S3

	SIA "WS" Būvkr. reģ. Nr. 7296-R Kūrmājas prospekts 7, Liepāja, LV-3401 mob. tel: +371 26534077 e-pasts: w.s@inbox.lv		Pasūtītājs: SIA "Liepājas namu apsaimniekotājs"	Līgums Nr.: 2018/3-62/45 Pasūtījuma Nr.: WS - 6 - 18
	Objekts: Dzīvojamās ēkas Brīvības ielā 115A, Liepājā, fasādes vienkāršota atjaunošana			
Arhitekts H. Krams	Izstrādāja S. Grietēns	21.05.2019. 21.05.2019.	Rasējums: Stāvu shēmas ar siltināmo virsmu norādēm	Stadija BP
Mērogs 1:150; A3			Arhīva reģ. Nr.: 564	Lapa AR-3

Demontējamo ēkas elementu norādījumi fasādē.



Demontējami abi stiklu bloka logi.



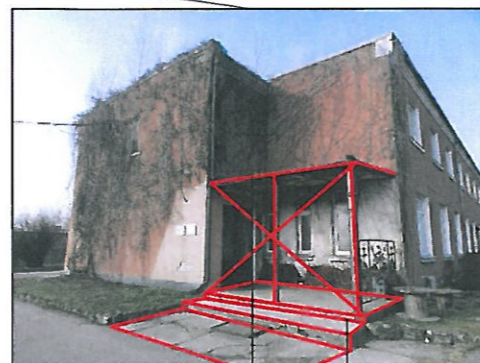
Demontējama jumta izbūve.



Fasādēs demontējamas visas esošās palodzes.

ieejas mezgls Nr., 1
skat. lapā BK-5

ieejas mezgls Nr., 2
skat. lapā BK-6



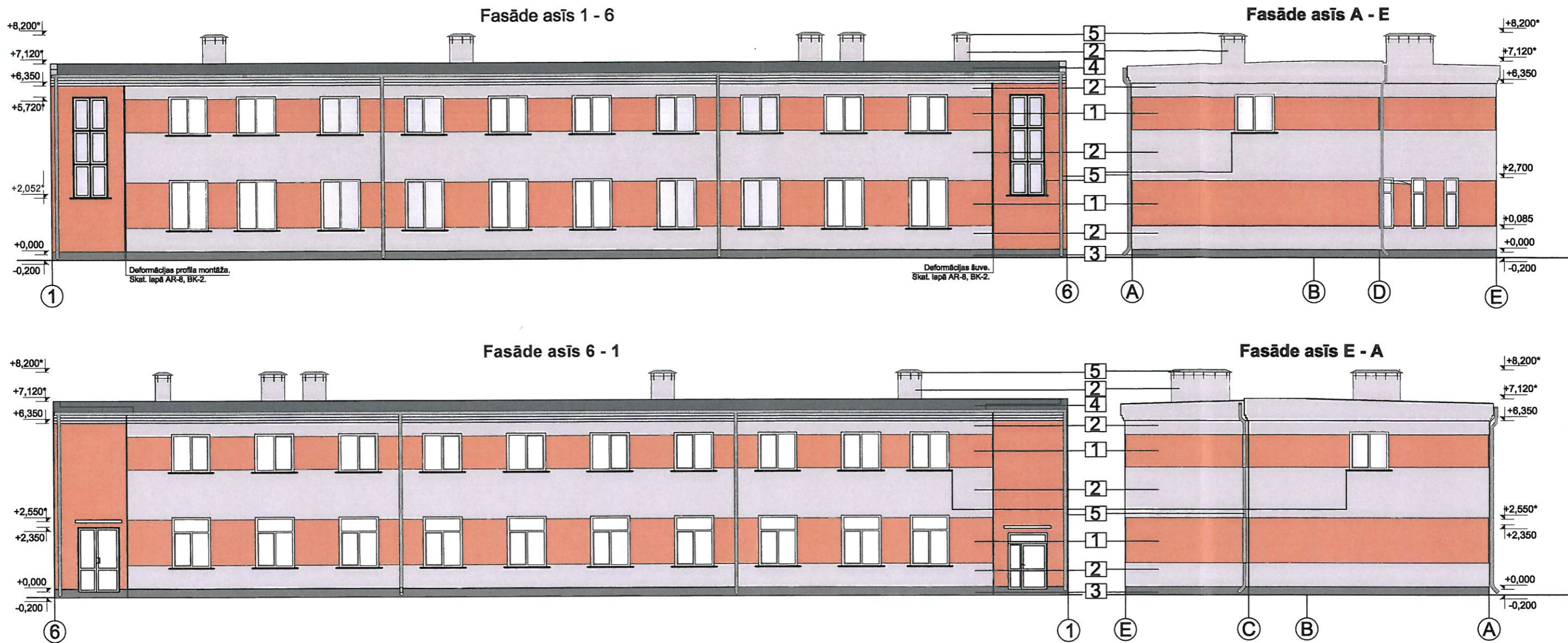
Demontējams esošais jumtiņš (ieejas mezgls Nr.,1).
Demontējams esošais lievenis ar pakāpieniem (ieejas mezgls (Nr.,1)).



Demontējams lievenis (ieejas mezgls (Nr.,2)).

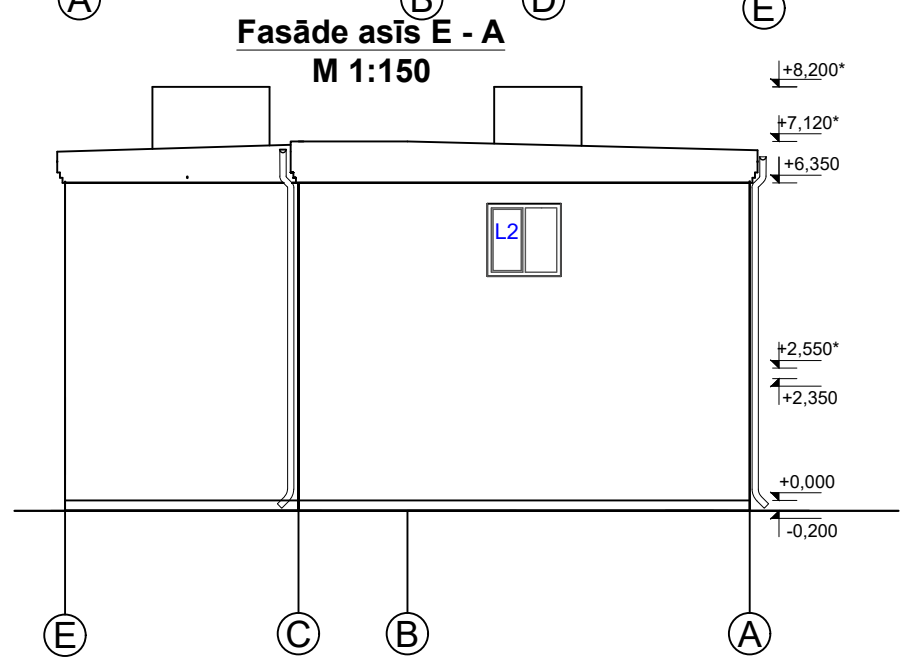
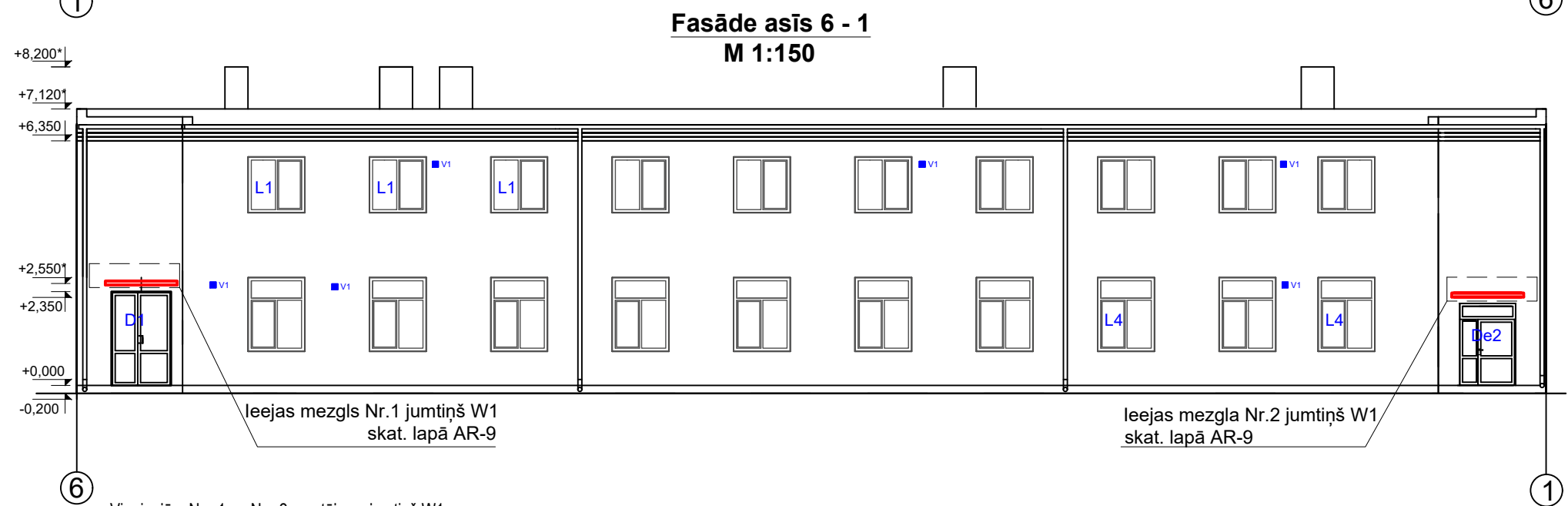
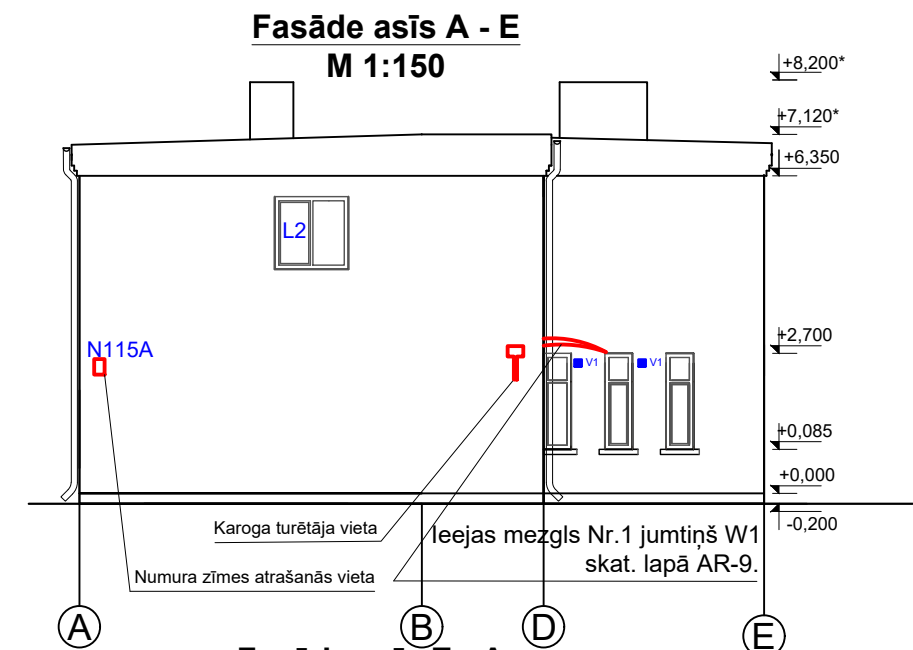
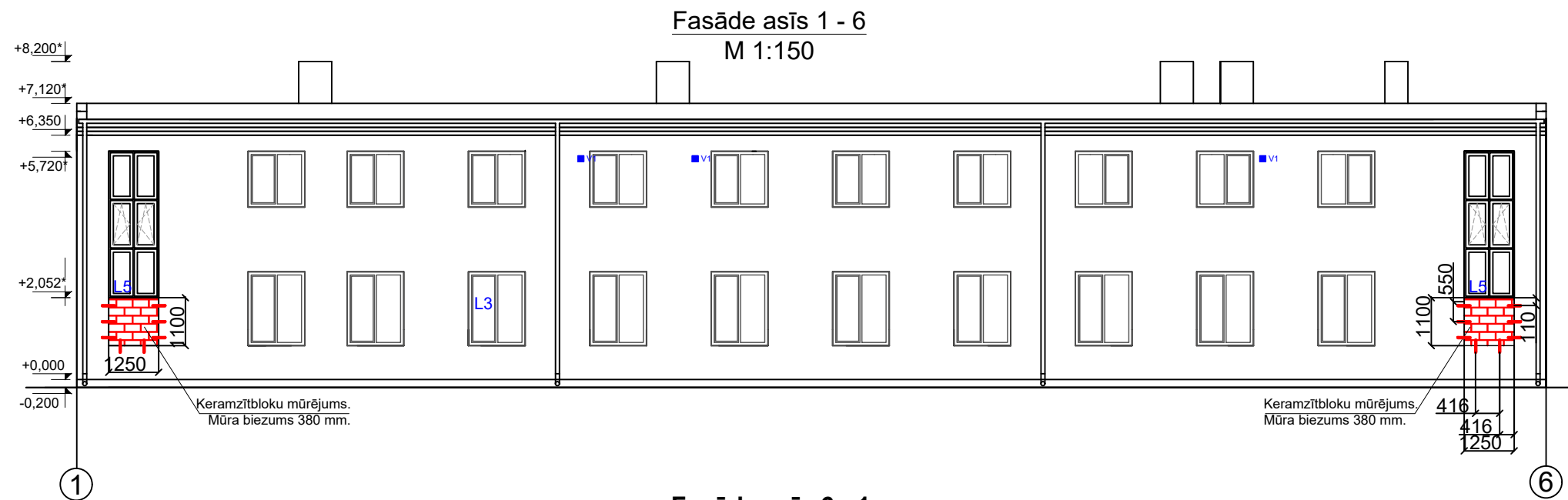
Apzīmējumi:
Demontējamie objekti.

	SIA "WS" Būvkr. reģ. Nr. 7296-R Kūrmājas prospekts 7, Liepāja, LV-3401 mob. tel.: +371 26534077 e-pasts: w.s@inbox.lv	Pasūtītājs:	SIA "Liepājas namu apsaimniekotājs"	Līgums Nr.: 2018/3-62/45	
		Objekts:	Dzīvojamās ēkas Brīvības ielā 115A, Liepājā, fasādes vienkāršota atjaunošana	Pasūtījuma Nr.: WS - 6 - 18	
Arhitekts	H.Krams	21.05.2019.	Rasējums: Demontējamo ēkas elementu norādījumi fasādē.	Stadija	Lapa
Izstrādāja	S.Grietēns	21.05.2019.		BP	AR-4
Mērogs 1:200 A3		Arhīva reģ. Nr. : 564			

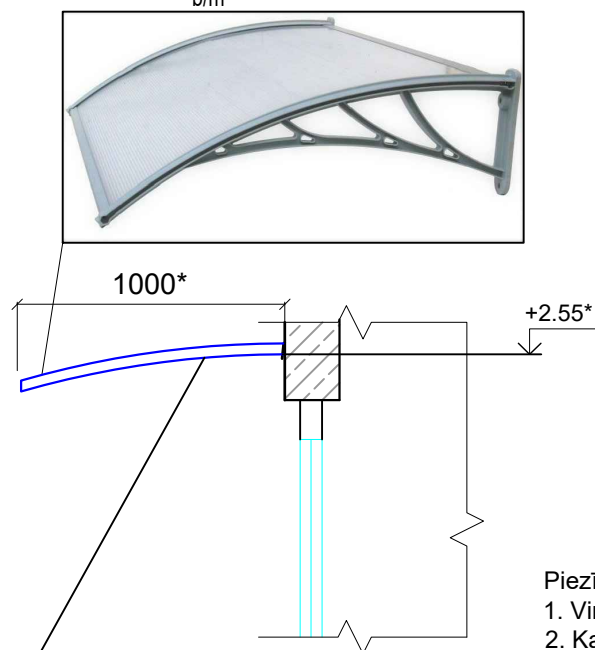


Nr.	Fasāde	Toņa nr. pēc kataloga Baumit life	Toņa paraugs
1	Fasāde	0314	
2	Fasāde	0439	
3	Fasāde- cokols	0442	
4	Jumta segums	Bitumena mīkstā jumta iesegums: bitumena melns	
5	Palodzes, notekas, ventilācijas jumtiņš	RAL 8019 Graubraun	

	SIA "WS" Būvkr. reģ. Nr. 7296-R Kūrmājas prospekts 7, Liepāja, LV-3401 mob. tel.: +371 26534077 e-pasts: w.s@inbox.lv	Pasūtītājs:	SIA "Liepājas namu apsaimniekotājs"	Līgums Nr.:	2018/3-62/45	
		Objekts:	Dzīvojamās ēkas Brīvības ielā 115A, Liepājā, fasādes vienkāršota atjaunošana	Pasūtījuma Nr.:	WS - 6 - 18	
Arhitekts:	H.Krams	21.05.2019.	Rasējums:	Fasādes krāsu pase	Stadija	Lapa
Izstrādāja:	S.Grietēns	21.05.2019.			BP	AR-5
		Mērogs 1:150; A3	Arhiva reģ. Nr.: 564			

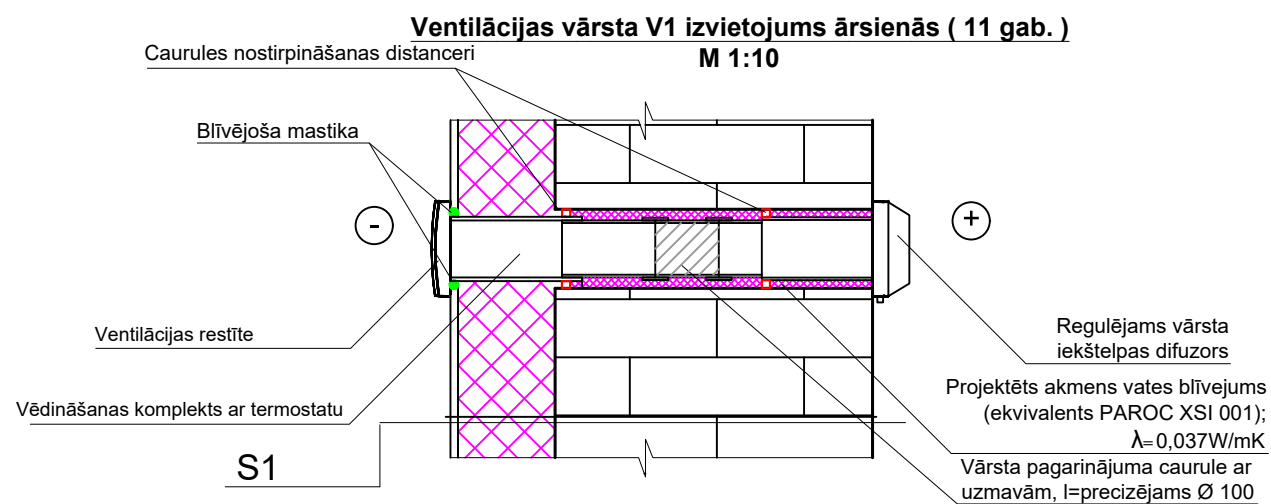


Virš ieejām Nr., 1 un Nr., 2 montējams jumtiņš W1
b/m

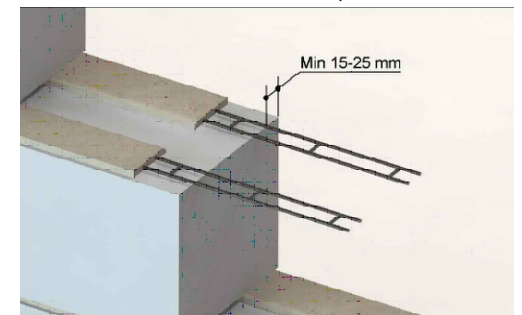


Jumtiņš, 1800*×1000* Alumīnija rāmī ar akrila iesegumu. Montējams atbilstoši ražotāja norādījumiem.
Kopā 2 gab. jumtiņi

- Piezīmes:**
1. Virš ieejām montējams jumtiņš W1 skat. lapā AR-6, AR-9.
 2. Karoga masta turētāja risinājums skatīt lapā AR-11.
 3. Logu un durvju specifikāciju skatīt lapā AR-9.
 4. Ventilācijas vārsta specifikāciju skatīt lapā AR-6, AR-9.
 5. Ventilācijas vārstus montēt fasādēs norādītajās vietās V1 = 11 gab.
 6. Ventilācijas vārsta komplekts (ekvivalents Fresh 100 Thermo) sienās.
 7. Numura zīmes atrašanās vieta N115A.



BI armatūras iestrādes nosacījumi -
attiecināms uz L5 apakšdaļas piemūrējumu



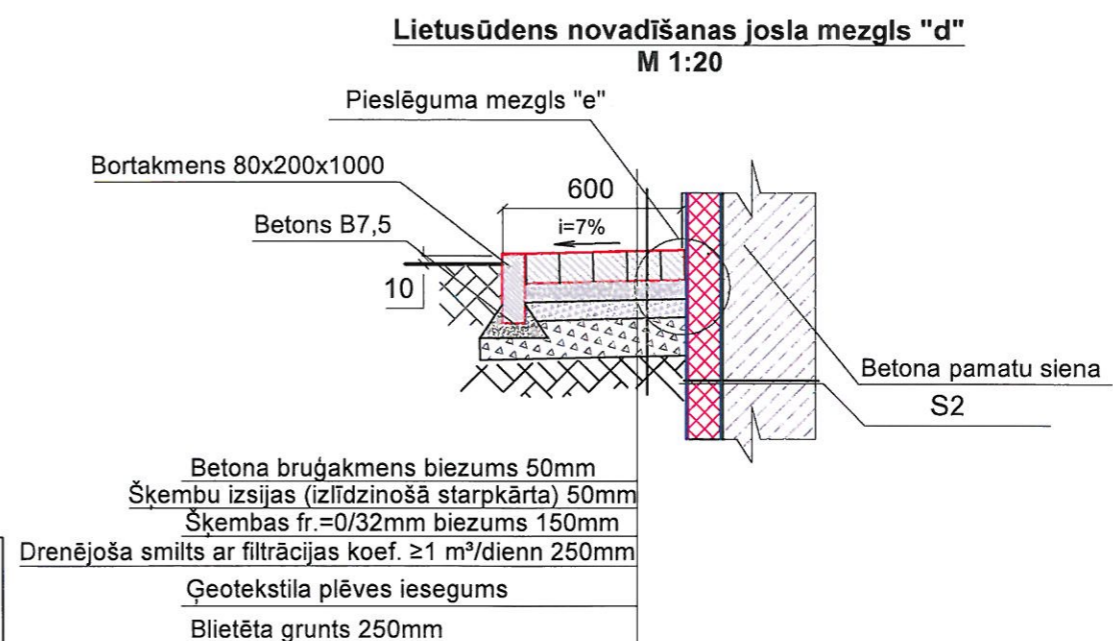
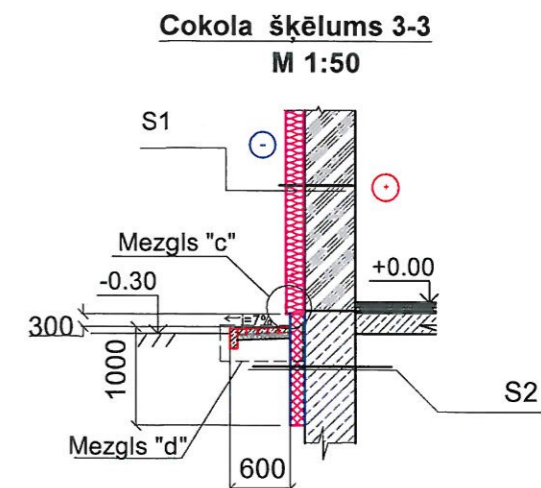
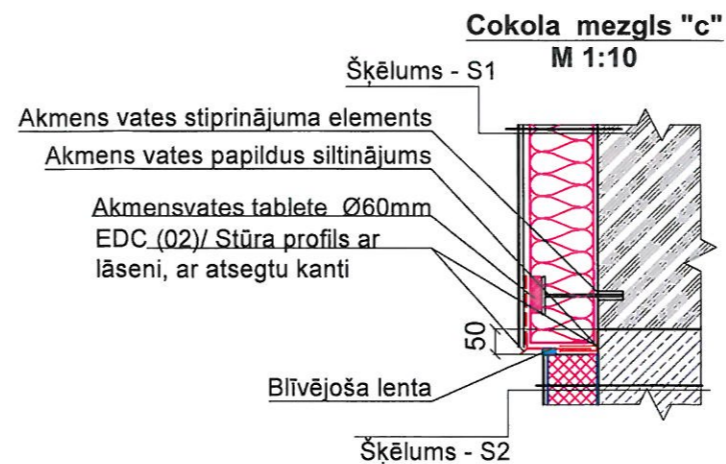
Keramzītu bloku mūris b=400mm, h=1,10m, enkurojams esošajā ķieģeļa sienā ar enkuru Ø12, l=300 un stiegrojams katrā 2 šuvē ar BI tipa armatūras lenti. Doto joslu papildus enkurot arī esošajā vertikālajā plaknē ar Ø12, l=300. Ķīm. masai izmantotot ķīmisko enkurasu ekv. WIT-VM 250

	SIA "WS" Būvkr. reģ. Nr. 7296-R Kūrmājas prospekts 7, Liepāja, LV-3401 mob.tel: +371 26534077 e-pasts: w.s@inbox.lv		Pasūtītājs: SIA "Liepājas namu apsaimniekotājs"	Līgums Nr.: 2018/3-62/45 Pasūtījuma Nr.: WS-6-18
	Objekts: Dzīvojamās ēkas Brīvības ielā 115A, Liepājā, fasādes vienkāršota atjaunošana		Rasējums: Nomaināmo logu apzīmējumu, jumtiņu un karoga masta atrašanās vietas fasādēs	Stadija BP
Arhitekts H.Krams	Izstrādāja S.Grietēns	21.05.2019. 21.05.2019.	Mērogs 1:150, 1:10; A3	Lapa AR-6
			Arhīva reģ. Nr.: 564	

Sienų šiluminė šaluma

Apzīmējums, nosaukums	Šķēlums	Apraksts	Piezīmes
S1 Ārsienas šiluminācija		Apmetuma sistēma virs šiluminājuma (AS-2) Šiluminājums $\lambda < 0,036 \text{ W/m}\cdot\text{K}$ Līmjava Esošā siena - mūrēta ķieģeļu ārsiena b=150mm b=4mm b=400mm	Pirms šilumināšanas iebūves paredzēt fasādes notīrīšanu un veikt bojāto ķieģeļu nomainīšanu vai remontu
S2 Pamatu virszemes šiluminājums		Apmetuma sistēma virs šiluminājuma (AS-1) (tikai S2)	Pirms šilumināšanas veikt pamatu sienu notīrīšanu. Šiluminājums, kas atrodas zem zemes tiek iestrādāts bez AS-1.
S2* Pamatu pazemes šiluminājums		Ekstrudētā putupolistirola loksne EPS 120 $\lambda < 0,034 \text{ W/m}\cdot\text{K}$, (ekvivalents Tenapors Extra (zilais) b=120mm Vertikālā hidroizolācija Esošs betona bloku pamats b=400mm	
S3 Ārsienas šiluminājums		Apmetuma sistēma virs šiluminājuma (AS-2) Ekstrudētā putupolistirola loksne EPS 120 $\lambda < 0,034 \text{ W/m}\cdot\text{K}$, (ekvivalents Tenapors Extra (zilais) b=50mm Līmjava Gruntējums Esoša virsma b=400*mm	Pirms šilumināšanas iebūves paredzēt fasādes notīrīšanu un veikt bojāto ķieģeļu nomainīšanu vai remontu
J1 Jumta šiluminājums		1. Jumta segums: Augšējais segums Bipol EKP 4,5 kg/m ² Apakšējais segums Bipol EPP 3,5 kg/m ² 2. PAROC PAROC ROB 60, d=30mm $\lambda < 0,038 \text{ W/m}\cdot\text{K}$ 3. PAROC ROS 30, d=200mm $\lambda < 0,036 \text{ W/m}\cdot\text{K}$ 4. Gaisa un tvaiku izolācijas plēve PAROC XMV 020 bas 5. Izlīdzinošais slānis, d=50mm 6. Slīpumu veidojošais slānis 7. Dz/b pārseguma panelis, d=220mm 8. Iekšējā apdare - apmetums, d=10mm 9. Šiluminācijas stiprinājuma elements	Pirms jumta atjaunošanas, veco izolāciju līdz dzelzsbetona pārsegumam noņemt nost.

Apzīmējums, nosaukums	Skice	Apraksts
AS-1 Apmetuma sistēma virs šiluminājuma (I meh. izturības klase)		1. Armējošā java ne mazāk kā 160 g/m ² un armējošais stikla šķiedras siets. 2. Armējošā java ne mazāk kā 160 g/m ² un armējošais stikla šķiedras siets. 3. Zemapmetuma grunts. 4. Dekoratīvs, gatavais silikāta-silikona apmetums. b=2mm (tonēts atbilstoši krāsu pasei)).
AS-2 Apmetuma sistēma virs šiluminājuma (II meh. izturības klase)		1. Armējošā java un armējošais stikla šķiedras siets. 2. Zemapmetuma grunts. 3. Dekoratīvs, gatavais silikāta-silikona apmetums. b=1mm (tonēts atbilstoši krāsu pasei)).



	SIA "WS" Būvkr. reģ. Nr. 7296-R Kūrmājas prospekts 7, Liepāja, LV-3401 mob. tel: +371 26534077 e-pasts: w.s@inbox.lv	Pasūtītājs: SIA "Liepājas namu apsaimniekotājs"	Līgums Nr.: 2018/3-62/45 Pasūtījuma Nr.: WS-6-18
	Objekts: Dzīvojamās ēkas Brīvības ielā 115A, Liepājā, fasādes vienkāršota atjaunošana	Rasēja:	Stadija
Arhitekts: H.Krams Izstrādāja: S.Grietēns	21.05.2019. 21.05.2019.	Sienu šiluminājumu šķēlumi. Logu aiju šiluminājumu mezgli. Cokola mezgli.	BP AR-7
Mērogs 1:5, 1:10, 1:20, 1:50, A3		Arhīva reģ. Nr.: 564	

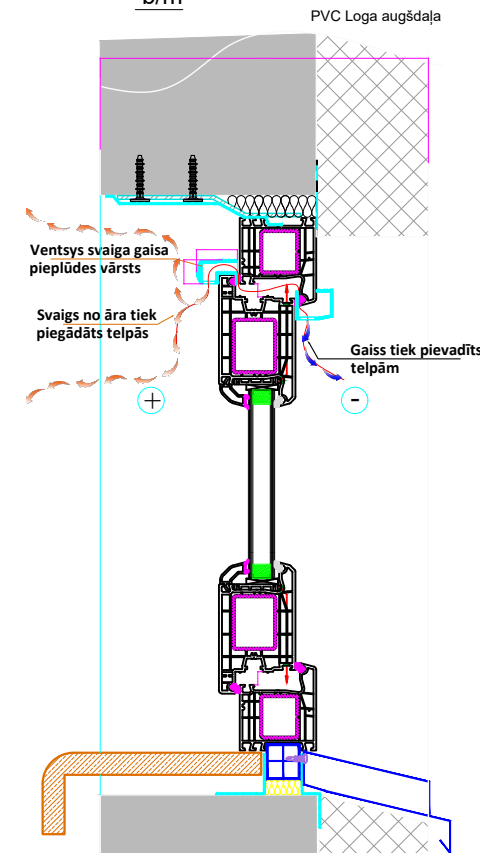
Logu un durvju bloku specifikācija

Marka	Izmēri b×h mm	Skaitis gab.		Skice	Piezīmes
		projektētie	esošie PVC logi		
L1	1420*×1400*	3	6		Montāža V2. PVC loga bloks ar stikla paketi krāsa - balta Stikla paketes 2k4 + 4LowE+16Arg siltuma caurlaidības koef.: 0,9*w/m²×K PVC rāmis (seškameru kameru) siltuma caurlaidības regulēšanai izmatot integrētu rokturi (trīspozīciju) telpas iekšpusē Uw=1,0w/m²×K ar ventilācijas vārstu V2 montāžu logu vērtnes veramajā daļā.
L2	1420*×1400*	2	11		
L3	1420*×1850*	1	9		
L4	1420*×1850*	2	8		
L5	1250*×3668*	2	0		
Le1	530*×1850*	0	1		
Le2	530*×1850*	0	2		

Marka	Izmēri b×h mm	Skaitis gab.		Skice	Piezīmes
		projektētie	esošie		
D1	1500*×2350*	1	1		Paredzēt alumīnija konstrukcijas durvju blokus. Ar rokturi un engēm, ar pašaizvēršanās mehānismu, ar speciālām blīvgumijām un piedurļestēm, vienpunktu slēdzeni, kodatslēgu. Stikla paketes siltumcaurlaidības koef.: 1.0w/m²×K. Uw=1,6w/m²×K Krāsas tonis RAL 8019 Graubraun.
De2	1400*×2050*	1	1		Esošās PVC durvis

Marka	Skice	Izmēri b×h×a mm	Skaitis gab.		Piezīmes
			projektētie	esošie	
D1		700×800	1	0	Ugunsdrošā lūka ar izlaižamām metāla kāpnēm ugunsizturību EI60, automātisko pašaizvēršanās mehānismu. Nepieciešamo hermētiskumu nodrošina speciālas ugunsizturīgas blīvgumijas, kas izvietotas pa kārbas perimetru.
D2		900×900	1	0	BASIC mehāniski verama vienviru lūka ailēm ar izmēru 900x900. Standarta izmērs. Durvis ar minimālo ugunsizturības pakāpi. CS4 stūra rāmis. Siltuma caurlaidības koef.: 1,6 w/m²×K ar aizvēršanas mehānismu.
V1		Ø98, 150×150	11	0	Ventilācijas vārsts ar termostatu, pieplūdes difuzoriem virtuves telpā ar atvēruma izveidi nepieciešamības gadījumā āršienā
V2		20×20×350	42	0	Ventilācijas vārsts, uzstādāms veramo logu vērtņēs (esošajās un maināmajās), izņemot L5, Le1, Le2 "Ventsys" vai ekvivalents. Tehniskie parametri: gaisa caurlaidība pie ārējā spiediena 10Pa 32m³/h, ar filtru 26m³/h, 32db
W1		1000×1800 ×300(h)	2	0	Jumtiņa garums 1,8m. Kronšteini, 30cm augsti standarta izpildījumā – caurspīdīga loksne ar bronzas nokrāsu ar alumīnija kronšteiniem. Kmpl. ar stiprinājuma dībeļiem pie pamatsienas caur siltinājumu atbilstoši ražotājkonstrukcijas norādījumiem.

Loga ventilācijas vārsts ar iestrādi blīvgumijās b/m



Piezīmes:

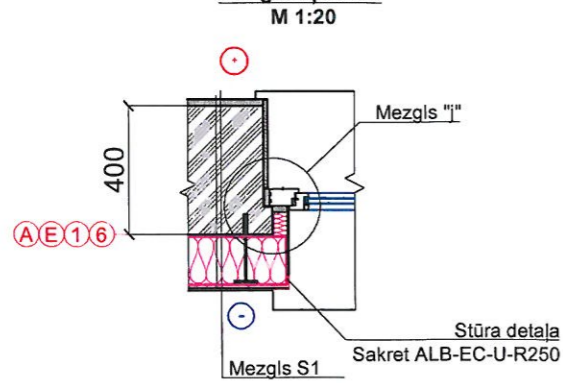
- Izmēri uzrādīti ailām.
- Ar zvaigznīti * apzīmēti nosacītie izmēri.
- Veicot logu un ārdurvju nomaiņu, aiļu izmērus precizēt dabā uz vietas.
- Logu bloku skaits var tikt precizēts būvniecības gaitā.
- Pie logu bloku maiņas ņemt vērā projekta norādījumus par siltumizolācijas iestrādi.
- Nomaināmo logu un durvju atrašanās vietu fasādē skatīt lapā AR-6.
- Esošo logu apzīmējums Le1 un Le2.
- Esošo durvju apzīmējums De1 un De2.



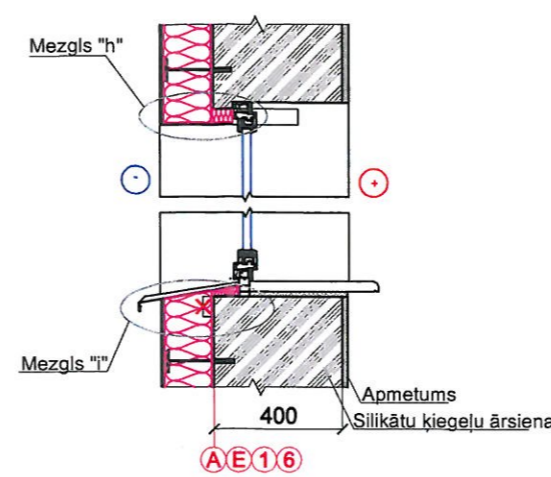
SIA "WS"
Būv.reģ.Nr.7296-R
Kūrmājas prospekts 7,
Liepāja, LV-3401
mob.tel: +371 26534077
e-pasts: w.s@inbox.lv

Pasūtītājs:	SIA "Liepājas namu apsaimniekotājs"	Līgums Nr.:	2018/3-62/45
Objekts:	Dzīvojamās ēkas Brīvības ielā 115A, Liepājā, fasādes vienkāršota atjaunošana	Pasūtījuma Nr.:	WS - 6 - 18
Rasējums:	Logu un durvju bloku specifikācija	Stadija	Lapa
Arhitekts	H.Krams	21.05.2019	BP
Izstrādāja	S.Grietēns	21.05.2019	AR-9
Mērogs b/m; A3	Arhiva reģ. Nr. : 564		

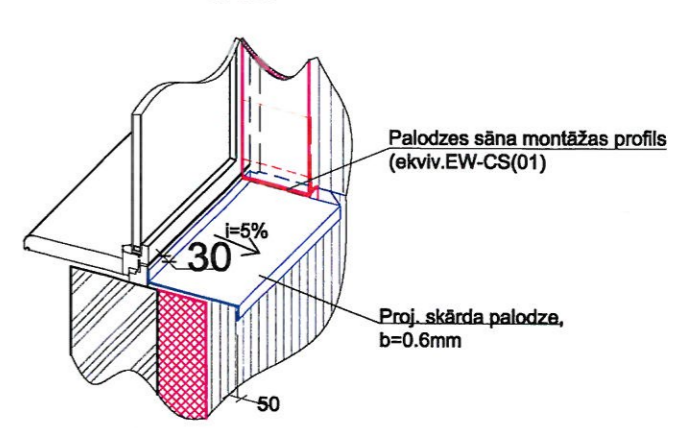
**Siltinājuma pieslēguma vietas logam
mezgļa šķēlums**



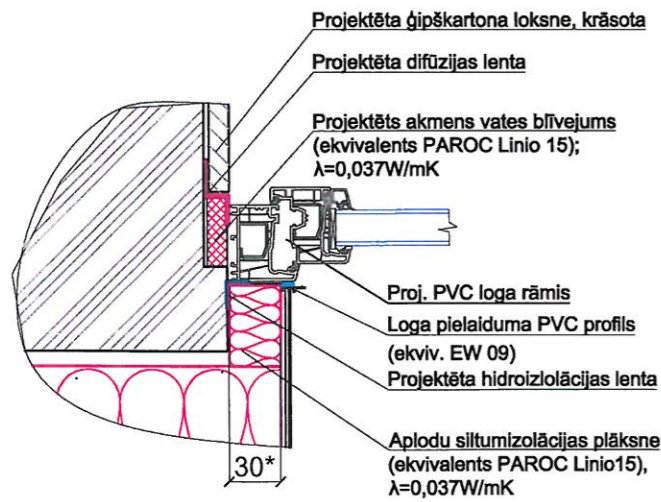
**Loga ailes griezumā pēc siltināšanas
M 1:20**



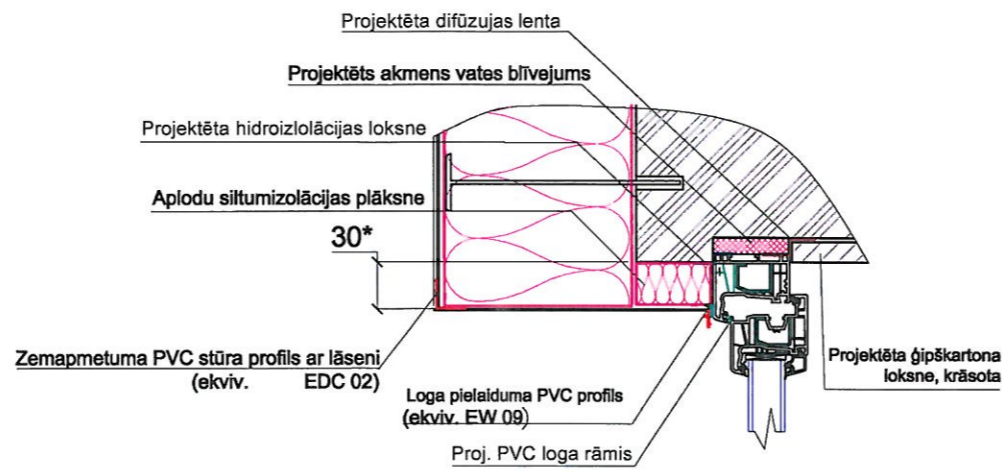
**Palodzes stūra pieslēgums aksonometrijā
M 1:15**



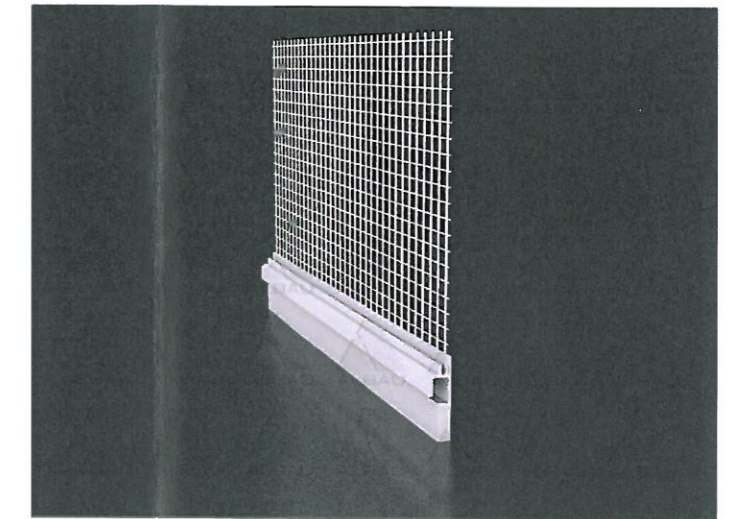
**Mezģis "j"
M 1:5**



**Mezģis "h"
M 1:5**



**Palodzes sāna montāžas profils
EW CS(01)**

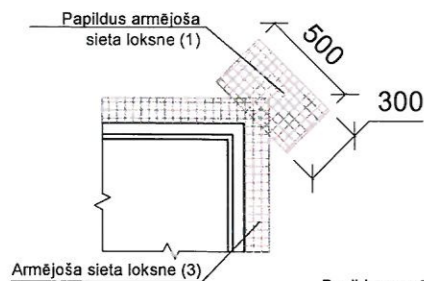


Palodzes sāna montāžas profils - Unikāla ūdens novadišanas sistēma, kas novērš ūdens ieplūšanu starp palodzi un siltināšanas sistēmu (ETICS)

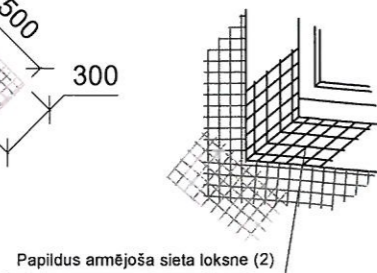
Logu aiņu armēšanas secība:

1. Uz nosiltinātu plaknes virsmu logu, durvju ailes stūrus plaknē armē ar stikla šķiedras sieta taisnstūra loksniem (1), iegremdējot to armēšanas javā.
2. Logu, durvju aiņu iekšpusi armē ar taisnstūra loksniem (2), iegremdējot to armēšanas javā, pēc tam izlīdzinot to ar špakteljāpstiņu.
3. Logu un durvju aiņu stūrus armē ar taisnstūra loksniem (3), iegremdējot to armēšanas javā, pēc tam izlīdzinot to ar špakteljāpstiņu.
4. Logu un durvju ailes stūrus nosedz ar stūru profilu, to iegremdējot javā, pēc tam izlīdzinot to ar īpašu instrumentu.

Loga ailes stūra armējums



**Loga ailes stūra armējums
aksonometrija**

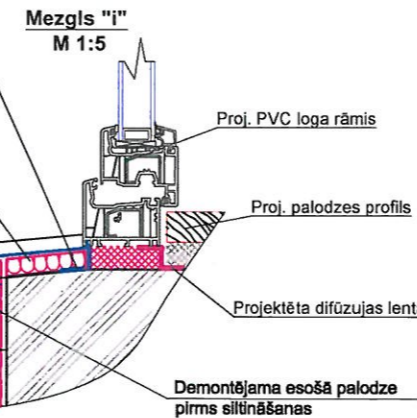


Piezīmes:

1. Siltinājumu šķēlumus skatīt siltinājumu mezglu specifikācijā lapā AR-7.
2. Par precīzu siltumizolācijas izbūves tehnoloģiju konsultēties ar izolācijas plātņu ražotājiem.

Apzīmējumi:

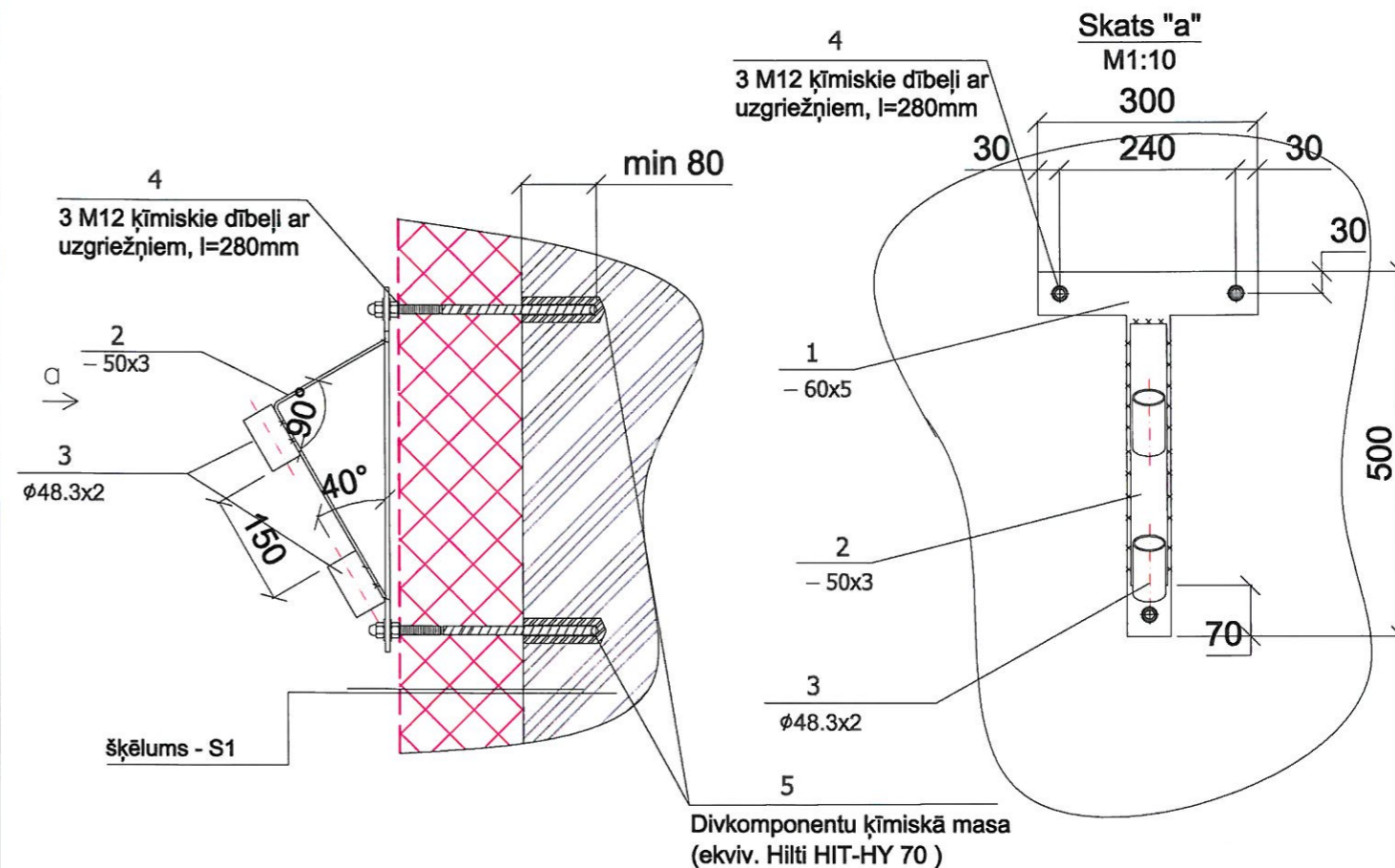
- Projektējami būvelementi
- Esoši būvelementi
- XXX Demontējami būvelementi



		SIA "WS" Būvkr. reģ. Nr. 7296-R Kūrmājas prospekts 7, Liepāja, LV-3401 mob.tel: +371 26534077 e-pasts: w.s@inbox.lv		Pasūtītājs: SIA "Liepājas namu apsaimniekotājs"		Līgums Nr.: 2018/3-62/45 Pasūtījuma Nr.: WS - 6 - 18	
		Objekts: Dzīvojamās ēkas Brīvības ielā 115A, Liepājā, fasādes vienkāršota atjaunošana		Rasējums: Logu aiņu siltinājumu mezgli		Stadija Lapa	
Arhitekts H.Krams		21.05.2019.		BP		AR-10	
Izstrādāja S.Grietēns		21.05.2019.		Mērogs 1:5, 1:15, 1:20; A3		Arhīva reģ. Nr.: 564	

Karoga turētāja mezglis

M 1:10



Elementu specifikācija karoga masta turētājam (kopā 1 gab)

Poz. Nr	Nosaukums	Mērvienība	Daudzums gab	Viena elementa garums (mm)	Kopējais garums m	Elementa 1 metra svars kg	Kopējā masa kg
1	Plāksne -5	gab	1				1,56
2	Plāksne -3x50	gab	1	500	0,5	1,17	0,585
3	ø48.3x3	gab	2	80	0,16	2,28	0,3648
4	M12 ķīmiskie dībeļi ar uzgriežņiem, l=280mm	gab	3				
5	Divkomponentu ķīmiskā masa (ekvīv. Hilti HIT-HY 70)	ml	150				
	Pretkorozijas krāsojums, un metāla krāsa	m ²	0,3				

Apzīmējumi:

- Siltinājuma robeža
- × × × Montāžas metinājuma šuve

Piezīmes:

1. Izmērus, kuri uzrādīti ar zvaigznīti, precizējami pēc vietas.
2. Uzstādīšanas vietu skatīt lapā AR-6.
3. Metināšanai izmantot elektrodus E 42.
4. Šuves augstums 3 mm vai nepārsniedz plānākā elementa augstumu.

	SIA "WS" Būvkr. reģ. Nr. 7296-R Kūrmājas prospekts 7, Liepāja, LV-3401 mob. tel: +371 26534077 e-pasts: w.s@inbox.lv	Pasūtītājs:	SIA "Liepājas namu apsaimniekotājs"	Līgums Nr.:	2018/3-62/45
		Objekts:	Dzīvojamās ēkas Brīvības ielā 115A, Liepājā, fasādes vienkāršota atjaunošana	Pasūtījuma Nr.:	WS - 6 - 18
Arhitekts:	H.Krams	Rasējums:	Karoga masta turētāja risinājums	Stadija:	BP
Izstrādāja:	S.Grietēns			Lapa:	AR-11
		Mērogs:	1:10; A4	Arhīva reģ. Nr.:	564

SKAIDROJOŠAIS APRAKSTS


Vienkāršotas fasādes atjaunošanas ieceres dokumentācija
"Daudzdzīvokļu dzīvojamās mājās fasādes vienkāršota atjaunošana" ir izstrādātā būvkonstrukciju sadaļa, kur risinātā ieejas mezglu jumtiņu atjaunošanas. Kā arī pamat jumtā seguma nomaiņa ar bojāto elementu atjaunošanu.

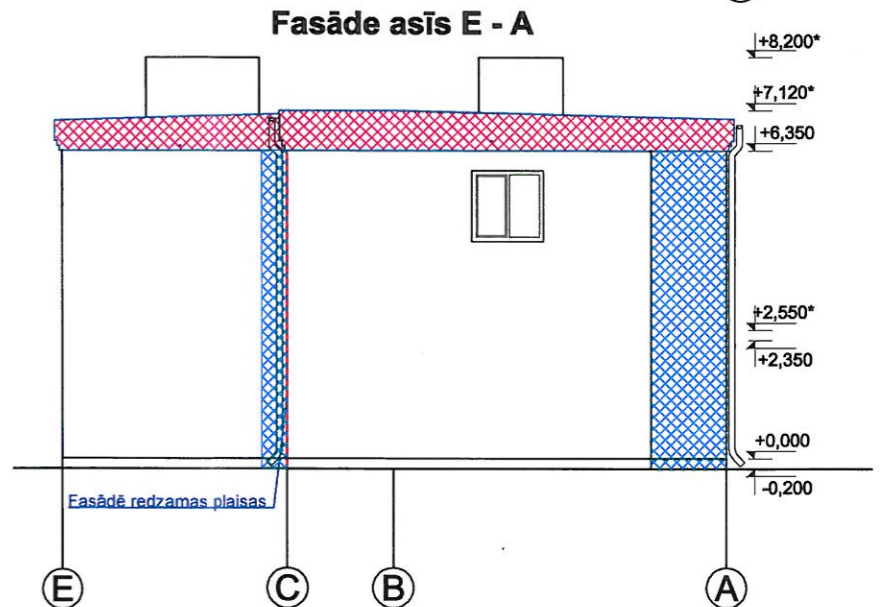
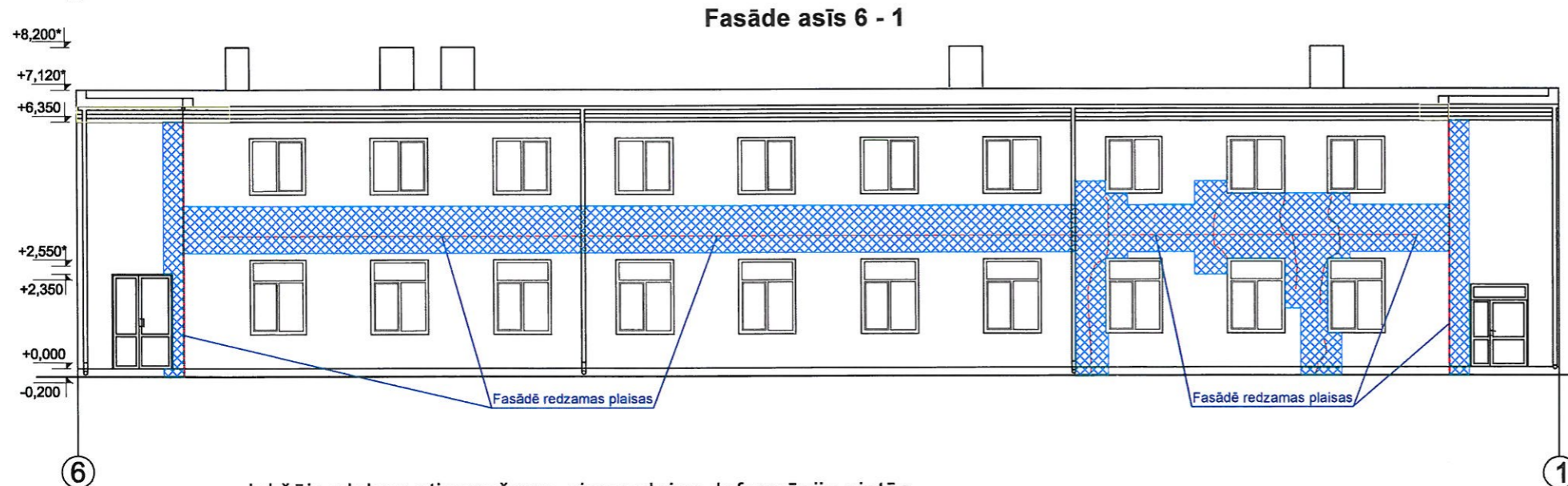
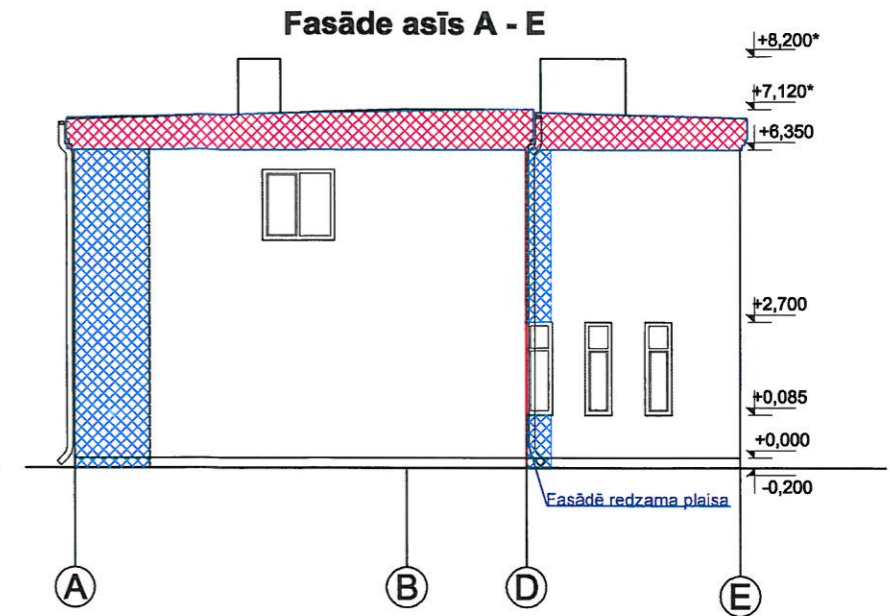
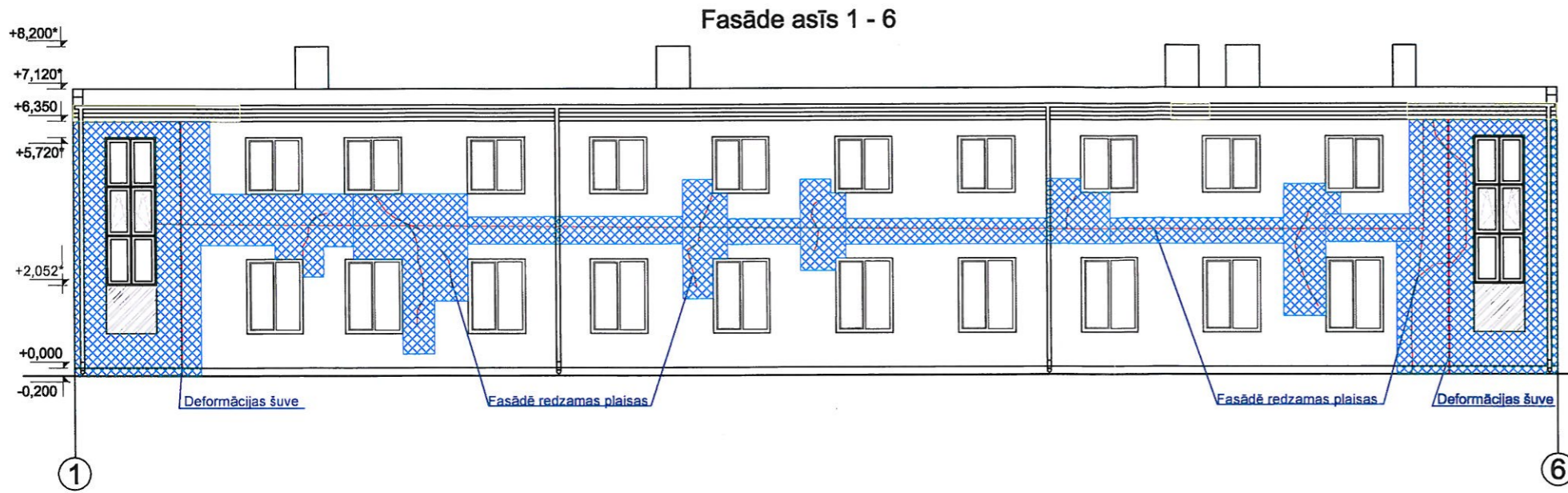
Būvniecības gaitā ar vienkāršotas atjaunošanas ieceres autoru saskaņot radušās izmaiņas vai citu konstruktīvo risinājumu pielietošanu.

Lapas Nr.	Nosaukums	Piezīmes
BK-1	Vispārīgie dati.	
BK-2	Plaisu remonta norādes fasādēs.	
BK-3	Kāpņu telpu savilču risinājumi.	
BK-4	Jumta shēma.	
BK-5	Ēkas griezums, ēkas dzegas un parapetu risinājums.	
BK-6	Ieejas mezgla Nr.,1 projektētie darbi.	
BK-7	Ieejas mezgla Nr.,2 projektētie darbi.	
BK-8	Apakšzemes un virszemes gaisa kabelu izvietojuma shēma.	

Izmantoto būvnormatīvu saraksts

1. LBN 201-15 "Būvju ugunsdrošība"
2. LBN 003-15 "Būvklimatoloģija"
3. LBN 204-14 "Tērauda būvkonstrukciju projektēšana"
4. LBN 203-15 "Betona būvkonstrukciju projektēšana"

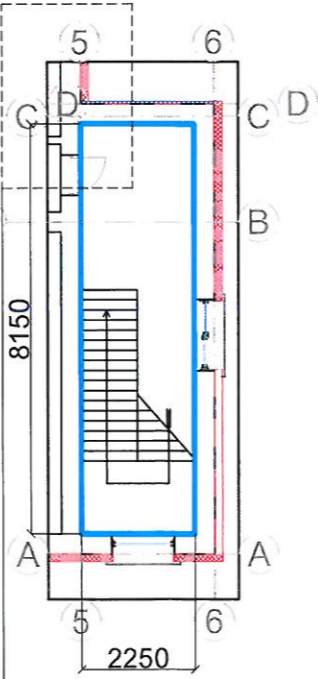
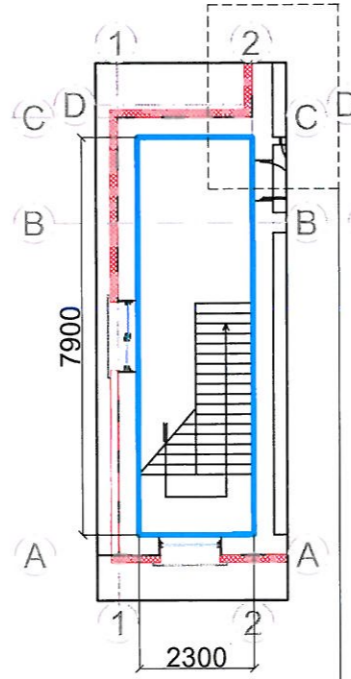
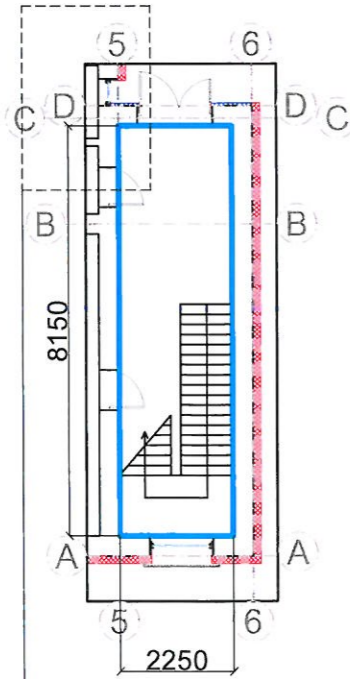
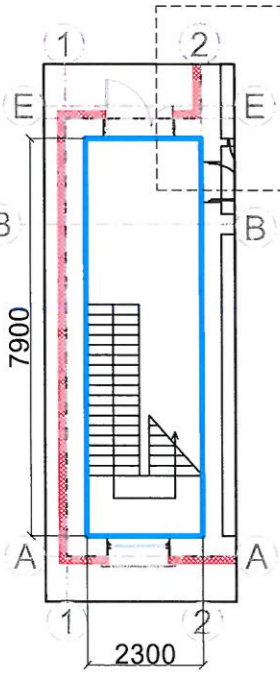
	SIA "WS" Būvkr. reģ. Nr. 7296-R Kūrmājas prospekts 7, Liepāja, LV-3401 mob. tel.: +371 26534077 e-pasts: w.s@inbox.lv	Pasūtītājs:	SIA "Liepājas namu apsaimniekotājs"	Līgums Nr.:	2018/3-62/45	
		Objekts:	Dzīvojamās ēkas Brīvības ielā 115A, Liepājā, fasādes vienkāršota atjaunošana	Pasūtījuma Nr.:	WS - 6 - 18	
Arhitekts	H.Krams	21.05.2019.	Rasējums:	Vispārīgie dati	Stadija	Lapa
Izstrādāja	S.Grietēns	21.05.2019.			BP	BK-1
			Mērogs b/m; A4	Arhīva reģ. Nr. : 564		



iekšējo plakņu atjaunošana, sienu plaisu deformāciju vietās

1.stāva shēmas

2.stāva shēmas



Apzīmējumi:

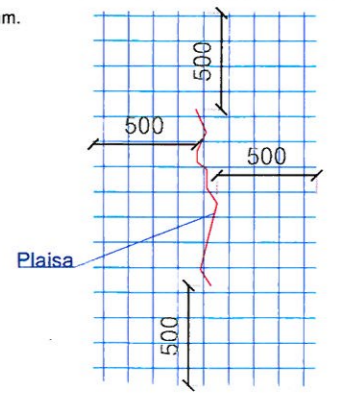
- Norādītā zonā plaisas injicēt šuvju mastiku, stiprināt ar nesrūsējoša tērauda sietu Ø4, 50x50 mm. Kāpņu telpas iekštelpās apmetuma nokalšana un atjaunošana ar sietu visā telpas augstumā.
- Norādītā zonā kļieģu pilnīga pārmūrēšana sākot no paneļa apakšas, skat. dzegas mezglu "b" lapa BK-4.
- Norādītā zonā kļieģu pilnīga pārmūrēšana un paaugstināšana sākot no paneļa apakšas, skat. parapeta griezumu 2-2 lapa BK-4.


PIEZĪMES:

1. Pirms plaisu remonta veicam esošā apmetuma pilnīgu nokalšanu.
2. Pirms apmetuma uzklāšanas sietu iestrādāt līmjavas kārtā līdz 2 cm biezumā.
3. Deformācijas šuvei amortizācijas šuvju profilu skatīt lapā AR-8.
4. Pilnus stāvu plānus skatīt lapā AR-3.
5. Mezglius "p" un "r" skatīt lapā BK-3.

Darba veids	Mērvienība	Daudzums
Plaisas	m	120
Siets fasādēm	m ²	142,01
Kļieģeli dzegai	m ³	3,33
Kļieģeli parapetam	m ³	10,8
Siets kāpņu telpas iekštelpās	m ²	245,13

Sietu izbūves nosacījumu shēma





SIA "WS"
Būvkr. reģ. Nr. 7296-R
Kūrmājas prospekts 7,
Liepāja, LV-3401
mob. tel: +371 26534077
e-pasts: w.s@inbox.lv

Pasūtītājs: **SIA "Liepājas namu apsaimniekotājs"**

Objekts: **Dzīvojamās ēkas Brīvības ielā 115A, Liepājā, fasādes vienkāršota atjaunošana**

Rasējums: **Plaisu remonta norādes fasādēs**

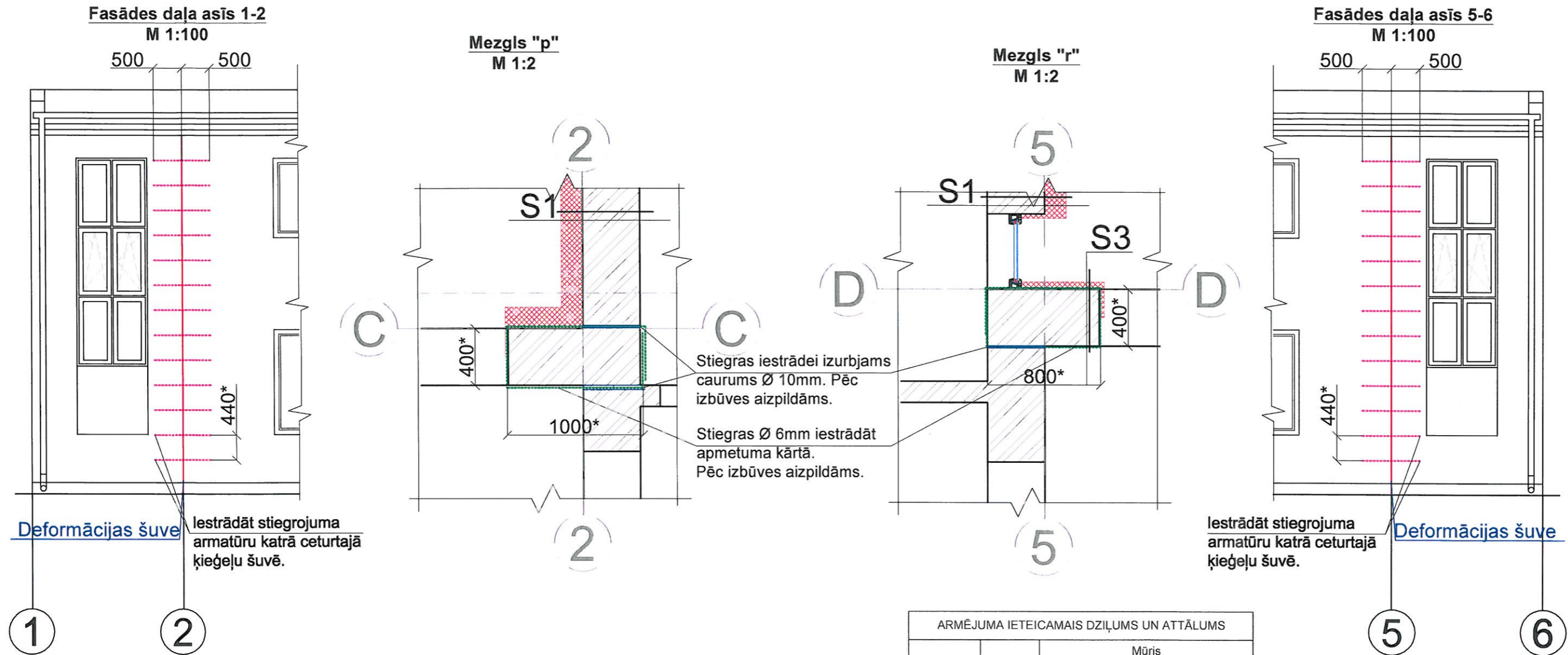
Līgums Nr.: 2018/3-62/45
Pasūtījuma Nr.: WS-6-18

Stadija: **BP** Lapa: **BK-2**

Būvzinženieris	H. Deģis	21.05.2019.
Izstrādāja	S. Grietēns	21.05.2019.

Mērogs 1:150; A3 Arhīva reģ. Nr.: 564

Kāpņu telpu savilču risinājumi



PIEZĪMES.

1. Plaisu armējums "HeliBar" vai līdzvērtīgs. Garumus, daudzumu un izvietojumu precizēt pēc apmetuma atsegšanas.
2. Armēšanai izmantot nerūsējošā tērauda (304 / 1.4301) vītās stiegras 6mm diametrā.
3. Armējumu izvietot vismaz katrā 4 ķieģeļu mūra šuvē.
4. Armējuma garumu nosaka uz vietas vismaz 500mm uz abām pusēm no plaisas. Ja vienā līnijā ir vairākas tuvu stāvošas plaisas, armatūras garums tiek noteikts pēc malējām plaisām.
5. Ja plaisa ir tuvāk par 500mm no stūra vai ailes, armējumu jāapliec ap stūri vismaz 200mm.
6. Mūra sienai biežākai kā 225mm ar caurejošu plaisu, armējumu iestrādā no apbām pusēm dotos darbus pirms tam saskaņojot ar lietotāju.
7. Armējums jāiestrādā mūra šuvē. Nedrīks to iedziļināt tikai apmetumā.
8. Pēc HeliBar iestrādes Šuves aizpildīt ar elastīgu fasāžu šuvju blīvēšanas mastiku no abām sienas pusēm (ekvivalents Sikaflex®-Constructionno)
9. Nedrīkst iestrādāt armējumu, ja gaisa temperatūra ir zemāka par +4°C.
10. Mezglu "p" un "r" atrašanās vietas skatīt lapā BK-2.

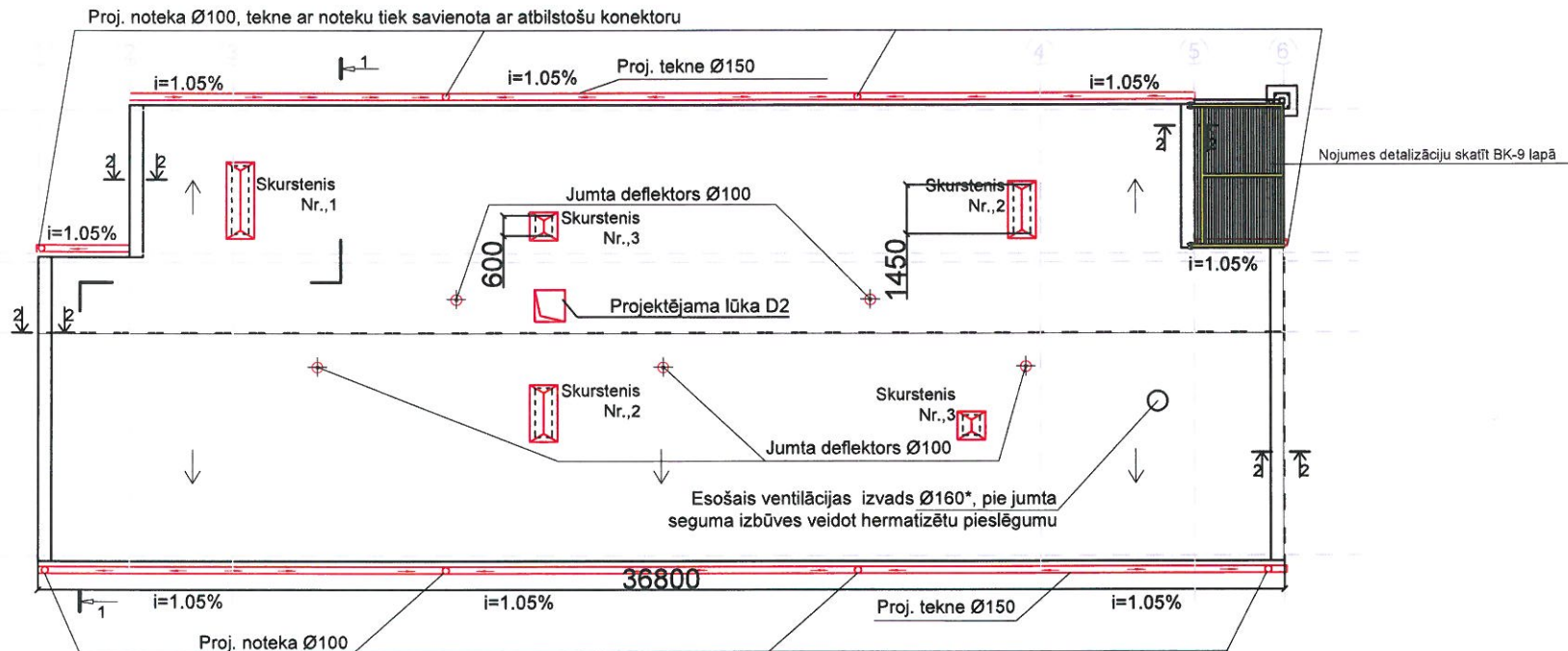
ARMĒJUMA IETEICAMĀIS DZIĻUMS UN ATTĀLUMS			
	Atsevišķa siena	Mūris	
		Līdz 102,5mm	102,5mm līdz 225mm
legriezuma dziļums	25-35mm	25-40mm	25-40mm abās pusēs
Vertikālais attālums	vismaz katrā 4-6 kārtā, 300-450mm		

Materiālu specifikācija

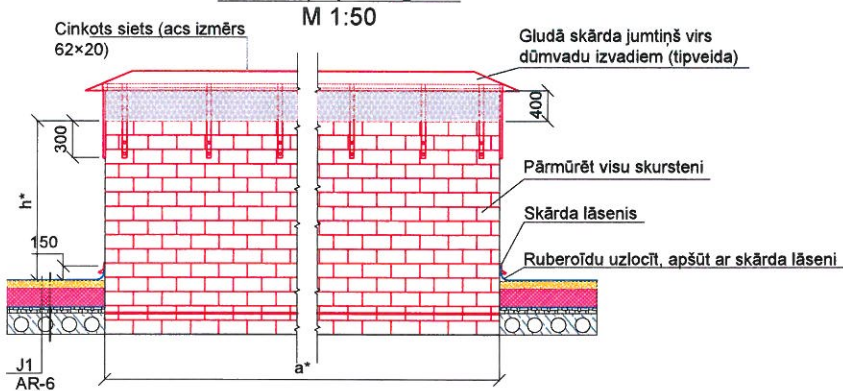
Nr. pk.	Pozīcija	Mērvienība	Apjoms	Kopā
1	HeliBar stiegras uz asīm 2 un 5	m	26	26
2	HeliBar stiegras uz asu krustpunktiem 2,C un 5,D	m	75,5	75,5
2	HeliBond (vai cita injecējama, bezrukuma java šuvju aizpildīšanai)	l	3,045	3,045
2	Sikaflex®-Constructionno (vai līdzīgs plaisu aizpildītājs)	l	0,76	0,76

		SIA "WS" Būvkr. reģ. Nr. 7296-R Kūrmājas prospekts 7, Liepāja, LV-3401 mob. tel.: +371 26534077 e-pasts: ws@inbox.lv		Pasūtītājs: SIA "Liepājas namu apsaimniekotājs"		Līguma Nr.: 2018/3-62/45 Pasūtījuma Nr.: WS - 6 - 18	
		Objekts: Dzīvojamās ēkas Brīvības ielā 115A, Liepājā, fasādes vienkāršota atjaunošana				Stadija Lapa	
Būvzinieris H. Degis		21.05.2019.		Rasējums: Kāpņu telpu savilču risinājumi		BP BK-3	
Izstrādāja S. Grietēns		21.05.2019.		Mērogs 1:100, 1:2, A3		Arhīva reģ. Nr.: 564	

Jumta shēma M 1:150

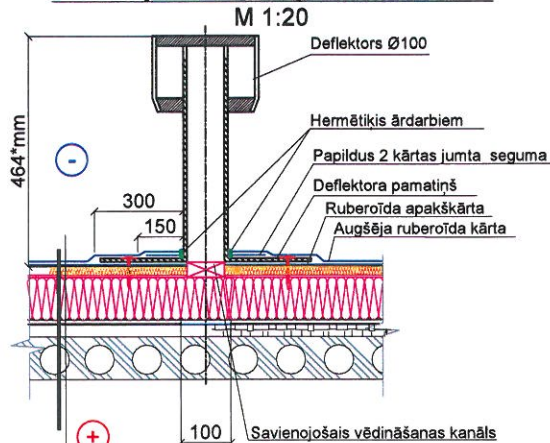


Skursteņa pieslēgums

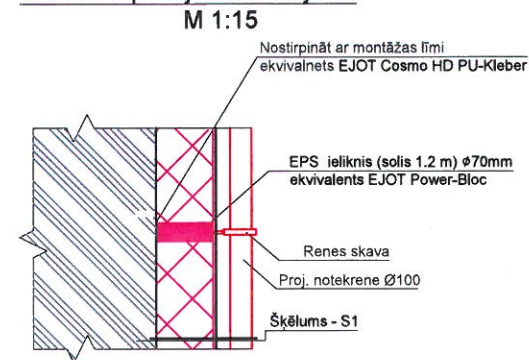


1. Skursteņa Nr., 1 izmēri: a=2000*, b=500*, h=1050*.
 2. Skursteņa Nr., 2 izmēri: a=1450*, b=500*, h=1050*.
 3. Skursteņa Nr., 2 izmēri: a=600*, b=500*, h=1050*.
 4. Universālais teknes gals - Ruukki - Ekoline.
 5. Tekne ar noteku tiek savienota ar atbilstošu konektoru 150/100.
 6. Griezumu 1-1 skatīt lapā BK-4.
 7. Jumta parapetu griezumam 2-2 skatīt rasējumā BK-4.
 8. Uzstādāma jauna jumta lūka - skatīt lapā BK-4, AR-9.
- Apzīmējumi:
Proj. vēdināšanas izvadu skārdu jumtņi
Esošs ventilācijas izvads. ○

Lēzenā jumta savienojums ar deflektoru

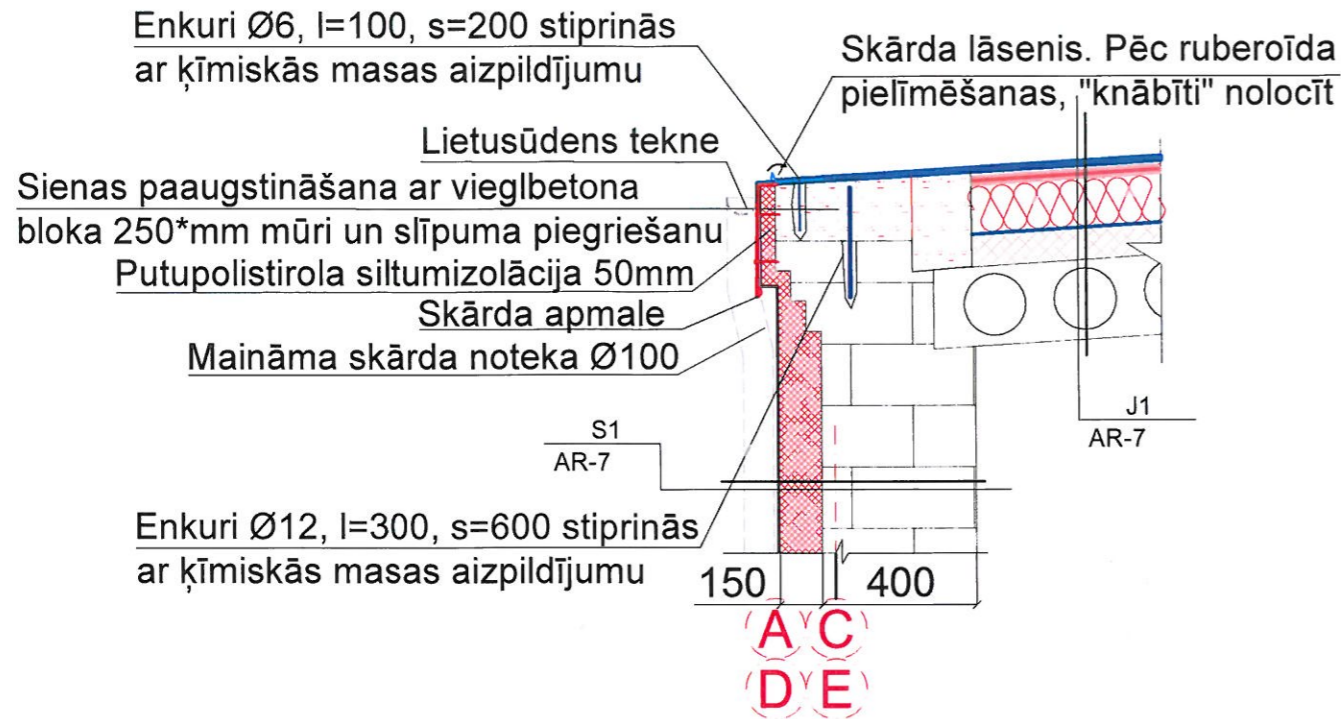


Teknes stiprinājuma risinājums

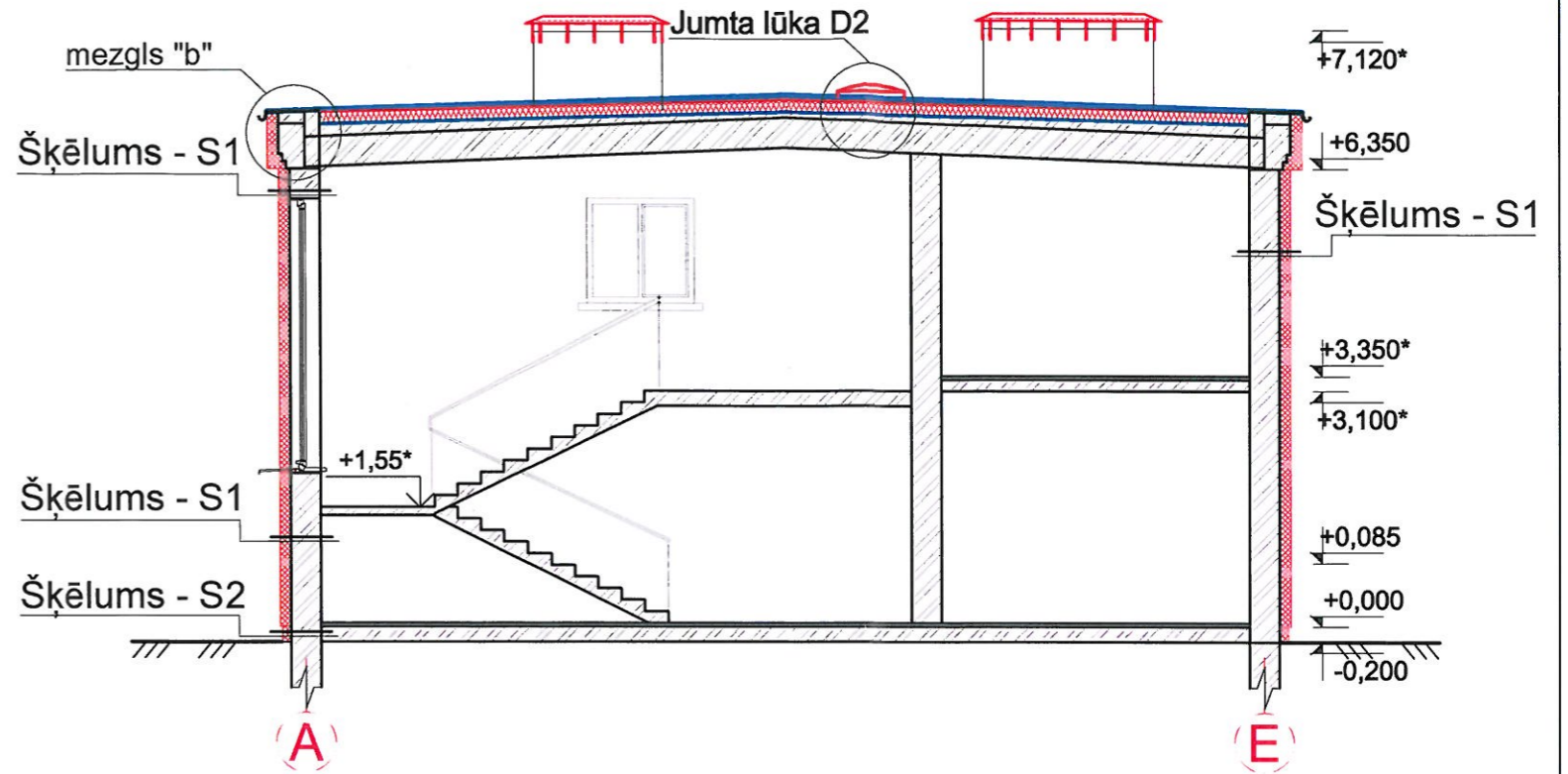


	SIA "WS" Būvkr. Nr. 7296-R Kūrmājas prospektā 7, Liepāja, LV-3401 mob. tel. +371 28534077 e-pasts: w.s@inbox.lv	Pasūtītājs: SIA "Liepājas namu apsaimniekotājs"	Līguma Nr.: 2018/3-82/45 Pasūtījuma Nr.: WS - 6 - 18
	Objekts: Dzīvojamās ēkas Brīvības ielā 115A, Liepājā, fasādes vienkrāsota atjaunošana	Rasēja:	Stadija
Būvzinieris: H. Degis Izstrādāja: S. Grietāne	21.05.2019. 21.05.2019.	Jumta shēma	BP BK-4
Mērogs 1:30, 1:70, 1:80, 1:150, A3		Arhīva reģ. Nr.: 564	

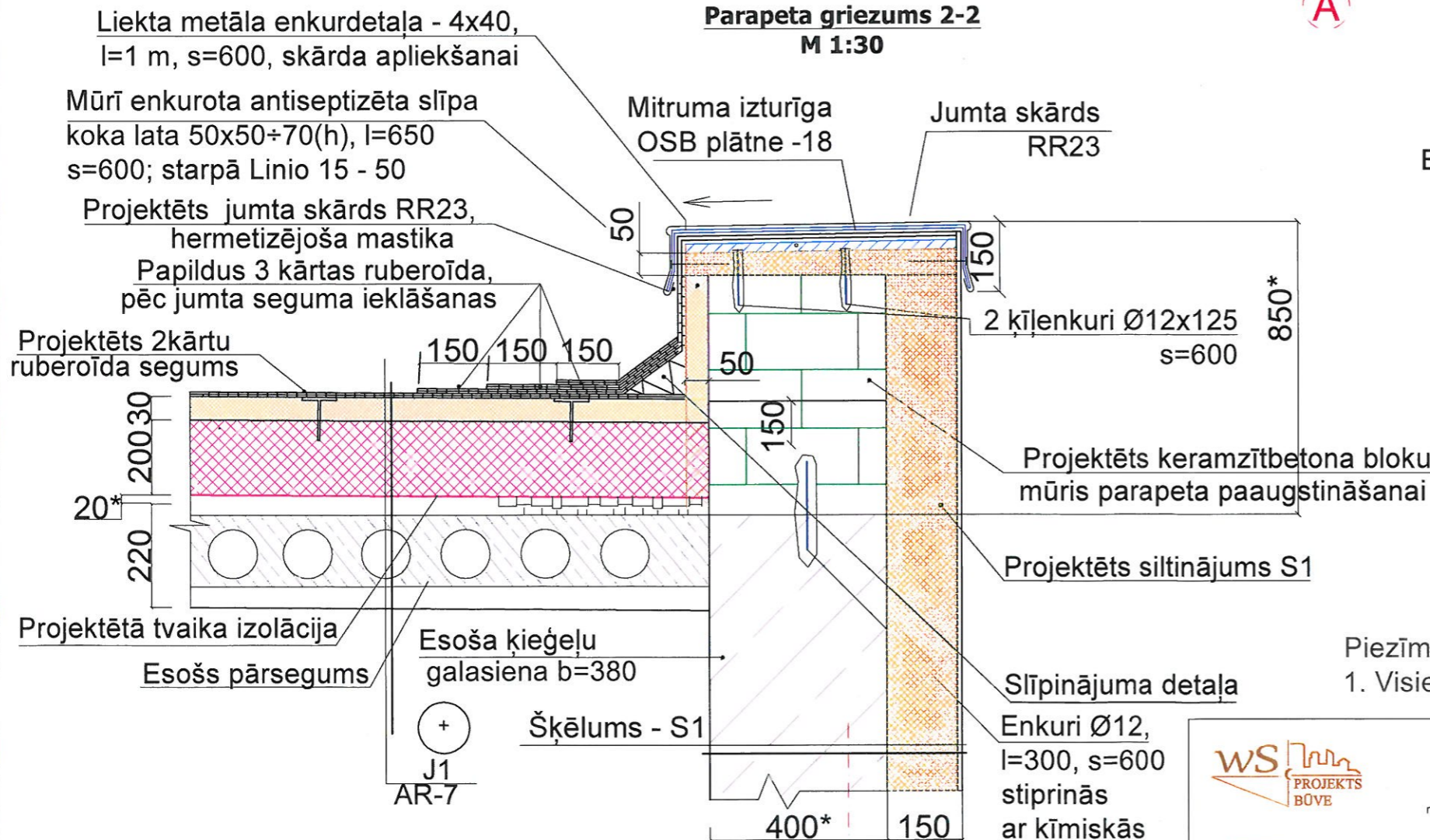
Mezģls "b"
Jumta pārsegums, dzegas risinājums
M 1:25



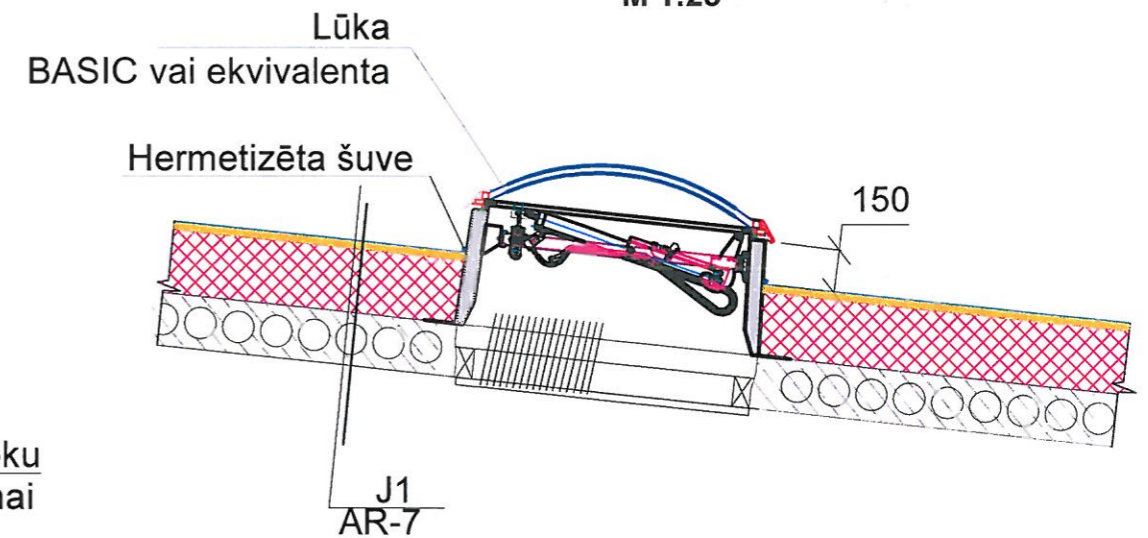
Ēkas griezumus 1-1
M 1:100



Parapeta griezumus 2-2
M 1:30




Jumta lūka D2
M 1:25



Piezīmes:

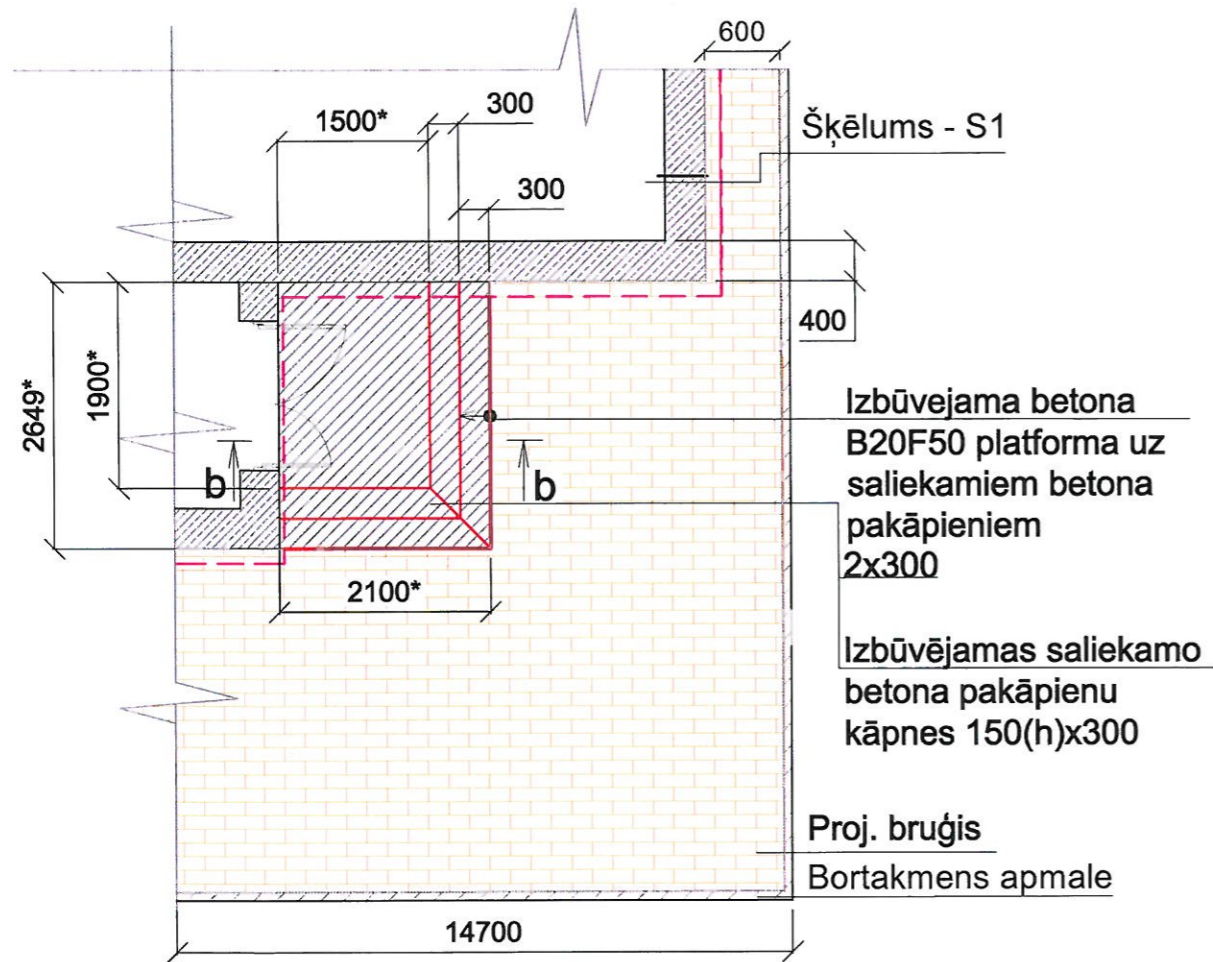
1. Visiem enkuriem papildus stiprībai izmantot ķīmiskās masas aizpildījumu.

		SIA "WS" Būvkr. reģ. Nr. 7296-R Kūrmājas prospekts 7, Liepāja, LV-3401 mob. tel: +371 26534077 e-pasts: w.s@inbox.lv		Pasūtītājs: SIA "Liepājas namu apsaimniekotājs"		Līgums Nr.: 2018/3-62/45 Pasūtījuma Nr.: WS - 6 - 18	
Objekt: Dzīvojamās ēkas Brīvības ielā 115A, Liepājā, fasādes vienkāršota atjaunošana		Rasējums: Ēkas griezumus, ēkas dzegas un parapetu risinājums		Stadija BP		Lapa BK-5	
Būvzinieris H. Deģis 21.05.2019.		Izstrādāja S. Grietēns 21.05.2019.		Mērogs: 1:25, 1:30, 1:100; A3		Arhīva reģ. Nr.: 564	

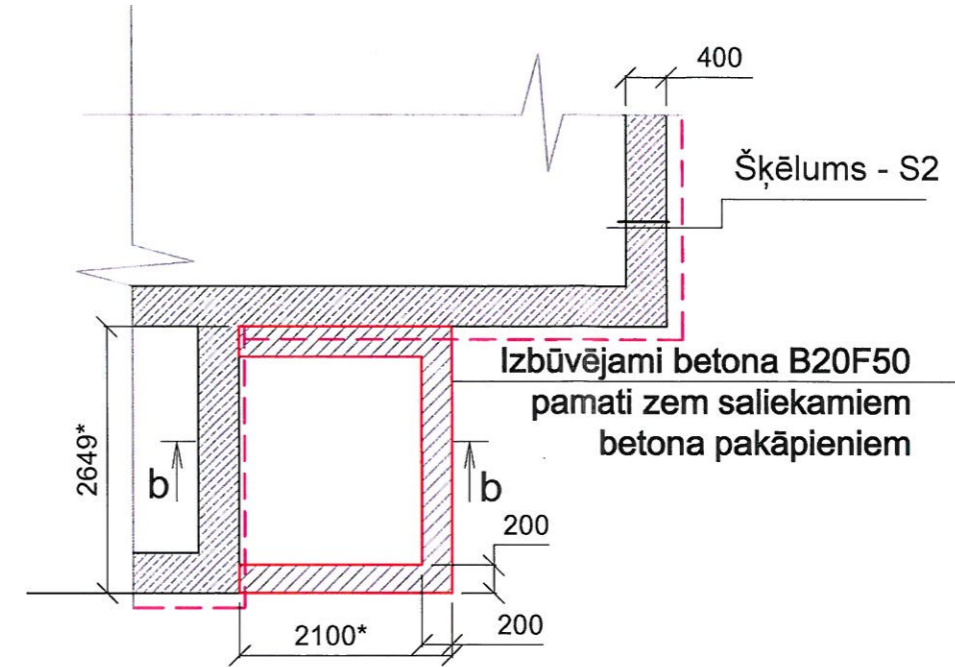
1 2
 5 6

Ieejas mezgls Nr., 1 M 1:100

Ieejas mezgla Nr., 1 plāns

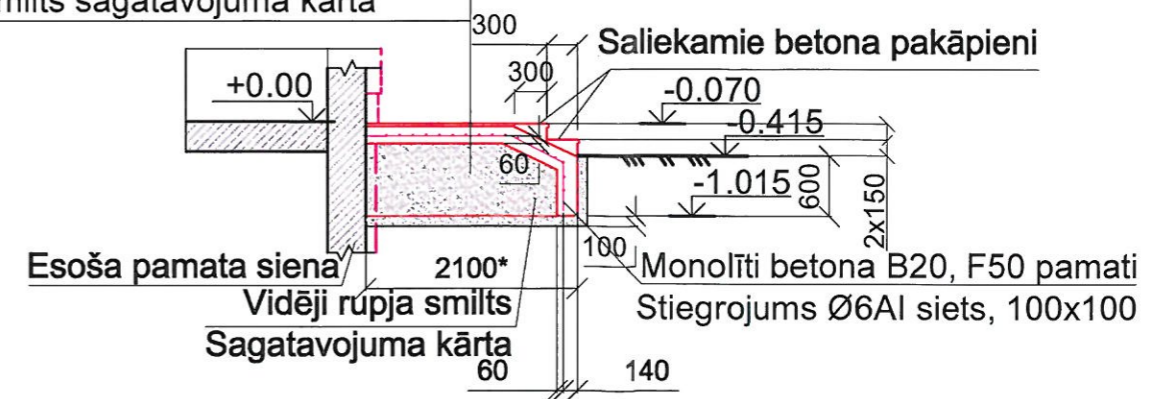


Ieejas mezgls Nr., 1 pamatu plāns



b - b

Monolīta betona B20, F50, b=30mm
 Monolītais betons B20, F50
 Stiegrojums Ø6Al siets, 100x100, b=200mm
 Vidēji rupjas smilts sagatavoja kārtā



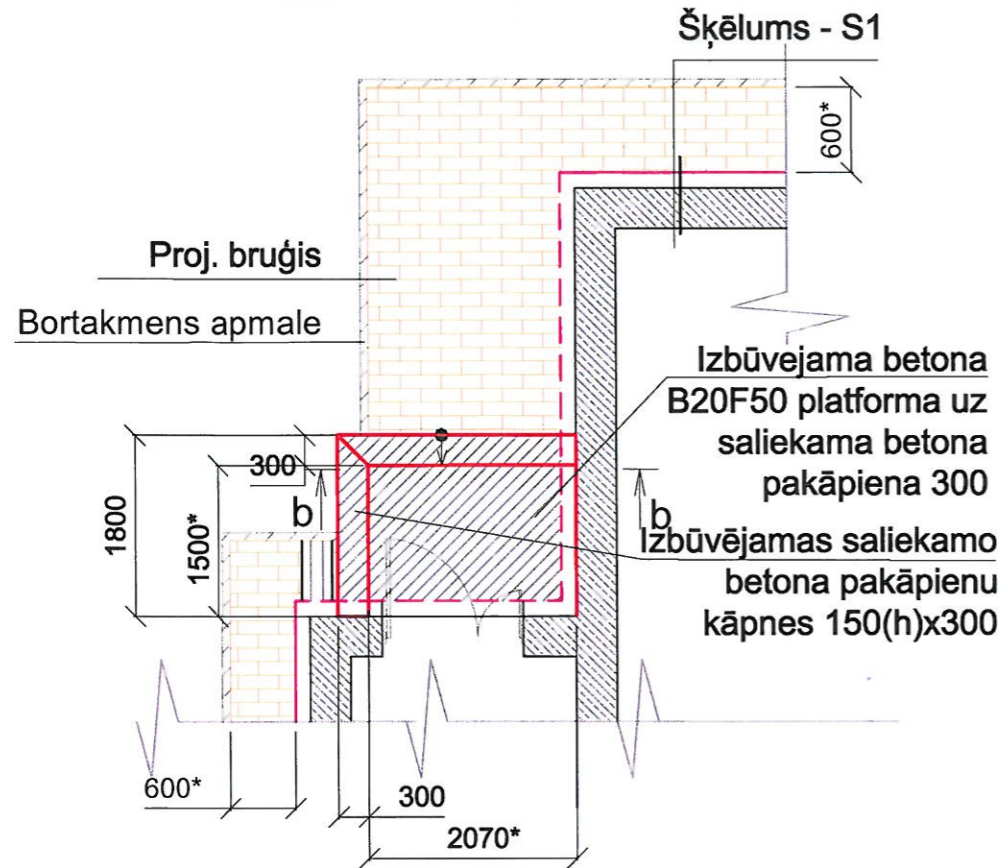
Piezīmes:

1. Esošo ieejas mezglu un lieveni Nr., 1 paredzēts demontēt.
2. Izmērus, kuri ir ar zvaigznīti, precizēt dabā uz vietas.

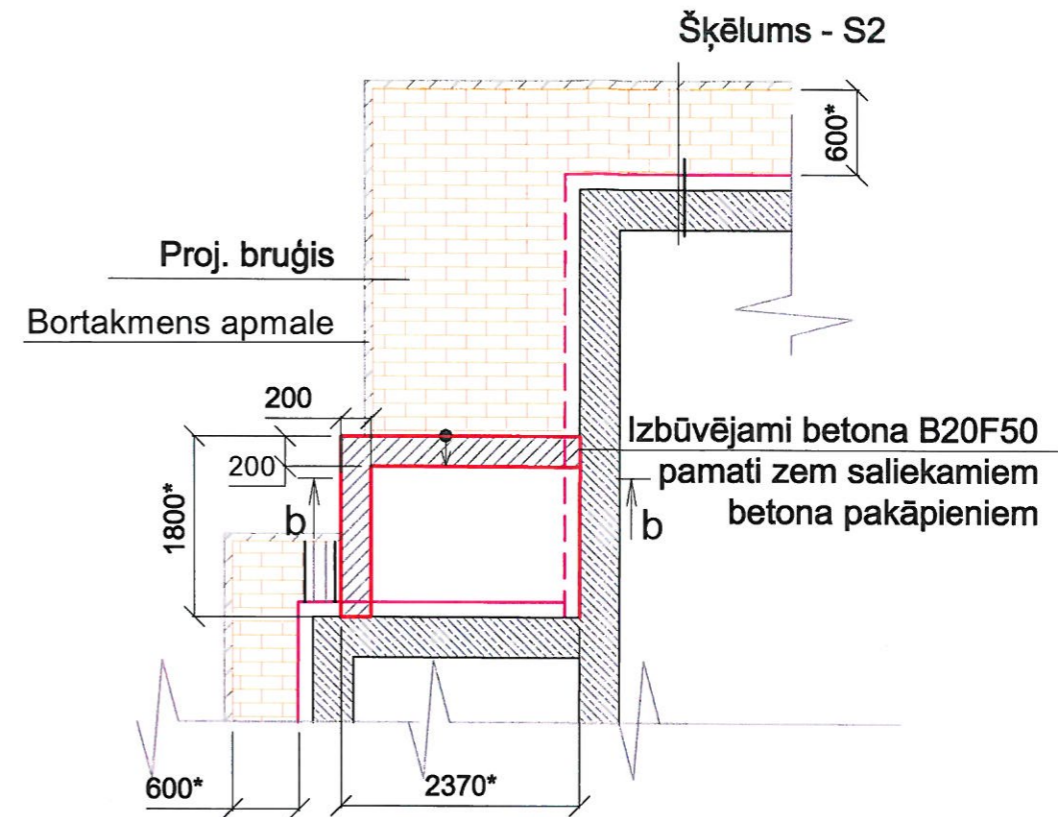
		SIA "WS" Būvkr. reģ. Nr. 7296-R Kūrmājas prospekts 7, Liepāja, LV-3401 mob. tel: +371 26534077 e-pasts: ws@inbox.lv		Pasūtītājs: SIA "Liepājas namu apsaimniekotājs"		Līgums Nr.: 2018/3-62/45 Pasūtījuma Nr.: WS - 6 - 18	
		Objekts: Dzīvojamās ēkas Brīvības ielā 115A, Liepājā, fasādes vienkāršota atjaunošana					
Būvzinženieris		H. Deģis		21.05.2019.		Stadija	
Izstrādāja		S. Grietēns		21.05.2019.		Lapa	
Ieejas mezgla Nr., 1 projektētie darbi						BP BK-6	
Mērogs 1:100; A3				Arhīva reģ. Nr.: 564			

Ieejas mezgls Nr., 2 M 1:100

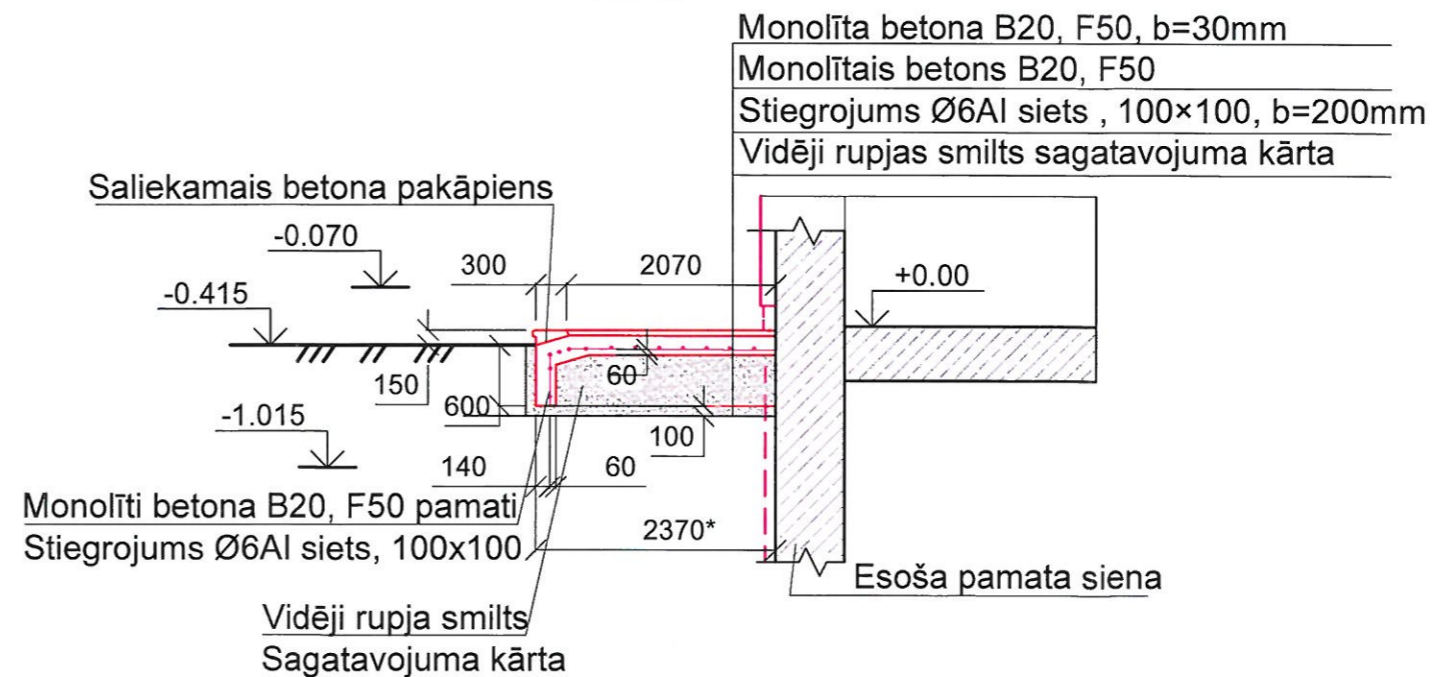
Ieejas mezgla Nr., 2 plāns



Ieejas mezgla Nr., 2 pamatu plāns



C - C



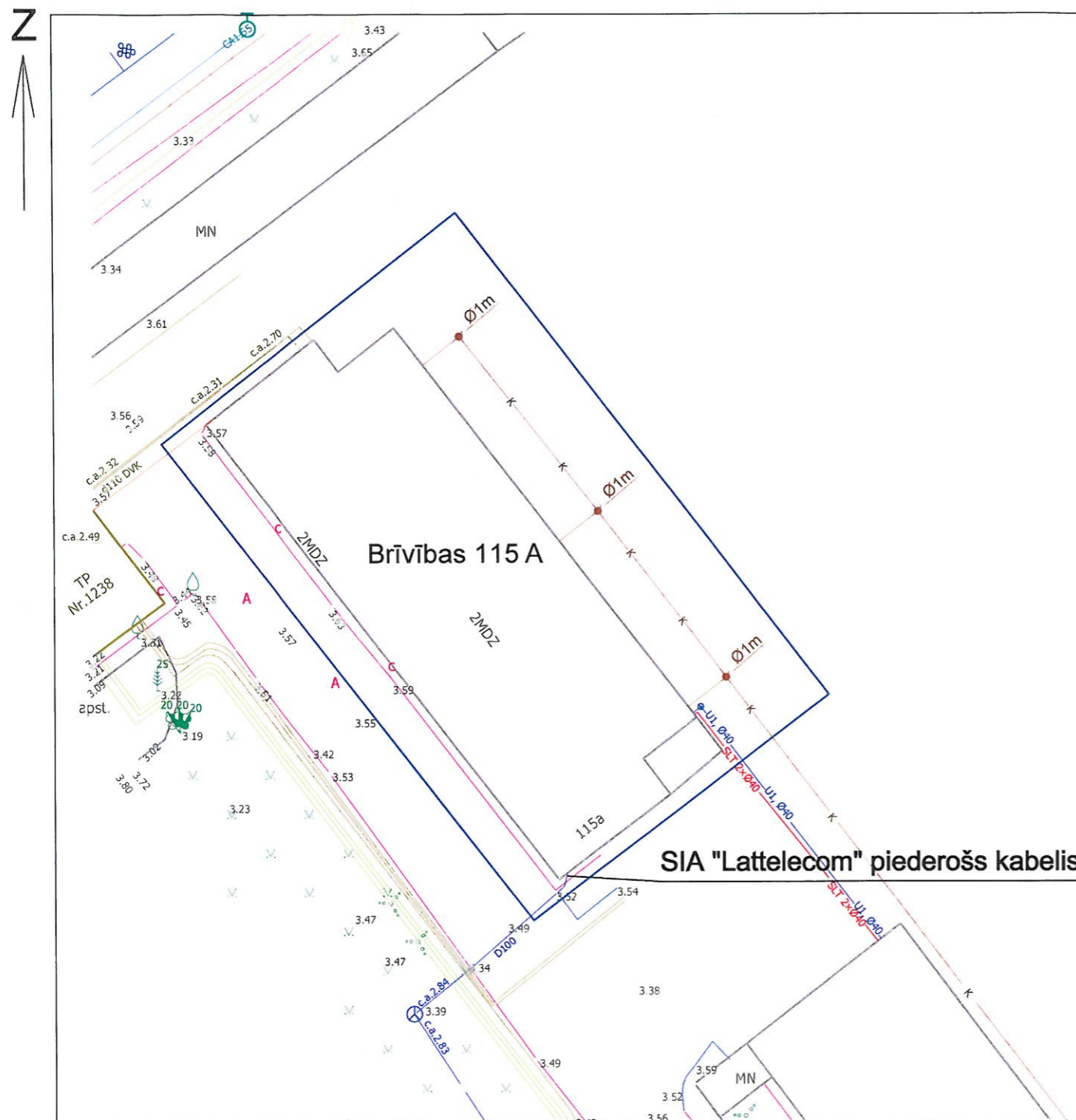
Piezīmes:

1. Esošo ieejas mezglu Nr., 2 paredzēts demontēt.
2. Izmērus, kuri ir ar zvaigznīti, precizēt dabā uz vietas.

		SIA "WS" Būvkr. reģ. Nr. 7296-R Kūrmājas prospekts 7, Liepāja, LV-3401 mob. tel: +371 26534077 e-pasts: w.s@inbox.lv		Pasūtītājs: SIA "Liepājas namu apsaimniekotājs"		Līgums Nr.: 2018/3-62/45	
		Objekts: Dzīvojamās ēkas Brīvības ielā 115A, Liepājā, fasādes vienkāršota atjaunošana		Pasūtījuma Nr.: WS - 6 - 18			
Būvzinženieris H. Deģis		21.05.2019.		Rasējums: Ieejas mezgla Nr., 2 projektētie darbi		Stadija BP	
Izstrādāja S. Grietēns		21.05.2019.				Lapa BK-7	
		Mērogs 1:100, A3		Arhīva reģ. Nr.: 564			

Apakšzemes kabeļu izvietojuma shēma

b/m



Kābeļu piederības nedefinējums

- SIA "Lattelecom": Kabeļa apzīmējums. Kabeļa pievads ēkas dienvidu pusē.
- K K Kanalizācija. Pievads ēkas austrumu pusē.
- U1, Ø40 U1, Ø40 Ūdensvads. Pievads ēkas austrumu pusē.
- SLT 2xØ40 SLT 2xØ40 Siltumtrase. Pievads ēkas austrumu pusē.

Apzīmējumi:

- Zemesgabala robeža.
- Gaisa kabeļi - nav piederības - demontēt. Demontēt arī trošu atsaites.
- SIA "Elektrons" kabeļu nav.
- SIA "Ostkom" kabeļu nav.

Piezīmes:

Likvidējami 6 gab. gaisa vadi un 3 gab. trošu atsaites.

Gaisa kabeļu izvietojuma shēma

b/m



Likvidējamais 1 gab gaisa vads ar trošes atsaiti

Likvidējamais 1 gab gaisa vads ar trošes atsaiti

Likvidējami 4 gab gaisa vadi ar trošes atsaiti

SIA «LIEPĀJAS ŪDENS»
TEHNISKĀ DAĻA
SASKAŅOTS

03. 06. 2019.
Vadītājs
Māris Putniņš
INŽENIERIS

SIA "ELEKTRONS & K"
SASKAŅOTS

"23" 05 2019.
Direktora vietn. E. Bergmanis

SASKAŅOTS
SIA "OSTKOM"
SASKAŅOTUMS DERĪGS 2 GADUS
Nr. 274-19
2019. g. 23. 05.
SIA "OSTKOM"
Jānis Putniņš

	SIA "WS" Būvkr. reģ. Nr. 7296-R Kūrmājas prospekts 7, Liepāja, LV-3401 mob. tel: +371 26534077 e-pasts: w.s@inbox.lv	Pasūtītājs:	SIA "Liepājas namu apsaimniekotājs"	Līgums Nr.:	2018/3-62/45
		Objekts:	Dzīvojamās ēkas Brīvības ielā 115A, Liepājā, fasādes vienkāršota atjaunošana	Pasūtītāja Nr.:	WS-6-18
Arhitekts:	H. Krams	Rasējums:	Apakšzemes un virszemes gaisa kabeļu izvietojuma shēma.	Stadija	Lapa
Izstrādāja:	S. Grietēns			BP	BK-8
		Mērogs 1:150, A3	Arhīva reģ. Nr.: 564		

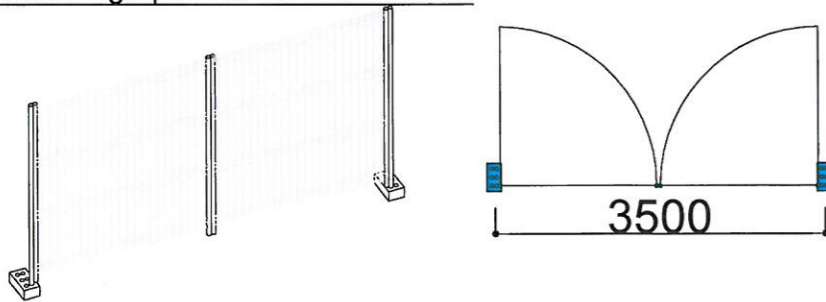
Darba organizēšanas projekta rasējumu saraksts

Apz.	Nosaukums
DOP-1	Darbu organizēšanas shēma.
DOP-2	Darbu organizēšanas skaidrojošais apraksts.
DOP-3	Darba aizsardzības plāns.

Prasības sastatnēm

- Sastatņu darba klājumam jābūt norobežotam ar sānu aizsargnožogojumu, kas sastāv no kāju līstes, vidējā balsta (0,5 m augstumā virs darba klāja) un rokas balsta 1,0 m augstumā virs darba klāja. Atbilstoši darba specifikai vidējais balsts vai kāju līste var nebūt.
- Sastatnes jāuzstāda uz līdzenas slodzi nestspējīgas virsmas. Gadījumā ja virsma nav pietiekoši stingra, pielieto paliktņus. Paliktņi slodzes iedarbībā nedrīkst sadrupt, izjukt vai nobīdīties. Augstuma starpību izlīdzināšanai pielieto regulējamās kājas ar liela diametra podu.
- Sastatne jānostiprina pie stingras konstrukcijas atbilstoši tās lietošanas pamācībā uzrādītajam. Aizliegts sastatņu stiprināšanu izdarīt ar stieples palīdzību, par konstruktīvo elementu izmantojot lietuss notekcaurules vai citus līdzīgus elementus.
- Aizliegta patvaļīga sastatņu pārvietošana, papildaprīkojuma uzstādīšana vai noņemšana, kā arī citu nesankcionētu korekciju veikšana.

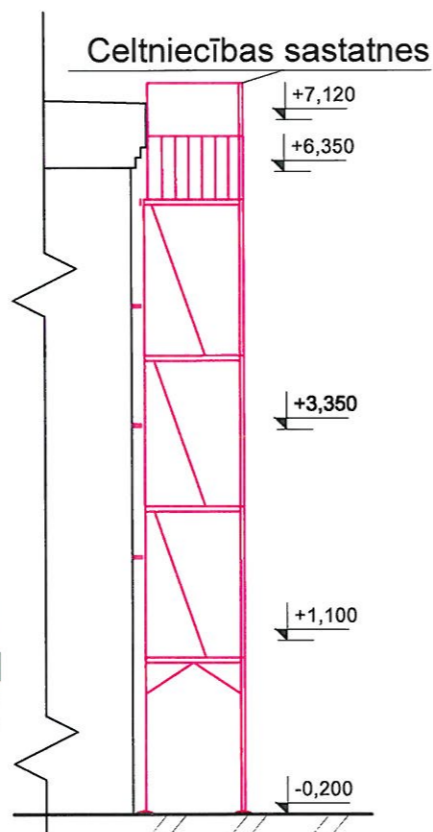
Mobilā žoga posma un vārtu shēma



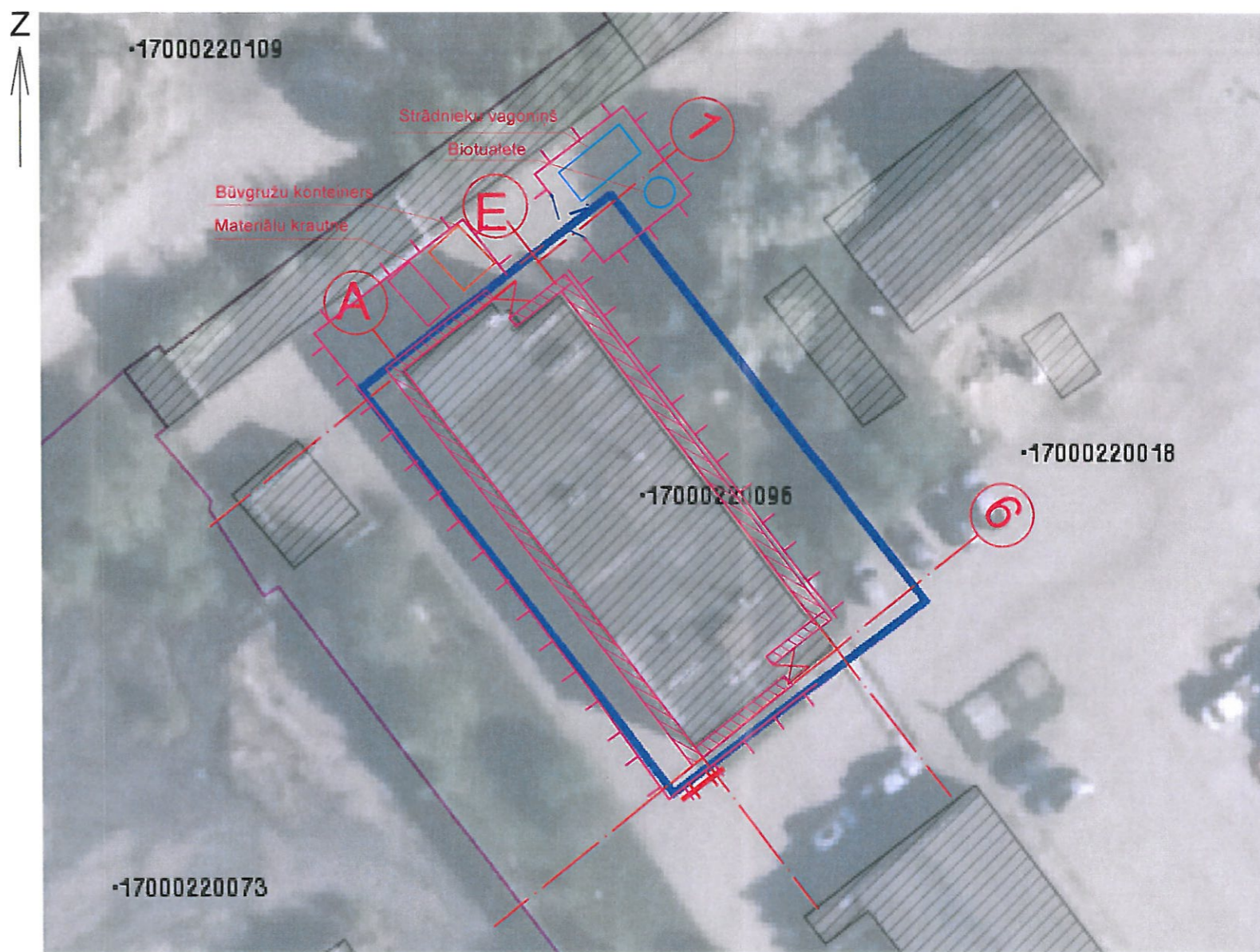
PIEZĪMES:

- Objektā ar pavēli jābūt noformētam atbildīgam speciālistam par darba drošības noteikumu stingru ievērošanu veicot būvdarbus.
- Pirms zemes darbu veikšanas, veikt komunikāciju šurfēšanu.
- Būvniecības laikā veikt būvlaukumā ugunsdrošības pasākumus atbilstoši normatīvajām prasībām.
- Visu konstrukciju un kravu celšanu veikt tikai būvlaukuma robežās.
- Būvdarbi organizējami un veicami tā, lai kaitējums videi būtu iespējami mazāks. Vides un dabas resursu aizsardzības, sanitārajās un drošības aizsargjoslās būvdarbi organizējami un veicami, ievērojot tiesību aktos noteiktos ierobežojumus un prasības.

Sastatņu montāžas shēma pie gala fasādes
Mērogs 1:100



Būvdarbu organizēšanas shēma (b/m)



Apzīmējumi:

- Pagaidu nožogojums - izvietojams 1. posmā
- Zemesgabala robeža
- Fasādes sastatnes - izvietojamas 2. posmā
- Būvgružu konteiners
- Nojumes pie ieejas mezgļiem
- Pagaidu būves
- Materiālu krautnes
- Informācijas dēļis par būvfirmu, objektu, veicamiem darbiem u.c.

	SIA "WS" Būvkr.reģ.Nr.7296-R Kūrmājas prospekts 7, Liepāja, LV-3401 mob.tel: +371 26534077 e-pasts: ws@inbox.lv	Pasūtītājs:	SIA "Liepājas namu apsaimniekotājs"	Līgums Nr.: 2018/3-62/45	
		Objekts:	Dzīvojamās ēkas Brīvības ielā 115A, Liepājā, fasādes vienkāršota atjaunošana	Pasūtījuma Nr.: WS - 6 - 18	
Būvzinženieris	H.Deģis	21.05.2019.	Darbu organizēšanas shēma	Stadija	Lapa
Izstrādāja	S.Grietēns	21.05.2019.		BP	DOP-1
		Mērogs: b/m, A3	Arhīva reģ. Nr.: 564		

BŪVDARBU ORGANIZĒŠANAS SKAIDROJOŠAIS APRAKSTS

Būvdarbu organizēšanas plāns izstrādāts būvprojekta: "Dzīvojamās ēkas Brīvības ielā 115A, Liepājā, fasādes vienkāršota atjaunošana." ietvaros un sastāv no būvdarbu plāna un paskaidrojuma raksta, kura saturs atbilst MK noteikumu 529 "Ēku būvnoteikumi" 6.2. daļā noteiktajam.

Būvdarbu izpildes vieta - Brīvības ielā 115a, Liepājā; būvniecības darbi notiek ēkai atvēlētajā teritorijā. Pasūtītājs SIA "Liepājas namu apsaimniekotājs".

Vispārējie un speciālie būvniecības apstākļi, iespējamie sarežģījumi un īpatnības:

Būvdarbu organizēšanas sagatavošanas periodā jāreķinās ar to, ka atjaunojamā ēka ir apdzīvojama un būs cilvēku kustība pie ieejām un blakus esošiem celiņiem. Lai nodrošinātu ēkas iedzīvotāju drošu nokļūšanu atjaunojamā ēkā, pie ieejām jāveido nojumes. Objektā jāparedz pagaidu nožogojumi aktīvajās būvniecības zonās. Pie atjaunojamās būves ir pietiekama brīvā teritorija būvmateriālu un būvgružu konteineru novietošanai. Būvdarbi organizējami saskaņā ar MK noteikumu Nr.500 "Vispārīgie būvnoteikumi" IX nodaļas prasībām un Darba aizsardzības likumu.

Būvniecības darbi tiek veikti 2 posmos. 1. posmā tiek veikti pamatu atrakšanas un jumta atjaunošanas darbi, kā arī logu nomaiņas darbi. Šajā būvniecības darbu posmā gar ēku jāparedz pagaidu nožogojums (lenta), kā arī jāizveido nojumes ieejas mezglos, un jāizliek brīdinājuma zīmes, lai cilvēkiem garantētu pilnīgu drošību būvdarbu laikā. 2. posmā, lai varētu veikt fasādes atjaunošanas darbus, tiek izvietotas sastatnes gar ēkas ār sienām. Šajā būvniecības darbu posmā pie ieejas mezgliem jāparedz izvietot nojumi, lai cilvēkiem garantētu pilnīgu drošību būvdarbu laikā. Objektā tiks novietots pārvietojams vagoniņš strādnieku sadzīves vajadzībām un biotualetes.

Nedrīkst ierobežot ugunsdzēsības un avārijas dienestu mašīnu piekļuvi pie būvobjekta. Pie iebrauktuves jāuzstāda zīme par būvdarbu norisi.

Būvniecības kopējais ilgums

Noteikts pēc analoga objekta kopējās darbietilpības un pieņemtā strādnieku skaita.

Paredzētais būvniecības ilgums ~ 2 mēneši.

Kvalitātes kontroles nodrošināšana

Par būvdarbu kvalitāti ir atbildīgs būvuzņēmējs. Būvdarbu kvalitāte nedrīkst būt zemāka par Latvijas būvnormatīvos, apbūves noteikumos un citos normatīvajos aktos noteiktajiem būvdarbu kvalitātes rādītājiem. Būvdarbu kvalitātes kontroles sistēmu katrs uzņēmums izstrādā atbilstoši savam profilam, veicamo darbu veidam un apjomam. Konkrētajā gadījumā būvdarbu kvalitāte galvenokārt saistās ar būvkonstrukciju montāžas darbiem, kurus paveicot, objektam jābūt drošam un jāatbilst Būvniecības likuma 9. panta 2. punkta prasībām.

Kontroli nodrošina būvdarbu veikšanas dokumentācijas kārtošana, atsevišķu darba operāciju vai darba procesa tehnoloģiskā kontrole; pabeigtā (nododamā) darba veida vai būvdarbu cikla (konstrukciju elementa) noslēguma kontrole. Lai nodrošinātu kvalitātes pārbaudi visos būvdarbu izpildes momentos, pabeigtos nozīmīgo konstrukciju elementus un segtos darbus pieņem ar pieņemšanas aktu. Nav pieļaujama veicamo darbu uzsākšana, ja pasūtītāja un darbuzņēmēja pārstāvji nav sastādījuši un darbu izpildes vietā parakstījuši iepriekšējo segto darbu pieņemšanas aktu.

Ja būvniecības gaitā veidojas pārtraukums, kura laikā iespējami ar aktu pieņemto segto darbu bojājumi, pirms darbu uzsākšanas veicama atkārtota iepriekš veikto segto darbu kvalitātes pārbaude un sastādāms attiecīgs akts.

Pasūtījuma Nr.: saskaņā ar MK noteikumu Nr.500: "Vispārīgie būvnoteikumi" 120 punktu būvdarbu kvalitātes kontrolei pieaicina būvuzraugu, kura pienākumi ir noteikti MK noteikumu Nr.500 "Vispārīgie būvnoteikumi" 125. punktā.

Ugunsdrošības organizācija

Ugunsdrošības pasākumi organizējami atbilstoši MK Noteikumu Nr. 82: "Ugunsdrošības noteikumi punkts 8: "Ugunsdzēsības prasības, veicot būvdarbus." un punkts 6.7: "Ugunsdrošības tehnika, aparāti un inventārs."

Būvmateriālu novietošana


Ieteicama īslaicīga būvkonstrukciju un konteineru novietošana.

Vides aizsardzības pasākumi

-būvdarbi organizējami un veicami tā, lai kaitējums videi būtu iespējami mazāks; darba resursi-ekonomiski;

-būvdarbu laikā demontētos materiālus salādēt konteineros un bez kavēšanās nogādāt būvmateriālu izgāztuvēs vai utilizāciju uzticēt atkritumu apsaimniekošanas organizācijai.

-visus būvgružus, kas klasificējami kā bīstamie atkritumi (arī azbestu saturošus atkritumus), apglabā atbilstoši normatīvajos aktos par bīstamo atkritumu apglabāšanu noteiktajām prasībām atbilstoši atkritumu apsaimniekošanas likumam un MK noteikumiem Nr.199 "Būvniecībā radušos atkritumu un to pārvadājumu uzskaites kārtība" prasībām.

		SIA "WS" Būvkr. reģ. Nr. 7296-R Kūrmājas prospekts 7, Liepāja, LV-3401 mob.tel: +371 26534077 e-pasts: ws@inbox.lv		Pasūtītājs: SIA "Liepājas namu apsaimniekotājs"		Līgums Nr.: 2018/3-62/45 Pasūtījuma Nr.: WS-6-18	
		Objekts: Dzīvojamās ēkas Brīvības ielā 115A, Liepājā, fasādes vienkāršota atjaunošana					
Būvzinženieris H. Degis		21.05.2019		Rasējums: Darbu organizēšanas skaidrojošais apraksts		Stadija BP	
Izstrādāja S. Grietēns		21.05.2019		Lapa DOP-2			
				Mērogs: b/m, A4		Arhīva reģ. Nr.: 564	

DARBA AIZSARDZĪBAS PLĀNS

Darba aizsardzības plāns ir DOP sastāvdaļa, kas ir sagatavota atbilstoši Latvijas Republikas 2003.gada 25. februāra MK noteikumiem Nr. 92 "Darba aizsardzības prasības, veicot būvdarbus" un informē būvniecības dalībniekus ar nepieciešamo informāciju par darba aizsardzību.

Darba aizsardzības plāns ir iekļauts SIA "WS" izstrādātajā vienkāršotās fasādes atjaunošanas dokumentācijā: "Dzīvojamās ēkas Brīvības ielā 115A, Liepājā, fasādes vienkāršota atjaunošana." Pasūtītājs ir SIA "Liepājas namu apsaimniekotājs".

DOP ietverti pasākumi no projektēšanas sākuma līdz darbuzņēmēja izvēlei. Otrās stadijas - būvdarbu izpildes posmā veicamie pasākumi - jāiestrādā būvdarbu veikšanas projektā (LBN 310-05), ko sastāda darbuzņēmējs.

Specifiski darba aizsardzības pasākumi, būvdarbu izpildē pielietojot veselībai kaitīgus materiālus vai nenoturīgas un nestabilas konstrukcijas:

-visus būvgružus, kas klasificējami kā bīstamie atkritumi (arī azbestu saturošus atkritumus), apglabā atbilstoši normatīvajos aktos par bīstamo atkritumu apglabāšanu noteiktajām prasībām atbilstoši MK Noteikumiem Nr. 425 no 2.10.2001.

-būvobjektā pārsvarā ir lietoti videi draudzīgi materiāli;

-ja būvdarbu izpildē rodas saskare ar videi un veselībai kaitīgiem materiāliem, tad jāievēro ražotāja un izplatītājfirmu norādījumi par materiālu uzglabāšanu, iepakojuma atvēršanu, lietošanu, pārpalikumu, tukšās taras uzglabāšanu un likvidēšanu. Darba izpildītāji jānodrošina ar izplatītājfirmu instrukcijās norādītiem personīgās aizsardzības līdzekļiem - respiratoriem, kombizoniem, cimdiem, apaviem, aizsargbrillēm utt.

Iespējamie riska faktori, kuri var rasties būvniecības procesā veselībai kaitīgu materiālu dēļ:

-neievērojot izplatītājfirmu norādījumus par materiālu uzglabāšanu un izlietošanu, iepakojuma un izlietotās taras uzglabāšanu var rasties videi kaitīga un ugunsbīstama vide;

-neizmantojot personīgos aizsarglīdzekļus, var rasties draudi darba veicēja un pārējo būvobjektā esošo personu veselībai.

Būvlaukumā veicamo darba aizsardzības pasākumu saskaņošana un attiecīgās informācijas apmaiņa starp pasūtītāju, atbildīgo projektētāju, darbuzņēmējiem un pašnodarbinātiem.

Būvlaukumā veicamos darba aizsardzības pasākumus vada un koordinē ģenerālais darbu ņēmējs un tā pienākumi noteikti MK noteikumos Nr. 92 [V]

Pasākumi saskaņā ar MK noteikumu Nr.92 3. punktā minētiem būvdarbiem

Būvobjektā nav veicami darbi, kas rada paaugstinātu risku nodarbināto drošībai un veselībai.

DOP ietvertie riska faktori, no kuriem nav iespējams izvairīties, kā arī attiecīgie darba aizsardzības pasākumi.

- darbi kas saistīti ar būvkonstrukciju, būvelementu vai iekārtu montāžu;

Būvniecības procesā, montējot būvkonstrukcijas un būvelementus, neizbēgami rodas nepieciešamība dažādu smagu konstrukciju un arī strādājošo pacelšanai un noturēšanai nepieciešamajā augstumā. Darba aizsardzības normu neievērošana, strādājot ar celšanas mašīnām, rada paaugstinātu risku gūt smagas traumas.

Ja pacelšanas iekārta ir uzstādīta pastāvīgi, tās stiprību un stabilitāti lietošanas laikā nodrošina, ņemot vērā pacelamās kravas lielumu un slodzi uz konstrukciju montāžas vai stiprinājuma punktiem.

Uz pacelšanas iekārtas mehānismiem skaidri norāda mehānisma nominālo celjspēju un, ja nepieciešams, tabulu ar katras mehānisma konfigurācijas celjspēju.

Uz pacelšanas iekārtas palīgierīcēm nepārprotami norāda raksturlielumus drošai palīgierīču lietošanai. Ja pacelšanas iekārta nav paredzēta cilvēku celsanai, uz iekārtas ir skaidra norāde par šo aizliegumu.

Pastāvīgi uzstādāmu pacelšanas iekārtu uzstāda tā, lai samazinātu risku, ka krava varētu:

- uzkrīst nodarbinātajiem vai aizķert viņus;
- bīstami slīdēt vai brīvi krist;
- tikt netīši atlaista.

Nodarbinātie nedrīkst atrasties zem iekārtiem un paceltiem smagumiem. Smagumus nedrīkst pārvietot virs neaizsargātām darba vietām, kurās parasti atrodas nodarbinātie. Ja darba īpatnību dēļ to nevar nodrošināt, darba devējs veic attiecīgus drošības pasākumus, lai novērstu risku nodarbināto drošībai un veselībai.

Celšanas palīgierīces izvēlas, ņemot vērā pārvietojamās kravas specifiku, satveršanas vietu, takelāžu un laika apstākļus, kā arī pārvietošanas veidu un konfigurāciju.

Ja celšanas palīgierīču stiprinājuma mehānisms pēc lietošanas netiek demontēts, to skaidri norāda uz palīgierīces stiprinājuma mehānisma, uz kura ir arī norāde par raksturlielumiem.

Celšanas palīgierīces uzglabā tā, lai nepieļautu to bojāšanos.

DOP ietvertie riska faktori, no kuriem nav iespējams izvairīties, kā arī attiecīgie darba aizsardzības pasākumi.

- nokrišana no 1,5 m un lielāka augstuma;

Nokrišanas un caurkrišanas risks būvlaukumos pastāv vienmēr, kad darbs tiek veikts uz jumta, ēkās vai būvju konstrukcijās, uz darba klāja, darba platformām, sastatnēm, pārejām, trepēm u.c. Tāpēc vienmēr jābūt pielietotam drošības aprīkojumam pret šiem riskiem, piemēram, uzstādot sastatnes, margas, aizslietņus, pārklājus, trepes, pārvietojamas darba platformas (pacēlājus), drošības tīklu vai citas pretkritiena iekārtas. Kāds tieši drošības aprīkojums jāiekārto darba vietā -- tas atkarīgs no šīs darba vietas vai būvlaukuma stāvokļa novērtēšanas.

Atvērti caurumi, atvērumi dēļu klājumā, kanāli caurulēm un citām instalācijām, kā arī virsgaisma logu atvērumi ēkās un konstrukcijās rada risku nodarbinātajiem gūt traumas, krītot vai pa tiem caurkrītot. Šo risku var novērst, uzstādot aizsargnožogojumu vai izveidojot pārklājumu.

Veicot darbus uz darba klāja, darba platformām, sastatnēm, pārejām u.c., ja iespējams kritiens no augstuma, kas lielāks par 1,5m, mērot no darba klāja līdz apakšējai pamatnei, jāierīko aizsargnožogojums vai cits tikpat drošs norobežojums.

Margas un norobežojumus, kas traucē materiālu paņemšanu vai nolikšanu, var noņemt, bet vienlaicīgi jālieto citas drošības ierīces. Pēc darba uzdevuma pabeigšanas viss jāatliek atpakaļ.

Aizsargnožogojumam jābūt tik izturīgam, lai tas varētu pasargāt cilvēku no kritiena. Augšējai margai jābūt 1m augstai, vidējai 0,5m, bet pēdu līstei jābūt 0,15m augstai. Koka margas jāierīko ar, maksimums, 2,5m balstu attālumiem, ja ir izpildītas šādas prasības:

- balstiem margu stiprinājuma vietās jāspēj noturēt 1,25 kN slodze (125 kg),
- augšējo un vidējo margu izmēram jābūt 31×125 mm, bet pēdas līstei jābūt - 31×150 mm.

Veicot īslaicīgus darbus, aizsargnožogojumus var aizstāt ar līdzvērtīgiem pretkritiena individuālajiem drošības līdzekļiem, ja aizsargnožogojuma uzstādīšana rada lielāku risku nekā tas risks, kas ir jānovērš.

Darbuzņēmējs nodrošina, lai nodarbinātie, kas strādā augstumā (1,5 m un augstāk), darbu veic uz stabilas un drošas virsmas, neradot risku savai un citu cilvēku drošībai un veselībai, kā arī ievērojot ergonomikas prasības un principus.


Ja nav iespējams nodrošināt darba izpildi uz stabilas un drošas virsmas, darba devējs nodrošina tādu darba aprīkojumu, kas atbilst šādām prasībām:

- tas ir vispiemērotākais drošas darba vides radīšanai un uzturēšanai;
- tā izmēri un konstrukcija ir piemērota darba veidam un paredzamajai slodzei un ļauj droši pārvietoties.

Darbuzņēmējs izvēlas piemērotākos līdzekļus piekļūšanai pagaidu darba vietām augstumā atkarībā no:

- pārvietošanās biežuma;
- darba veikšanas augstuma un pārvaramā augstuma;
- darba vietas izmantošanas ilguma.

Ņemot vērā izvēlēto darba aprīkojuma veidu, paredz atbilstošus darba aizsardzības pasākumus, lai novērstu vai līdz minimumam samazinātu risku nodarbināto drošībai un veselībai, kas ir saistīts ar šī darba aprīkojuma lietošanu. Ja nepieciešams, uzstāda aizsargierīces, kas novērš kritiena risku. Šādas aizsargierīces ir ar piemērotu uzbūvi un pietiekami izturīgas, lai novērstu vai apturētu kritienu no augstuma un nodrošinātu nodarbinātos pret savainošanās iespēju.

	SIA "WS" Būv.reģ.Nr.7296-R Kūrmājas prospekts 7, Liepāja, LV-3401 mob.tel: +371 26534077 e-pasts: w.s@inbox.lv	Pasūtītājs: SIA "Liepājas namu apsaimniekotājs"	Līgums Nr.: 2018/3-62/45	
		Objekts: Dzīvojamās ēkas Brīvības ielā 115A, Liepājā, fasādes vienkāršota atjaunošana	Pasūtījuma Nr.: WS - 6 - 18	
Būvzinženieris	H.Degis	Rasējums: Darba aizsardzības plāns	Stadija	Lapa
Izstrādāja	S.Grietēns		BP	DOP-3
		Mērogs: b/m, A3	Arhīva reģ. Nr.: 564	