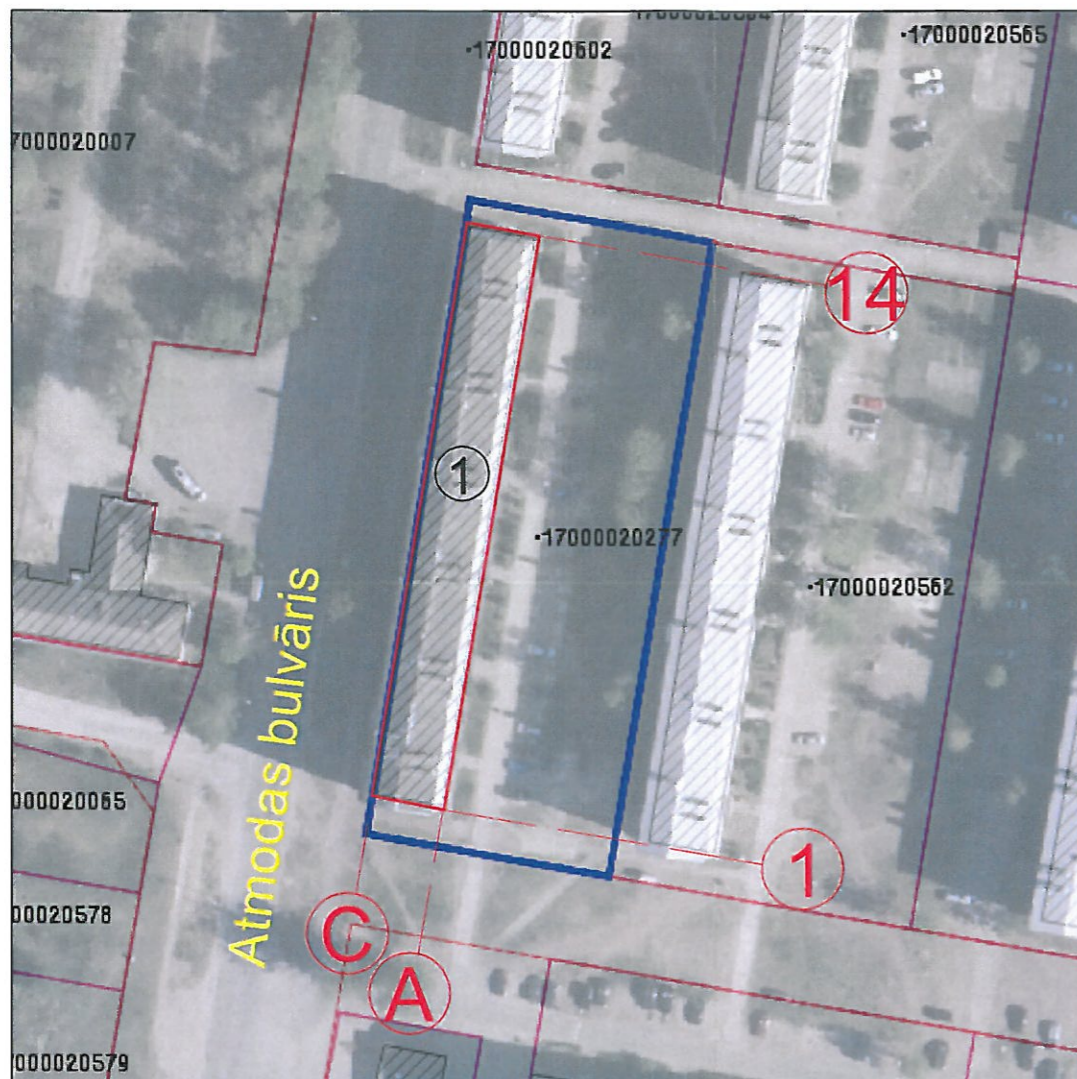


ARHITEKTŪRAS DAĻA

Situācijas plāns
M 1:1000



Ēkas fotofiksācija



Ēkas raksturojošie rādītāji
 Ēkas ugunsdrošības pakāpe - U1a
 Ēkas izmantošanas veids - Pēc CC klasifikatora - 1122
 Ēkas kapitalitātes grupa - II
 Ēkas apbūves laukums - 1042,3 m²
 Būvtilpums - 17302 m³
 Kopējā ēkas platība - 5148,7 m²
 Virszemes stāvu skaits - 5
 Dzīvokļu skaits - 85
 Telpu grupu skaits būvē - 92

Būvju eksplikācija
1. Atjaunojamā ēka

AR sadaļas rasējumi

1. Vispārīgie rādītāji	AR-1
2. Fasādes, krāsu pase	AR-2
3. Pagraba un bēniņu shēma	AR-3
4. 1. stāva un tipveida stāva shēma	AR-4
5. Jumta shēma	AR-5
6. Logu, durvju bloku specifikācija	AR-6
7. Režģu bloku un ventilācijas vārstu specifikācija	AR-7
8. Siltinājuma mezglu specifikācija	AR-8
9. Ēkas griezumš	AR-9
10. Cokola mezgli	AR-10
11. Logu aiļu siltinājuma mezgli	AR-11
12. Ārdurvju aiļu siltinājumu mezgli	AR-12
13. Demontējamo balkonu iestiklojumu norādes fasādē	AR-13
14. Ieejas mezgla shēma	AR-14
15. Apmetuma izvietojuma shēma	AR-15
16. Fasādes fragmenta siltinājuma shēma ap esošajiem sadales skapjiem	AR-16
17. Fasādes fragmenta siltinājuma shēma ap esošajiem sadales skapjiem	AR-17

Izmantoto dokumentu un normatīvu saraksts

- LBN 201-15 - "Būvju ugunsdrošība"
- LBN 211-15 "Dzīvojamās ēkas"
- "Vispārīgie būvnoteikumi"
- MK noteikumi Nr.529
- MK noteikumi Nr.500

<p>SIA "WS" Būvkr. reģ. Nr.: 7296-R Kūrmājas prospekts 7-206, Liepāja, LV-3401 mob.tel: +371 26534077; e-pasts: w.s@inbox.lv</p>	Pasūtītājs:	SIA "Liepājas Namu apsaimniekotājs"	Līguma Nr. 2018/3-62/38			
	Objekts:	Daudzdzīvokļu dzīvojamās mājas fasādes vienkāršota atjaunošana Atmodas bulvārī 12, Liepājā.	Pasūtījuma Nr. WS - 5 - 18			
Arhitekts	H.Krams	07.2019	Nosaukums:	Stadija	Lapa	Lapu sk.
Izstrādāja	S.Grietēns	07.2019	Vispārīgie rādītāji	BP	AR-1	17
			reģ.nr.573			

Fasāde starp asīm 1-14

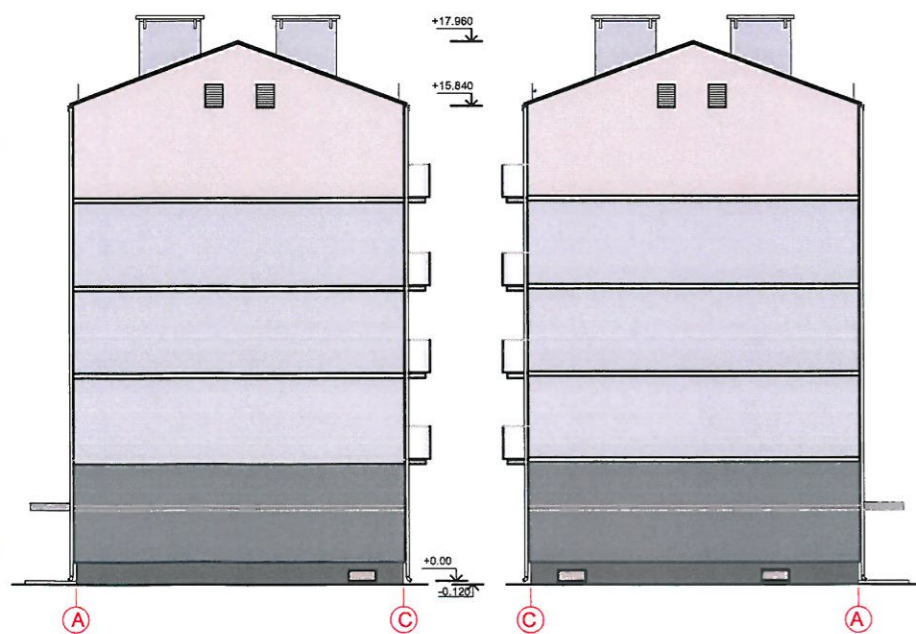


Fasāde starp asīm 14-1



Fasāde starp asīm A-C

Fasāde starp asīm C-A



Krāsu pase

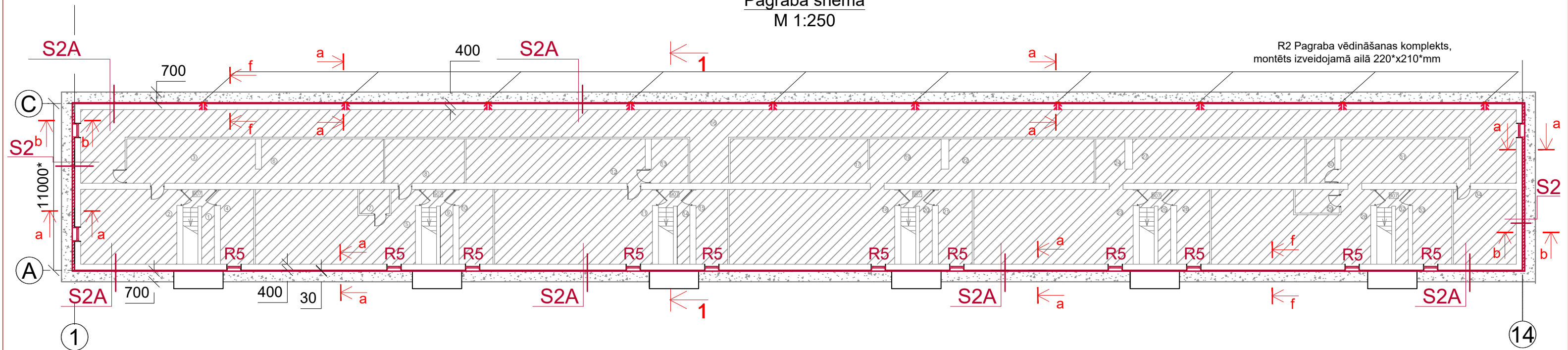
Nr.p.k.	Krāsojuma vieta	Krāsu tonis pēc Baumit kataloga	Krāsu toņa paraugs	Krāsu tonis pēc RAL kataloga
1	Cokols	HBW 11 Life 0902		
2	Fasāde	HBW 21 Life 0873		
3	Fasāde	HBW 62 Life 0877		
4	Fasāde	HBW 70 Life 0409		
5	Fasāde	HBW 56 Life 0325		
6	Balkonu apšuvums			RAL 1034
7	Fasāde un Balkonu apšuvums	HBW 38 Life 0405		RAL 3012
8	Fasāde un Balkonu apšuvums	HBW 20 Life 0321		RAL 8023
9	Ieejas durvis			RAL 7015
10	Skārda detaļas: jumts, palodzes, notekas skārda pieslēgumi			RR 23 vai RAL 7015

Piezīmes:

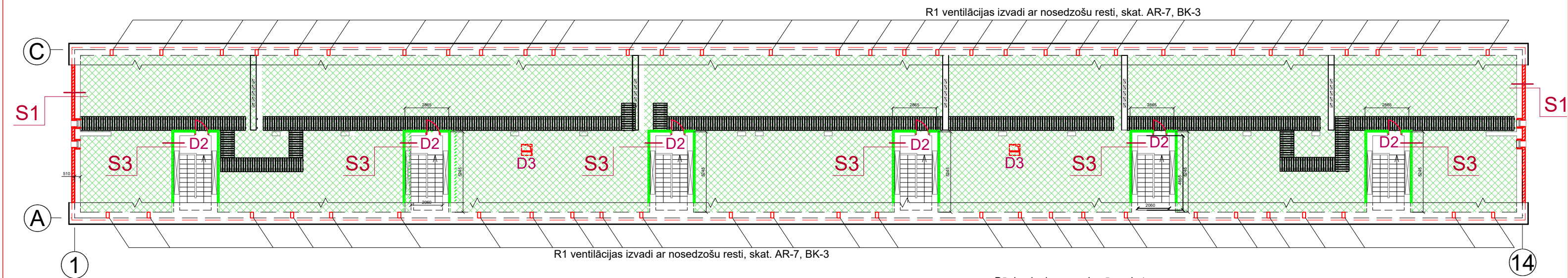
- Nomaināmie logi-PVC konstrukcijas, baltā krāsā;
- Augšējā stāva balkonu jumtīņu iesegums matētas trapeceida PVC - akrila loksnes; ar rūpnieciski sagatavotu alumīnija vai nerūsējošā tērauda karkasu;
- Balkona marga- metāla konstrukcijas, cinkota, margas noseģpanelis - PP20 profilētā skārda

	SIA "WS" Būv. reģ. Nr.: 7296-R Kūrmājas prospekts 7-206, Liepāja, LV-3401 mob.tel: +371 26534077; e-pasts: w.s@inbox.lv	Pasūtītājs:	SIA "Liepājas Namu apsaimniekotājs"	Līguma Nr. 2018/3-62/38	
		Objekts:	Daudzdzīvokļu dzīvojamās mājas fasādes vienkāršota atjaunošana Atmodas bulvārī 12, Liepājā.	Pasūtījuma Nr. WS-5-16	
Arhitekts	H.Krams	Rasējums:		Stadija	Lapa
Izstrādāja				vienk. renov.	AR-2
		Mērogs: 1:250	reģ.nr.573		

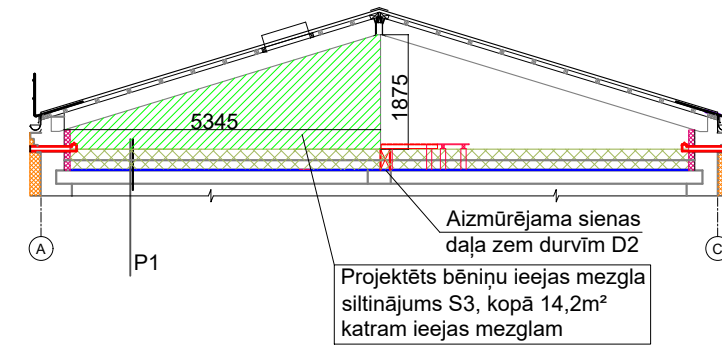
Pagraba shēma
M 1:250



Bēniņu shēma
M 1:250



Bēniņu ieejas mezgla sāna skats
M 1:250



Apzīmējumi:

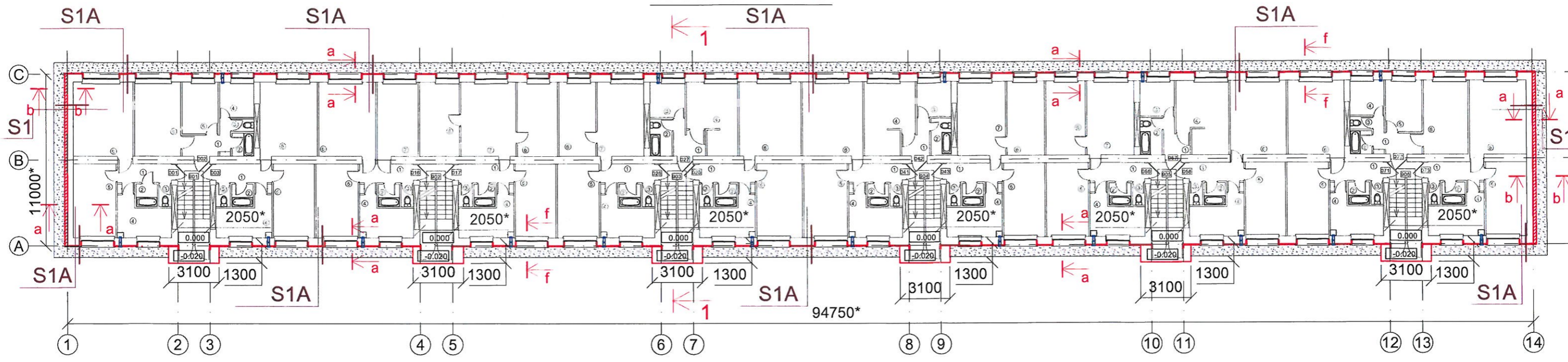
- Projektēts ārējais apmetums (mezgls S2A)
- Proj. ārējais siltinājums (mezgls S1).
- Proj. ārējais siltinājums (mezgls S2).
- Proj. kāpņu telpas siltinājums (mezgls S3).
- Proj. pagraba siltinājuma zona (mezgls P2).
- Proj. ailes aizpildījums
- Proj. lietuvdēns novadišanas apmale
- Izveidojama aila
- Projektējama keramzītbetona sieniņa
- Proj. bēniņu siltinājuma zona (mezgls P1).

Piezīmes:

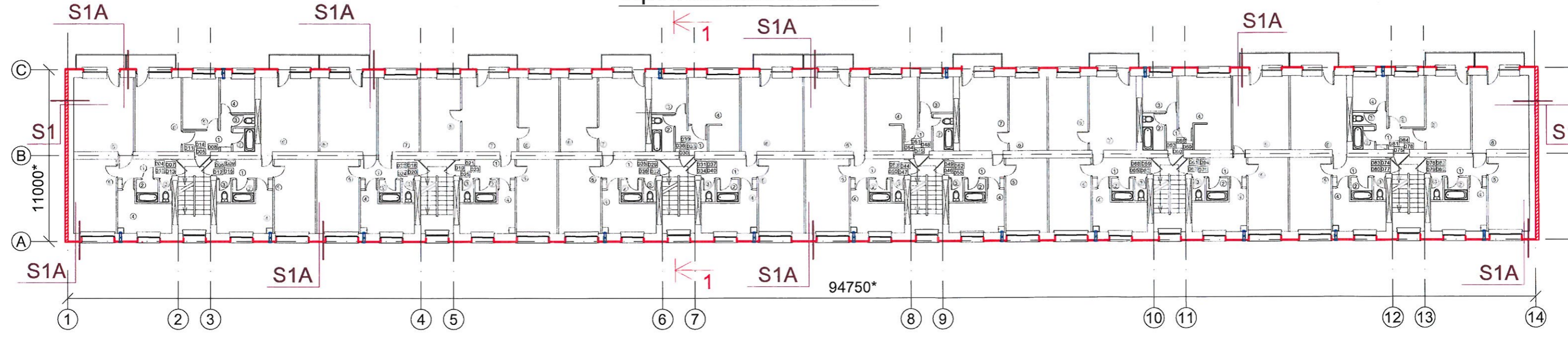
1. Siltinājumu mezglus skatīt siltinājumu mezglu specifikācijā lapā AR-8.
2. Ēkas griezumam 1-1 skatīt lapā AR-9.
3. Šķēlumu a-a skatīt lapā AR-9.
4. Šķēlumu b-b skatīt lapā AR-10.
5. Lietuvdēns novadišanas apmales šķēlumu skatīt lapā AR-10.
6. Projektētās bēniņu un pagraba durvis skatīt logu un durvju specifikācijā lapā AR-6.
7. Projektētās laipas risinājumus skatīt lapā BK-5

	SIA "WS" Būvkr. reģ. Nr.: 7296-R Kūrmājas prospekts 7-206, Liepāja, LV-3401 mob.tel: +371 26534077; e-pasts: w.s@inbox.lv	Pasūtītājs: SIA "Liepājas Namu apsaimniekotājs"	Līguma Nr.: 2018/3-62/38 Pasūtījuma Nr.: WS - 5 - 18
	Arhitekts: H.Krams Izstrādāja: S.Grietēns	07.2019 07.2019	Objekts: Daudzdzīvokļu dzīvojamās mājas fasādes vienkāršota atjaunošana Atmodas bulvārī 12, Liepājā.
Mērogs: 1:250		reģ.nr.573	

1. stāva shēma



Tipveida stāva shēma



Apzīmējumi:

- Projektēts ārsienas siltinājums (mezgls S1)
- Projektēts ārsienas apmetums (mezgls S1A)
- Projektēti būvelementi
- Esoši būvelementi
- Aizmūrējama aila
- Ventilācijas vārsts ārsienā
- Betona lietusūdens novadīšanas apmale

Piezīmes:

1. Siltinājumu mezglus skatīt siltinājumu mezglu specifikācijā lapā AR-8.
2. Ieejas mezglu lieveņu atjaunošanas risinājumus skatīt lapā AR-14.
3. Ieejas mezglu jumtiņu atjaunošanas risinājumu skatīt lapā AR-14.
4. Ēkas griezumam 1-1 skatīt lapā AR-9.
5. Šķēlumu a-a skatīt lapā AR-9.
6. Balkona šķēlumu skatīt lapā BK-6.

SIA "WS" Būvkr. reģ. Nr.: 7296-R Kūrmājas prospekts 7-206, Liepāja, LV-3401 mob.tel: +371 26534077; e-pasts: w.s@inbox.lv		Pasūtītājs: SIA "Liepājas Namu Apsaimniekotājs"		Līguma Nr.: 2018/3-62/38	
		Objekts: Daudzdzīvokļu dzīvojamās mājas fasādes vienkāršota atjaunošana Atmodas bulvārī 12, Liepājā.		Pasūtījuma Nr.: WS - 5 - 18	
Arhitekts	H.Krams	07.2019	Rasējums: 1. stāva un tipveida stāva shēma.	Stadija	Lapa
Izstrādāja	S.Grietēns	07.2019		BP	AR-4
Mērogs: 1:250			reģ.nr.573		

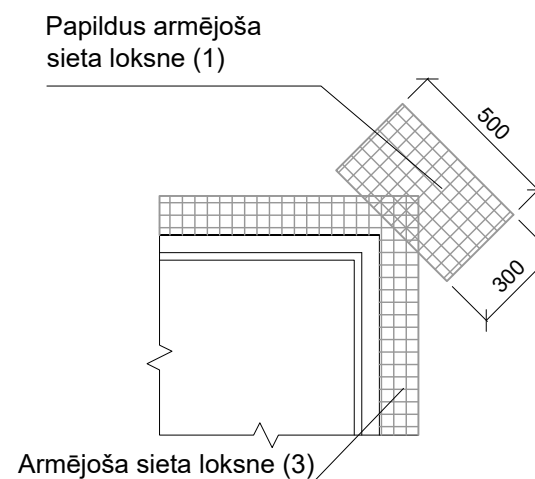
Logu bloku specifikācija

Marka	Skice	Ailas izmēri b x h (mm)	Skaits (gab)	Piezīmes
L1		2112x1350	Nomaināmie (koka) - 6 Esošie (PVC) - 88 Kopā - 94	PVC loga bloks ar stikla paketi, krāsa - balta PVC rāmis min. 82mm* Stikla paketes 3K4LowE+4+4LowE-14CH Kopējais siltuma caurlaidības koef.: Uw=1.0W/m²K
L2		1420x1350	Nomaināmie (koka) - 12 Esošie (PVC) - 108 Kopā - 120	
L3		Logam: 1530x1350 Durvīm: 720x1950	Nomaināmie (koka) - 2 Esošie (PVC) - 26 Kopā - 28	
L4		Logam: 1530x1350 Durvīm: 720x1950	Nomaināmie (koka) - 0 Esošie (PVC) - 28 Kopā - 28	
L5		Logam: 1685x750	Nomaināmie (koka) - 0 Esošie (PVC) - 72 Kopā - 72	

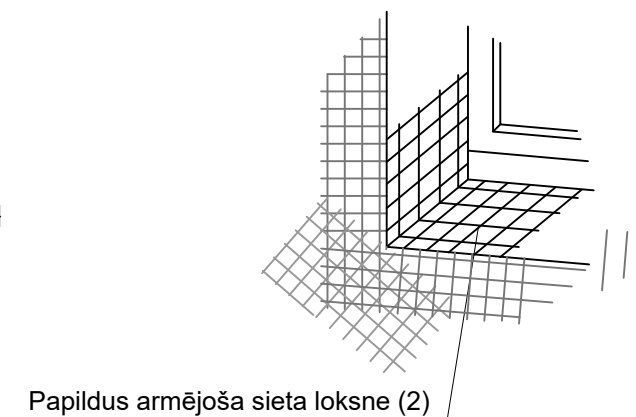
Durvju bloku specifikācija

Marka	Skice	Ailas izmēri b x h (mm)	Skaits	Piezīmes
D1		2100x2350	Nomaināmas - 6 Nemaināmas - 0 Kopā - 6	Alumīnija konstrukcijas durvju bloks. Ar rokturi un engēm, ar pašaizvēršanās mehānismu, ar speciālām blīvgumijām un piedurlīstēm, vienpunktu slēdzeni, čipu sistēmu, domofonu. Stikla paketes siltumcaurlaidības koef.: 1.1w/m²K. Uw=1,6w/m²K Krāsa - pēc krāsu pases
D2		880x1750	Nomaināmas - 6 Nemaināmas - 0 Kopā - 6	Durvis ar minimālo ugunsizturības pakāpi EI 30 (30 minūtes) automātisko pašaizvēršanās mehānismu. Ugunsdrošo durvju vienpunkta slēdzene un viras izgatavo no materiāla, kas nodrošina ugunsizturīgām konstrukcijām izvirzīto prasību minimālāko pakāpi. Nepieciešamo hermētiskumu nodrošina speciālas ugunsizturīgas blīvgumijas, kas izvietotas pa durvju kārbas perimetru Rāmja siltumcaurlaidības koef.: 1.6w/m²K
D3		600x800	Nomaināmas - 2 Nemaināmas - 0 Kopā - 2	0,6mm bieža skārda jumta lūka ar rokturi un pievēršanas mehānismu

Loga ailas stūra armējums



Loga ailas stūra armējums aksonometrija



Piezīmes:

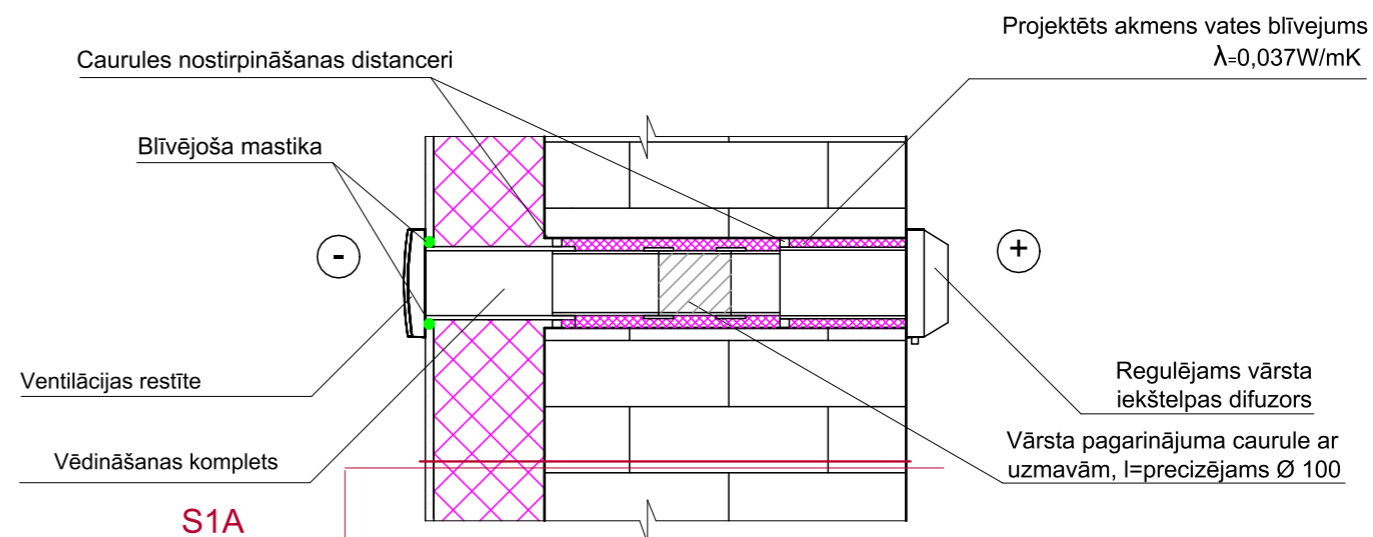
1. Izmēri uzrādīti logu un durvju ailām.
2. Veicot logu un ārdurvju nomaiņu, aiļu izmērus precizēt dabā.
3. Logu bloku skaits var tikt precizēts būvniecības gaitā.
4. Nomaināmo logu, durvju vietas fasādē skatīt lapā Ar-15

	Būvkr. reģ. Nr.: 7296-R Kūrmājas prospekts 7-206, Liepāja, LV-3401 mob.tel: +371 26534077; e-pasts: w.s@inbox.lv	Pasūtītājs:	SIA "Liepājas Namu Apsaimniekotājs"	Līguma Nr. 2018/3-62/38	
		Objekts:	Daudzdzīvokļu dzīvojamās mājas fasādes vienkāršota atjaunošana Atmodas bulvārī 12, Liepājā.	Pasūtītāja Nr. WS-5-18	
Arhitekts	H.Krams	07.2019	Rasējums: Logu un durvju bloku specifikācija	STADIJA	LAPA
Izstrādāja	S.Grietēns	07.2019		BP	AR-6
		Mērogs: 1:100	reģ.nr.573		

Režģu bloku un ventilācijas vārstu specifikācija

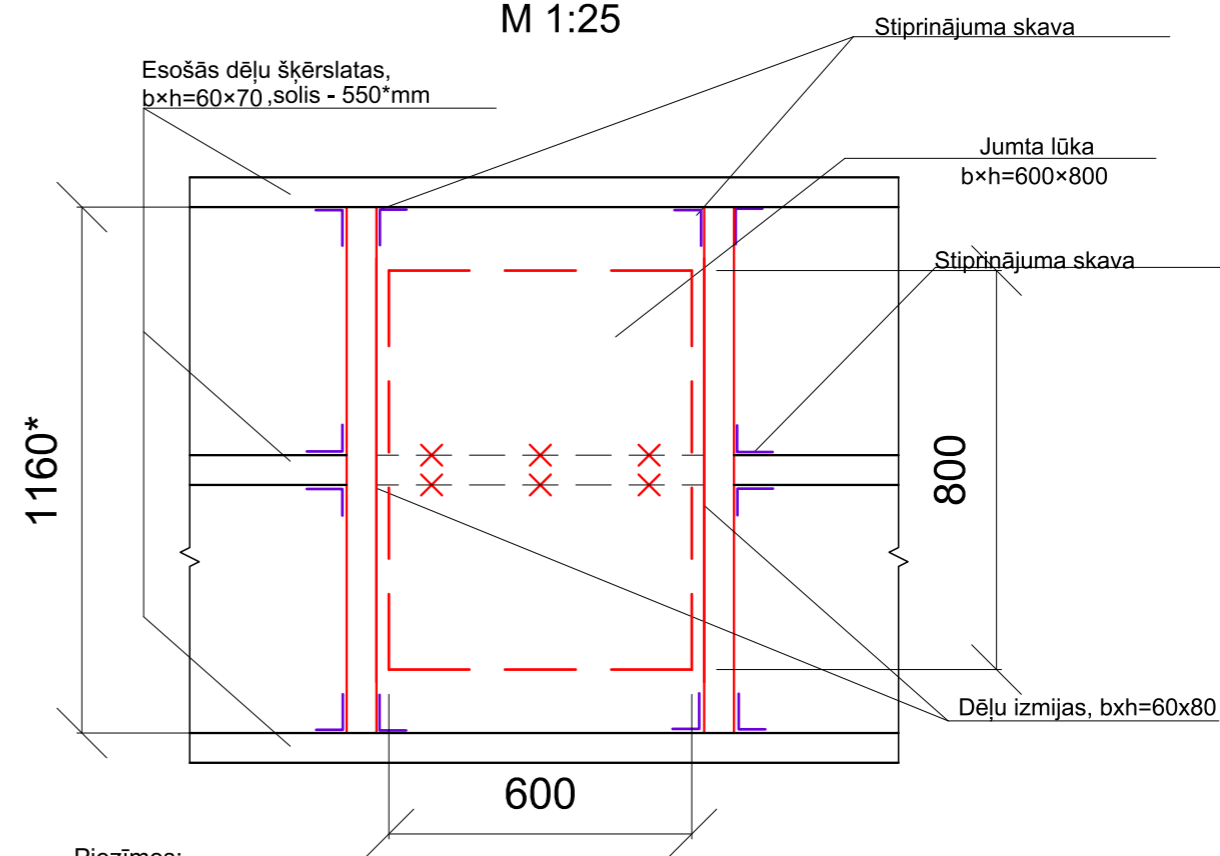
Marka	Skice	Ailas izmēri bxh (mm)	Skaitis (gab)	Piezīmes
R-1 Bēniņos		150x150*	52	Alumīnija konstrukcijas reste, ar sietu aiz restes, uzstādāma ventilācijas nodrošināšanai bēniņos izbūvējamo PVC cauruļu Ø110 galos. Ārējais izmērs 200x200mm, montāžas diametrs Dn100, krāsa pēc krāsu pasēs.
R-2 Pagrabstāvā		220*x210*	10	Komplektā ar adapteru izmanto savienojumam ar pieplūdes ventili, kas iziet telpās.
R-3 Bēniņu stāvā		500x500	4	Ārsienas alumīnija konstrukcijas reste Komplektā ar montāžas rāmi. Restes malas veidotas ar lāseni, 600x800mm. Iekšējais izmērs 540x540mm, pirms tam veicot esošo ailu aimūrējumu demontāžu. Krāsa pēc krāsu pasēs.
R-4		Ø98, 150x150	85	Ventilācijas vārsts ar termostatu, pieplūdes difuzoriem virtuves telpā ar atvēruma izveidi nepieciešamības gadījumā ārsienā.
V2		20x20x350	94	Ventilācijas vārsts, uzstādāms katrā telpā viena verama loga vērtņē un visiem veramajiem lodžiju logiem (esošajiem un maināmajiem). Izmērus precizēt ar ražotāju, atbilstoši logu specifikācijai. Tehniskie parametri: gaisa caurlaidība pie ārējā spiediena 10Pa 32m³/h, ar filtru 26m³/h, 32db
R5		900x400	11	PVC verams logs ar stiklojumu, kuram priekšā montētas. Ārsienas alumīnijas metāla reste Komplektā ar montāžas rāmi. Restes malas veidotas ar lāseni. 930x400mm iekšējais izmērs 540x540mm, pirms tam veicot esošo ailu aimūrējumu demontāžu
W1 Jumtiņš virs balkoniem		3000*x1000* x212*(h)	14	Pusapaļš arkas veida jumtiņa garums. Kronšteini, 27*cm augsti standarta izpildījumā – akrila caurspīdīga loksne ar sudraba nokrāsu ar alumīnija kronšteiniem. Kmpl. ar stiprinājuma dībeļiem pie pamatsienas caur siltinājumu atbilstoši ražotājkonstrukcijas norādījumiem.

Ventilācijas vārsta izvietojums ārsienā



Izmiju plāns jumta lūkas vietā

M 1:25



Piezīmes:

1. Režģu bloku un ventilācijas vārstu atrašanās vietas skatīt lapā AR-15.

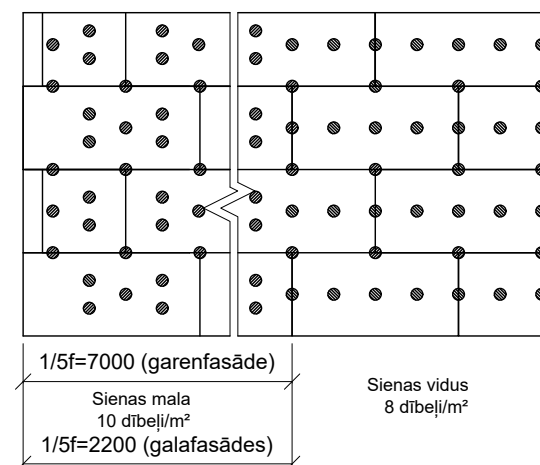
	SIA "WS" Būvkr. reģ. Nr.: 7296-R Kūrmājas prospekts 7-206, Liepāja, LV-3401 mob. tel: +371 26534077; e-pasts: w.s@inbox.lv	Pasūtītājs:	SIA "Liepājas Namu Apsaimniekotājs"	Līguma Nr.:	2018/3-62/38	
		Objekts:	Daudzdzīvokļu dzīvojamās mājas fasādes vienkāršota atjaunošana Atmodas bulvārī 12, Liepājā.	Pasūtītāja Nr.:	WS-5-18	
Arhitekts:	H.Krams	07.2019	Rasēja:	Režģu bloku un ventilācijas vārstu specifikācija	Stadija:	Lapa
Izstrādāja:	S.Grietēns	07.2019			BP	AR - 7
		Mērogs b/m, A3	reģ. nr.: 573			

Siltinājuma, apmetuma mezglu specifikācija

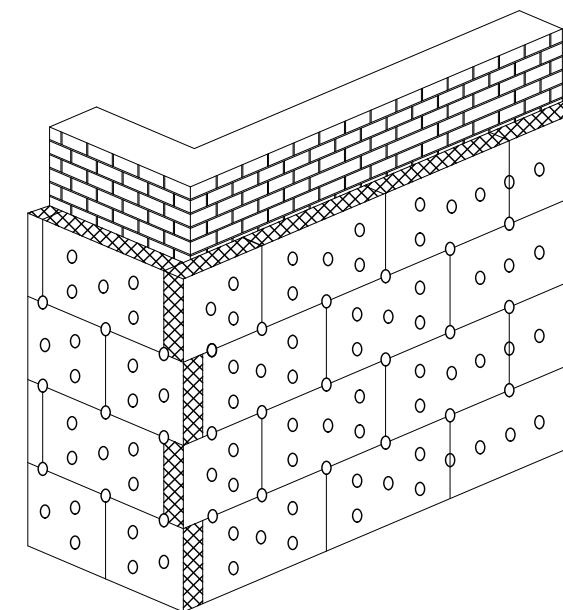
Apzīmējums, nosaukums	Šķēlums	Apraksts	Piezīmes
S1 Ārsienas siltinājums gala fasādē		Homogēnais silikona apmetums masā tonēts (AS-1) Siltinājums - fasādes akmensvate $\lambda=0,036W/mK$ b=150mm Līmjava ar integrētu stiklšķiedras sietu Gruntējums Esošā siena - ķieģeļu mūris b=510mm	Pirms siltināšanas iebūves veikt bojāto ķieģeļu nomainītu vai remontu
S2 Pamatu sienu siltinājums gala fasādē un S2A Pamatu sienu siltinājums garenfasādēs		Kvarca graudu struktūrapmetums (AS-2) Siltinājums - ekstrudētā putupolistirola plāksne $\lambda=0,034W/mK$ b=100mm , 0,6m no grunts līmeņa. Līmjava ar integrētu stiklšķiedras sietu Gruntējums Vertikālā hidroizolācija (līdz pamata apakšai) Esošā betona bloku siena b=400mm	Pirms siltināšanas veikt bojātā pamatu sienas apmetuma nokalšanu. Pamatu siltinājums zem zemes esošajā daļā uzstādāms bez apmetuma, 1,0m dziļumā
S3 Kāpņu telpas starp sienas siltinājums bēniņu daļā		Fasādes krāsa Gruntējums Līmjava ar integrētu stiklšķiedras sietu Siltinājums - akmensvate; $\lambda=0,036 W/mK$ b=100mm Līmjava Gruntējums Esošā siena - ķieģeļu mūris b=250mm	Pirms siltināšanas iebūves veikt bojāto ķieģeļu nomainītu vai remontu
S1A Ārsienas apmetums garenfasādē		Homogēnais silikona apmetums masā tonēts (AS-1) Apmetums - fasādes siltumizolācijas un skaņas izolācijas virsma Lap=20mm Stiklšķiedru siets 340gr/m² Lap Fine=10mm Līmjava Gruntējums ekvivalents "Sakret UG" gruntij atšķaidītai ar ūdeni attiecībā 1:3 vai "Sakret BG" Esošā siena - ķieģeļu mūris b=510mm	Pirms apmetuma uzklāšanas veikt bojāto ķieģeļu nomainītu vai remontu
P1 Bēniņu pārseguma siltinājums		Beramā akmensvate ($\lambda=0,041W/mK$) ts.k sablīvēšanās koef Tvaika izolācijas plēve Esošais pārsegums b=300mm b=0,2mm ~b=220mm	Pirms siltinājuma izvietojanas, attīrīt un izlīdzināt esošo dzelzsbetona paneļa virsmu
P2 Pārsegums virs pagraba		Esošais pārsegums - betona panelis ar grīdas segumu Gruntējums Līmjava Akmensvates lamelle ekvivalents 0,037W/m²K ~b=280mm b=100mm	Pirms siltinājuma izvietojanas, notīrīt un gruntēt paneļa virsmu

Apzīmējums, nosaukums	Šķēlums	Apraksts	Piezīmes
P3 Kāpņu telpas griestu siltinājums		Projektēts jumta segums - skat. BK-2 Esošs dzelzsbetona panelis ~b=220mm Gruntējums Līmjava Akmensvates lamelle ekvivalents 0,037W/m²K b=150mm	Pirms siltinājuma izvietojanas, attīrīt un izlīdzināt esošo dzelzsbetona paneļa virsmu

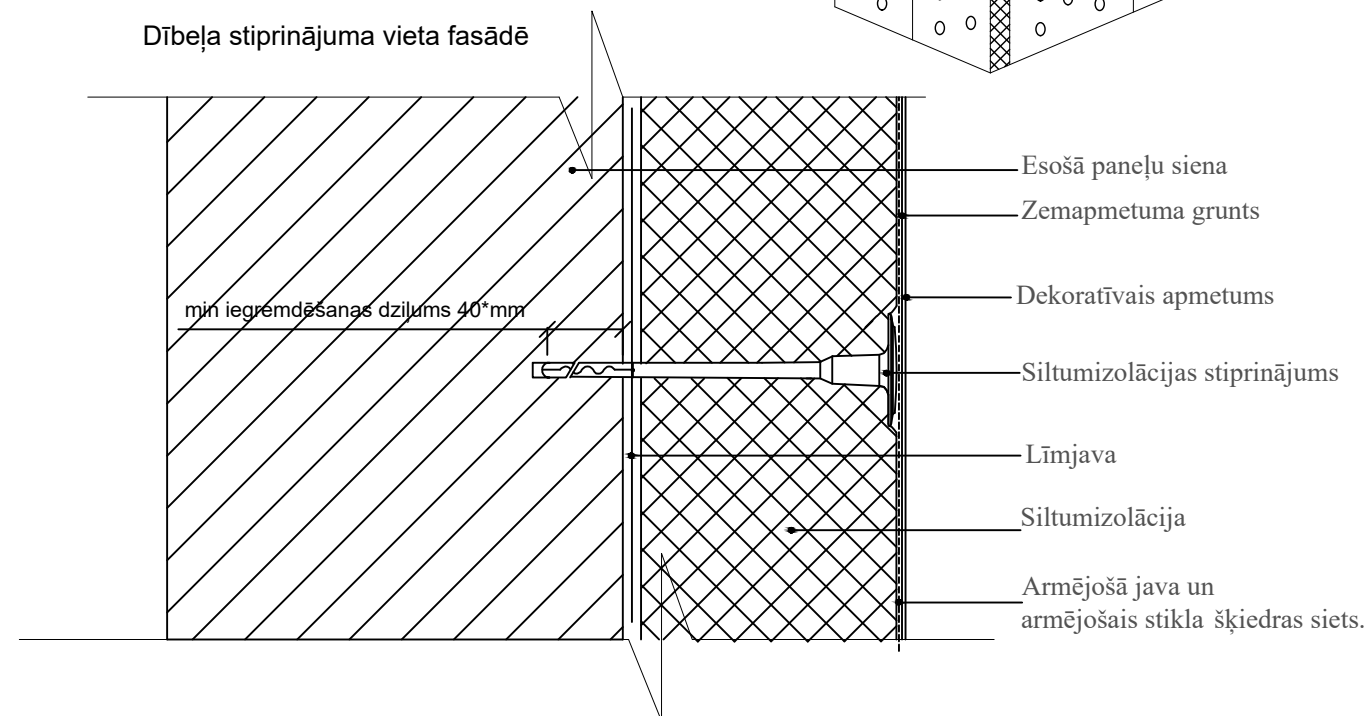
Siltinājuma stiprinājumu
izkārtojums pretstatā



Plātņu stūra salaiduma vieta ar stiprinājumiem



Dībeļa stiprinājuma vieta fasādē



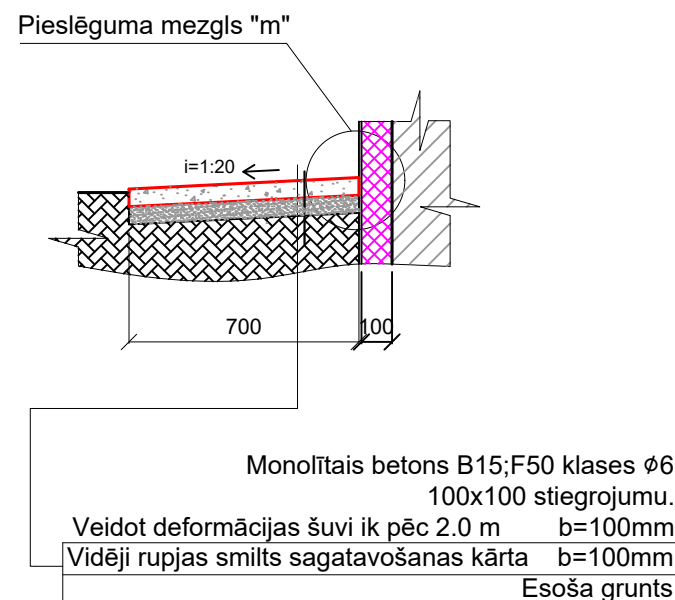
Piezīmes:

1. Siltinājuma vietas plānā skatīt lapās AR-3 un AR-4.
2. Siltinājuma vietas ēkas giezumā skatīt lapās AR-9.
3. Apmetumu (A1 un A2) sistēmu sastāvu un izvietojumu fasādē skatīt lapā AR-15.

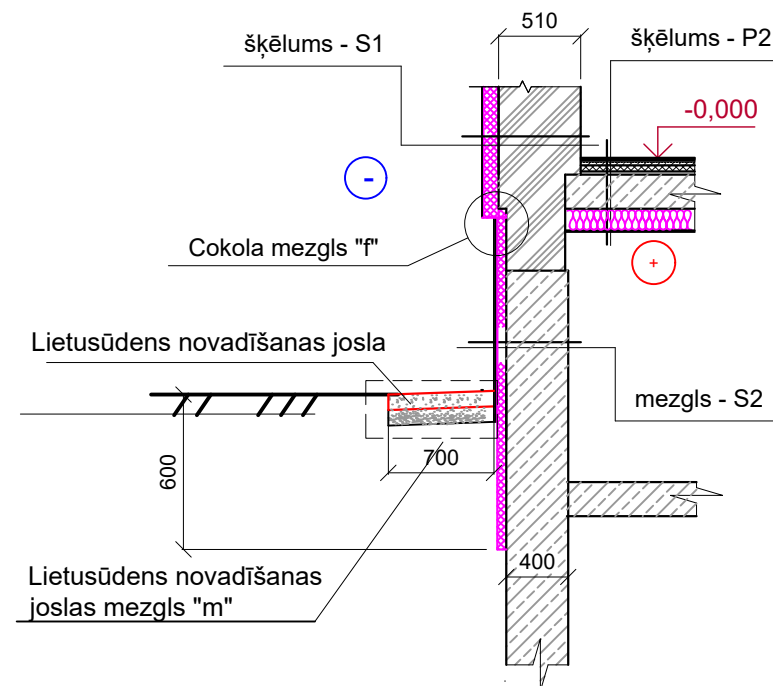
 SIA "WS" Būvkr. reģ. Nr.: 7296-R Kūrmājas prospekts 7-206, Liepāja, LV-3401 mob.tel: +371 26534077; e-pasts: w.s@inbox.lv	Pasūtītājs:	SIA "Liepājas Namu Apsaimniekotājs"	Līguma Nr. 2018/3-62/38 Pasūtījuma Nr. WS-5-18
	Daudzdzīvokļu dzīvojamās mājas fasādes vienkāršota atjaunošana Atmodas bulvārī 12, Liepājā.		
Arhitekts	H.Krams	07.2019	Stadija
Izstrādāja	S.Grietēns	07.2019	Lapa
			BP
			AR-8
reģ.nr.573			

Cokola risinājums fasādēm

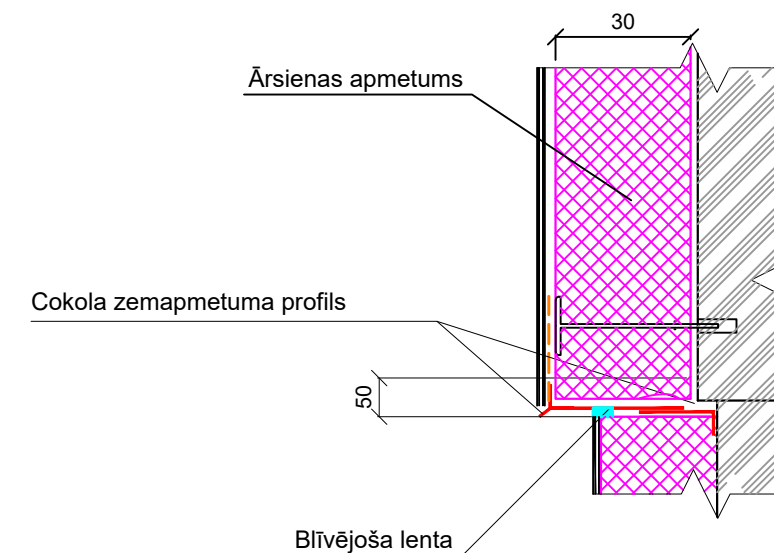
Lietusūdens novadīšanas josla "m"
M 1:20



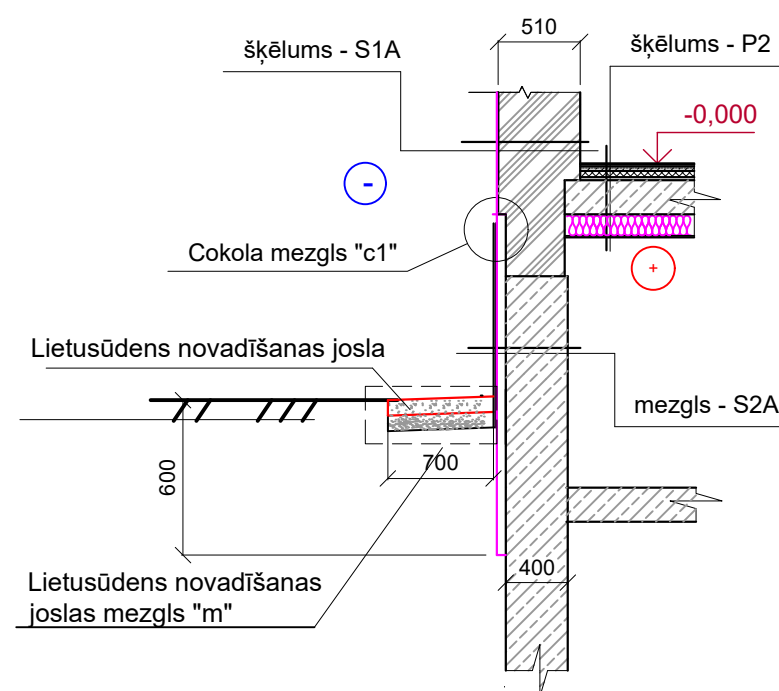
Cokola šķēlums f-f gala fasādēm
M 1:50



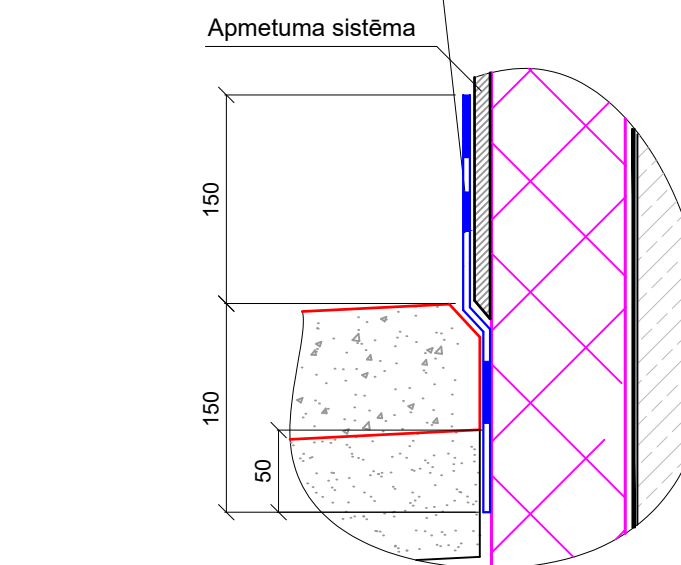
Cokola mezgls "f"
M 1:10



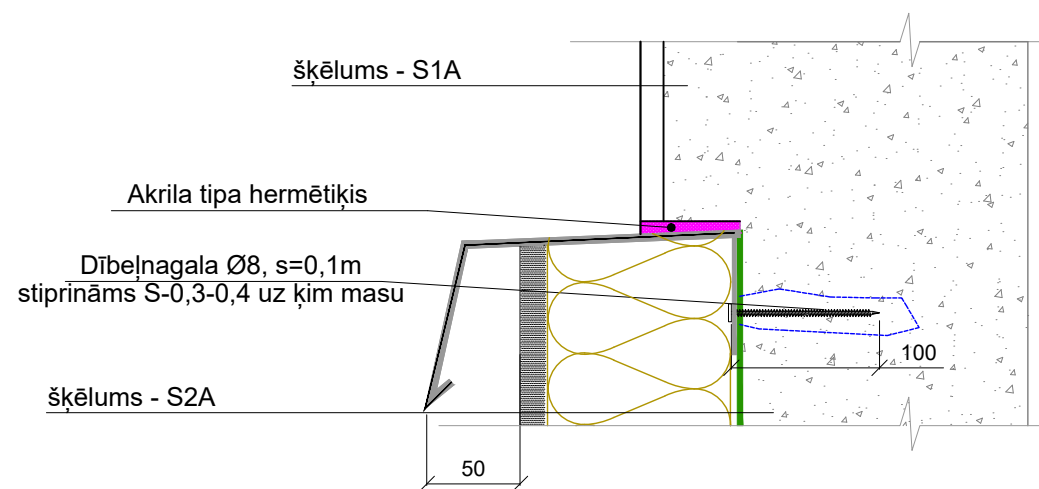
Cokola šķēlums f1-f1 garen fasādēm
M 1:50



Mezgls "m"
M 1:5

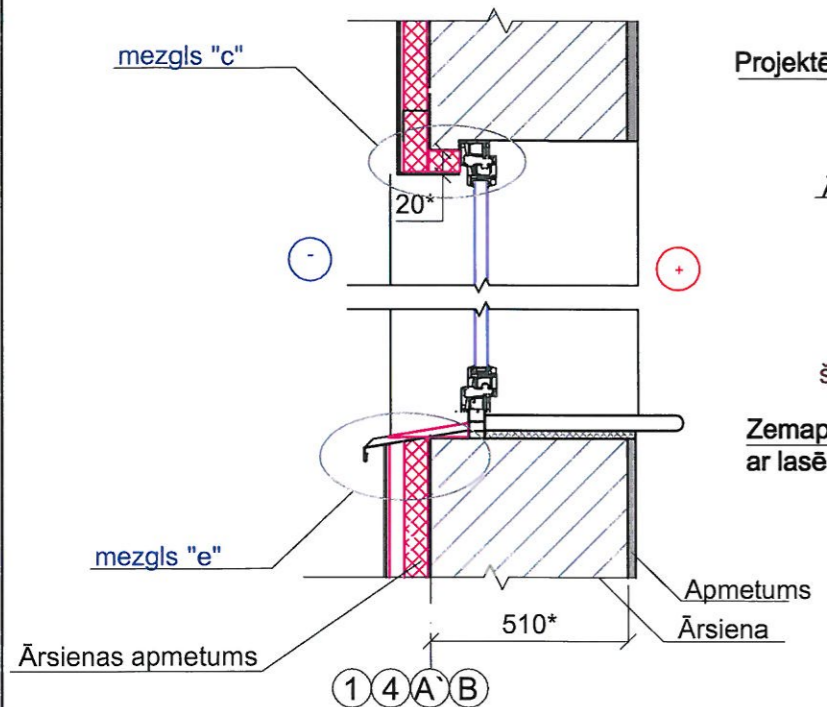


Cokola šķēlums C1

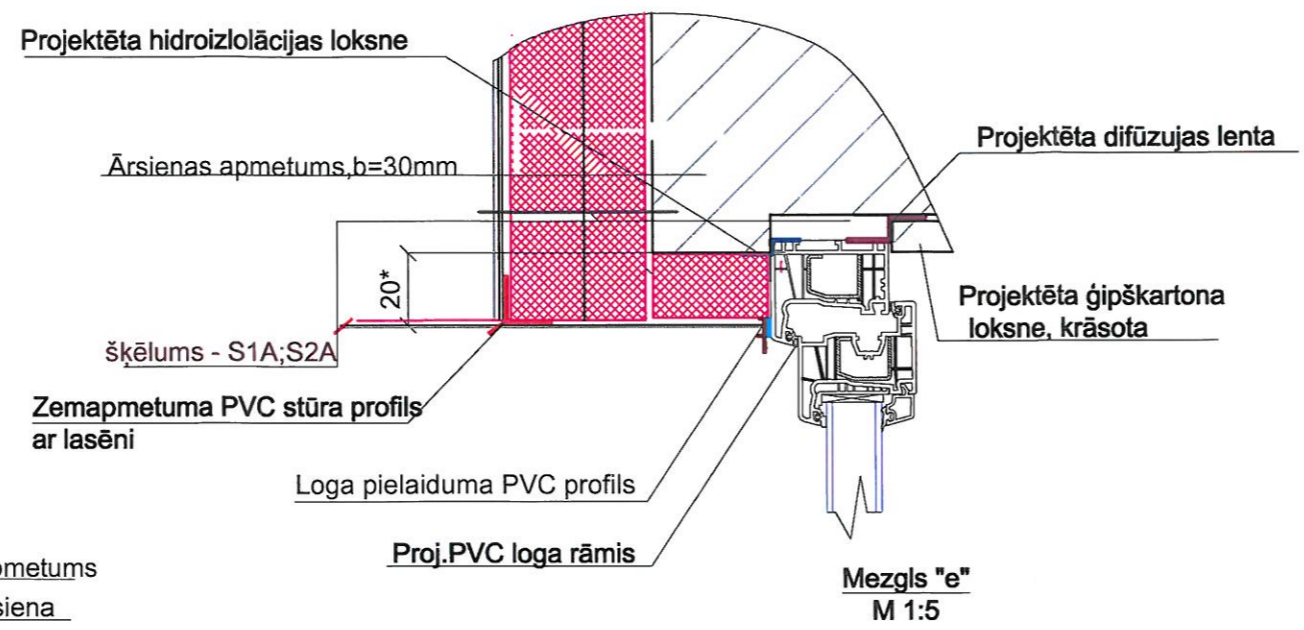


		SIA WS Būvkr. reģ. Nr.: 7296-R Kūrmājas prospekts 7-206, Liepāja, LV-3401 mob.tel: +371 26534077; e-pasts: w.s@inbox.lv		Pasūtītājs: SIA "Liepājas Namu Apsaimniekotājs"	Līguma Nr.: 2018/3-62/38 Pasūtījuma Nr.: WS-5-18
Arhitekts: H.Krams Izstrādāja: S.Grietēns		07.2019 07.2019		Objekts: Daudzdzīvokļu dzīvojamās mājas fasādes vienkāršota atjaunošana Atmodas bulvārī 12, Liepājā.	
Rasējums: Cokola mezgli				STADIJA BP	LAPA AR-10
		Mērogs: 1:50; 1:10; 1:5		Arhīva reģ. Nr.: 573	

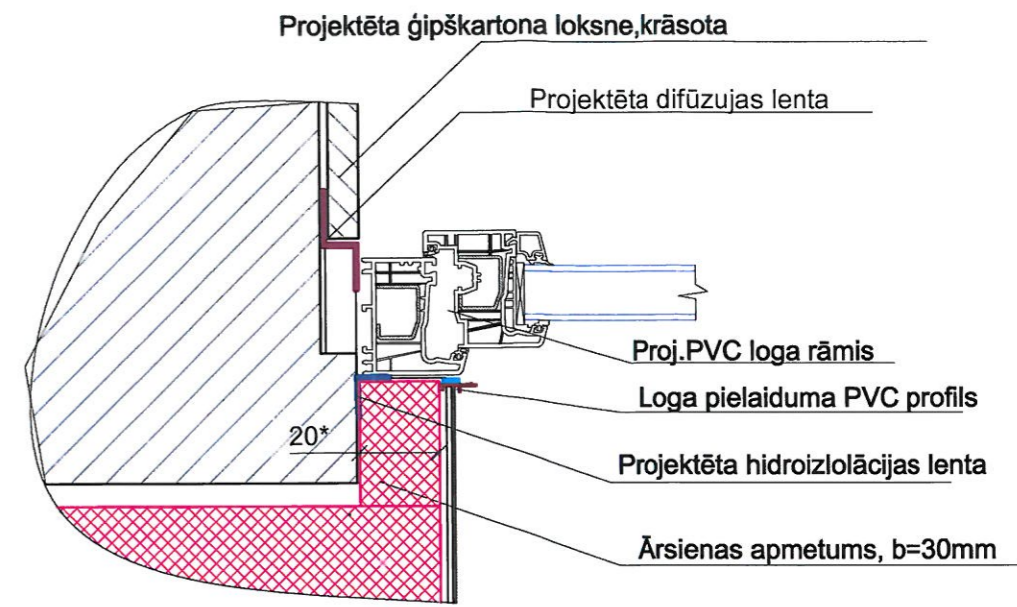
Loga ailes griezumus pēc siltināšanas S1A; S2A;
M 1:20



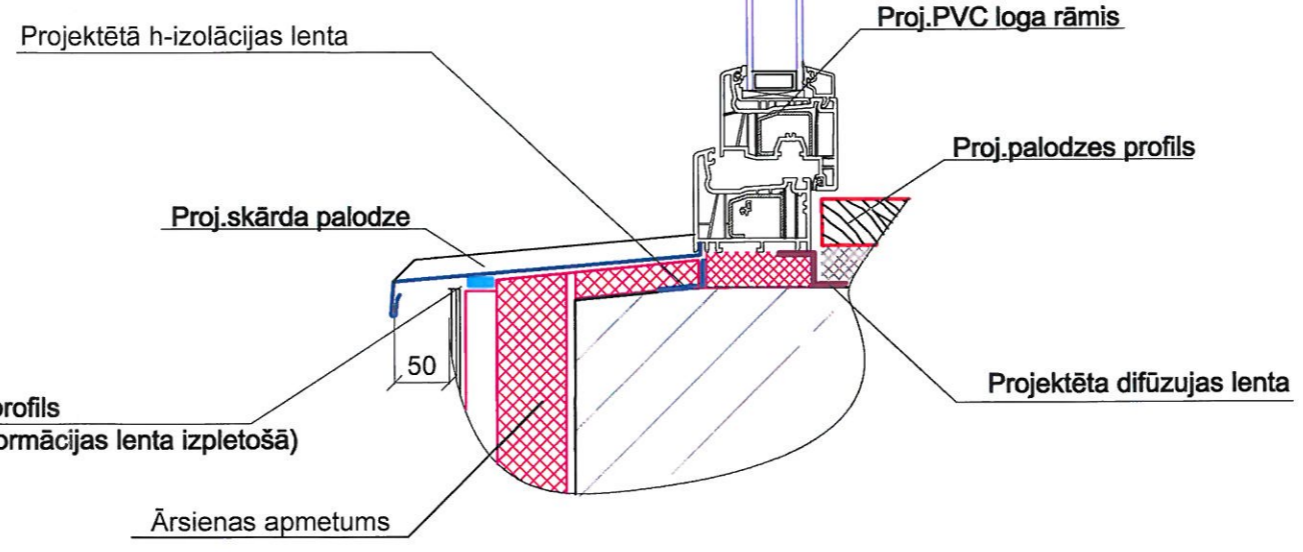
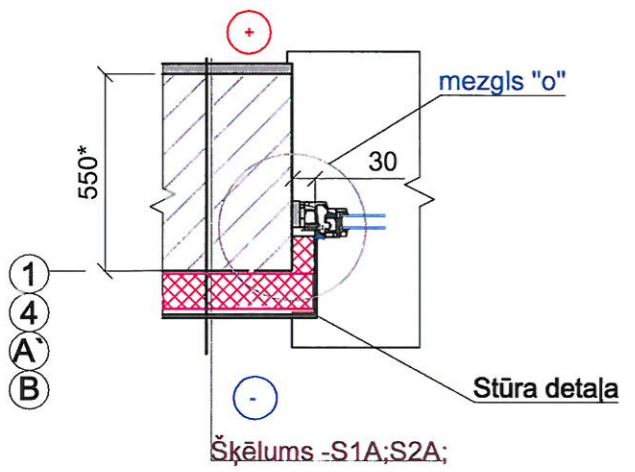
Mezgls "c"
M 1:5



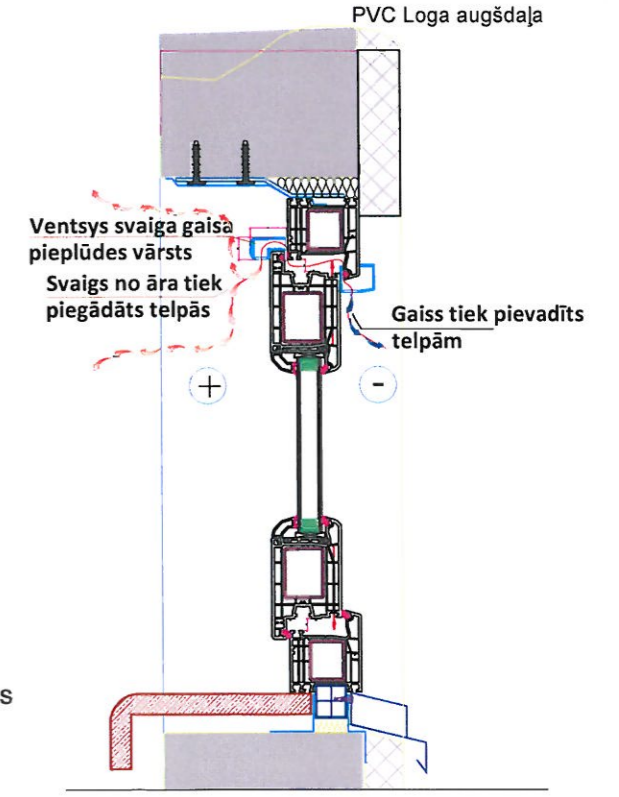
Mezgls "o"
M 1:5



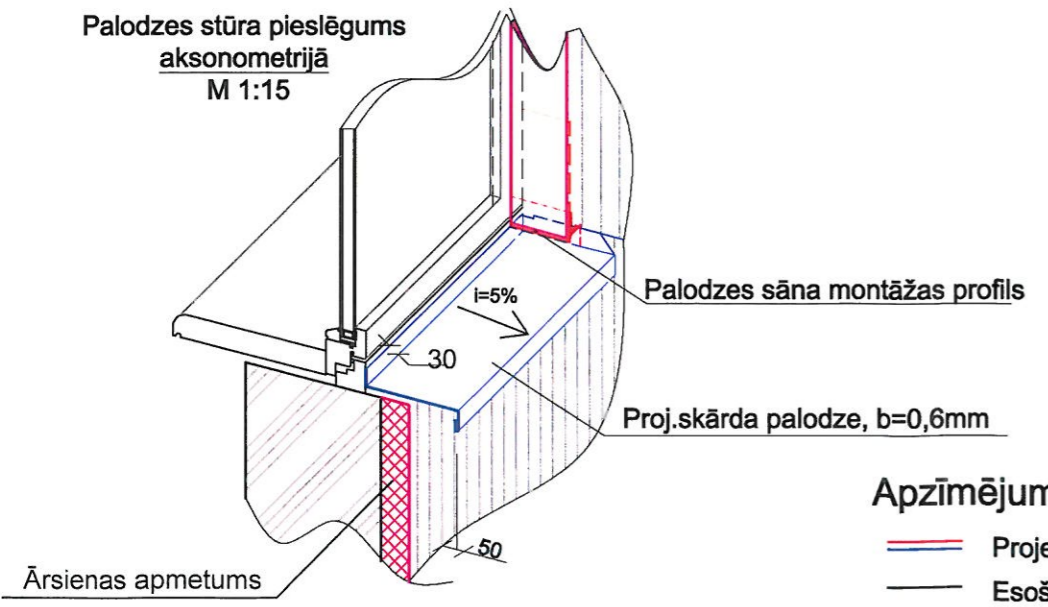
Siltinājuma pieslēguma vietas logam
mezgla šķēlums
M 1:20



Loga ventilācijas vārsts
ar iestrādi blīvgumijās b/m



Palodzes stūra pieslēgums
aksonometrijā
M 1:15

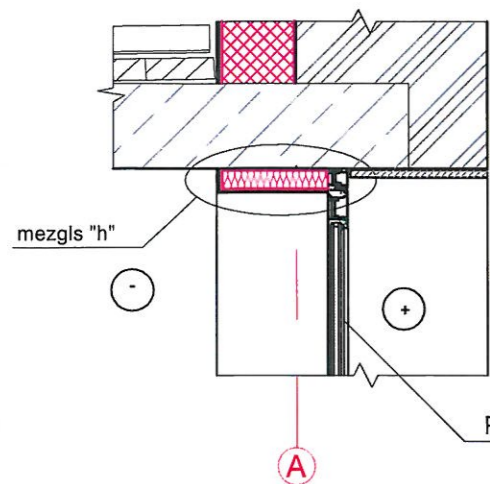


Apzīmējumi:
 Projektējami būvelementi
 Esoši būvelementi

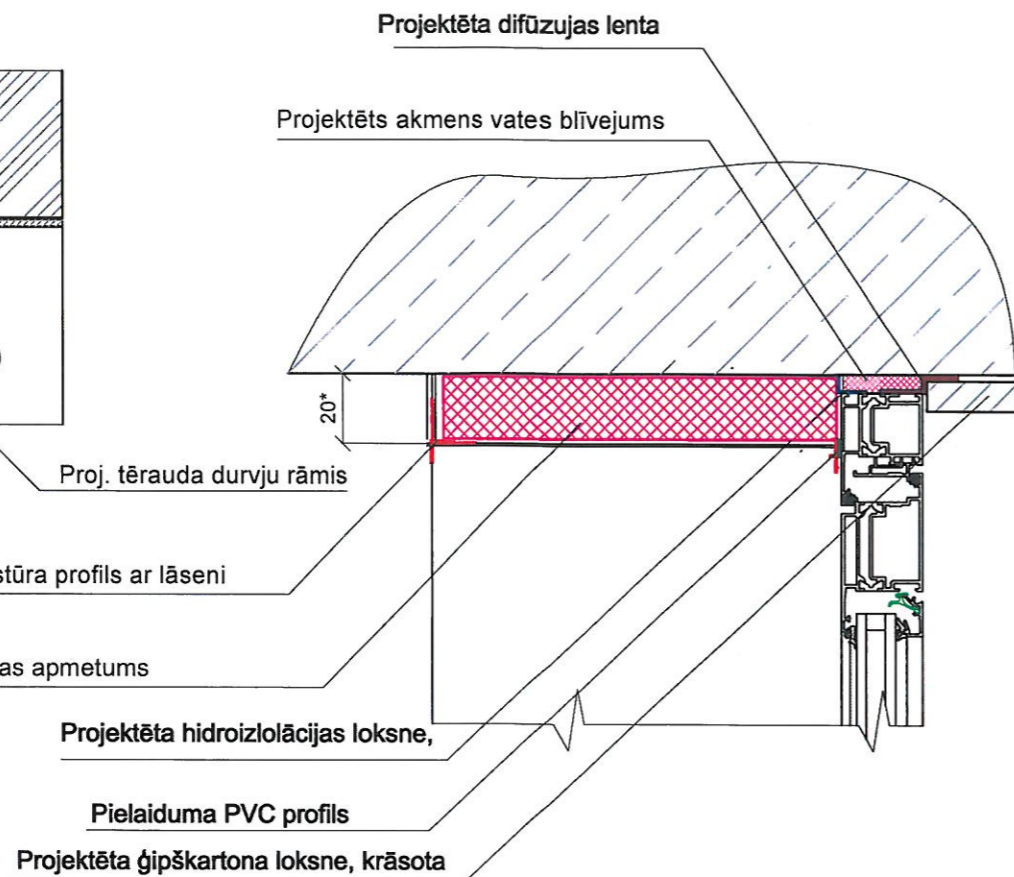
Piezīmes:
 1. Siltinājumu šķēlumus skatīt siltinājumu mezglu specifikācijā **lapā AR-8**.
 2. Par precīzu siltumizolācijas izbūves tehnoloģiju konsultēties ar izolācijas plātņu ražotājiem.

 SIA "WS" Būvkr. reģ. Nr.: 7296-R Kūrmājas prospekts 7-206, Liepāja, LV-3401 mob.tel: +371 26534077; e-pasts: w.s@inbox.lv	Pasūtītājs:	SIA "Liepājas Namu Apsaimniekotājs"	Līguma Nr.:	2018/3-62/38	
	Objekts:	Daudzdzīvokļu dzīvojamās mājas fasādes vienkāršota atjaunošana Atmodas bulvārī 12, Liepājā.			Pasūtītāja Nr.:
Arhitekts:	H.Krams	Rasējums:	Logu aiļu siltinājumu mezgli	Stadija:	Lapa
Izstrādāja:	S.Grietēns			BP	AR - 11
		Mērogs b/m, A3	reģ. nr.: 573		

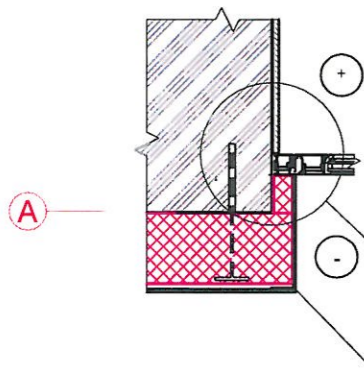
Ārdurvju ailes vertikālais šķēlums
M 1:20



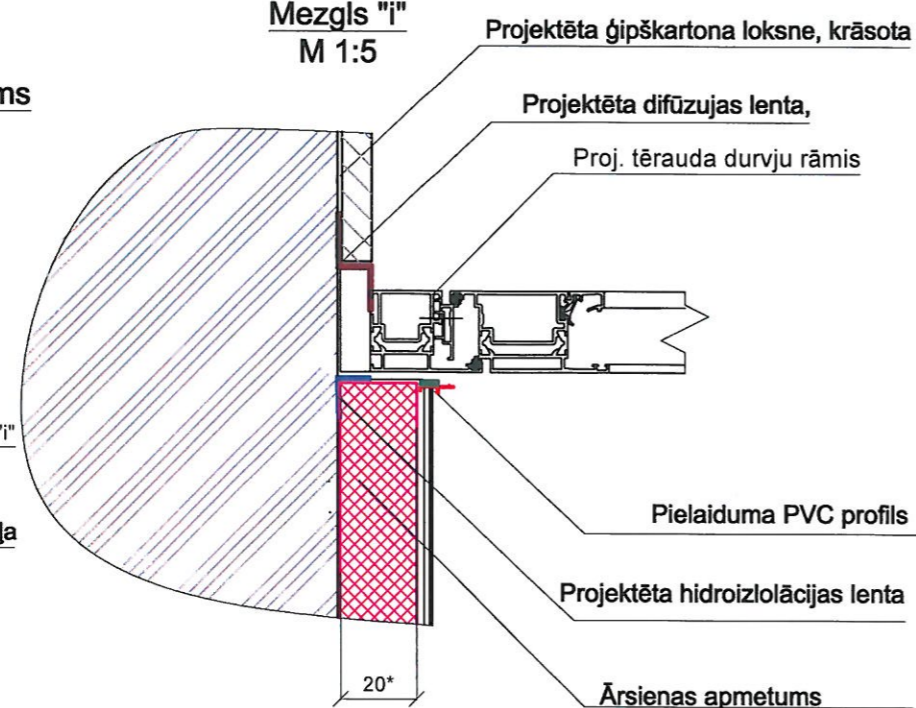
Mezgli "h"
M 1:5



Ārdurvju ailes horizontālais šķēlums
M 1:20



Mezgli "i"
M 1:5



Apzīmējumi:

- Projektējami būvelementi
- Esoši būvelementi

WS PROJEKTS BŪVE
SIA "WS"
 Būvkr. reģ. Nr.: 7296-R
 Kūrmājas prospekts 7-206,
 Liepāja, LV-3401
 mob.tel: +371 26534077; e-pasts: w.s@inbox.lv

Pasūtītājs: SIA "Liepājas Namu Apsaimniekotājs"		Līguma Nr. 2018/3-62/38	
Pasūtītājs: Daudzdzīvokļu dzīvojamās mājas fasādes vienkāršota atjaunošana Atmodas bulvārī 12, Liepājā.		Pasūtītāja Nr. WS-5-18	
Arhitekts H.Krams	07.2019	Rasējums:	STADIJA LAPA
Izstrādāja S.Grietēns	07.2019	Ārdurvju aiju siltinājumu mezgli	BP AR-12
Mērogs: 1:20; 1:5		Arhīva reģ. Nr.: 573	

Demontējamo balkonu iestiklojuma fotofiksācija




APZĪMĒJUMI:

Demontējams balkona iestiklojums

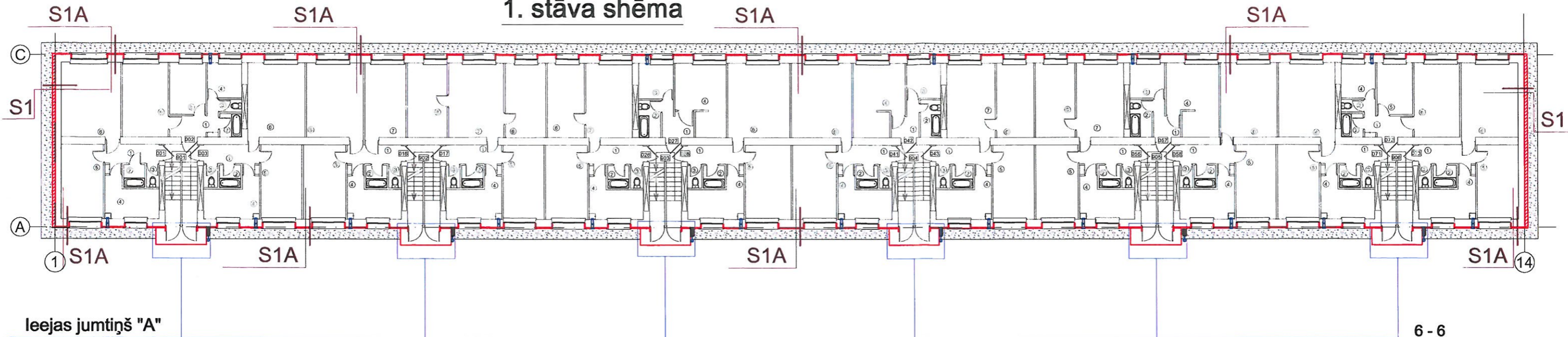
Demontējamo balkonu iestiklojumu un konstrukciju skaits - 34

Fasāde starp asīm 14-1



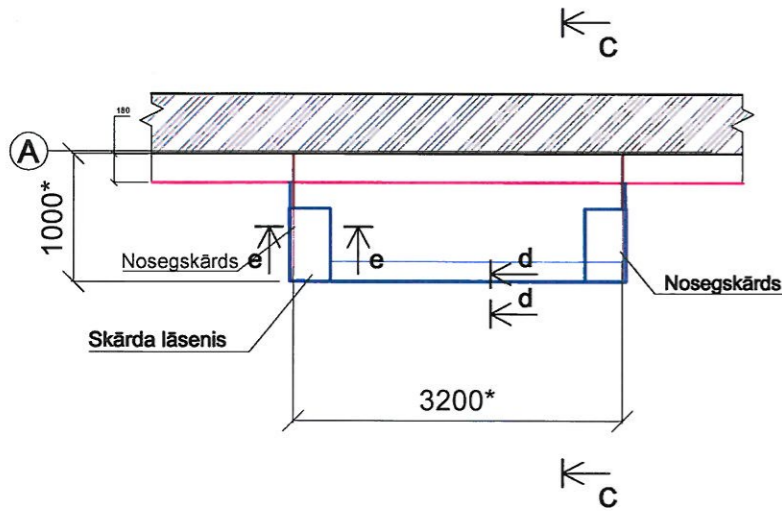
 SIA "WS" Būvkr. reģ. Nr.: 7296-R Kūrmājas prospekts 7-206, Liepāja, LV-3401 mob. tel: +371 26534077; e-pasts: w.s@inbox.lv	Pasūtītājs		SIA "Liepājas Namu Apsaimniekotājs"		Līguma Nr. 2018/3-62/38	
	Adrese		Daudzdzīvokļu dzīvojamās mājas fasādes vienkāršota atjaunošana Atmodas bulvārī 12, Liepāja.		Pasūtītāja Nr. WS-5-18	
Arhitekts	H.Krams	07.2019	Rasējums	Demontējamo balkonu iestiklojumu norādes fasādē	Stadija	Lapa
Izstrādāja	S.Grietēns	07.2019			BP	AR-13
Mērogs b/m			Arh. reģ. Nr. 573			

1. stāva shēma

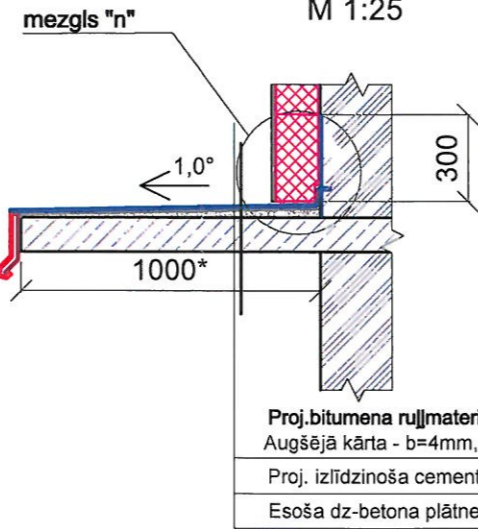
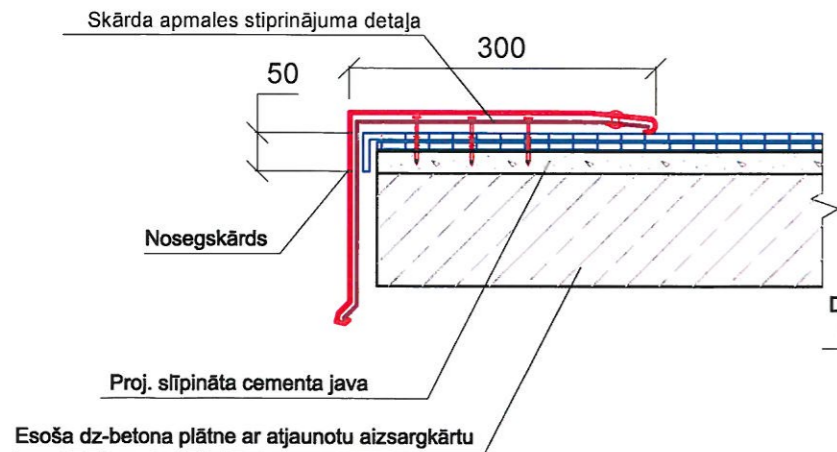


leejas jumtiņš "A"

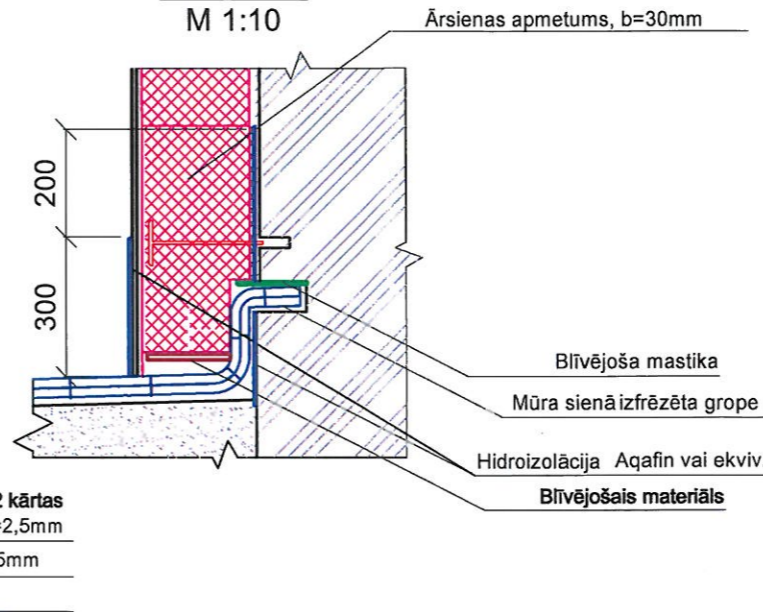
leejas mezgla jumtiņa "A" plāns
M 1:50



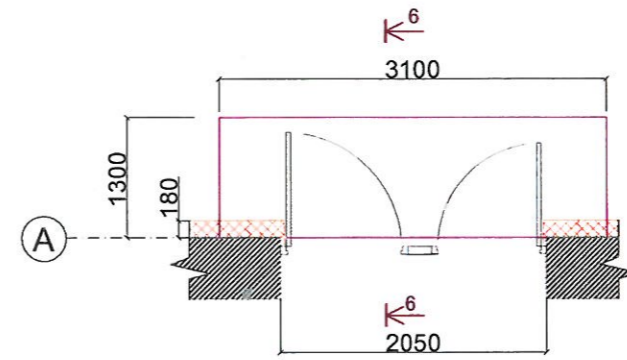
Šķēlums e-e
M 1:10



Mezgls "n"
M 1:10



leejas mezglu lieveņa plāns
M 1:50



Apzīmējumi:

- Proj. siltinājums (mezglos)
- Projektējami elementi
- Esoši elementi

Piezīmes:

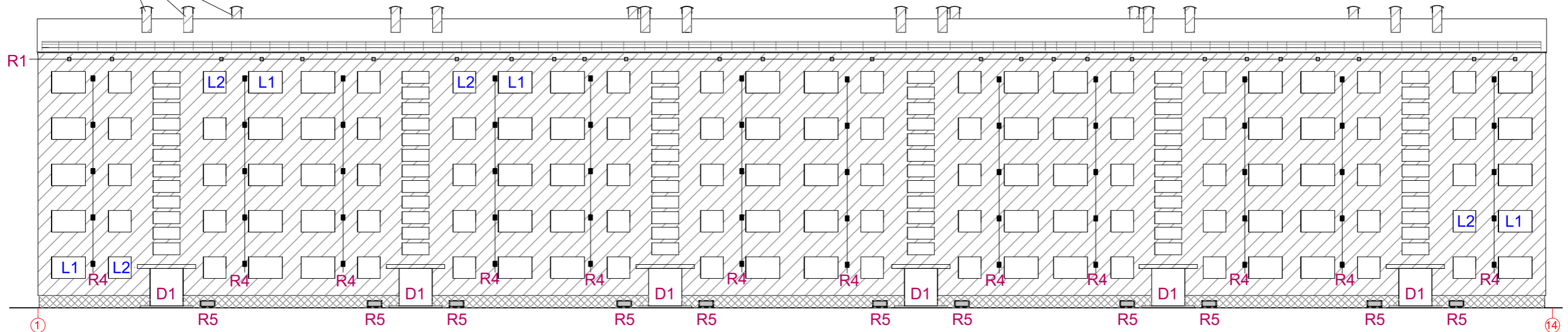
1. Pārbūves darbus veikt analogi visiem ieejas mezgliem
2. Izmērus, kuri ir ar zvaigznīti, precizēt dabā uz vietas.

WS PROJEKTS BŪVE
SIA "WS"
Būvkr. reģ. Nr.: 7296-R
Kūrmājas prospekts 7-206,
Liepāja, LV-3401
mob. tel: +371 26534077; e-pasts: w.s@inbox.lv

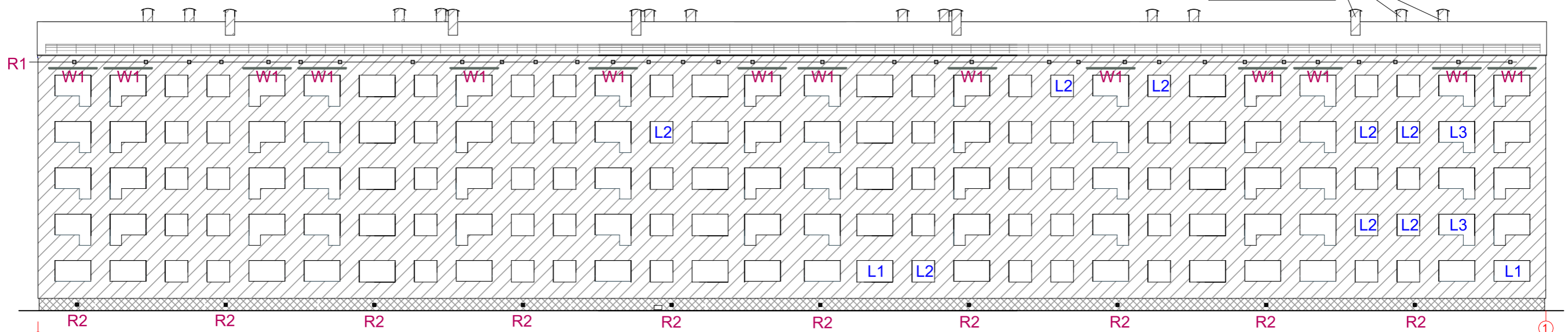
Pasūtītājs:	SIA "Liepājas Namu Apsaimniekotājs"	Līguma Nr. 2018/3-62/38
Objekts:	Daudzdzīvokļu dzīvojamās mājas fasādes vienkāršota atjaunošana Atmodas bulvārī 12, Liepājā.	Pasūtītāja Nr. WS - 5 - 18
Arhitekts:	H.Krams	07.2019
Izstrādāja:	S.Grietēns	07.2019
Rasējums:	leejas mezgla shēma	Stadija
Mērogs: 1:250	reģ.nr.573	Lapa
		BP
		AR-14

Projektēta skursteņu apdare, apmetums uz izlīdzinātas, gruntētas kļieģļu virsmas, krāsošana, visiem skursteņiem

Fasāde starp asīm 1-14

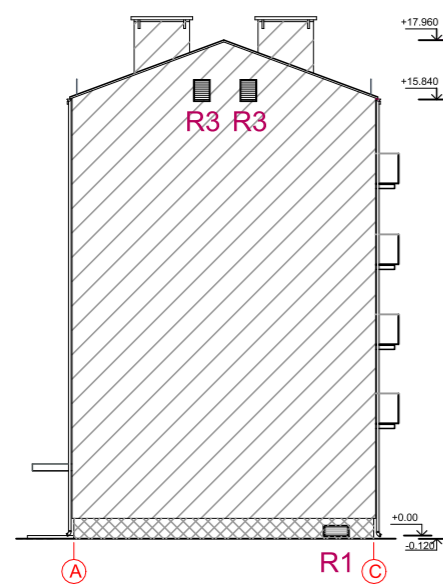


Fasāde starp asīm 14-1

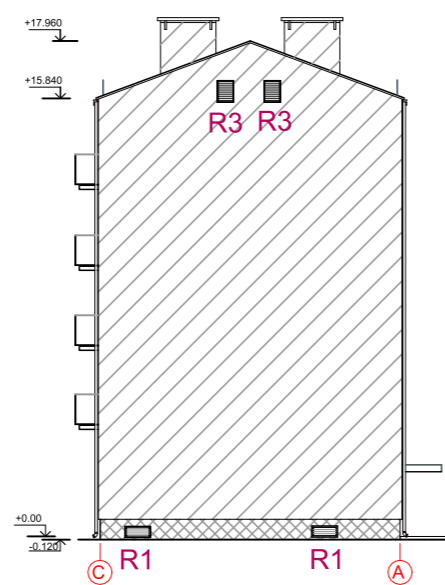


Projektēta skursteņu apdare, apmetuma sistēma AS-1 uz izlīdzinātas, gruntētas kļieģļu virsmas, visiem skursteņiem

Fasāde starp asīm A-C



Fasāde starp asīm C-A



Apzīmējums, nosaukums	Skice	Apraksts
AS-1 Apmetuma sistēma virs siltinājuma (II meh. izturības klase)		1. Armējošā java un armējošais stikla šķiedras siets 160gr/m² 2. Zemapmetuma grunts. 3. Apmetums - Silikona sveķu bāzes maisījums, ārmēts ar sintētisko šķiedru, tonēts pēc krāsu pases
AS-2 Cokola apmetuma sistēma virs siltinājuma (I meh. izturības klase)		1. Armējošā java un armējošais stikla šķiedras siets 160gr/m² 2k. 2. Zemapmetuma grunts. 3. Apmetums - Kvarca tipa silikona sveķu bāzes maisījums, ārmēts ar sintētisko šķiedru, tonēts pēc krāsu pases

Apzīmējumi:
 Siltināta ārējās virsmas ar apmetumu sistēmu AS-1 (1. meh. klase)
 Siltināta ārējās virsmas ar apmetumu sistēmu AS-2 (2. meh. klase)

- Ēkas fasāde iedalās vairākās zonās, ņemot vērā iespējamo mehānisko slodzi uz kādu no fasādes daļām.
 - * 1. meh. klase - augstākā mehāniskā izturības klase.
 - * 2. meh. klase - vidējās mehāniskās slodzes klase.
- Darbi veicami saskaņā ar ETAG 004 „Eiropas tehniskā apstiprinājuma pamatnostādne ārējās siltumizolācijas sistēmām un apmetumam”.
- Maināmos vai projektējamajos logus, ārdurvis un režģus skatīt lapā AR-6.

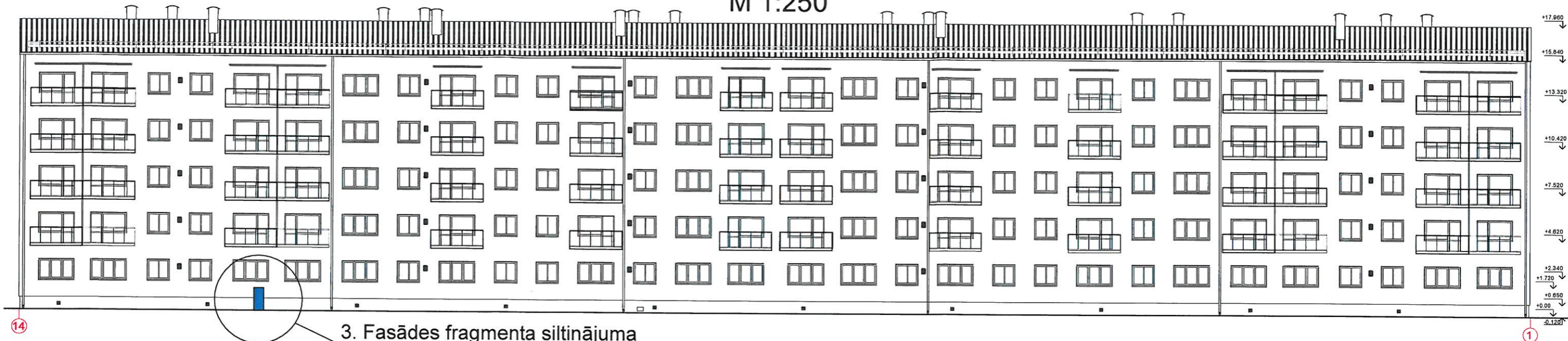
WS PROJEKTS BŪVE
SIA "WS"
 Būvkr. reģ. Nr.: 7296-R
 Kūrmājas prospekts 7-206,
 Liepāja, LV-3401
 mob.tel: +371 26534077; e-pasts: w.s@inbox.lv

Arhitekts	H.Krams	07.2019
Izstrādāja	S.Grietēns	07.2019

Pasūtītājs:	SIA "Liepājas Namu apsaimniekotājs"	Līguma Nr.: 2018/3-62/38
Objekts:	Daudzdzīvokļu dzīvojamās mājas fasādes vienkāršota atjaunošana Atmodas bulvārī 12, Liepājā.	Pasūtījuma Nr.: WS - 5 - 18
Rasējums:	Apmetuma izvietojuma shēma ar nomaināmo logu, ārdurvju un režģu izvietojumu	Stadija: Lapa
Mērogs: 1:250	reģ.nr.573	vienk. renov. AR-15

Fasāde starp asīm 14-1

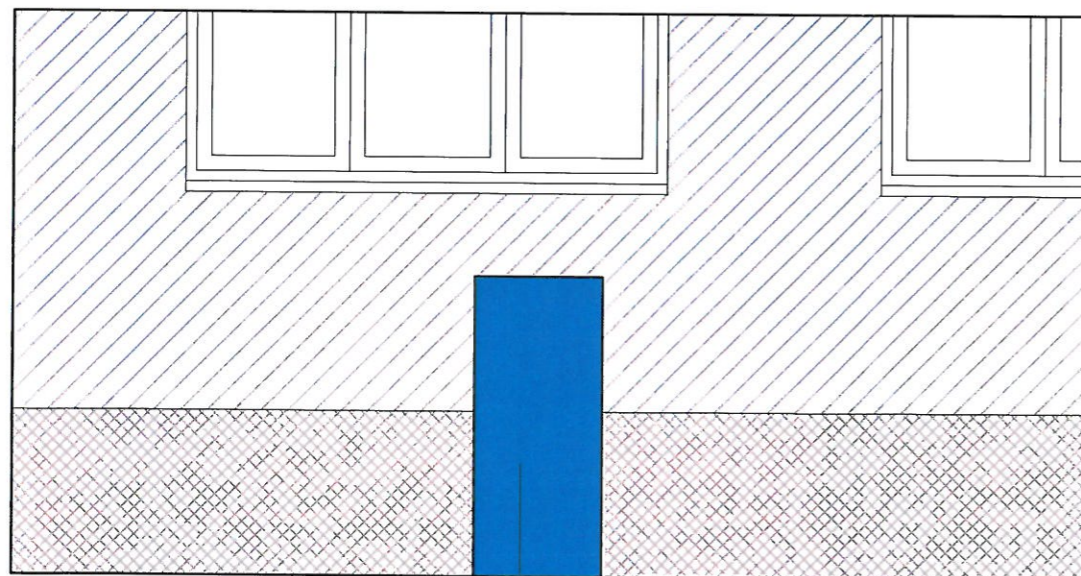
M 1:250



3. Fasādes fragmenta siltinājuma shēma ap esošo sadales skapi

3. Fasādes fragmenta siltinājuma shēma ap esošo sadales skapi

3. Fasādes fragmenta siltinājuma shēma ap esošo sadales skapi

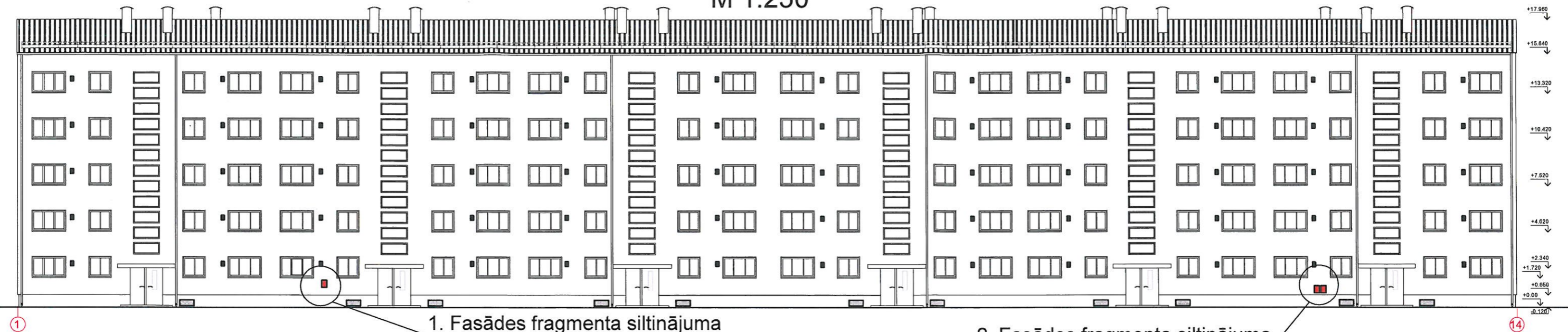


"Sadales tīkls" elektrības skapis Nr.1848 atvirzīts 700mm.
Dotais atvirzījums ļauj cokola sitināšanu aiz skapja.

SIA "WS" Būvkr. reģ. Nr.: 7296-R Kārmājas prospekts 7-206, Liepāja, LV-3401 mob. tel.: +371 26534077; e-pasts: w.s@inbox.lv	Pasūtītājs:	SIA "Liepājas Namu apsaimniekotājs"	Līguma Nr. 2018/3-62/38	
	Objekts:	Daudzdzīvokļu dzīvojamās mājas fasādes vienkāršota atjaunošana Atmodas bulvārī 12, Liepāja.	Pasūtītāja Nr. WS - 5 - 18	
Arhitekts	H.Krams	Rasējums: Fasādes fragmenta siltinājuma shēma ap esošajiem sadales skapiem	STADIJA	LAPA
Izstrādāja	S.Grietēns		BP	AR-16
		Mērogs: 1:350	reģ.nr.573	

Fasāde starp asīm 1-14

M 1:250

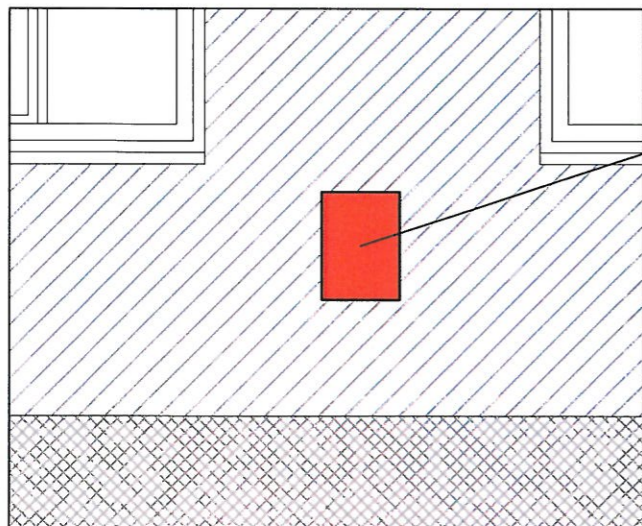


1. Fasādes fragmenta siltinājuma shēma ap esošo sadales skapi

2. Fasādes fragmenta siltinājuma shēma ap esošo sadales skapi

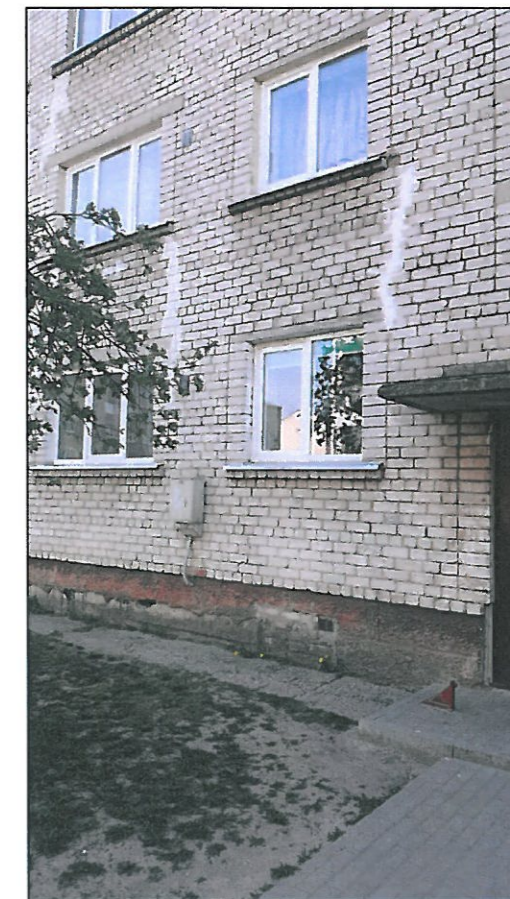
1. Fasādes fragmenta siltinājuma shēma ap esošo sadales skapi

1. Fasādes fragmenta siltinājuma shēma ap esošo sadales skapi

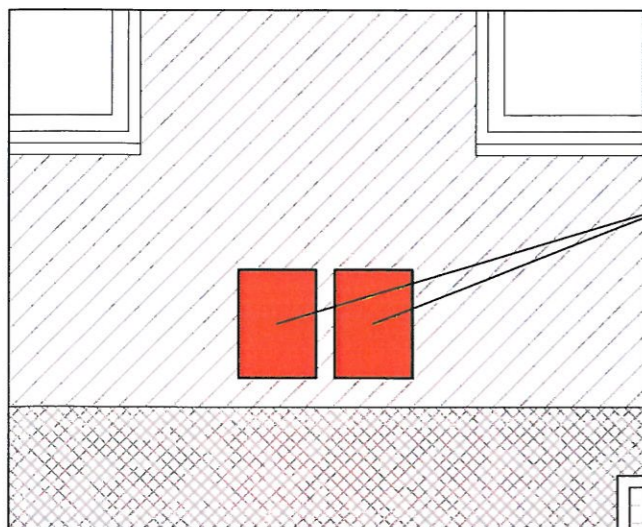


Elektrības skapis jāatvirza no fasādes siltinājuma biezumā uz iznēsātajiem stiprinājumiem

2. Fasādes fragmenta siltinājuma shēma ap esošo sadales skapi



2. Fasādes fragmenta siltinājuma shēma ap esošo sadales skapi



Elektrības skapis jāatvirza no fasādes siltinājuma biezumā uz iznēsātajiem stiprinājumiem

<p>SIA "WS" Būvkr. reģ. Nr.: 7296-R Kūrmājas prospekts 7-206, Liepāja, LV-3401 mob. tel.: +371 26534077; e-pasts: w.s@inbox.lv</p>	Pasūtītājs:	SIA "Liepājas Namu apsaimniekotājs"	Līguma Nr. 2018/3-62/38
	Objekts:	Daudzdzīvokļu dzīvojamās mājas fasādes vienkāršota atjaunošana Atmodas bulvārī 12, Liepājā.	Pasūtījuma Nr. WS - 5 - 18
Arhitekts	H.Krams	Rasējums:	STADIJA
Izstrādāja	S.Grietēns	Fasādes fragmenta siltinājuma shēma ap esošajiem sadales skapiem	LAPA
		Mērogs: 1:350	reg.nr.573
			BP
			AR-17