

INŽENIERRISINĀJUMU DAĻA

SKAIDROJOŠAIS APRAKSTS

Vienkāršotās fasādes atjaunošanas ieceres dokumentācijā "Daudzdzīvokļu dzīvojamās mājas Atmodas bulvārī 12 fasādes vienkāršota atjaunošana" ir izstrādāta būvkonstrukciju sadaļa, kur risināti jaunu balkonu margu, balkonu norobežojošo sienu un jumtiņu risinājumi, balkona plātņu atjaunošana, pārsedzes izbūves risinājumi bēniņos, bēniņu laipu u.c. elementu risinājumi.

Būvniecības gaitā ar vienkāršotās atjaunošanas ieceres autoru saskaņot radušās izmaiņas vai citu konstruktīvo risinājumu pielietošanu.

Prasības tērauda konstrukciju izgatavošanai :

1. Visas esošās tērauda konstrukcijas apstrādāt ar rūsas noņēmēju, atfīrot konstrukciju no atkorodējušām elementu daļiņām. Veikt konstrukcijas antikorozijas krāsojumu, kas sastāv no grunts krāsas un alkīda krāsas.
2. Visus metāla konstrukciju izgatavošanas un montāžas darbus veikt saskaņā ar LBN 204-14 "Tērauda būvkonstrukciju projektēšana";
3. Visas metinājumu šuves izpildīt saskaņā ar VS 5264-84 norādījumiem. Šuves katetes augstumu pieņemt 3 mm un ne lielāku par plānākā elementa biezumu.
4. Konstrukciju metināšanu veikt ar elektrododiem E-42 tipa vai pusautomātisko metināšanu ar pulverstiepli.
5. Tērauda elementus, kuri izgatavojami rūpnieciski un kurem paredzēta cinkošana, cinkot ar karstās cinkošanas paņēmieni ar tiem atbilstoša biezuma cinkojuma kārtu

Prasības koka konstrukciju izgatavošanai:

1. Koka konstrukciju izgatavošanai izmantot skuju koku, ne zemāku par C22 pēc LVS EN 338 ar mitruma saturu ne mazāku kā 20%;
3. Koka konstrukciju saskares vietās ar mūri, metālu un c. izolēt ar ruberoīdu 2 kārtās;
4. Nenorādīti garuma izmēri precizējami uz vietas;
5. Visas koka detaļas sadurvietās stiprināmas ar atbilstoša izmēra metāla kalumiem;
6. Koka konstrukcijas antiseptēt ar bioloģiskiem aizsardzības līdzekļiem;
7. Visas projektējamās koka konstrukcijas apstrādāt ar pretuguns aizsardzības līdzekli „FAP” (SIA „Latakva) vai ekvivalentu;

Būves galvenie tehniskie rādītāji:


1. Apbūves laukums - 1042,3 m²
2. Būvtilpums - 17302 m³
3. Kopējā platība - 5148,7 m²
4. Būves kapitalitātes grupa - II
5. Būves ugunsnoturības apakšpakāpe - U1a
6. Lietošanas veids pēc Būvju klasifikatora - 1122
7. Eksploatācijas uzsākšanas gads - 1968.g
8. Virszemes stāvu skaits - 5

Būvkonstrukciju rasējumu saraksts

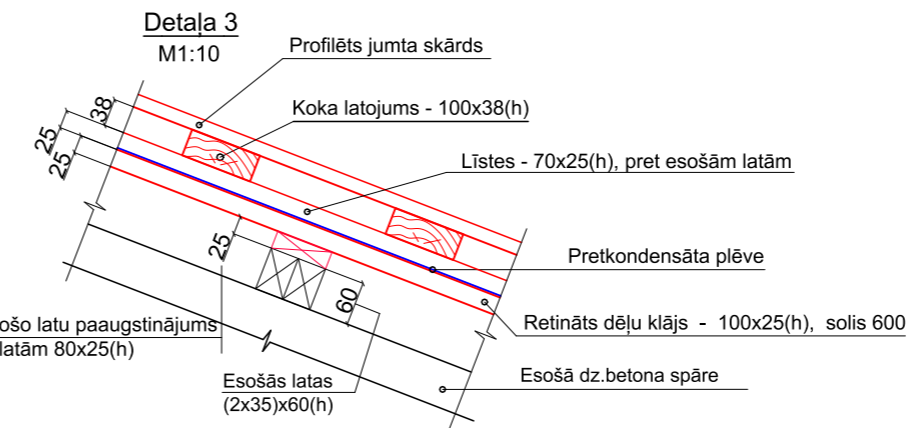
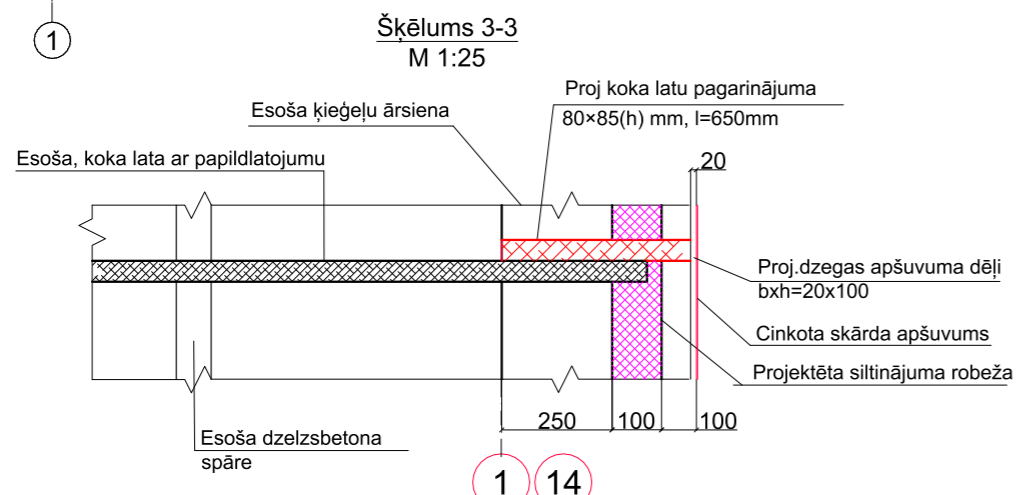
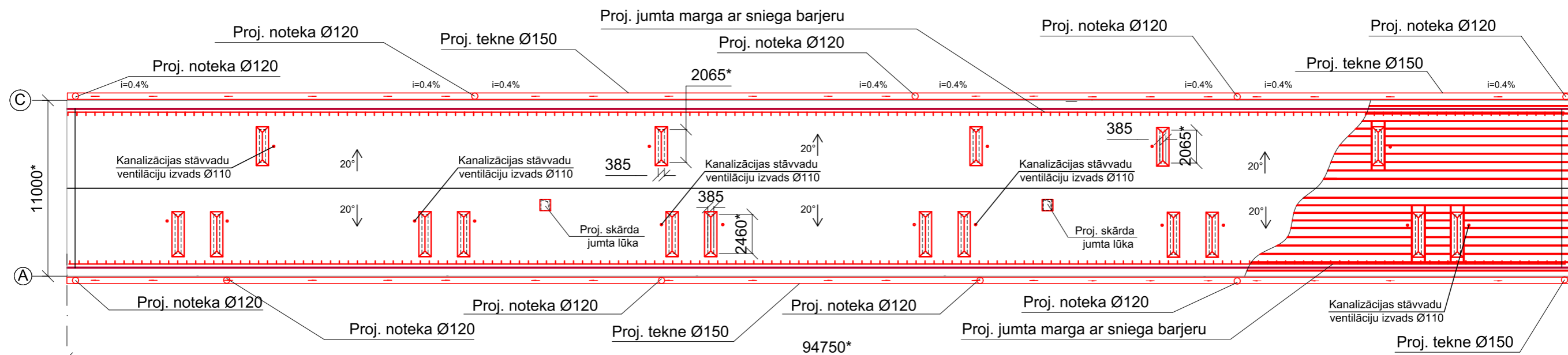
Apz.	Nosaukums
BK-1	Vispārīgie rādītāji. Skaidrojošs apraksts
BK-2	Jumta shēma ar projektētiem elementiem.
BK-3	Ēkas jumta griezumums un jumta mezgli
BK-4	Pārsedžu P1 plāns. Skats A-A. Šķēlums 1-1.
BK-5	Koka laipu KL-1 elementu shēma. Specifikācija koka laipu uzstādīšanai
BK-6	Balkonu plātņu atjaunošana
BK-7	Balkonu margu konstruktīvais risinājums
BK-8	Pazemes kabeļu izvietoējums un karoga turētāja risinājums
BK-9	Gaisa kabeļu atsaišu stiprinājuma risinājums.
BK-10	Plaisu remonta norādes fasādēs "1-14" un "14-1"

Izmantoto būvnormatīvu saraksts

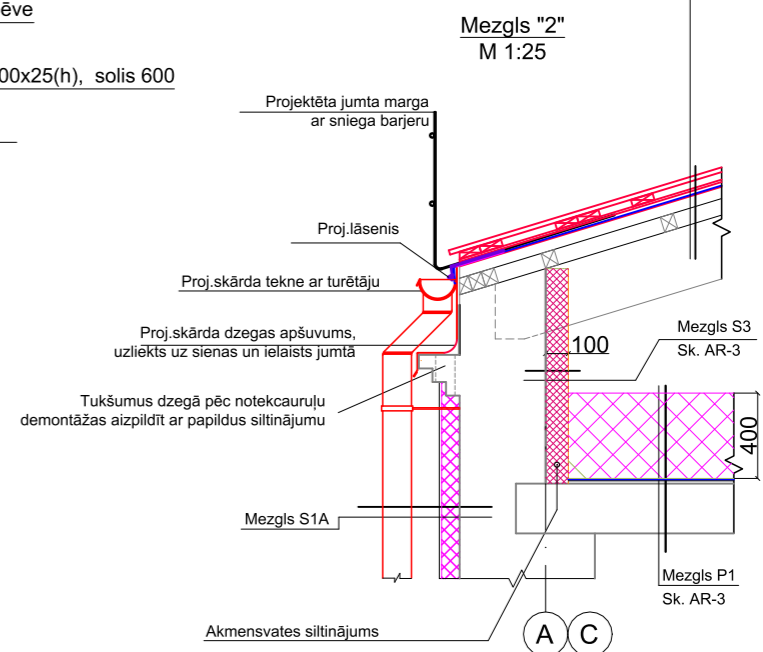
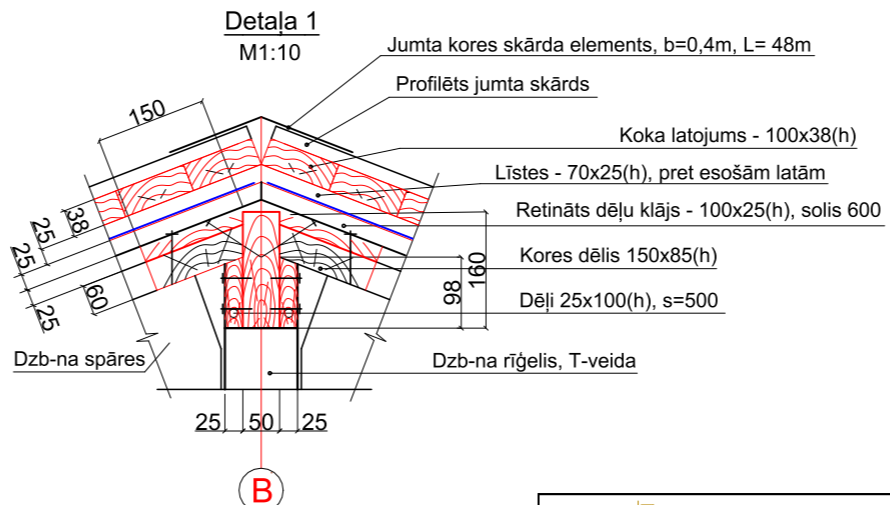
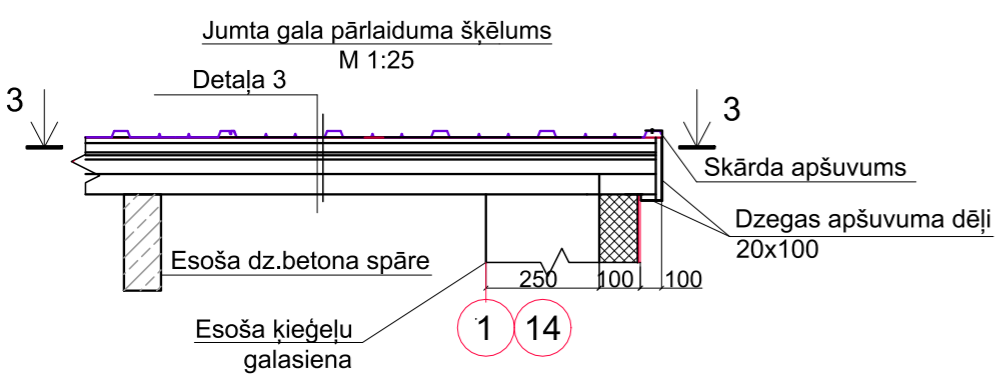
1. LBN 201-15 "Būvju ugunsdrošība"
2. LBN 003-15 "Būvklimatoloģija"
3. LBN 207-15 "Ģeotehnika. Būvju pamati un pamatnes".
4. LBN 206-14 "Koka konstrukciju projektēšana"
5. LBN 203-15 "Betona konstrukciju projektēšana"
6. LBN 204-14 "Tērauda konstrukciju projektēšana"
7. Vispārīgie būvnoteikumi, MK noteikumi Nr.500

 SIA "WS" Būvkr. reģ. Nr.: 7296-R Kūrmājas prospekts 7-206, Liepāja, LV-3401 mob.tel: +371 26534077; e-pasts: w.s@inbox.lv	Pasūtītājs: SIA "Liepājas namu apsaimniekotājs"	Līguma Nr. 2018/3-62/38 Pasūtījuma Nr. WS-5-18
	Objekts: Daudzdzīvokļu dzīvojamās mājas fasādes vienkāršota atjaunošana Atmodas bulvārī 12, Liepājā.	
Būvinženieris H.Deģis Izstrādāja S.Grietēns	07.2019 07.2019	Vispārīgie rādītāji. Skaidrojošs apraksts
Mērogs	reģ.nr.573	Stadija Lapa Lapas BP BK-1 10

Jumta shēma M 1:350



Profilēts skārds PP20-0,5mm
Koka latojums - 100x38(h), solis 300
Līstes - 75x25(h), solis 600mm
Pretkondensāta plēve - 0.2
Retināts dēļu klājs - 100x25(h), solis 600
Projektēts lats paaugstinājums - 70x25(h), solis 550*
Koka lats, esošas - 70x60(h), solis 550*
Dzelzsbetona spāre - 110x260, solis=2400*

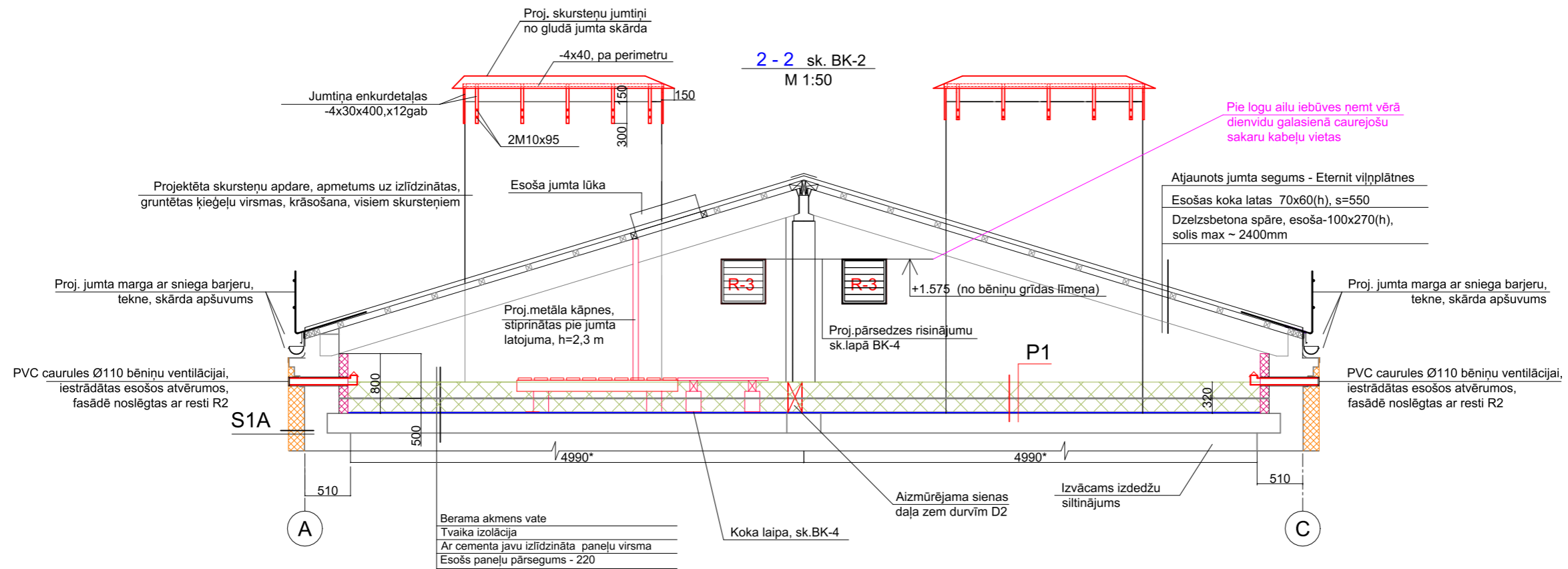


- Kanalizācijas stāvvadu ventilāciju izvads
- Proj. būvelementi
- Esoši būvelementi
- Proj. sniega barjera
- Proj. vēdināšanas izvadu skārdu jumtiņi

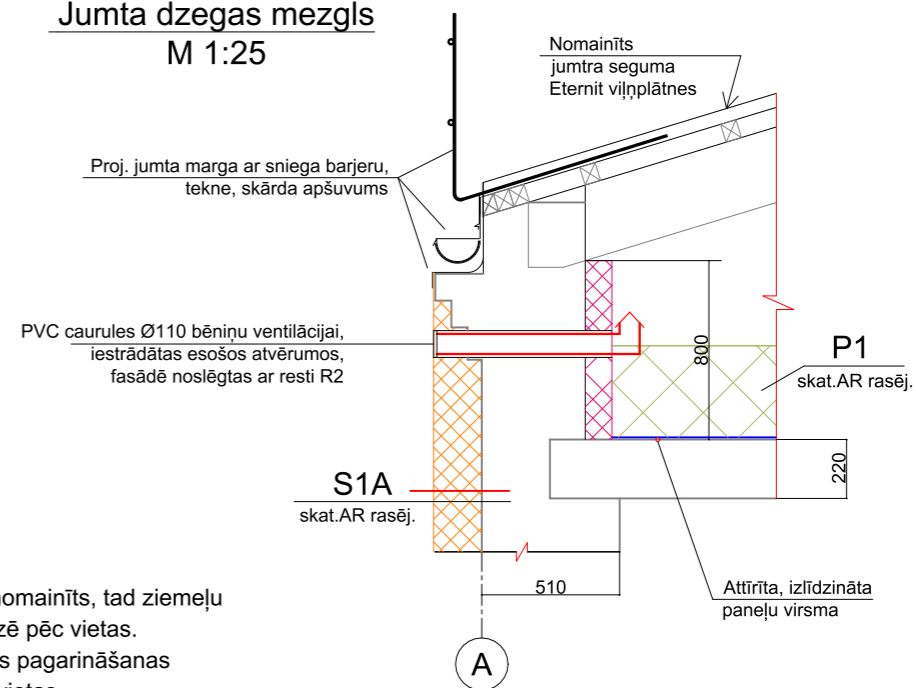
Piezīmes:

1. Dzegas mezglu skatīt rasējumā AR-9
2. Lietusūdens noteksystemu izbūvēt no rūpnieciski izgatavotiem skārda elementiem jumta seguma krāsā.
3. Jumta lūkas uzstādīt ar izmēriem 600x800mm.
4. Bēniņos pie jumta lūkām uzstādīt metāla kāpnes izejai uz jumta.

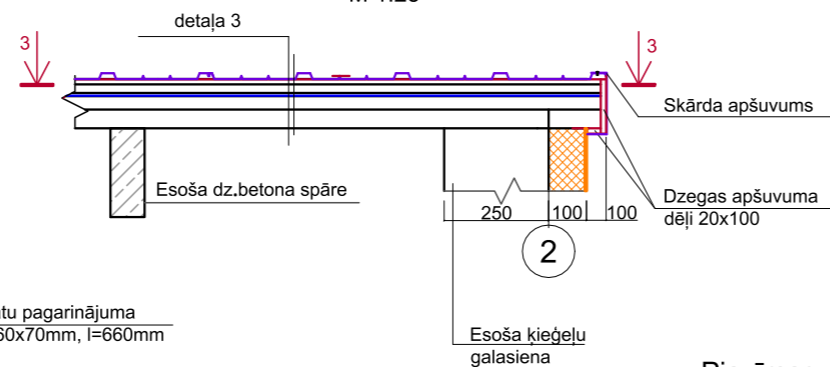
	SIA "WS" Būv. reģ. Nr.: 7296-R Kūrmājas prospekts 7-206, Liepāja, LV-3401 mob.tel: +371 26534077; e-pasts: w.s@inbox.lv		Pasūtītājs: SIA "Liepājas Namu apsaimniekotājs"		Līguma Nr. 2018/3-62/38
			Objekts: Daudzdzīvokļu dzīvojamās mājas fasādes vienkāršota atjaunošana Atmodas bulvārī 12, Liepājā.		Pasūtījuma Nr. WS - 5 - 18
Rasēja: Būvinženieris H. Deģis Izstrādāja S. Grietēns		STADIJA BP		LAPA BK-2	
Mērogs: 1:350		reģ.nr.573			



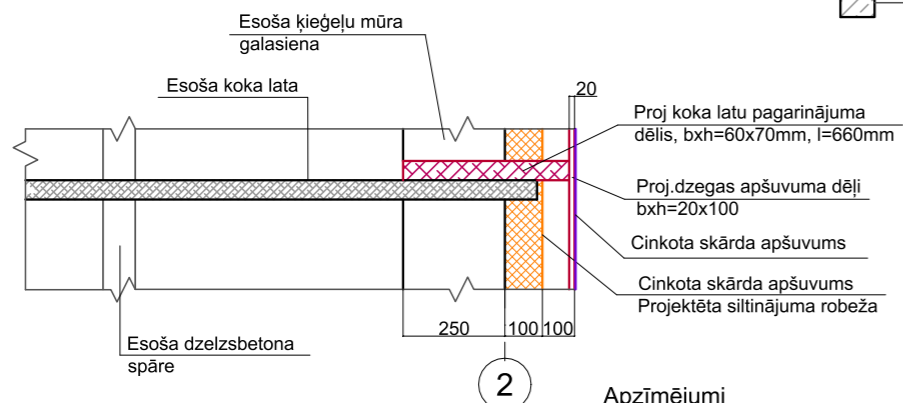
Jumta dzegas mezgls
M 1:25



Jumta gala pārlaiduma šķēlums
M 1:25



Šķēlums 3-3
M 1:25



Piezīmes

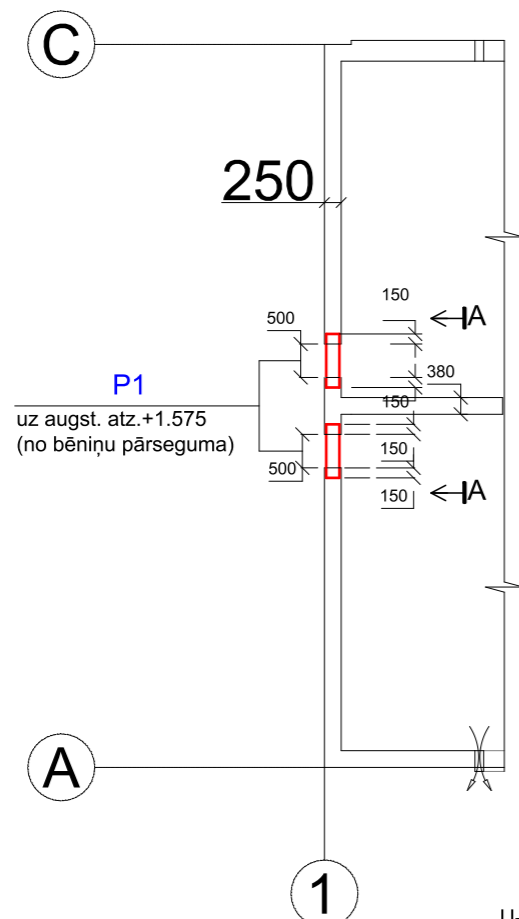
1. Ņemot vērā to, ka jumta segums jau ir nomainīts, tad ziemeļu gala sienas dzegas pagarinājumu jāprecizē pēc vietas.
2. Jumta seguma sakārtošana pēc dzegas pagarināšanas saistībā ar ārsienu siltināšanu jāveic pēc vietas.

Apzīmējumi

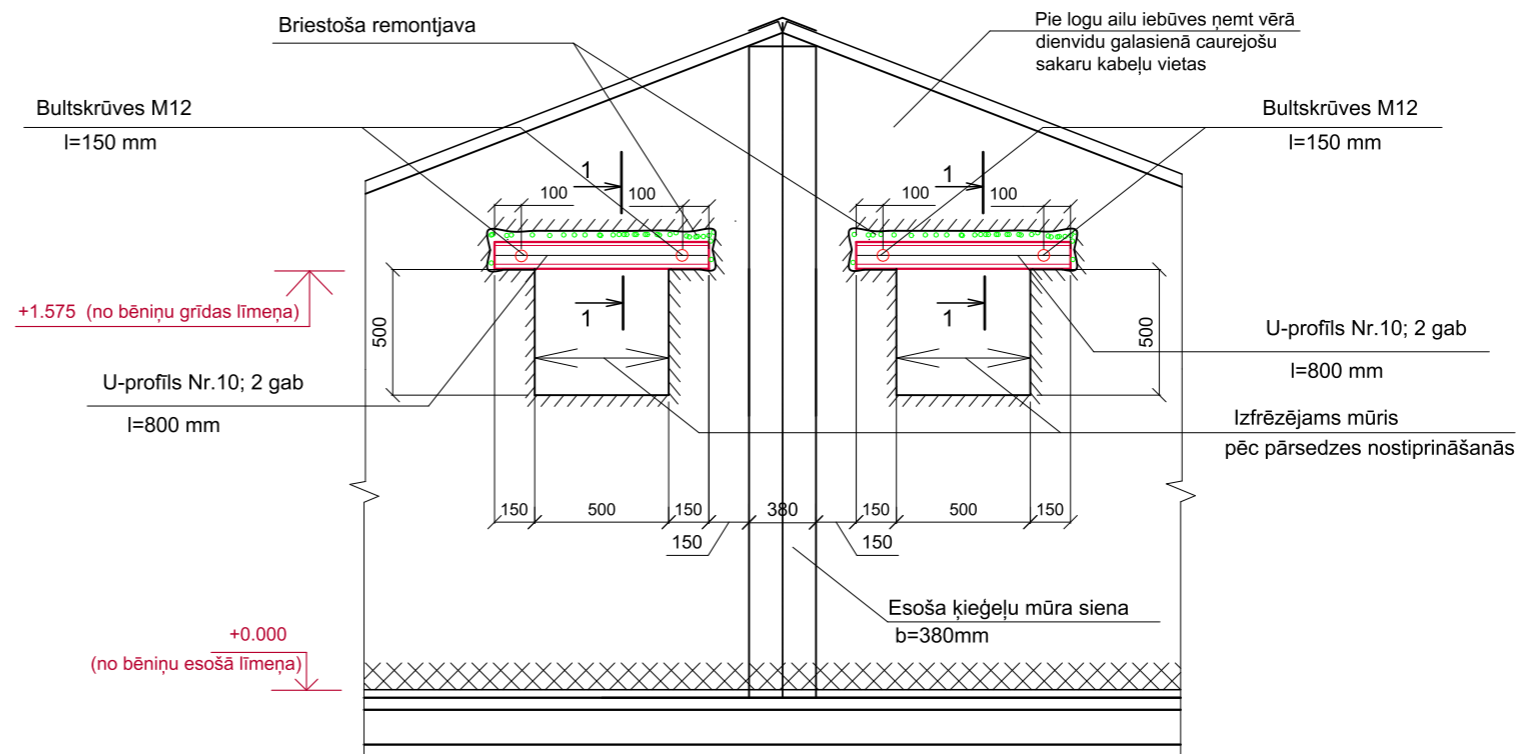
- Proj. horizontālā siltinājuma zona, analogs Paroc UNS 37, b=200mm
- Proj. vertikālā siltumizolācija iekšējā, analogs Paroc FAS 3, b=100mm, norādītajā augstumā
- Proj. siltumizolācija ārsienai, analogs Paroc FAS 3, b=140mm
- Esoši būvelementi
- Projektēti būvelementi

	SIA "WS" Būvkr. reģ. Nr.: 7296-R Kūrmājas prospekts 7-206, Liepāja, LV-3401 mob.tel: +371 26534077; e-pasts: w.s@inbox.lv	Pasūtītājs: SIA "Liepājas namu apsaimniekotājs"	Līguma Nr. 2018/3-62/38 Pasūtījuma Nr. WS - 5 - 18
		Objekts: Daudzdzīvokļu dzīvojamās mājas fasādes vienkāršota atjaunošana Atmodas bulvārī 12, Liepājā.	
Būvinženieris: H. Deģis Izstrādāja: S. Grietēns	07.2019 07.2019	Pasūtījuma: Ēkas jumta griezumam un jumta mezgli	Stadija: BP Lapa: BK-3
Mērogs: M 1:50 reģ.nr.573			

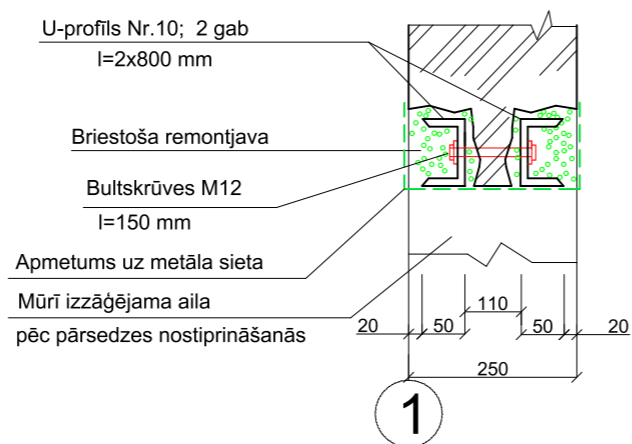
Pārsedžu plāns
M 1:100



Skats A-A
M 1:25



1 - 1
M 1:10



Materiālu specifikācija pārsedzes P1 izbūvei

Nosaukums	Mērvienība	Skaits	l (mm)	Kop. l(m)	Masa (kg)
U-profils Nr.10	Skaits gab.	4	800	3,2	27,5
Bultskrūve M12	Skaits gab.	4	150	0,6	0,63
Līgda sienā	V (m ³)	0,03			
Briestošā remontjāva	V (m ³)	0,01			
Pretkorozijas krāsošana	S (m ²)	1,5			
Apmetums uz metāla sieta	S (m ²)	1,6			

Piezīmes:

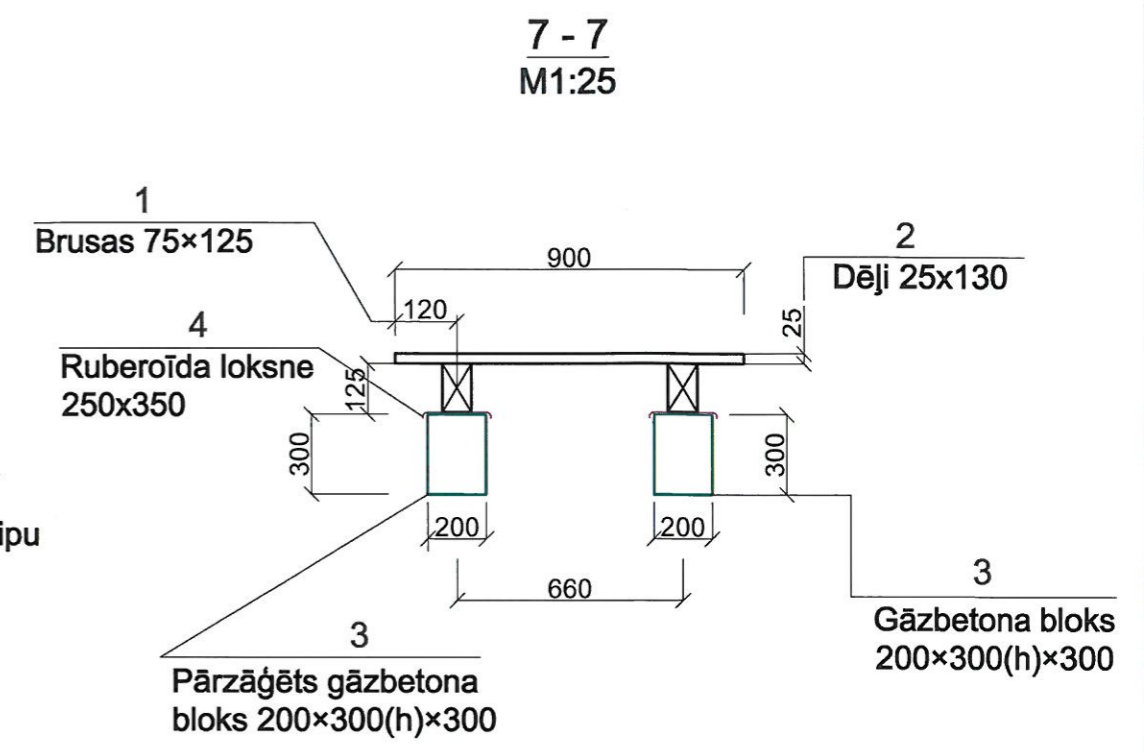
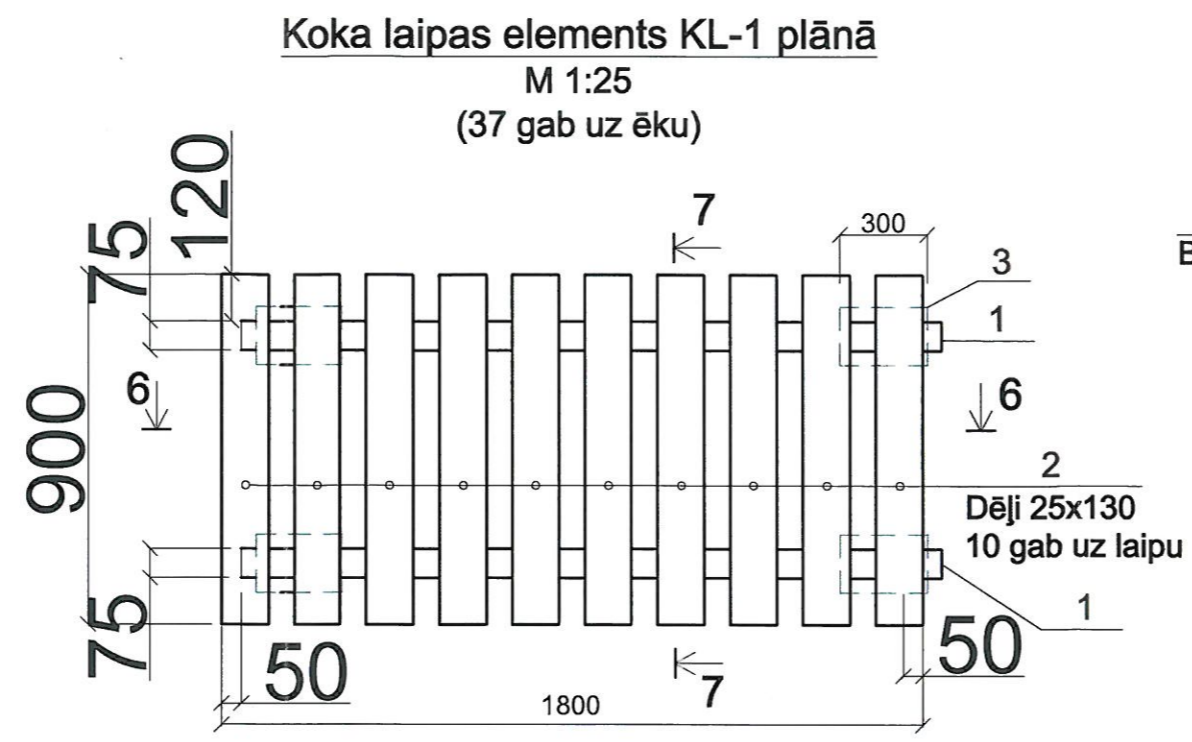
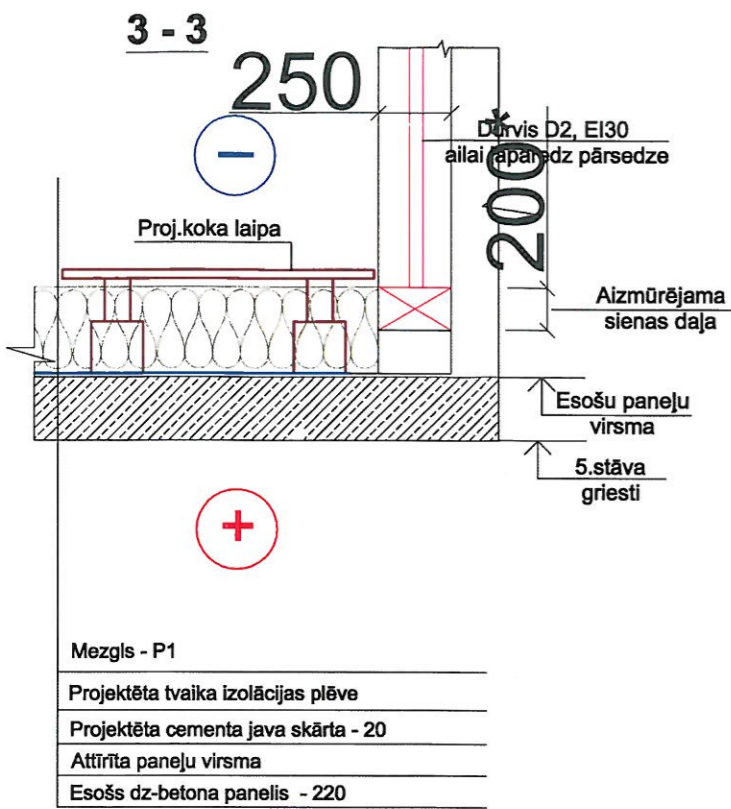
- Pārsedzes ierīkošana pašnesošā sienā ir jāveic pēc noteiktas tehnoloģijas:
* sienas vienā pusē izzāģē līgzdu un atbalsta metāla siju. Pēc tam to pašu veic sienas otrā pusē;
* pārsedzes sajūdz ar bultskrūvēm; spraugās injicē remontjāvu.
- Pēc pārsedzes nostiprināšanās sienā (~ 1 nedēļa) var izzāģēt projektā paredzēto ailu, novākt pagaidu nostiprinājumus un veikt apdares darbus



Pasūtītājs: **SIA "Liepājas namu apsaimniekotājs"**
Līguma Nr.: 2018/3-62/38
Pasūtījuma Nr.: WS - 5 - 18

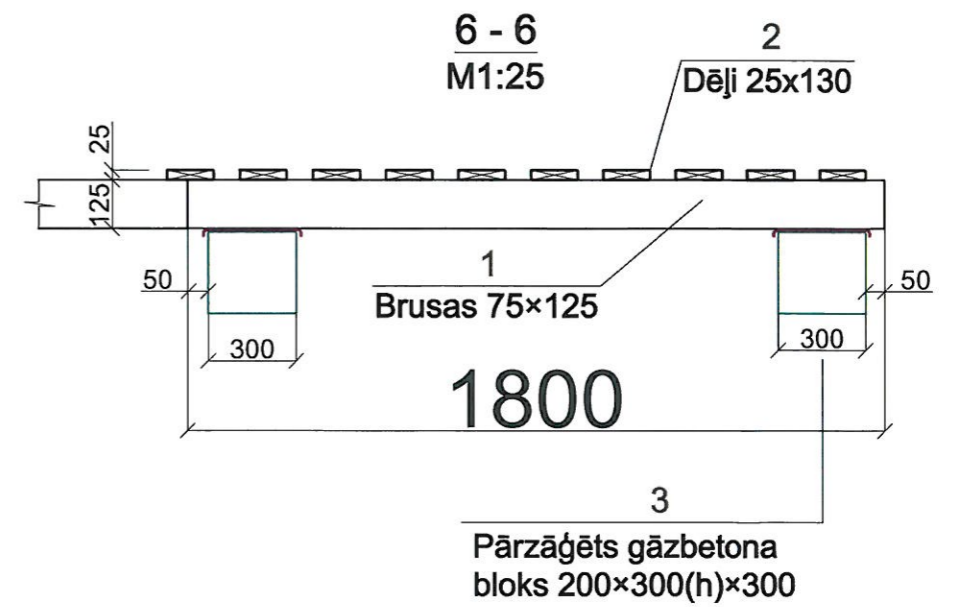
Objekts: **Daudzdzīvokļu dzīvojamās mājas fasādes vienkāršota atjaunošana**
Atmodas bulvārī 12, Liepājā.

Rasēja:		Stadija		Lapa
Būvzinženieris	H. Deģis	Pārsedžu P1 plāns. Skats A-A. Šķēlums 1-1.		BP
Izstrādāja	S. Grietēns			BK-4
Mērogs: M 1:100		reģ.nr.573		



Koka laipu elementu KL-1 specifikācija (kopā 60 gab.)

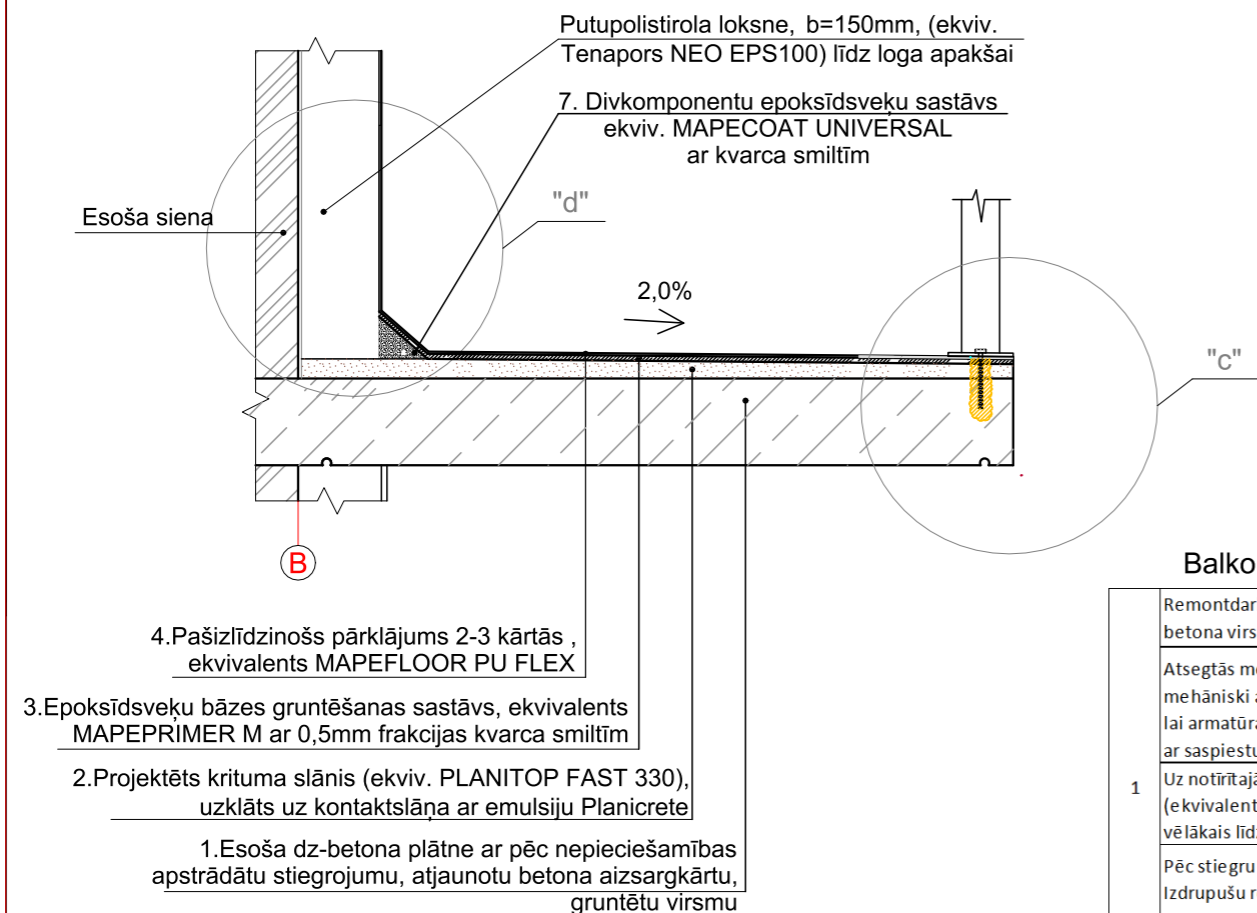
Pozīc.	Nosaukums	b	h	l	Skaitis uz 1 elem.	Kop.L uz 1 elem.	Tilpums vienam elem.	Kopējais tilpums
Kopējais elementu skaits (gab)								60
Mērvienība		m	m	m	gab	m	m³	m³
1	Koka brusas ar prettrupes un pretuguns apstrādi 75x125(h)	0,075	0,125	1,8	2	3,6	0,03	2,0
2	Dēji ar prettrupes un pretuguns apstrādi 130x25(h)	0,13	0,025	0,9	10	9	0,03	1,8
3	Gāzbetona bloks Eco Term Plus 300 (200x300x600). (Piezāgēts pēc gabarītiem 200x300x300)	0,3	0,3	0,2	4	0,8	0,072	4,3
							Platība m²	
							1.gab	kopā



- Piezīmes:**
1. Koka konstrukcijas jāaizsargā pret bioloģisko bojāšanos ar tam paredzētiem krāsojumiem.
 2. Laipu izvietojumu skatīt lapā BK-2.
 3. Laipas izgatavot no čvelčtiem kokmateriāliem.
 4. Izmērus ar precizēt dabā uz vietas.
 6. Mezglu P1 skatīt lapā AR rasējumos.

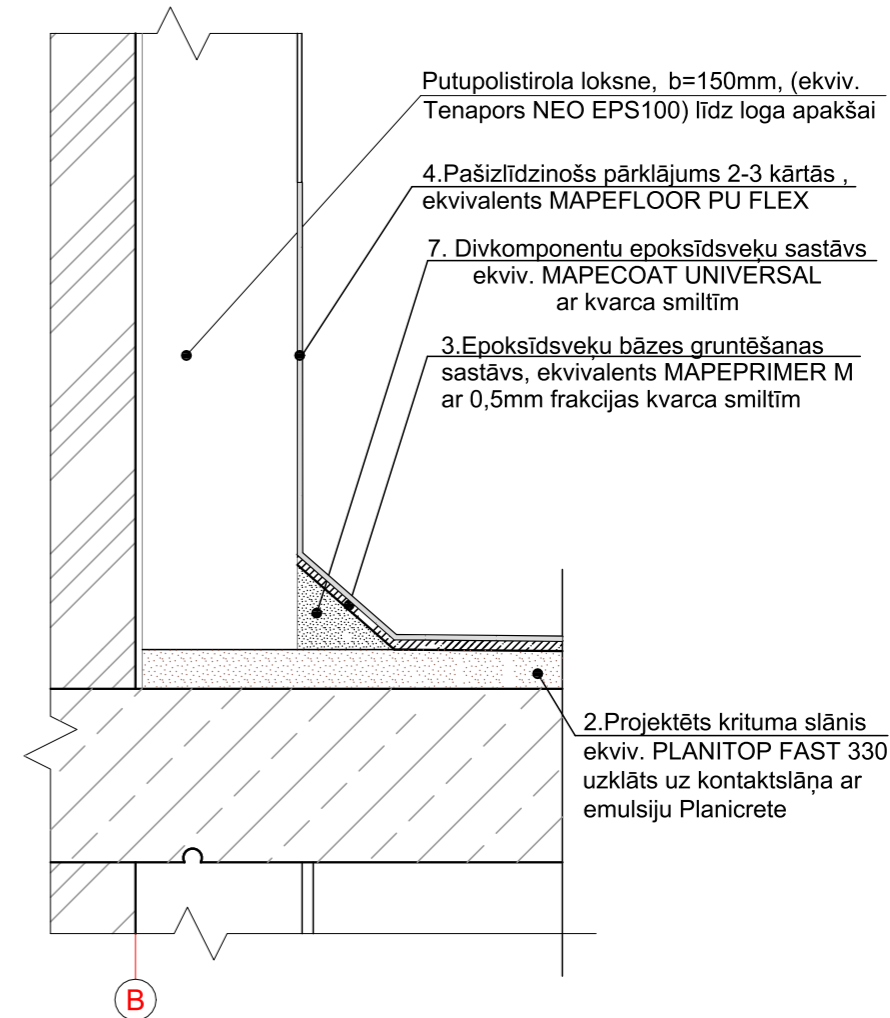
 SIA "WS" Būvkr. reģ. Nr.: 7296-R Kūrmājas prospekts 7-206, Liepāja, LV-3401 mob.tel: +371 26534077; e-pasts: w.s@inbox.lv	Pasūtītājs: SIA "Liepājas namu apsaimniekotājs" Līguma Nr.: 2018/3-62/38 Pasūtījuma Nr.: WS-5-18
	Objekts: Daudzdzīvokļu dzīvojamās mājas fasādes vienkāršota atjaunošana Atmodas bulvārī 12, Liepājā.
Būvzinženieris: H. Deģis Izstrādāja: S. Grietēns	Resējums: Koka laipu KL-1 elementu shēma. Specifikācija koka laipu uzstādīšanai.
Mērogs: M 1:25 Arhīva reģ. Nr.: 573	Stadija: BP Lapa: BK-5

Balkona plātnes šķēlums



1. Esoša dz-betona plātne ar pēc nepieciešamības apstrādātu stiegrājumu, atjaunotu betona aizsargkārtu, gruntētu virsmu
2. Projektēts krituma slānis (ekviv. PLANITOP FAST 330), uzklāts uz kontaktslāņa ar emulsiju Planicrete
3. Epoksīdsveķu bāzes gruntēšanas sastāvs, ekvivalents MAPEPRIMER M ar 0,5mm frakcijas kvarca smiltīm
4. Pašizlīdzinošs pārklājums 2-3 kārtās, ekvivalents MAPEFLOOR PU FLEX

Mezģis "d" M 1:5



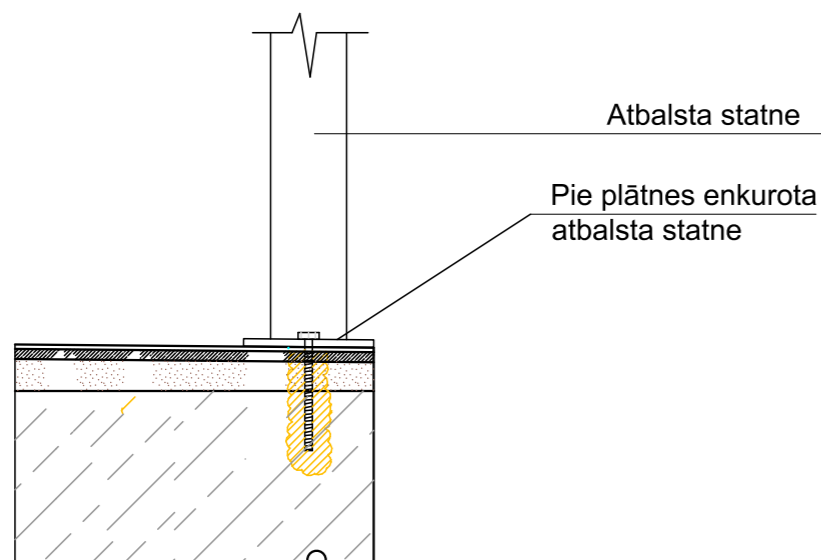
Balkona plātnes sānu un apakšējās virsmas atjaunošanas darbu tehnoloģija:

Darbība pēc kārtas	Darbu apraksts
1	Remontdarbus sāk ar nenoturīgu betona daļiņu attīrīšanu līdz stingrai betona virsmai.
2	Atsegtās metāla stiegras notīra no rūsas (ar rokām vai mehāniski ar birstēm, smilšu strūklu) līdz tīrības pakāpe Sa 2,5, lai armatūra iegūst gaišu, metālisku izskatu, pēc tam to notīra ar saspiešanu, neļaujot gaisu un attauko ar acetonu.
3	Uz notīrītajām stiegrām uzklāj minerālu pretkorozijas apmetumu (ekvivalents Mapefer 1K). Pretkorozijas java uzklājama vēlākais līdz 3 stundām pēc armatūras stiegru notīrīšanas.
4	Pēc stiegru apstrādes veic aizsargkārtas atjaunošanu ar betonu B20 F50. Izdrupušu robu vietās vispirms jāizurbj vairāki caurumi min 5 cm dziļi un jāiemonolītizē atbilstoša garuma stiegras Ø8AIII un veic apbetonēšanu uz sasaistes uzlabotāja slāņa.

Balkona atjaunošanas darbu tehnoloģija:

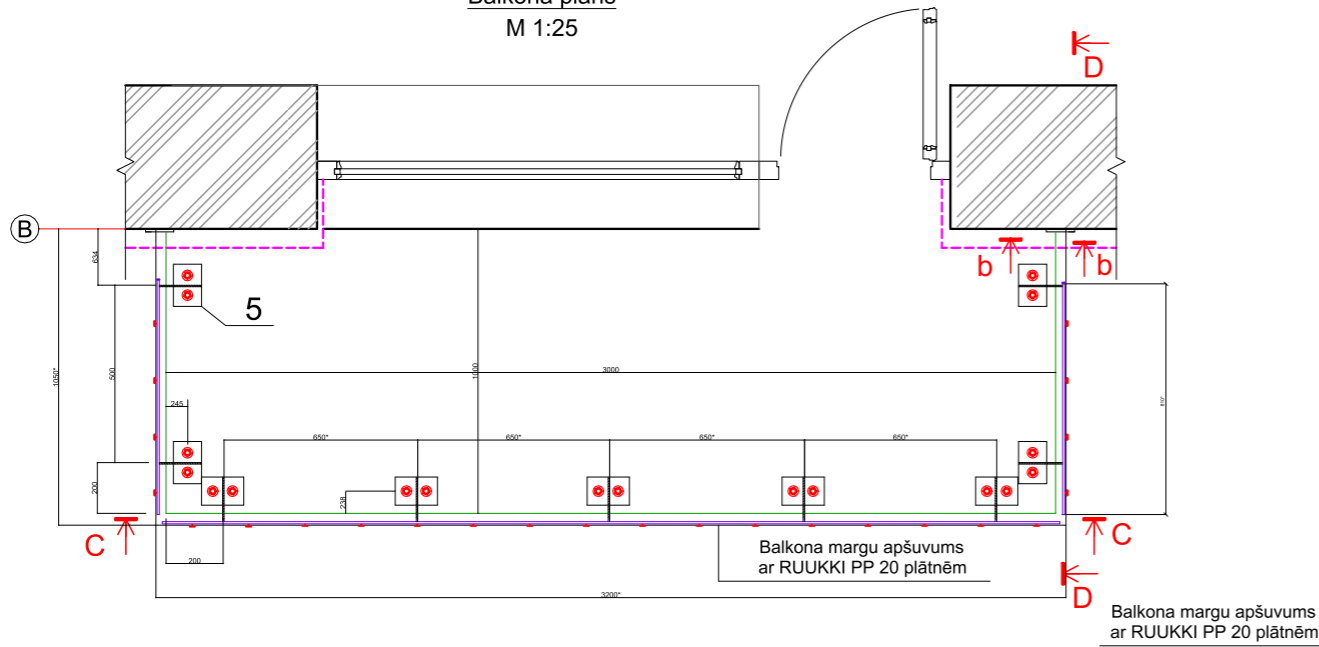
1	Remontdarbus sāk ar nenoturīgu betona daļiņu attīrīšanu līdz stingrai betona virsmai. Atsegtās metāla stiegras notīra no rūsas (ar rokām vai mehāniski ar birstēm, smilšu strūklu) līdz tīrības pakāpe Sa 2,5, lai armatūra iegūst gaišu, metālisku izskatu, pēc tam to notīra ar saspiešanu, neļaujot gaisu un attauko ar acetonu. Uz notīrītajām stiegrām uzklāj minerālu pretkorozijas materiālu (ekvivalents MAPEFER 1K). Pretkorozijas materiāls uzklājams vēlākais līdz 3 stundām pēc armatūras stiegru notīrīšanas. Pēc stiegru apstrādes veic aizsargkārtas atjaunošanu ar Topcem Pronto. Izdrupušu robu vietās vispirms jāizurbj vairāki caurumi min 5 cm dziļi un jāiemonolītizē atbilstoša garuma stiegras Ø8AIII ar enkurošanas sastāvu, ekvivalentu MAPEFIC VE FS. Pēc betona aizsargkārtas nožūšanas balkona plātnei attīrāma no putekļiem, nodrupušā betona.
2	Balkona grīdas slīpā slānis, kura optimālais kritums ir 2-2,5%, jāveido uz sagatavotas virsmas no ātri cietējošas grīdas pamatņu javas (ekvivalents Topcem Pronto), to uzklājot uz kontaktslāņa no tā paša materiāla, kam pievienota kontaktemulsija (ekvivalents Planicrete). Slīpā slāņa izveidošana tieši uz balkona plātnes nodrošina vienādu grīdas biežumu visiem balkoniem.
3	Pēc balkona plātnes remota un slīpuma veidojošās javas uzklāšanas, tā gruntējama ar epoksīdsveķu bāzes gruntēšanas sastāvu, ekvivalentu MAPEPRIMER M, kuram pievienojama 0.5mm kvarca smiltis
4	Pēc bāzes gruntēšanas sastāva uzklāšanas, tas pārklājams 2-3 kārtās ar pašizlīdzinošu elastīgu poliuretāna pārklājumu, ekvivalentu MAPEFLOOR PU FLEX. Šajā slānī pa plātnes perimetru vismaz 10 cm dziļi jāielaiž paredzētais skārda apšuvums, kurš nostiprināms balkona plātnē kopā ar margu stiprinājumu. Nostiprināšana paredzēta ar ķīmiskajiem dībeļiem, enkurošanas sastāvs ekvivalents MAPEFIX EP. Virs skārda apšuvuma, nosedzošajā poliuretāna pārklājumā pa perimetru iestrādājama stūra lenta, ekvivalenta VR TATBAND

Mezģis "c" balkonu projektētās atbalsta statnes uzstādīšanas risinājums M 1:5

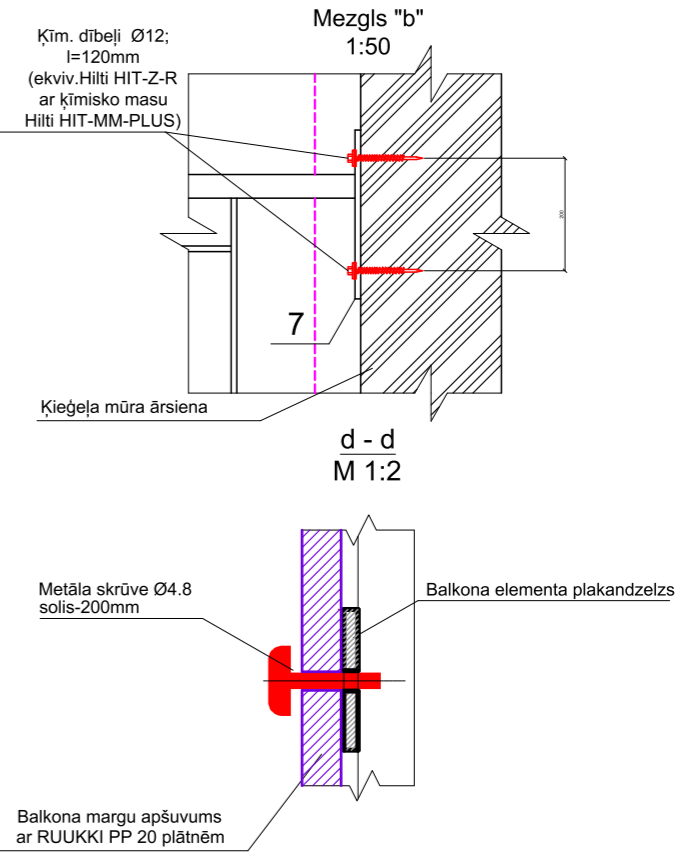
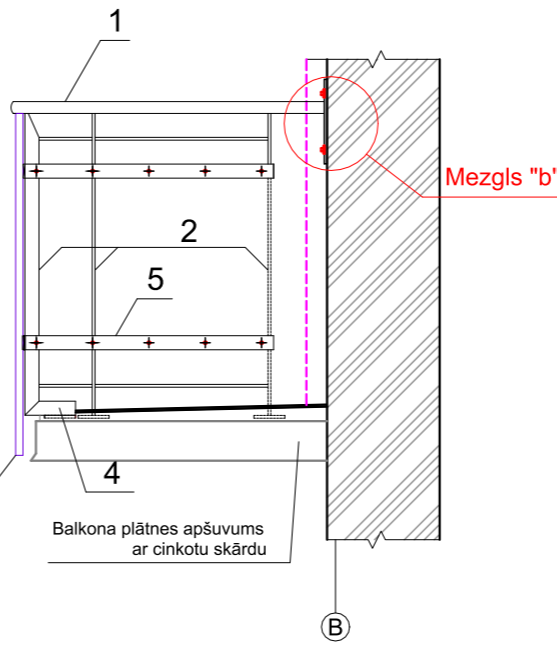


	SIA "WS" Būvkr. reģ. Nr.: 7296-R Kūrmājas prospekts 7-206, Liepāja, LV-3401 mob. tel: +371 26534077; e-pasts: w.s@inbox.lv	Pasūtītājs:	SIA "Liepājas namu apsaimniekotājs"		Līguma Nr. 2018/3-62/38	
		Objekts:	Daudzdzīvokļu dzīvojamās mājas fasādes vienkāršota atjaunošana Atmodas bulvārī 12, Liepājā.		Pasūtītāja Nr. WS - 5 - 18	
Būvzinženieris	H. Degis	07.2019	Rasējums:	Balkonu plātņu atjaunošana.	Stadija	Lapa
Izstrādāja	S. Grietēns	07.2019			BP	BK-6
			Mērogs:	b/M	reģ.nr.573	

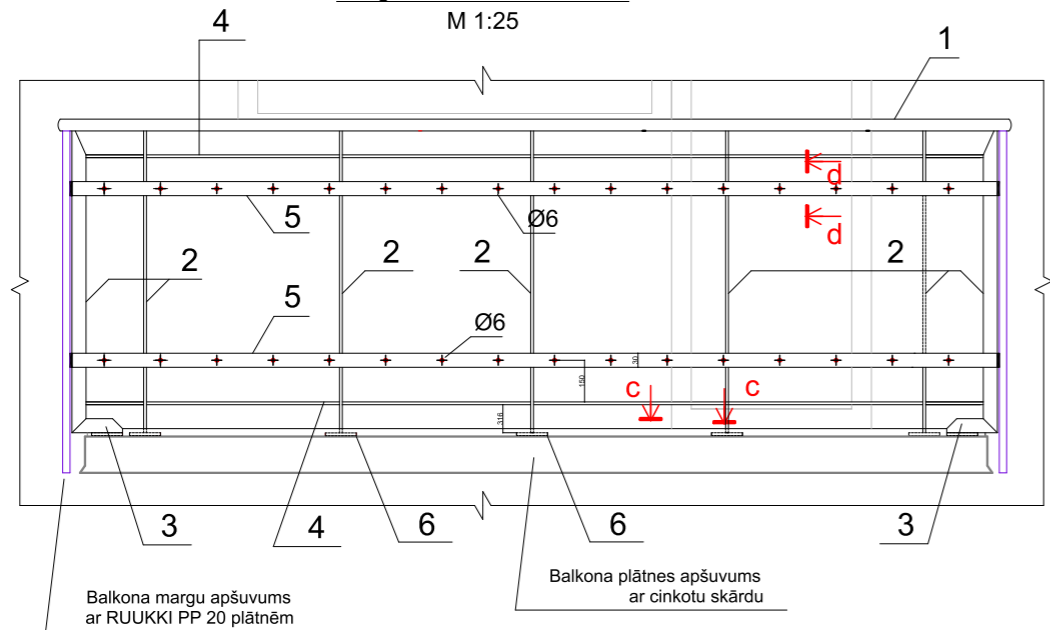
Balkona plāns
M 1:25



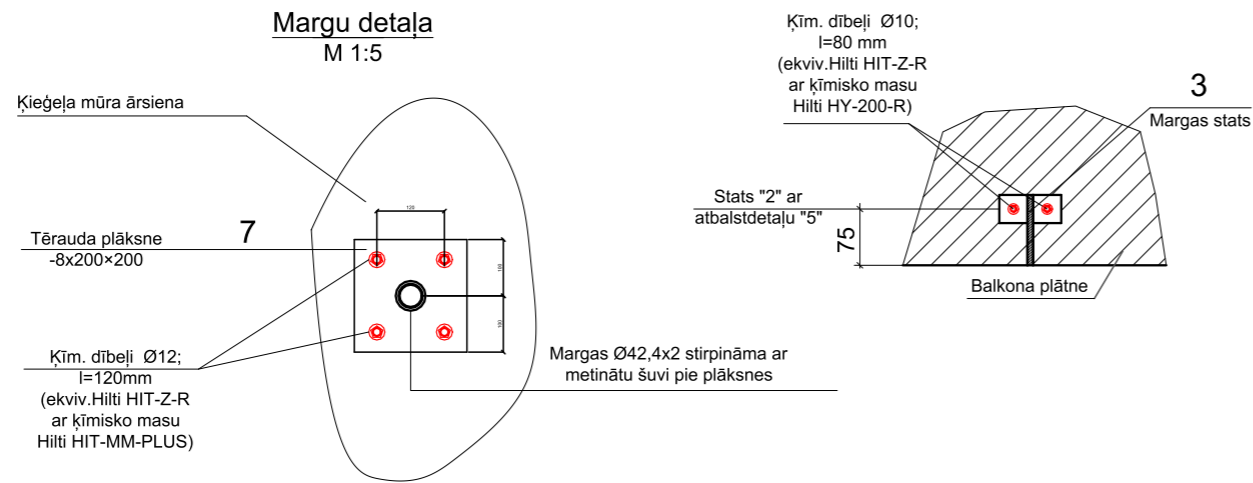
Balkona margu elementi, skats D - D
M 1:25



Margu elementi, skats C - C
M 1:25



Margu detaļa
M 1:5



Balkonu metāla margu elementu specifikācija 1 balkonam (ēkā ir 56 balkoni, 1050x3200)

N.p.k.	Materiāla un darba nosaukums, izmēri (mm)	Mērvien.	Skaits uz uz 1 elem	Kop.l(m)	1 m masa(kg)	Kop. masa (kg)
1	Balkona margu caurule Ø42x2	gb	1	5,00	1,99	9,95
2	Margu stabi, plakanterauds -10x50x1100	gb	9	9,90	3,90	38,61
3	Margu statu konsoles, plakanterauds -10x50x200	gb	9	1,80	3,90	7,02
4	Margu statu režģa elementi, plakanterauds -10x50x4600	gb	2	9,20	3,90	35,88
5	Plakanterauda joslas -6x30x4700 apšuvuma stiprināšanai	gb	2	9,40	1,40	13,20
6	Statu atblastplāksne -8x100x150	gb	9			8,42
7	Margu atbalstplātne -8x200x200	gb	2			4,99
					Kopā:	118,07
8	Ķīmiskie dībeļi Ø10 Hilti HIT-Z-R, l=80 statu enkurošanai	gb	18			
9	Ķīmiskie dībeļi Ø12 Hilti HIT-Z-R, l=12 margu enkurošanai	gb	8			
10	Metāla detaļu cinkojums, 120 mikroni	m²	4,5			

C - C
M 1:5

Piezīmes.

1. Balkona plātnes atjaunošanas risinājumu skatīt lapā BK-5.
2. Balkona margu papildus stiprinājuma vietas ārīenā - pēc vajadzības.
3. Balkona izmērus precizēt uz vietas.
4. Izmērus, kuri ir ar zvaigznīti precizēt uz vietas.
5. Jaunas urbumu vietas BM elementos apstrādāt ar cinka krāsu.

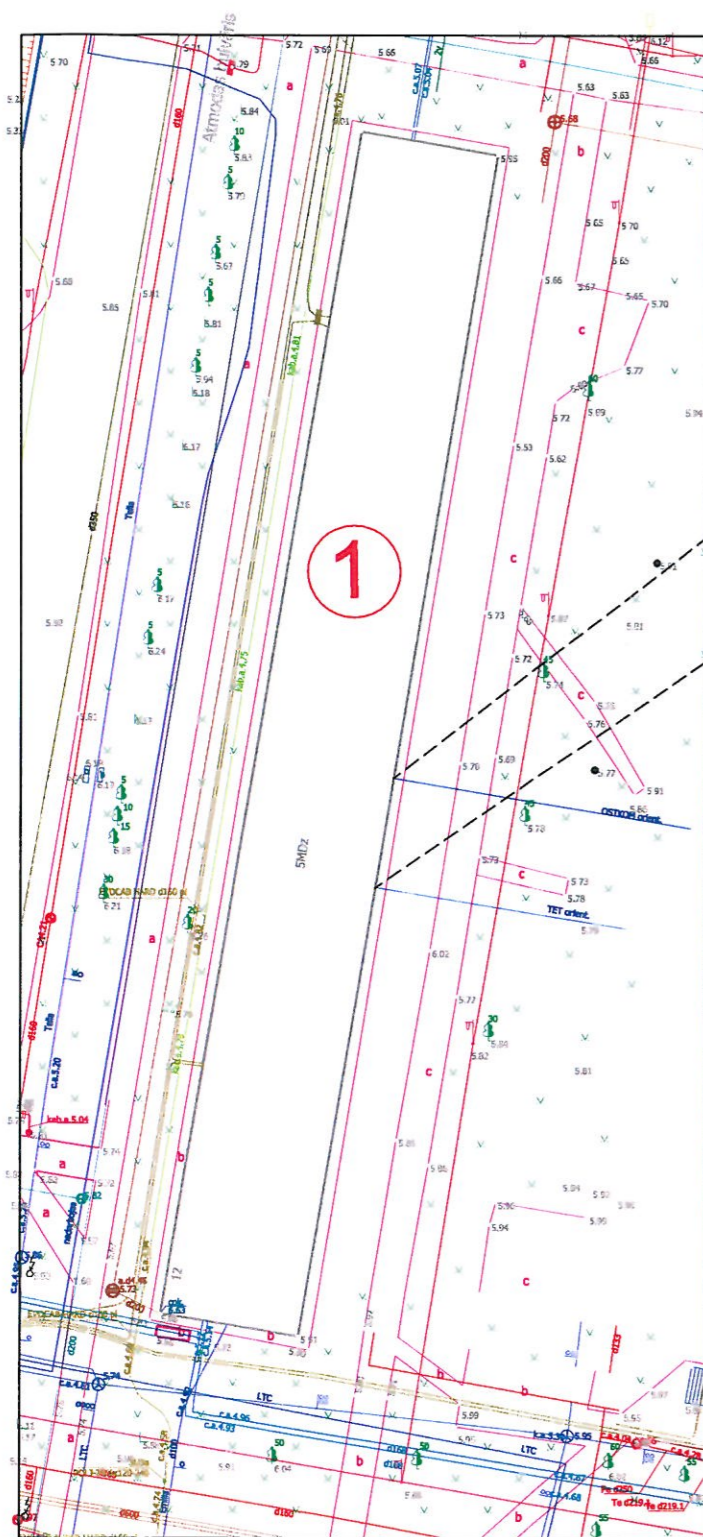
Apzīmējumi:

--- Siltinātas apdares virsma

<p>SIA "WS" Būvkr. reģ. Nr.: 7296-R Kūrmājas prospekts 7-206, Liepāja, LV-3401 mob.tel: +371 26534077; e-pasts: w.s@inbox.lv</p>	Pasūtītājs: SIA "Liepājas namu apsaimniekotājs"	Līgums Nr. 2018/3-62/38 Pasūījuma Nr. WS - 5 - 18
	Objekts: Daudzdzīvokļu dzīvojamās mājas fasādes vienkāršota atjaunošana Atmodas bulvārī 12, Liepājā.	
Būvzinženieris: H.Deģis Izstrādāja: S.Grietēns	Rasējums: 07.2019 07.2019	Stadija: BP Lapa: BK-7
Mērogs: M 1:25 Arhīva reģ.Nr.:573		

Pazemes kabeļu atsaišu izvietojuma shēma

b/m

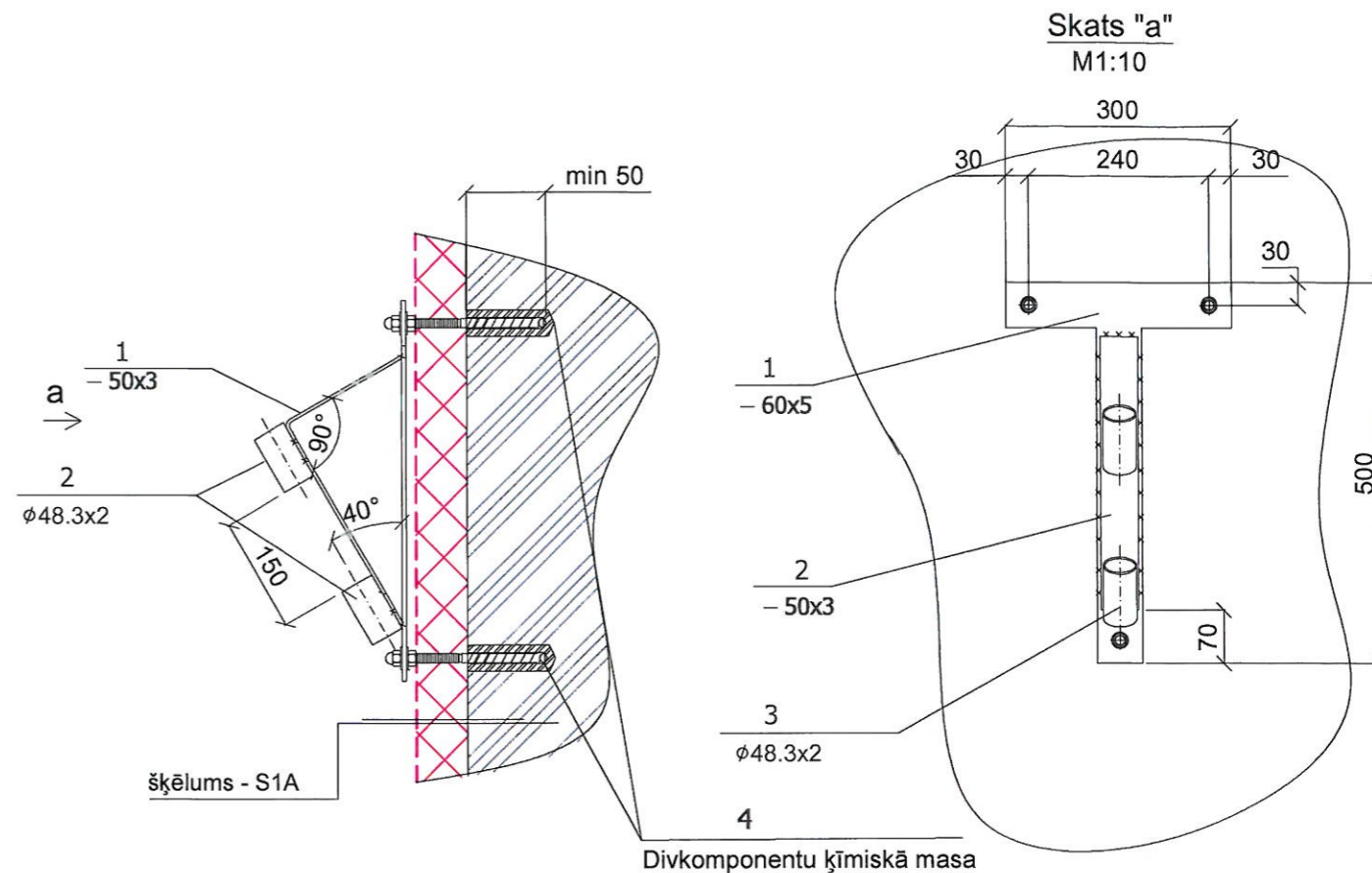


SIA "OSTKOM"
piederošs kabeļis

SIA "TET"
piederošs kabeļis

Karoga turētāja mezgls garenfasādē

M 1:10



Elementu specifikācija karoga masta turētājam (kopā 1 gab)

Poz. Nr	Nosaukums	Mērvienība	Daudzums gab	Viena elementa garums (mm)	Kopējais garums m	Elementa 1 metra svars kg	Kopējā masa kg
1	Plāksne -5	gab	1				1,56
2	Plāksne -3x50	gab	1	500	0,5	1,17	0,585
3	ø48.3x3	gab	2	80	0,16	2,28	0,3648
4	M12 ķīmiskie dībeļi ar uzgriežņiem	gab	3				
5	Divkomponentu ķīmiskā masa (ekv. Hiiti HIT-HY 70)	ml	150				
	Pretkorozijas krāsojums, un metāla krāsa	m²	0,3				

1. Izmērus, kuri uzrādīti ar zvaigznīti, precizējami pēc vietas.

Ēku eksplikācija:

1. Atjaunojama daudzīvokļu dzīv. ēka Atmodas buvāris 12, Liepāja;

Apzīmējumi :

- Pazemes kabeļi (Gaisa kabeļu izvietojuma shēma)
- × × × Demontējami elementi

<p>SIA "WS" Būvkr. reģ. Nr.: 7296-R Kūrmājas prospekts 7-206, Liepāja, LV-3401 mob.tel: +371 26534077; e-pasts: w.s@inbox.lv</p>	Pasūtītājs: SIA "Liepājas namu apsaimniekotājs"	Līguma Nr. 2018/3-62/38 Pasūtījuma Nr. WS-5-18
	Objekts: Daudzdzīvokļu dzīvojamās mājas fasādes vienkāršota atjaunošana Atmodas bulvārī 12, Liepājā.	Rasēja: Pazemes kabeļu izvietojums un karoga turētāja risinājums
Būvzinženieris H. Deģis 07.2019	Izstrādāja S. Grietēns 07.2019	Lapa BK-8
Mērogs: M 1:20		Arhīva reģ.Nr.:573

Gaisa kabeļu atsaišu izvietojuma shēma

b/m

Rezerves variants, ja gadījumā būvniecības laikā atklājas piederošs, izmantojams gaisa kābelis



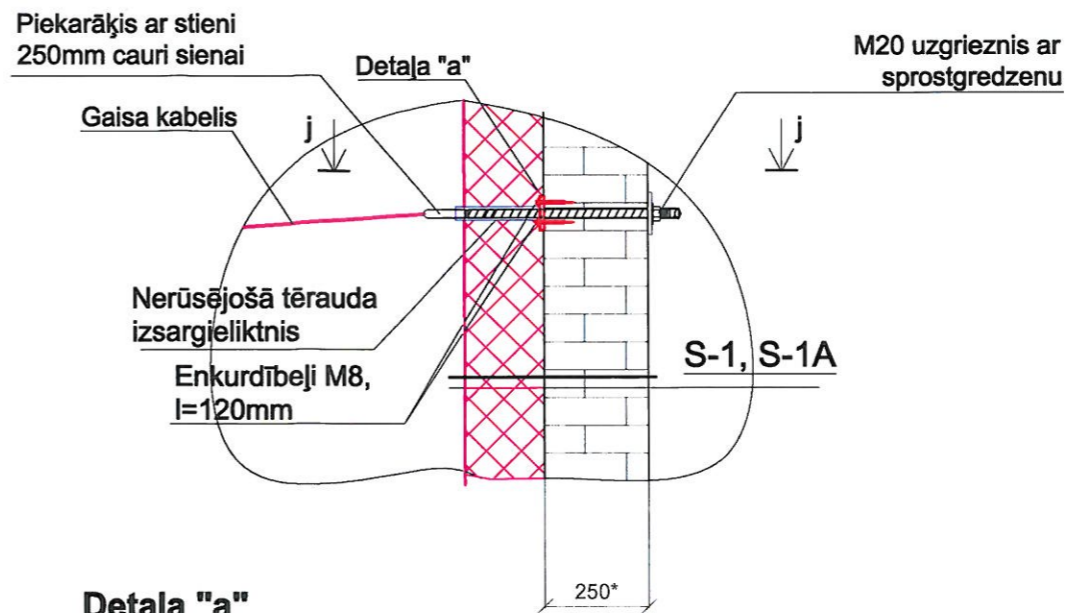
2 vadi

Esošo gaisa kabeļu atsaišu likvidācija pie būvniecības darbu veikšanas pamatojoties uz to, ka dotie gaisa kabeļi nepieder nevienai organizācijai.

2 vadi

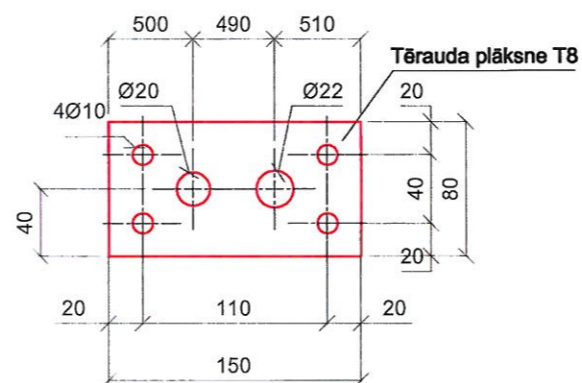
Kābeļu atsaites risinājums

M 1:20

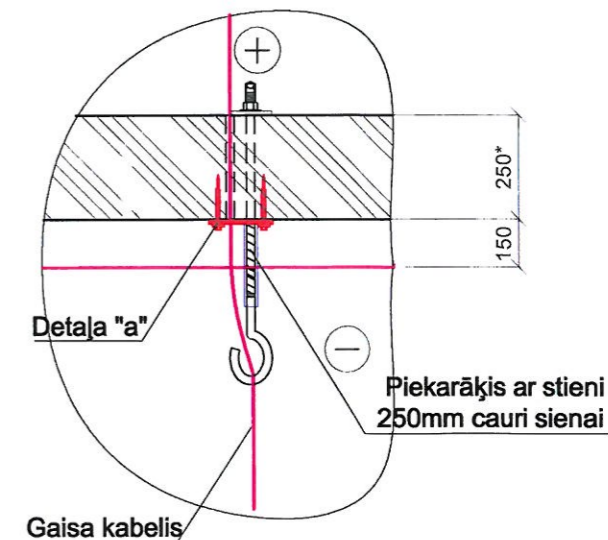


Detaja "a"

M 1:5



j-j
M 1:20



Apzīmējumi :

— Gaisa kabeļi (Gaisa kabeļu izvietojuma shēma)

Piekarāža parametri (paredzētas x vietas):

Piekarāķis M20, L=310mm SOT101.2 cauri balstam - esošai bēniņu sienai 250mm
Piekarāķi izmanto izolētiem gaisvadiem, servisa kabeļiem, kā arī XLP - izolētiem kabeļiem pagrieziena vai enkurbalstos. Piekarāķis ir aprīkots ar noslēgplāksni un izgatavots no karsti cinkota tērauda. Svars: 1.8 kg. Pārbaudes slodze: 30.6 Fx/kN, Pārbaudes slodze: 6.7 Fy/kN

	SIA "WS" Būvkr. reģ. Nr.: 7296-R Kūrmājas prospekts I-206, Liepāja, LV-3401 mob. tel: +371 26534077; e-pasts: w.s@inbox.lv		Pasūtītājs: SIA "Liepājas Namu Apsaimniekotājs"	Līguma Nr. 2018/3-62/38 Pasūtījuma Nr. WS-5-18
	Būvinženieris H. Deģis 07.2019	Izstrādāja S. Grietēns 07.2019	Objekts: Daudzdzīvokļu dzīvojamās mājas fasādes vienkāršota atjaunošana Atmodas bulvārī 12, Liepājā.	Rasējums: Gaisa kabeļu atsaišu stiprinājuma risinājums.
Mērogs b/m, A3		reģ. nr.: 573	Lapa BK-9	

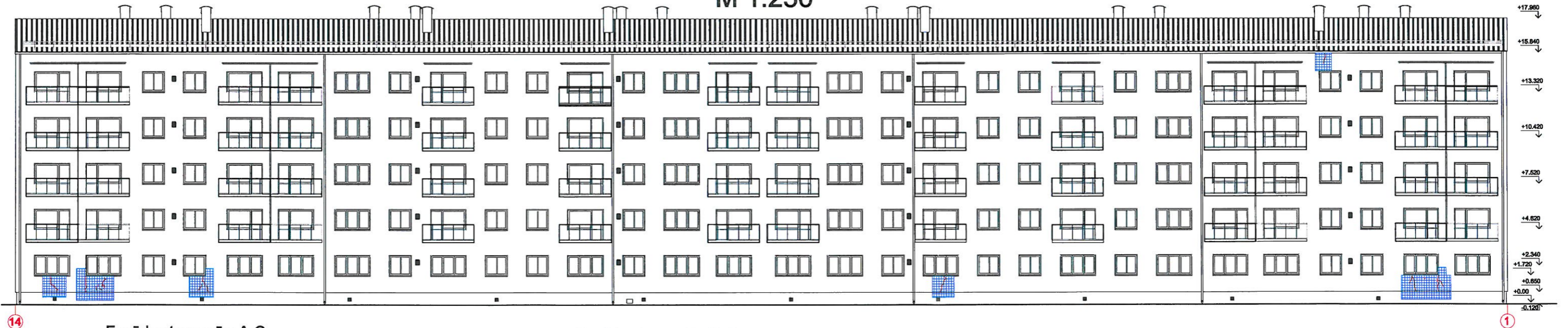
Fasāde starp asīm 1-14

M 1:250

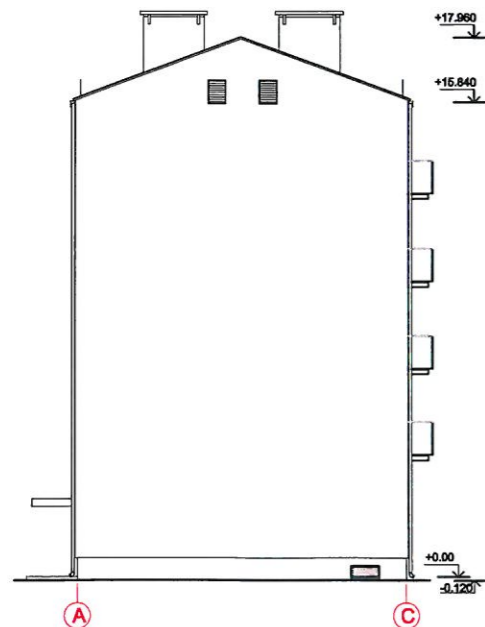


Fasāde starp asīm 14-1

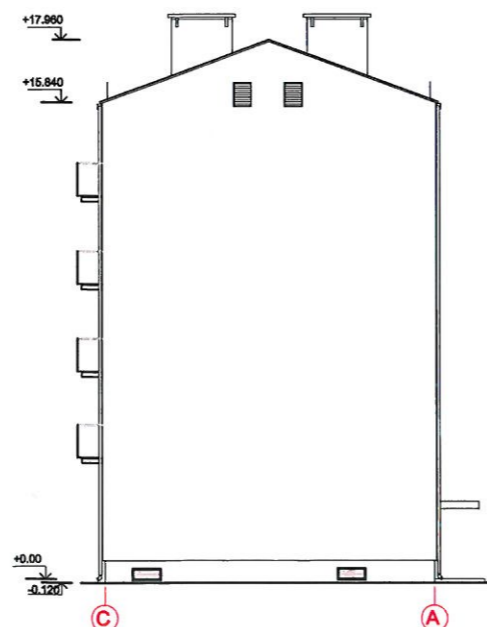
M 1:250



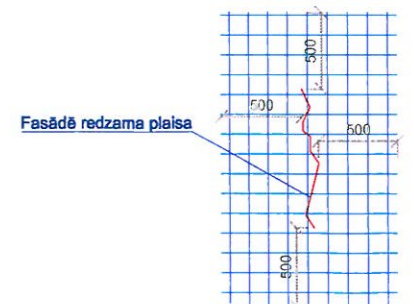
Fasāde starp asīm A-C



Fasāde starp asīm C-A



Sietu izbūves nosacījumu shēma



Apzīmējumi:

Norādītā zonā plaisās injicēt šuvju mastiku, stiprināt ar nesrūsējošā tērauda sietu Ø4, 50x50 mm.

Piezīmes:

Norādītās plaisas ~82,5m garumā, nepieciešams ~126,4 m² siets

SIA "WS" Būvķ.reģ.Nr.: 7296-R Kūrmājas prospekts 7-206, Liepāja, LV-3401 mob.tel: +371 26534077; e-pasts: w.s@inbox.lv		Pasūtītājs:	SIA "Liepājas Namu apsaimniekotājs"		Līguma Nr. 2018/3-62/38	
		Objekts:	Daudzdzīvokļu dzīvojamās mājas fasādes vienkāršota atjaunošana Atmodas bulvārī 12, Liepājā.		Pasūtītāja Nr. WS-5-18	
Būvzinženieris	H.Deģis	07.2019	Rasējums:	Stadija	Lapa	
Izstrādāja	S.Grietēns	07.2019	Plaisu remonta norādes fasādēs "1-14" un "14-1"		BP	BK-10
			Mērogs: 1:250	reģ.nr.573		